

令和5年度 第4回 立木公売入札結果

茨城森林管理署

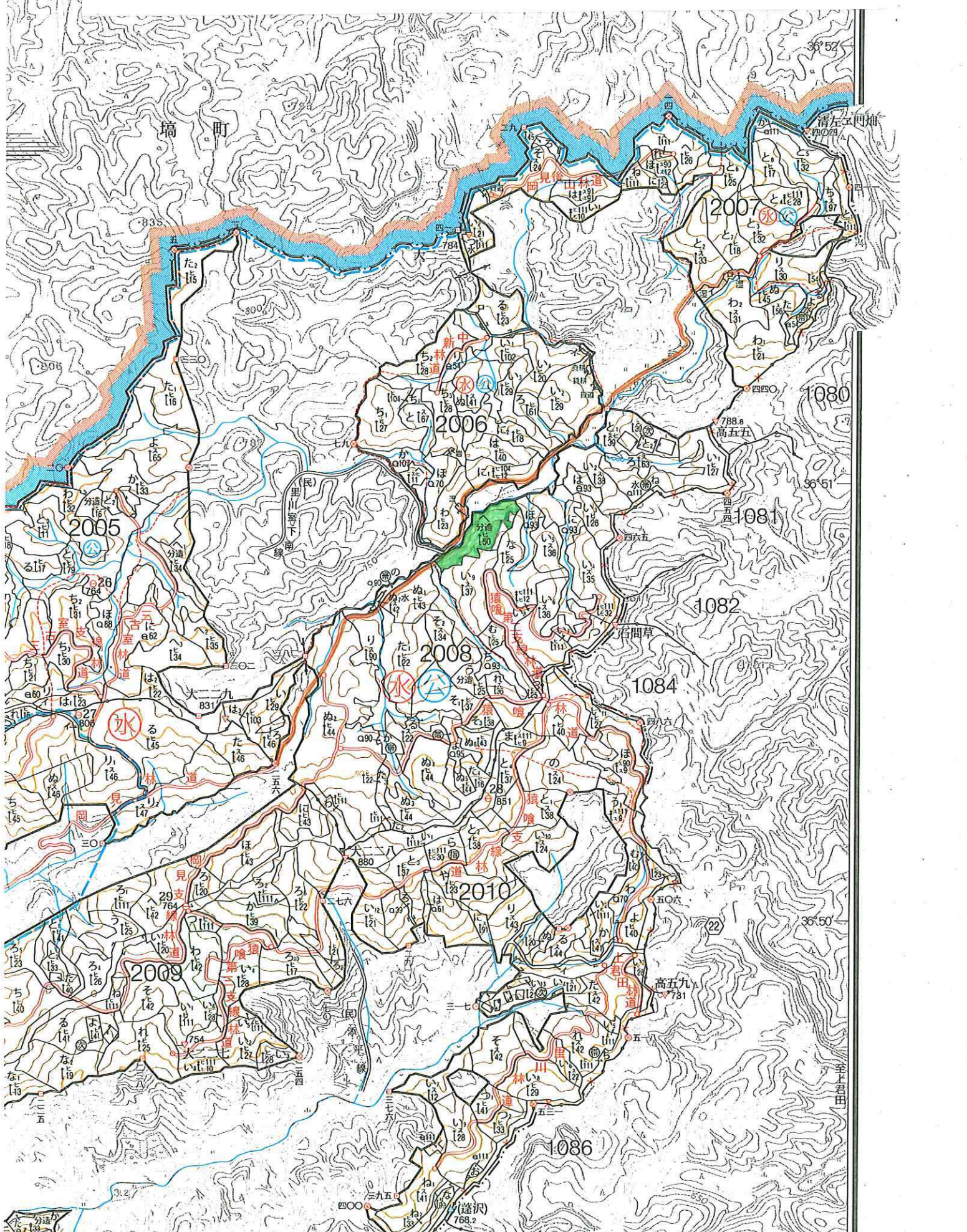
売払 番号	物件所在地	伐採種	林種	林齢	面積 (ha)	樹種	本数 (本)	材積 (m ³)	最高入札価格	応札者数	最高入札者	備考
9	常陸太田市里川町字 猿喰国有林2008へ林小班	皆伐	分造	56	3.69	スギ外	7,814	1,968.00	5,500,000	1	(有)佐川運送	

立 木 入 札 物 件 一 覧 表

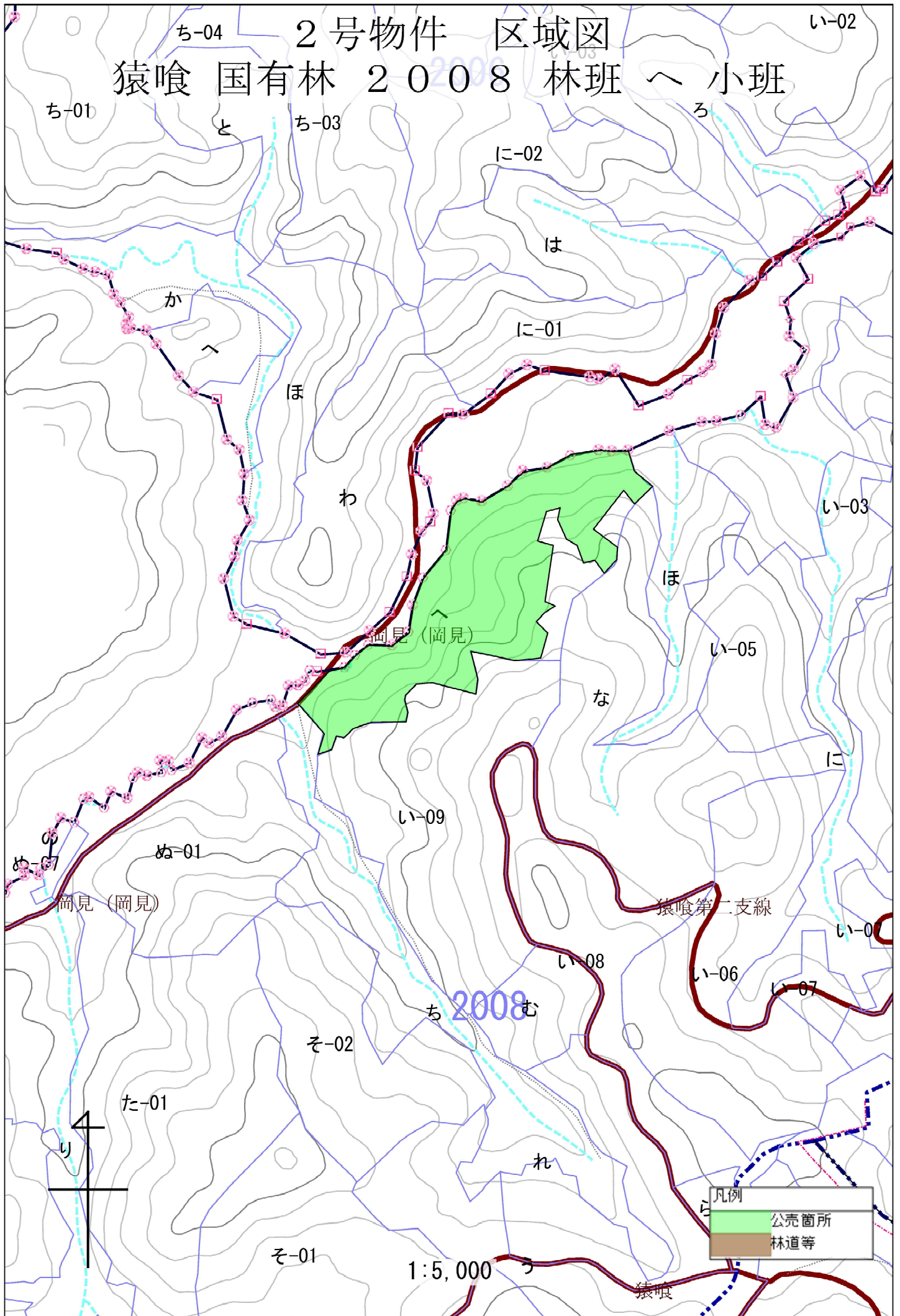
入札番号	管轄事務所	伐採種	物件所在地			樹種	林齢	面積	数量		見積		備考
			市町村大字	国有林	林小班				本数	材積	単価	金額	
1	久米	皆伐	常陸太田市 国安町	要害	72 い	スギ外2	60	6.20	9,499	3,821.62			分収 造林
					72 ろ	スギ外3	55	3.34	5,212	2,315.52			
2	徳田	皆伐	常陸太田市 里川町	猿喰	2008 へ	スギ外4	56	3.69	7,814	1,968.05			分収 造林
3	徳田	皆伐	常陸太田市 里川町	猿喰	2011 に	スギ外5	65	9.31	6,391	5,637.38			分収 造林
4	大子	皆伐	大子町 袋田	峰ノ草	2086 そ1	スギ外1	85	0.25	459	196.02			分収 造林
					2086 そ2	スギ外1	60	0.47	819	403.19			
5	大子	皆伐	大子町 上岡	中ノ内沢	2125 ろ	スギ外4	63	6.06	8,722	4,016.16			分収 造林
計								29.32	38,916	18,357.94			

* 1号物件72ろは再度入札物件です（令和元年度実施）。

2号物件 位置図
 猿喰 国有林 2008 林班 ～ 小班



2号物件 区域図
猿喰 国有林 2008 林班へ小班



凡例	
	公売箇所
	林道等

1:5,000

販売物件明細書

入札番号	物件所在地		林齢	伐採種	面積 (ha)	総本数 (本)	総材積 (m)	搬出期限	備考										
2	猿喰国有林 2008へ林小班		56	主伐 (皆伐)	3.69	7,814	1,968.05	24ヶ月	分収造林 (2:8) 水源かん養保安林 県立自然公園普通地域										
スギ					ヒノキ					サワラ					アカマツ				
材種	径級	樹高	本数	材積	材種	径級	樹高	本数	材積	材種	径級	樹高	本数	材積	材種	径級	樹高	本数	材積
一般材	12	14	77	6.93	一般材	12	15	490	44.10	一般材					一般材				
	14	15	155	18.60		14	16	923	119.99										
	16	16	216	36.72		16	16	964	163.88										
	18	17	193	42.46		18	17	958	220.34										
	20	18	211	59.08		20	18	750	217.50										
	22	19	173	62.28		22	18	526	184.10										
	24	20	153	67.32		24	18	338	135.20										
	26	20	136	69.36		26	19	166	81.34										
	28	21	82	50.84		28	19	89	49.84										
	30	22	52	37.96		30	19	31	19.53										
	32	22	56	45.92		32	20	20	15.00										
	34	22	28	26.04		34	20	12	9.96										
	36	23	14	15.12		36	20	2	1.82										
	38	23	4	4.76		38	21	1	1.06										
	40	24	11	14.85															
	42	24	3	4.38															
	44	24	2	3.12															
	44	25	1	1.63															
	46	24	1	1.67															
小計			1,568	569.04	小計			5,270	1,263.66	小計					小計				
低質材	10~26	12~20	318	44.50	低質材	10~28	14~19	575	61.27	低質材	32	19	1	0.70	低質材	16~44	11~18	67	26.23
樹種計			1,886	613.54	樹種計			5,845	1,324.93	樹種計			1	0.70	樹種計			67	26.23

