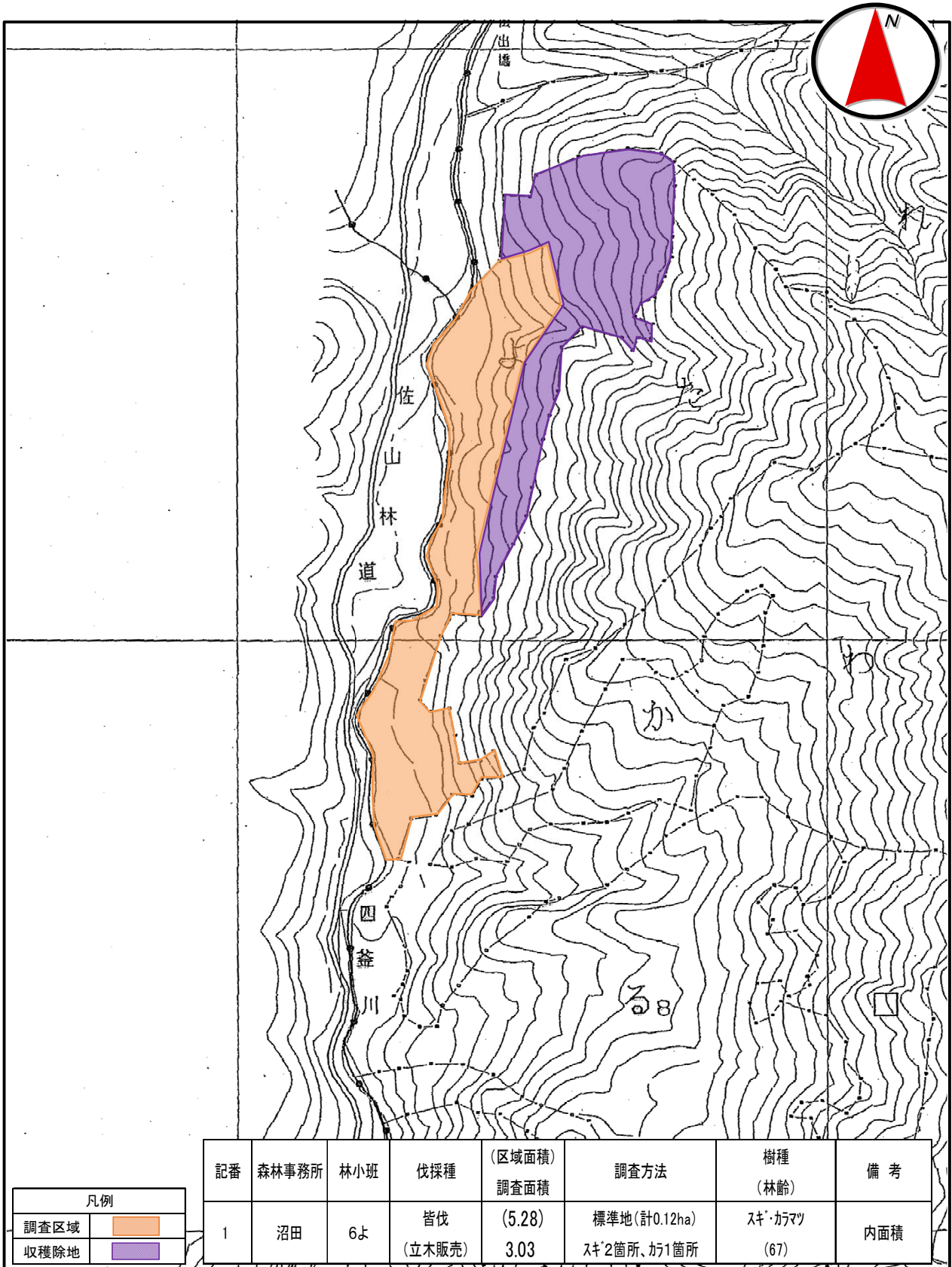


令和6年度 収穫調査業務委託箇所 区域図

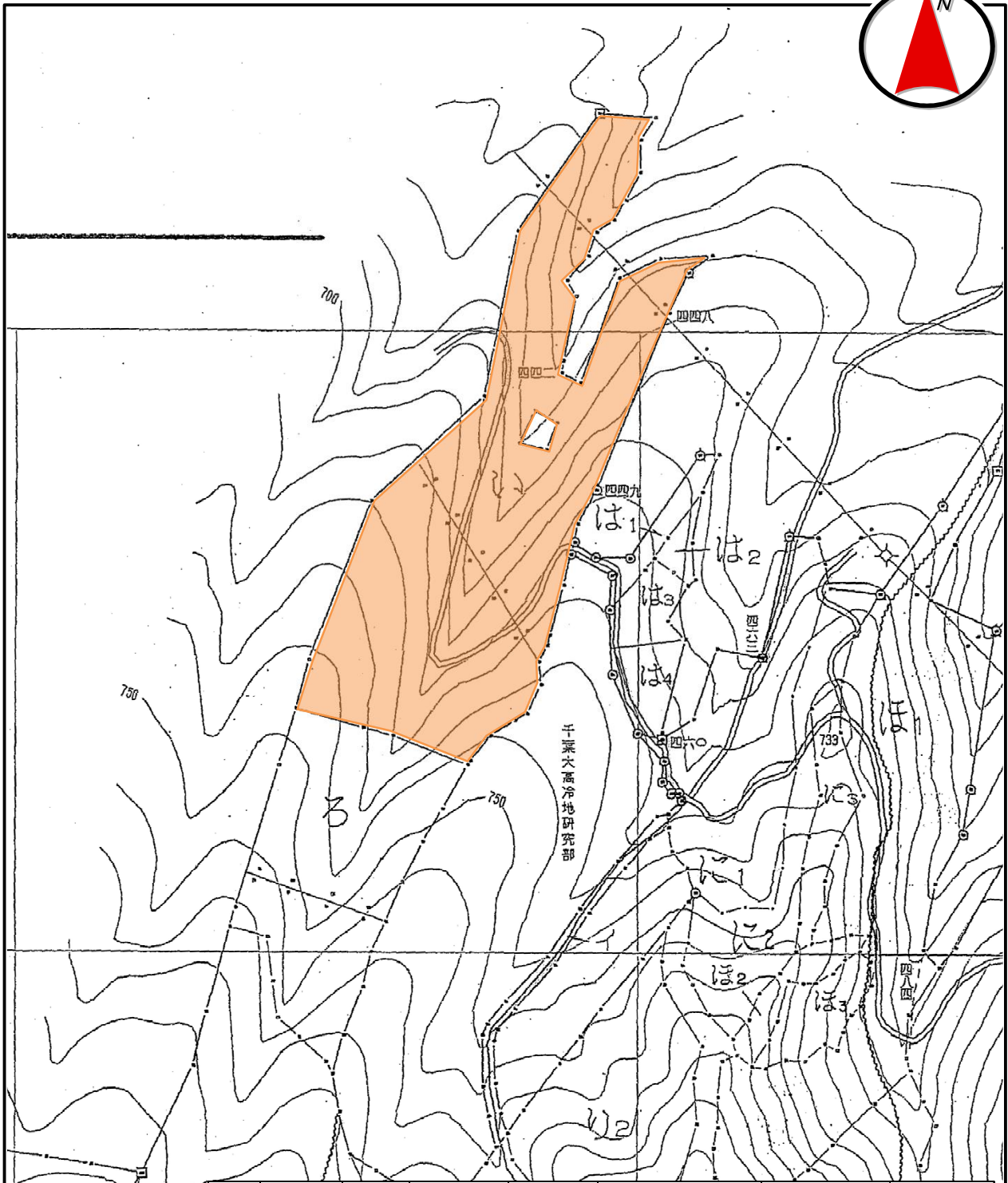
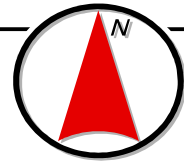
(立木販売: 6よ林小班)



縮尺 1:5,000

令和6年度 収穫調査業務委託箇所 区域図

(立木販売: 163い林小班)

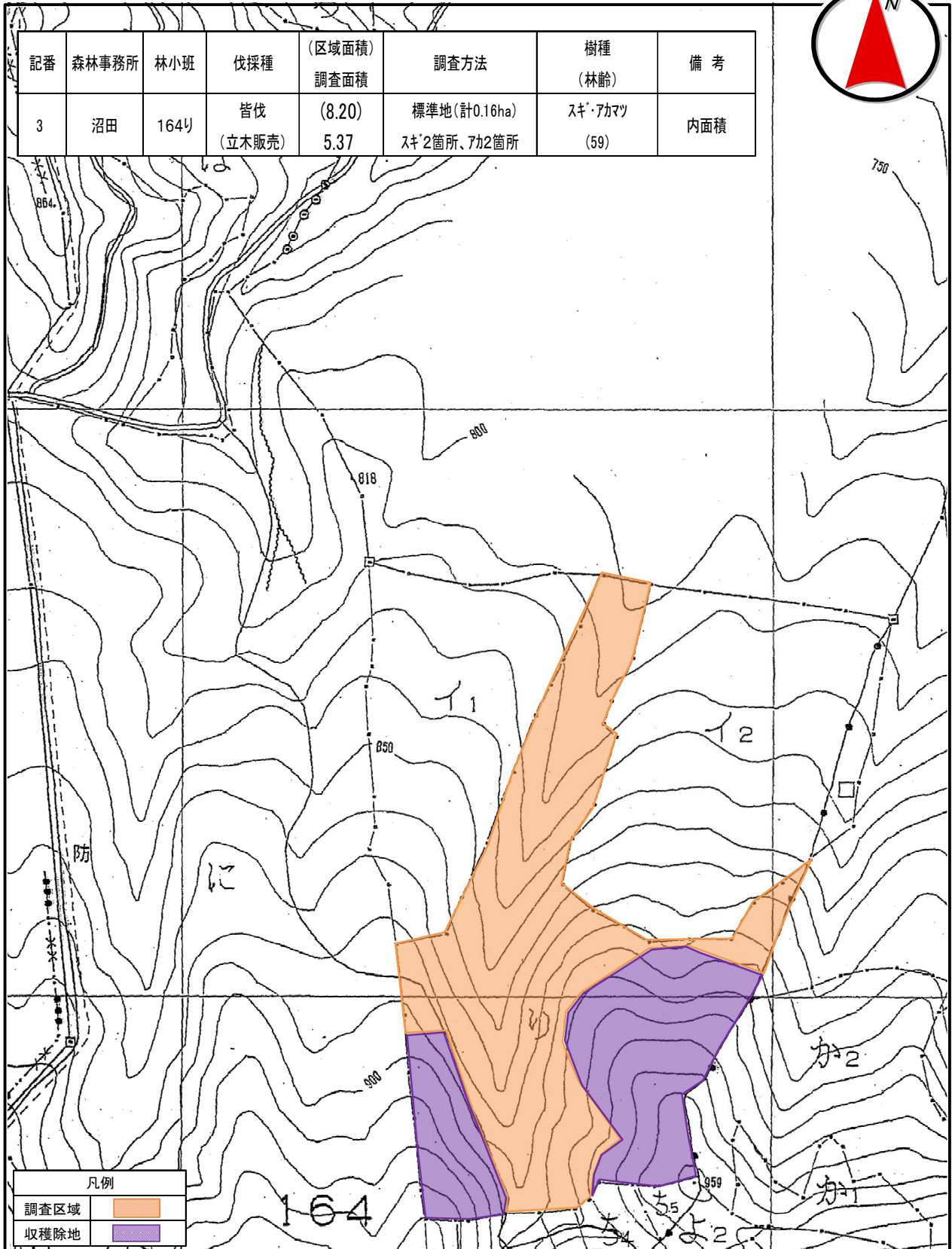


凡例		記番	森林事務所	林小班	伐採種	(区域面積) 調査面積	調査方法	樹種 (林齢)	備考
調査区域		2	沼田	163い	皆伐 (立木販売)	(6.71) 6.71	標準地(計0.20ha) スギ3箇所、アカ2箇所	スギ・アカマツ (55)	
収穫除地									

縮尺 1:5,000

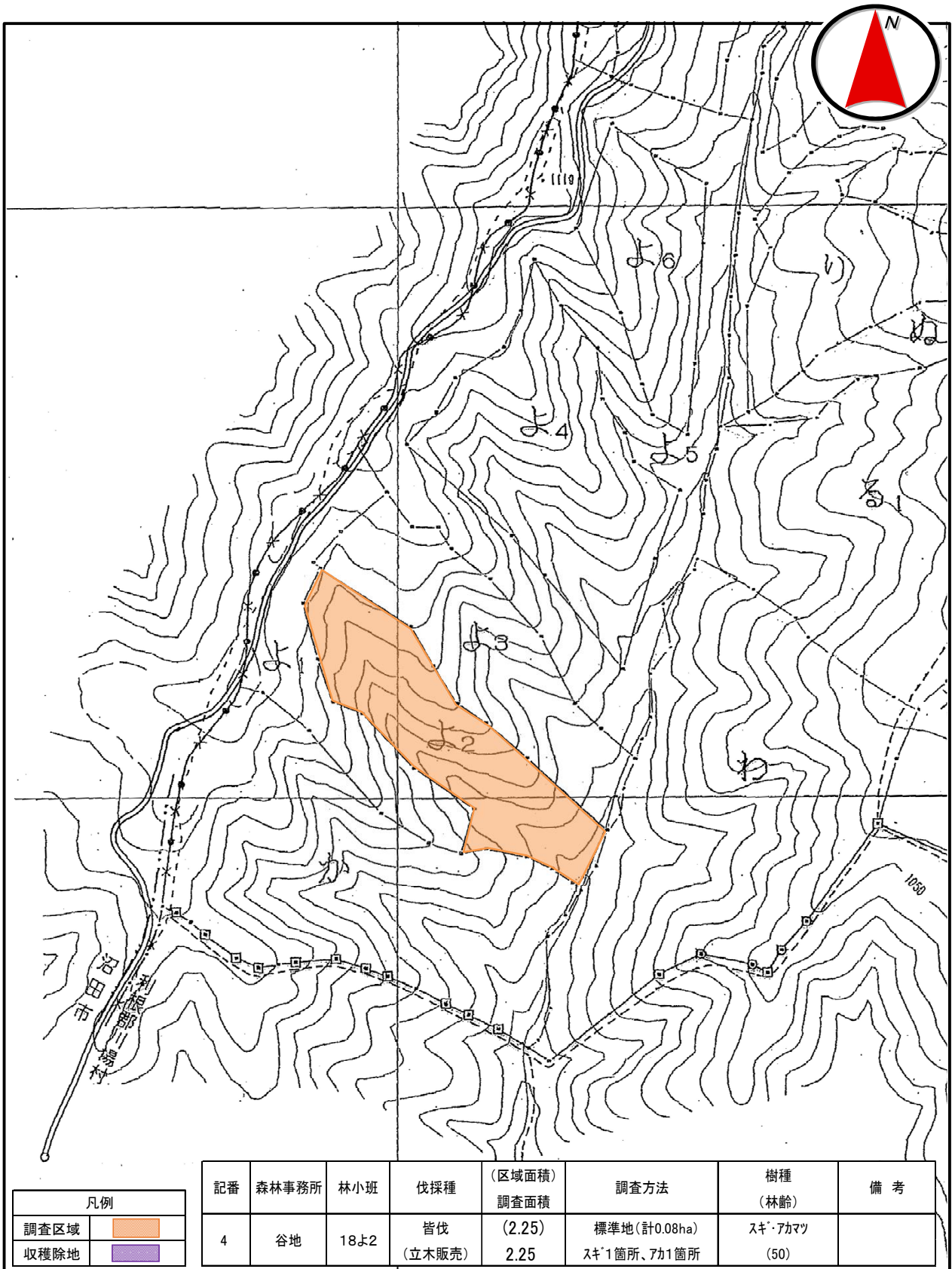
令和6年度 収穫調査業務委託箇所 区域図

(立木販売: 164㊦林小班)



令和6年度 収穫調査業務委託箇所 区域図

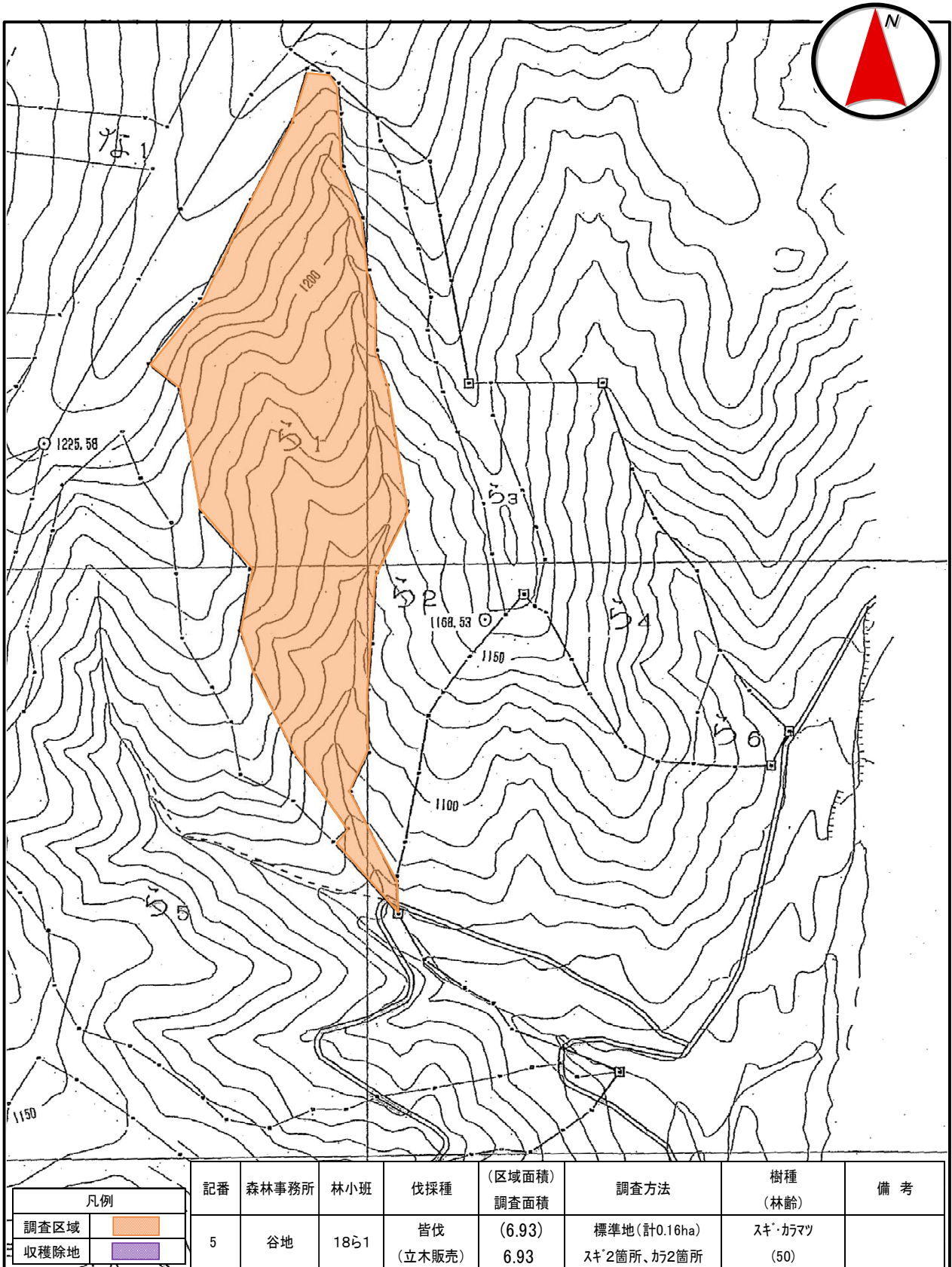
(立木販売: 18よ2林小班)



縮尺 1:5,000

令和6年度 収穫調査業務委託箇所 区域図

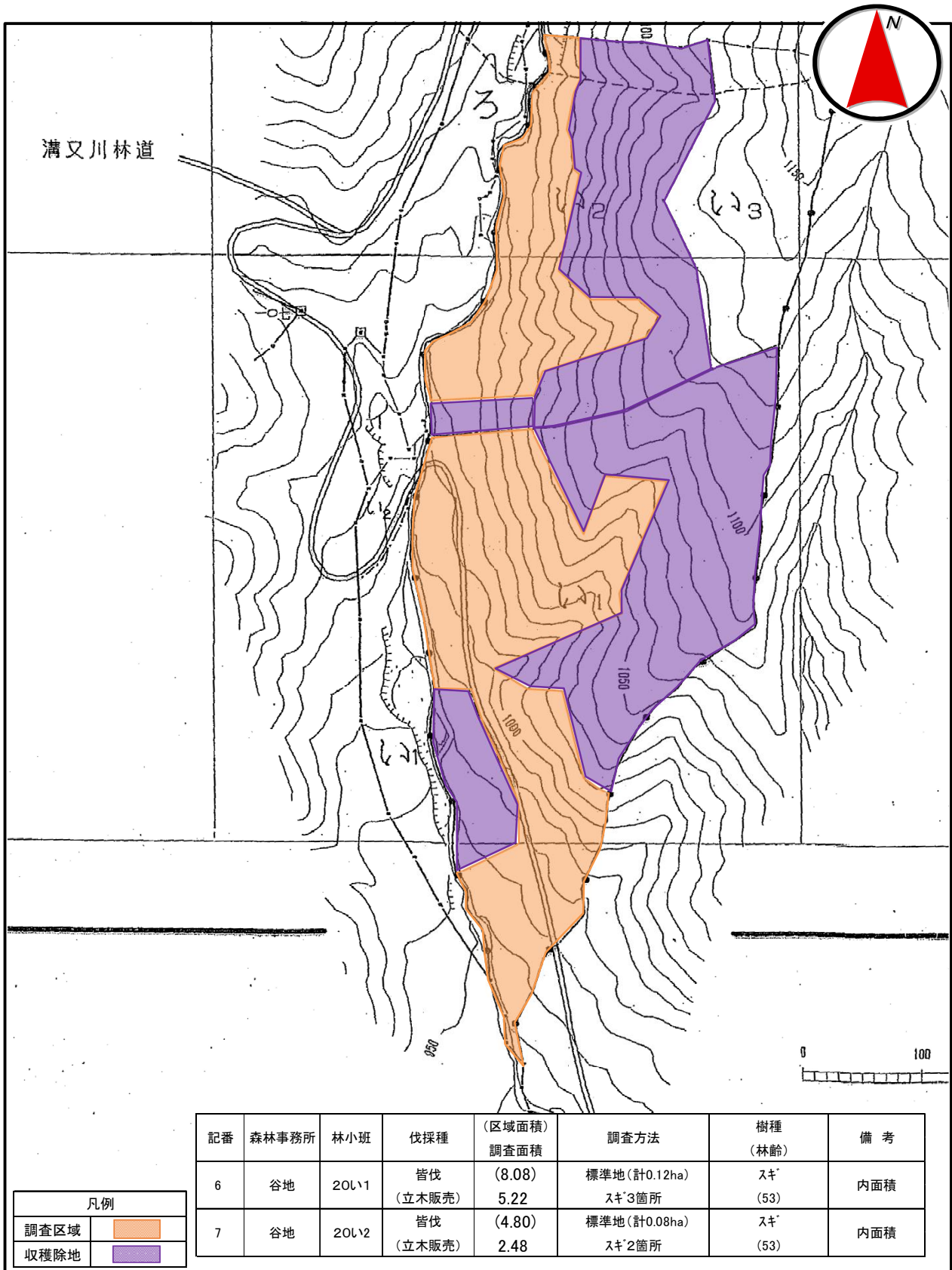
(立木販売: 18ら1林小班)



縮尺 1:5,000

令和6年度 収穫調査業務委託箇所 区域図

(立木販売: 20い1、20い2林小班)



凡例	
調査区域	
収穫除地	

縮尺 1:5,000