

令和6年度 利根沼田森林管理署収穫調査業務委託

調査箇所 図面目録

・位置図 製品資材 (縮尺： $\frac{1}{20,000}$)： 11 項

・区域図 製品資材 (縮尺： $\frac{1}{5,000}$)： 19 項

製品資材 計 30 項

・位置図 立木販売 (縮尺： $\frac{1}{20,000}$)： 16 項

・区域図 立木販売 (縮尺： $\frac{1}{5,000}$)： 26 項

立木販売 計 42 項

合計 72 項

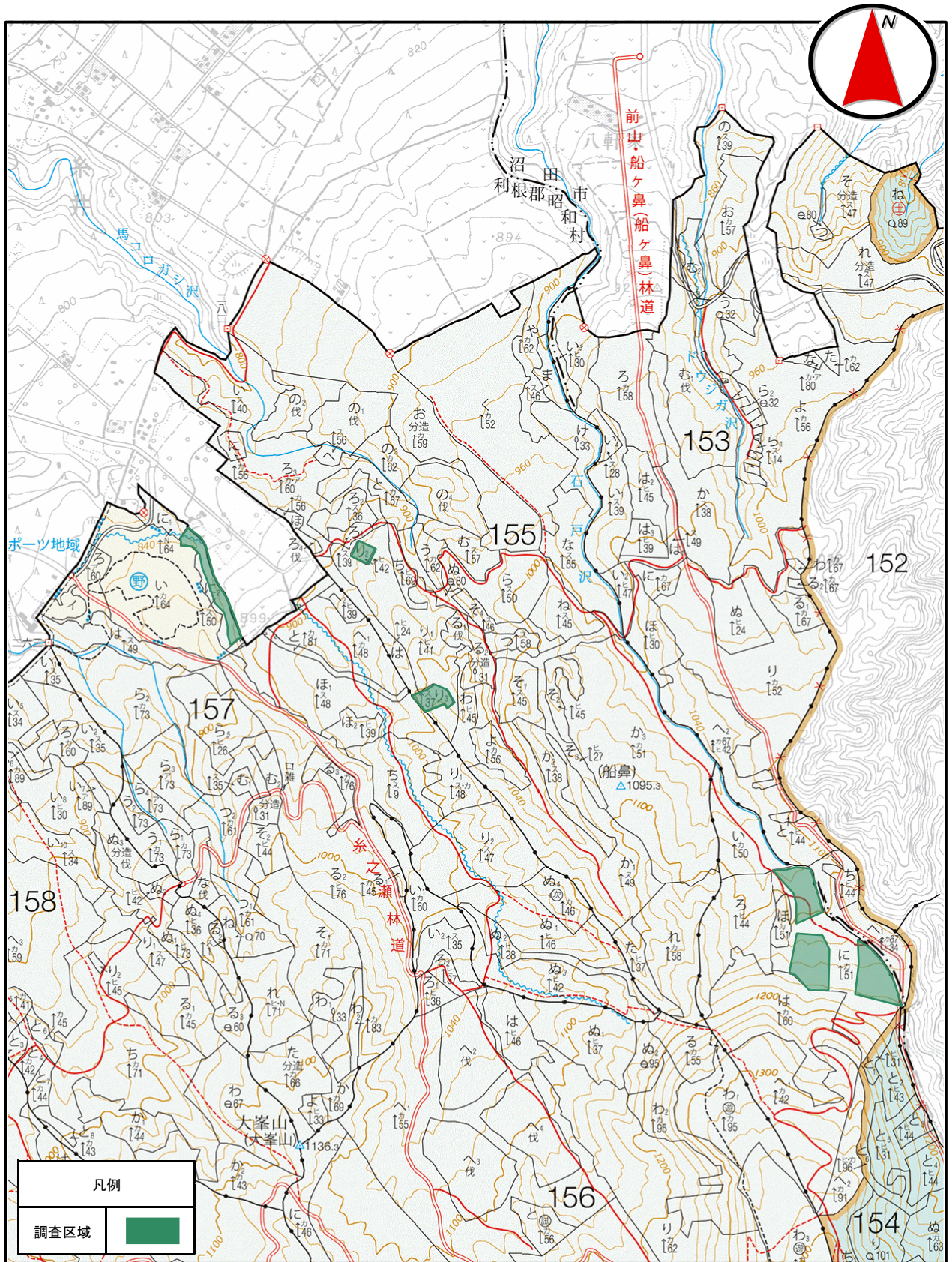
凡 例		
立木販売	皆 伐	
製品資材	間伐・皆伐	
製品資材	除地	
立木販売	除地	

関東森林管理局

利根沼田森林管理署

令和6年度 収穫調査業務委託箇所 位置図

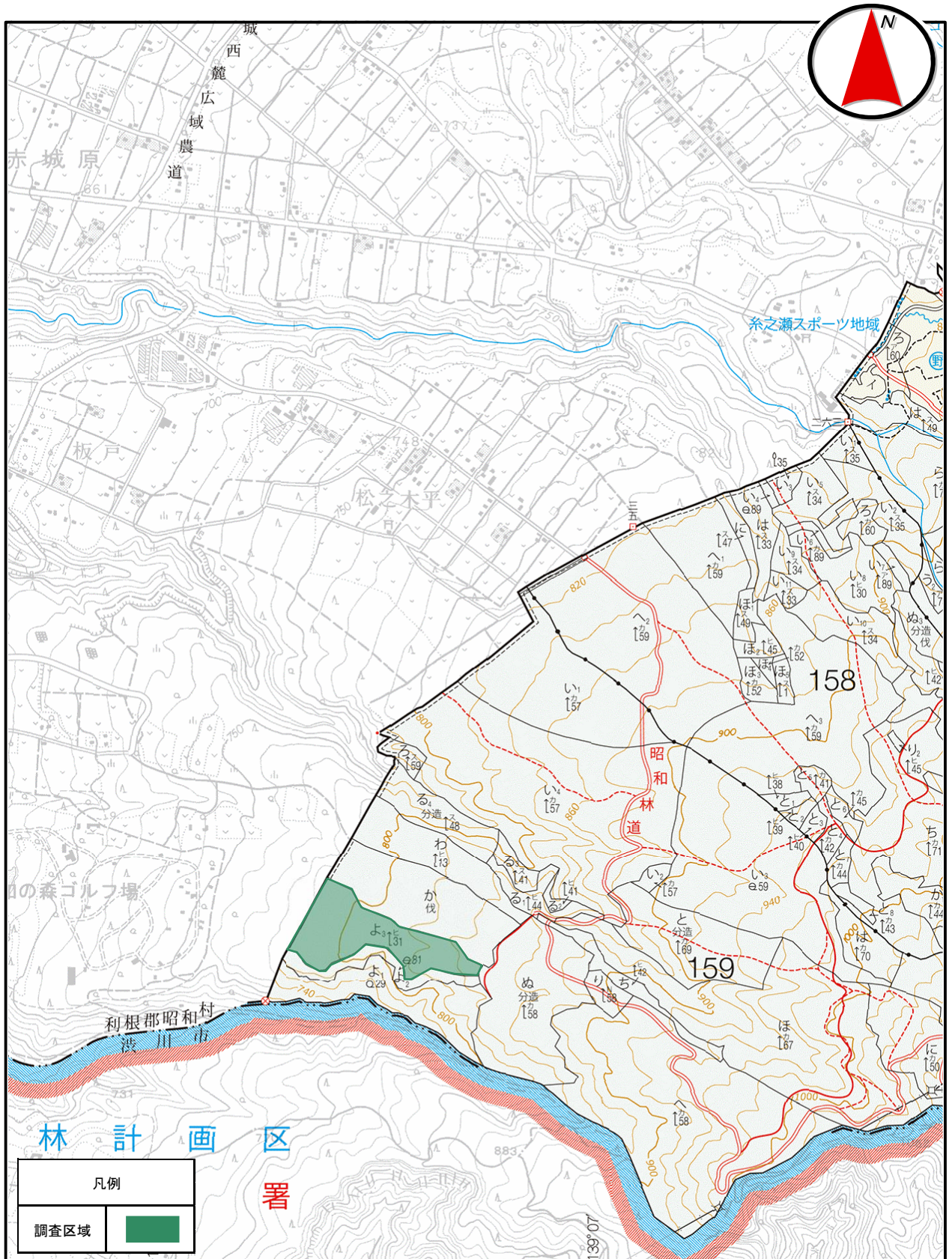
(製品資材: 154にⅠ、154にⅡ、154にⅢ、155り2、155り3、157に2林小班)



縮尺 1:20,000

令和6年度 収穫調査業務委託箇所 位置図

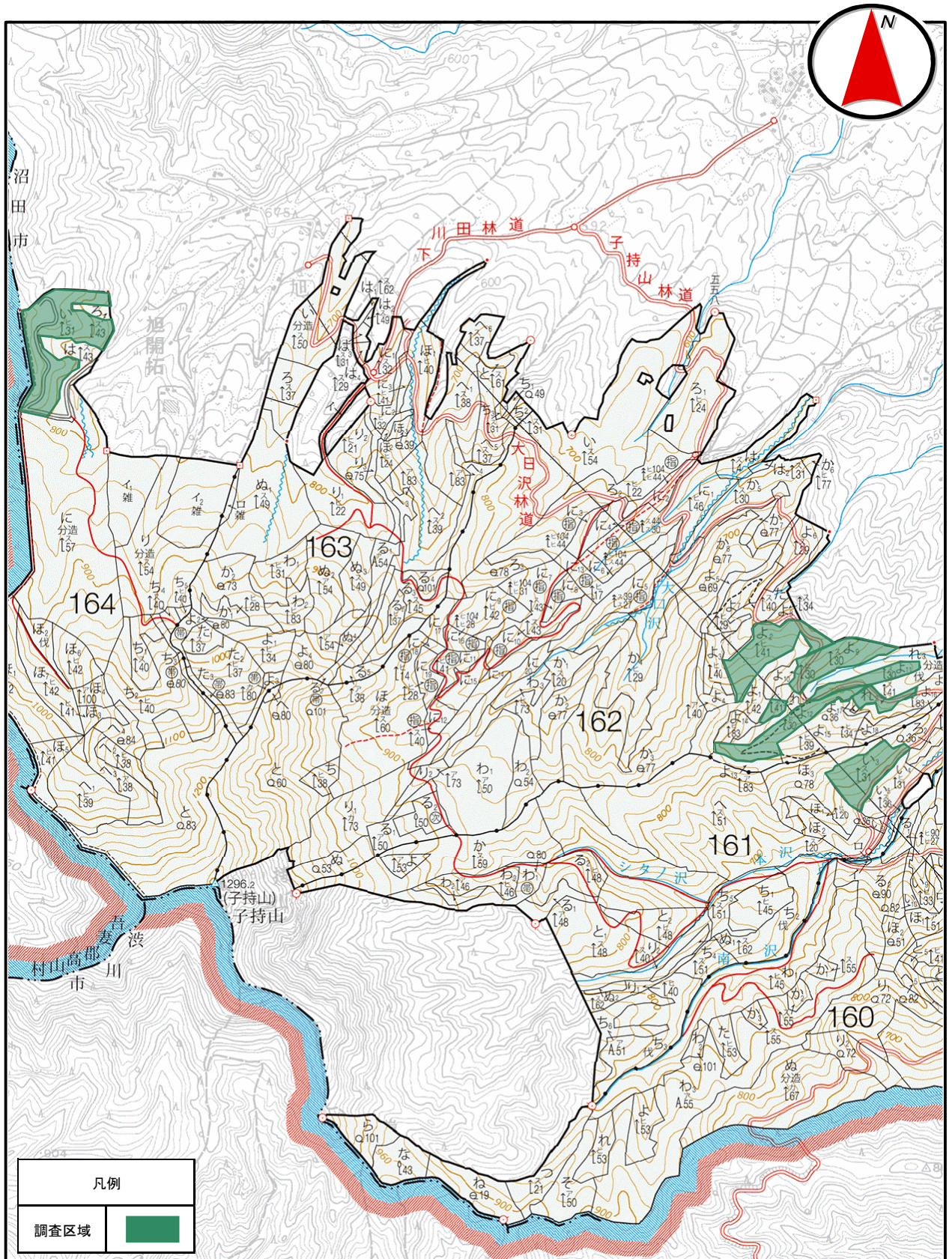
(製品資材: 159よ3林小班)



縮尺 1:20,000

令和6年度 収穫調査業務委託箇所 位置図

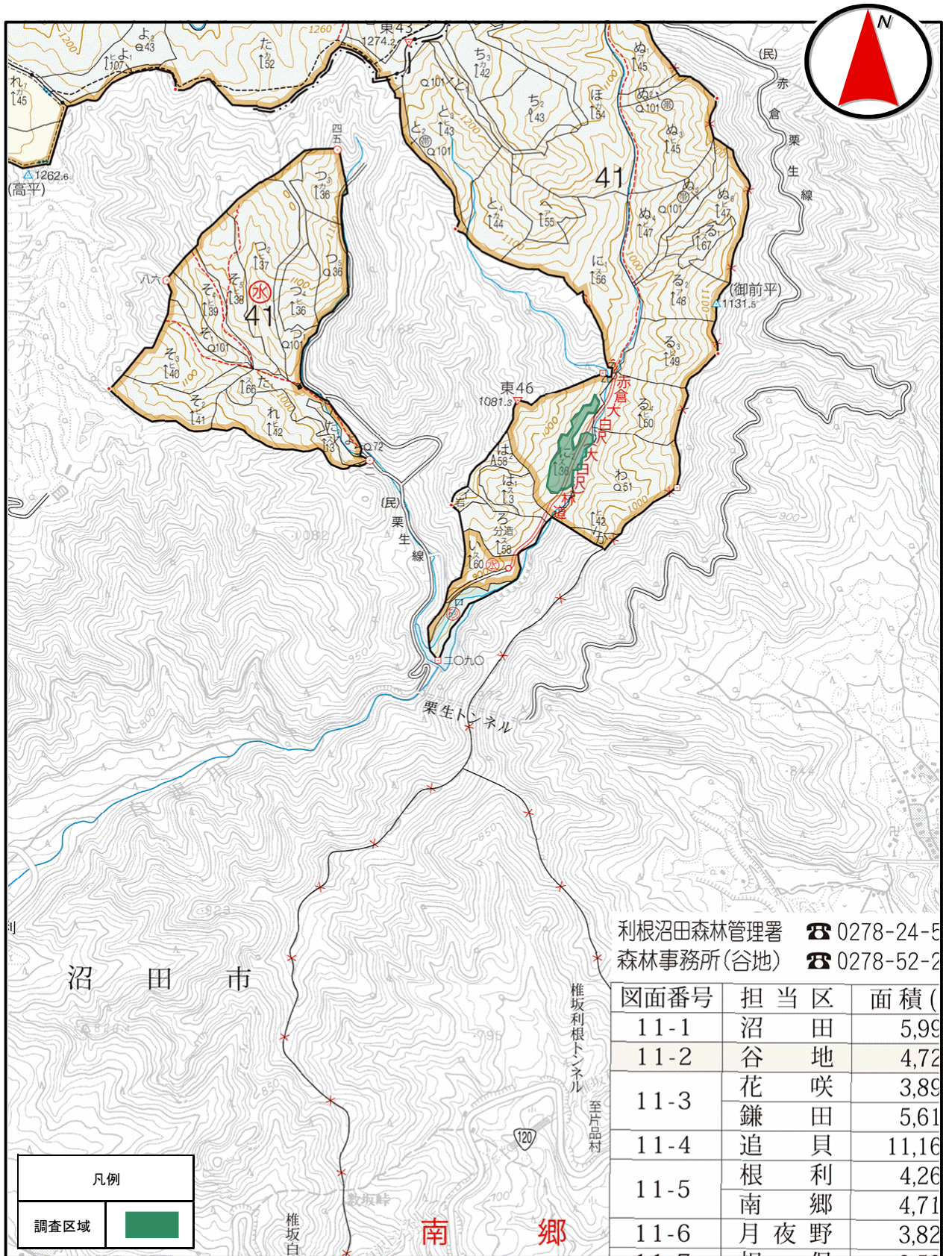
(製品資材: 161い3、162よ2、162よ9、162よ11、162よ12
162れ2、164い林小班)



縮尺 1:20,000

令和6年度 収穫調査業務委託箇所 位置図

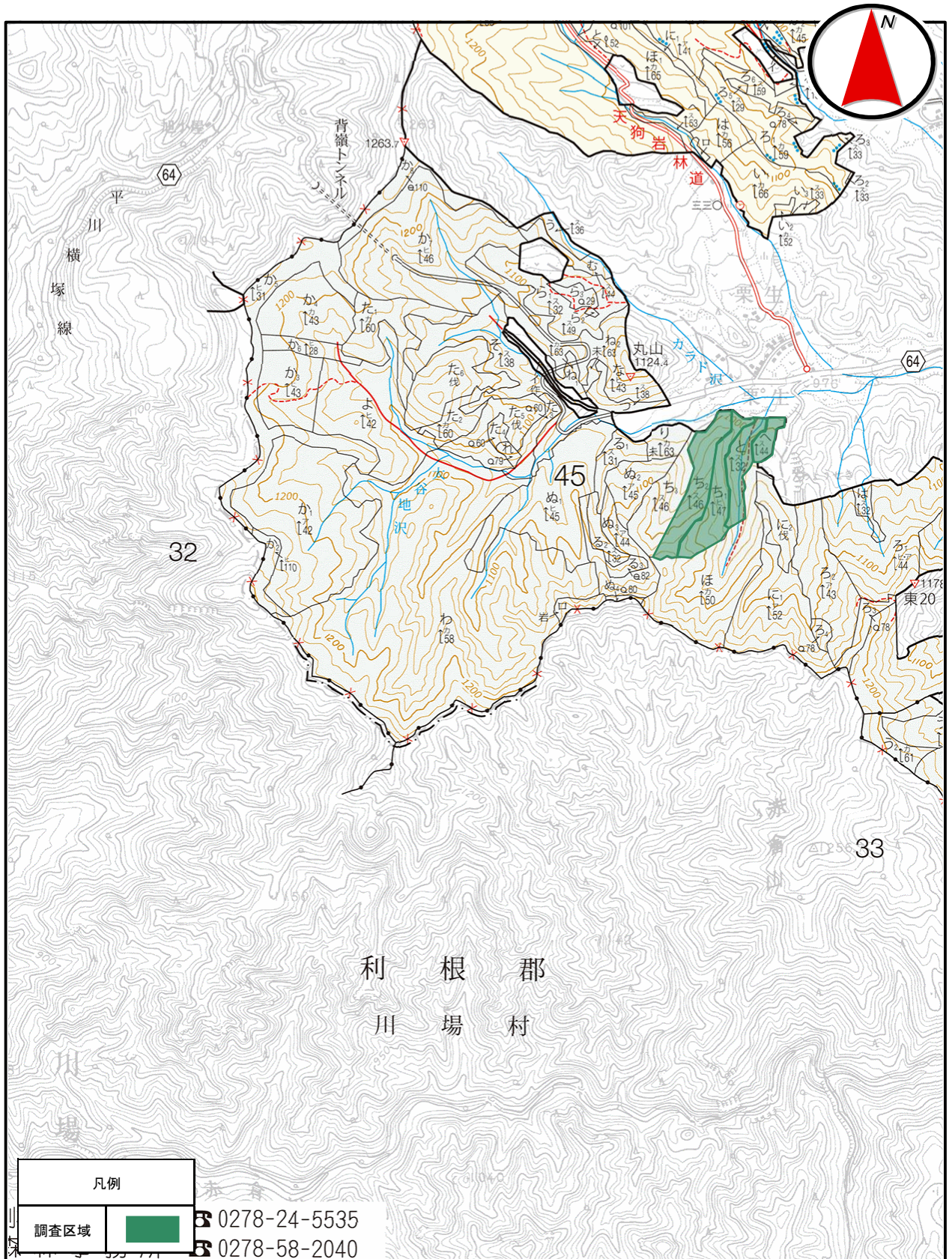
(製品資材:41に2林小班)



縮尺 1:20,000

令和6年度 収穫調査業務委託箇所 位置図

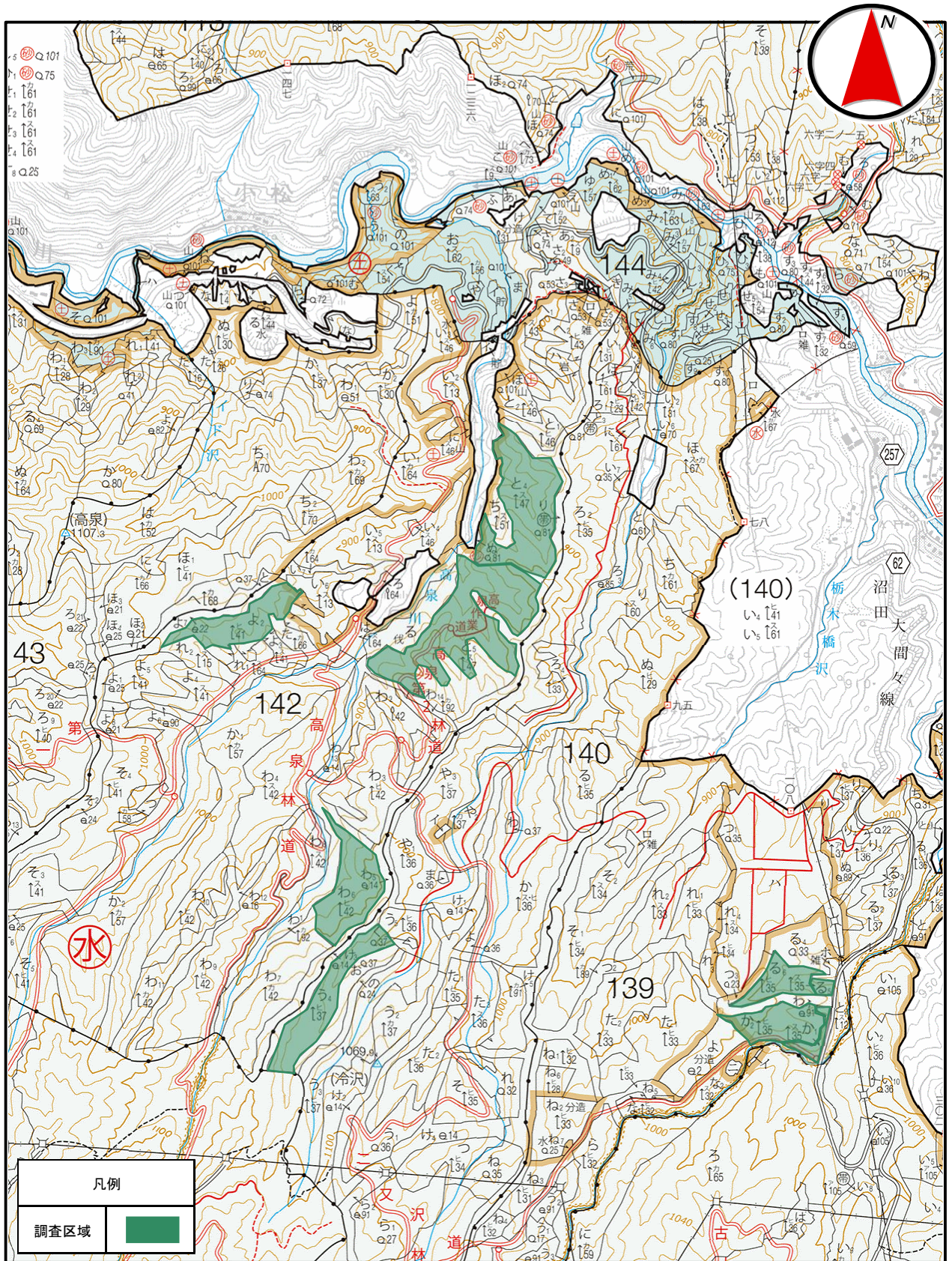
(製品資材: 45へ、45と、45ち1、45ち2林小班)



縮尺 1:20,000

令和6年度 収穫調査業務委託箇所 位置図

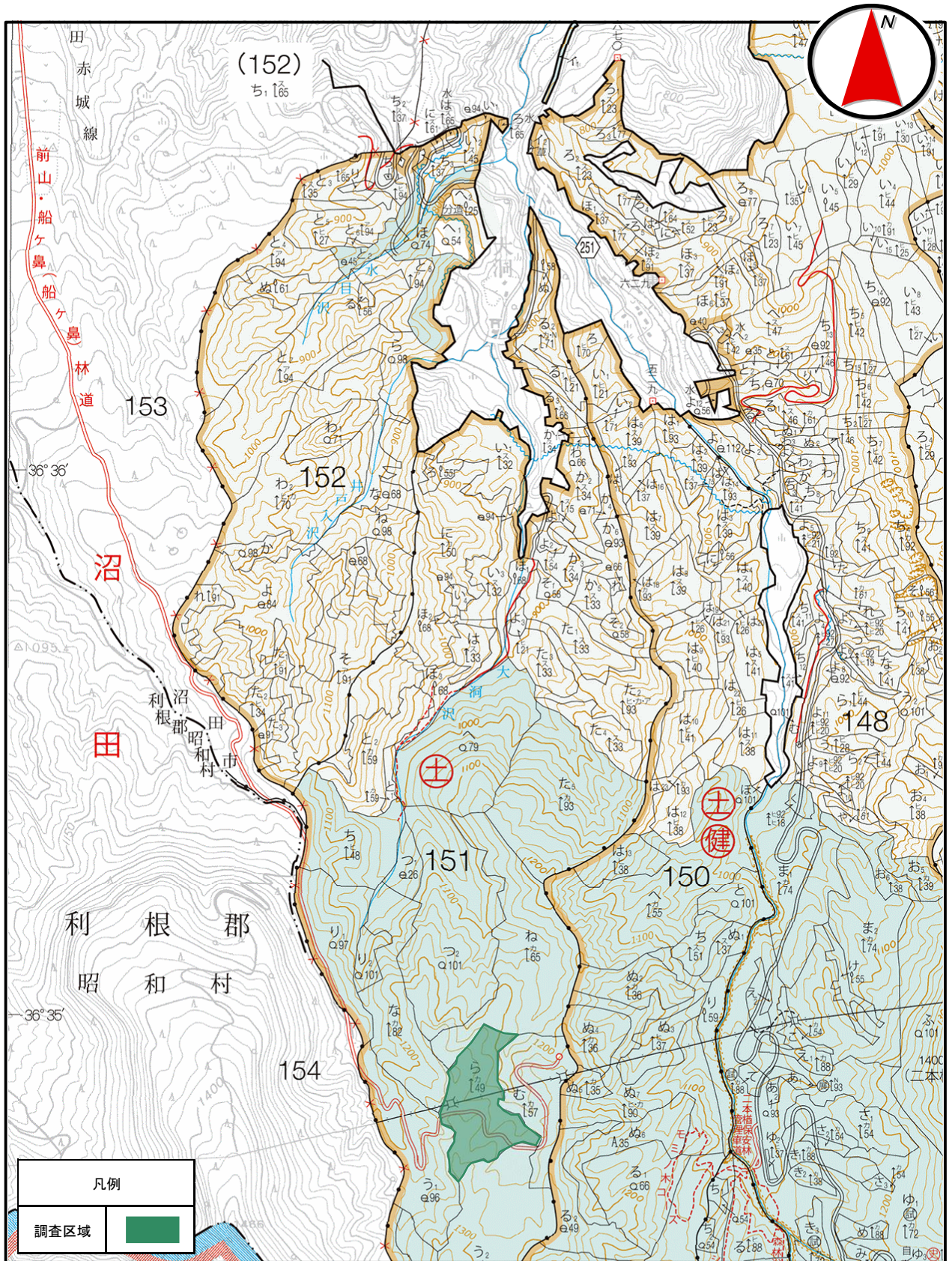
(製品資材: 139る5、139る6、139か1、139か2、140う4、142と4
142と5、142わ6、142よ2林小班)



縮尺 1:20,000

令和6年度 収穫調査業務委託箇所 位置図

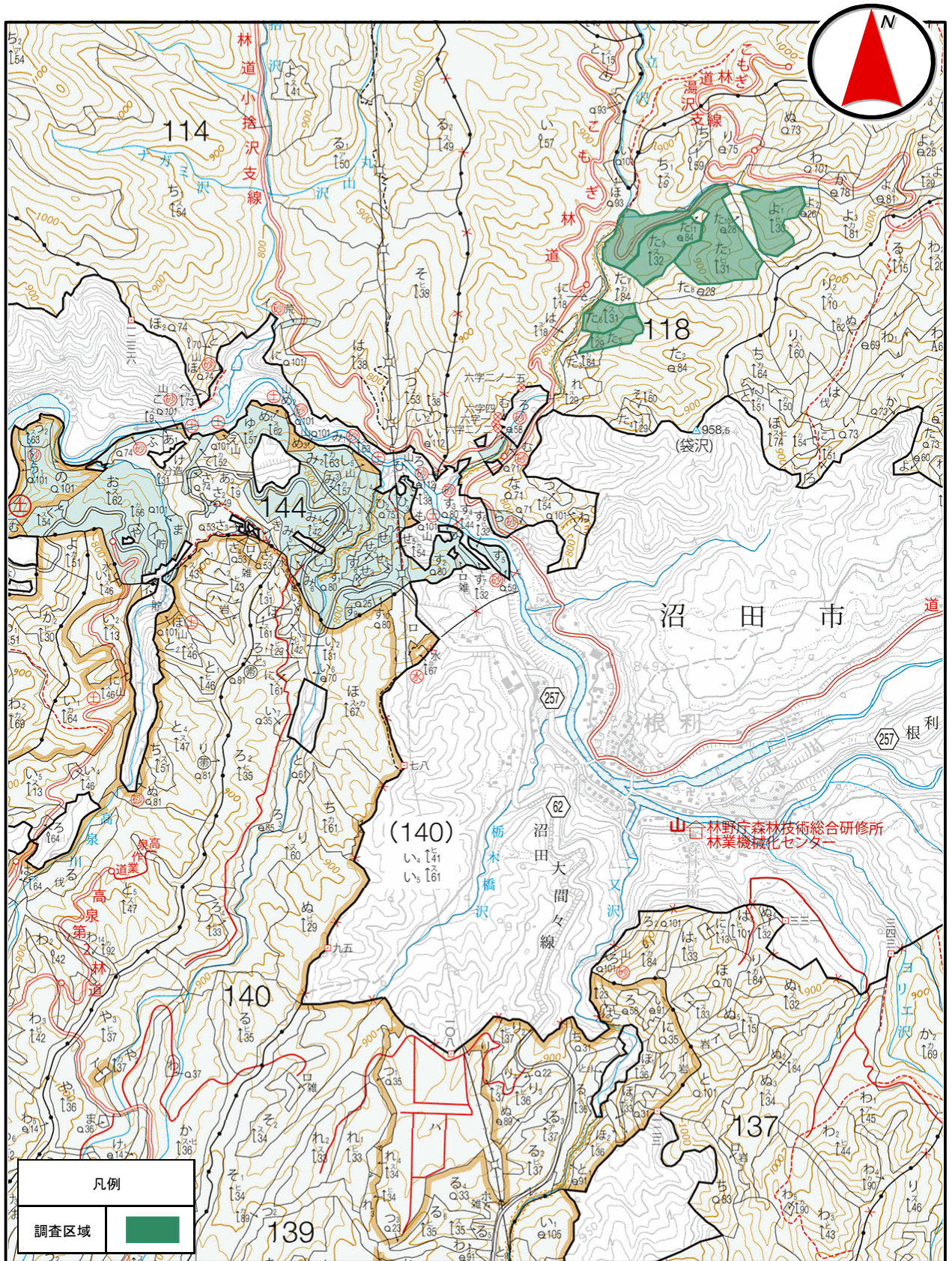
(製品資材:151ら林小班)



縮尺 1:20,000

令和6年度 収穫調査業務委託箇所 位置図

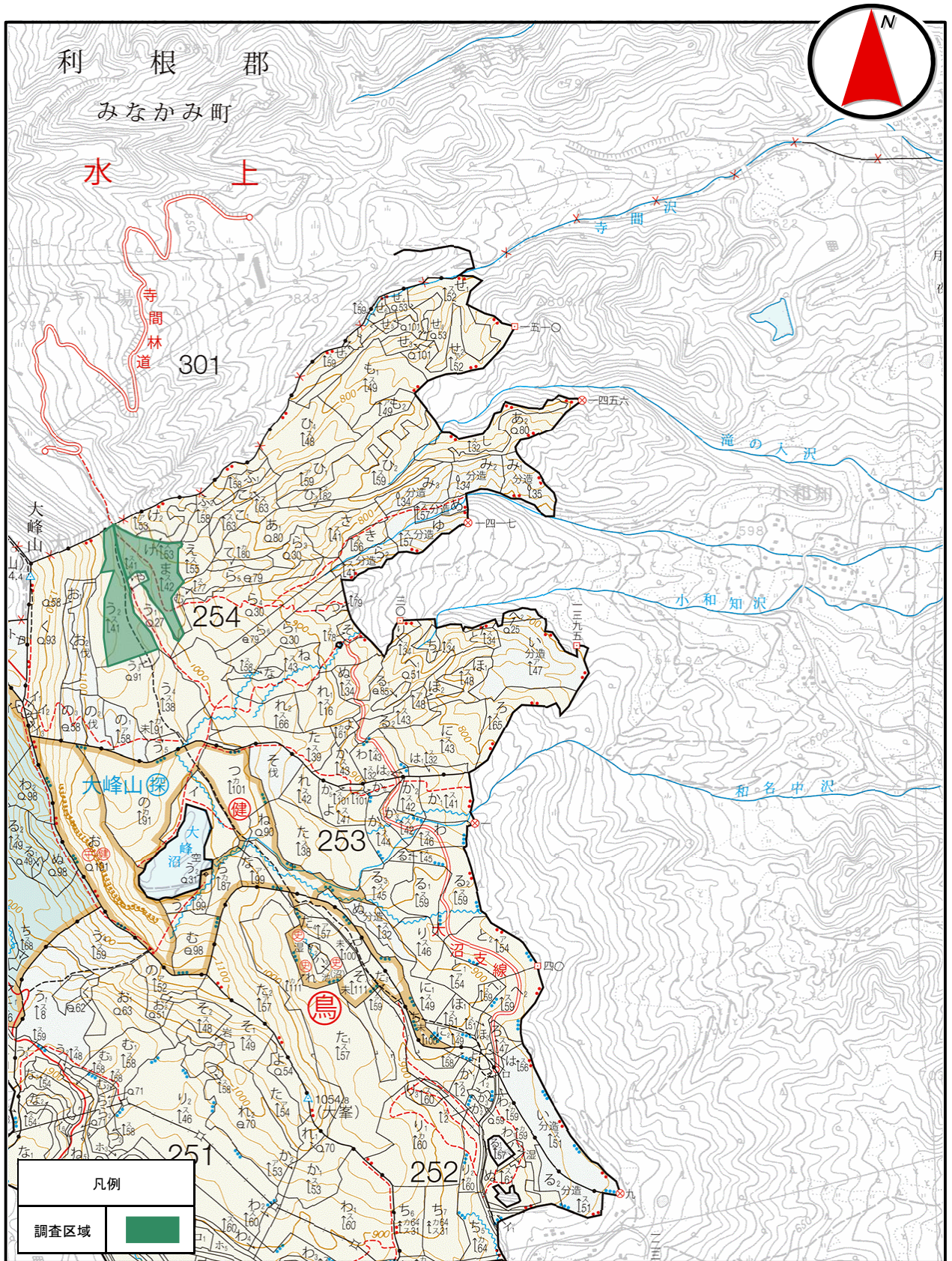
(製品資材:118よ1、118た1、118た5、118た6、118た9林小班)



縮尺 1:20,000

令和6年度 収穫調査業務委託箇所 位置図

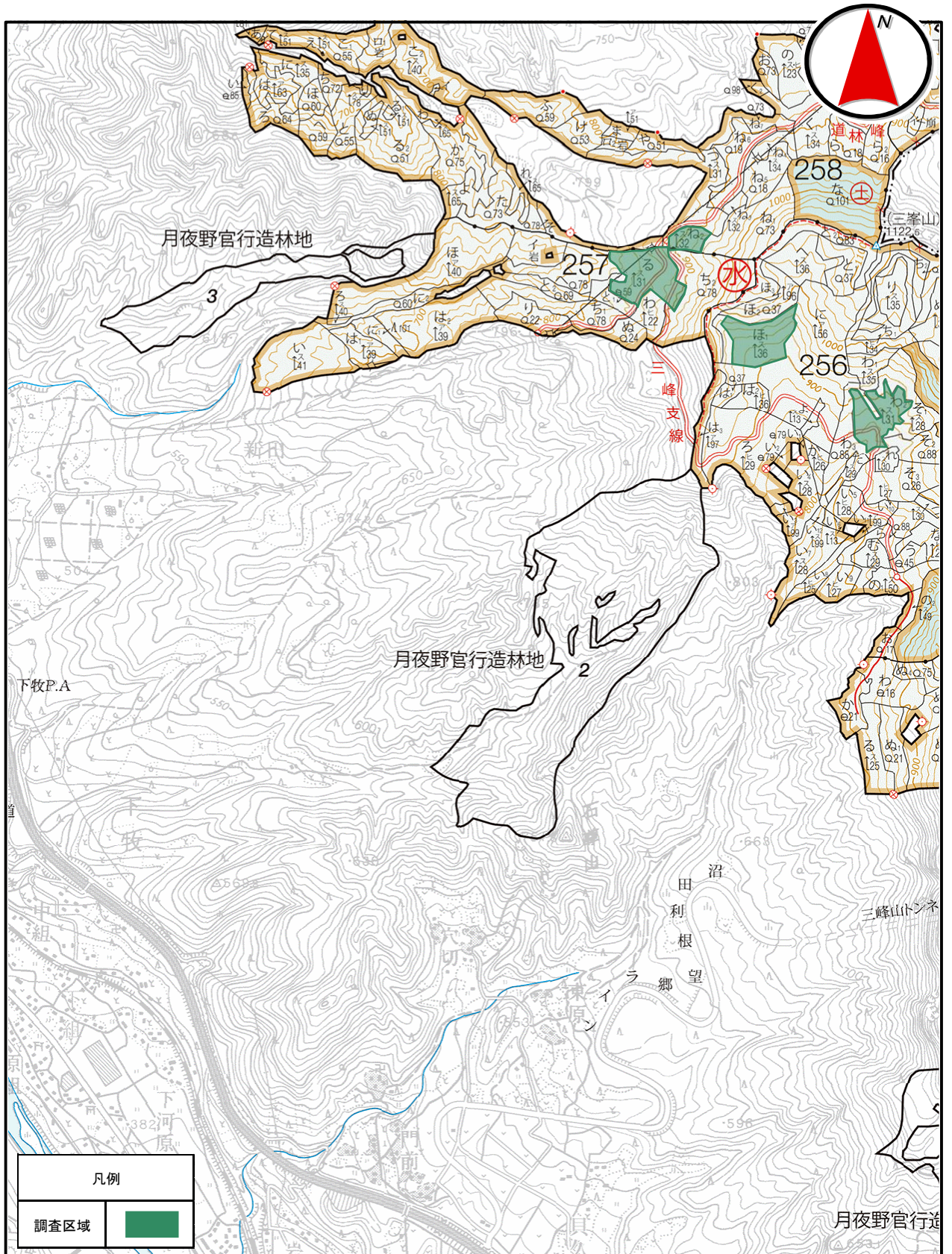
(製品資材:254う2、254ま林小班)



縮尺 1:20,000

令和6年度 収穫調査業務委託箇所 位置図

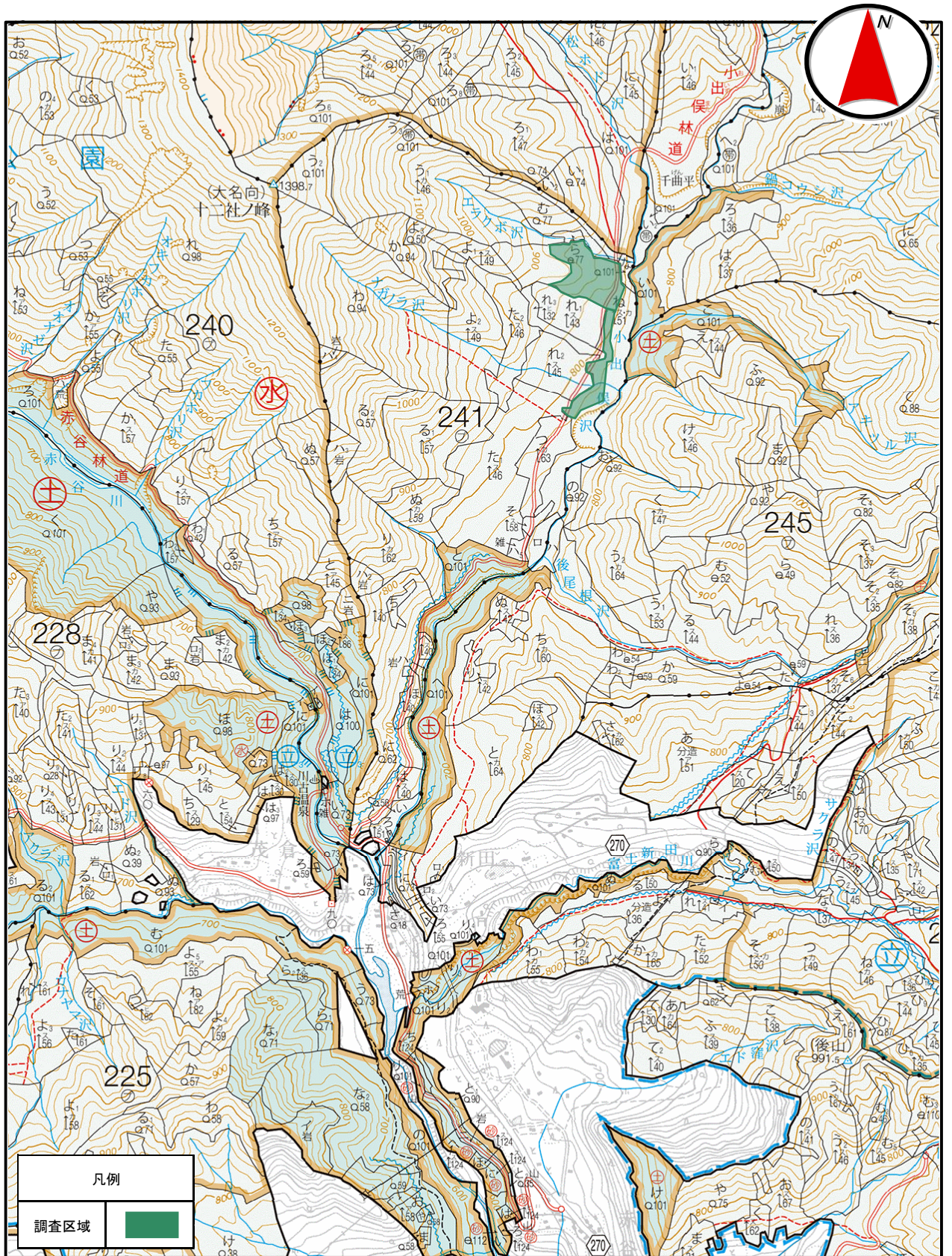
(製品資材: 256ほ1、256わ2、257る、258ね2林小班)



縮尺 1:20,000

令和6年度 収穫調査業務委託箇所 位置図

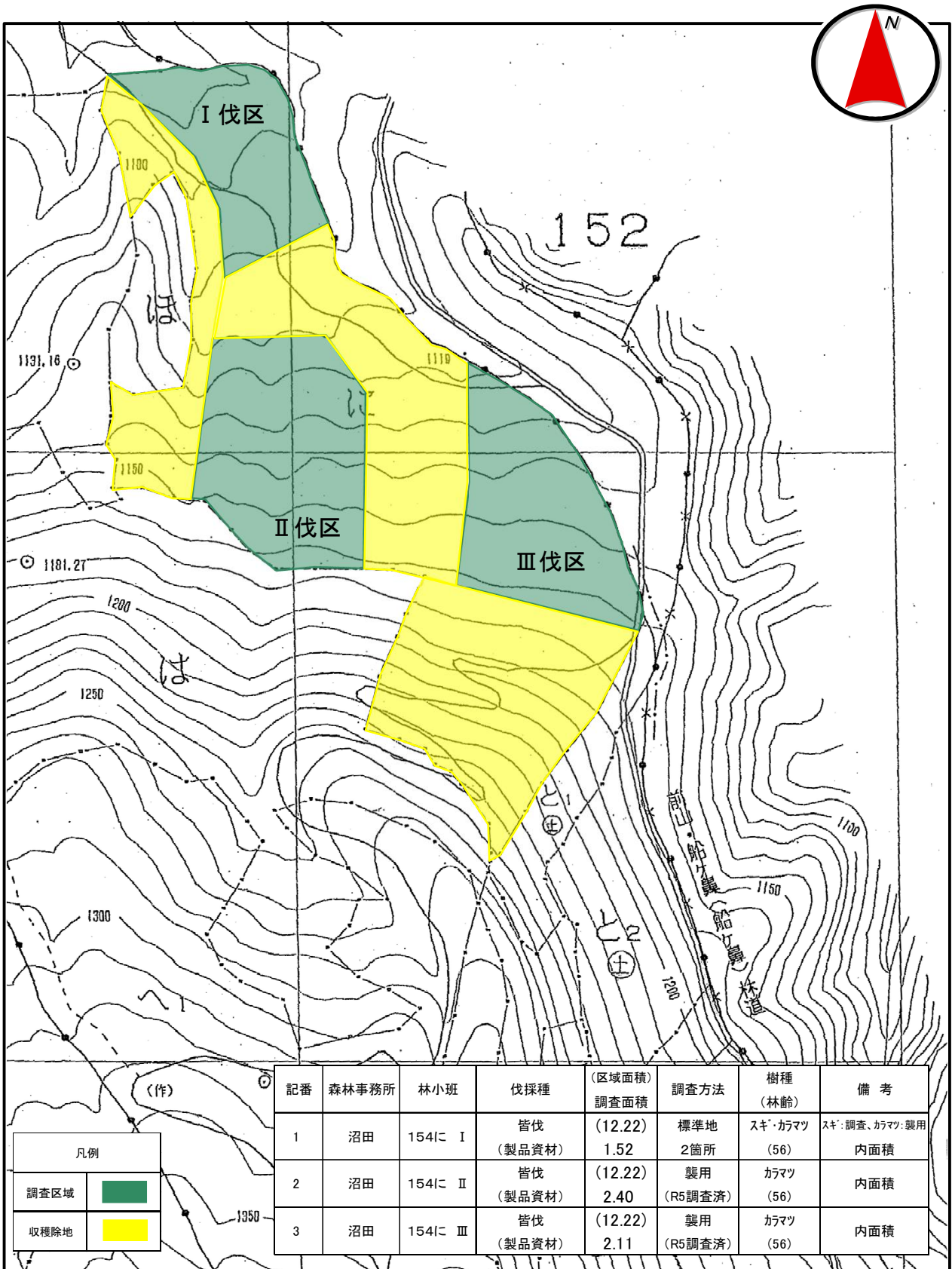
(製品資材:241ねⅠ、241ねⅡ、241ねⅢ林小班)



縮尺 1:20,000

令和6年度 収穫調査業務委託箇所 区域図

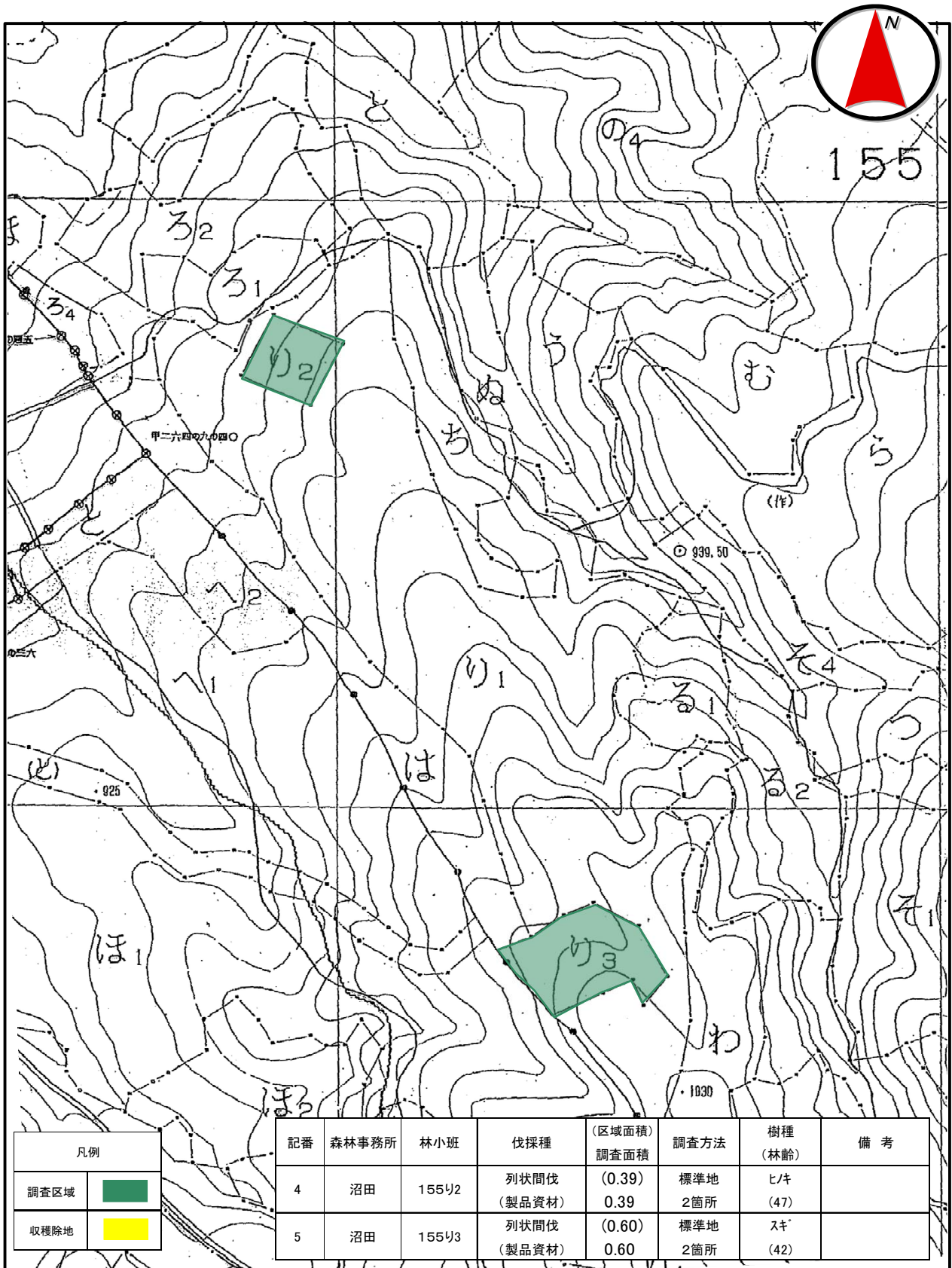
(製品資材: 154にⅠ、154にⅡ、154にⅢ林小班)



縮尺 1:5,000

令和6年度 収穫調査業務委託箇所 区域図

(製品資材: 155㊦2、155㊦3林小班)



縮尺 1:5,000

