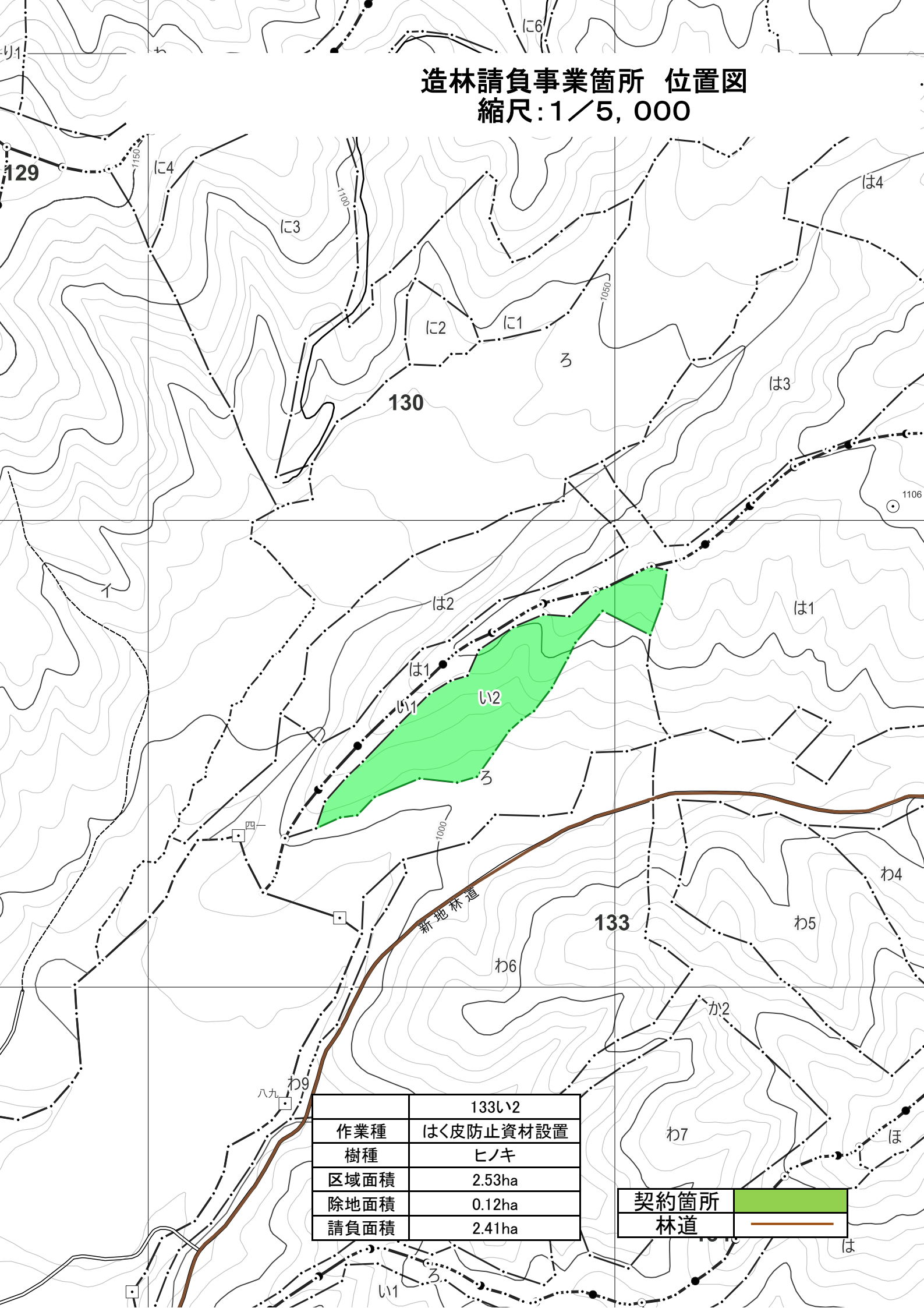


# 造林請負事業箇所 位置図

縮尺: 1/5,000

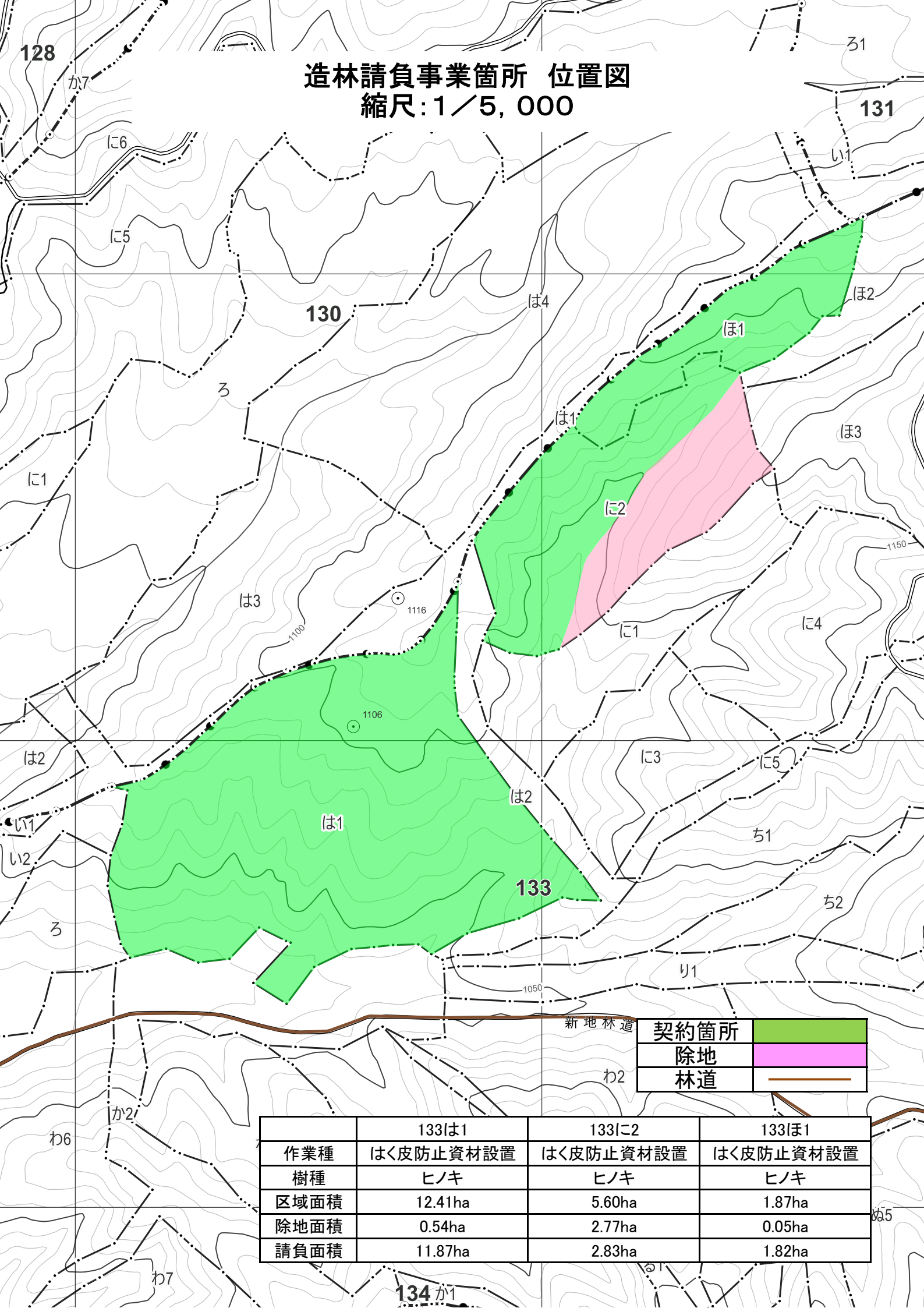


	133い2
作業種	はく皮防止資材設置
樹種	ヒノキ
区域面積	2.53ha
除地面積	0.12ha
請負面積	2.41ha

契約箇所	
林道	

# 造林請負事業箇所 位置図

縮尺: 1/5,000



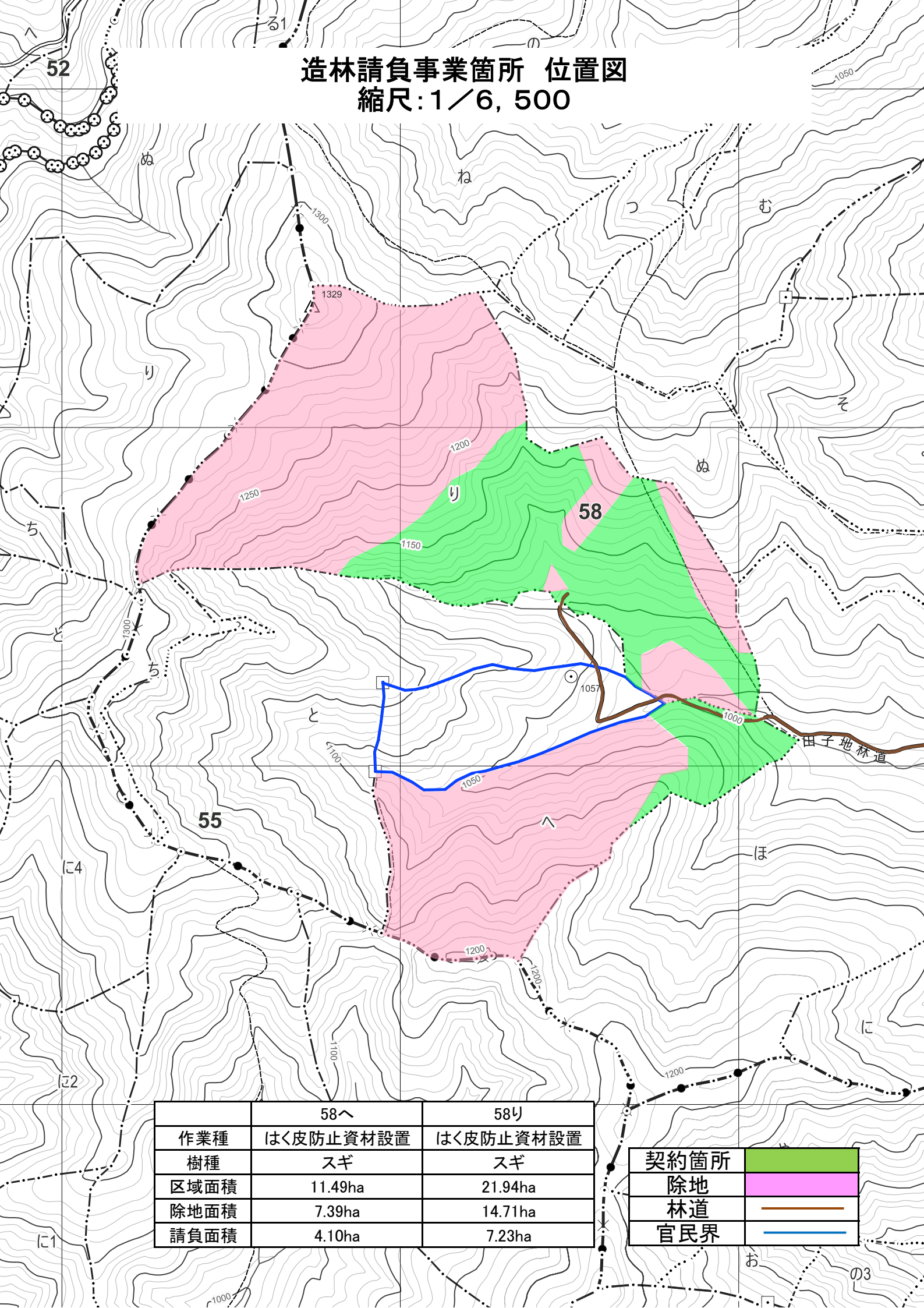
契約箇所	
除地	
林道	

	133は1	133に2	133ほ1
作業種	はく皮防止資材設置	はく皮防止資材設置	はく皮防止資材設置
樹種	ヒノキ	ヒノキ	ヒノキ
区域面積	12.41ha	5.60ha	1.87ha
除地面積	0.54ha	2.77ha	0.05ha
請負面積	11.87ha	2.83ha	1.82ha



# 造林請負事業箇所 位置図

## 縮尺: 1/6,500

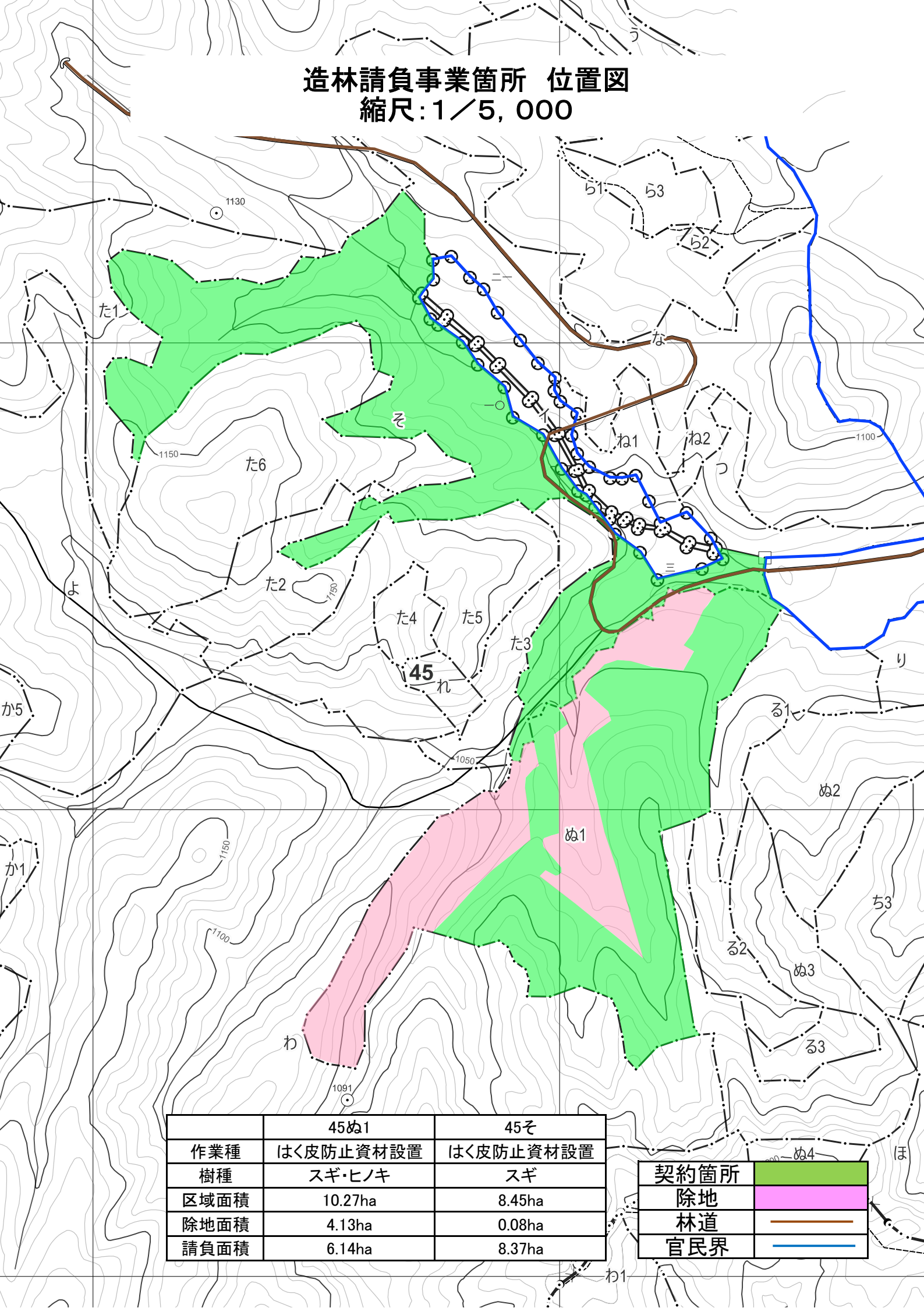


	58へ	58じ
作業種	はく皮防止資材設置	はく皮防止資材設置
樹種	スギ	スギ
区域面積	11.49ha	21.94ha
除地面積	7.39ha	14.71ha
請負面積	4.10ha	7.23ha

契約箇所	
除地	
林道	
官民界	

# 造林請負事業箇所 位置図

## 縮尺: 1/5,000

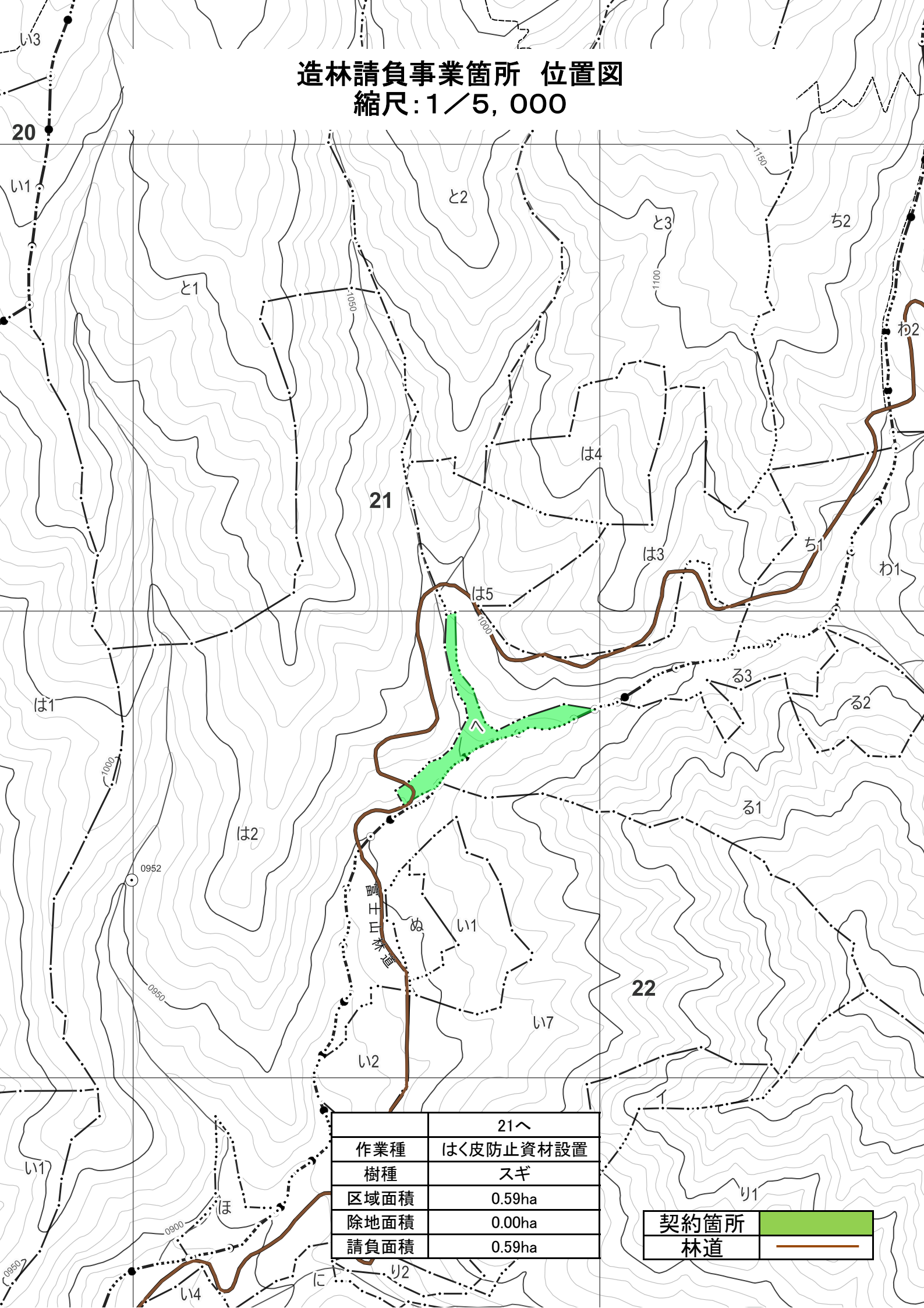


	45ぬ1	45そ
作業種	はく皮防止資材設置	はく皮防止資材設置
樹種	スギ・ヒノキ	スギ
区域面積	10.27ha	8.45ha
除地面積	4.13ha	0.08ha
請負面積	6.14ha	8.37ha

契約箇所	
除地	
林道	
官民界	

# 造林請負事業箇所 位置図

縮尺: 1/5,000

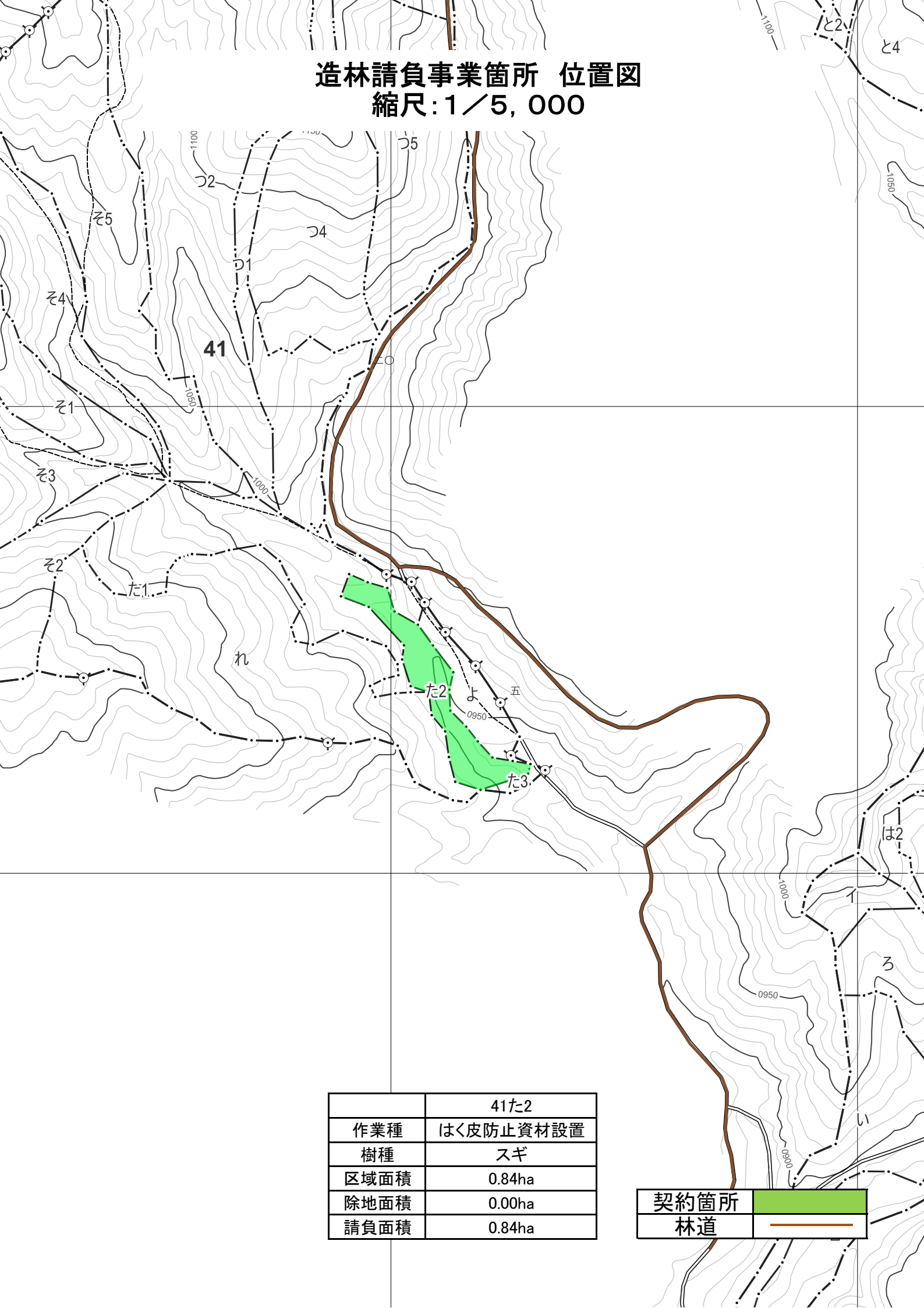


	21へ
作業種	はく皮防止資材設置
樹種	スギ
区域面積	0.59ha
除地面積	0.00ha
請負面積	0.59ha

契約箇所	<span style="display:inline-block; width:15px; height:10px; background-color: #90EE90; border: 1px solid black;"></span>
林道	<span style="display:inline-block; width:15px; height:2px; background-color: #A52A2A; border: 1px solid black;"></span>

# 造林請負事業箇所 位置図

縮尺: 1 / 5,000



	41た2
作業種	はく皮防止資材設置
樹種	スギ
区域面積	0.84ha
除地面積	0.00ha
請負面積	0.84ha

契約箇所	
林道	