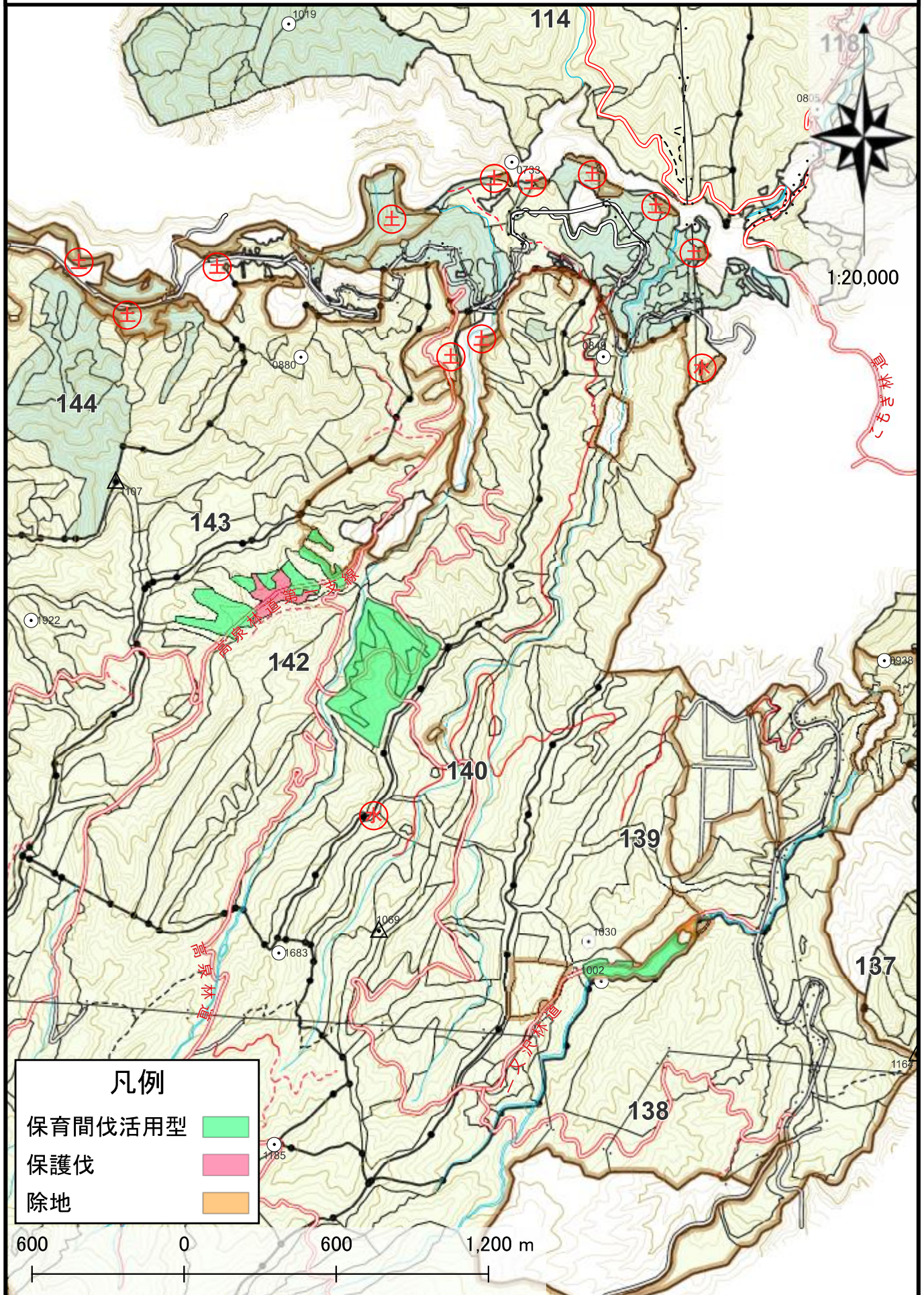


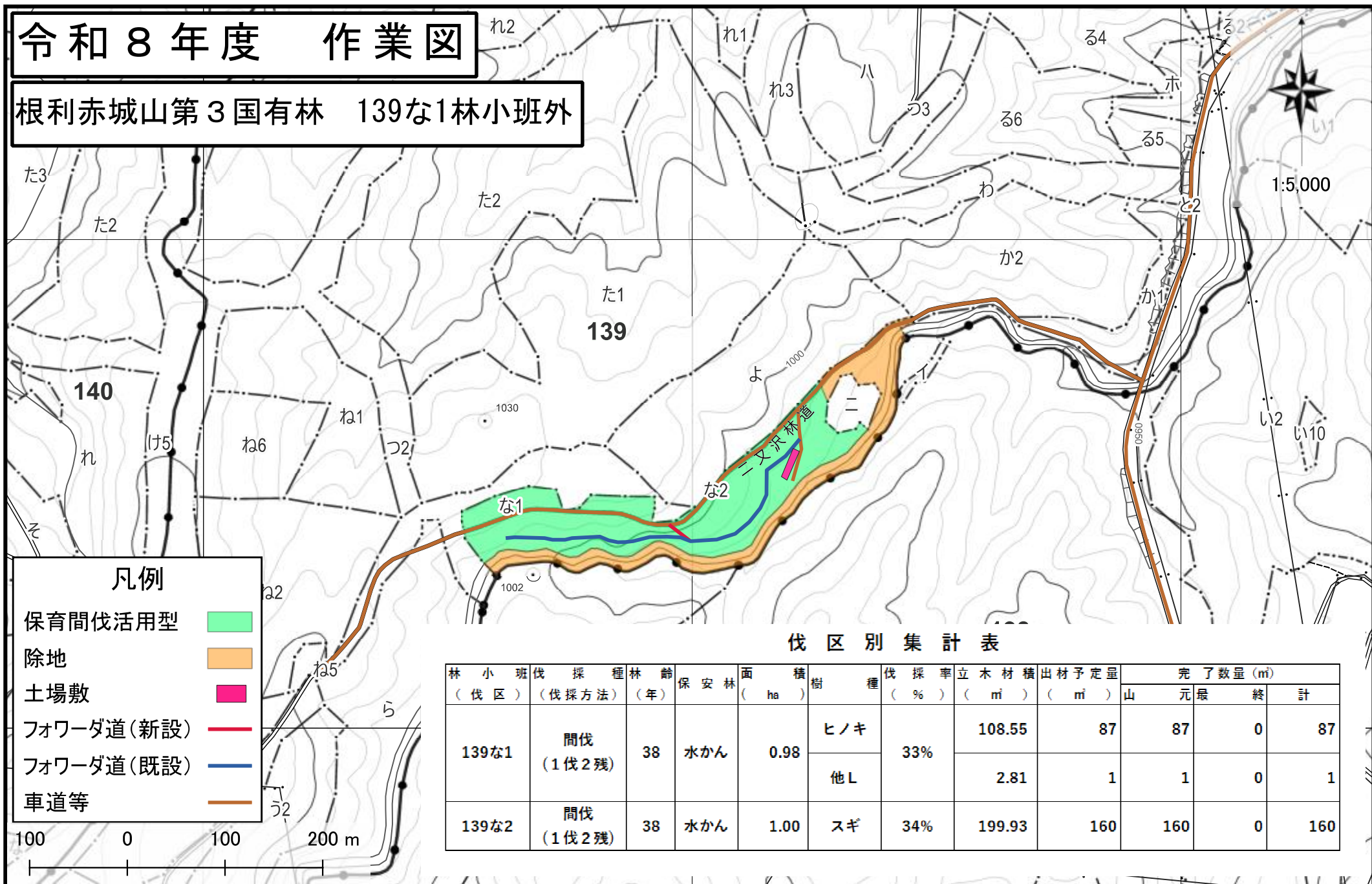
令和8年度利根沼田地区森林環境保全整備事業 (保育間伐活用型外) 【一貫作業】

群馬県沼田市利根町根利赤城山第3国有林 139な1林小班外



令和8年度 作業図

根利赤城山第3国有林 139な1林小班外

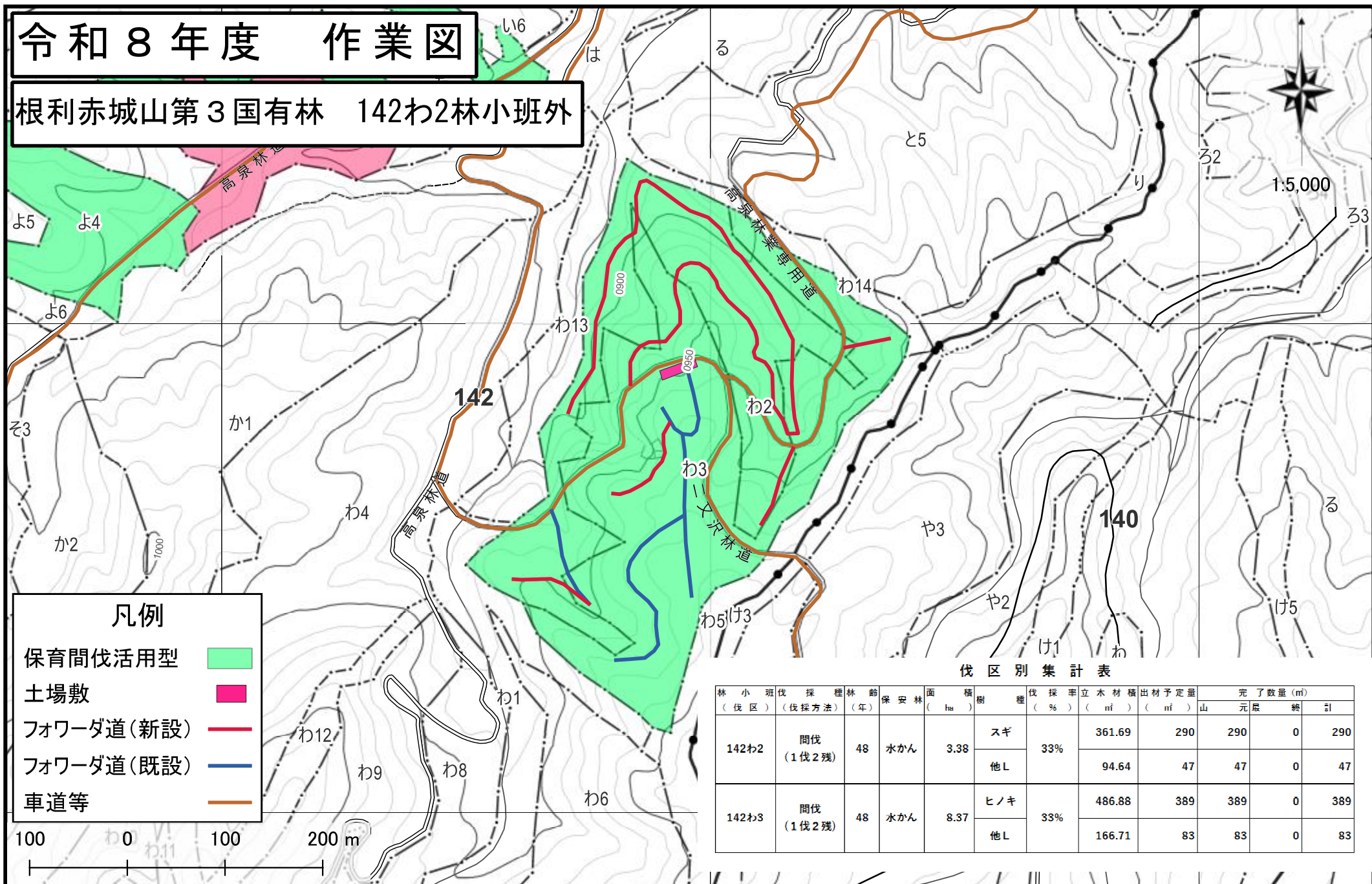


伐区別集計表

林小班 (伐区)	伐採種 (伐採方法)	林齢 (年)	保安林	面積 (ha)	樹種	伐採率 (%)	立木材積 (m ³)	出材予定量 (m ³)	完了数量 (m ³)		
									山	元	最終計
139な1	間伐 (1伐2残)	38	水かん	0.98	ヒノキ	33%	108.55	87	87	0	87
					他L				2.81	1	1
139な2	間伐 (1伐2残)	38	水かん	1.00	スギ	34%	199.93	160	160	0	160

令和8年度 作業図

根利赤城山第3国有林 142わ2林小班外



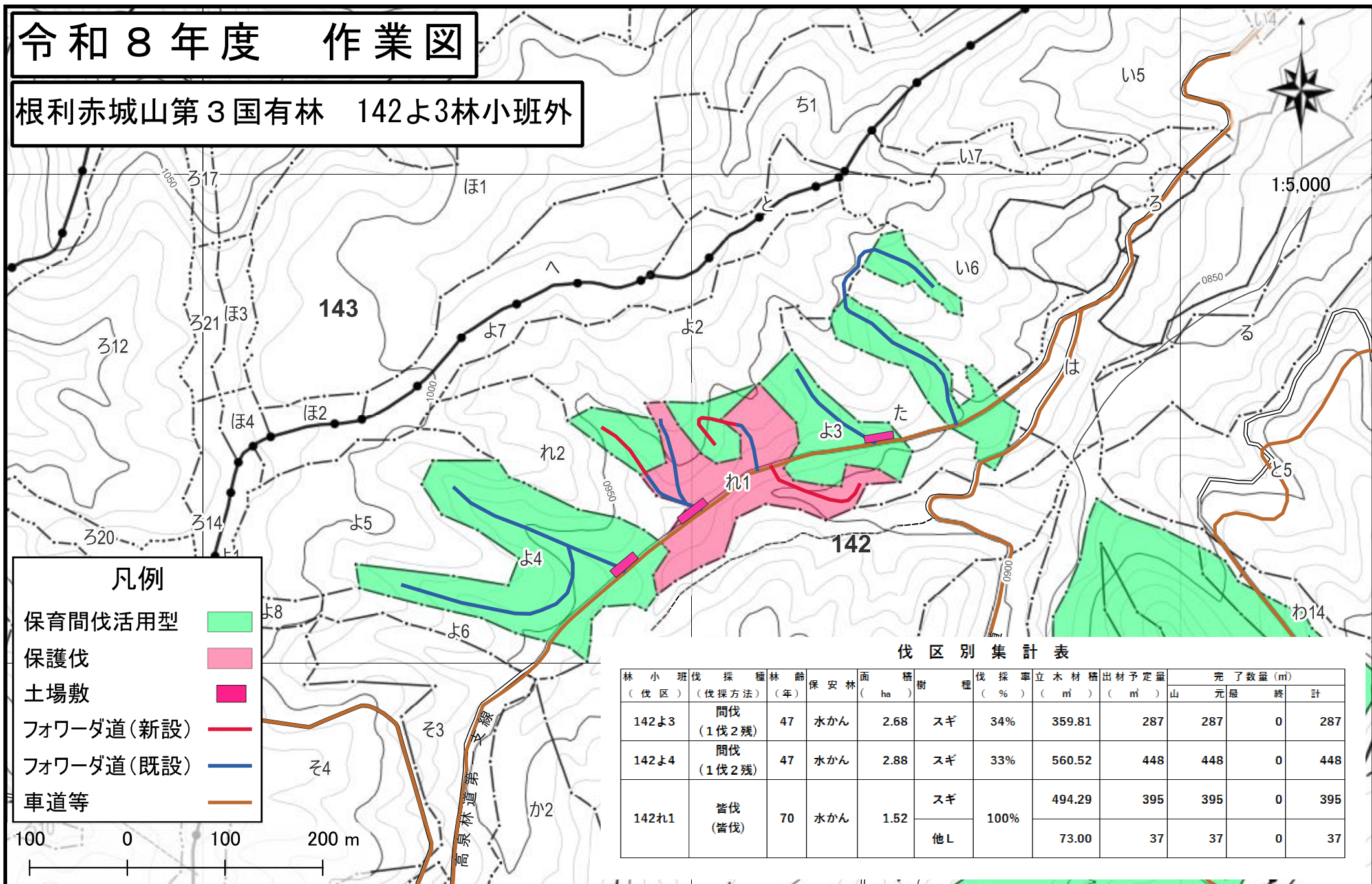
- 凡例**
- 保育間伐活用型
 - 土場敷
 - フォワーダ道(新設)
 - フォワーダ道(既設)
 - 車道等

伐区別集計表

林小班 (伐区)	伐採種 (伐採方法)	林齢 (年)	保安林	面積 (ha)	樹種	伐採率 (%)	立木材積 (m³)	出材予定量		完了数量(m)		
								山	元	元	原	終
142わ2	間伐 (1伐2残)	48	水かん	3.38	スギ	33%	361.69	290	290	0	290	
					他L							94.64
142わ3	間伐 (1伐2残)	48	水かん	8.37	ヒノキ	33%	486.88	389	389	0	389	
					他L							166.71

令和8年度 作業図

根利赤城山第3国有林 142よ3林小班外



- 凡例**
- 保育間伐活用型
 - 保護伐
 - 土場敷
 - フォワーダ道(新設)
 - フォワーダ道(既設)
 - 車道等

伐区別集計表

林 小 班 伐 採 種 林 齢 (伐 区) (伐 採 方 法) (年)	保 安 林 (面 積 (ha)	樹 種	伐 採 率 (%)	立 木 材 積 (m ³)	出 材 予 定 量 (m ³)	完 了 数 量 (m ³)			
						山	元	最	終 計
142よ3 間伐 (1伐2残)	47 水かん 2.68	スギ	34%	359.81	287	287	0	287	
142よ4 間伐 (1伐2残)	47 水かん 2.88	スギ	33%	560.52	448	448	0	448	
142れ1 皆伐 (皆伐)	70 水かん 1.52	スギ	100%	494.29	395	395	0	395	
		他L		73.00	37	37	0	37	