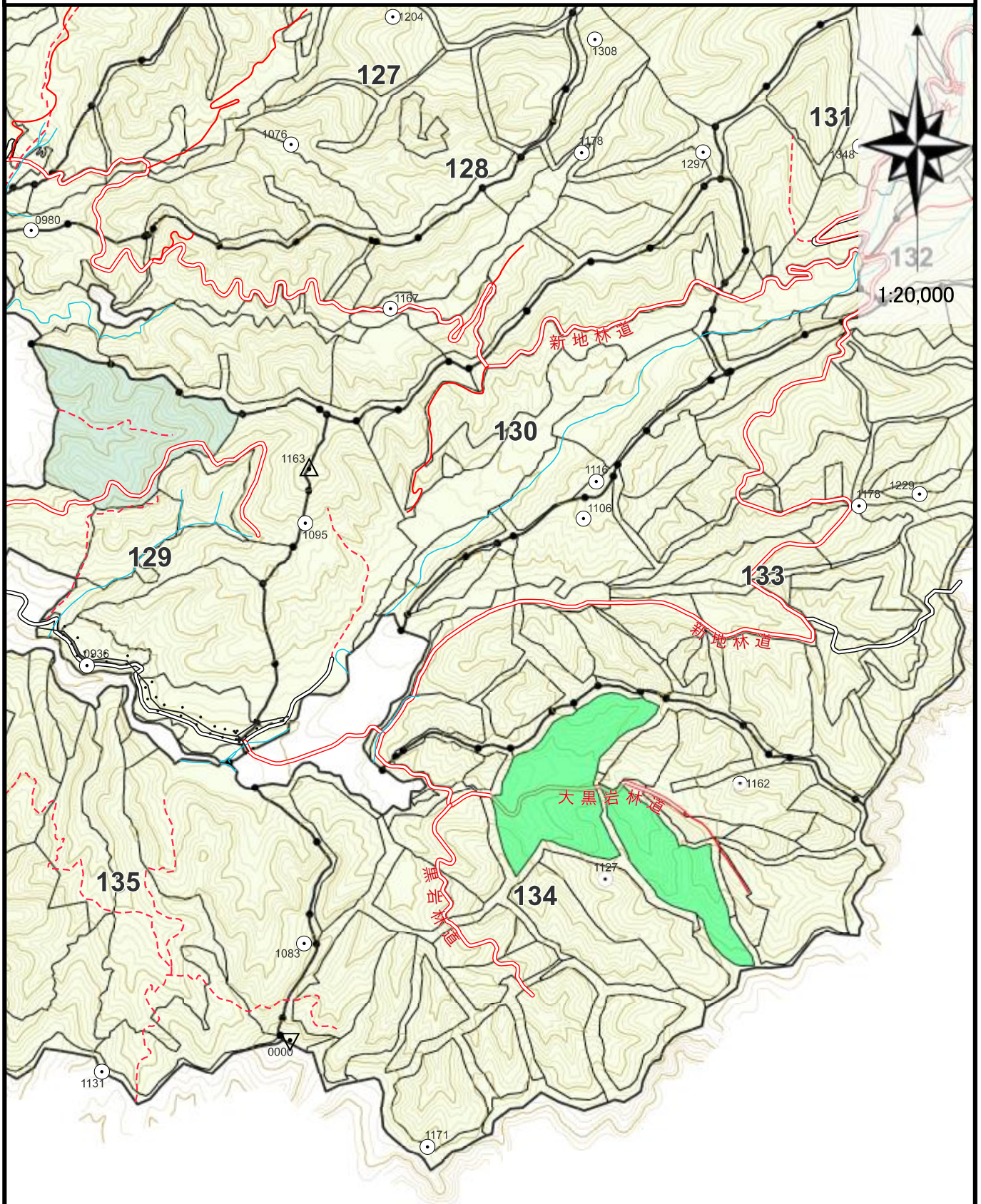


# 令和8年度利根沼田地区森林環境保全整備事業 (保育間伐活用型外) 【一貫作業】

群馬県沼田市利根町根利山国有林 134は林小班外

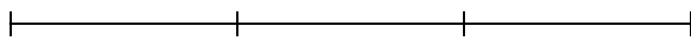


## 凡例

保育間伐活用型

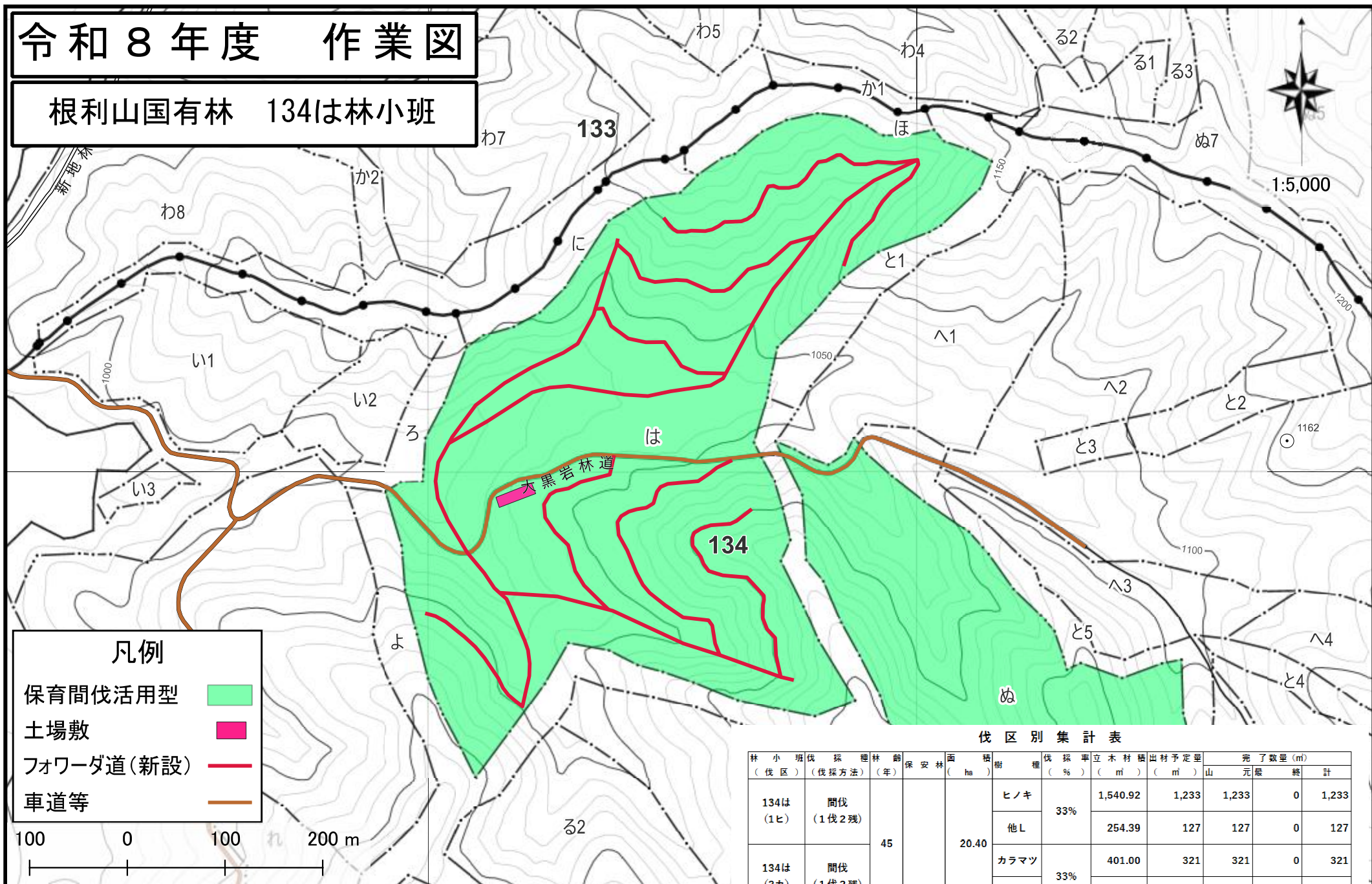


600 0 600 1,200 m



# 令和8年度 作業図

根利山国有林 134は林小班



**凡例**

- 保育間伐活用型
- 土場敷
- フォワーダ道(新設)
- 車道等

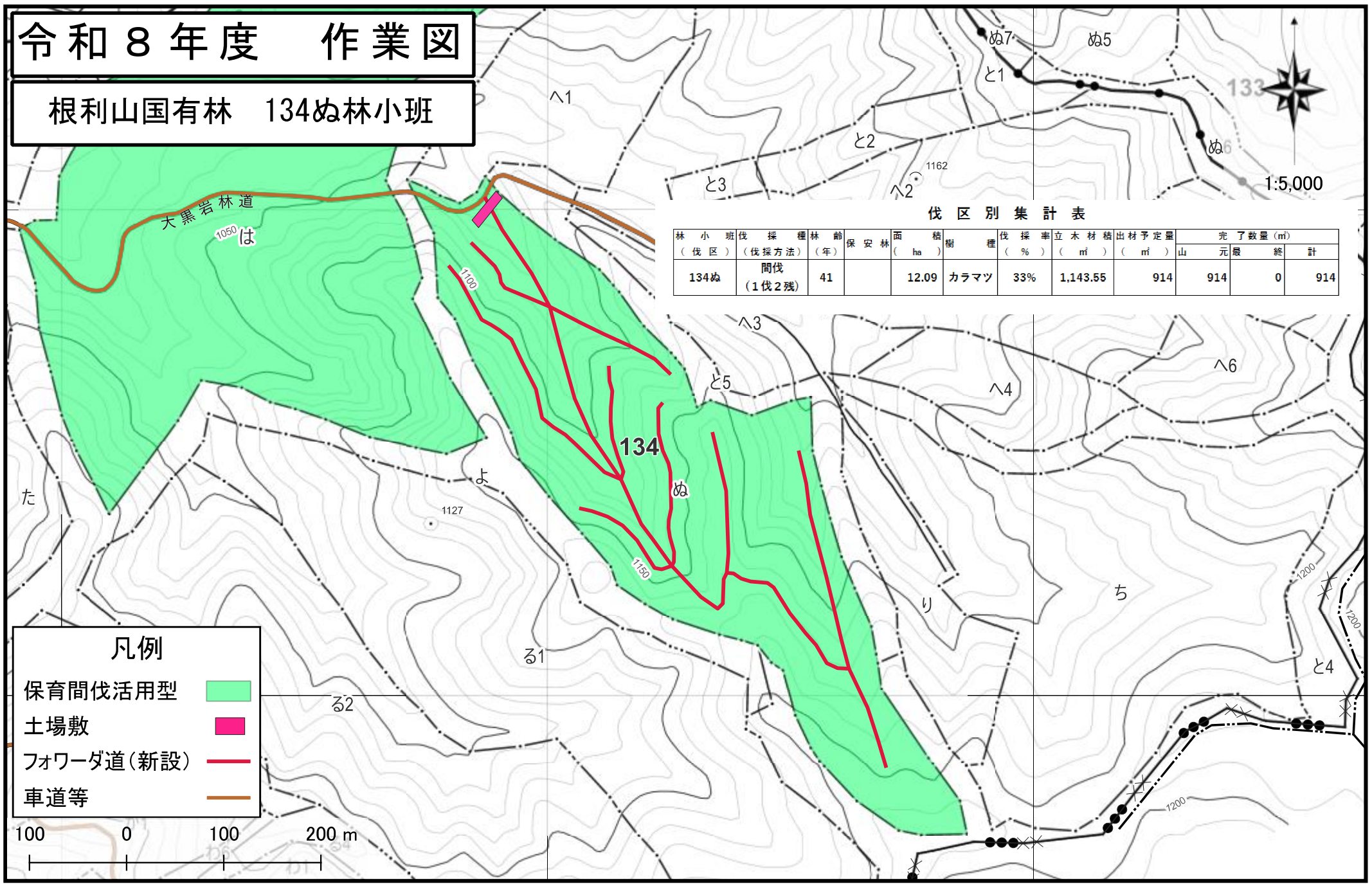


伐区別集計表

林小班伐採区 (伐区)	伐採率 (伐採方法)	林齢 (年)	保母林	面積 (ha)	樹種	伐採率 (%)	立木材積 (m <sup>3</sup> )	出材予定量			完了数量(m)	
								山	元	終	計	
134は (1ヒ)	間伐 (1伐2残)	45		20.40	ヒノキ	33%	1,540.92	1,233	1,233	0	1,233	
					他L		254.39	127	127	0	127	
134は (2カ)	間伐 (1伐2残)				カラマツ	33%	401.00	321	321	0	321	
					他L		65.02	33	33	0	33	

# 令和8年度 作業図

根利山国有林 134ぬ林小班



伐区別集計表

林小班 (伐区)	伐採種 (伐採方法)	林齢 (年)	保安林	面積 (ha)	樹種	伐採率 (%)	立木材積 (m <sup>3</sup> )	出材予定量 (m <sup>3</sup> )	完了数量 (m <sup>3</sup> )		
									山	元	終
134ぬ	間伐 (1伐2残)	41		12.09	カラマツ	33%	1,143.55	914	914	0	914

**凡例**

- 保育間伐活用型
- 土場敷
- フォワーダ道(新設)
- 車道等

