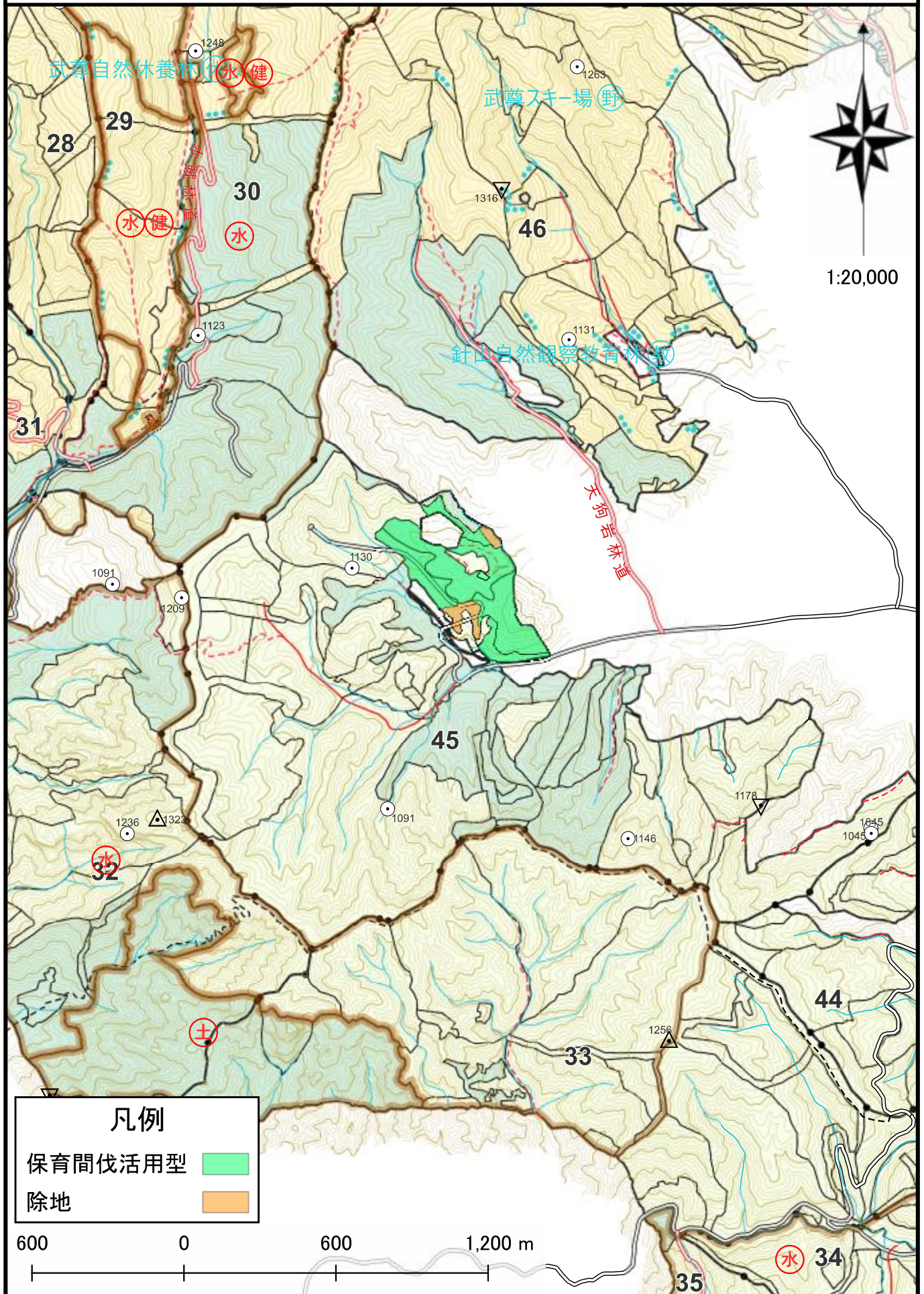


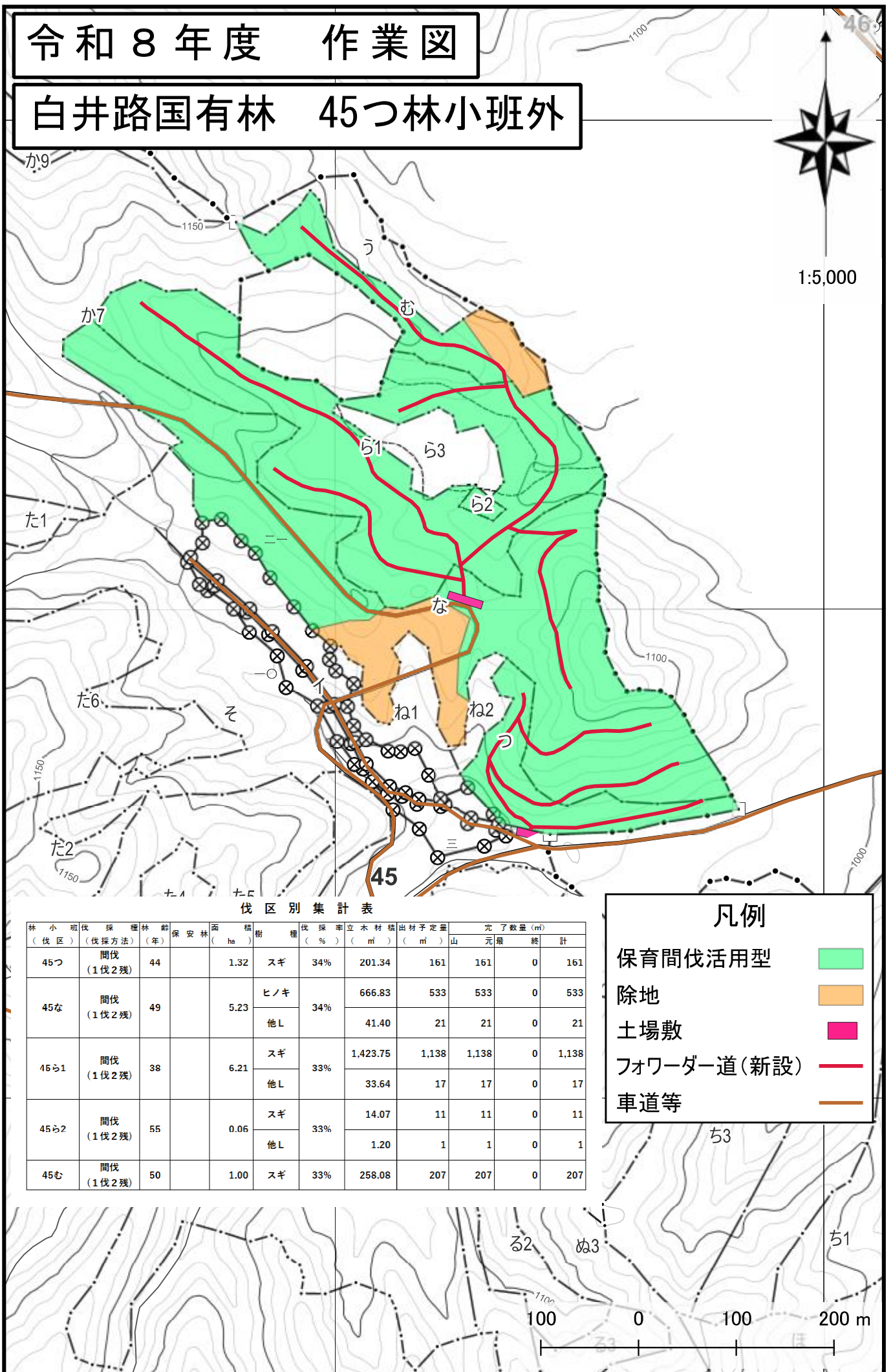
# 令和8年度利根沼田地区森林環境保全整備事業 (保育間伐活用型外) 【一貫作業】

群馬県利根郡片品村大字花咲字白井路国有林 45つ林小班外



# 令和8年度 作業図

## 白井路国有林 45つ林小班外



伐区別集計表

| 林小班<br>(伐区) | 伐採<br>(伐採方法) | 林齢<br>(年) | 保安林<br>(有) | 面積<br>(ha) | 樹種  | 伐採率<br>(%) | 立木材積<br>(m <sup>3</sup> ) | 出材予定量<br>(m <sup>3</sup> ) | 完了数量(m <sup>3</sup> ) |   |       |
|-------------|--------------|-----------|------------|------------|-----|------------|---------------------------|----------------------------|-----------------------|---|-------|
|             |              |           |            |            |     |            |                           |                            | 山                     | 元 | 終     |
| 45つ         | 間伐<br>(1伐2残) | 44        |            | 1.32       | スギ  | 34%        | 201.34                    | 161                        | 161                   | 0 | 161   |
| 45な         | 間伐<br>(1伐2残) | 49        |            | 5.23       | ヒノキ | 34%        | 666.83                    | 533                        | 533                   | 0 | 533   |
|             |              |           |            |            | 他L  |            | 41.40                     | 21                         | 21                    | 0 | 21    |
| 45ら1        | 間伐<br>(1伐2残) | 38        |            | 6.21       | スギ  | 33%        | 1,423.75                  | 1,138                      | 1,138                 | 0 | 1,138 |
|             |              |           |            |            | 他L  |            | 33.64                     | 17                         | 17                    | 0 | 17    |
| 45ら2        | 間伐<br>(1伐2残) | 55        |            | 0.06       | スギ  | 33%        | 14.07                     | 11                         | 11                    | 0 | 11    |
|             |              |           |            |            | 他L  |            | 1.20                      | 1                          | 1                     | 0 | 1     |
| 45む         | 間伐<br>(1伐2残) | 50        |            | 1.00       | スギ  | 33%        | 258.08                    | 207                        | 207                   | 0 | 207   |

### 凡例

- 保育間伐活用型
- 除地
- 土場敷
- フォワーダー道(新設)
- 車道等

100 0 100 200 m