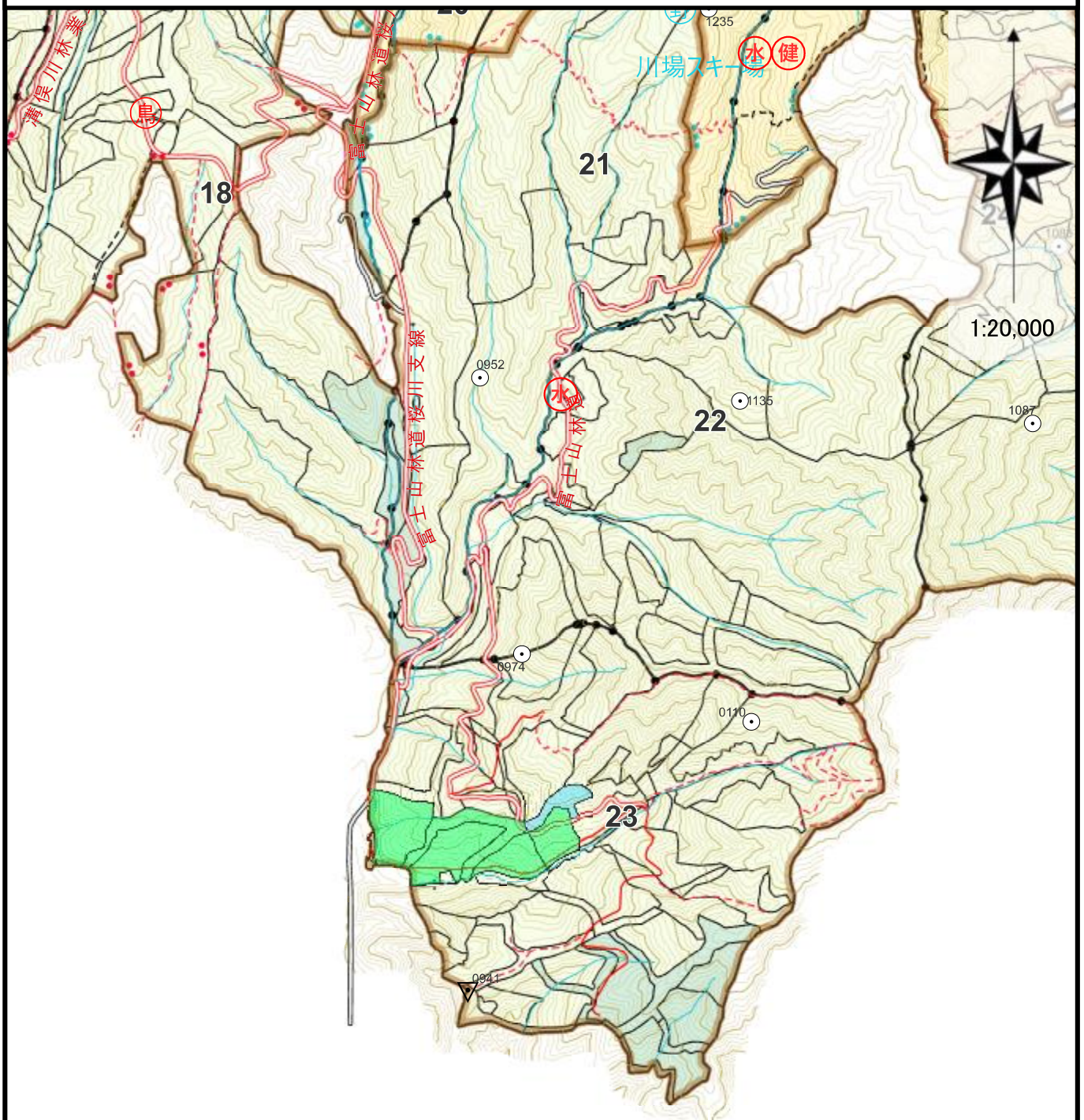


令和8年度利根沼田地区森林環境保全整備事業 (保育間伐活用型外) 【一貫作業】

群馬県利根郡川場村大字川場湯原字川場谷外1 国有林 23ち1林小班外



凡例

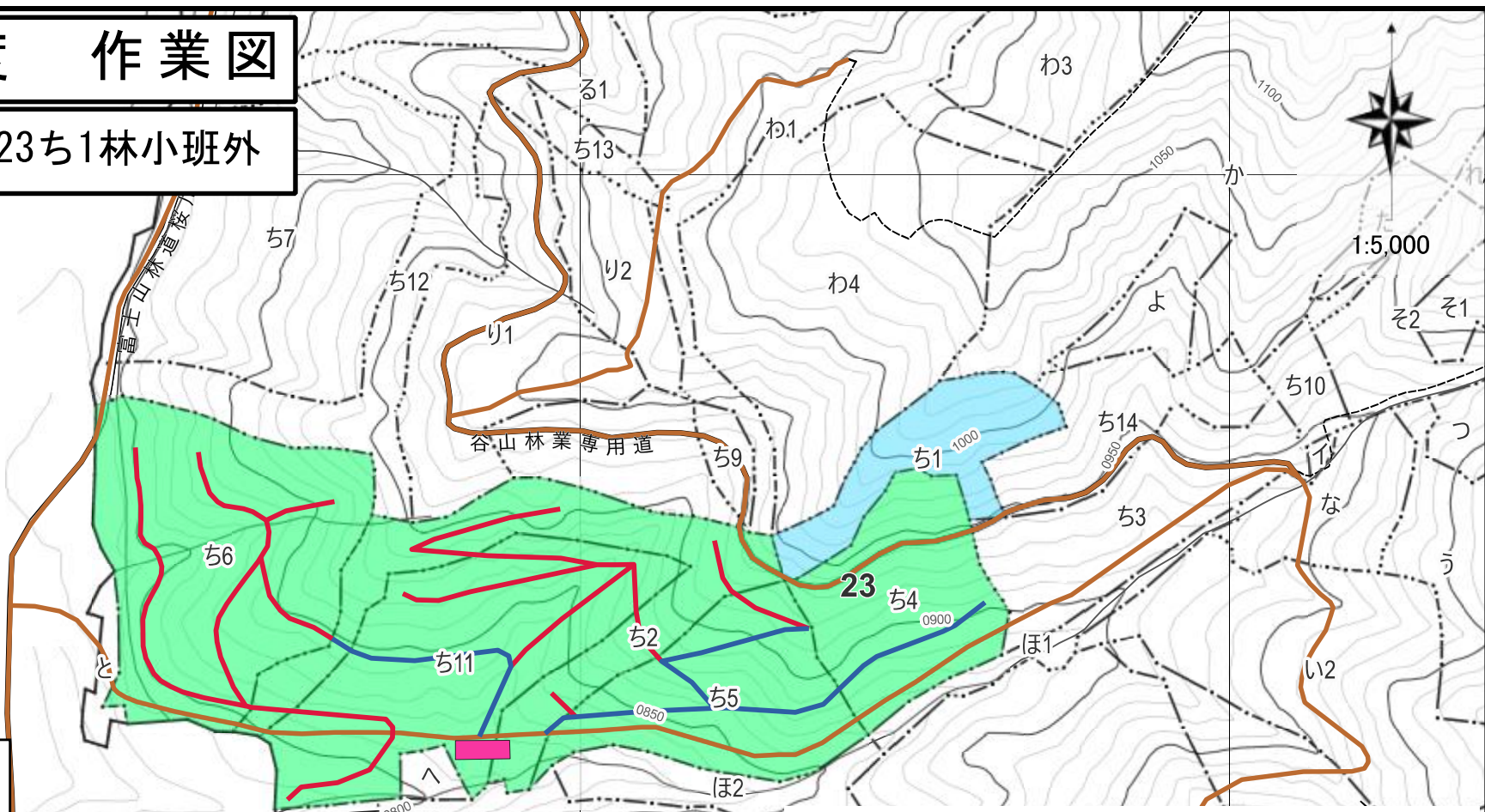
- 保育間伐活用型
- 保育間伐存置型

600 0 600 1,200 m

令和8年度 作業図

川場谷国有林 23ち1林小班外

- 凡例**
- 保育間伐活用型
 - 保育間伐存置型
 - 土場敷
 - フォワーダ道(新設)
 - フォワーダ道(既設)
 - 車道等



伐 区 別 集 計 表

林 小 班 伐 採 種 類	林 齢	採 採 年	採 採 面 積	採 採 樹 種	採 採 率	採 採 立 木 材 積	
(伐区)	(伐採方法)	(年)	(ha)	(種)	(%)	(m ³)	
23ち1	間伐 (1伐2残)	35	水かん	1.23	ヒノキ	32%	116.75

伐 区 別 集 計 表

林 小 班 伐 採 種 類	林 齢	採 採 年	採 採 面 積	採 採 樹 種	採 採 率	採 採 立 木 材 積	完了数量 (m ³)				
							出 材 定 量	山 元 量	終 量	計	
23ち2	間伐 (1伐2残)	35	水かん	2.49	32%	236.35	188	188	0	188	
							他L	5	5	0	5
23ち4	間伐 (1伐2残)	48	水かん	1.40	ヒノキ	33%	130.06	104	104	0	104
23ち5	間伐 (1伐2残)	48	水かん	2.34	ヒノキ	33%	231.39	184	184	0	184
23ち6 (1ス)	間伐 (1伐2残)	46	水かん	3.83	スギ	33%	616.72	494	494	0	494
23ち6 (2ヒ)					ヒノキ	33%	215.16	172	172	0	172
23ち11 (1ス)	間伐 (1伐2残)	47	水かん	3.70	スギ	33%	377.70	301	301	0	301
23ち11 (2ヒ)					ヒノキ	33%	354.90	283	283	0	283

