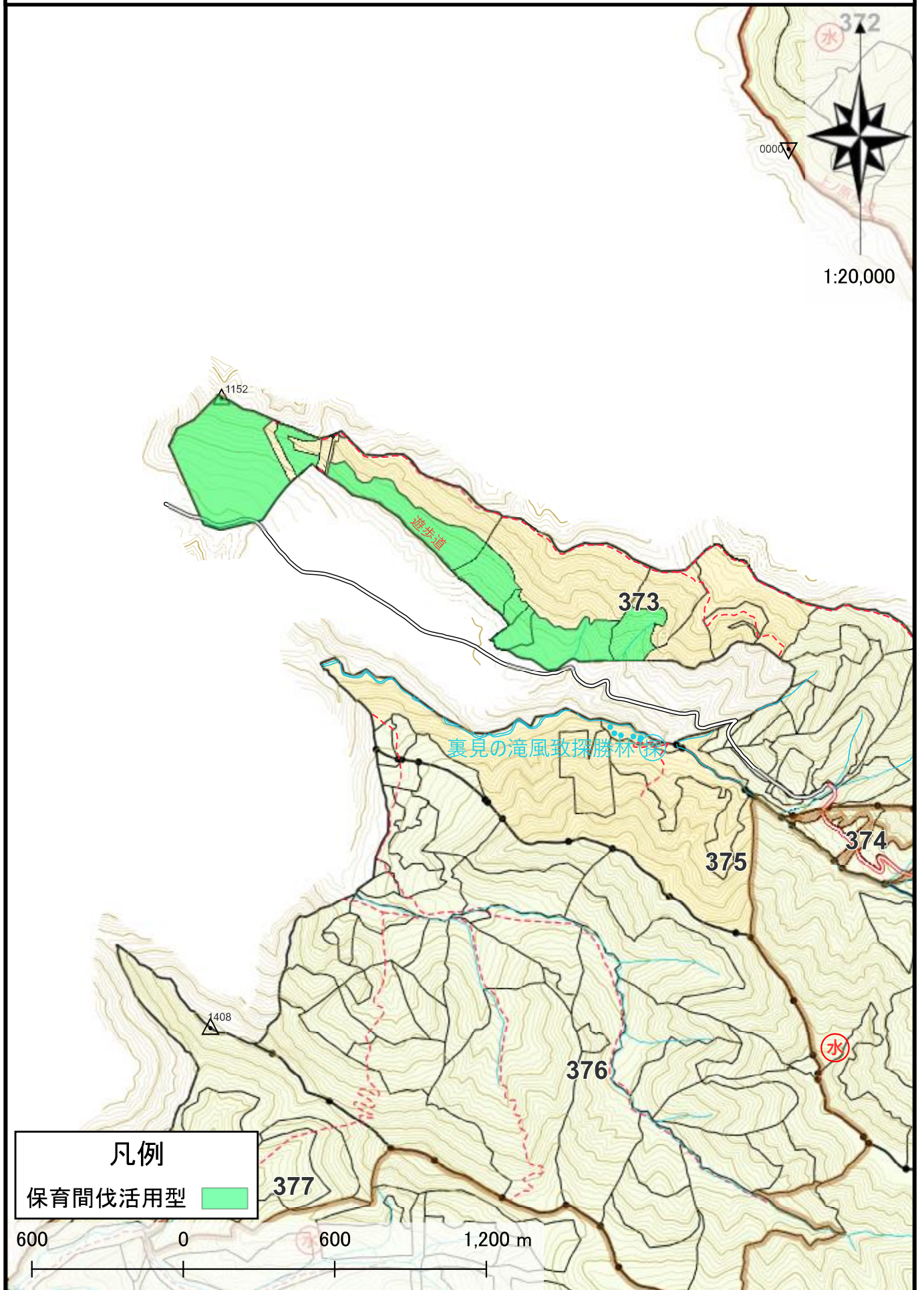


令和8年度利根沼田地区森林環境保全整備事業 (保育間伐活用型外) 【一貫作業】

群馬県利根郡みなかみ町藤原字大利根国有林 373い2林小班外

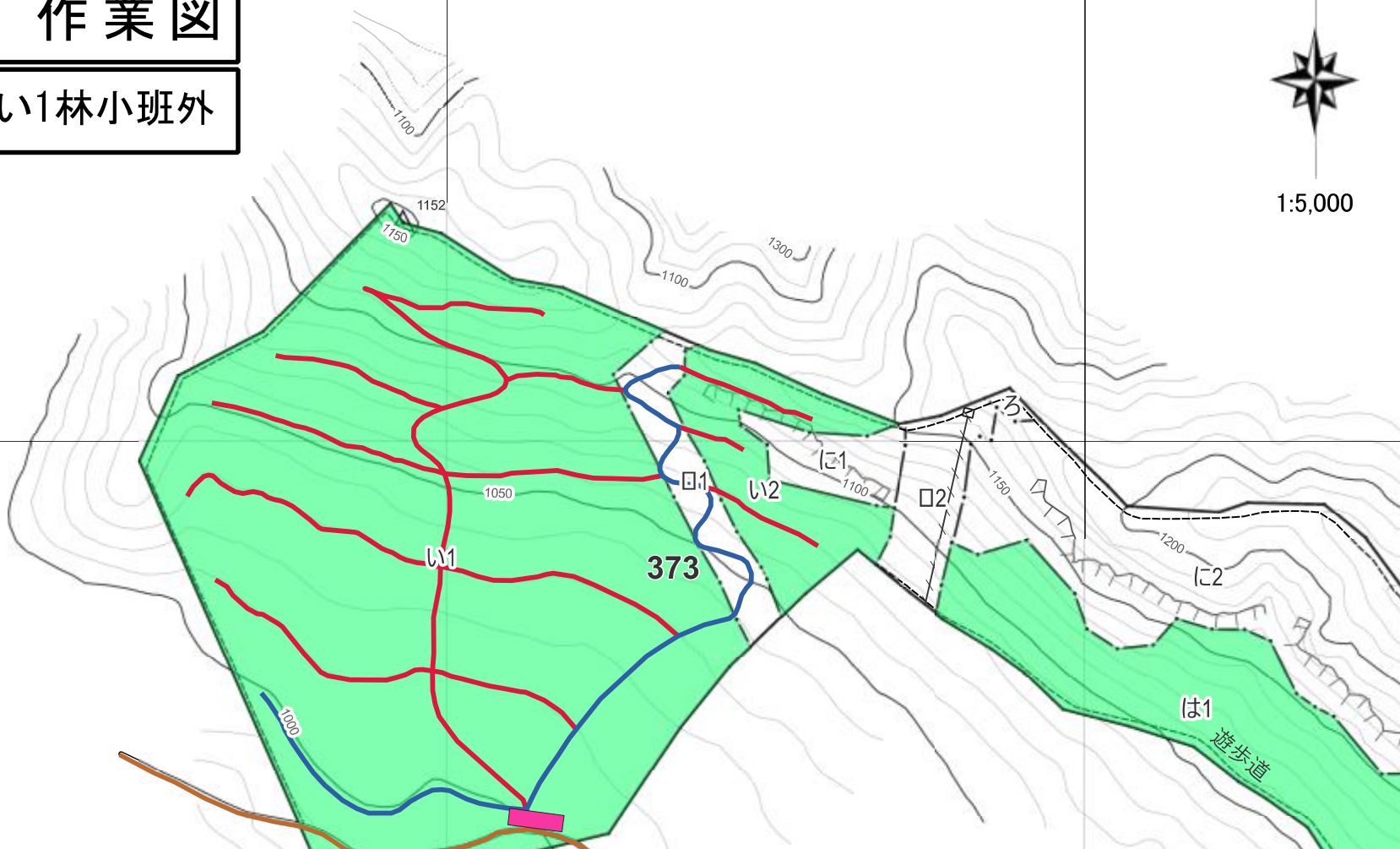


令和8年度 作業図

大和根国有林 373い1林小班外



1:5,000



凡例

- 保育間伐活用型
- 土場敷
- フォワーダ道(新設)
- フォワーダ道(既設)
- 車道等

100 0 100 200 m

伐区別集計表

林小班 (伐区)	伐採方法 (伐採方法)	林齢 (年)	保安林	面積 (ha)	種樹種	伐採率 (%)	立木材積 (m ³)	出材予定量		完了数量(m ³)	
								山	元	山	元
373い1	間伐 (1伐2残)	74		16.17	カラマツ	33%	3,180.14	2,545	2,545	0	2,545
					他L						
373い2	間伐 (1伐2残)	74		1.81	カラマツ	33%	355.96	285	285	0	285
					他L						

令和8年度 作業図

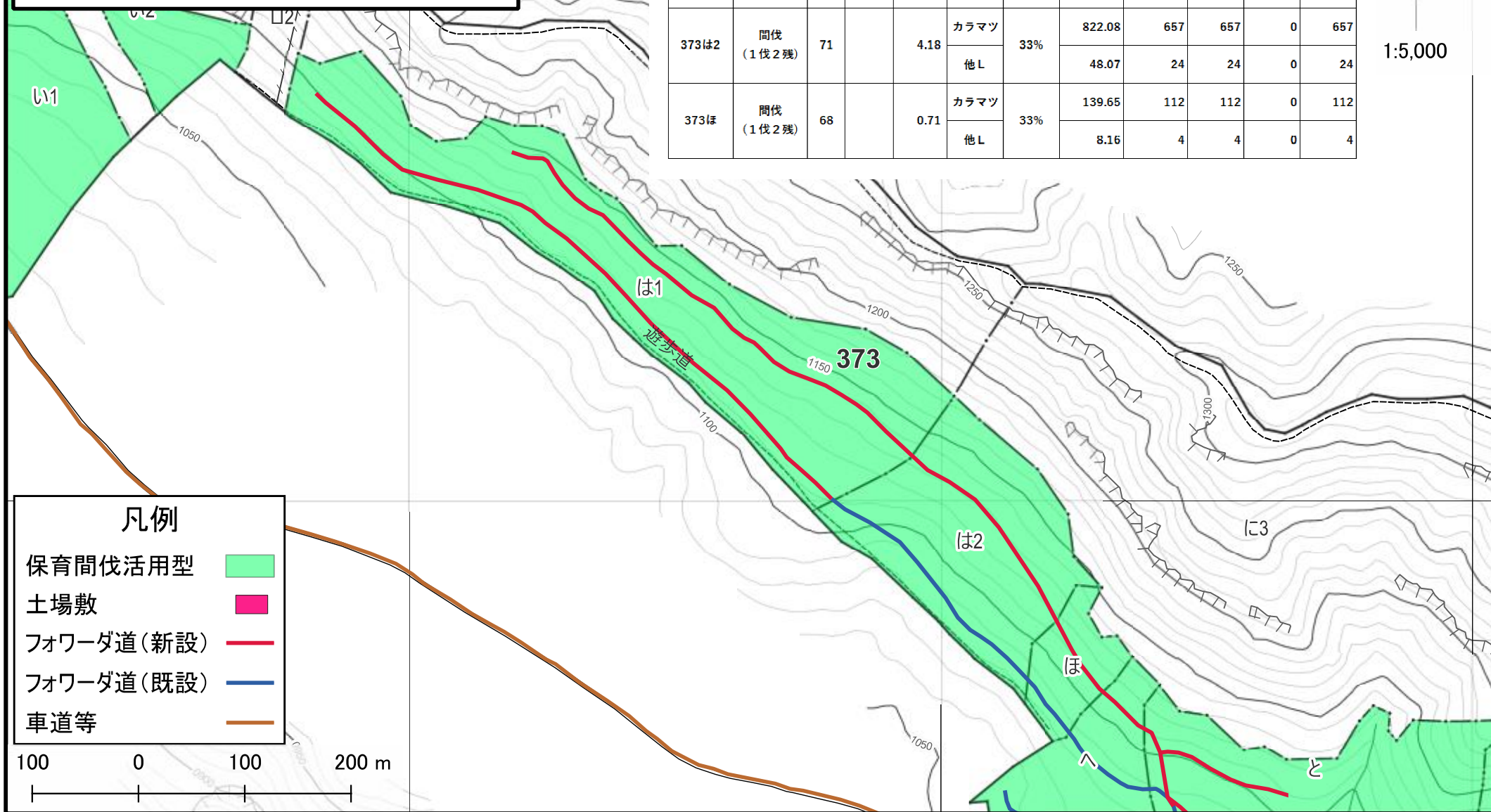
大和根国有林 373は1林小班外

伐区別集計表

林小班 (伐区)	伐採種 (伐採方法)	林齢 (年)	保安林	面積 (ha)	樹種	伐採率 (%)	立木材積 (m ³)	出材予定量 (m ³)	完了数量(m ³)		
									山	元	終
373は1	間伐 (1伐2残)	71		6.66	カラマツ	33%	1,309.87	1,047	1,047	0	1,047
					他L		76.61	38	38	0	38
373は2	間伐 (1伐2残)	71		4.18	カラマツ	33%	822.08	657	657	0	657
					他L		48.07	24	24	0	24
373ほ	間伐 (1伐2残)	68		0.71	カラマツ	33%	139.65	112	112	0	112
					他L		8.16	4	4	0	4



1:5,000



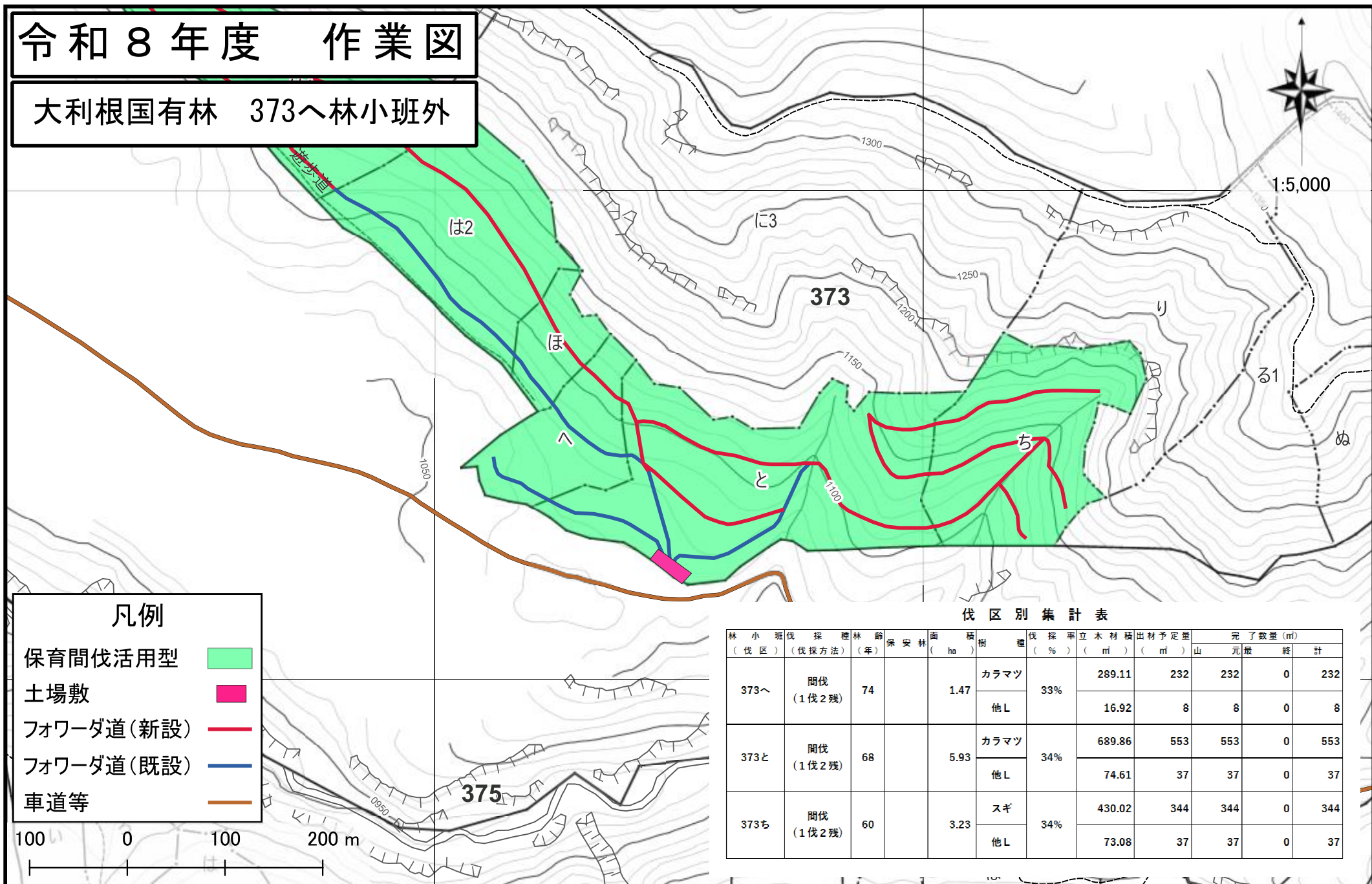
凡例

- 保育間伐活用型
- 土場敷
- フォワーダ道(新設)
- フォワーダ道(既設)
- 車道等

100 0 100 200 m

令和8年度 作業図

大利根国有林 373へ林小班外



- 凡例**
- 保育間伐活用型
 - 土場敷
 - フォワーダ道(新設)
 - フォワーダ道(既設)
 - 車道等

伐区別集計表

林 小 班 伐 採 種 林 齢 保 安 林 面 積 樹 種	(伐区)	(伐採方法)	(年)	保 安 林	(ha)	樹 種	伐 採 率 (%)	立 木 材 積 出 材 予 定 量		完 了 数 量 (m ³)			
								(m ³)	(m ³)	山	元	景	終
373へ	間伐 (1伐2残)	74			1.47	カラマツ	33%	289.11	232	232	0	232	
						他L		16.92	8	8	0	8	
373と	間伐 (1伐2残)	68			5.93	カラマツ	34%	689.86	553	553	0	553	
						他L		74.61	37	37	0	37	
373ち	間伐 (1伐2残)	60			3.23	スギ	34%	430.02	344	344	0	344	
						他L		73.08	37	37	0	37	