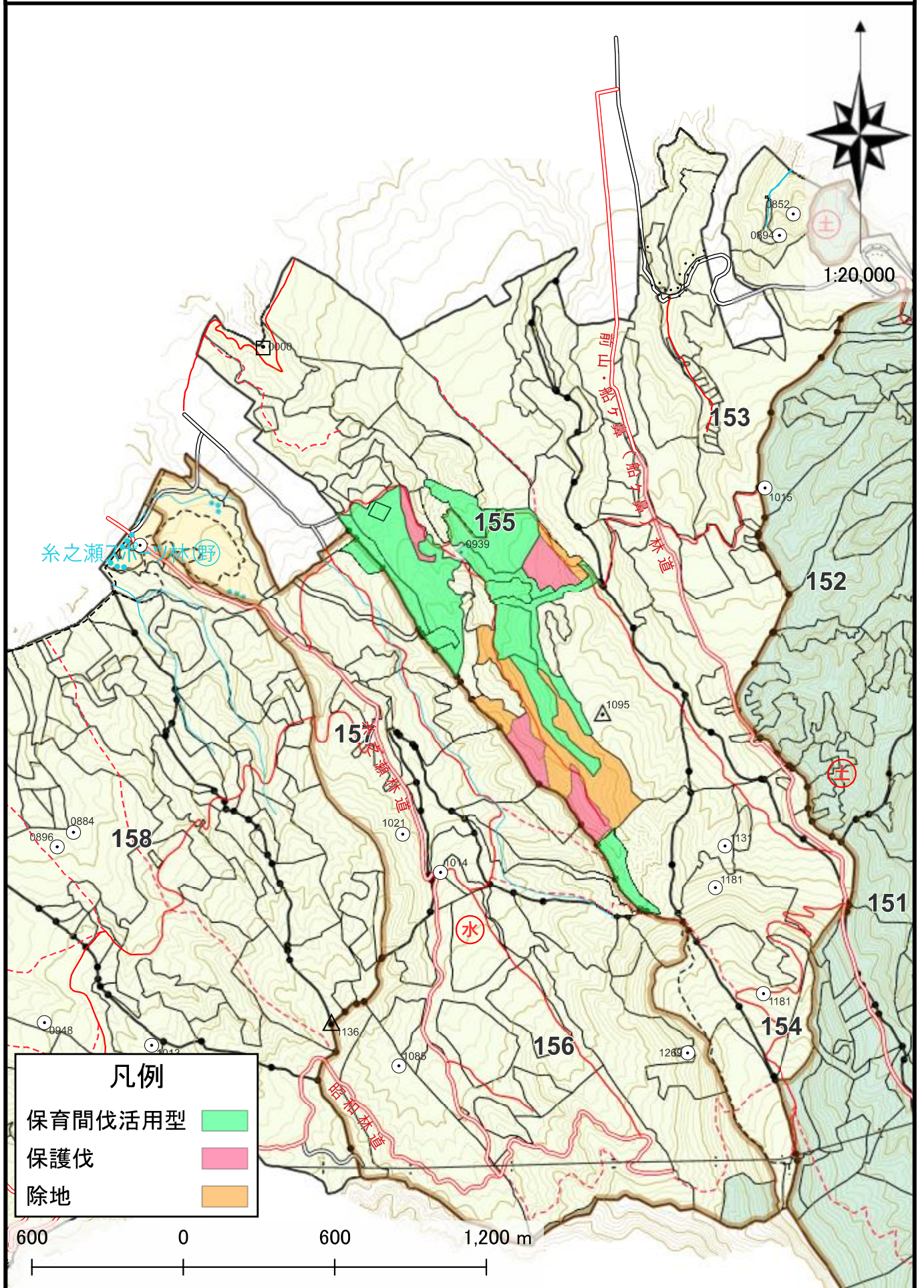


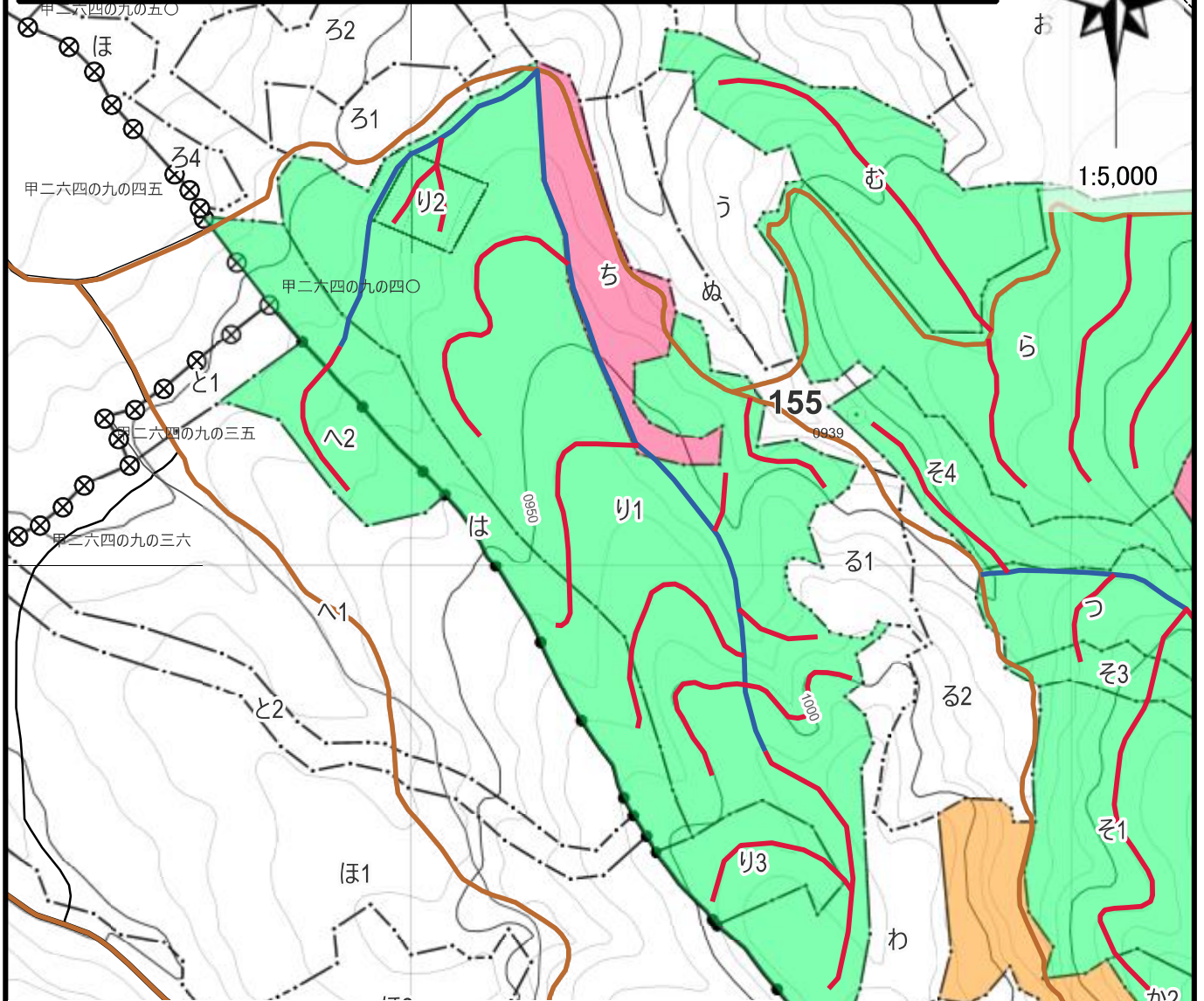
令和8年度利根沼田地区森林環境保全整備事業 (保育間伐活用型外) 【一貫作業】

群馬県利根郡昭和村大字系井字系之瀬赤城山国有林 155は林小班外



令和8年度 作業図

糸之瀬赤城山国有林 155は林小班外



伐区別集計表

林小班 (伐区)	伐採種林齢 (伐採方法)	林齢 (年)	保安林	面積 (ha)	樹種	伐採率 (%)	立木材積 (m³)	出材予定量 (m³)	完了数量 (m³)		
									山	元	総計
155は	間伐 (1伐2残)	30		1.70	ヒノキ	34%	236.54	189	189	0	189
155ち (1ヒ)	皆伐 (皆伐)	75		1.23	ヒノキ	100%	336.42	270	190	80	270
					他L		58.39	29	29	0	29
155ち (2カ)	皆伐 (皆伐)	75		1.23	カラマツ	100%	69.61	56	56	0	56
					他L		82.49	41	41	0	41
155り1 (1ス)	間伐 (1伐2残)	47		10.29	スギ	33%	957.68	765	555	210	765
ヒノキ					34%	552.80	442	322	120	442	
他L						29.25	15	15	0	15	
155り2	間伐 (1伐2残)	49		0.39	ヒノキ	34%	56.50	45	45	0	45
155り3	間伐 (1伐2残)	44		0.60	スギ	33%	27.10	22	22	0	22
					ヒノキ	33%	76.16	62	62	0	62
157～2	間伐 (1伐2残)	45	水かん	0.91	ヒノキ	34%	193.77	155	155	0	155

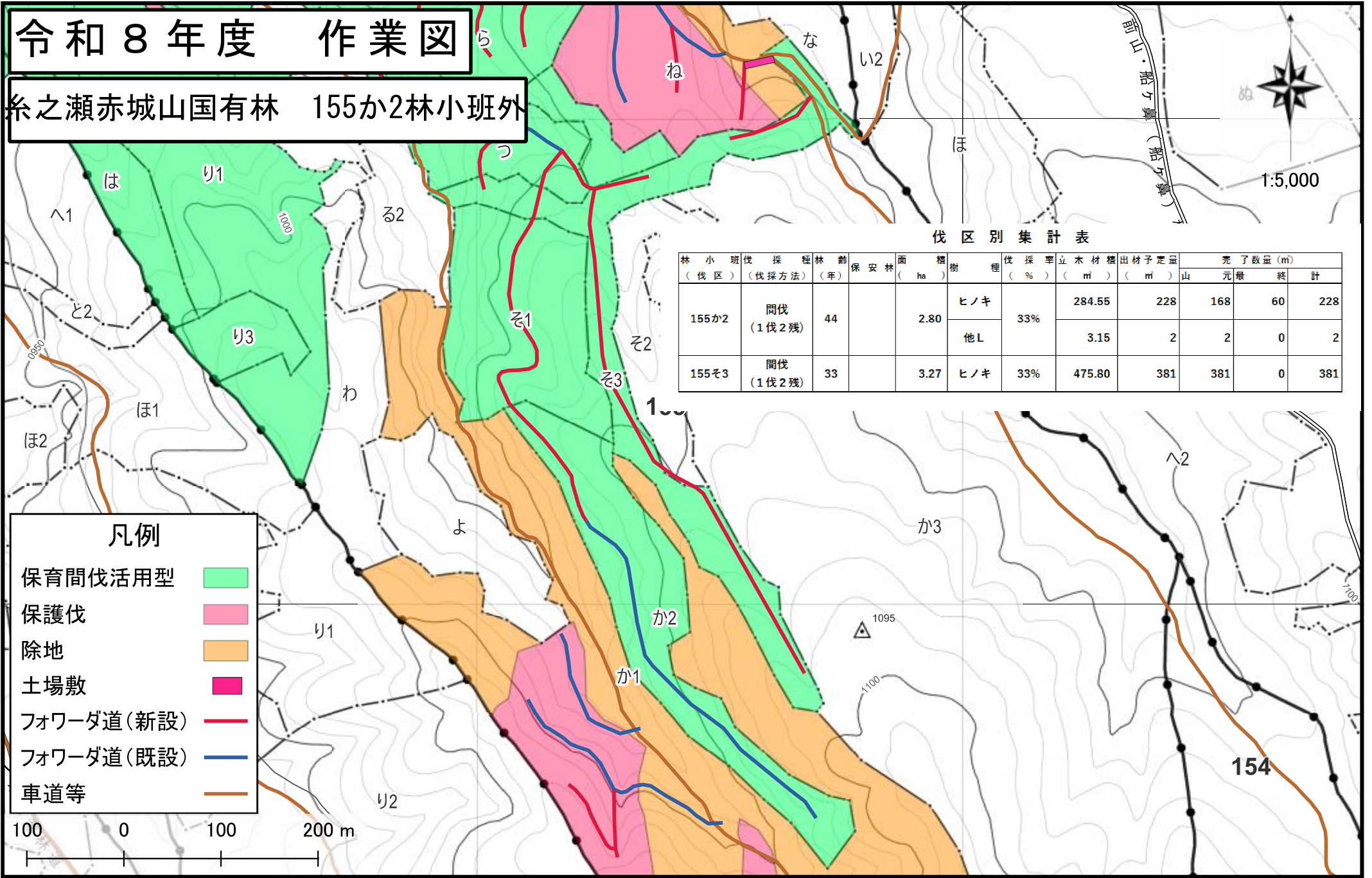
凡例

- 保育間伐活用型
- 保護伐
- フォワーダー道(新設)
- 既設
- 車道等



令和8年度 作業図

糸之瀬赤城山国有林 155か2林小班外



伐区別集計表

林小班 (伐区)	伐採種 (伐採方法)	林齢 (年)	保安林	面積 (ha)	樹種	伐採率 (%)	立木材積 (m ³)	出材予定量 (m ³)	完了数量(m ³)		
									山	元	終
155か2	間伐 (1伐2残)	44		2.80	ヒノキ	33%	284.55	228	168	60	228
					他L		3.15	2	2	0	2
155そ3	間伐 (1伐2残)	33		3.27	ヒノキ	33%	475.80	381	381	0	381

- 凡例**
- 保育間伐活用型
 - 保護伐
 - 除地
 - 土場敷
 - フォワーダ道(新設)
 - フォワーダ道(既設)
 - 車道等



154

