

# 令和8年度 利根沼田森林管理署収穫調査業務委託(立木販売)

## 調査箇所 図面目録

・位置図 立木販売 (縮尺： $\frac{1}{20,000}$ ) : 8 項

・区域図 立木販売 (縮尺： $\frac{1}{5,000}$ ) : 8 項

---

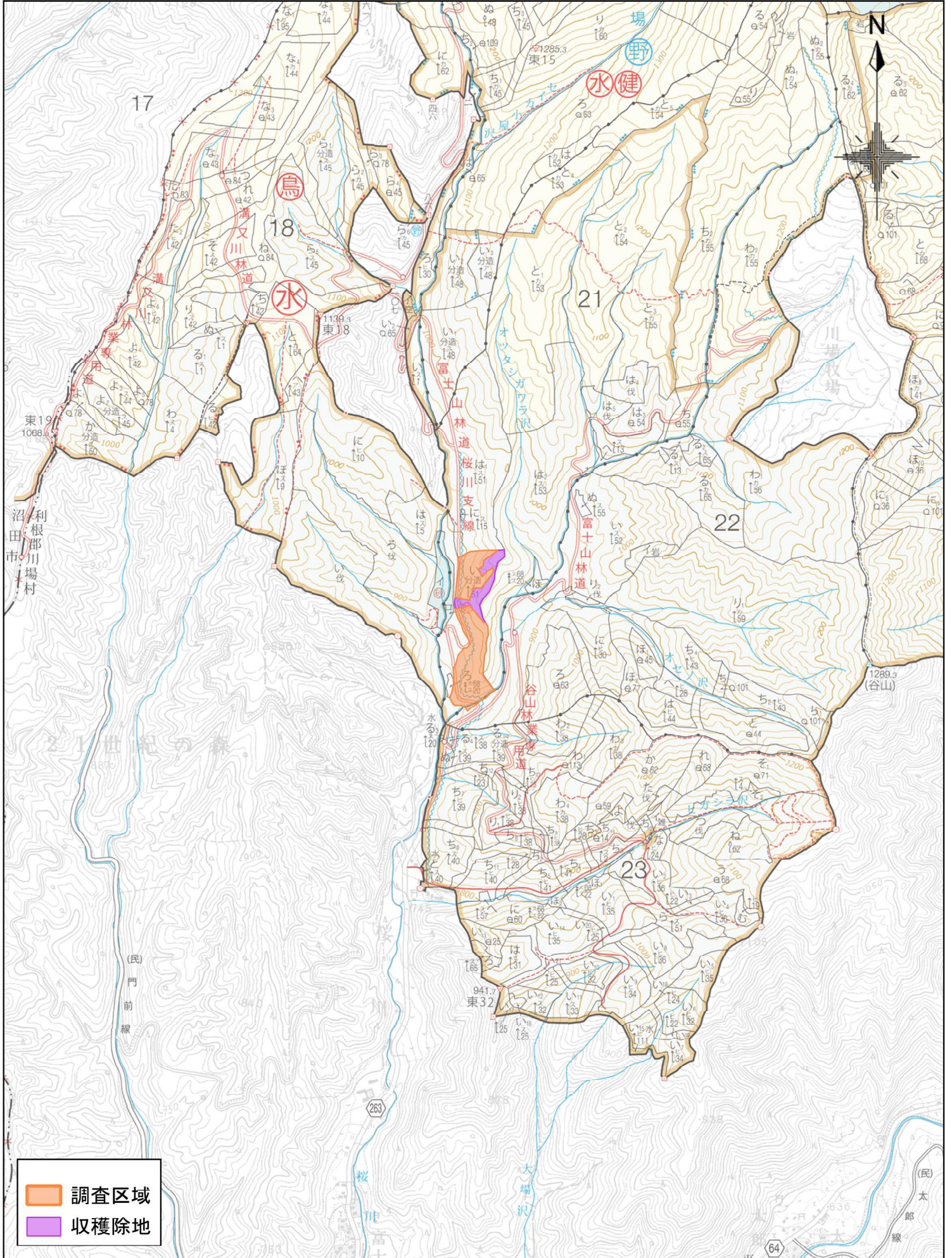
立木販売 計 16 項

---

凡 例		
立木販売	皆伐	
	除地	

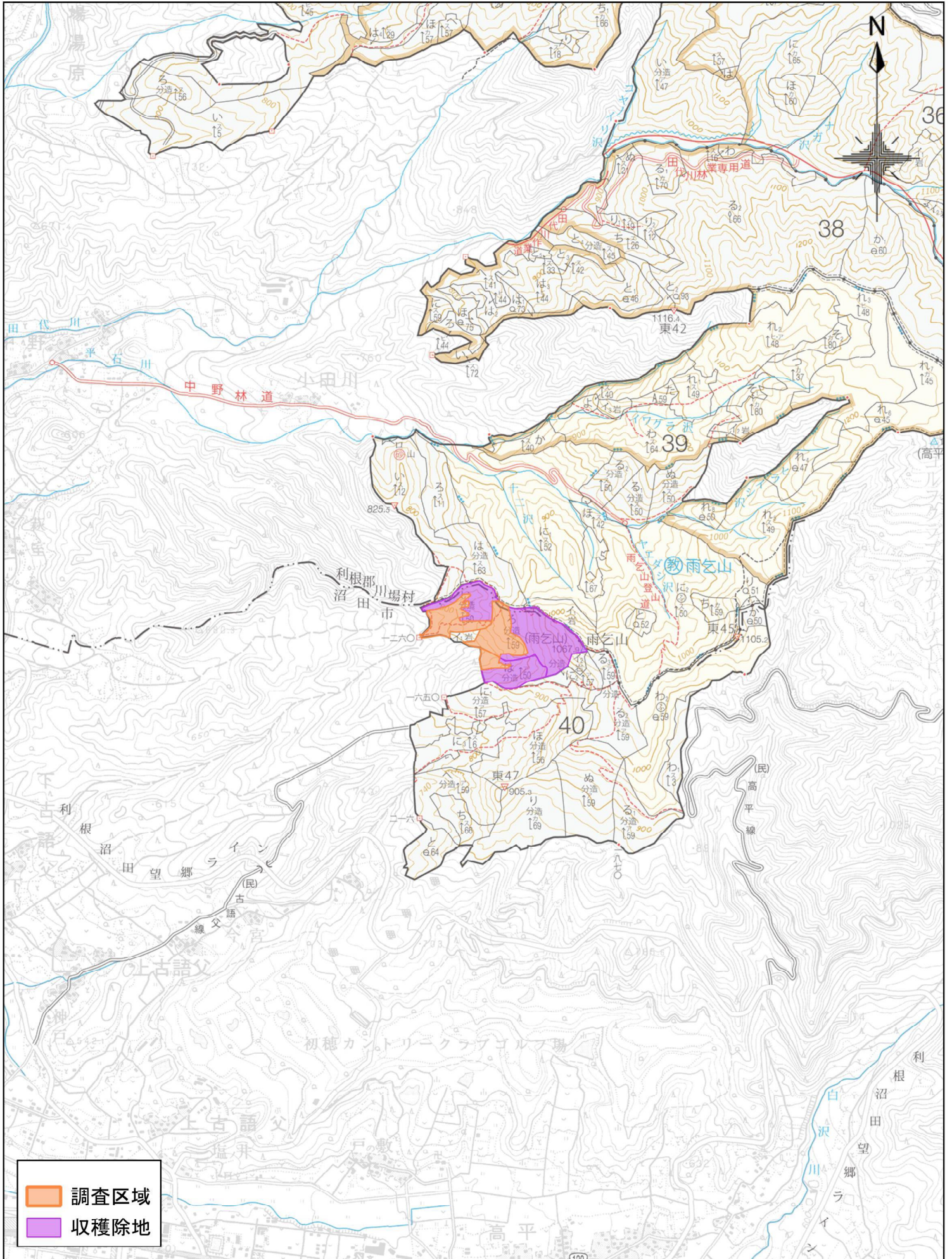
# 令和8年度 収穫調査業務委託箇所 位置図

(立木販売:21い林小班)



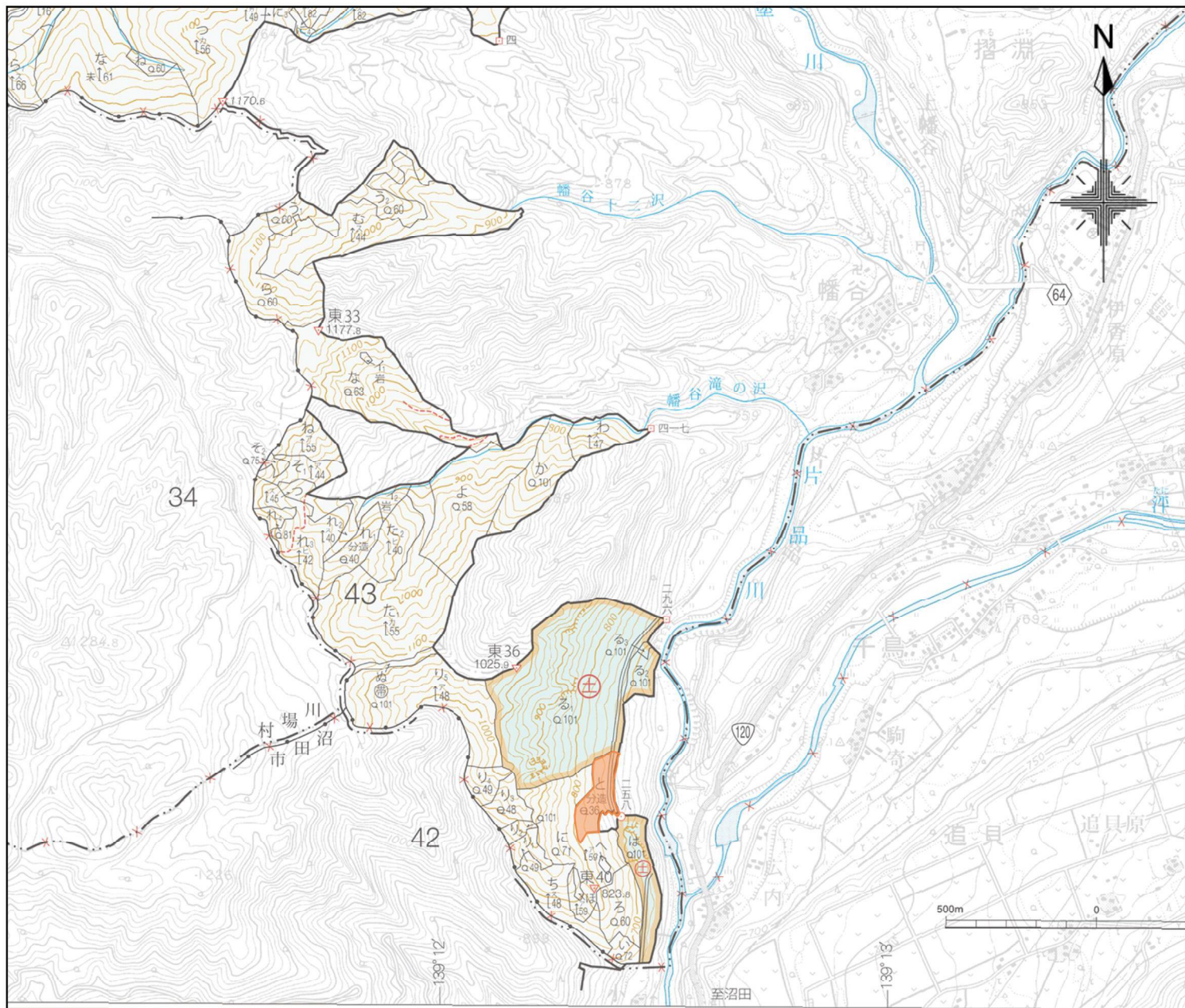
# 令和8年度 収穫調査業務委託箇所 位置図

(立木販売：40い・ろ・は林小班)



# 令和8年度 収穫調査業務委託箇所 位置図

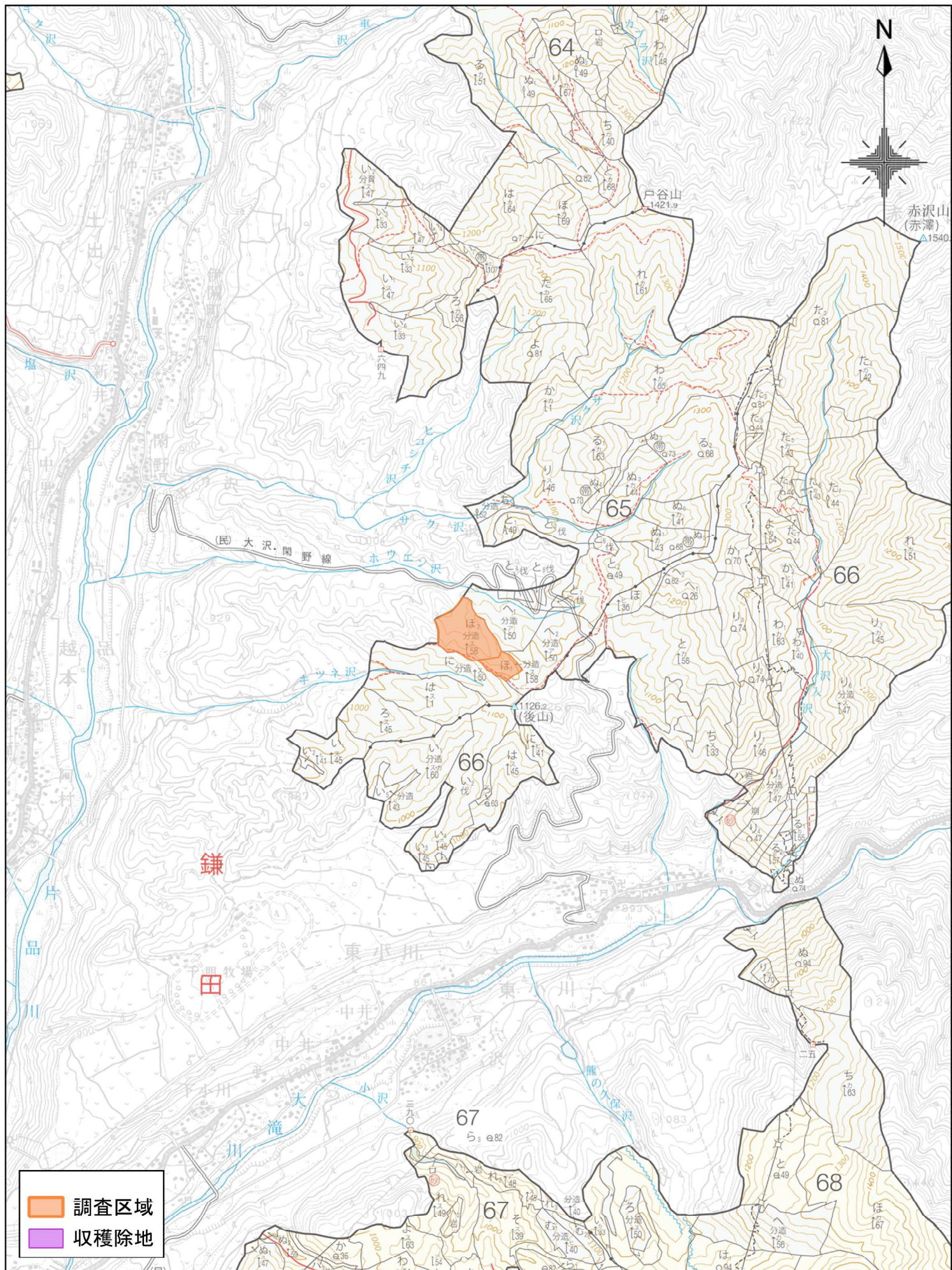
(立木販売: 43と林小班)



- 調査区域
- 収穫除地

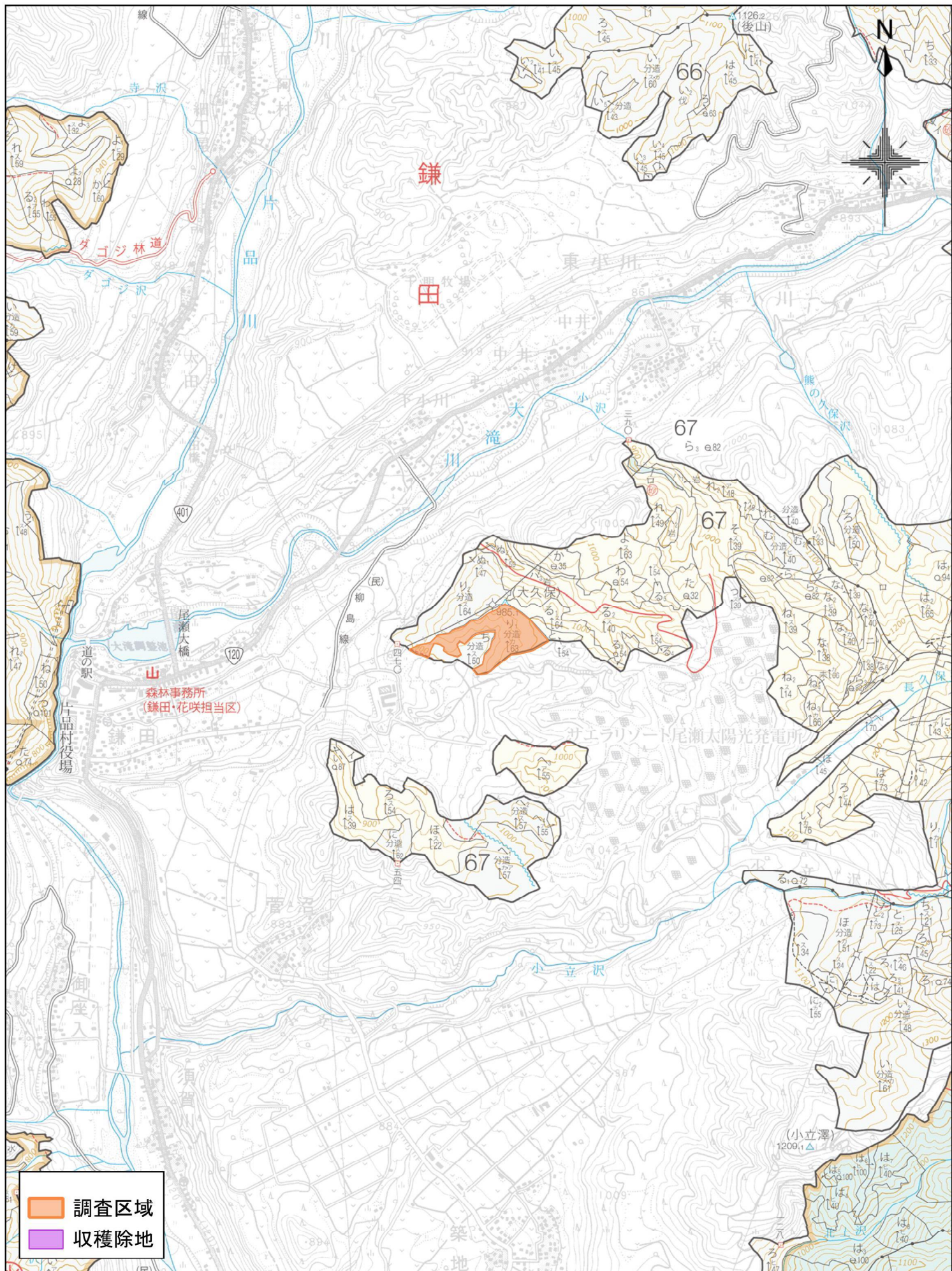
# 令和8年度 収穫調査業務委託箇所 位置図

(立木販売:65ほ1・ほ2林小班)



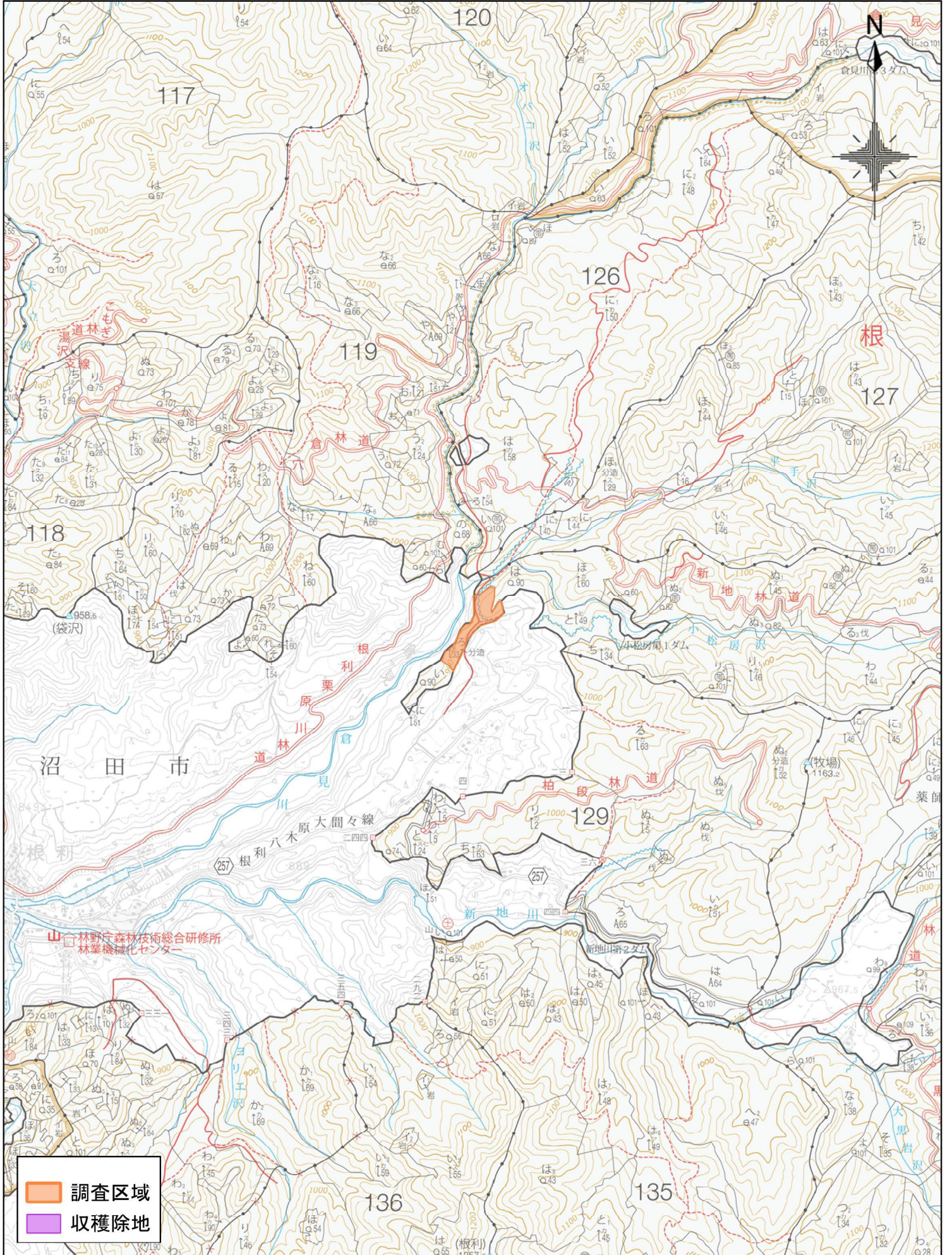
# 令和8年度 収穫調査業務委託箇所 位置図

(立木販売:67)1林小班)



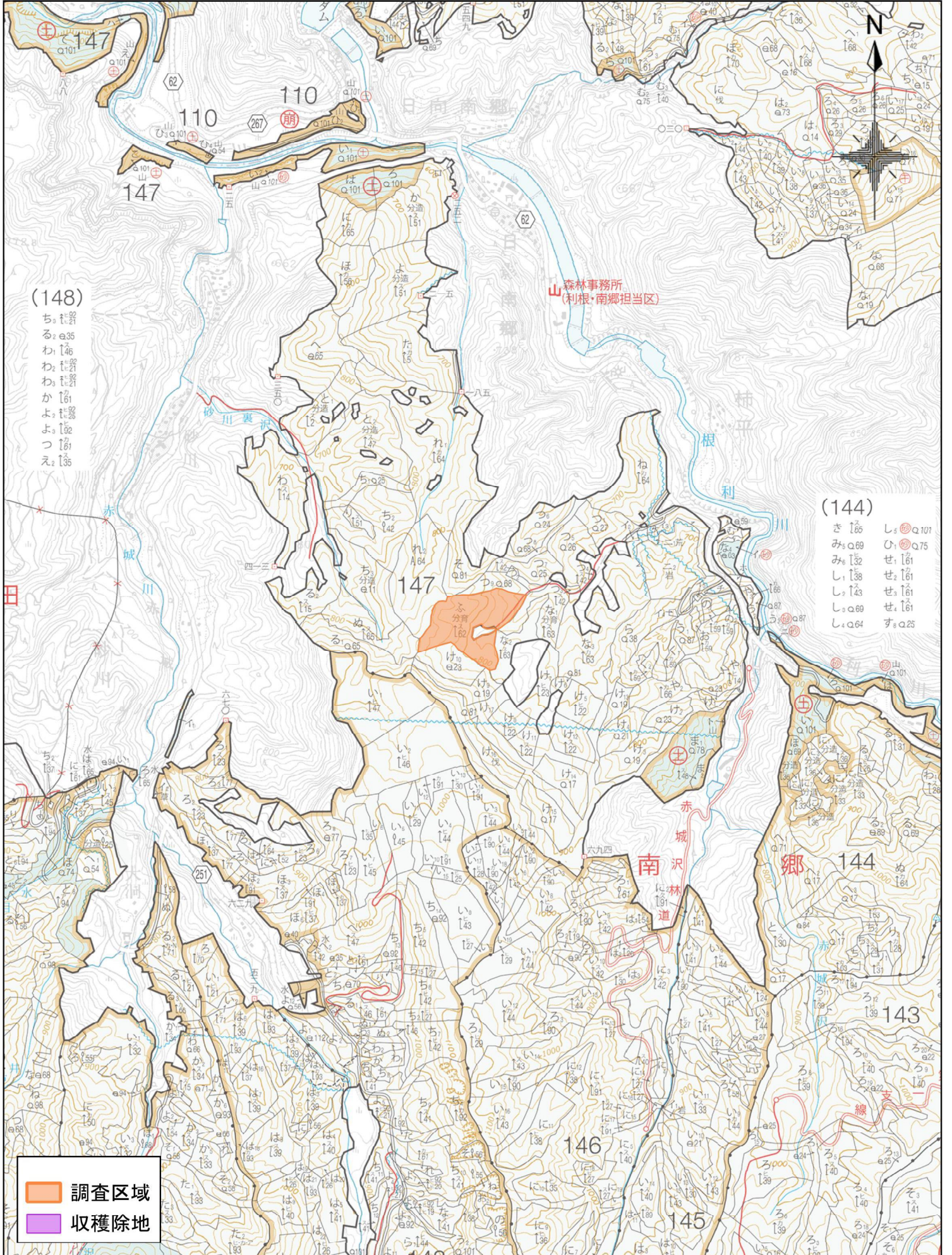
# 令和8年度 収穫調査業務委託箇所 位置図

(立木販売:128ろ林小班)



# 令和8年度 収穫調査業務委託箇所 位置図

(立木販売: 147ふ林小班)



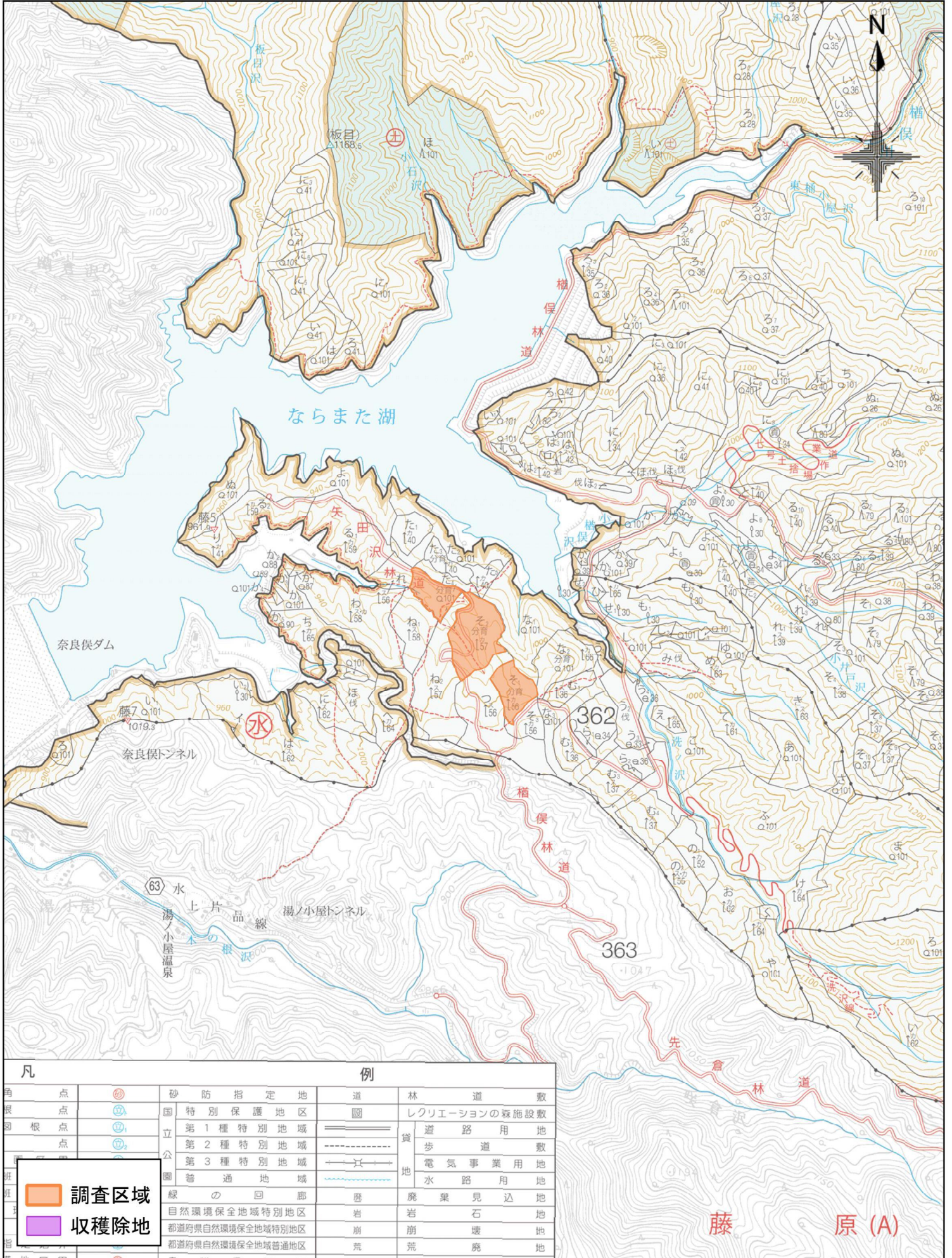
(148)  
 ち。121  
 る。e35  
 わ。146  
 わ。121  
 わ。121  
 か。161  
 よ。192  
 つ。161  
 え。135

(144)  
 き。165  
 み。a69  
 み。132  
 し。138  
 し。143  
 し。a69  
 し。a64  
 し。Q101  
 う。Q75  
 せ。161  
 せ。161  
 せ。161  
 せ。161  
 す。a25

調査区域  
 収穫除地

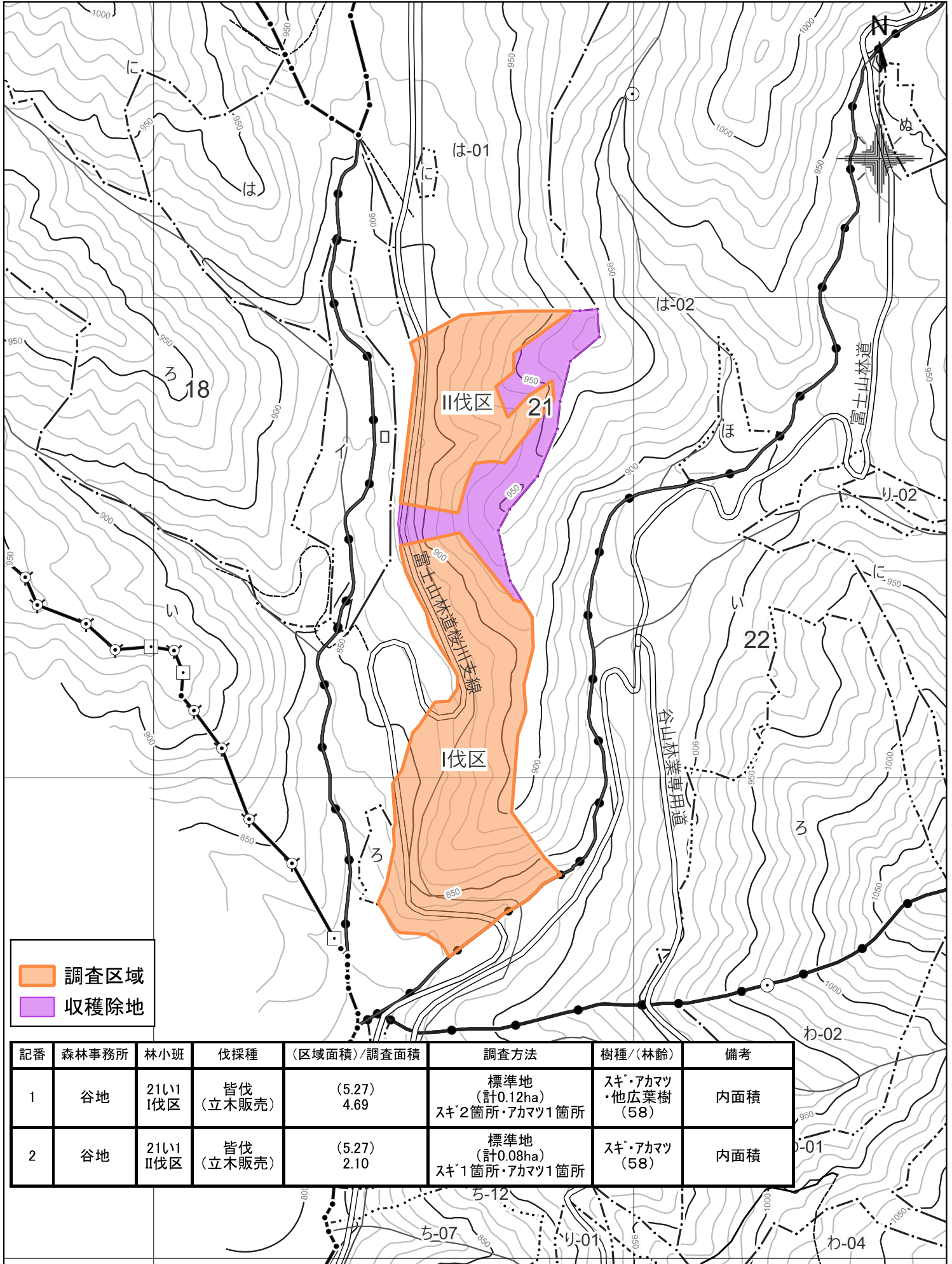
# 令和8年度 収穫調査業務委託箇所 位置図

(立木販売:362そ1・そ2林小班)



# 令和8年度 収穫調査業務委託箇所 区域図

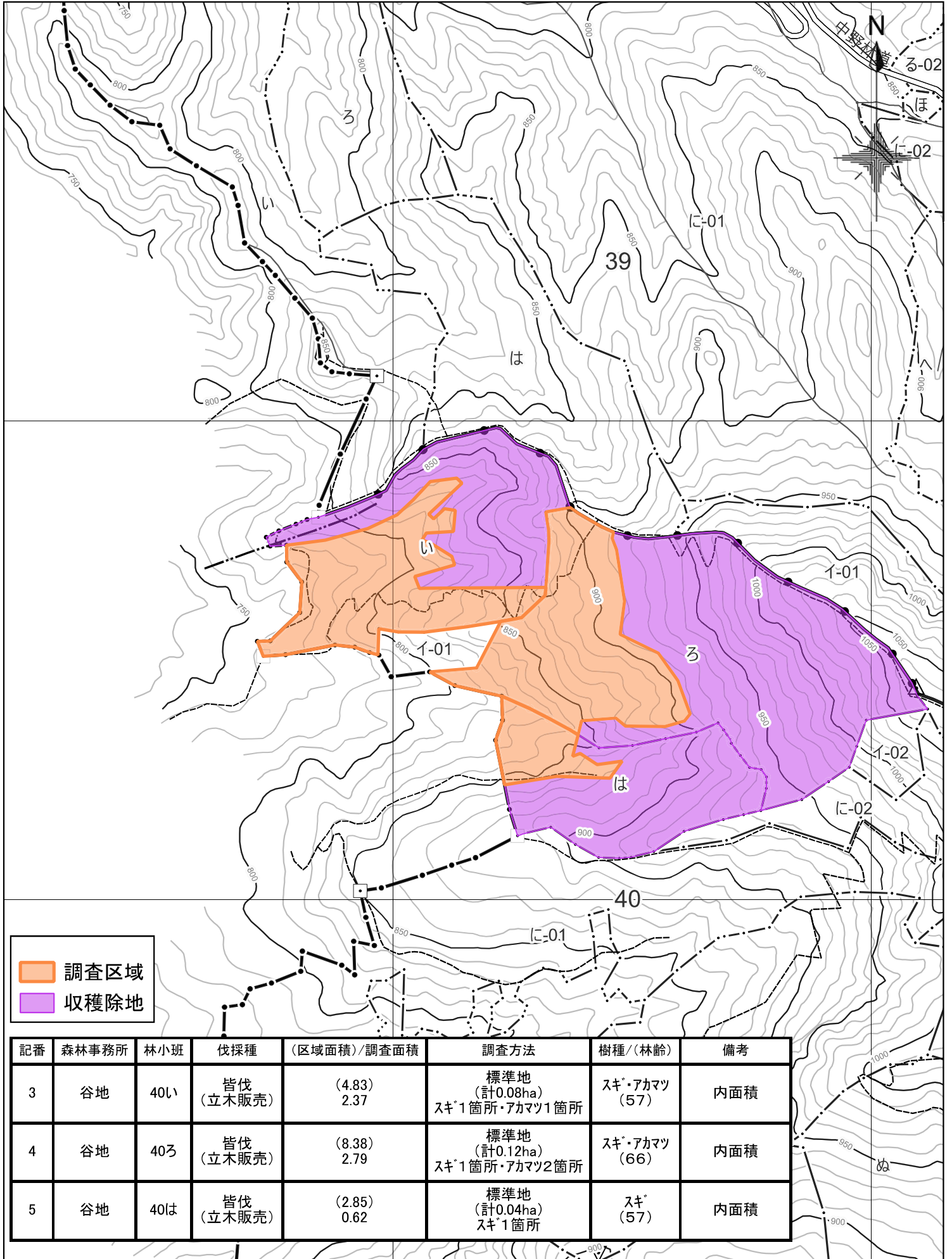
(立木販売:21い林小班)



記番	森林事務所	林小班	伐採種	(区域面積)/調査面積	調査方法	樹種/(林齢)	備考
1	谷地	21い1 I伐区	皆伐 (立木販売)	(5.27) 4.69	標準地 (計0.12ha) スキ2箇所・アカマツ1箇所	スキ・アカマツ ・他広葉樹 (58)	内面積
2	谷地	21い1 II伐区	皆伐 (立木販売)	(5.27) 2.10	標準地 (計0.08ha) スキ1箇所・アカマツ1箇所	スキ・アカマツ (58)	内面積

# 令和8年度 収穫調査業務委託箇所 区域図

(立木販売：40い・ろ・は林小班)

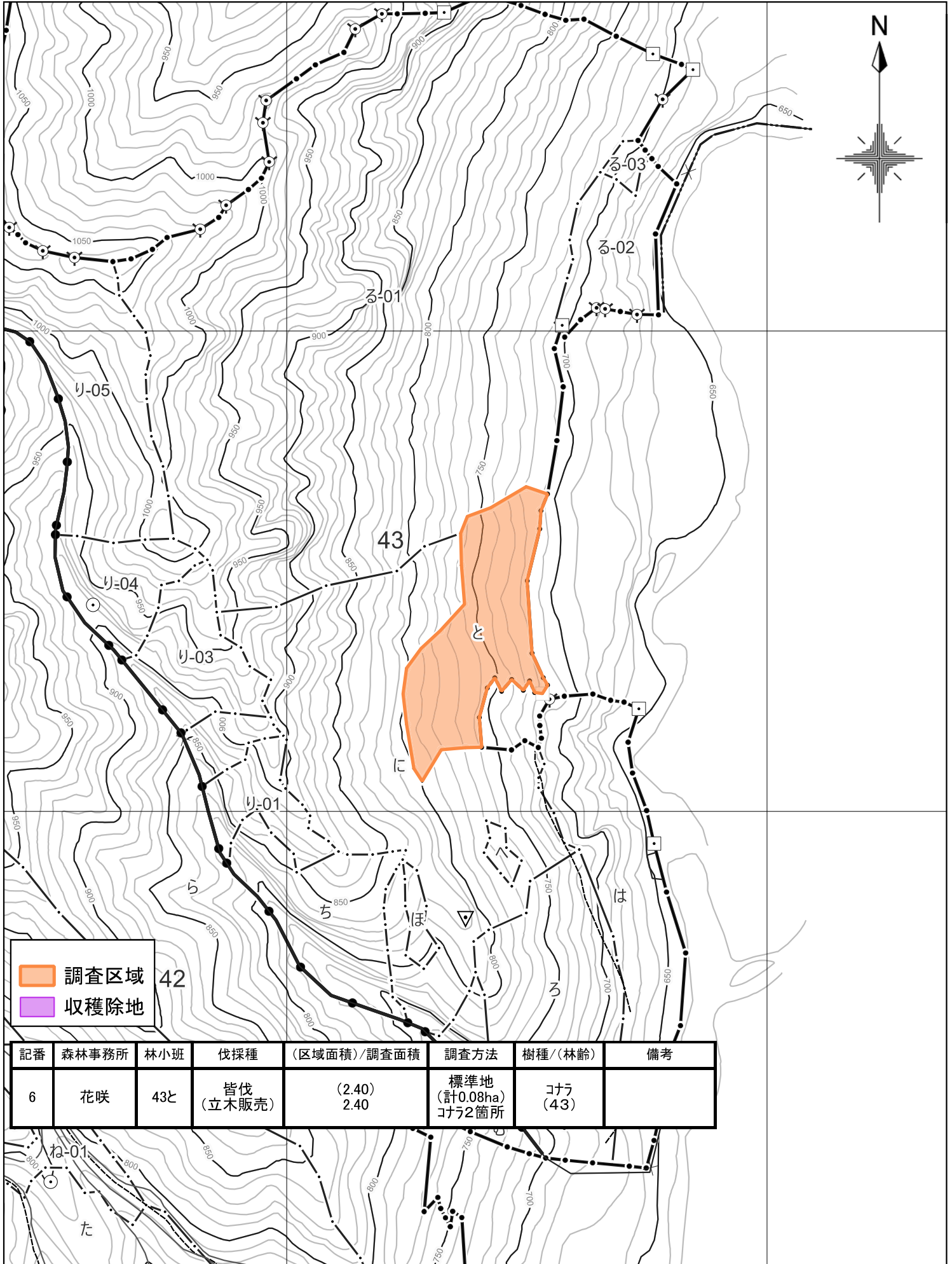


調査区域  
 収穫除地

記番	森林事務所	林小班	伐採種	(区域面積)/調査面積	調査方法	樹種/(林齢)	備考
3	谷地	40い	皆伐 (立木販売)	(4.83) 2.37	標準地 (計0.08ha) スキ1箇所・アカマツ1箇所	スキ・アカマツ (57)	内面積
4	谷地	40ろ	皆伐 (立木販売)	(8.38) 2.79	標準地 (計0.12ha) スキ1箇所・アカマツ2箇所	スキ・アカマツ (66)	内面積
5	谷地	40は	皆伐 (立木販売)	(2.85) 0.62	標準地 (計0.04ha) スキ1箇所	スキ (57)	内面積

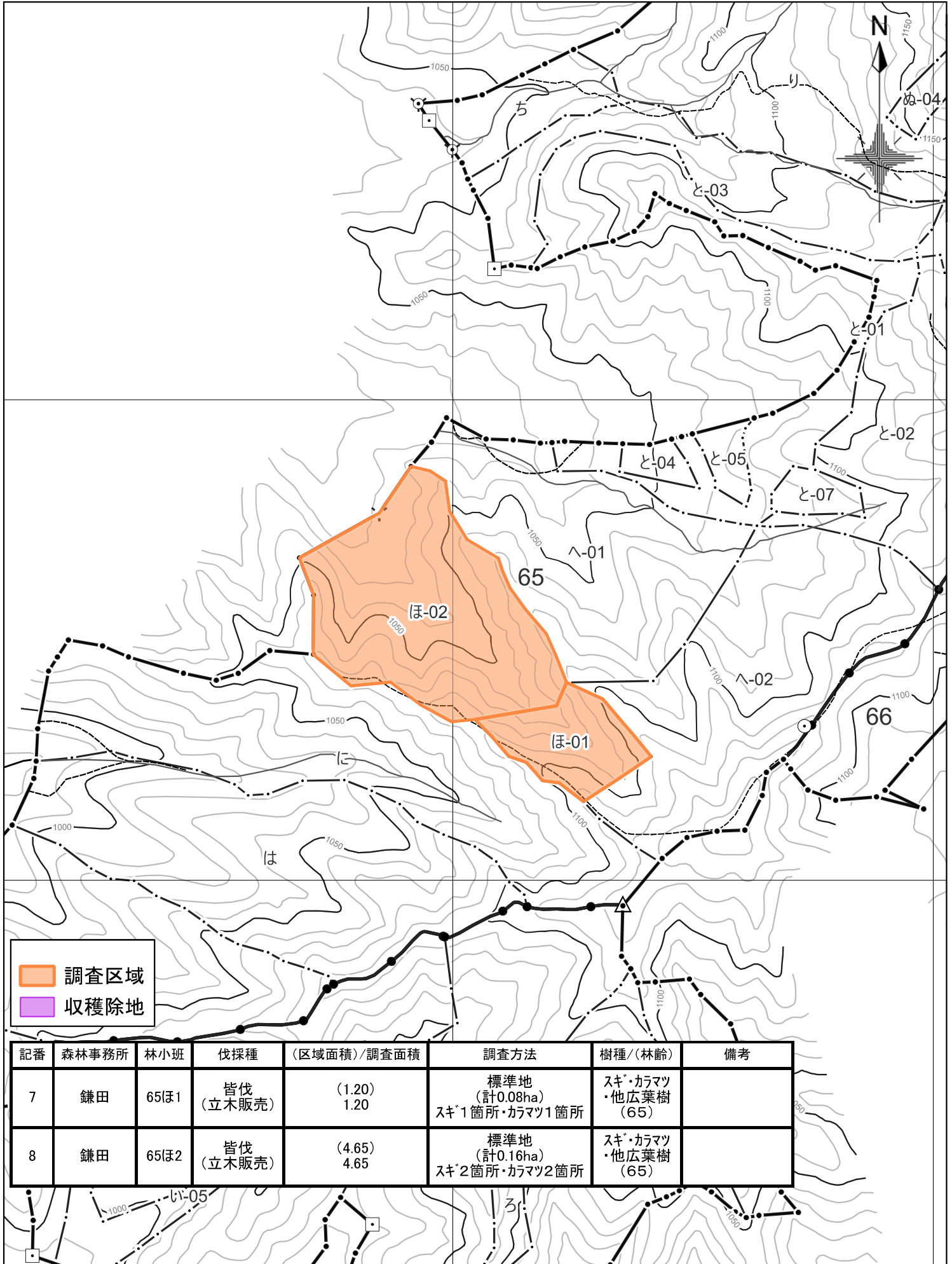
# 令和8年度 収穫調査業務委託箇所 区域図

(立木販売: 43と林小班)



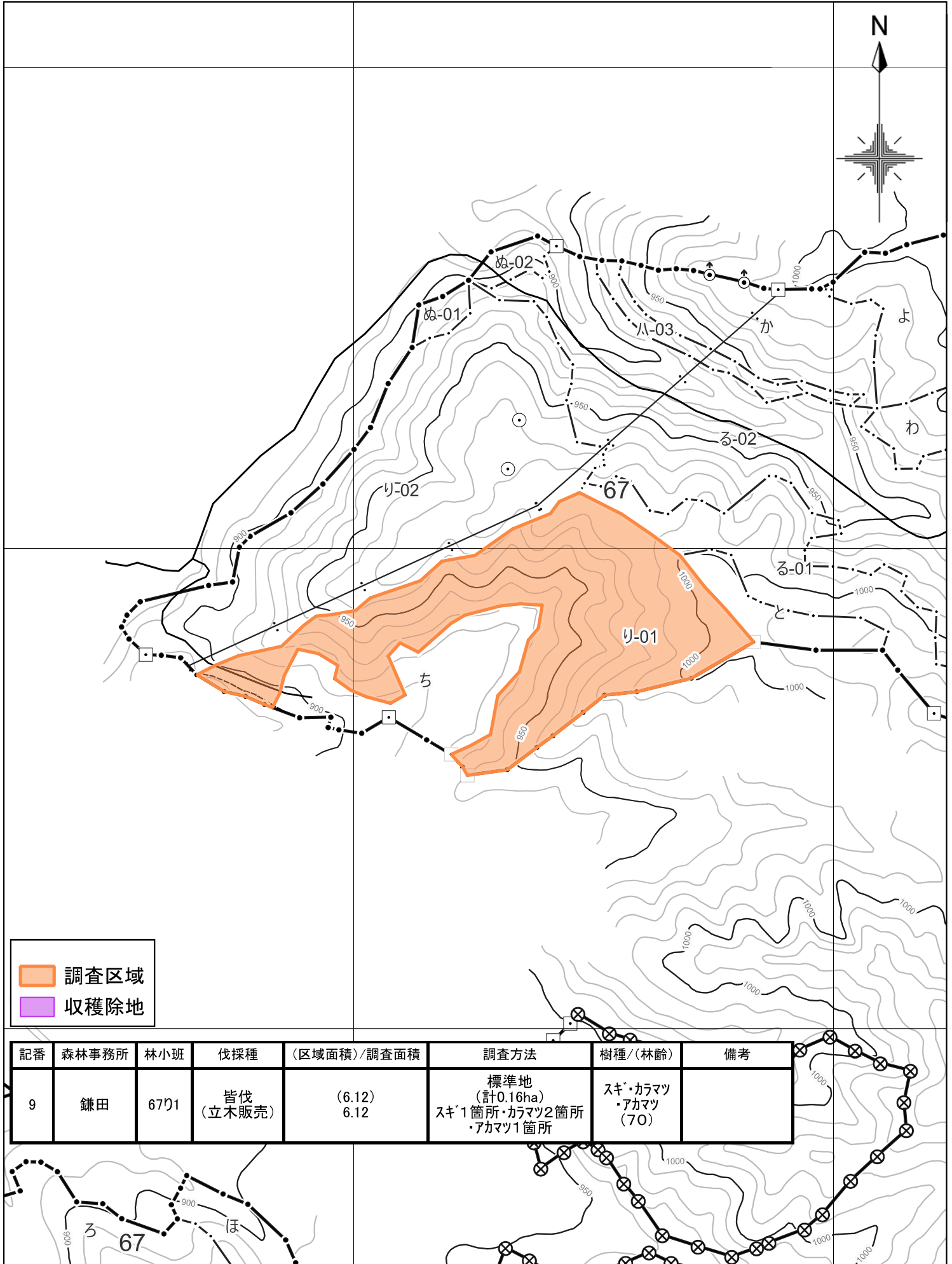
# 令和8年度 収穫調査業務委託箇所 区域図

(立木販売: 65ほ1・ほ2林小班)



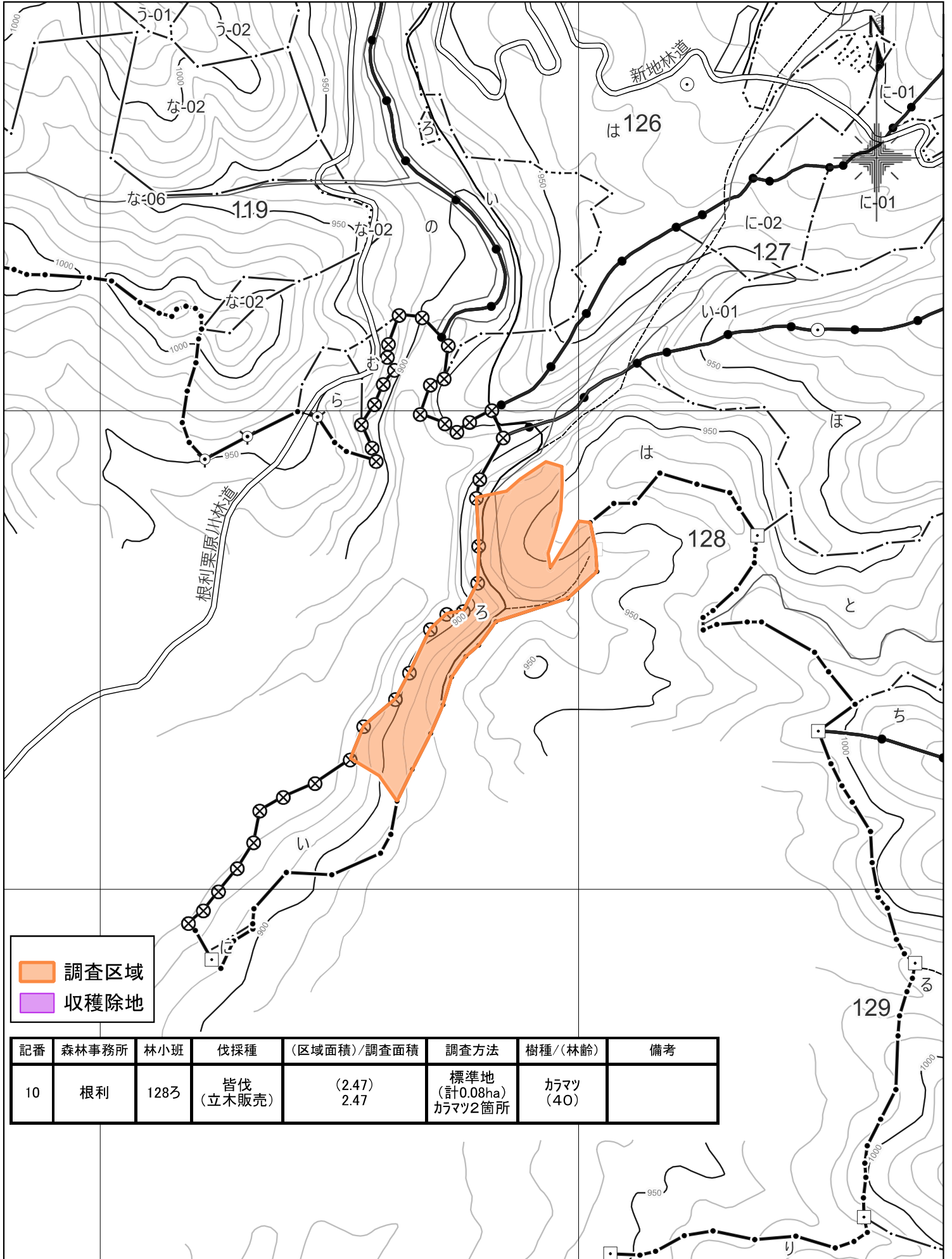
# 令和8年度 収穫調査業務委託箇所 区域図

(立木販売:67㊦1林小班)



# 令和8年度 収穫調査業務委託箇所 区域図

(立木販売:128ろ林小班)

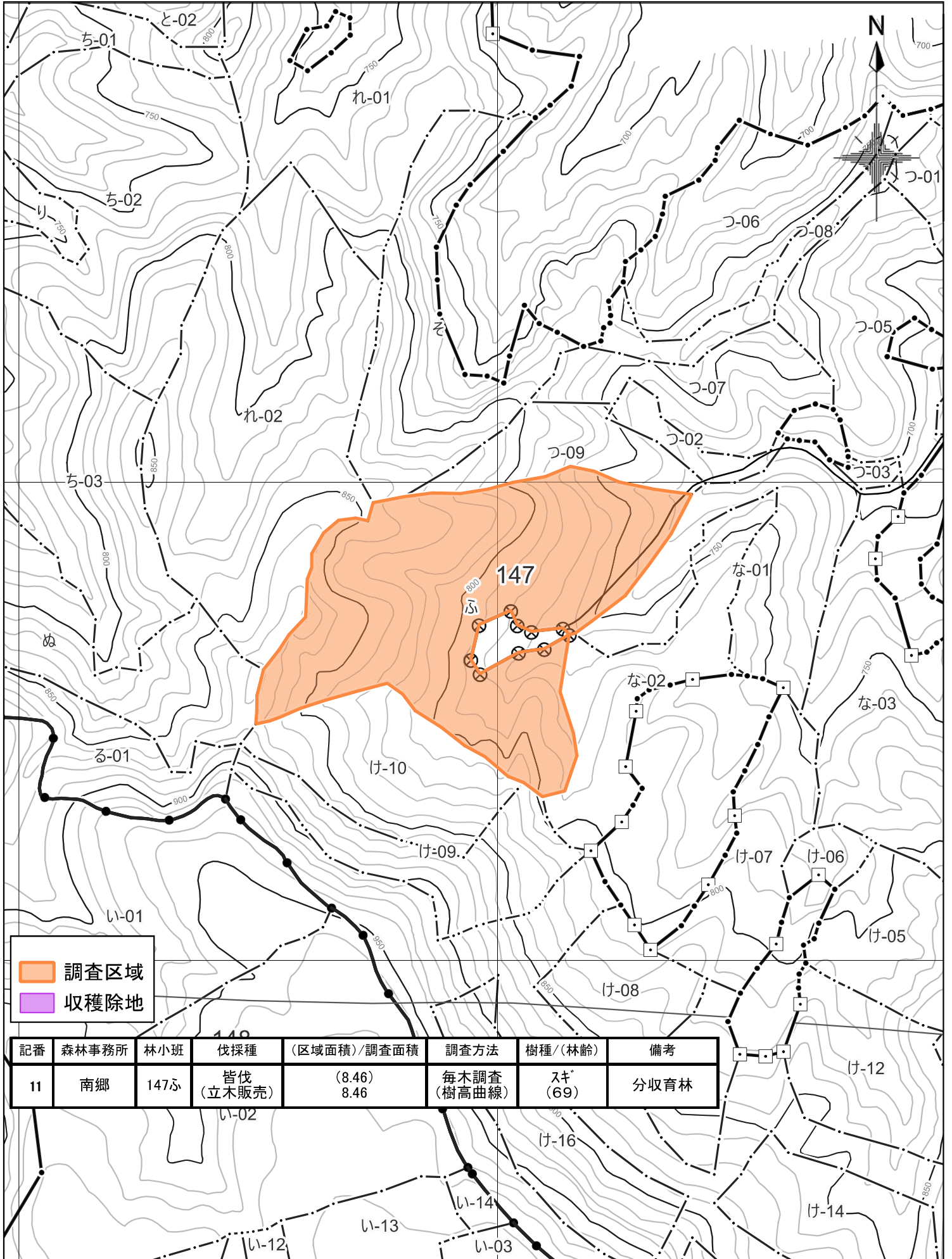


調査区域  
 収穫除地

記番	森林事務所	林小班	伐採種	(区域面積)/調査面積	調査方法	樹種/(林齢)	備考
10	根利	128ろ	皆伐 (立木販売)	(2.47) 2.47	標準地 (計0.08ha) カラマツ2箇所	カラマツ (40)	

# 令和8年度 収穫調査業務委託箇所 区域図

(立木販売:147ふ林小班)



# 令和8年度 収穫調査業務委託箇所 区域図

(立木販売:362そ1・そ2林小班)

