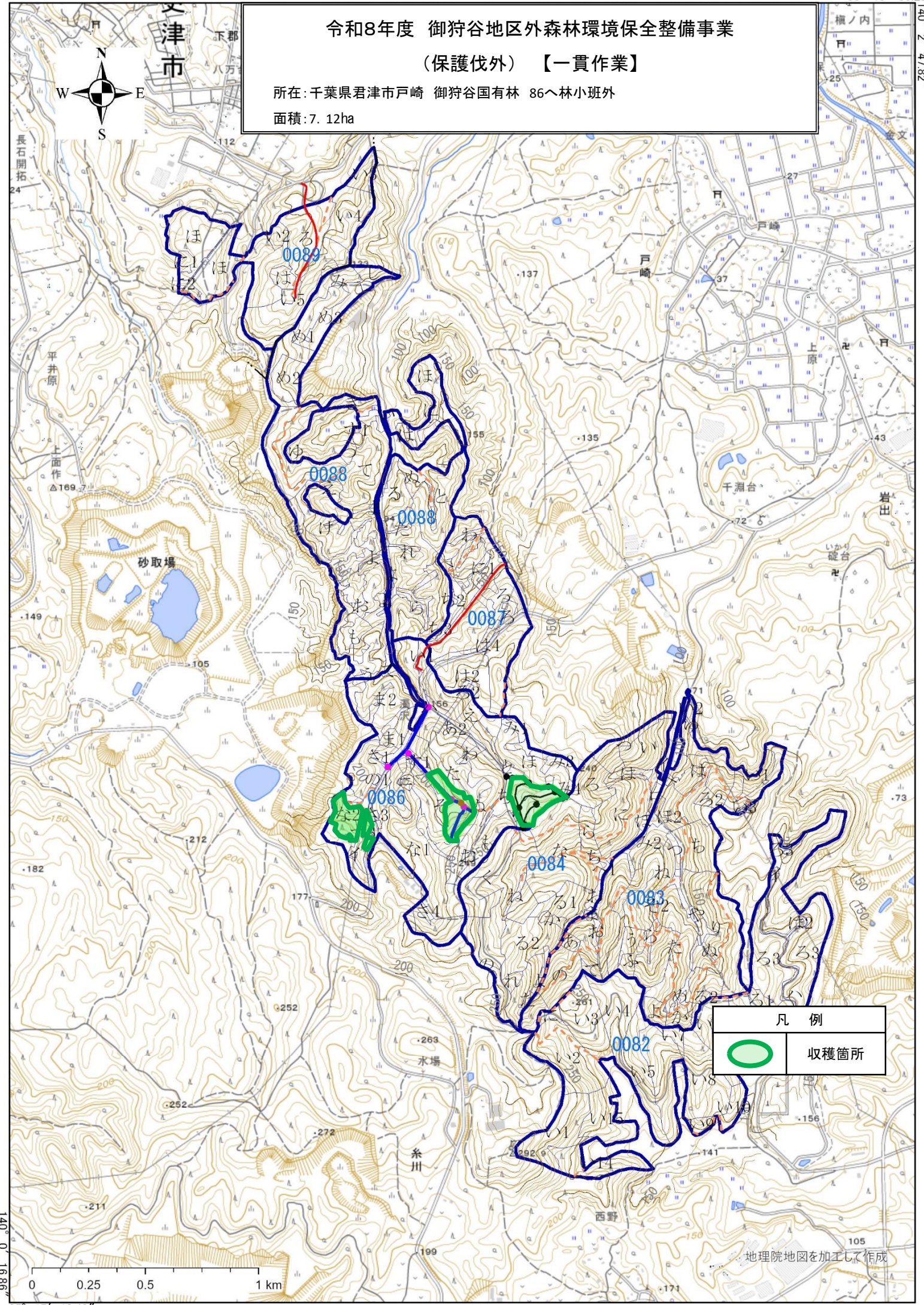


令和8年度 御狩谷地区外森林環境保全整備事業 (保護伐外) 【一貫作業】

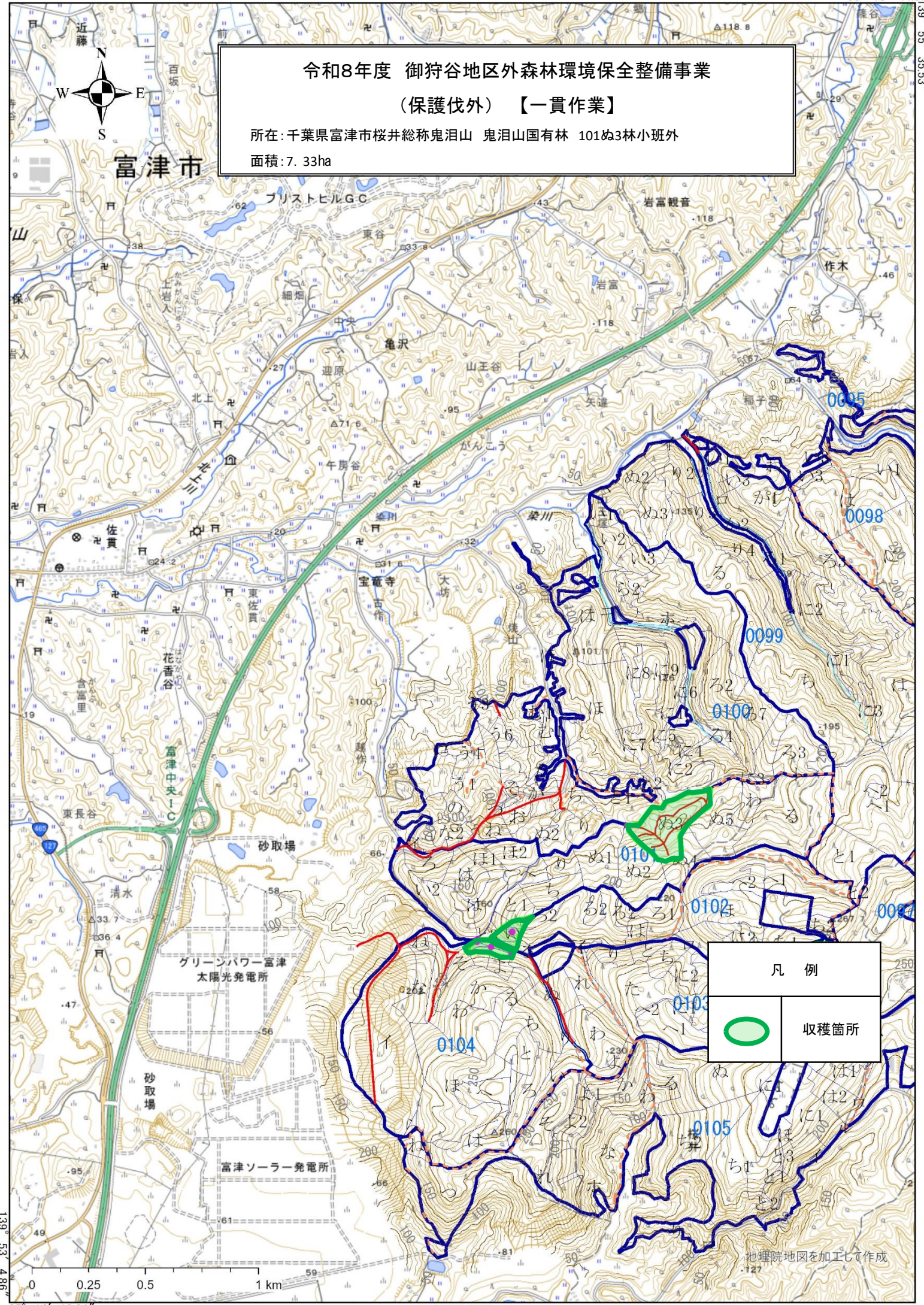
所在:千葉県君津市戸崎 御狩谷国有林 86〜林小班外
面積:7.12ha




凡 例	
	収穫箇所

35° 16' 44.07"
139° 53' 35.53"

令和8年度 御狩谷地区外森林環境保全整備事業
(保護伐外) 【一貫作業】
所在: 千葉県富津市桜井総称鬼泪山 鬼泪山国有林 101ぬ3林小班外
面積: 7.33ha



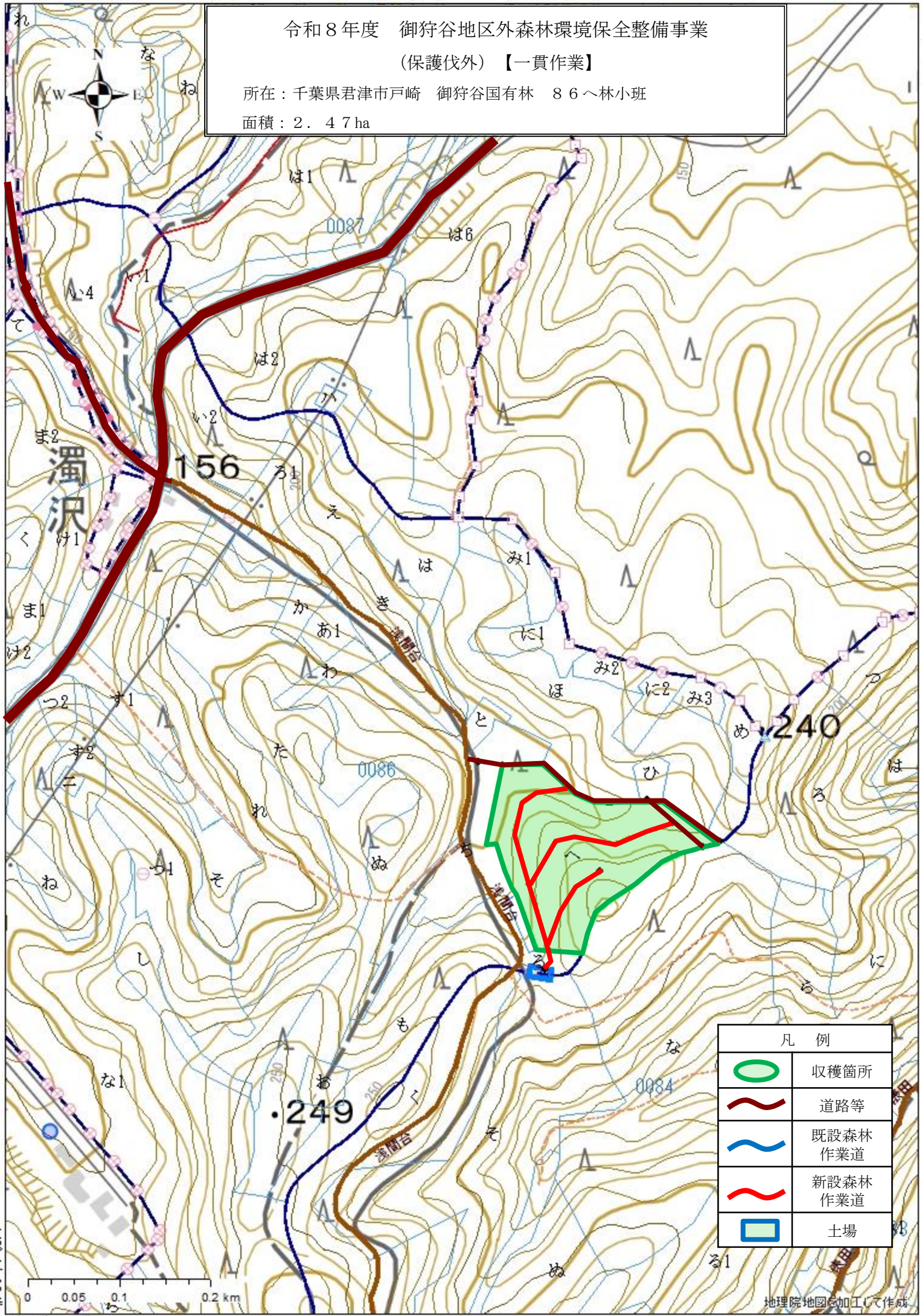
凡 例	
	収穫箇所

139° 53' 4.86"

1:20,000

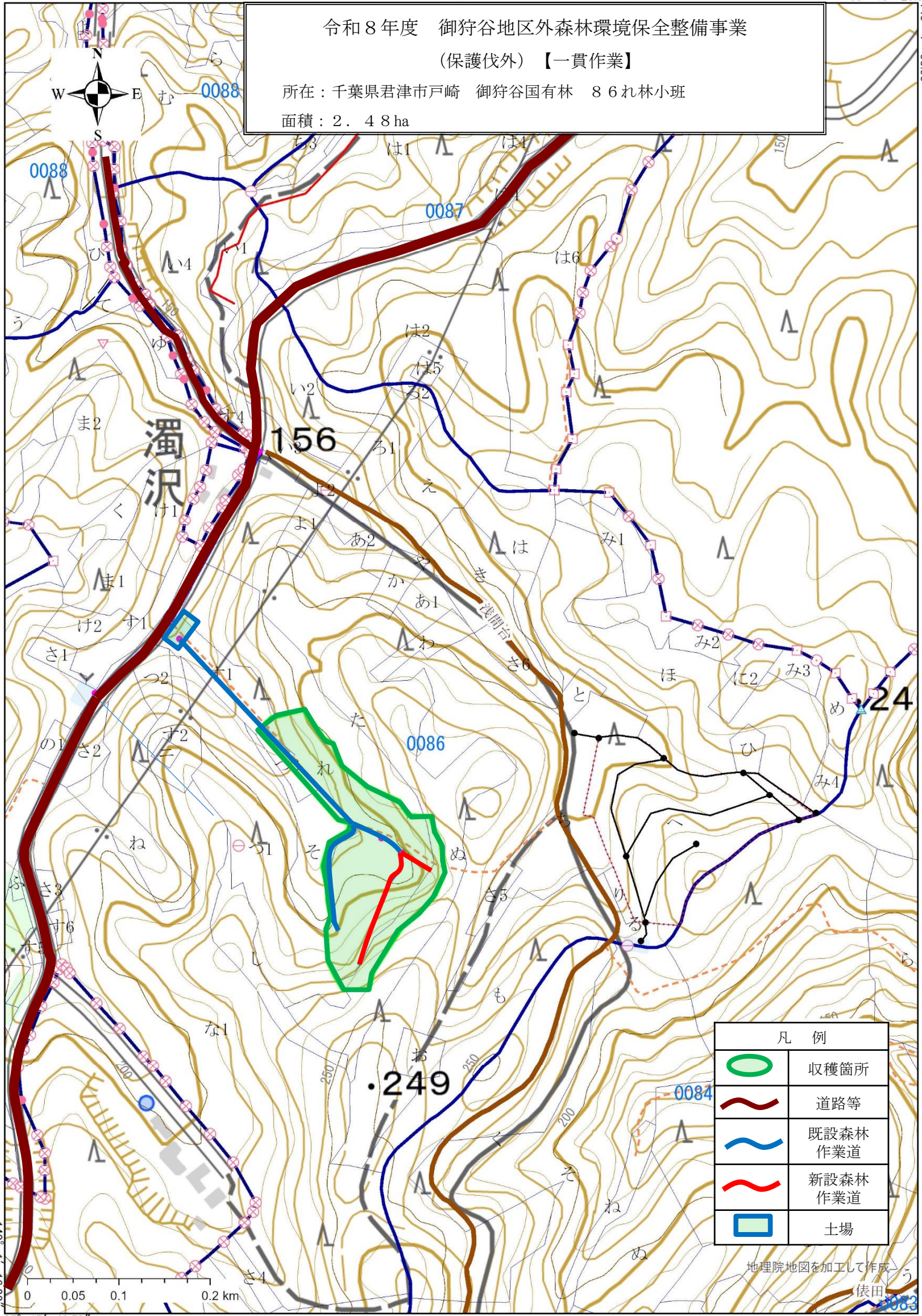
地理院地図を加工して作成

令和8年度 御狩谷地区外森林環境保全整備事業
 (保護伐外) 【一貫作業】
 所在：千葉県君津市戸崎 御狩谷国有林 86〜林小班
 面積：2.47ha

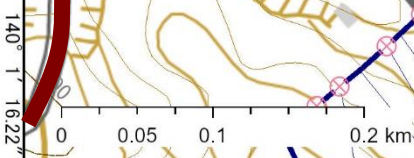


凡 例	
	収穫箇所
	道路等
	既設森林作業道
	新設森林作業道
	土場

令和 8 年度 御狩谷地区外森林環境保全整備事業
 (保護伐外) 【一貫作業】
 所在：千葉県君津市戸崎 御狩谷国有林 86れ林小班
 面積：2.48ha



凡 例	
	収穫箇所
	道路等
	既設森林作業道
	新設森林作業道
	土場



1:5,000

地理院地図を加工して作成

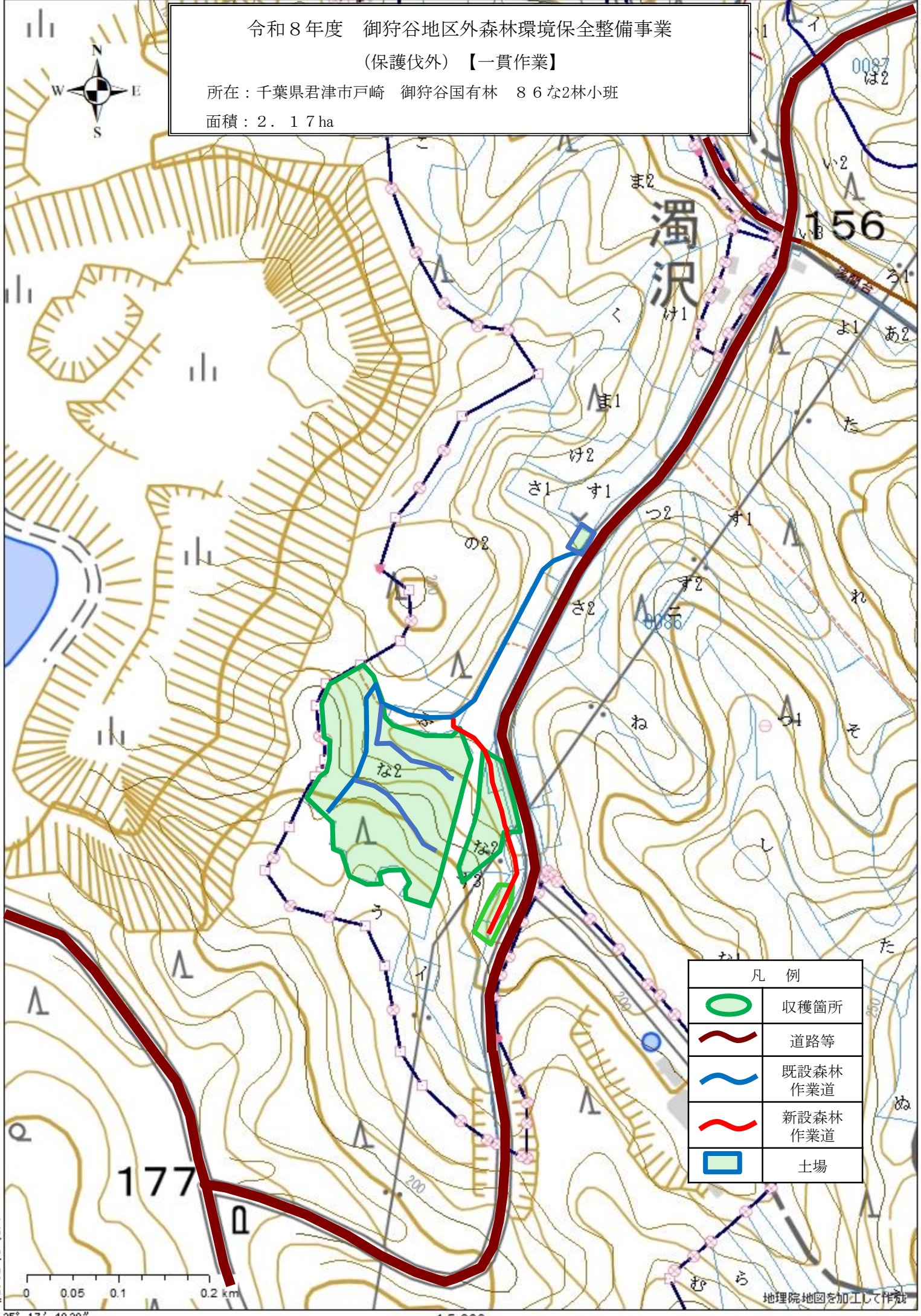
俵田

令和8年度 御狩谷地区外森林環境保全整備事業

(保護伐外) 【一貫作業】

所在：千葉県君津市戸崎 御狩谷国有林 86な2林小班

面積：2.17ha



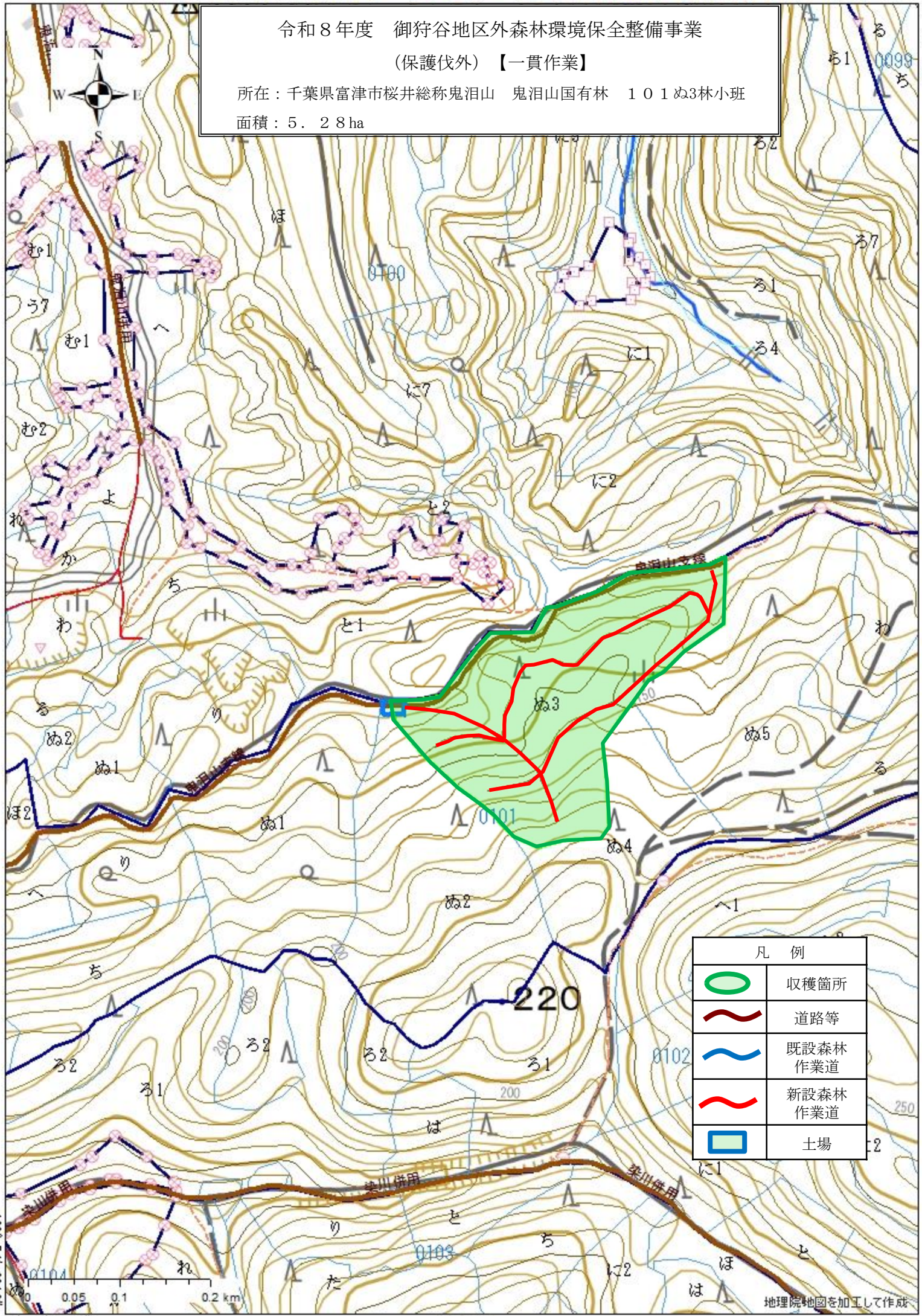
凡 例	
	収穫箇所
	道路等
	既設森林作業道
	新設森林作業道
	土場

140° 0' 59.25"
0 0.05 0.1 0.2 km
35° 17' 48.38"

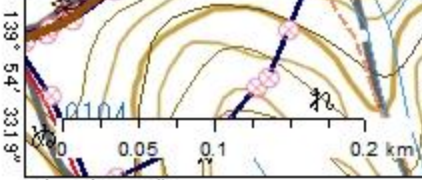
1:5,000

地理院地図を加工して作成

令和8年度 御狩谷地区外森林環境保全整備事業
 (保護伐外) 【一貫作業】
 所在：千葉県富津市桜井総称鬼泪山 鬼泪山国有林 101ぬ3林小班
 面積：5.28ha



凡 例	
	収穫箇所
	道路等
	既設森林作業道
	新設森林作業道
	土場

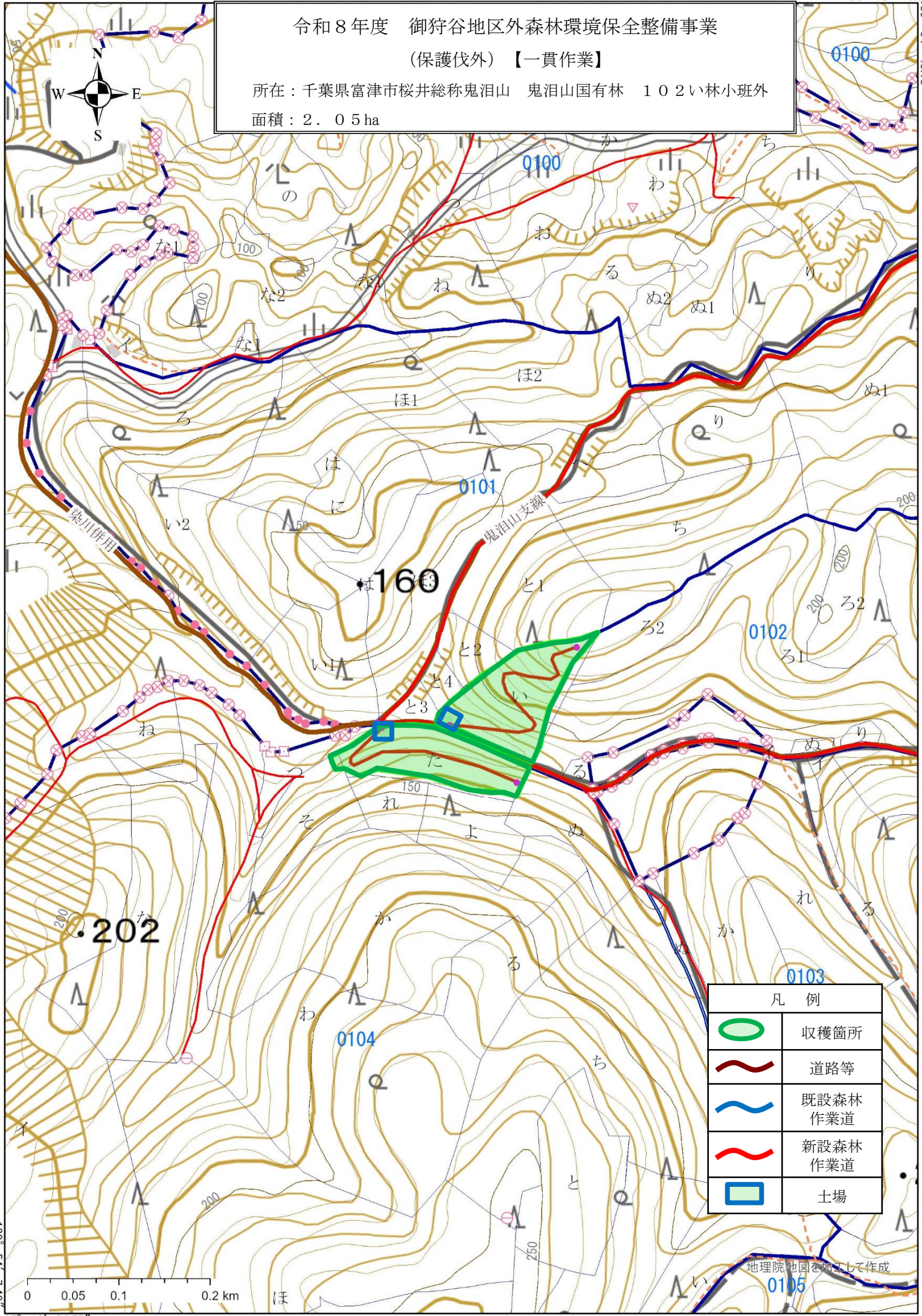







令和8年度 御狩谷地区外森林環境保全整備事業

(保護伐外) 【一貫作業】

所在：千葉県富津市桜井総称鬼泪山 鬼泪山国有林 102い林小班外

面積：2.05ha



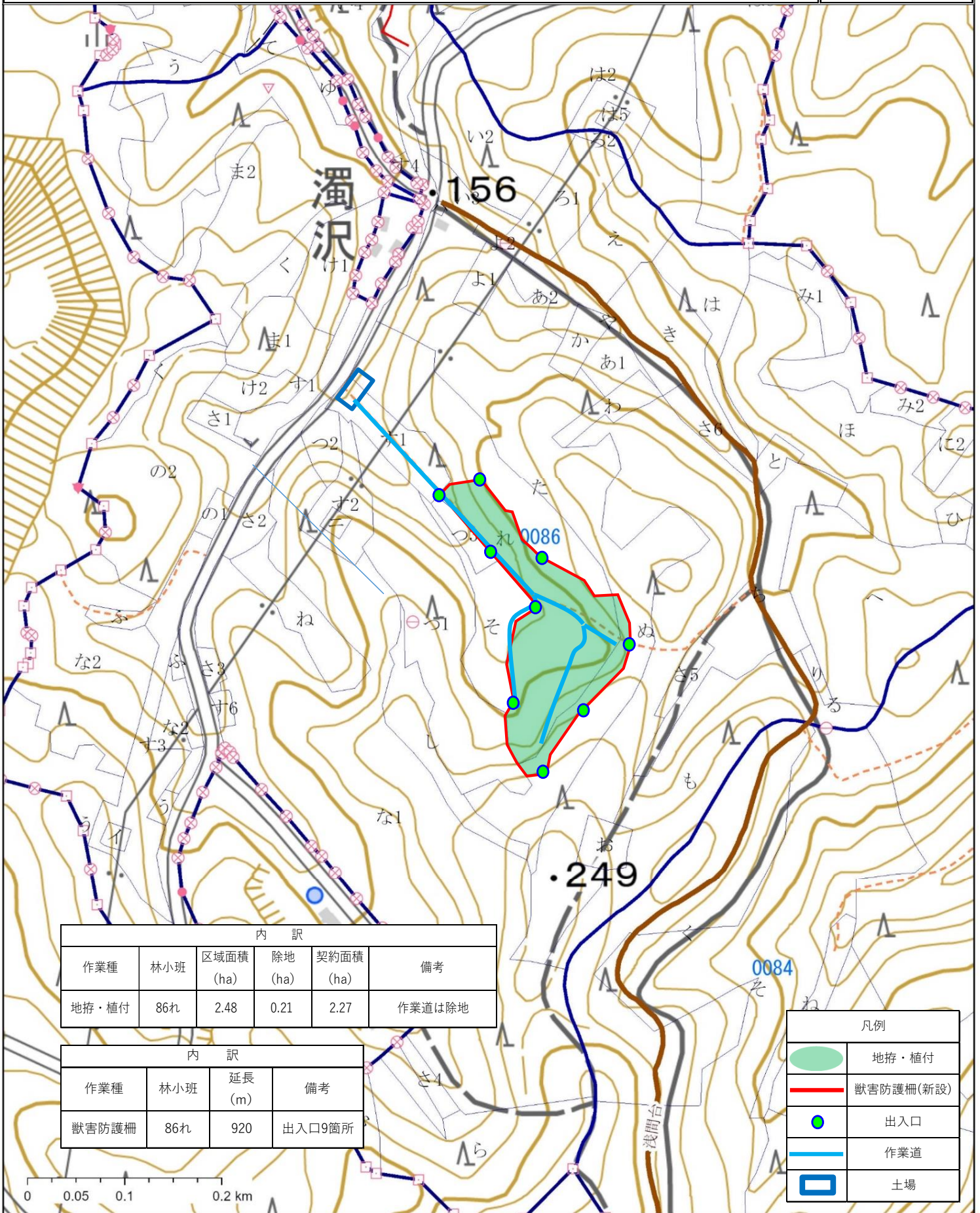
凡 例	
	収穫箇所
	道路等
	既設森林作業道
	新設森林作業道
	土場

地理院地図を基として作成

位置図

(森林の所在場所)
 千葉県君津市戸崎字御狩谷2650の1番
 御狩谷国有林 86れ林小班
 [千葉県南部森林計画区]

作業種： 地拵・植付



内 訳					
作業種	林小班	区域面積 (ha)	除地 (ha)	契約面積 (ha)	備考
地拵・植付	86れ	2.48	0.21	2.27	作業道は除地

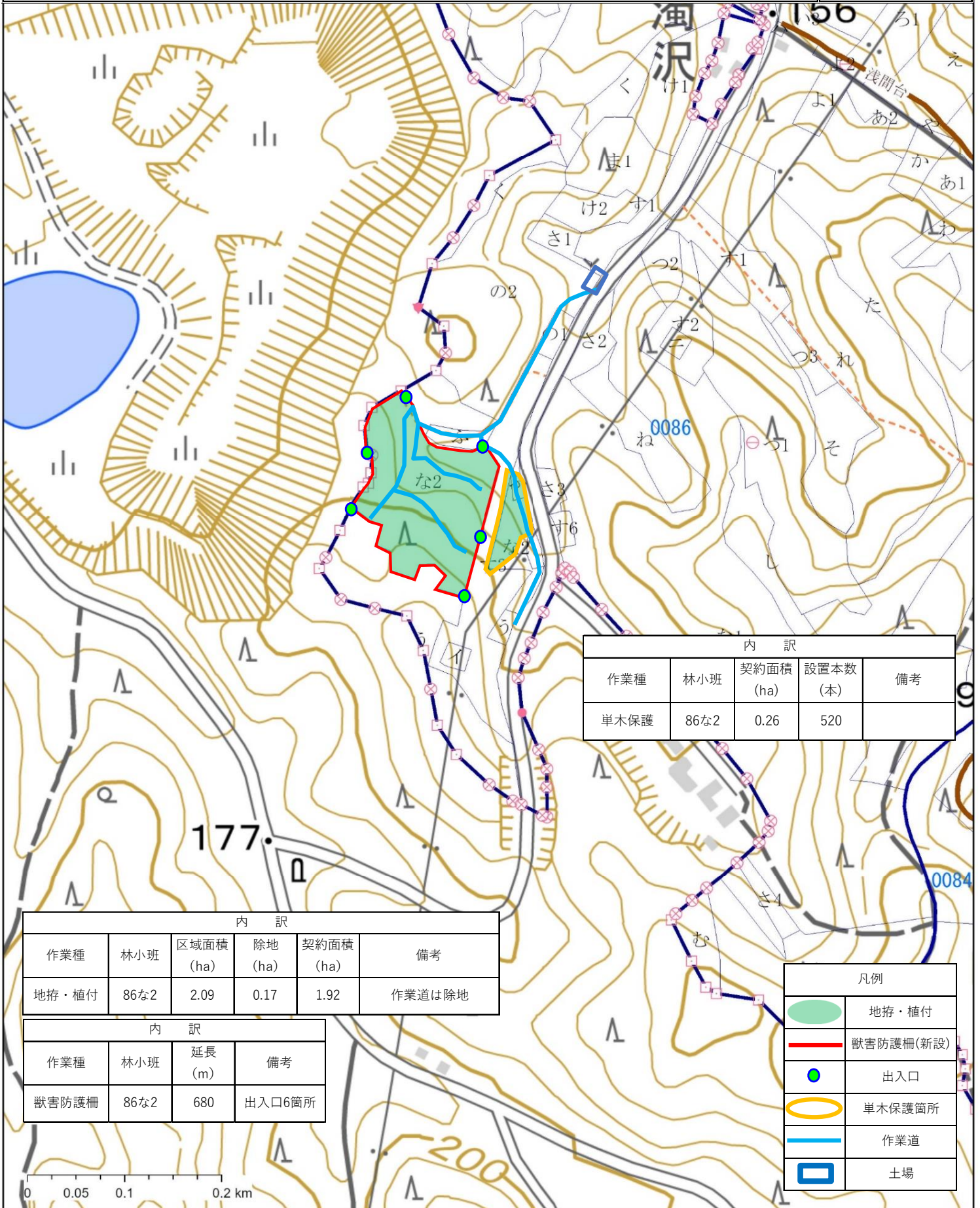
内 訳			
作業種	林小班	延長 (m)	備考
獣害防護柵	86れ	920	出入口9箇所

凡例	
	地拵・植付
	獣害防護柵(新設)
	出入口
	作業道
	土場

位置図

(森林の所在場所)
 千葉県君津市戸崎字御狩谷2650の1番
 御狩谷国有林 86な2林小班
 [千葉県南部森林計画区]

作業種： 地拵・植付



内 訳				
作業種	林小班	契約面積 (ha)	設置本数 (本)	備考
単木保護	86な2	0.26	520	

内 訳					
作業種	林小班	区域面積 (ha)	除地 (ha)	契約面積 (ha)	備考
地拵・植付	86な2	2.09	0.17	1.92	作業道は除地

内 訳			
作業種	林小班	延長 (m)	備考
獣害防護柵	86な2	680	出入口6箇所

凡例	
	地拵・植付
	獣害防護柵(新設)
	出入口
	単木保護箇所
	作業道
	土場

0 0.05 0.1 0.2 km

位置図

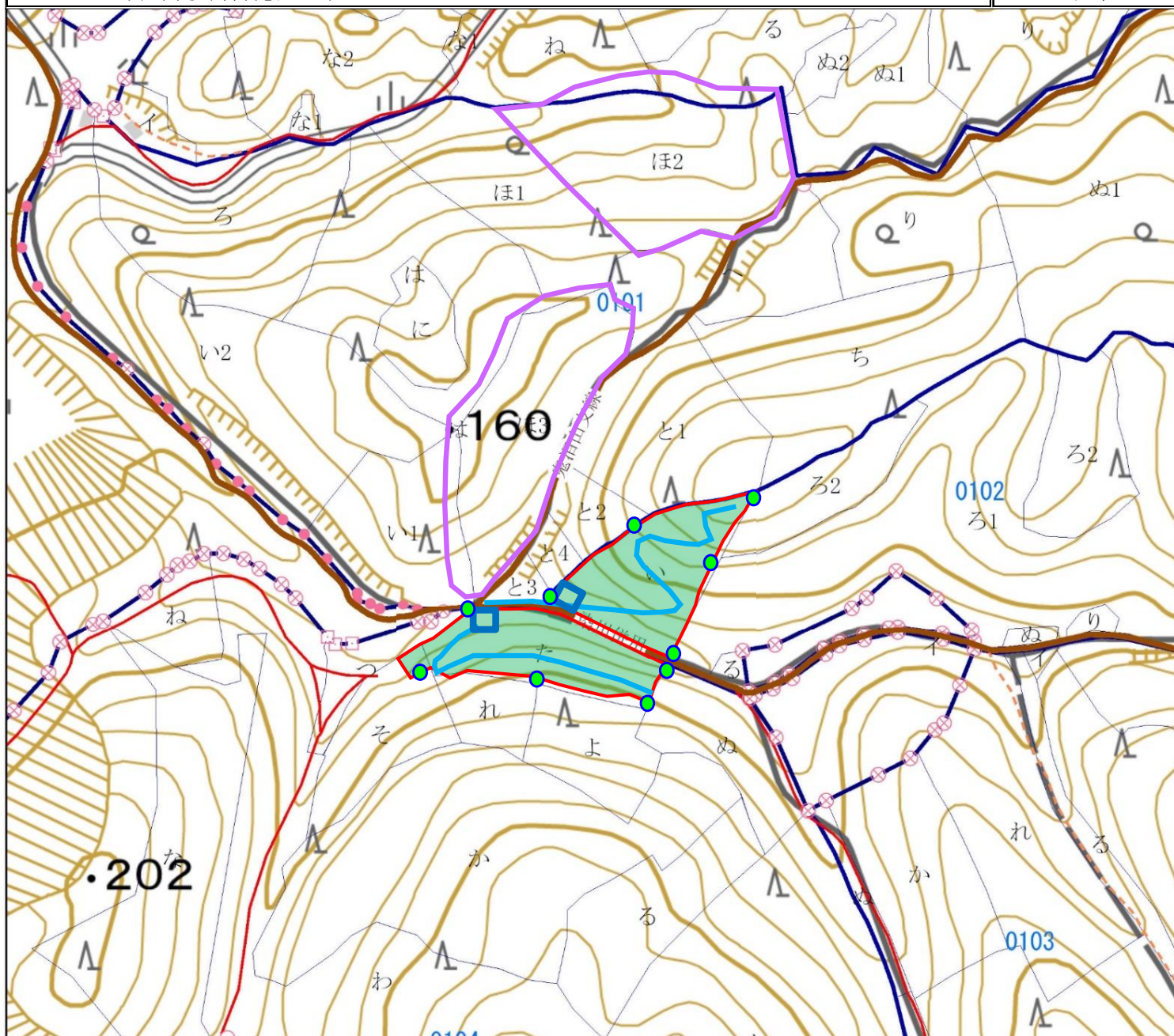
(森林の所在場所)

作業種： 地拵・植付

千葉県富津市大字桜井総称鬼泪山字ナシ2番

鬼泪山国有林 102い、104た林小班

〔千葉南部森林計画区〕



内 訳					
作業種	林小班	区域面積 (ha)	除地 (ha)	契約面積 (ha)	備考
地拵・植付	102い	1.10	0.11	0.99	作業道は除地
地拵・植付	104た	0.95	0.09	0.86	作業道は除地

内 訳			
作業種	林小班	延長 (m)	備考
獣害防護柵	102い	570	出入口5箇所
獣害防護柵	104た	590	出入口5箇所

凡例	
	地拵・植付
	獣害防護柵(新設)
	獣害防護柵(既設)
	出入口
	作業道
	土場

