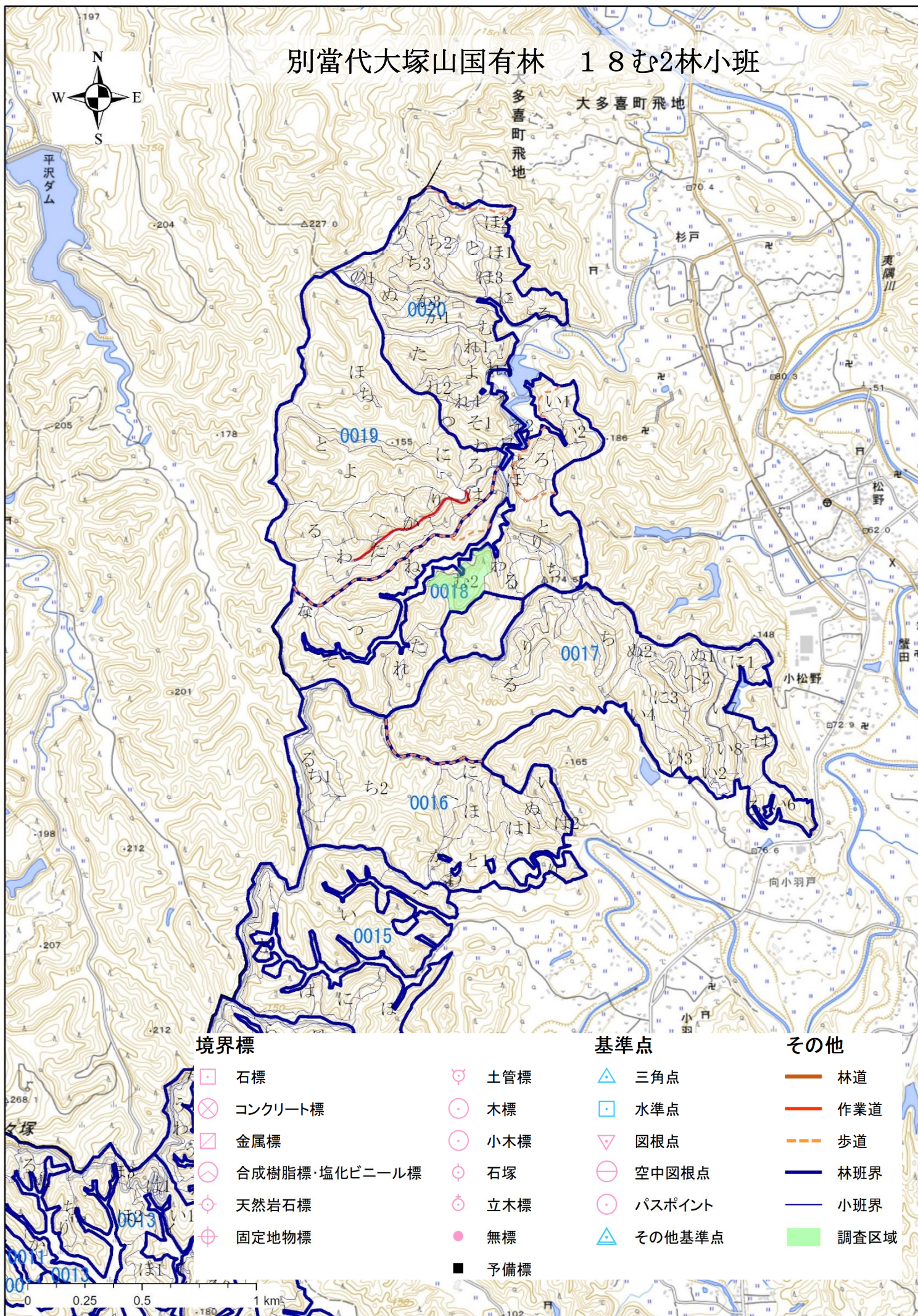
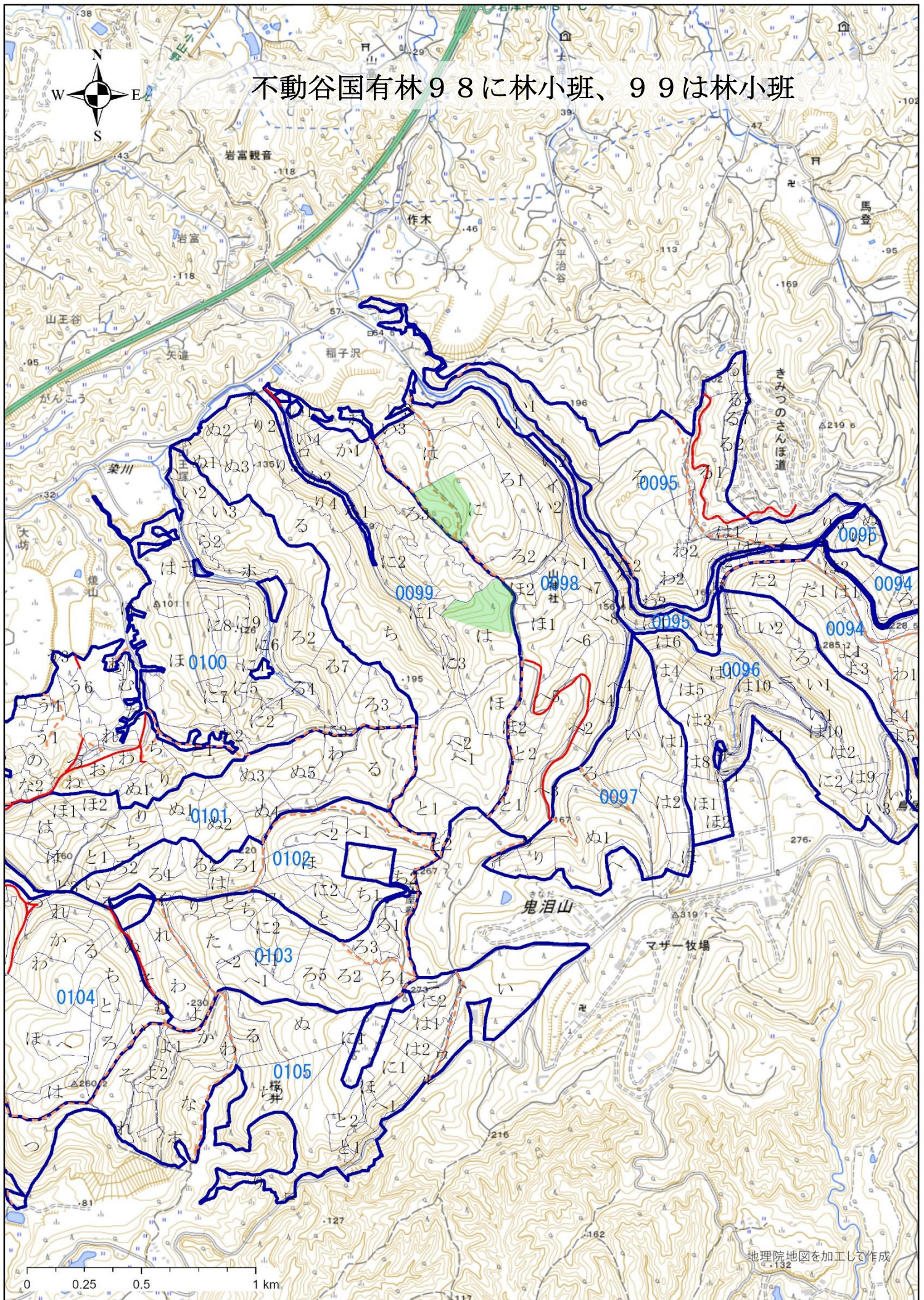


別當代大塚山国有林 18む2林小班



令和8年度千葉森林管理事務所収穫調査業務委託（第1回）位置図

不動谷国有林98に林小班、99は林小班

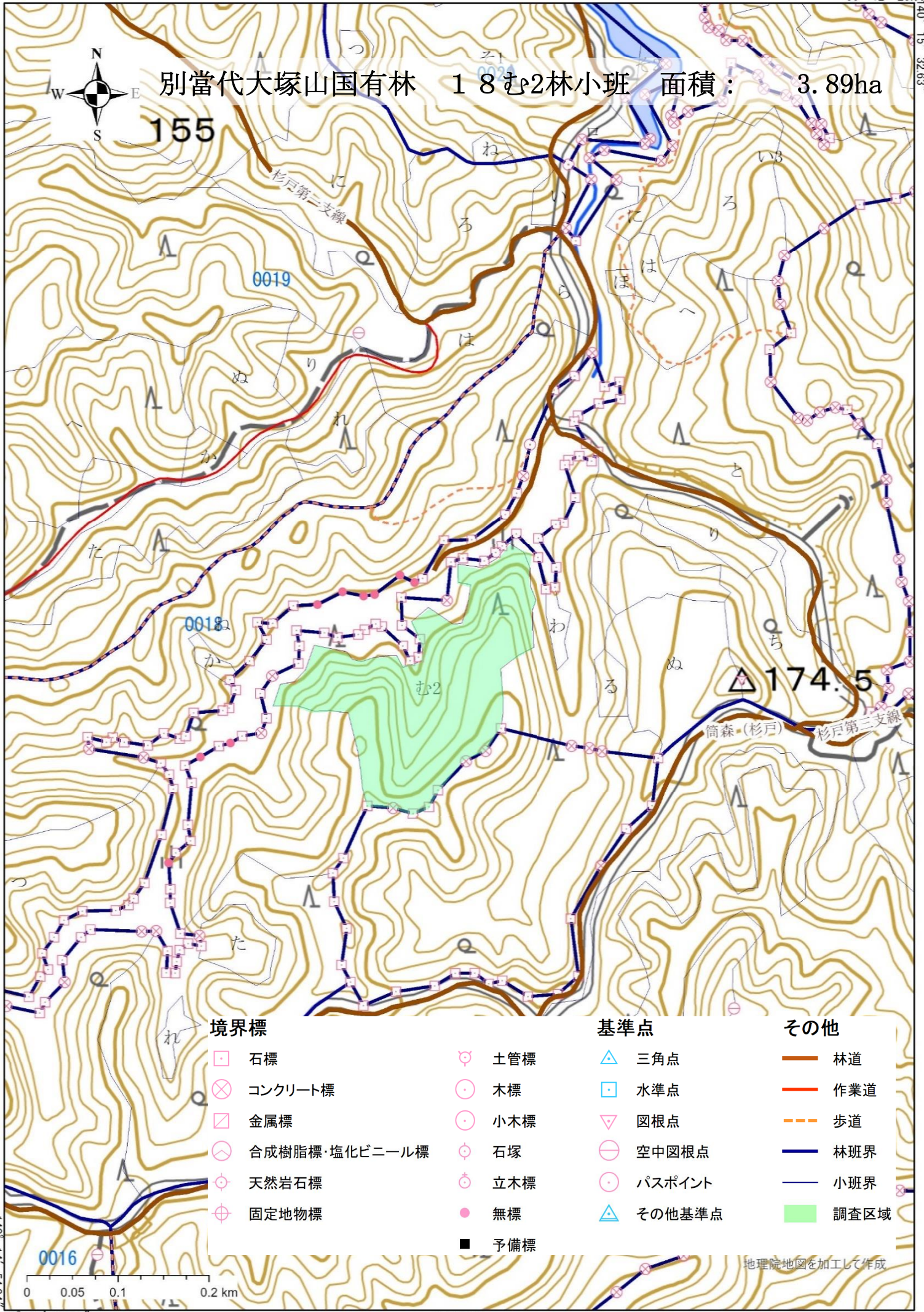


令和8年度千葉森林管理事務所収穫調査業務委託（第1回）位置図

35° 12' 28.99"
140° 15' 32.63"

別當代大塚山国有林 1 8む2林小班 面積： 3.89ha

155



境界標

- 石標
- ⊗ コンクリート標
- ◻ 金属標
- ⊕ 合成樹脂標・塩化ビニール標
- ⊙ 天然岩石標
- ⊕ 固定地物標

基準点

- △ 三角点
- 水準点
- ▽ 図根点
- ⊖ 空中図根点
- ⊙ パスポイント
- △ その他基準点

その他

- 林道
- 作業道
- - - 歩道
- 林班界
- 小班界
- 調査区域

- ⊕ 土管標
- ⊙ 木標
- ⊙ 小木標
- ⊙ 石塚
- ⊙ 立木標
- 無標
- 予備標

0016

0 0.05 0.1 0.2 km

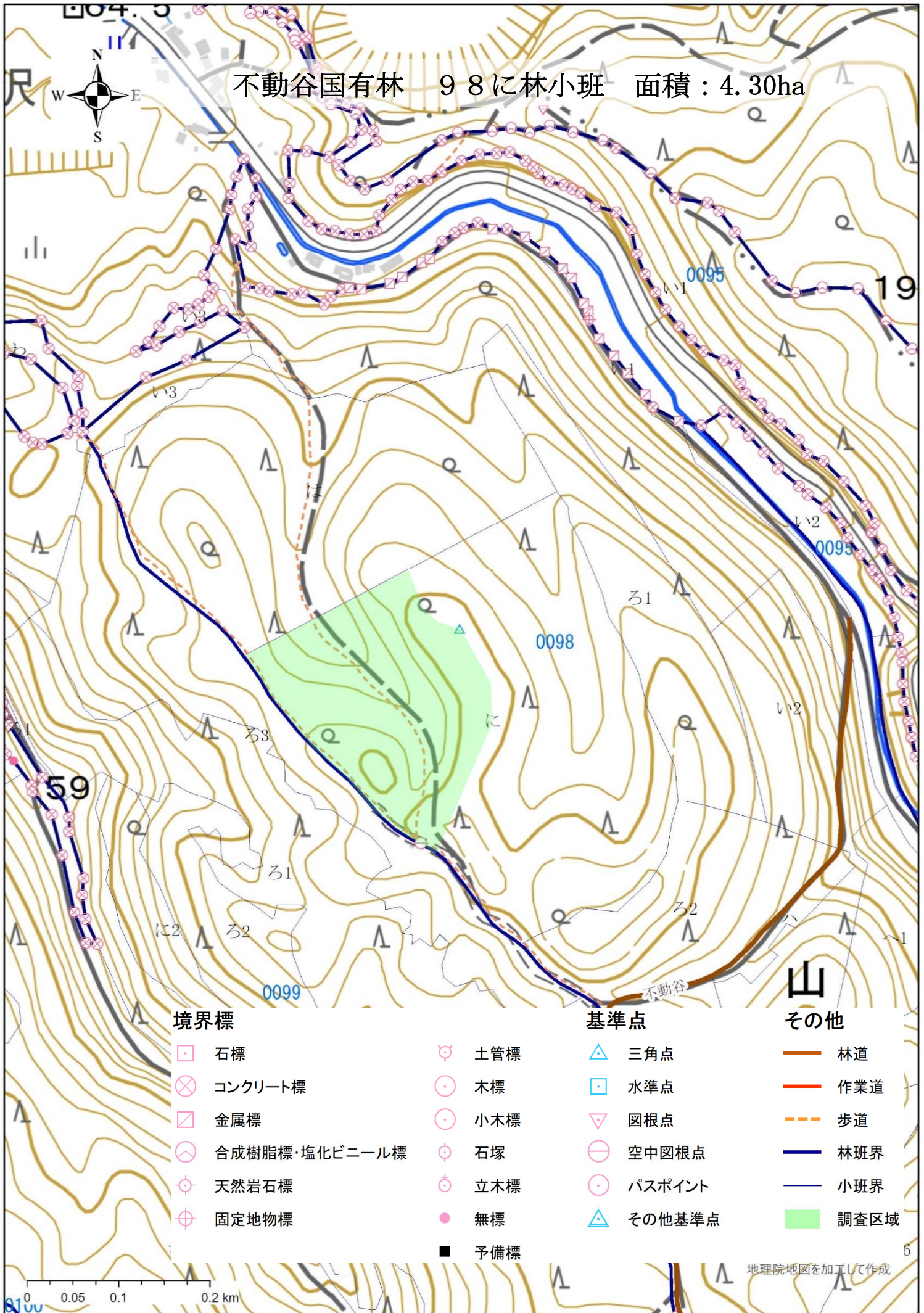
1:5,000

地理院地図を加工して作成

140° 14' 54.84"

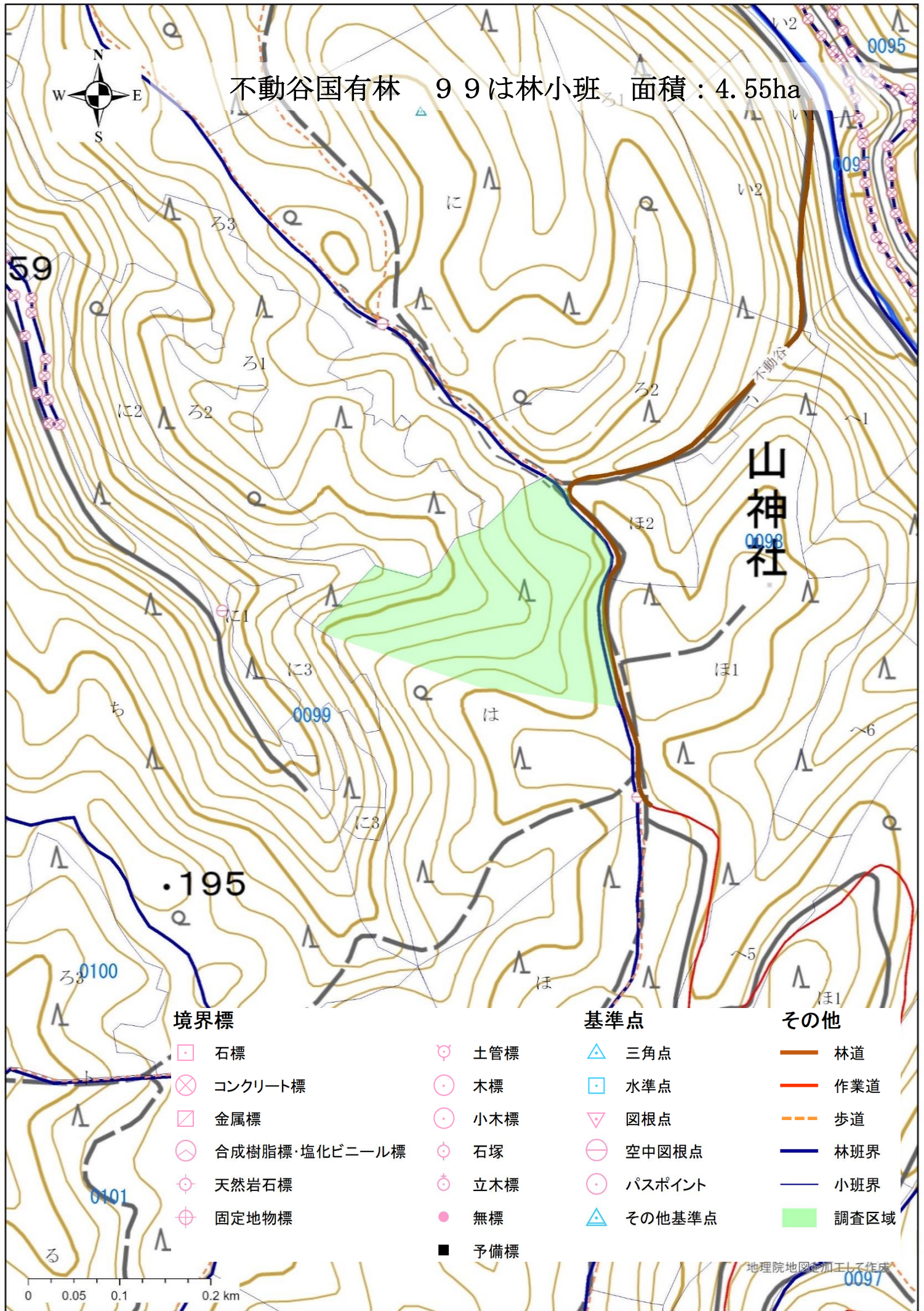
35° 11' 52.71"

令和8年度千葉森林管理事務所収穫調査業務委託（第1回）位置図



令和8年度千葉森林管理事務所収穫調査業務委託（第1回）位置図

不動谷国有林 99は林小班 面積：4.55ha



境界標

- 石標
- ⊗ コンクリート標
- ◻ 金属標
- ⊕ 合成樹脂標・塩化ビニール標
- ⊙ 天然岩石標
- ⊕ 固定地物標

基準点

- △ 三角点
- 水準点
- ▽ 図根点
- ⊖ 空中図根点
- パスポイント
- △ その他基準点

その他

- 林道
- 作業道
- - - 歩道
- 林班界
- 小班界
- 調査区域