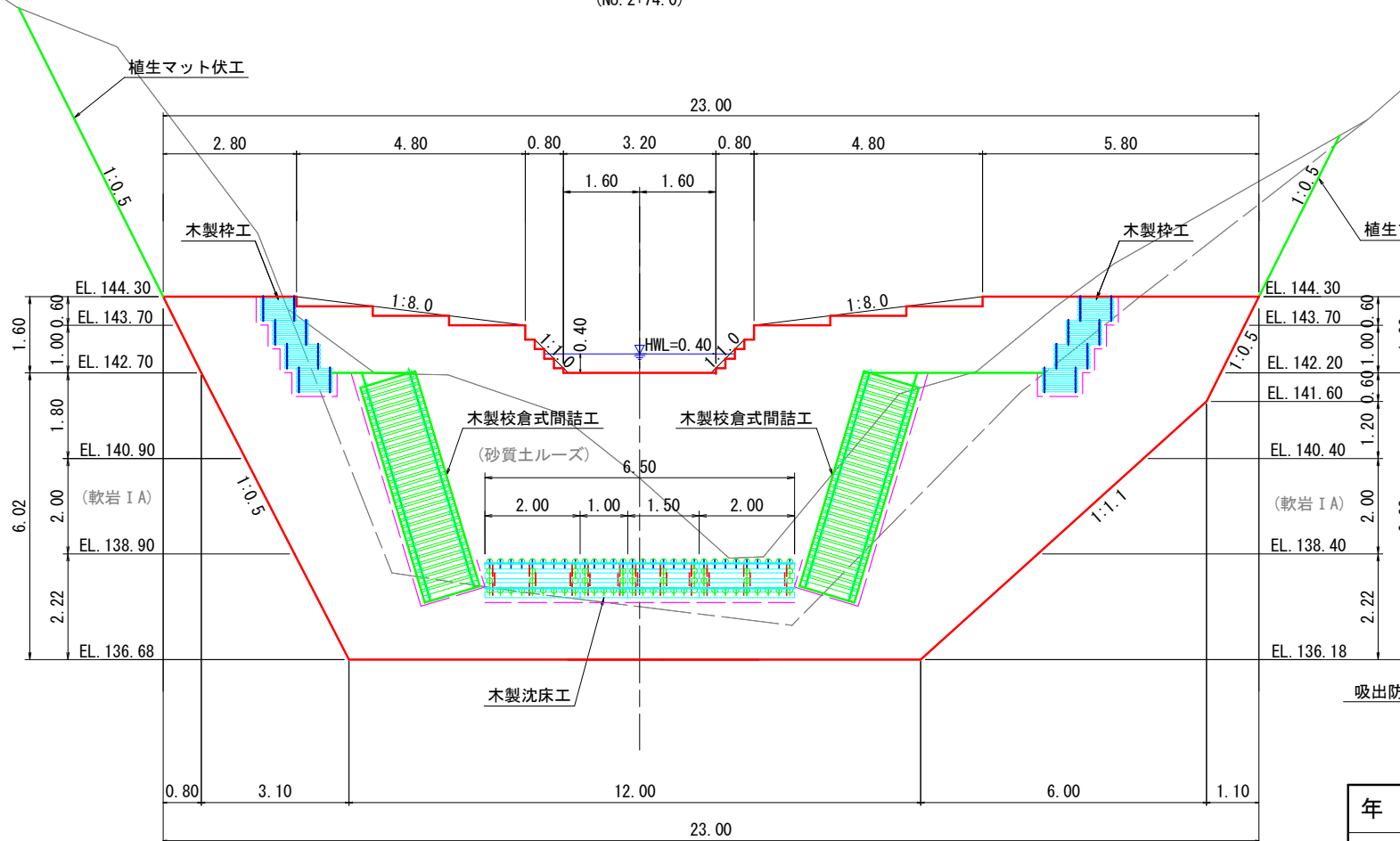
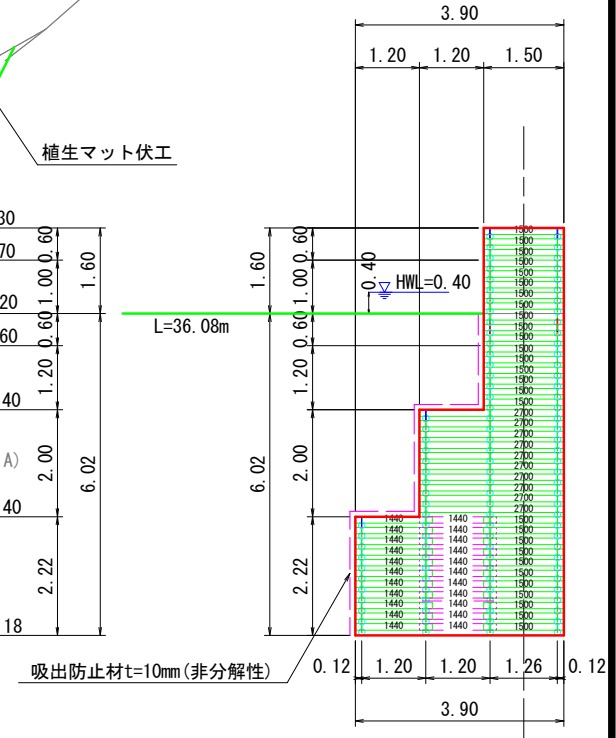


不動谷No.1谷止工 構造図 S=1:100  
(木製校倉式谷止工)

正面図  
(No. 2+74.0)



断面図  
(Damtype 5型 H=6.0m h'=1.5m)



◎印は、前・背面コーチボルト  
●印は、最背面天端のみコーチボルト

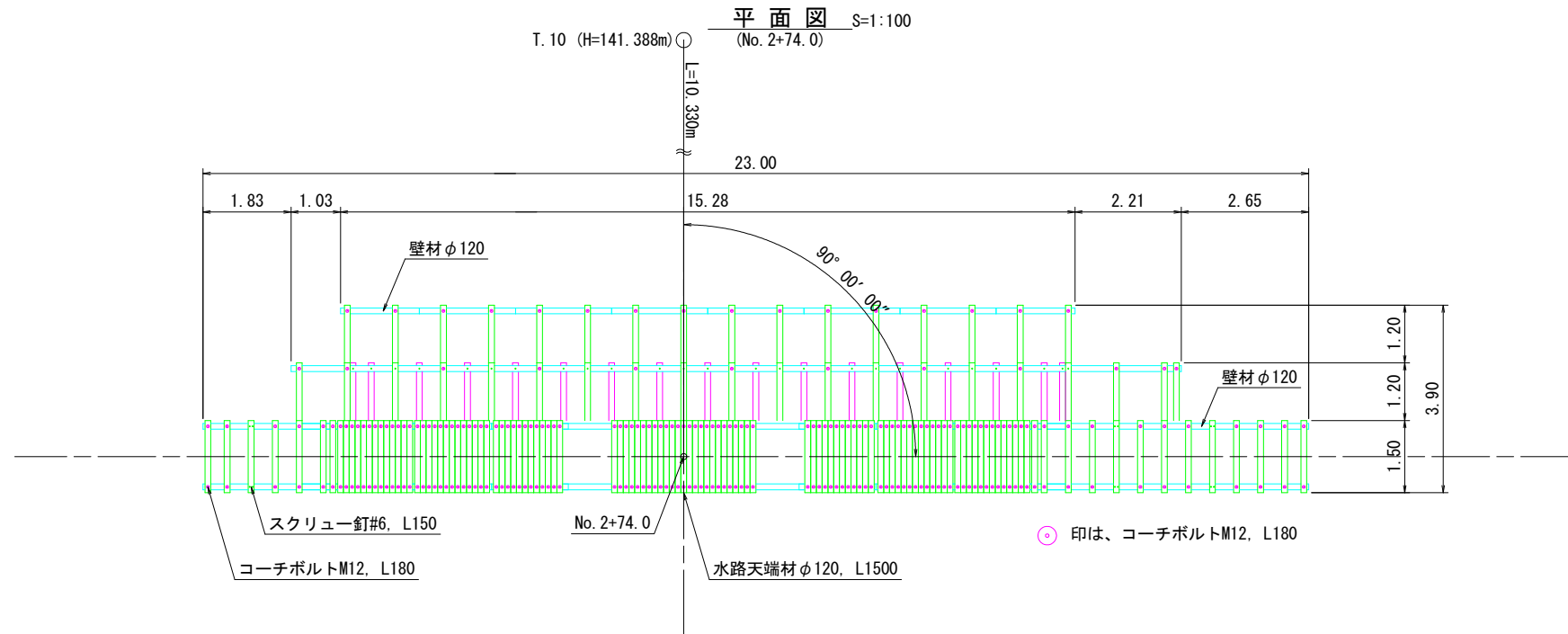
○印は、1,2段目控材  
○印は、3段目(千鳥配置部)前控材・後控材  
◎印は、3段目(千鳥配置部)内控材

— 吸出防止材t=10mm(非分解性)

年 度	令和 7 年度		
図 面 名	No.1谷止工構造図		
施 工 地	千葉県富津市大字桜井総称鬼泪山字 不動谷国有林96林班地内		
工 事 名	不動谷地区復旧治山工事 (R7補正)		
図面番号		縮 尺	S=1:100
設 計 者		製 図 者	
関東森林管理局		千葉森林管理事務所	

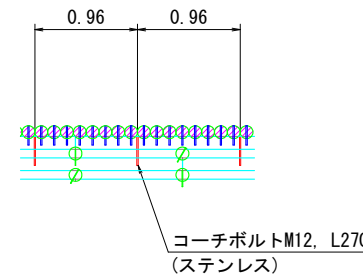
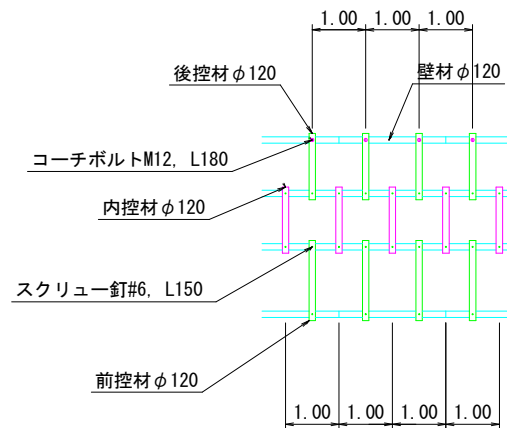
# 不動谷No.1谷止工 構造図

(木製校倉式谷止工)



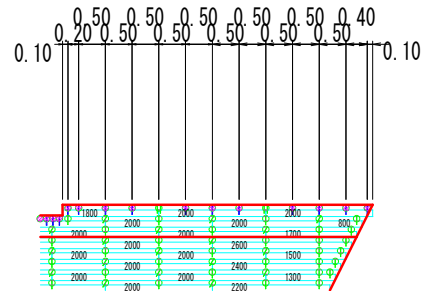
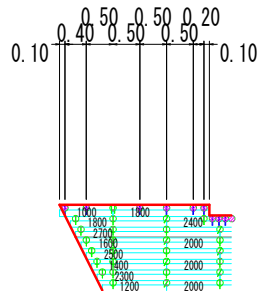
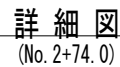
千鳥配置仕様詳細図 S=1:100

コーチボルトM12, L270 配置図 S=1:50



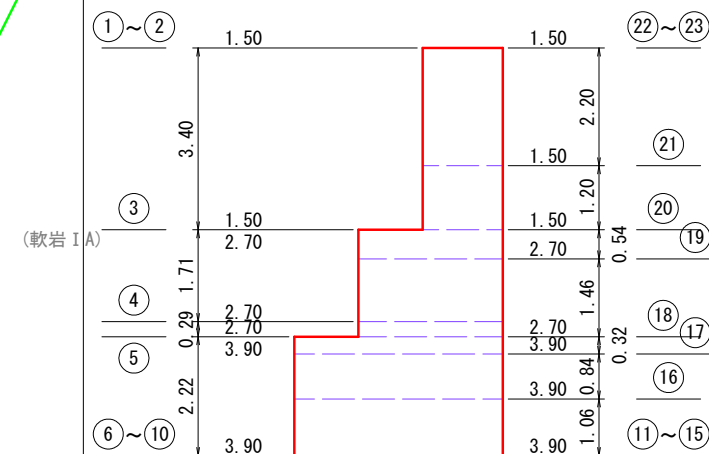
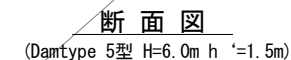
年 度	令和 7 年度		
図 面 名	No.1谷止工構造図		
施 工 地	千葉県富津市大字桜井総称鬼泪山字 不動谷国有林96林班地内		
工 事 名	不動谷地区復旧治山工事 (R7補正)		
図面番号		縮 尺	S=1:100
設 計 者		製 図 者	
関東森林管理局		千葉森林管理事務所	

正面図  
(No. 2+74.0)

[illegible]

年 度	令和 7 年度		
図 面 名	No.1谷止工構造図		
施 工 地	千葉県富津市大字桜井総称鬼沼山字 不動谷国有林96林班地内		
工 事 名	不動谷地区復旧治山工事（R7補正）		
図面番号		縮 尺	S=1:100
設 計 者		製 図 者	
関東森林管理局		千葉森林管理事務所	

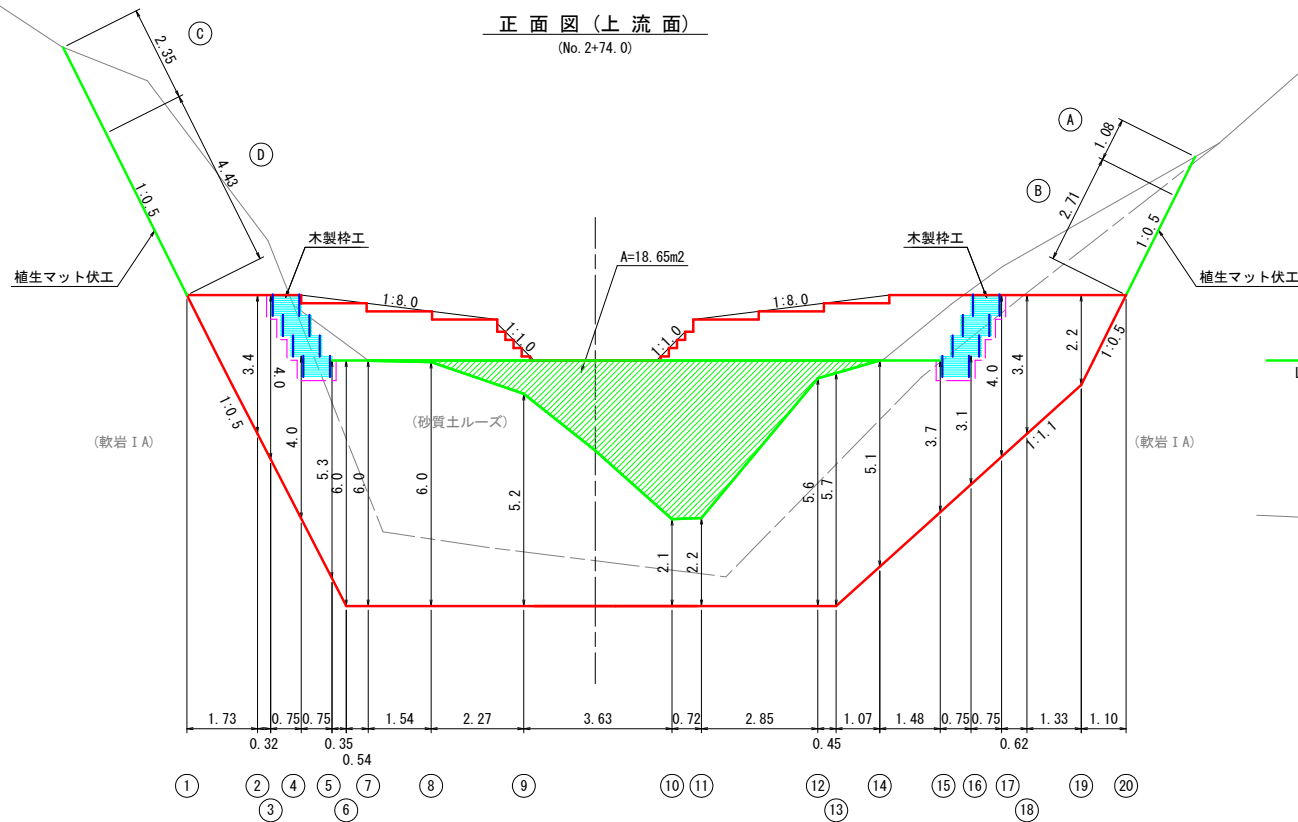
正面図  
(No. 2+74.0)



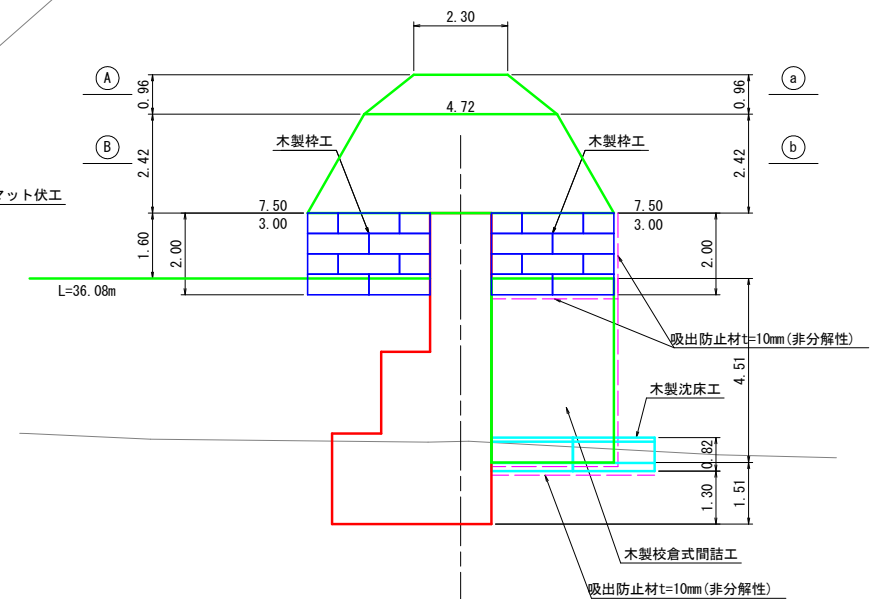
年 度	令和 7 年度		
図 面 名	No. 1谷止工掘削図		
施 工 地	千葉県富津市大字桜井総称鬼沼山 不動谷国有林96林班地内		
工 事 名	不動谷地区復旧治山工事（R7補正）		
図面番号		縮 尺	S=1:100
設 計 者		製 図 者	
関東森林管理局		千葉森林管理事務所	

不動谷No.1谷止工 埋戻図(1/2) S=1:100  
(木製校倉式谷止工)

正面図(上流面)  
(No. 2+74.0)



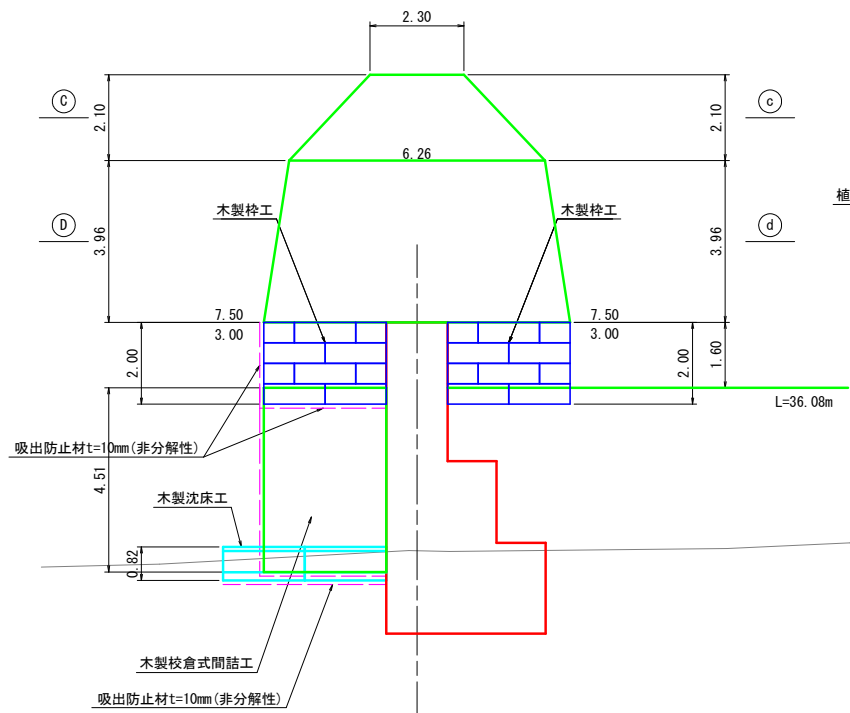
断面図(左岸側)  
(Damtype 5型 H=6.0m h'=1.5m)



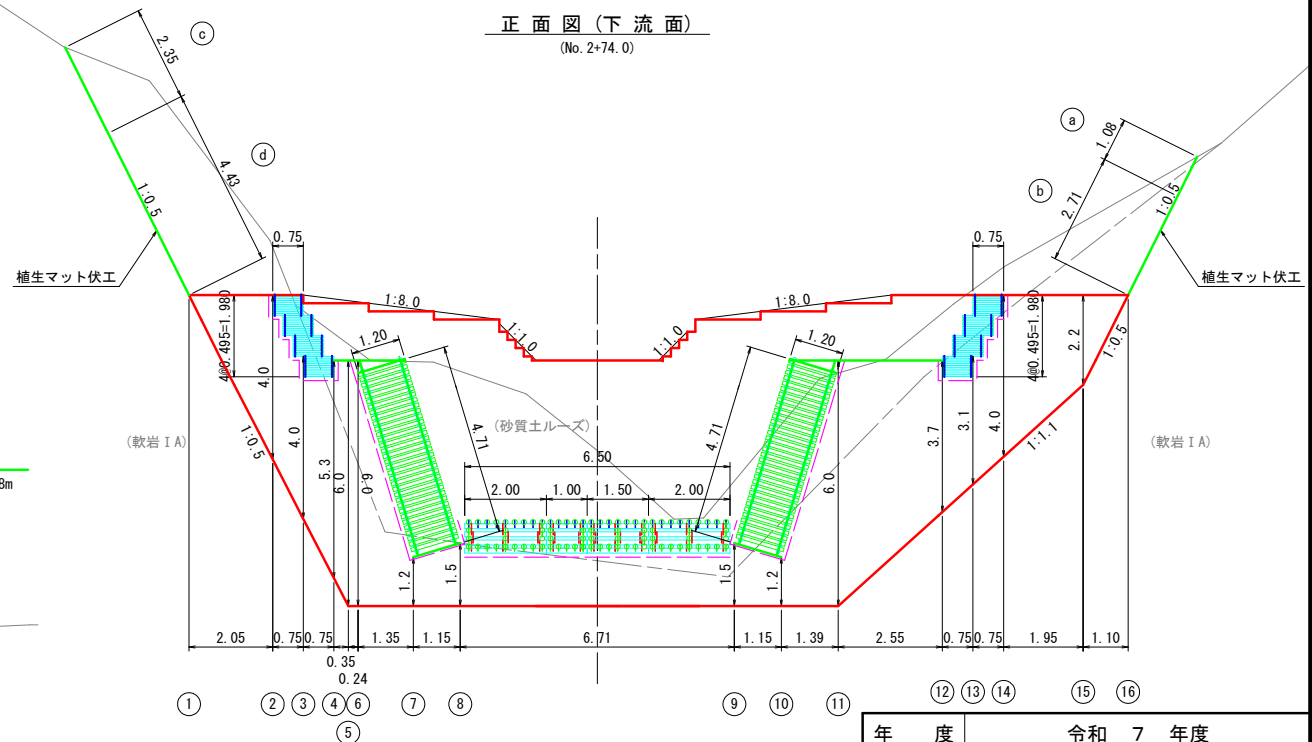
年 度	令和 7 年度		
図 面 名	No. 1谷止工埋戻図(1/2)		
施 工 地	千葉県富津市大字桜井総称鬼泪山字 不動谷国有林96林班地内		
工 事 名	不動谷地区復旧治山工事 (R7補正)		
図面番号		縮 尺	S=1:100
設 計 者		製 図 者	
関東森林管理局		千葉森林管理事務所	

不動谷No.1谷止工 埋戻図 (2/2) S=1:100  
(木製校倉式谷止工)

断面図 (右岸側)  
(Damtype 5型 H=6.0m h'=1.5m)



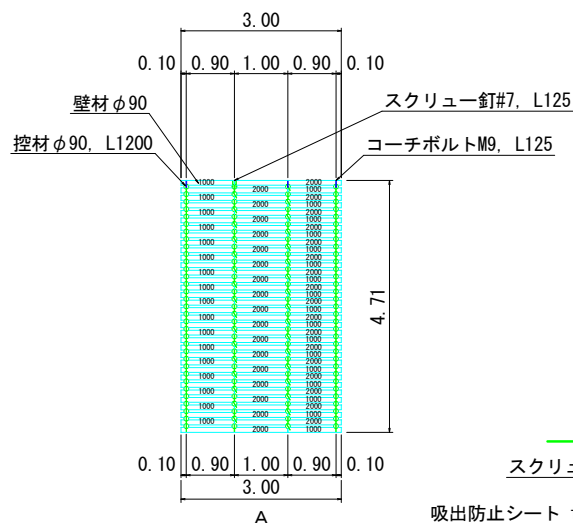
正面図 (下流面)  
(No. 2+74.0)



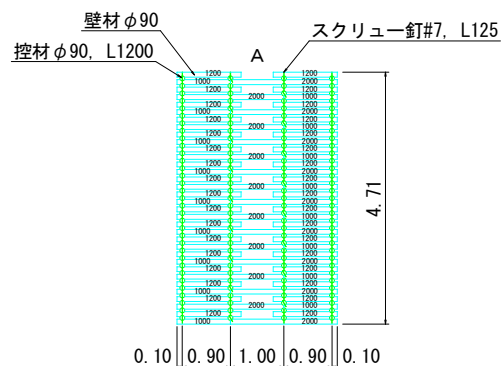
年 度	令和 7 年度	
図 面 名	No.1谷止工埋戻図 (2/2)	
施 工 地	千葉県富津市大字桜井総称鬼泪山字 不動谷国有林96林班地内	
工 事 名	不動谷地区復旧治山工事 (R7補正)	
図面番号		縮 尺 S=1:100
設 計 者		製 図 者
関東森林管理局		千葉森林管理事務所

不動谷No.1間詰 詳細構造図  
(木製校倉式間詰工)

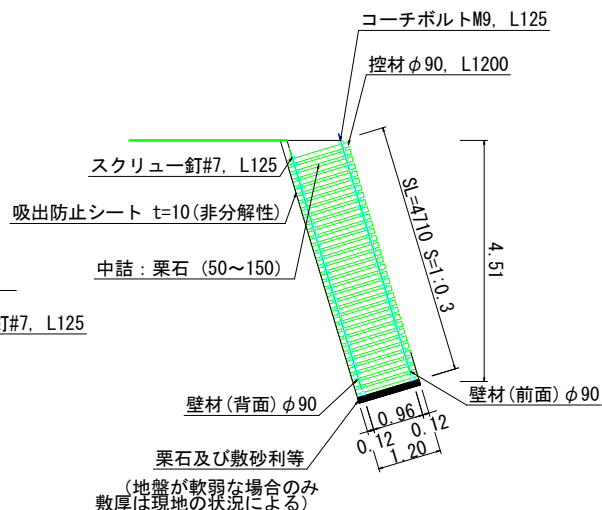
正面展開図(前面)



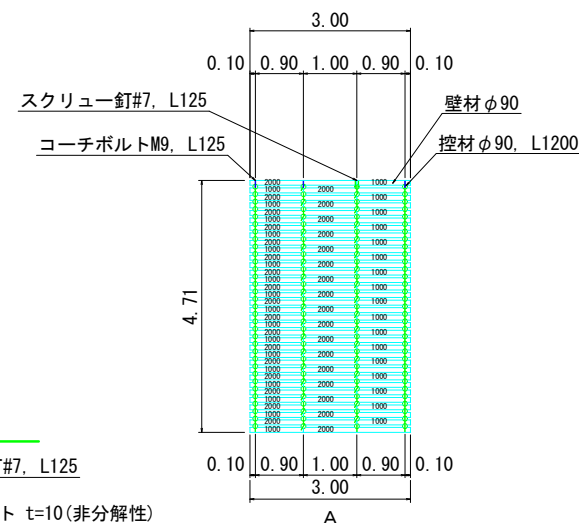
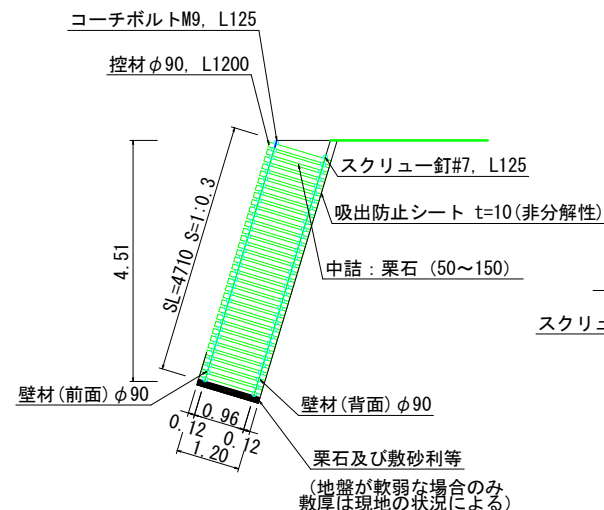
正面展開図(背面)



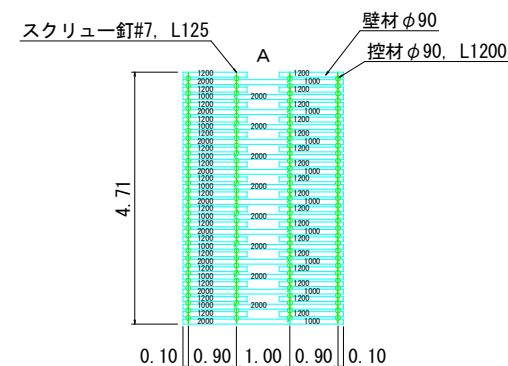
## 断面図



## 断面図



正面展開図(背面)



設 計 条 件	
中詰材の諸定数	$\gamma=18.0\text{ kN/m}^3$ $\phi=40^\circ$ $C=0.0\text{ kN/m}^2$
盛土材の諸定数	$\gamma=18.0\text{ kN/m}^3$ $\phi=35^\circ$ $C=0.0\text{ kN/m}^2$

木 材 の 保 存 処 理 仕 様	
注入前処理	深浸潤特殊・圧縮処理加工
加圧注入処理	JIS A 9002による
保存処理薬剤	マイトレックACQ (JIS K 1570, ACQ-1)
品質規格	吸収量 5.2kg/m3以上 浸潤長平均12mm以上 (JAS K4 相当)
設計NO. :	05130000308447
図面NO. :	210304

年 度	令和 7 年度		
図 面 名	不動谷No.1間詰 詳細構造図		
施 工 地	千葉県富津市大字桜井総称鬼沼山字 不動谷国有林96林班地内		
工 事 名	不動谷地区復旧治山工事（R7補正）		
図面番号		縮 尺	S=1:100
設 計 者		製 図 者	
関東森林管理局		千葉森林管理事務所	