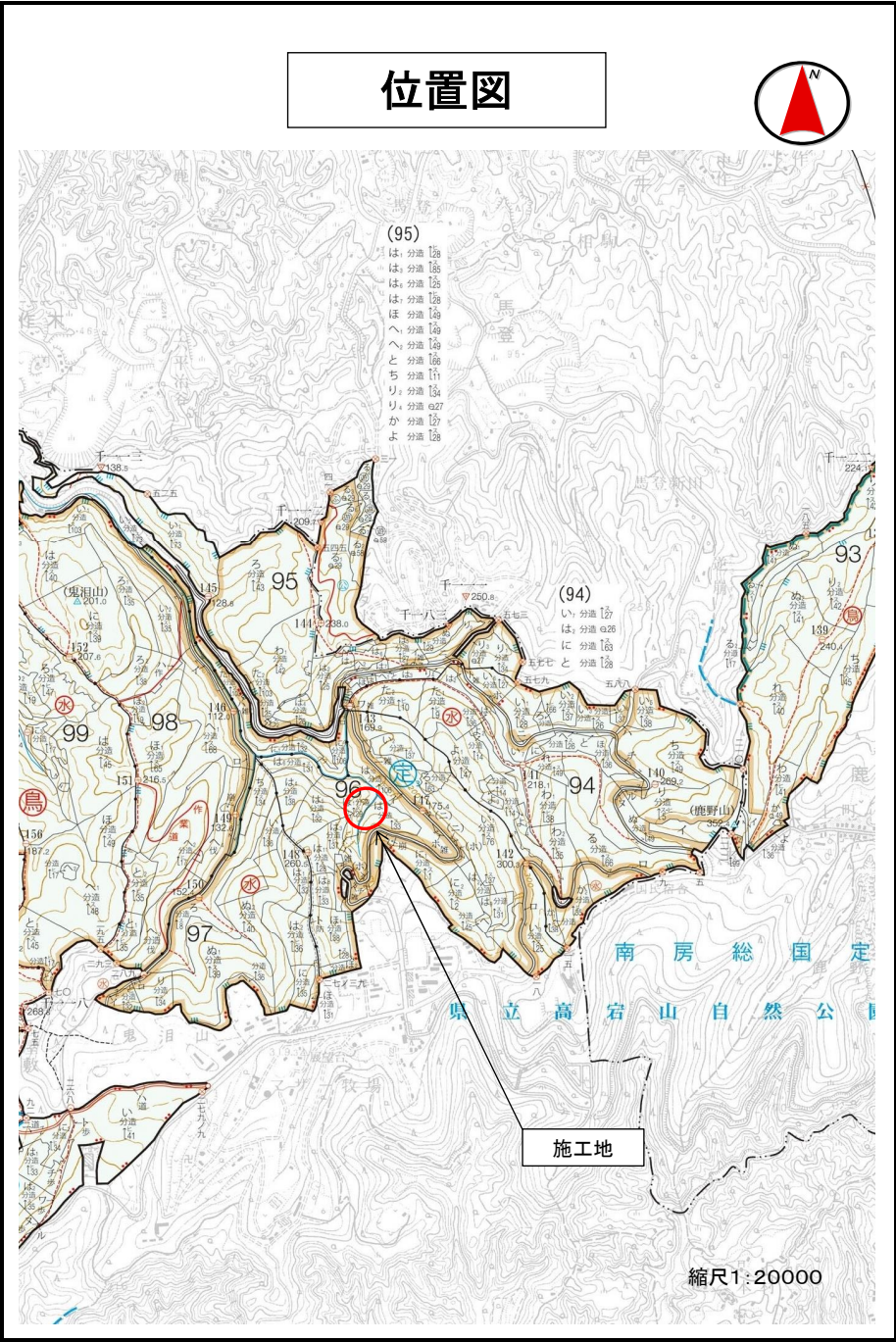


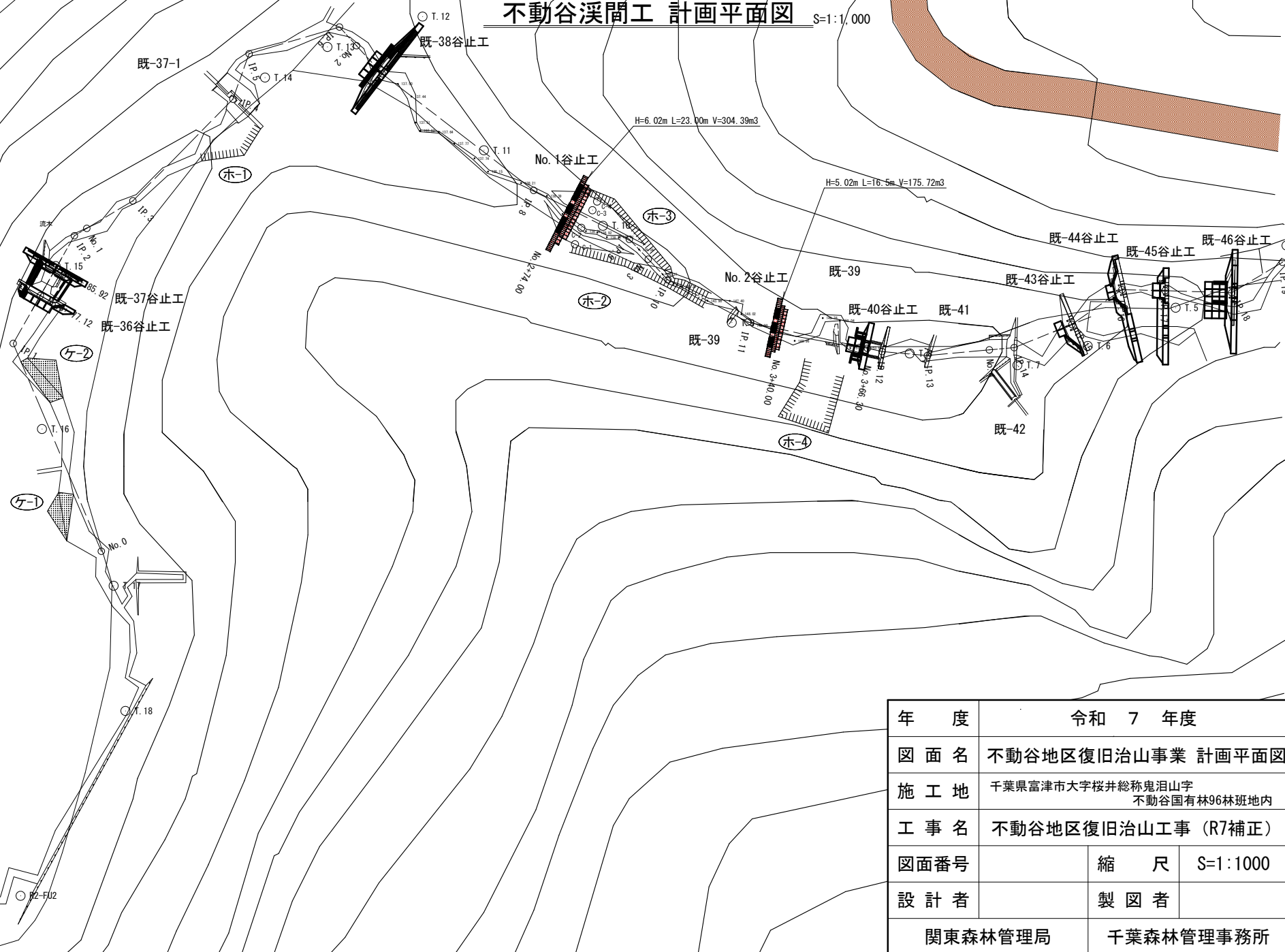
令和 7 年度									
施工地	千葉県富津市大字桜井総称鬼泪山字不動谷国有林96林班地内								
工事名	不動谷地区復旧治山工事(R7補正)								
	設 計 図								
工 種	溪間工	数 量	m ³ 480.11	山腹 安定面積	HA 1.40	貯砂量	m ³ —	現溪床 勾 配	% 15.2
集水面積	HA 34.40	崩壊の 方 位	—	山腹 平均傾斜	度 —	海拔高	m 138～ 148m	計画勾配	% 2.5
		有林地	% 100	無林地	% 0	年間降水量	mm 2,024	最大日雨量	mm 364
地質	新生代第三紀(泥岩)								
関東森林管理局 千葉森林管理事務所									

図 面 目 録		
番号	図 面 名	葉数
1	不動谷地区復旧治山工事(R7補正) 位置図	1
2	不動谷溪間工 計画平面図	1
3	不動谷溪間工 計画縦断面図	1
4	不動谷No.1谷止工 構造図	2
5	不動谷No.1谷止工 詳細構造図	1
6	不動谷No.1谷止工 掘削図	1
7	不動谷No.1谷止工 埋戻図	2
8	不動谷No.1間詰 詳細構造図	1
9	不動谷No.2谷止工構造図	2
10	不動谷No.2谷止工詳細構造図	1
11	不動谷No.2谷止工掘削図	1
12	不動谷No.2谷止工埋戻図	2
13	不動谷No.2間詰 詳細構造図	1
14	木製校倉式沈床工標準図	3
15	侵食防止植生マット工	1



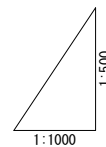
不動谷溪間工 計画平面図

S=1:1,000



年 度	令和 7 年度		
図 面 名	不動谷地区復旧治山事業 計画平面図		
施 工 地	千葉県富津市大字桜井総称鬼泪山字 不動谷国有林96林班地内		
工 事 名	不動谷地区復旧治山工事 (R7補正)		
図面番号		縮 尺	S=1:1000
設 計 者		製 図 者	
関東森林管理局		千葉森林管理事務所	

V=1:500 H=1:1,000



年 度	令和 7 年度		
図 面 名	計画縦断面図		
施 工 地	千葉県富津市大字桜井総称鬼沼山字 不動谷国宥有林96林班地内		
工 事 名	不動谷地区復旧治山工事 (R7補正)		
図面番号		縮 尺	V=1:500 H=1:1,000
設 計 者		製 図 者	
関東森林管理局		千葉森林管理事務所	