

令和8年度 天竜森林管理署収穫調査業務委託

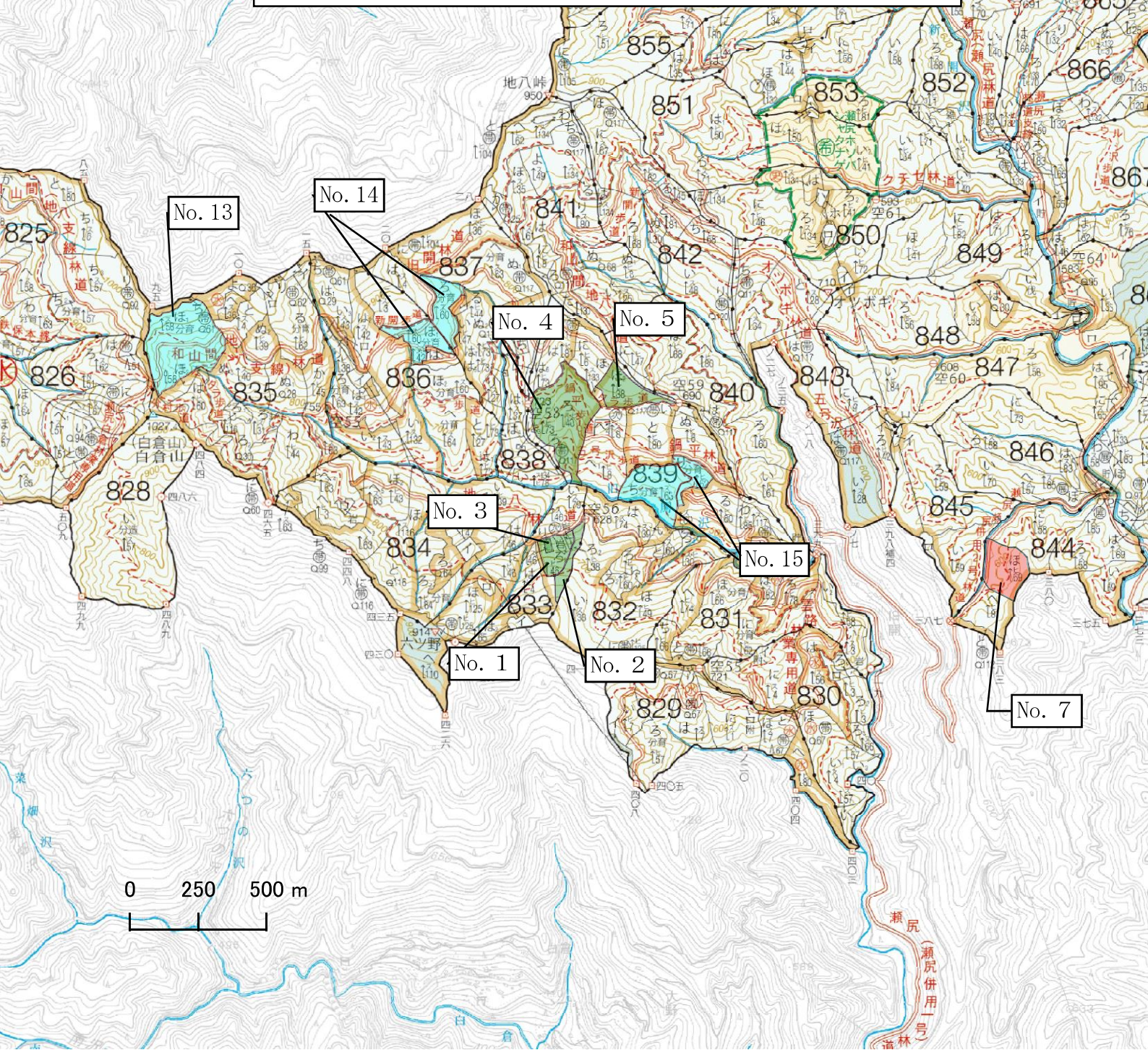
調査委託箇所位置図 1 / 5 枚

静岡県浜松市天竜区龍山町

No. 1	雲路国有林	8 3 3 ろ 1 林小班	(1.29ha 保育間伐活用型)
No. 2	雲路国有林	8 3 3 ろ 2 林小班	(0.94ha 保育間伐活用型)
No. 3	雲路国有林	8 3 3 り 林小班	(0.11ha 保育間伐活用型)
No. 4	瀬尻国有林	8 3 9 ろ 林小班	(5.46ha 保育間伐活用型)
No. 5	瀬尻国有林	8 3 9 ほ 2 林小班	(2.19ha 保育間伐活用型)
No. 7	瀬尻国有林	8 4 4 ほ 林小班	(2.47ha 国有林 皆伐)
No. 13	瀬尻国有林	8 3 5 ほ 1 林小班	(6.65ha 分収育林 皆伐)
No. 14	瀬尻国有林	8 3 6 ほ 1 林小班	(1.67ha 分収育林 皆伐)
No. 14	瀬尻国有林	8 3 7 ろ 林小班	(2.56ha 分収育林 皆伐)
No. 15	瀬尻国有林	8 3 9 ち 林小班	(3.29ha 分収育林 皆伐)
No. 15	瀬尻国有林	8 3 9 り 林小班	(1.08ha 分収育林 皆伐)

縮尺：1/20,000

市
区



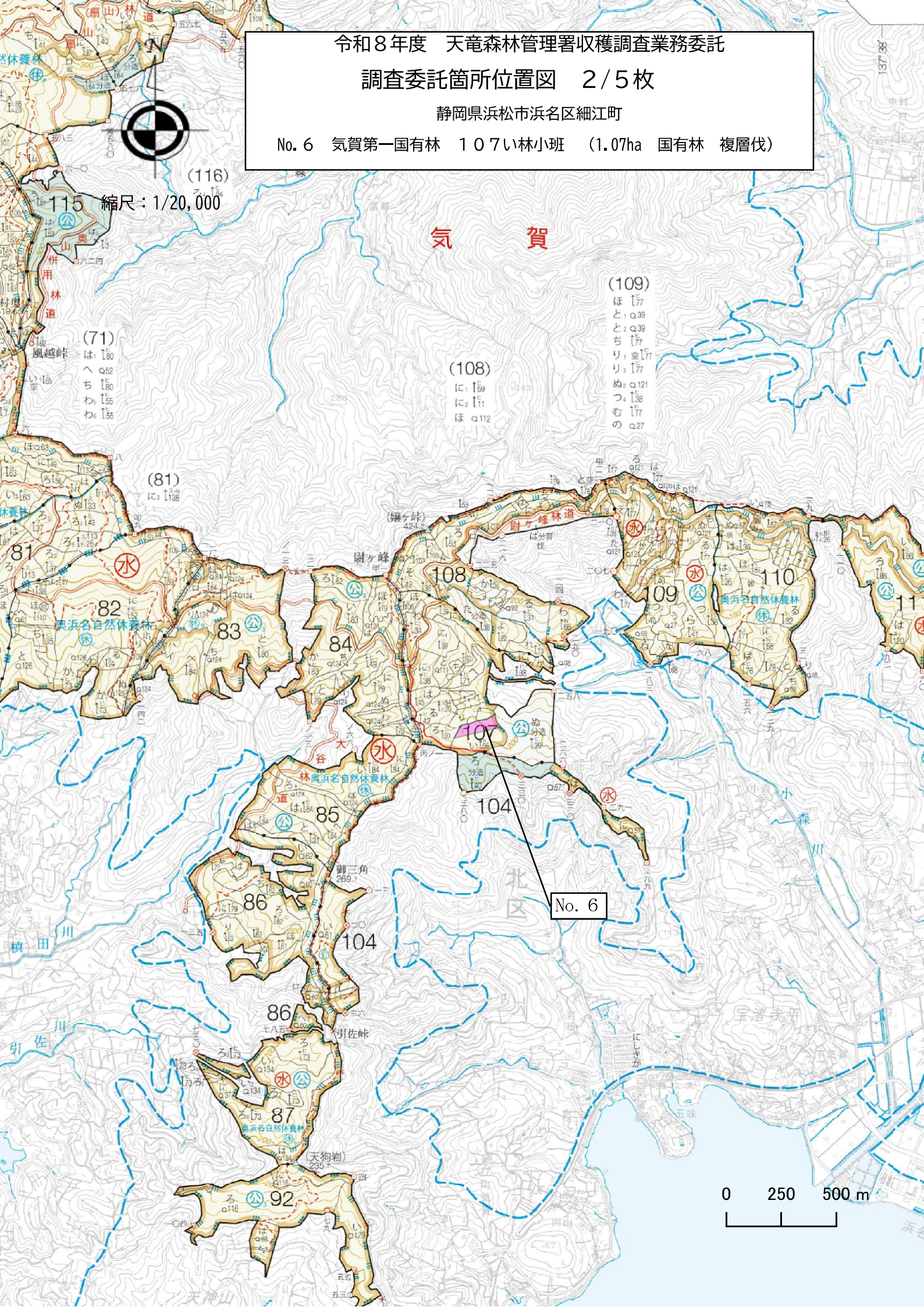
0 250 500 m

令和8年度 天竜森林管理署収穫調査業務委託

調査委託箇所位置図 2 / 5 枚

静岡県浜松市浜名区細江町

No. 6 気賀第一国有林 107い林小班 (1.07ha 国有林 複層伐)



縮尺: 1/20,000

気賀

(109)
ほ 177
と 039
と 039
ち 177
り 空 177
り 177
ぬ 0121
つ 138
む 177
の 027

(108)
に 159
に 111
ほ 0112

(81)
に 138

(71)
は 160
へ 052
ち 160
わ 155
わ 155

No. 6

0 250 500 m

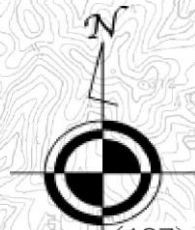
令和8年度 天竜森林管理署収穫調査業務委託

調査委託箇所位置図 3/5枚

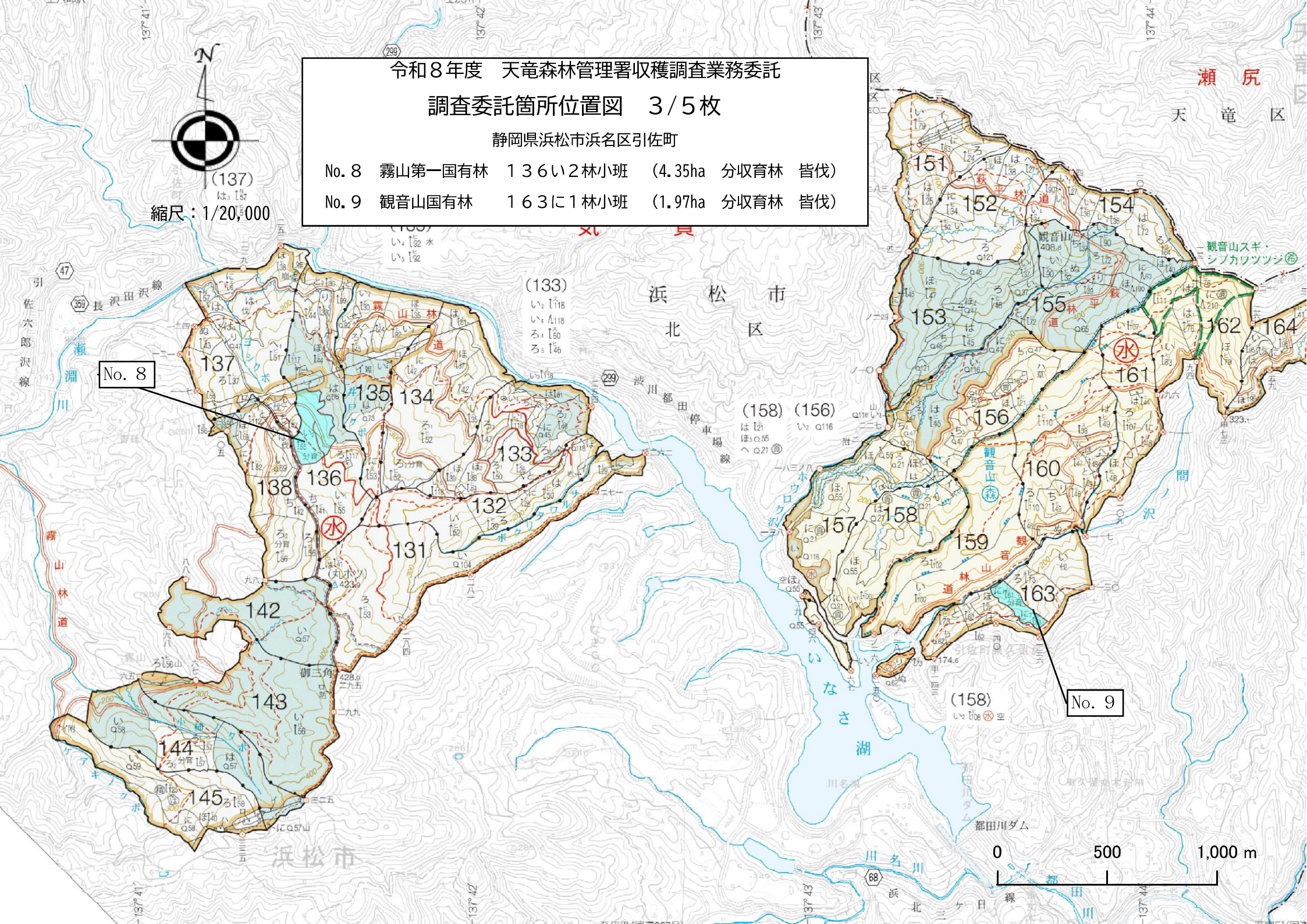
静岡県浜松市浜名区引佐町

No. 8 霧山第一国有林 136い2林小班 (4.35ha 分収育林 皆伐)

No. 9 観音山国有林 163に1林小班 (1.97ha 分収育林 皆伐)



縮尺：1/20,000



No. 8

No. 9



令和8年度 天竜森林管理署収穫調査業務委託

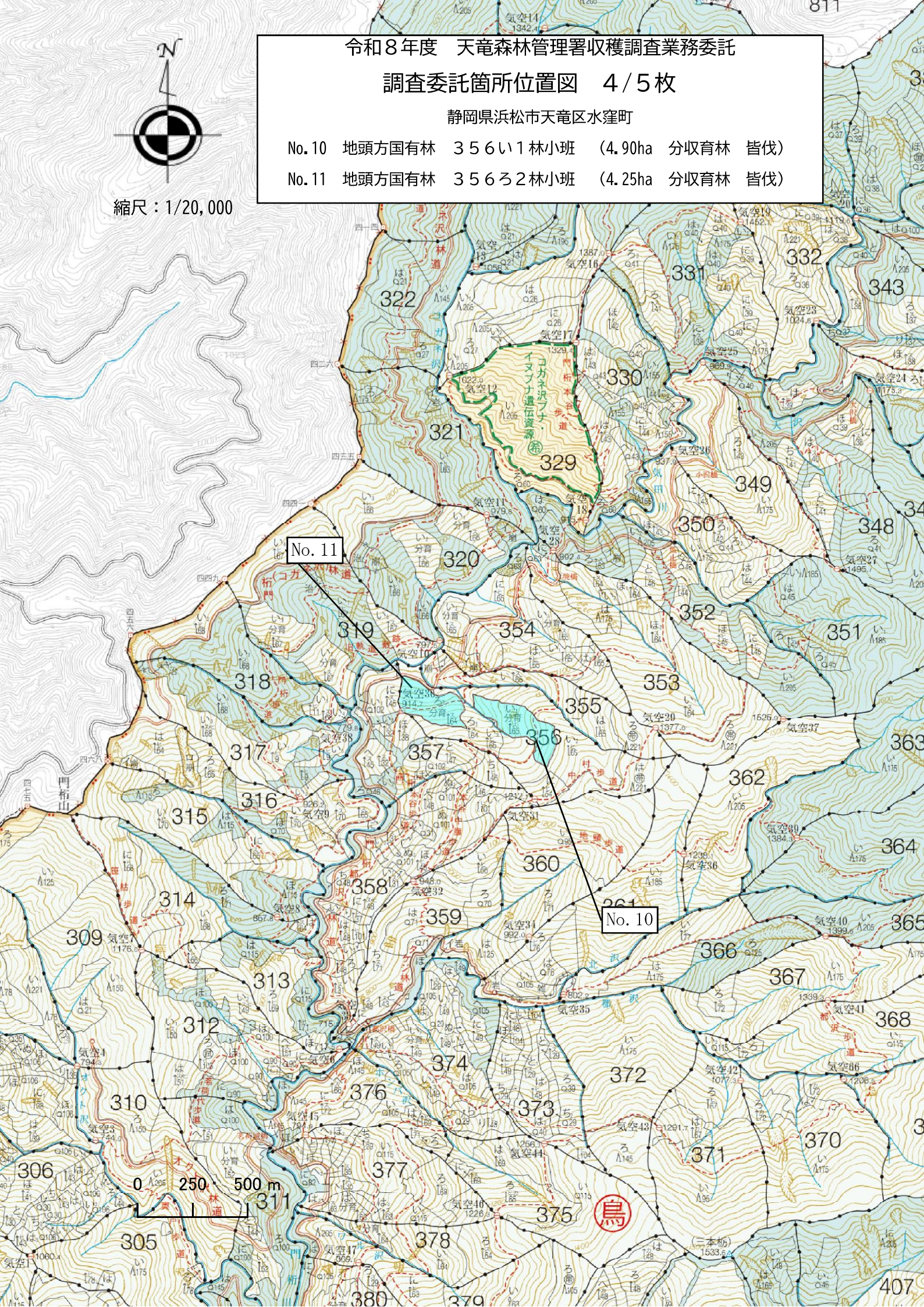
調査委託箇所位置図 4/5枚

静岡県浜松市天竜区水窪町

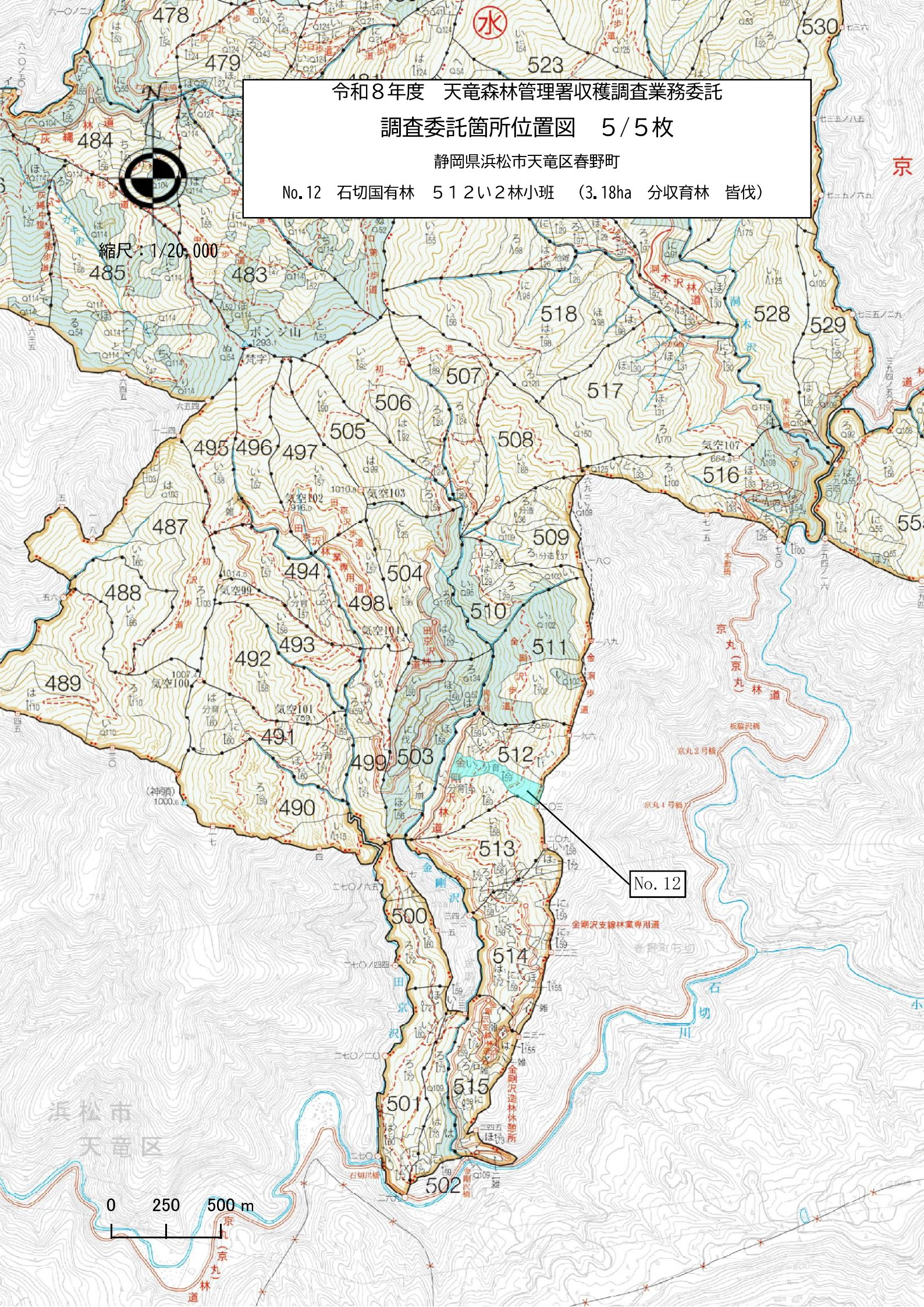
No.10 地頭方国有林 356い1林小班 (4.90ha 分収育林 皆伐)

No.11 地頭方国有林 356ろ2林小班 (4.25ha 分収育林 皆伐)

縮尺：1/20,000



令和8年度 天竜森林管理署収穫調査業務委託
調査委託箇所位置図 5/5枚
静岡県浜松市天竜区春野町
No.12 石切国有林 512い2林小班 (3.18ha 分収育林 皆伐)



縮尺: 1/20,000

No. 12

0 250 500 m

浜松市
天竜区

京

京丸(京丸)
林道

石切川

No. 12

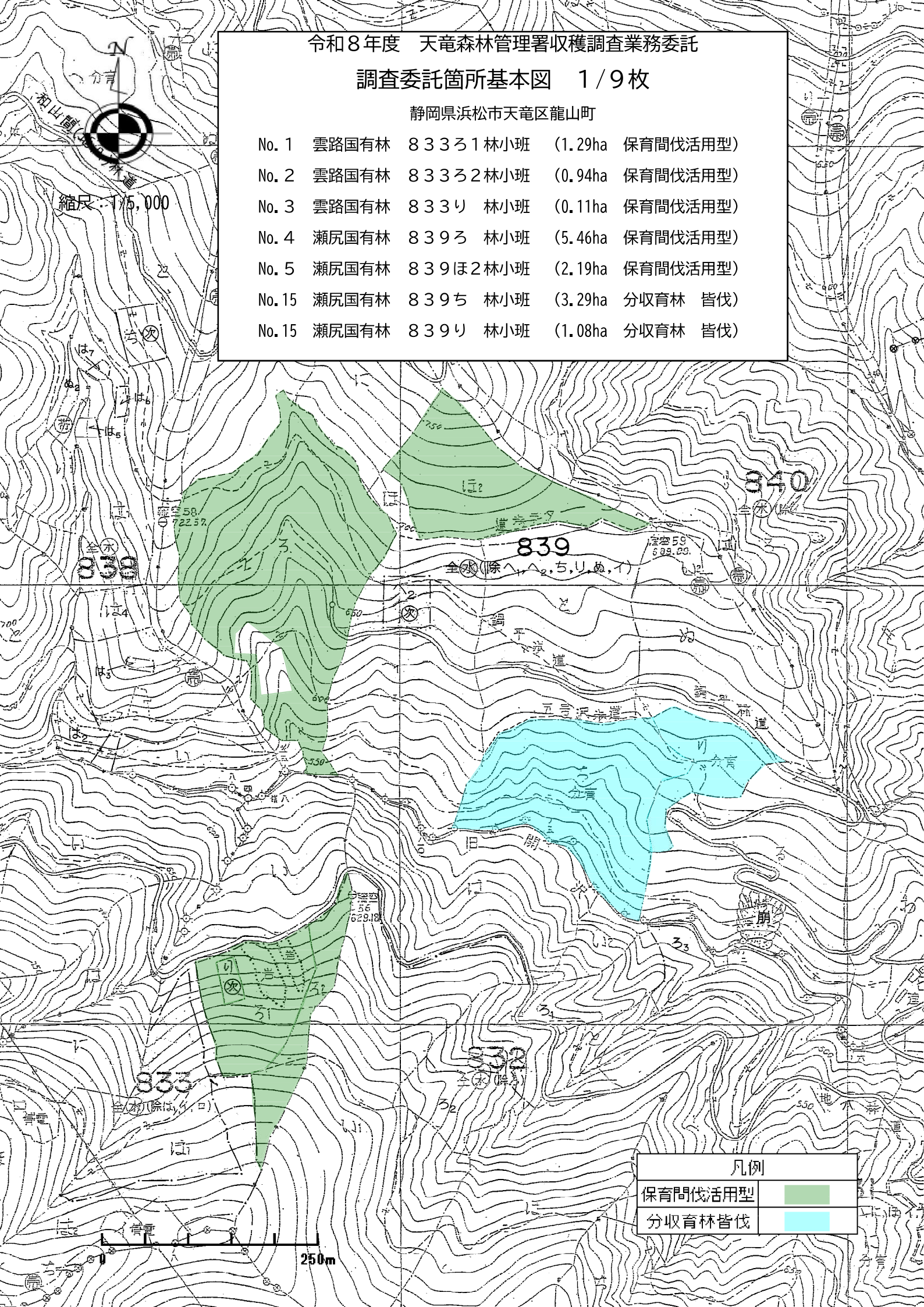


令和8年度 天竜森林管理署収穫調査業務委託

調査委託箇所基本図 1/9枚

静岡県浜松市天竜区龍山町

No. 1	雲路国有林	833ろ1林小班	(1.29ha 保育間伐活用型)
No. 2	雲路国有林	833ろ2林小班	(0.94ha 保育間伐活用型)
No. 3	雲路国有林	833り 林小班	(0.11ha 保育間伐活用型)
No. 4	瀨尻国有林	839ろ 林小班	(5.46ha 保育間伐活用型)
No. 5	瀨尻国有林	839ほ2林小班	(2.19ha 保育間伐活用型)
No. 15	瀨尻国有林	839ち 林小班	(3.29ha 分収育林 皆伐)
No. 15	瀨尻国有林	839り 林小班	(1.08ha 分収育林 皆伐)



凡例	
保育間伐活用型	
分収育林皆伐	

250m

令和8年度 天竜森林管理署収穫調査業務委託

調査委託箇所基本図 2/9枚

静岡県浜松市浜名区細江町

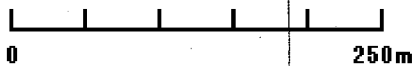
No. 6 気賀第一国有林 107い林小班 (1.02ha 国有林 複層伐)

縮尺 1/5,000



84

85



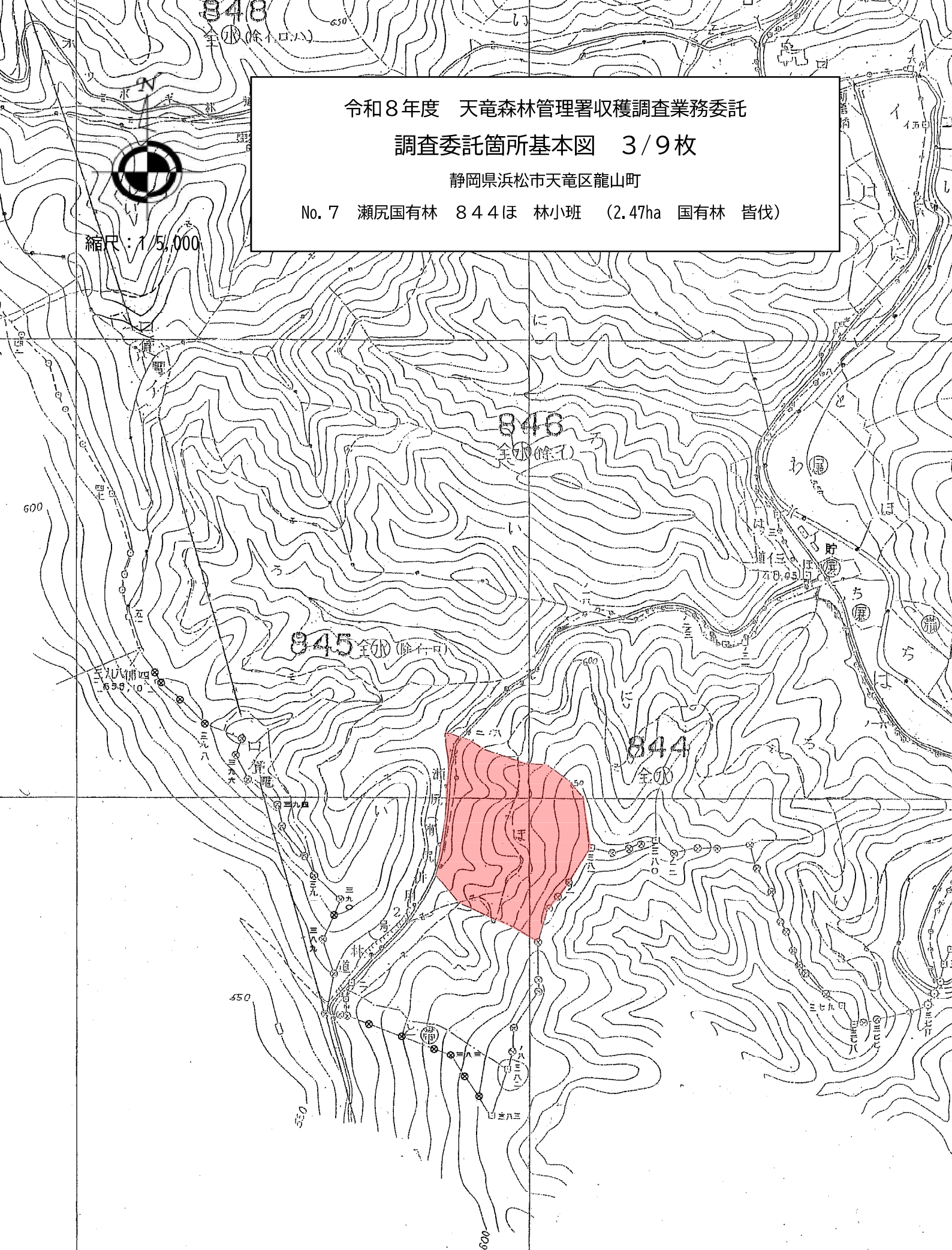
凡例	
国有林複層伐	

令和8年度 天竜森林管理署収穫調査業務委託
調査委託箇所基本図 3/9枚

静岡県浜松市天竜区龍山町

No. 7 瀬尻国有林 844ほ 林小班 (2.47ha 国有林 皆伐)

縮尺：1/5,000



凡例

国有林皆伐



0

250m

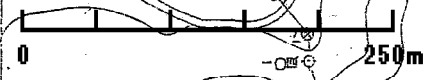
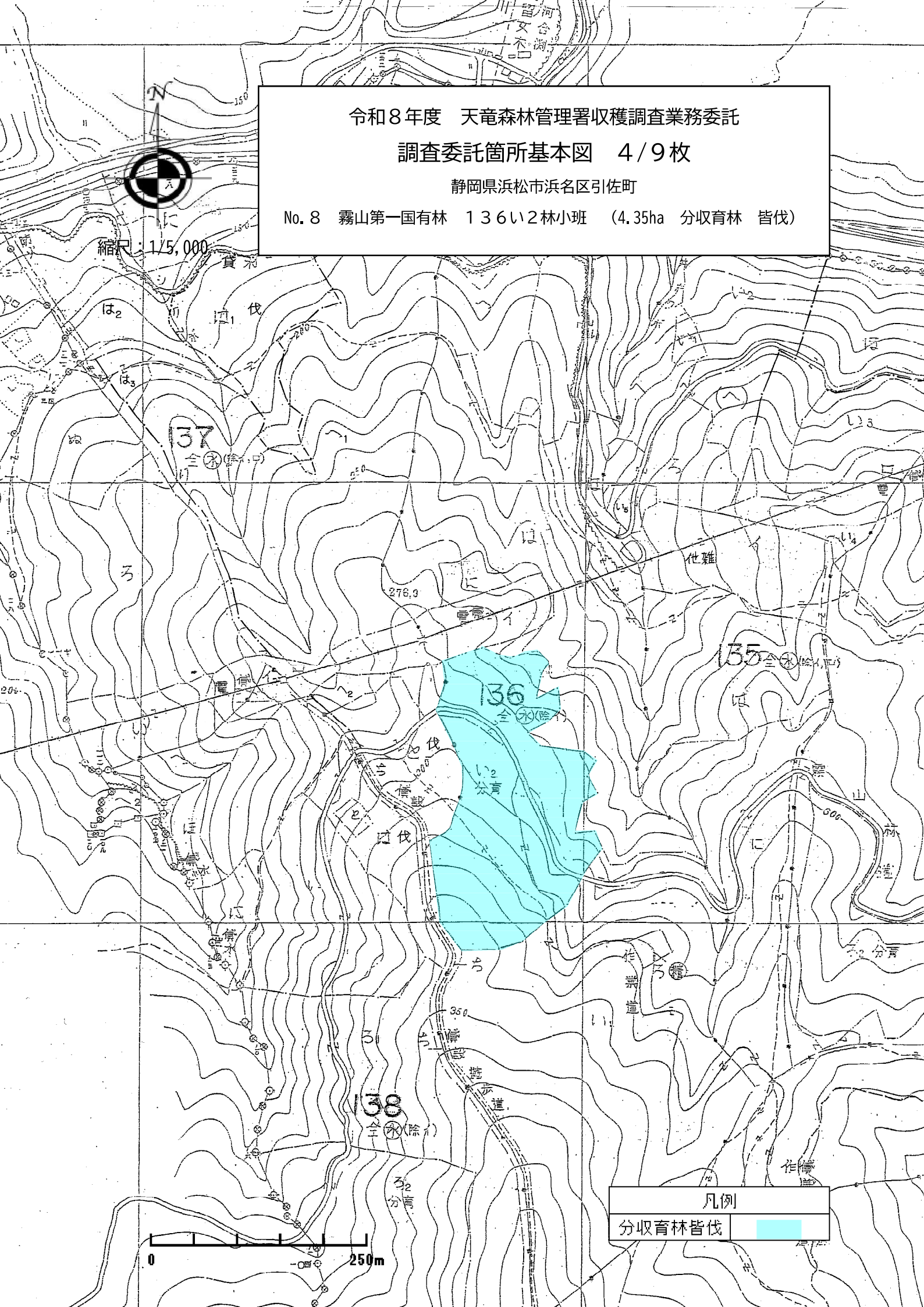
令和8年度 天竜森林管理署収穫調査業務委託

調査委託箇所基本図 4/9枚

静岡県浜松市浜名区引佐町

No. 8 霧山第一国有林 136い2林小班 (4.35ha 分収育林 皆伐)

縮尺：1/5,000



凡例	
分収育林皆伐	

令和8年度 天竜森林管理署収穫調査業務委託

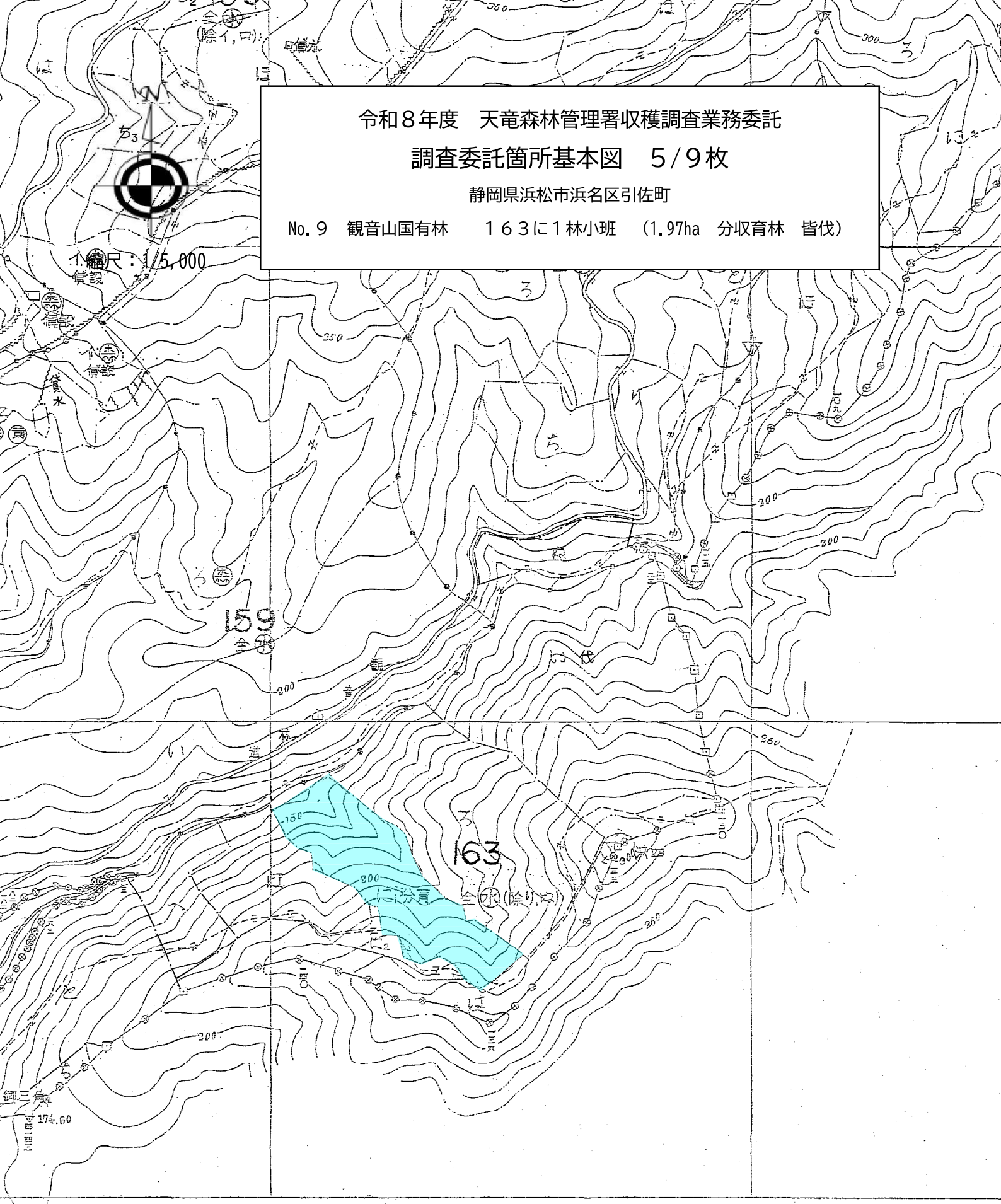
調査委託箇所基本図 5/9枚

静岡県浜松市浜名区引佐町

No. 9 観音山国有林 163に1林小班 (1.97ha 分収育林 皆伐)



縮尺: 1/5,000



159
全伐

163
分収育林

全伐(除却済)

三 東久留女木新田



1:3,000

凡例	
分収育林皆伐	

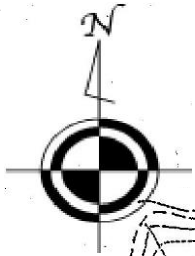
100

令和8年度 天竜森林管理署収穫調査業務委託
調査委託箇所基本図 6/9枚

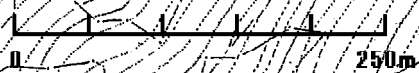
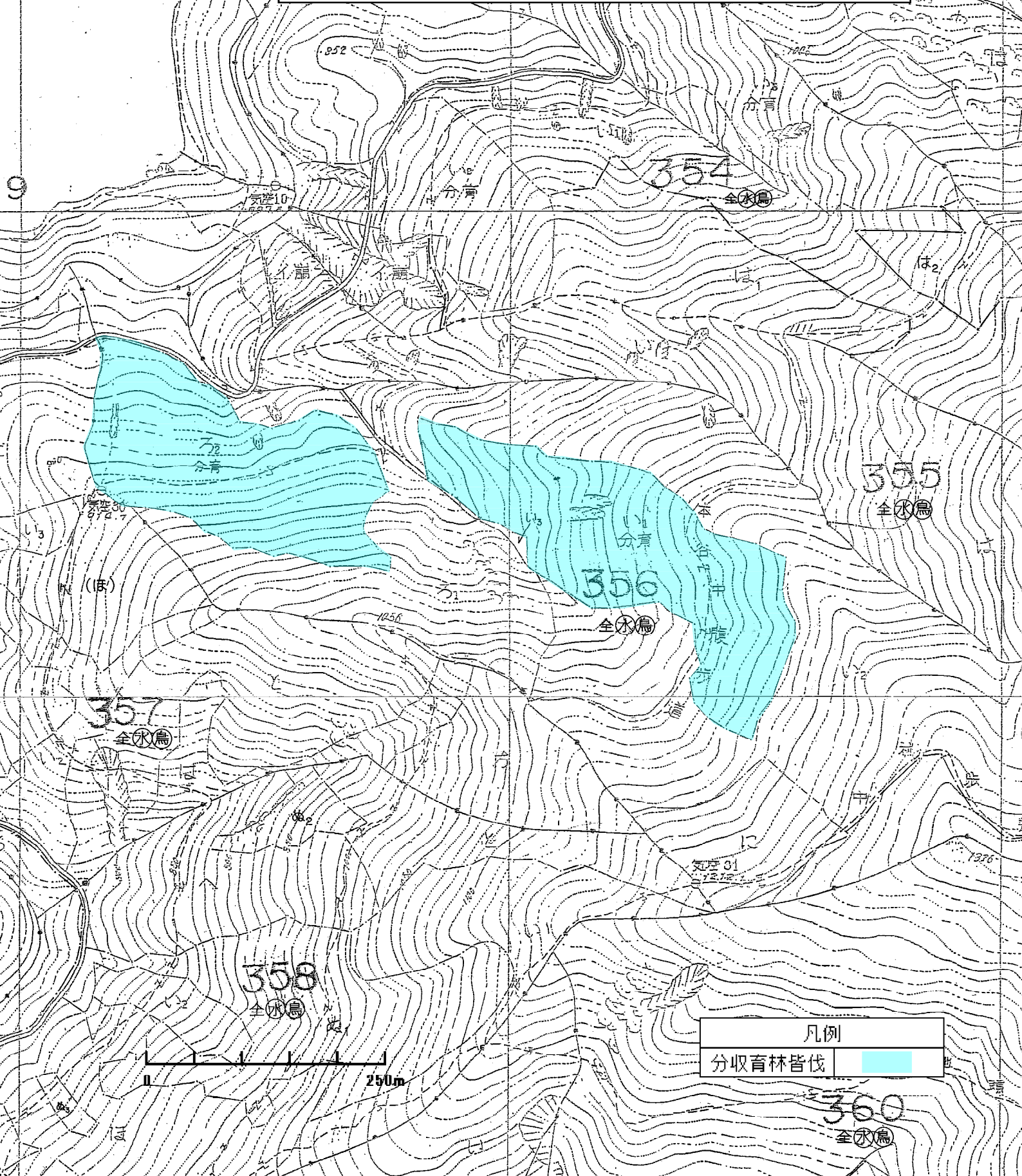
静岡県浜松市天竜区水窪町

No.10 地頭方国有林 356い1林小班 (4.90ha 分収育林 皆伐)

No.11 地頭方国有林 356ろ2林小班 (4.25ha 分収育林 皆伐)



縮尺：1/5,000



凡例
分収育林皆伐

360
全伐

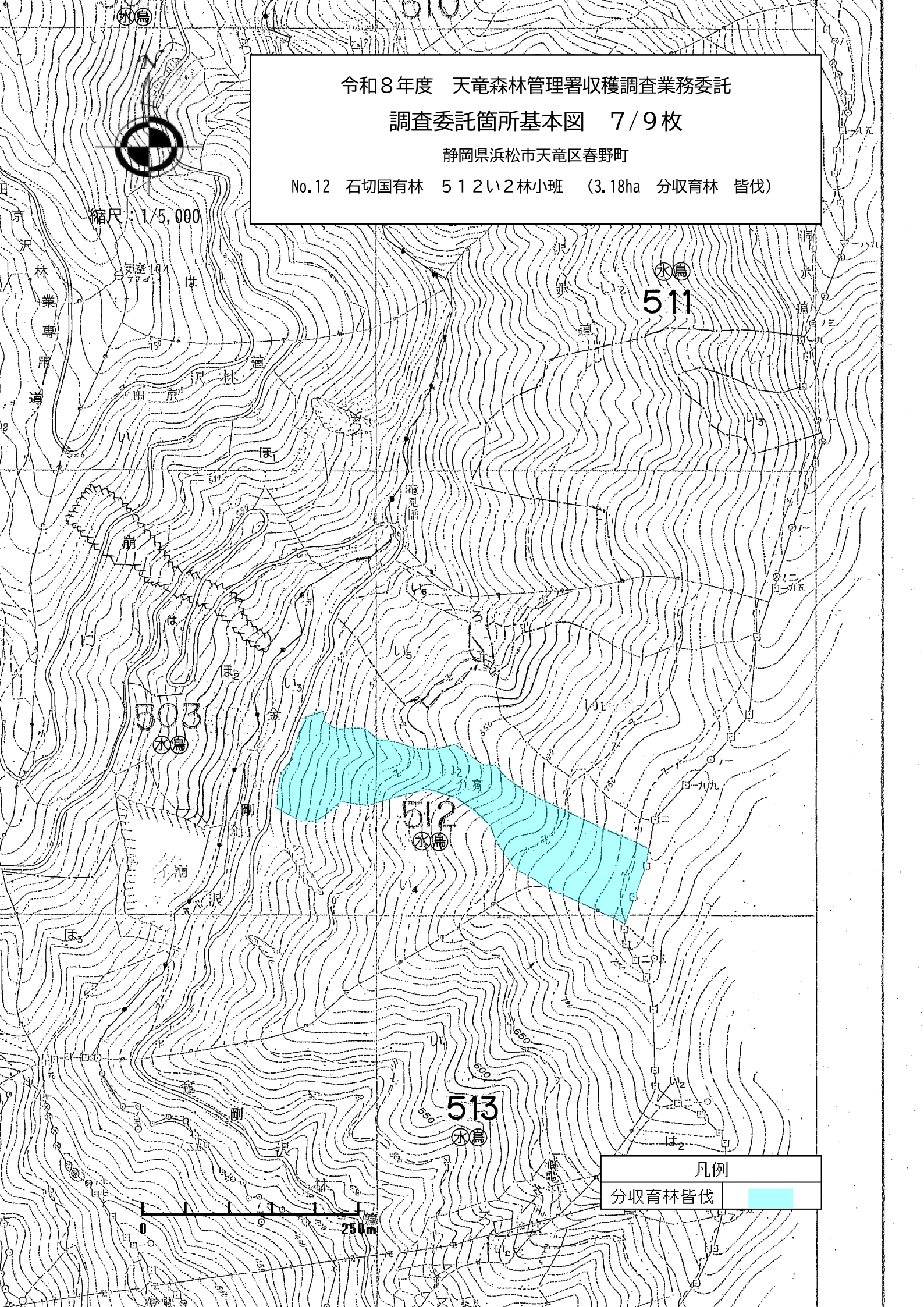
令和8年度 天竜森林管理署収穫調査業務委託
調査委託箇所基本図 7/9枚

静岡県浜松市天竜区春野町

No.12 石切国有林 512い2林小班 (3.18ha 分収育林 皆伐)



縮尺: 1/5,000



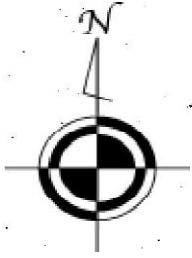
凡例
分収育林皆伐

令和8年度 天竜森林管理署収穫調査業務委託

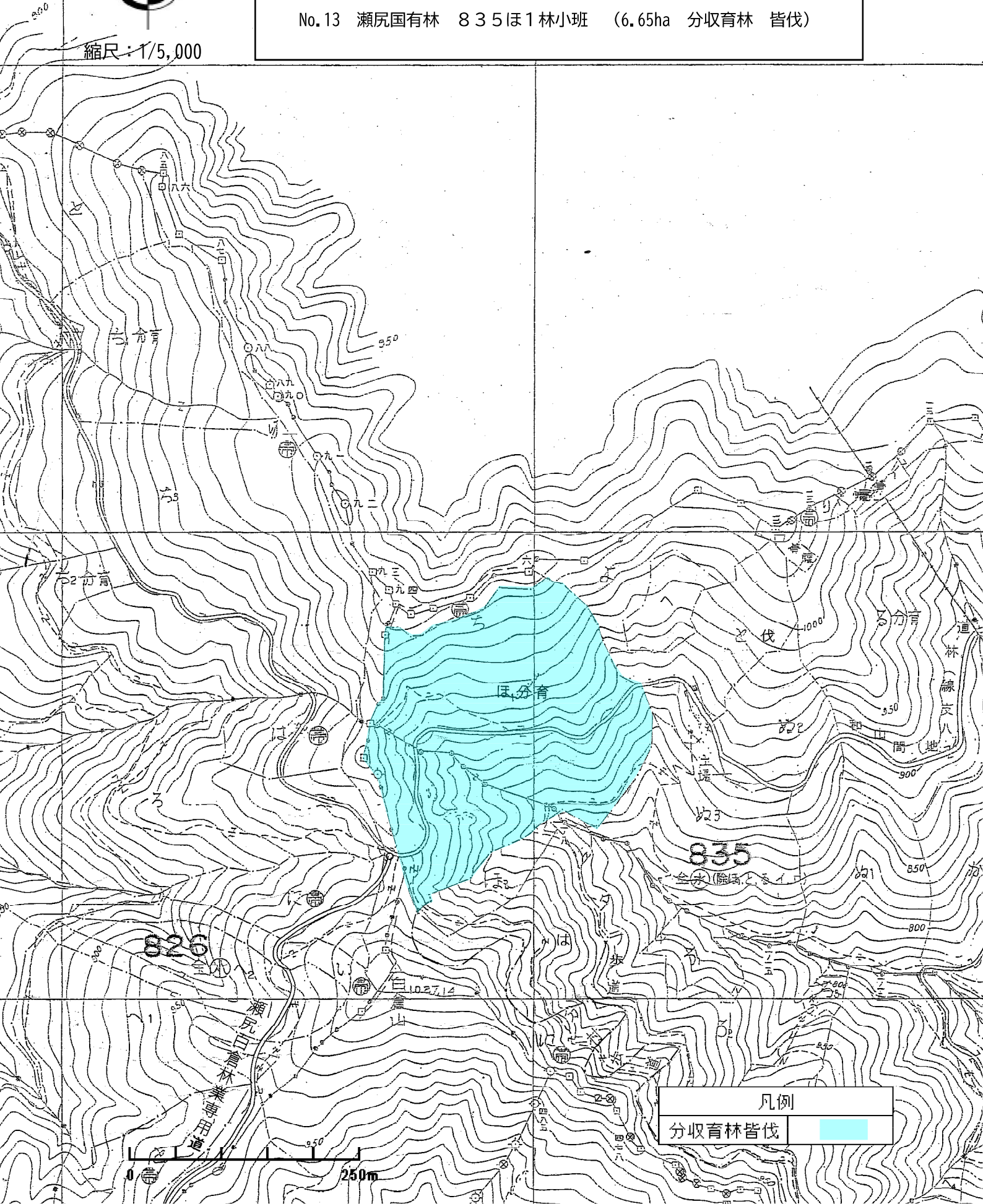
調査委託箇所基本図 8/9枚

静岡県浜松市天竜区龍山町

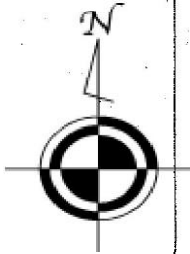
No.13 瀬尻国有林 835ほ1林小班 (6.65ha 分収育林 皆伐)



縮尺: 1/5,000



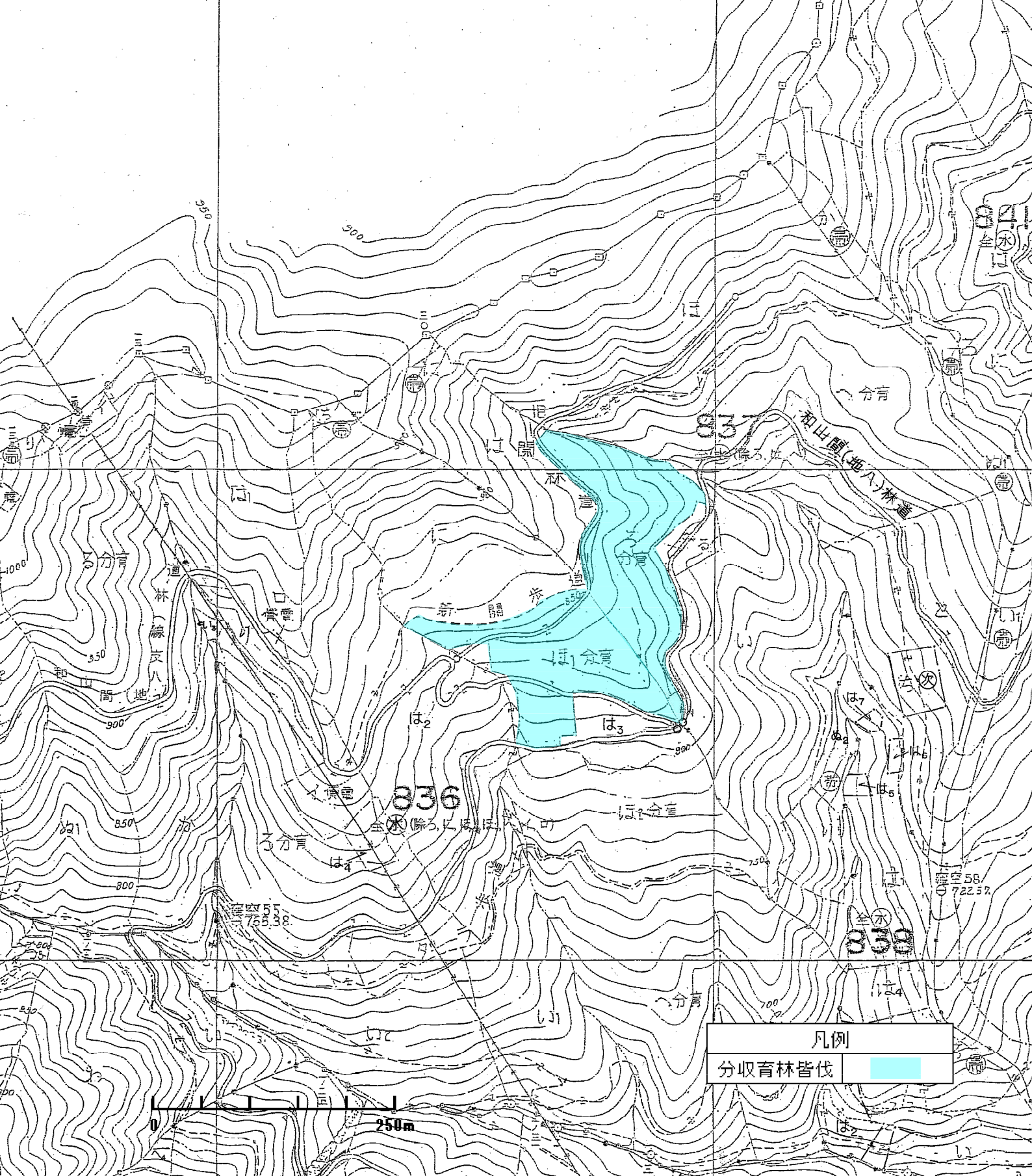
凡例	
分収育林皆伐	



縮尺：1/5,000

令和8年度 天竜森林管理署収穫調査業務委託
 調査委託箇所基本図 9/9枚
 静岡県浜松市天竜区龍山町

No.14 瀬尻国有林 836ほ1 林小班 (1.67ha 分収育林 皆伐)
 No.14 瀬尻国有林 837ろ 林小班 (2.56ha 分収育林 皆伐)



凡例
 分収育林皆伐

