

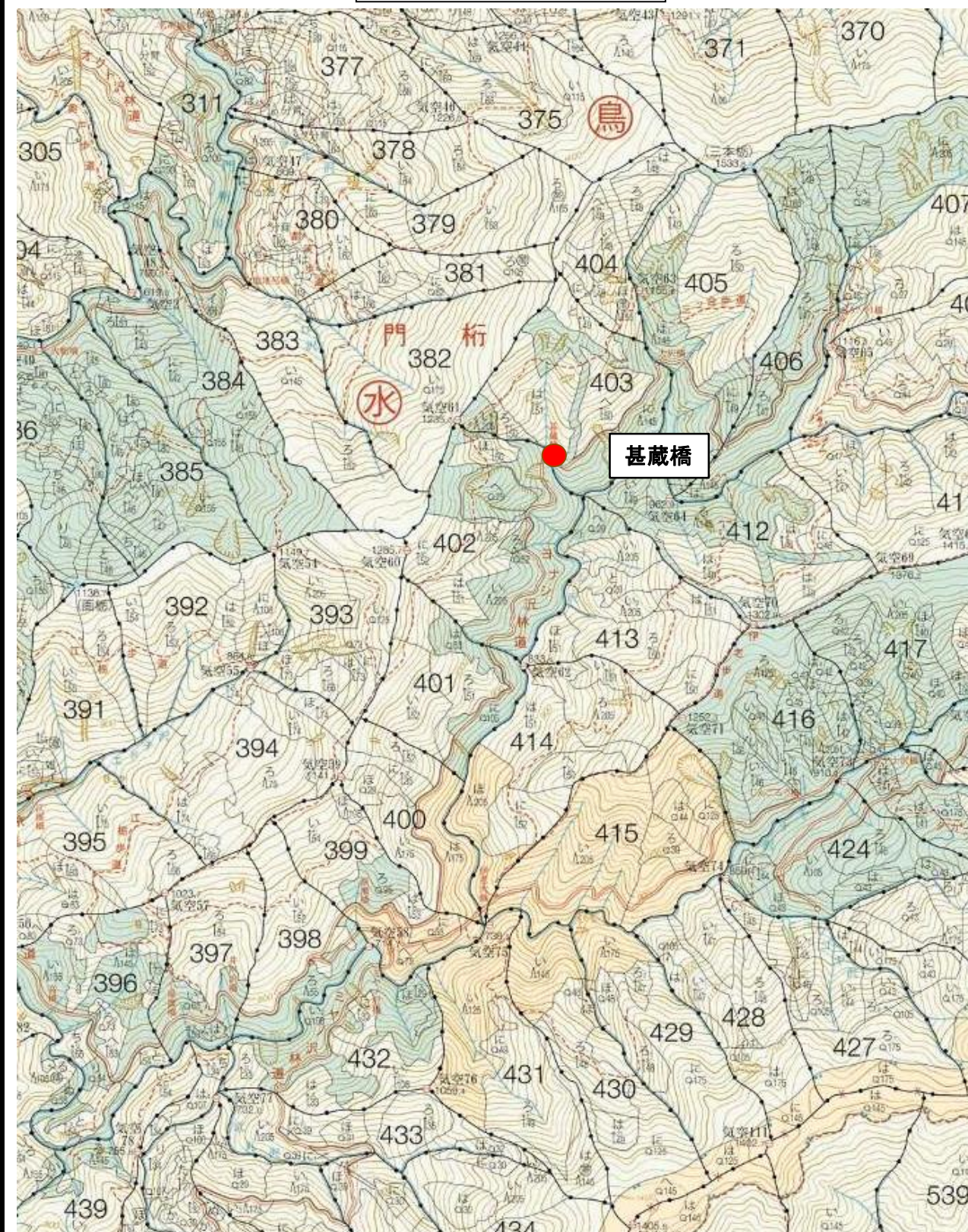
令和7年度

ヨナシ沢林道(甚蔵橋)改良工事(R7補正)

設計図

天竜森林管理署

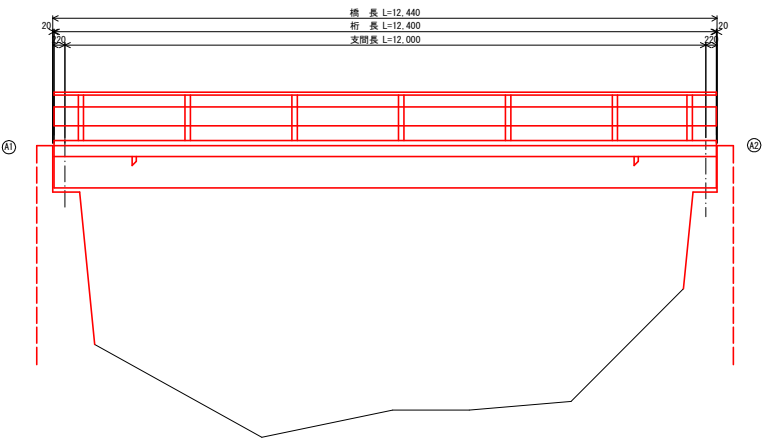
位置図



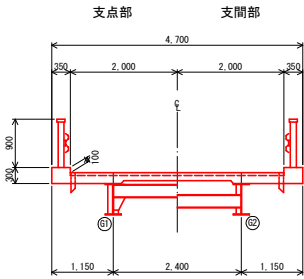


甚蔵橋 現況橋梁一般図

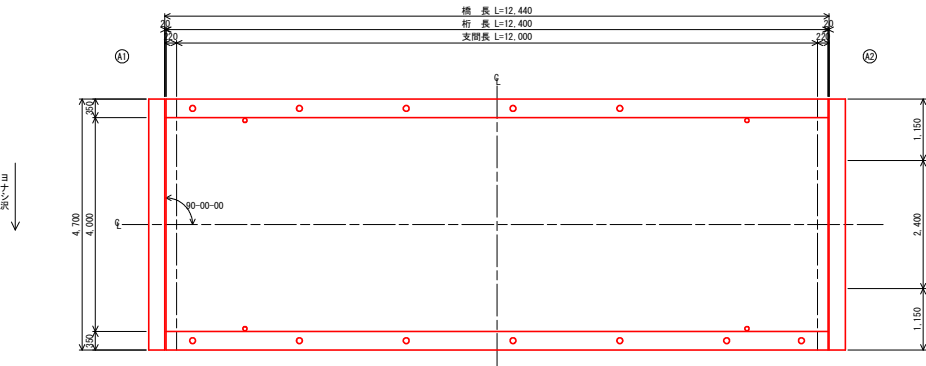
側 面 図 S=1:50



断 面 図 S=1:50



平 面 図 S=1:50



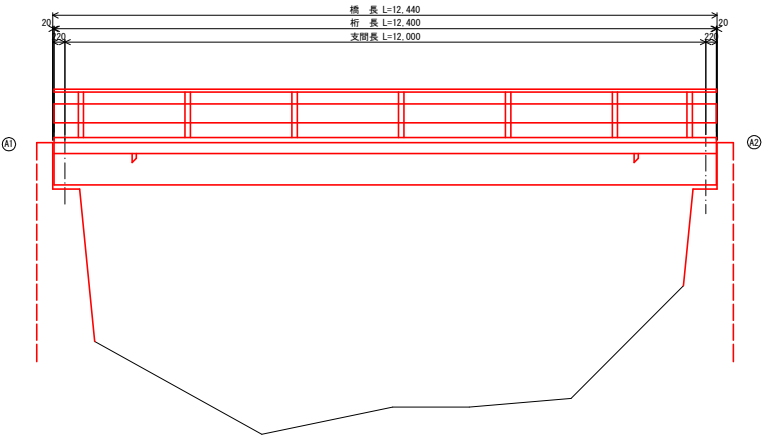
橋梁諸元

竣工年	1969 (昭和44年)
設計荷重	TL-14
路線名	ヨナン沢林道
上部工	単純H桁橋
下部工	重力式橋台
橋 長	12,440m
支間長	12,000m
全幅員	4,700m
斜 角	90-0-0
適用示方書	不明

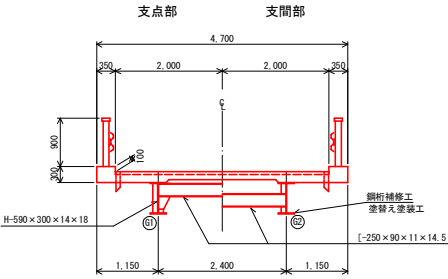
業 務 名	ヨナン沢林道 (甚蔵橋) 改良工事 (R7補正)		
業務場所	静岡県浜松市天竜区水窪町地頭方 地頭方国有林402㌔1林小班		
図 面 名	現 況 橋 梁 一 般 図		
作成年月日			
縮 尺	図 示	図面番号	- / -
作成機関名	関東森林管理局 天竜森林管理署		
作 成 者		審査者	
変更年月日			
変更作成者		変更審査者	

基蔵橋 補修一般図

側面図 S=1:50

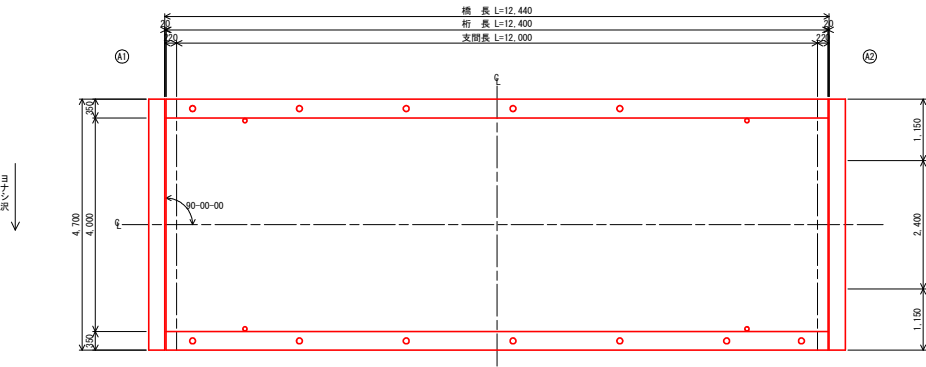


断面図 S=1:50



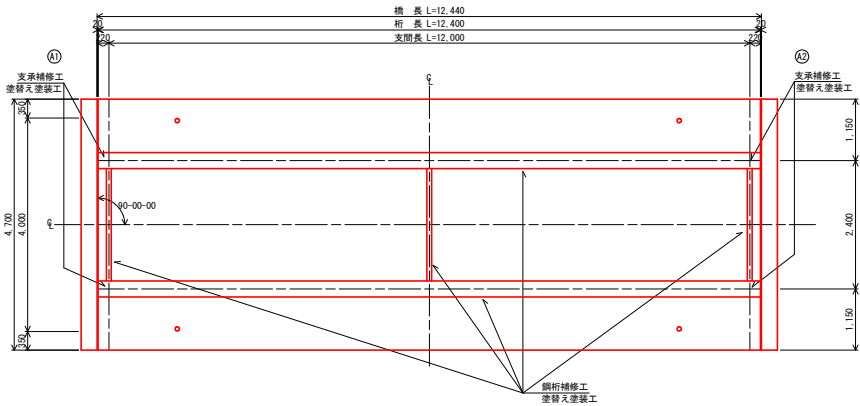
平面図 S=1:50

(橋面)

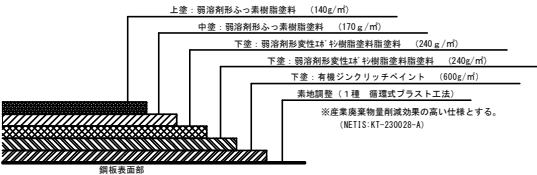


平面図 S=1:50

(桁下面)



塗装塗替工事 (Rc-I 塗装系) S-Free



※塗装仕様は鋼道橋補修・防食保護のRc-I塗装系に準拠  
(平成26年3月 社団法人日本道路協会)

塗替え塗装工事仕様表 Rc-I 塗装系 (スプレー ※1)			
塗装工程	塗料名	使用量 (g/m <sup>2</sup> )	塗装間隔
清掃・水洗い			
素地調整	1種 ※3		4時間以内
防食下地	有機ジンクリッチペイント	600	1日～10日 ※2
下塗	弱溶剤形変性エポキシ樹脂塗料下塗	240	1日～10日
下塗	弱溶剤形変性エポキシ樹脂塗料下塗	240	1日～10日
中塗	弱溶剤形変性エポキシ樹脂塗料中塗、赤系	170	1日～10日
上塗	弱溶剤形変性エポキシ樹脂塗料上塗、赤系	140	1日～10日

※1 原則はスプレー塗装とするが、発注者との協議の上で、はけ、ローラーに変更もできる。  
※2 現場の施工条件に応じて塗装間隔を別途取り決める場合もある。  
※3 プラスト処理による除せい度は150 Sa2 1/2 とする。  
1. 素地調整工は、循環式プラスト工法 (KT-2300B-A) 【建設技術証明第2201号】とする。  
2. プラスト処理した鋼材表面には、鋼粉や粉塵が食い込む場合があり、その後の塗装の欠陥となるので、圧縮空気またはワイヤーブラシなどで清掃し、全て除去しておくこと。  
3. 塗装施工とプラスト作業を同一作業領域で施工すると塗膜が粉塵などを巻き込む恐れがあることから、同時施工を避けるか作業領域をポリシートなどで完全に仕切ること。

注記  
1) 本図面は既設資料および現地測定を基に作成した図面である。  
施工の際には再度調査を行うこと。

補修一覧表

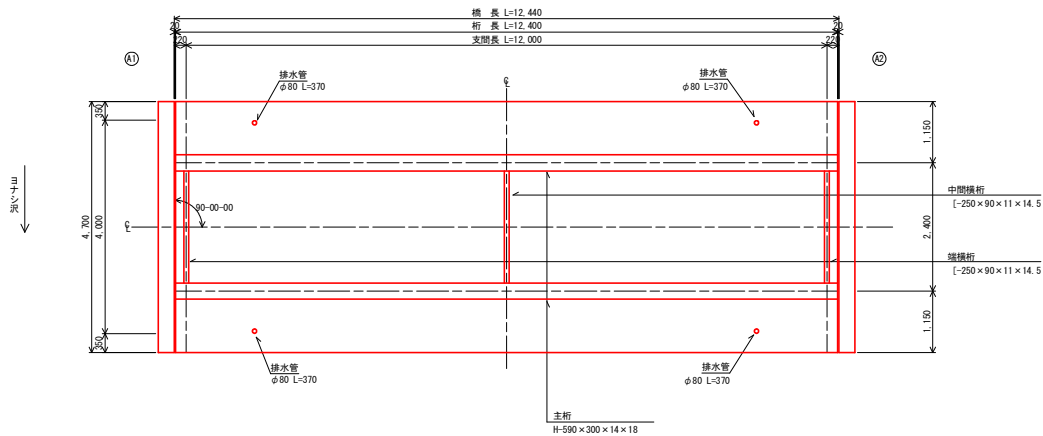
補修工種	補修内容
鋼部材補修工	塗装塗替え工事

業務名	ヨナシ沢林道 (基蔵橋) 改良工事 (R7補正)
業務場所	静岡県浜松市天竜区水窪町地頭方 地頭方国有林402い1林小班
図面名	補修一般図
作成年月日	
縮尺	図示 図面番号 - / -
作成機関名	関東森林管理局 天竜森林管理署
作成者	審査者
変更年月日	
変更作成者	変更審査者

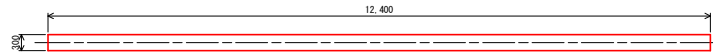
## 甚蔵橋 鋼部材補修図

平面图 S=1:50

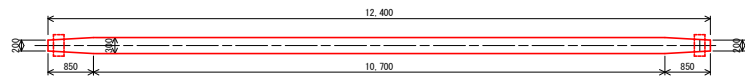
(桁下面)



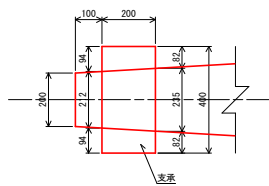
平面図(上フランジ)



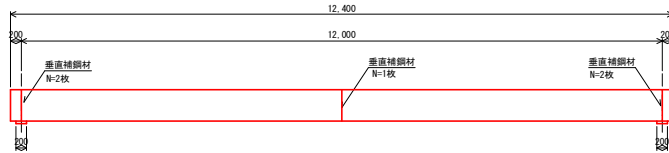
平面図(下フランジ)



下フランジ詳細図 S=1:10

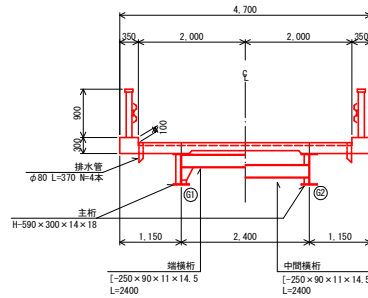


側面図 S=1:50

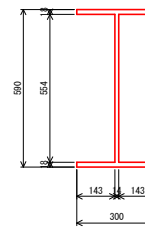


断面图 S=1:50

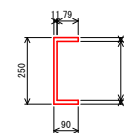
支点部 支間部



主桁断面图 S=1:10



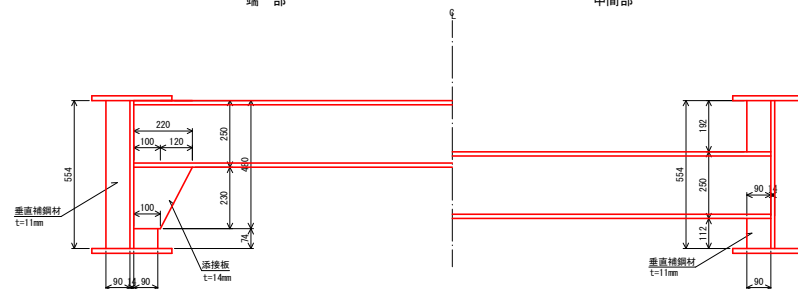
横桁断面図 S=1:10



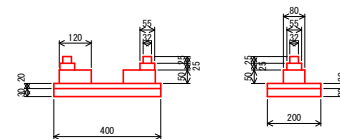
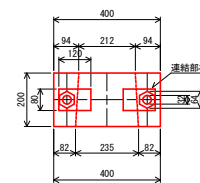
断面图 S=1:10

端 部

中間部



支承断面图 S=1:10

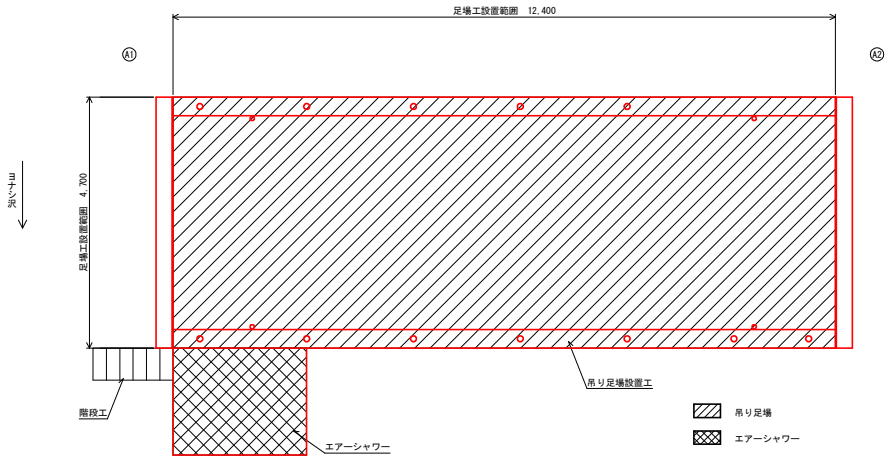


数 量 表				
主桁補修工				
数量区分	規格	単位	数量	備考
湿式塗膜剥離工		m <sup>2</sup>	57.4	口ス食ま
塗替え塗装工	鋼板換型防食塗装（サビバリヤー同等品）	m <sup>2</sup>	57.4	

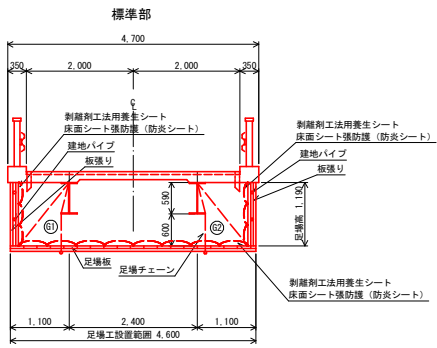
業務名	ヨナシ沢林道（巖藏橋）改良工事（R7補正）		
業務場所	静岡県浜松市天竜区水窪町地頭方 地頭方森林4021林小班		
図面名	鋼部材補修図		
作成年月日			
縮尺	図 示	図面番号	- / -
作成機関名	関東森林管理局 天竜森林管理署		
作成者	審査者		
変更年月日			
変更作成者	変更審査者		

基蔵橋 施工計画図（参考図）

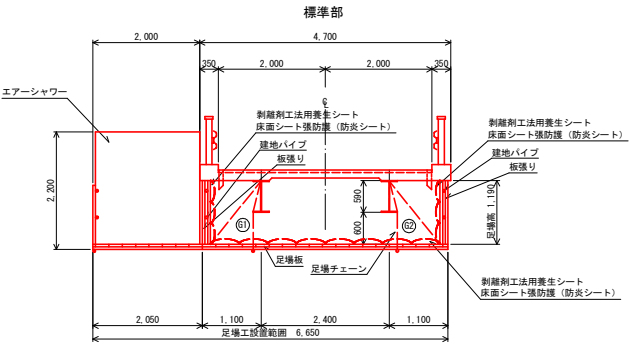
平面図 S=1:50



断面図 S=1:50



断面図 S=1:50



注記  
現地計測により作成、施工に先立ち現地計測を行うこと。

業務名	ヨナン沢林道（基蔵橋）改良工事（R7補正）		
業務場所	静岡県浜松市天竜区水窪町地頭方 地頭方国有林402㍿1林小班		
図面名	施工計画図（参考図）		
作成年月日			
縮尺	図示	図面番号	- / -
作成機関名	関東森林管理局 天竜森林管理署		
作成者		審査者	
変更年月日			
変更作成者		変更審査者	