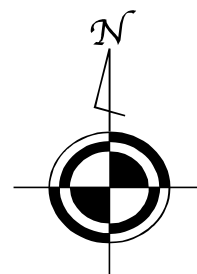


三ヶ日・気賀地区造林(下刈・除伐)請負事業(R7補正翌債・強靱化)

所 在: 静岡県湖西市大知波字南山 大知波国有林10わ1林小班外



縮尺: 1/20,000

凡 例

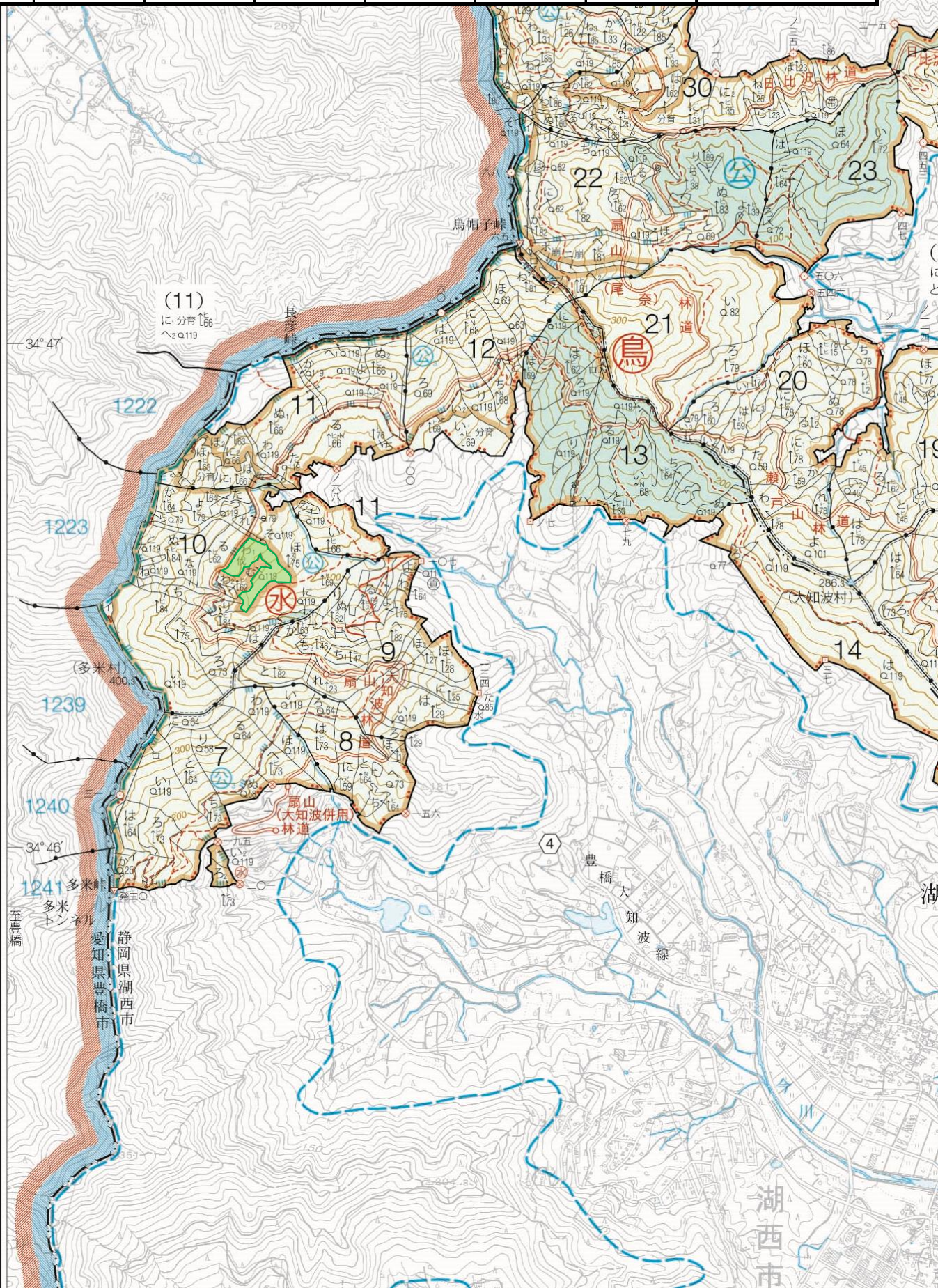
下刈



林 道

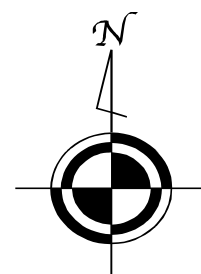


関東森林管理局 天竜森林管理署 三ヶ日・気賀担



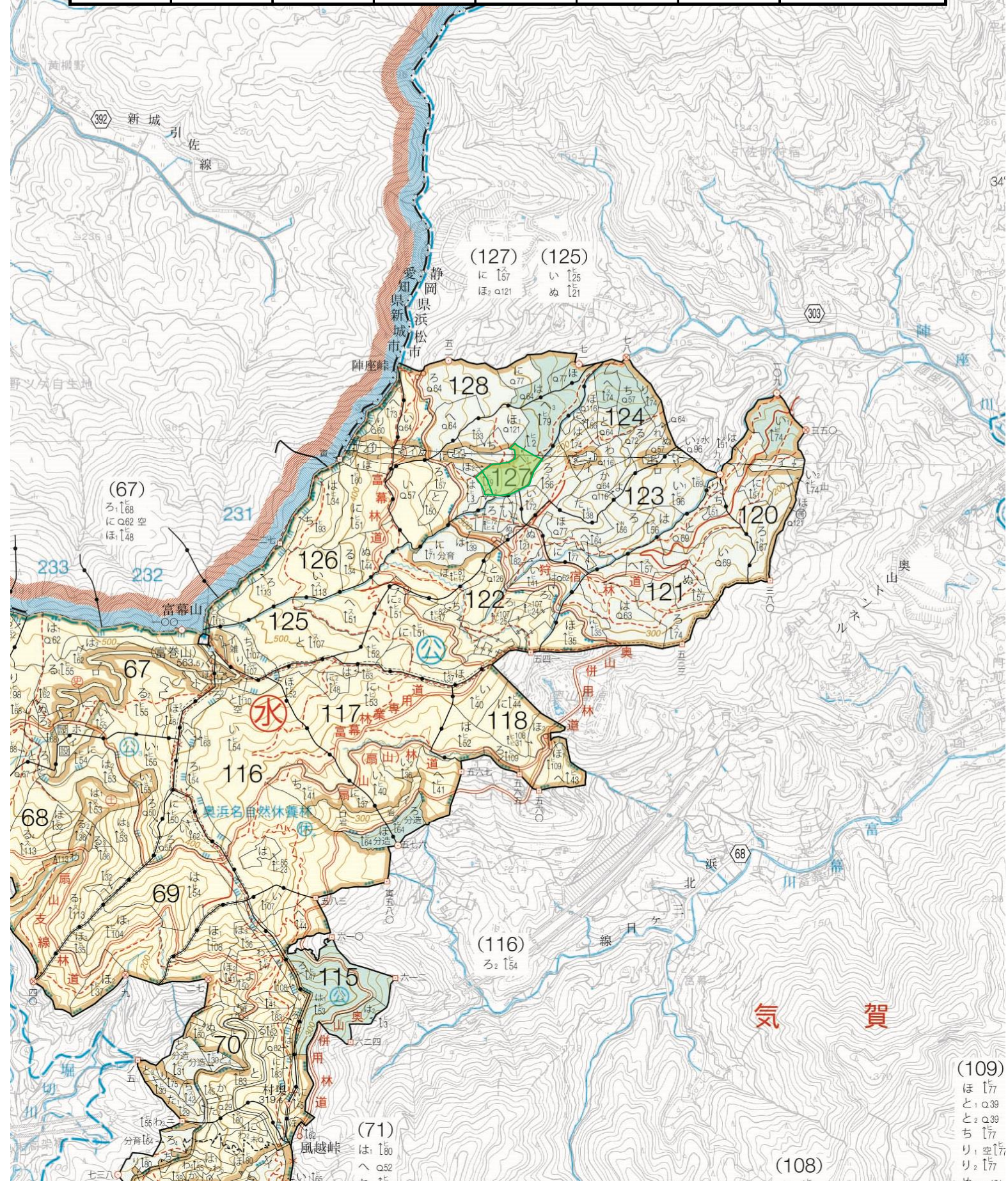
三ヶ日・気賀地区造林(下刈・除伐)請負事業(R7補正翌債・強靱化)

所 在: 静岡県湖西市大知波字南山 大知波国有林10㍓1林小班外



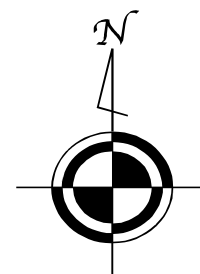
縮尺: 1/20,000

凡 例	下刈	林 道				



三ヶ日・気賀地区造林(下刈・除伐)請負事業(R7補正翌債・強靱化)

所 在: 静岡県湖西市大知波字南山 大知波国有林10わ1林小班外



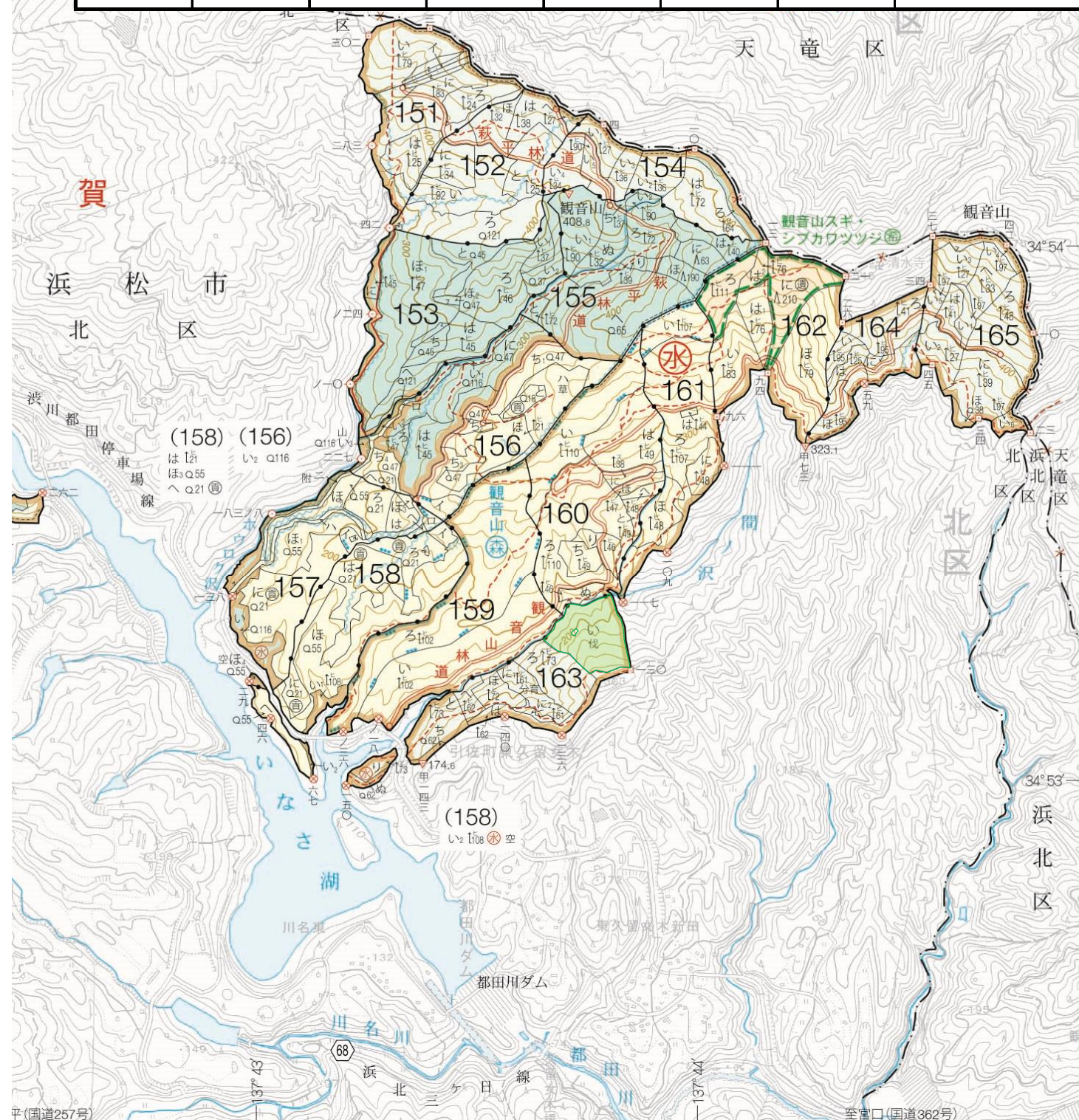
縮尺: 1/20,000

凡 例

下刈

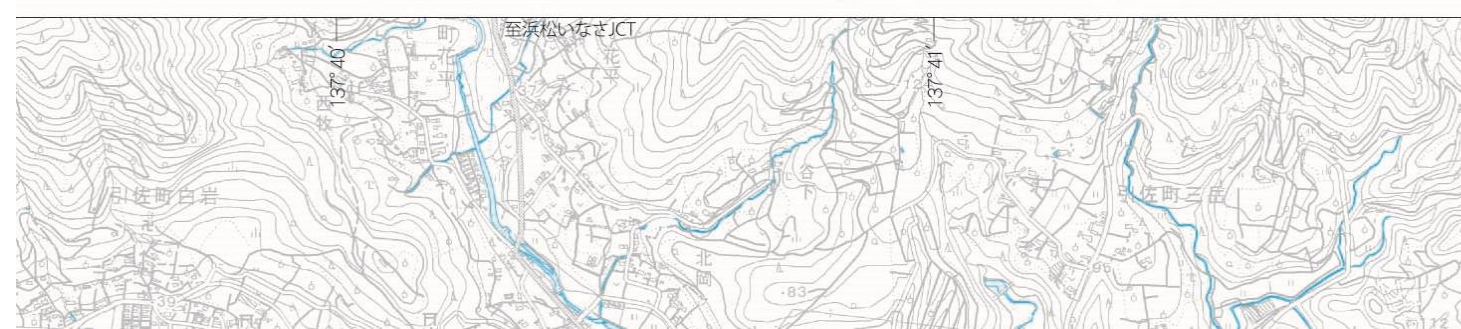


林 道



平(国道257号)

至宮口(国道362号)



三ヶ日・気賀地区造林(下刈・除伐)請負事業(R7補正翌債・強靱化)

所 在: 静岡県湖西市大知波字南山 大知波国有林10わ1林小班外



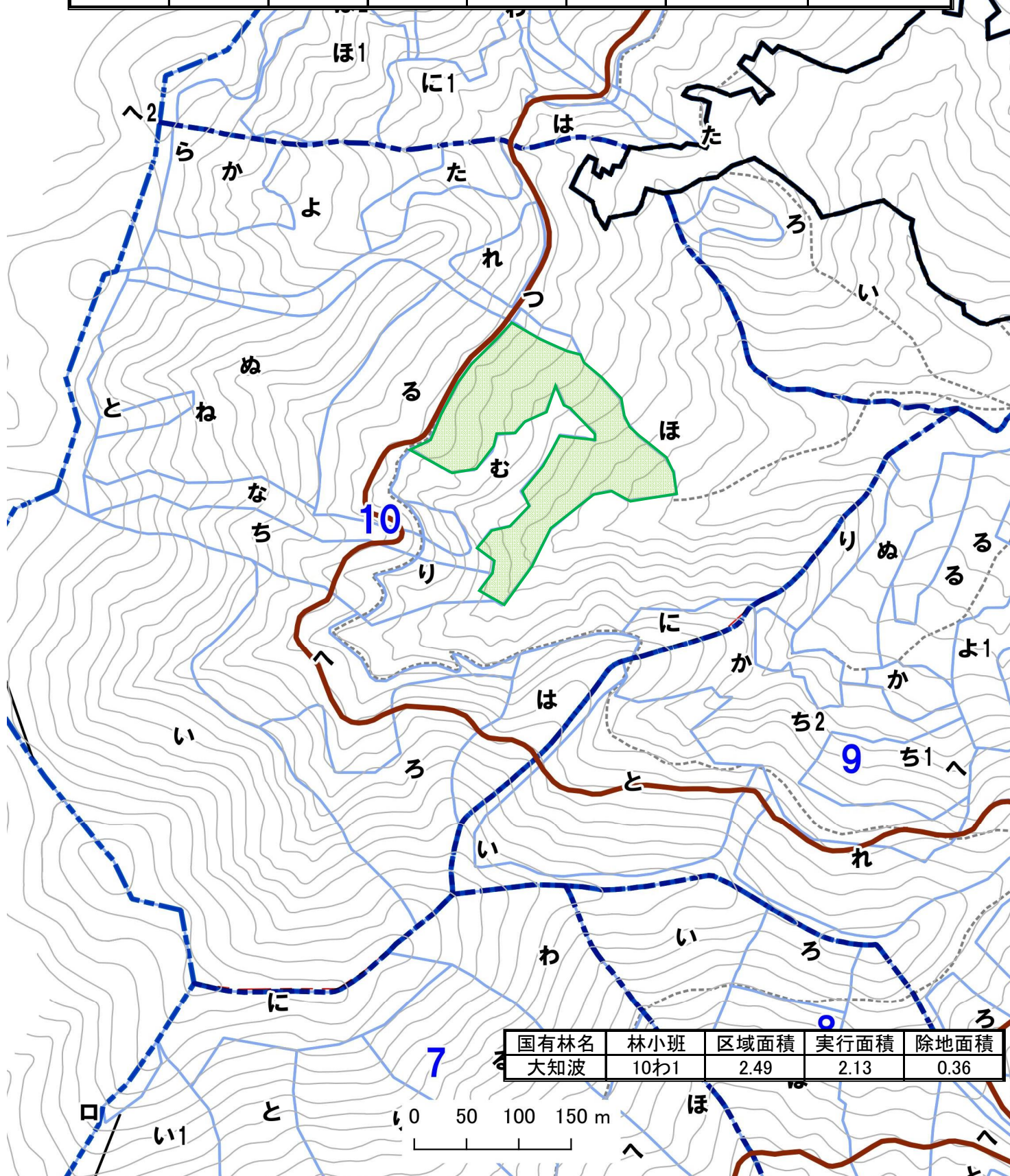
縮尺: 1/5,000

凡 例

下 刈



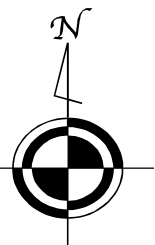
林 道



国有林名	林小班	区域面積	実行面積	除地面積
大知波	10わ1	2.49	2.13	0.36

三ヶ日・気賀地区造林(下刈・除伐)請負事業(R7補正翌債・強靱化)

所 在: 静岡県湖西市大知波字南山 大知波国有林10わ1林小班外



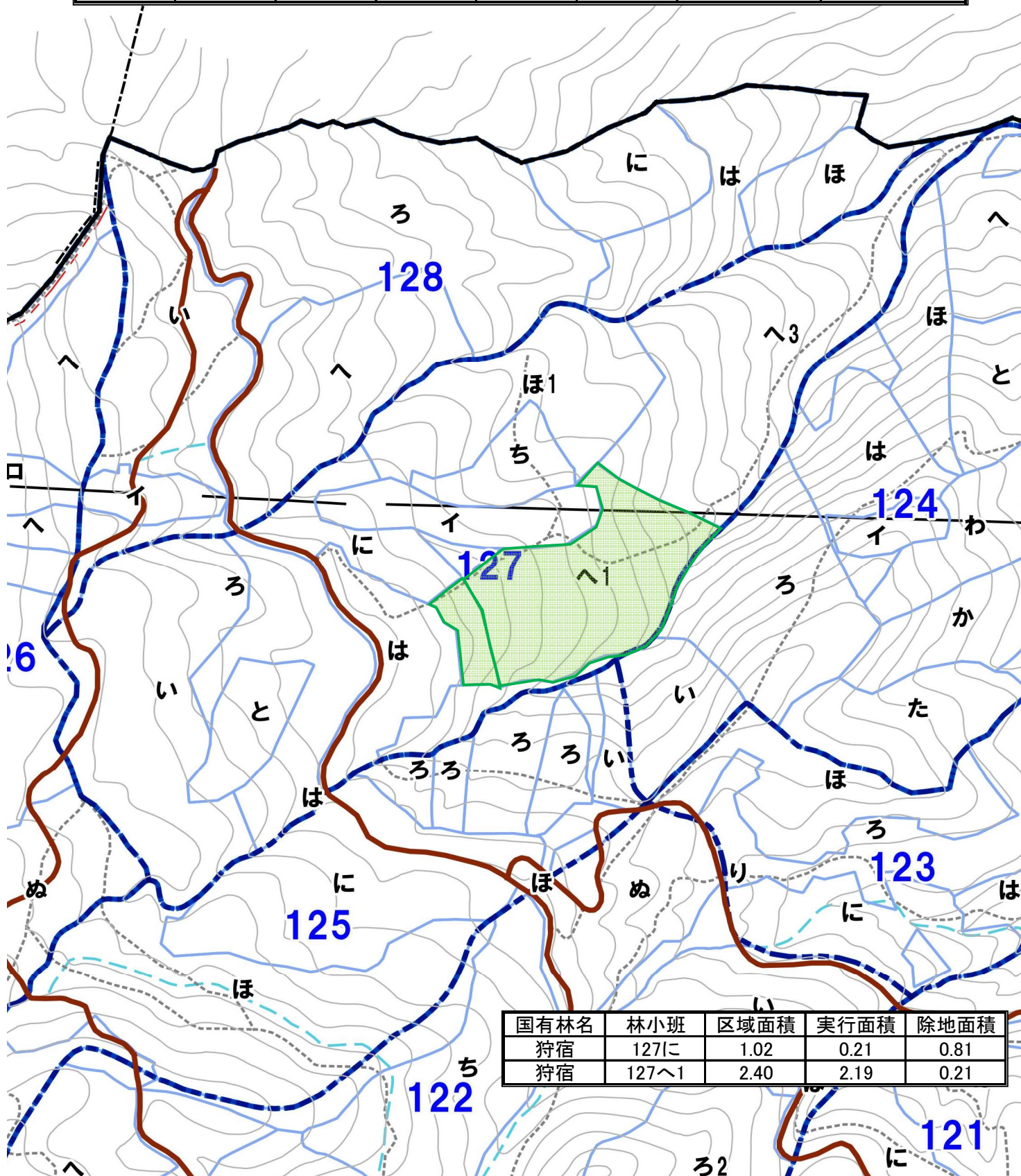
縮尺: 1/5,000

凡 例

下 刈



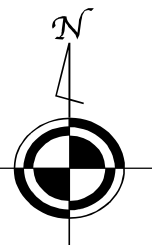
林 道



国有林名	林小班	区域面積	実行面積	除地面積
狩宿	127に	1.02	0.21	0.81
狩宿	127へ1	2.40	2.19	0.21

三ヶ日・気賀地区造林(下刈・除伐)請負事業(R7補正翌債・強靱化)

所 在: 静岡県湖西市大知波字南山 大知波国有林10わ1林小班外



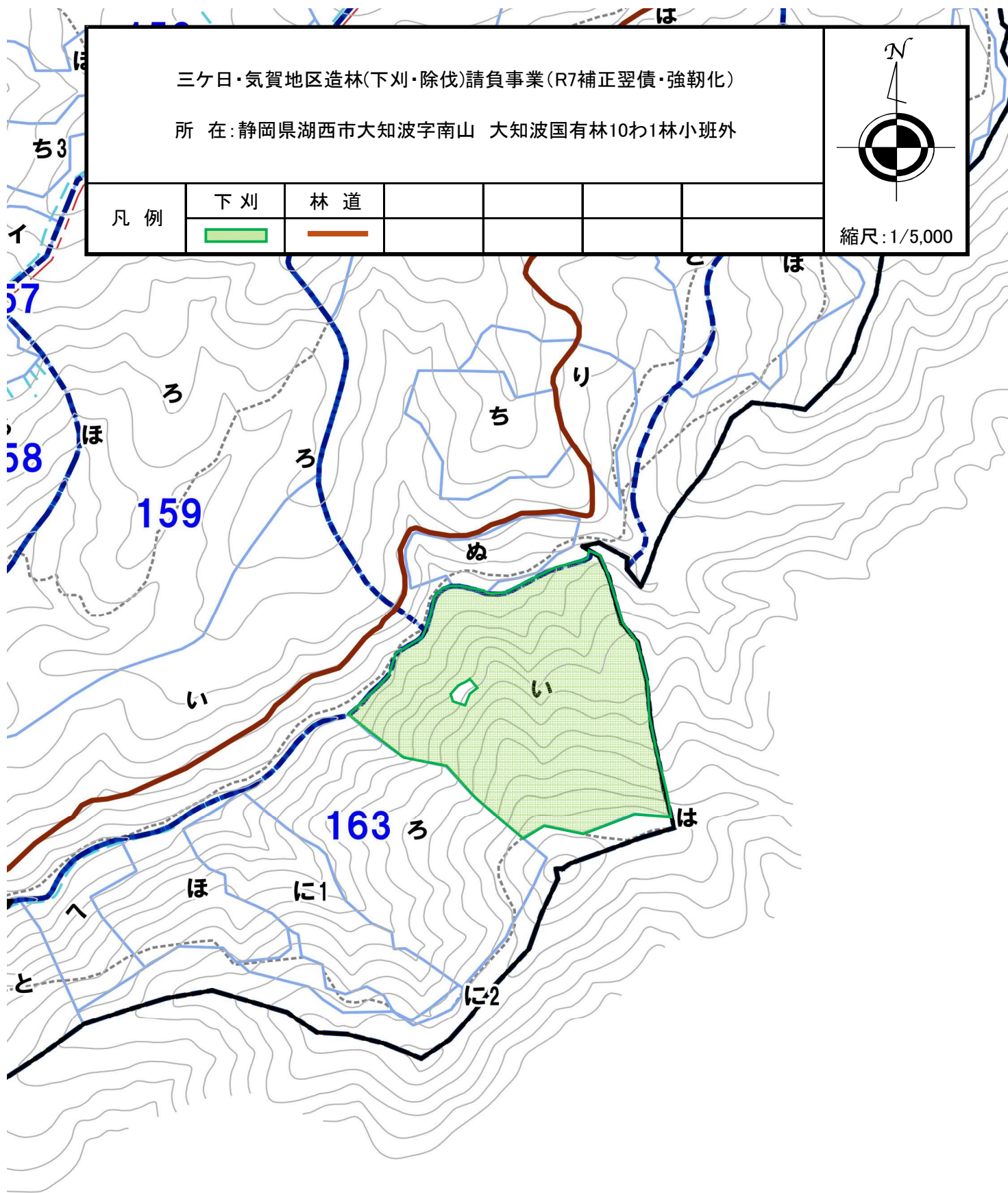
縮尺: 1/5,000

凡 例

下 刈



林 道



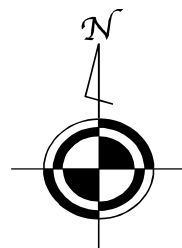
国有林名	林小班	区域面積	実行面積	除地面積
観音山	163い	5.17	4.60	0.57

0 50 100 150 m



三ヶ日・気賀地区造林(下刈・除伐)請負事業(R7補正翌債・強靱化)

所 在:静岡県湖西市大知波字南山 大知波国有林10わ1林小班外



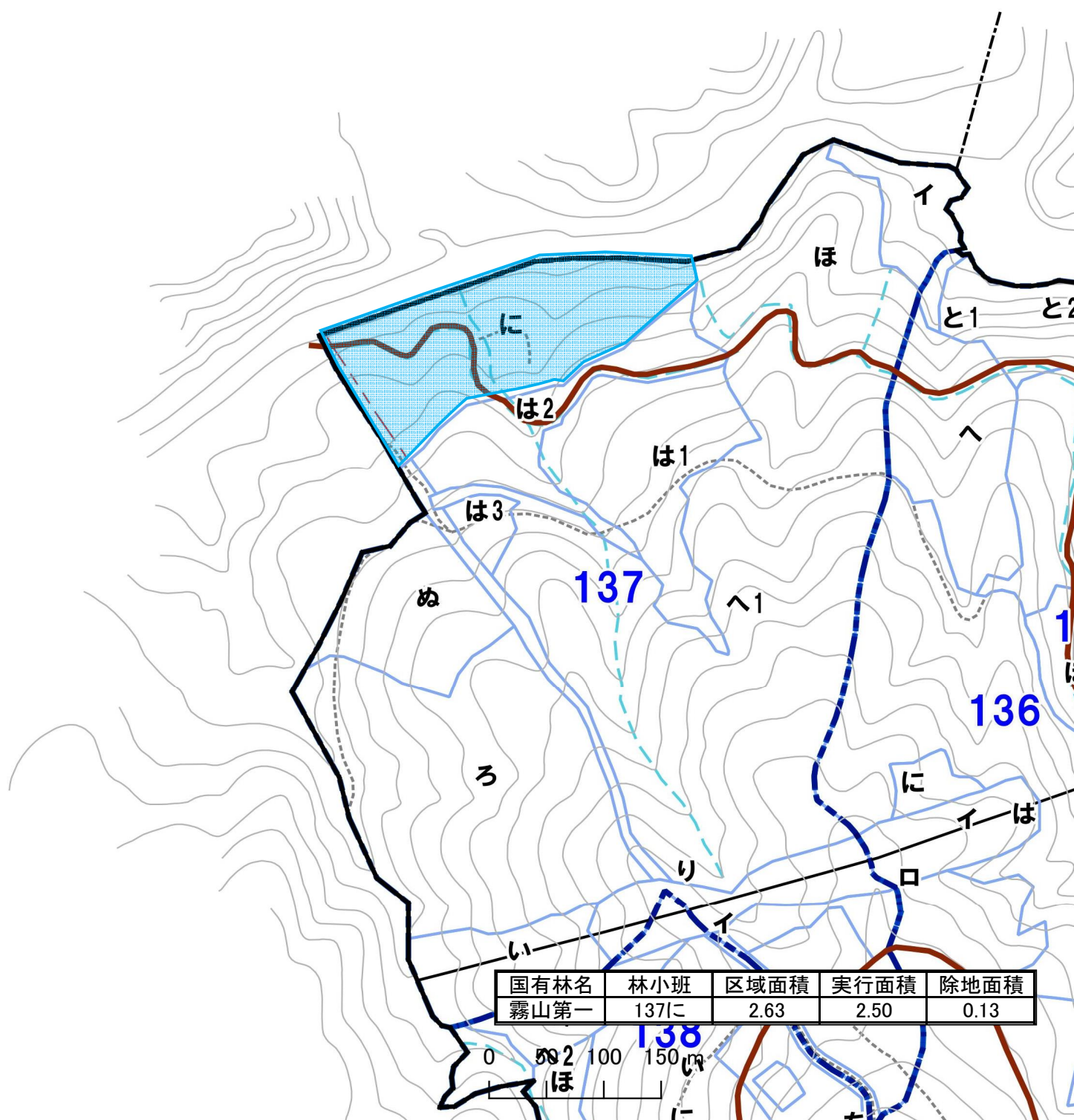
縮尺:1/5,000

凡 例

除 伐



林 道



国有林名	林小班	区域面積	実行面積	除地面積
霧山第一	137に	2.63	2.50	0.13