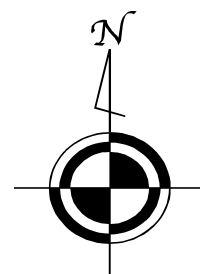


# 京丸地区造林(地拵外)請負事業(R7補正翌債・強靱化)

所 在: 静岡県浜松市天竜区春野町小俣京丸 京丸(大平)国有林565㍓2林小班外



縮尺: 1/20,000

凡 例

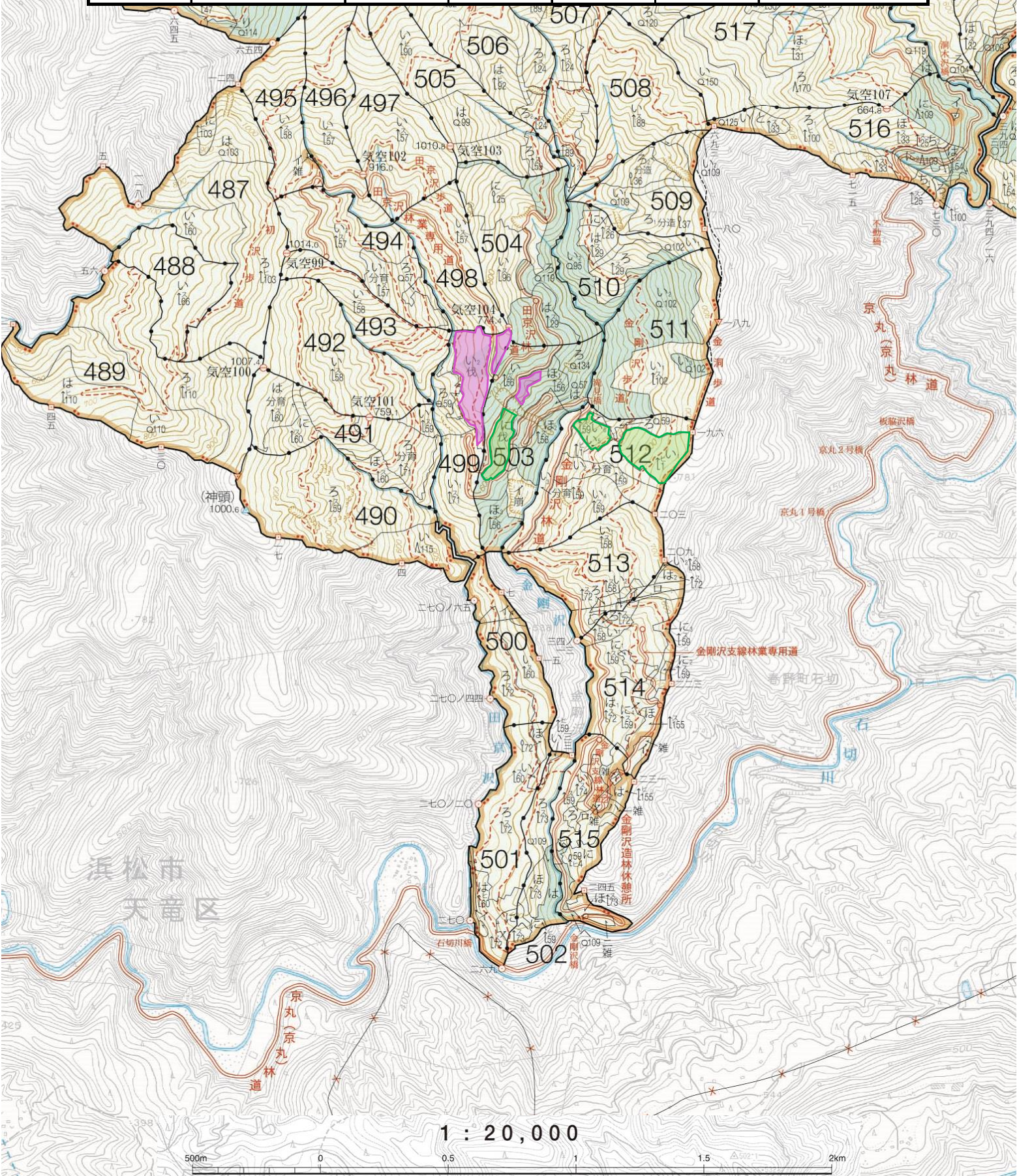
改植・下刈(2回刈)・忌避剤



下刈



林道



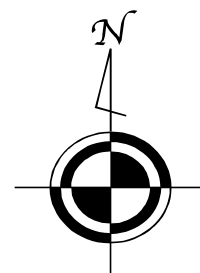
1 : 20,000





京丸地区造林(地拵外)請負事業(R7補正翌債・強靱化)

所 在: 静岡県浜松市天竜区春野町小俣京丸 京丸(大平)国有林565い2林小班外



縮尺: 1/20,000

凡 例

地拵・植付・忌避剤



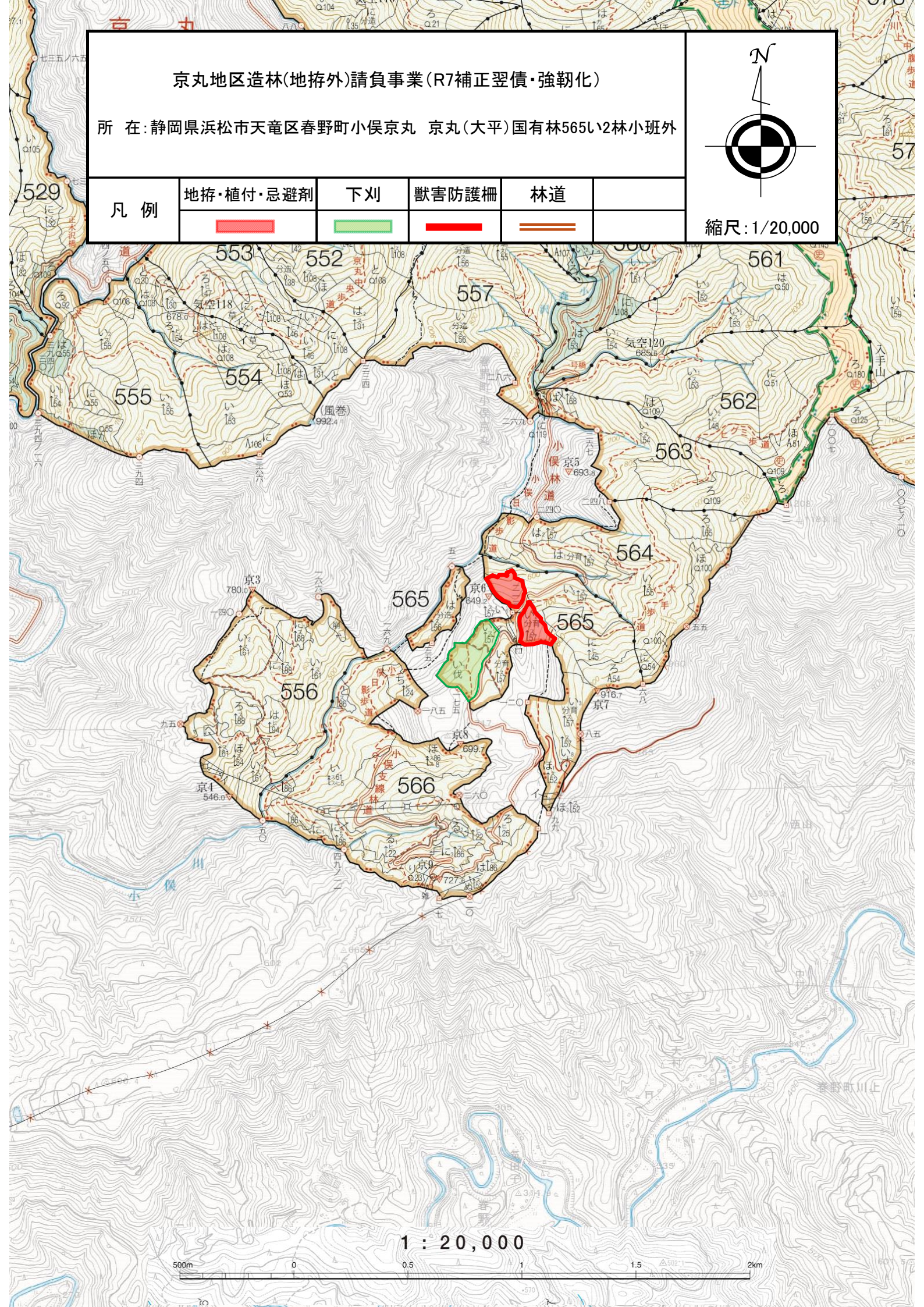
下刈



獣害防護柵



林道



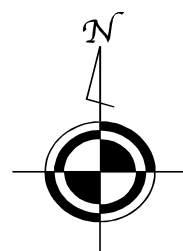
1 : 20,000

500m 0 0.5 1 1.5 2km



京丸地区造林(地拵外)請負事業(R7補正翌債・強靱化)

所 在: 静岡県浜松市天竜区春野町小俣京丸 京丸(大平)国有林565い2林小班外



縮尺: 1/5,000

凡 例

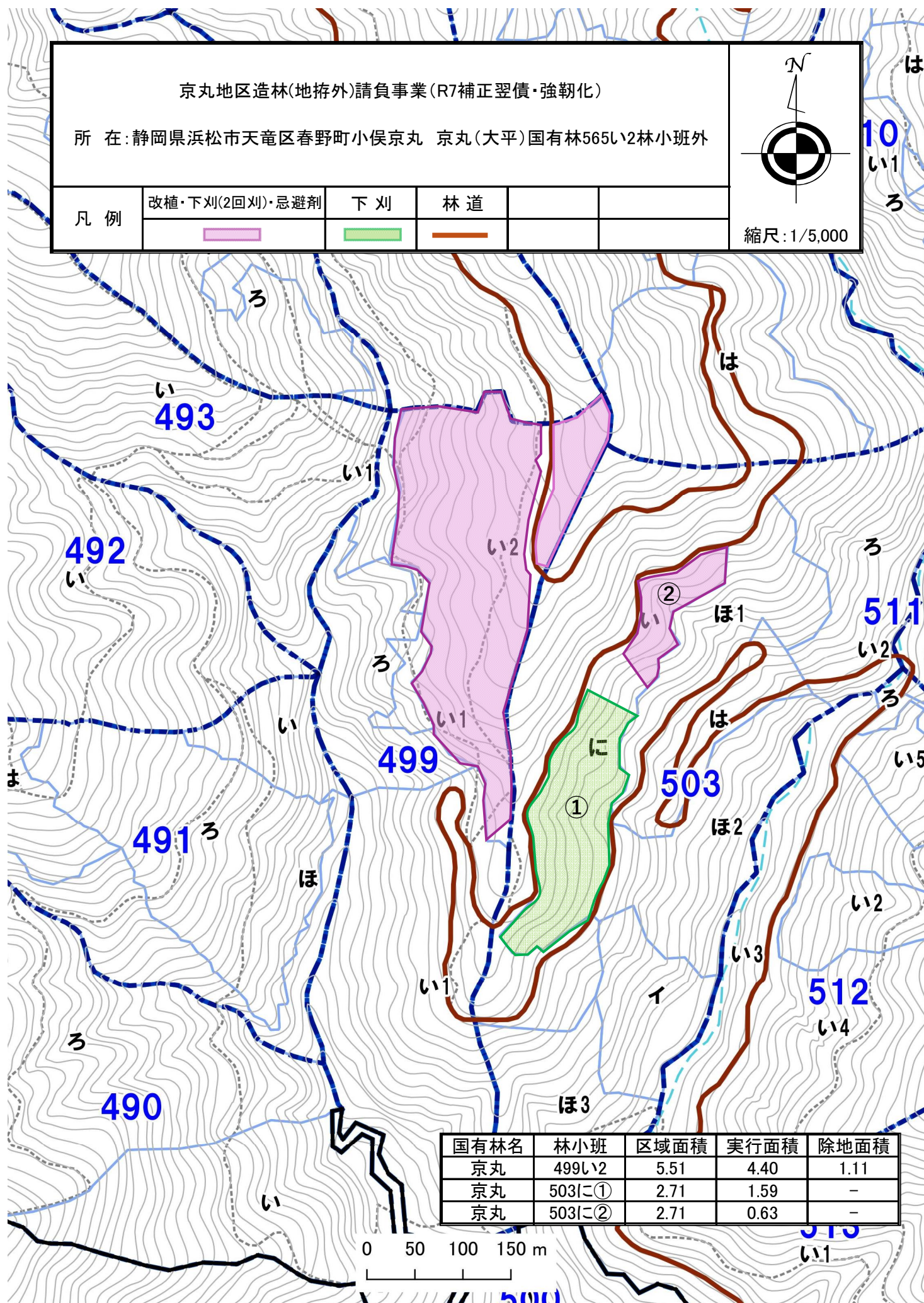
改植・下刈(2回刈)・忌避剤



下 刈

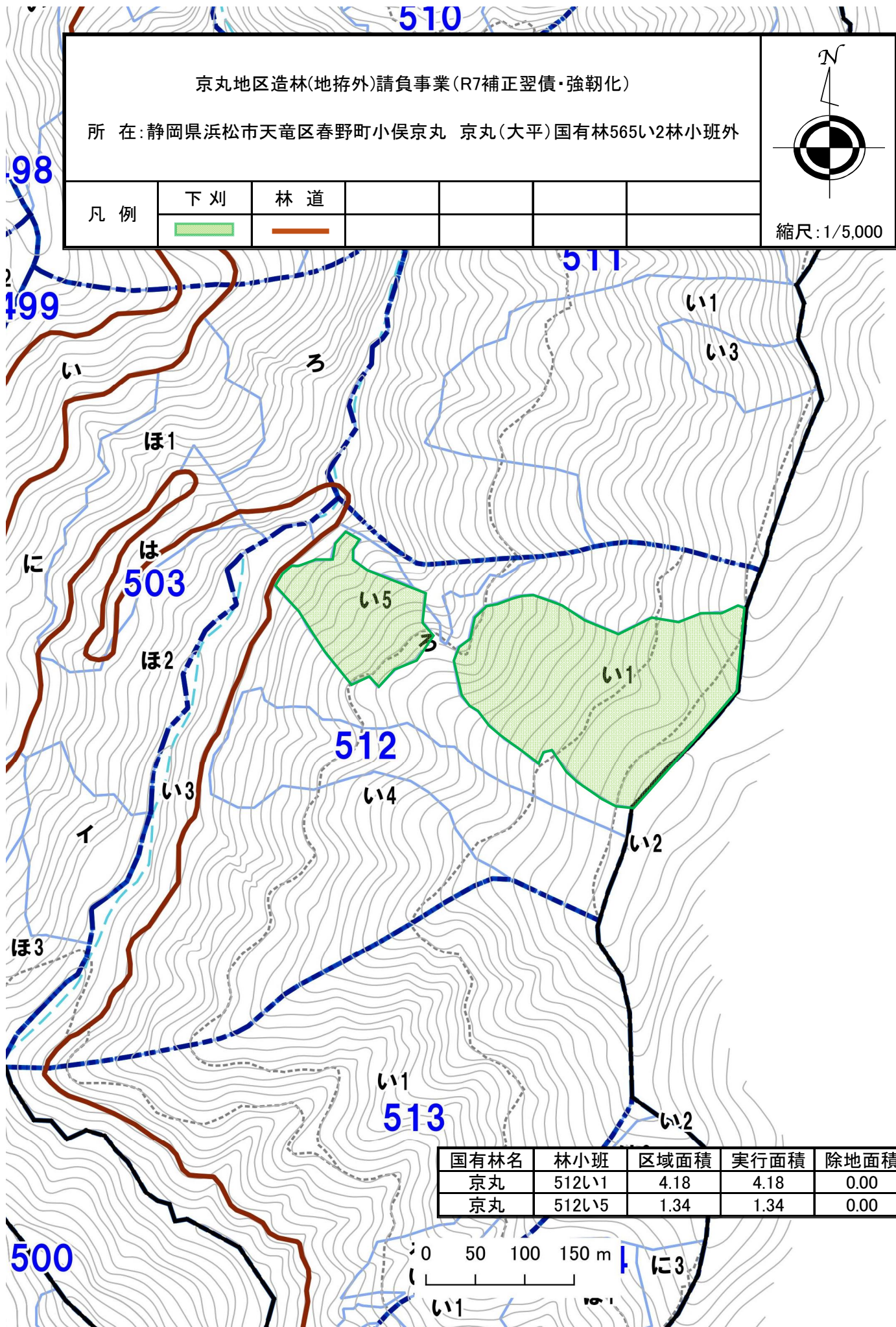


林 道



国有林名	林小班	区域面積	実行面積	除地面積
京丸	499い2	5.51	4.40	1.11
京丸	503に①	2.71	1.59	-
京丸	503に②	2.71	0.63	-

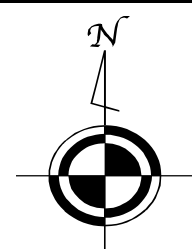






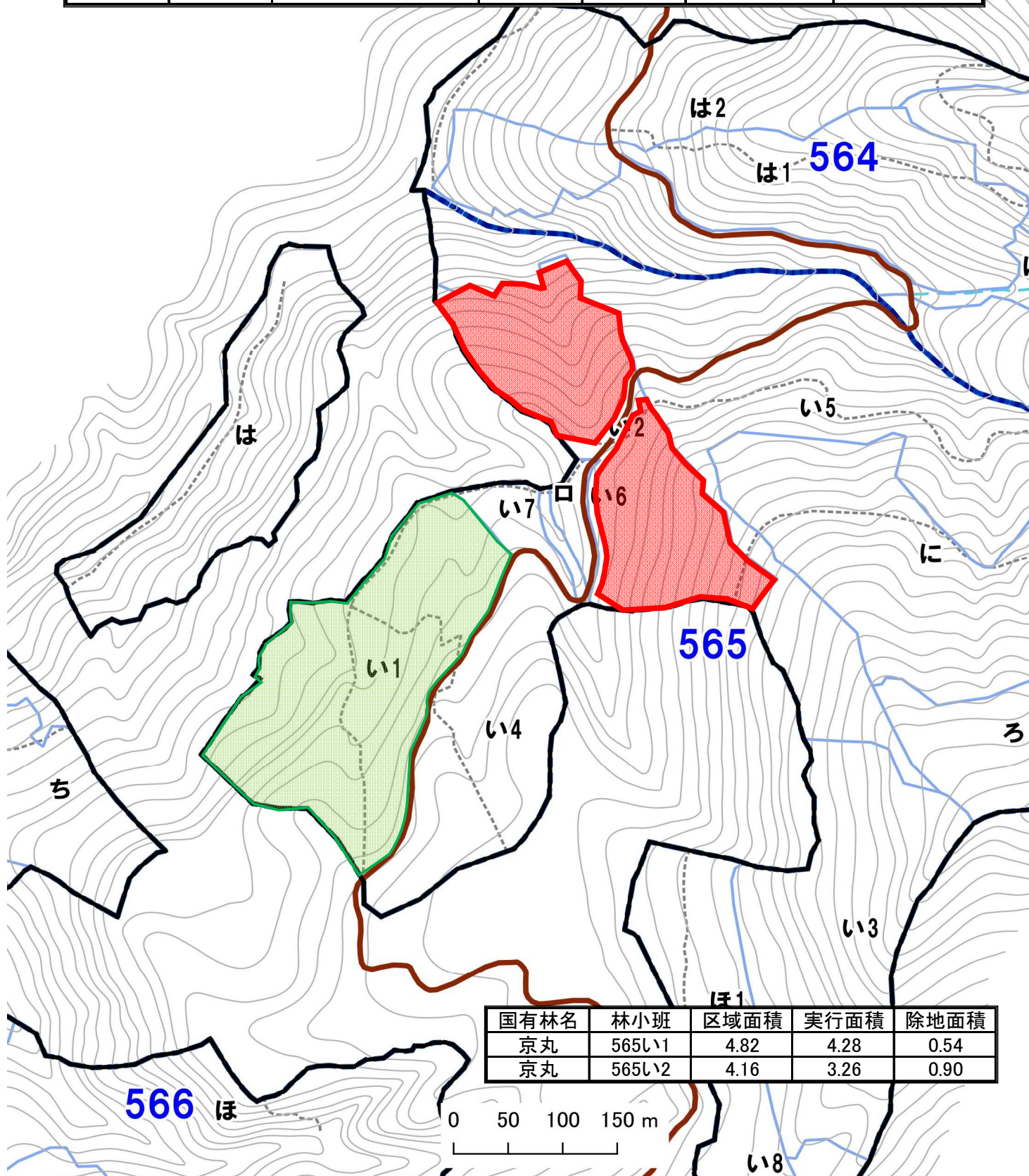
京丸地区造林(地拵外)請負事業(R7補正翌債・強靱化)

所 在 : 静岡県浜松市天竜区春野町小俣京丸 京丸(大平)国有林565い2林小班外



縮尺: 1/5,000

凡 例	下 刈	地拵・植付・忌避剤	獣害防護柵	林 道	



国有林名	林小班	区域面積	実行面積	除地面積
京丸	565い1	4.82	4.28	0.54
京丸	565い2	4.16	3.26	0.90