

令和7年度

杉川地区山腹工測量・設計業務（R7補正）

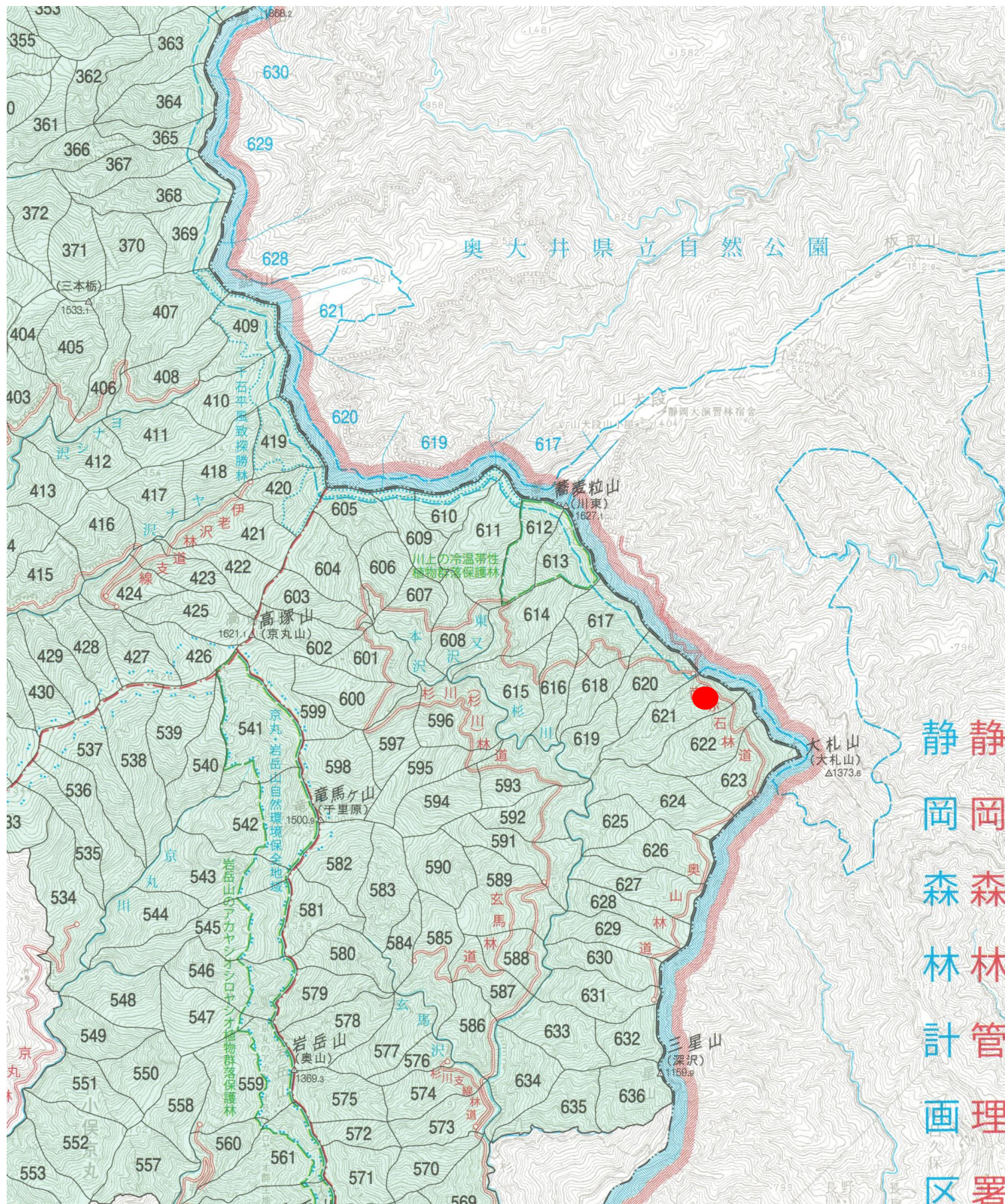
静岡県浜松市天竜区春野町川上 川上国有林621い林小班

図 面 目 録	
図 面 名	葉 数
位置図（1/50,000）	1
位置図（1/20,000）	1
位置図（1/ 5,000）	1

関東森林管理局 天竜森林管理署

杉川地区山腹工測量・設計業務(R7補正) 位置図

静岡県浜松市天竜区春野町川上 川上国有林621い林小班 (縮尺1/50,000)

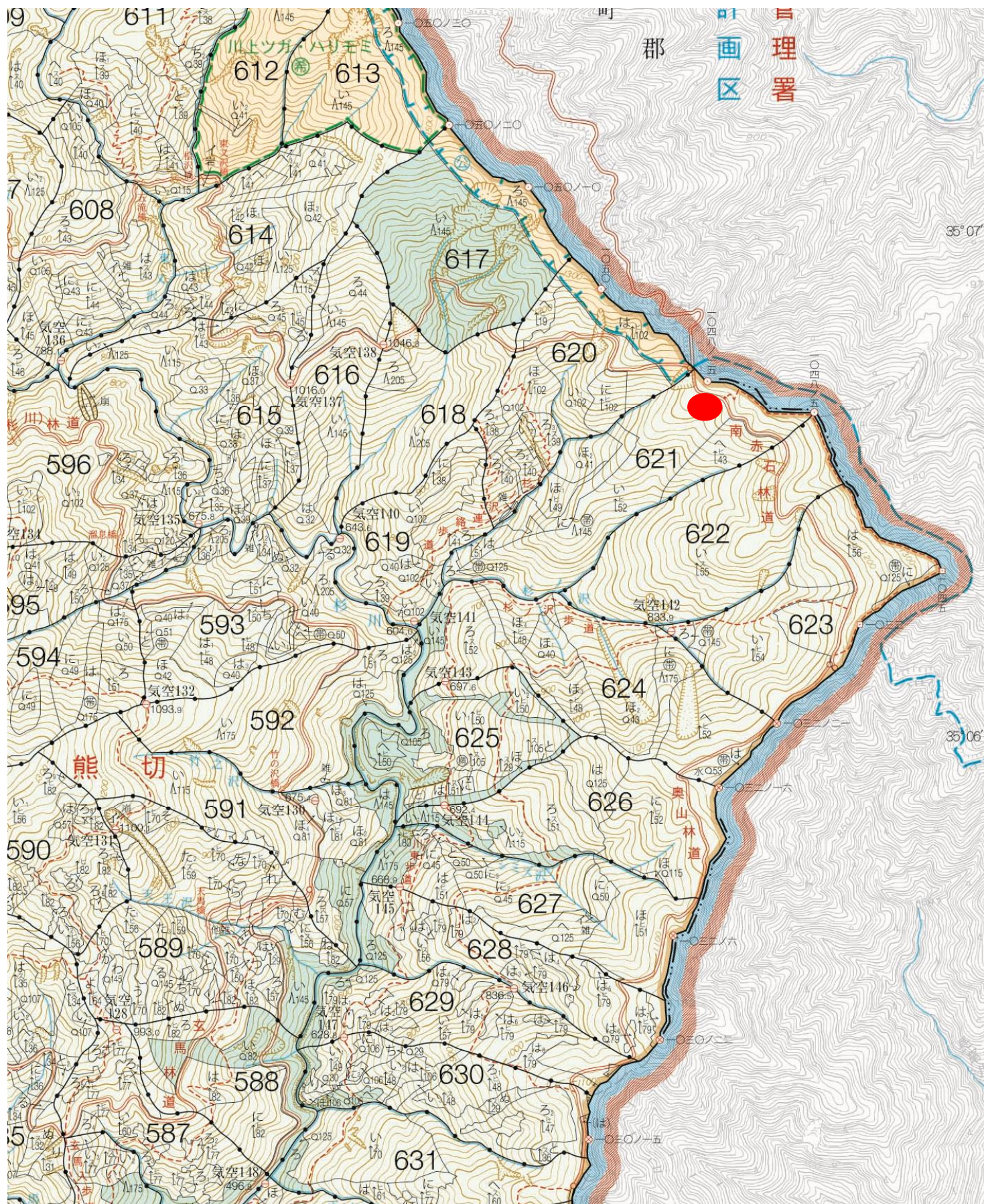


調査箇所(山腹工)



杉川地区山腹工測量・設計業務(R7補正) 位置図

静岡県浜松市天竜区春野町川上 川上国有林621い林小班 (縮尺1/20,000)

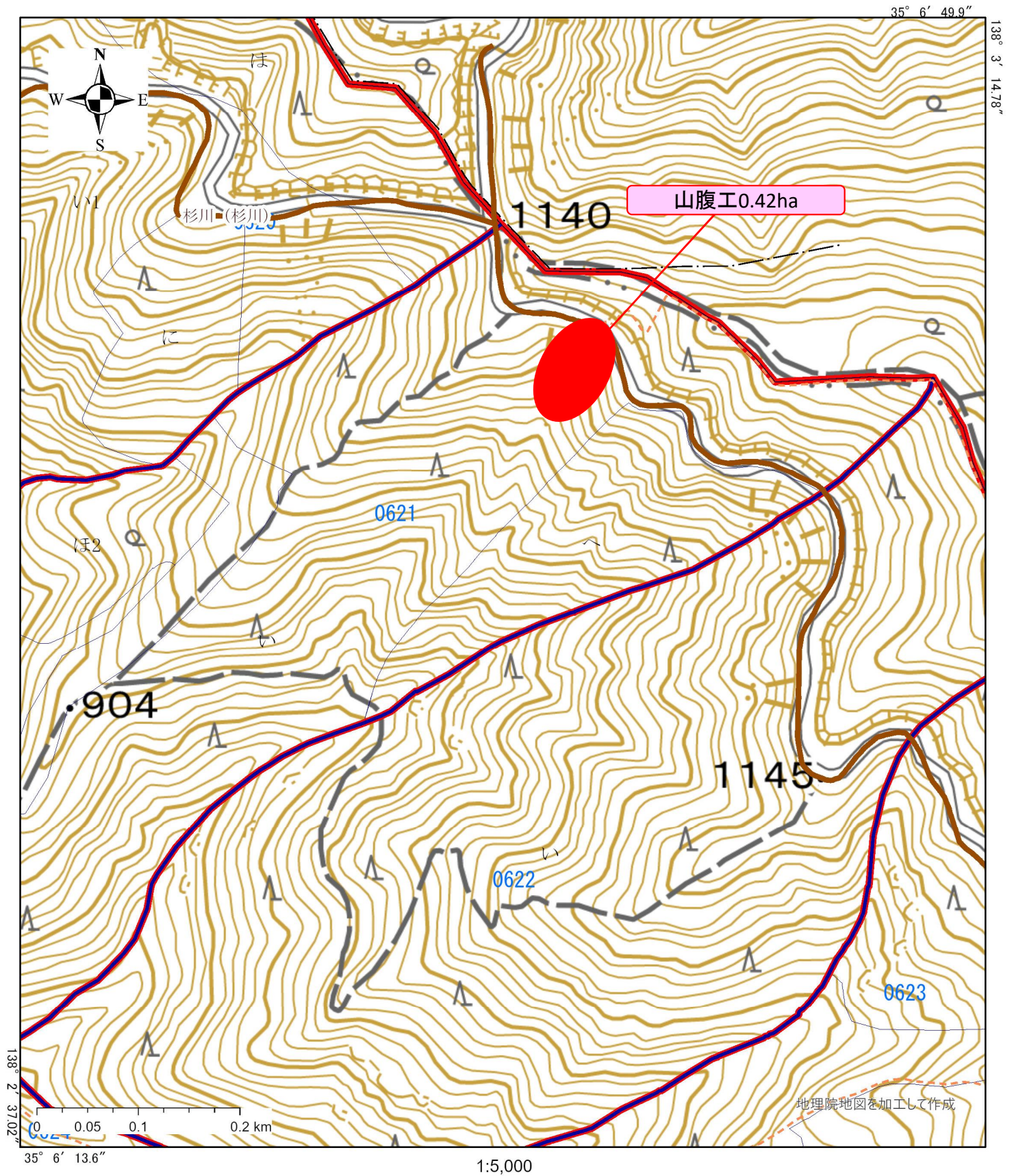


調査箇所(山腹工)



杉川地区山腹工測量・設計業務(R7補正) 位置図

静岡県浜松市天竜区春野町川上 川上国有林621い林小班 (縮尺1/5,000)



調査箇所(山腹工)

