

令和8年度棚倉森林管理署収穫調査業務委託(立木販売)【第2回】

位置図

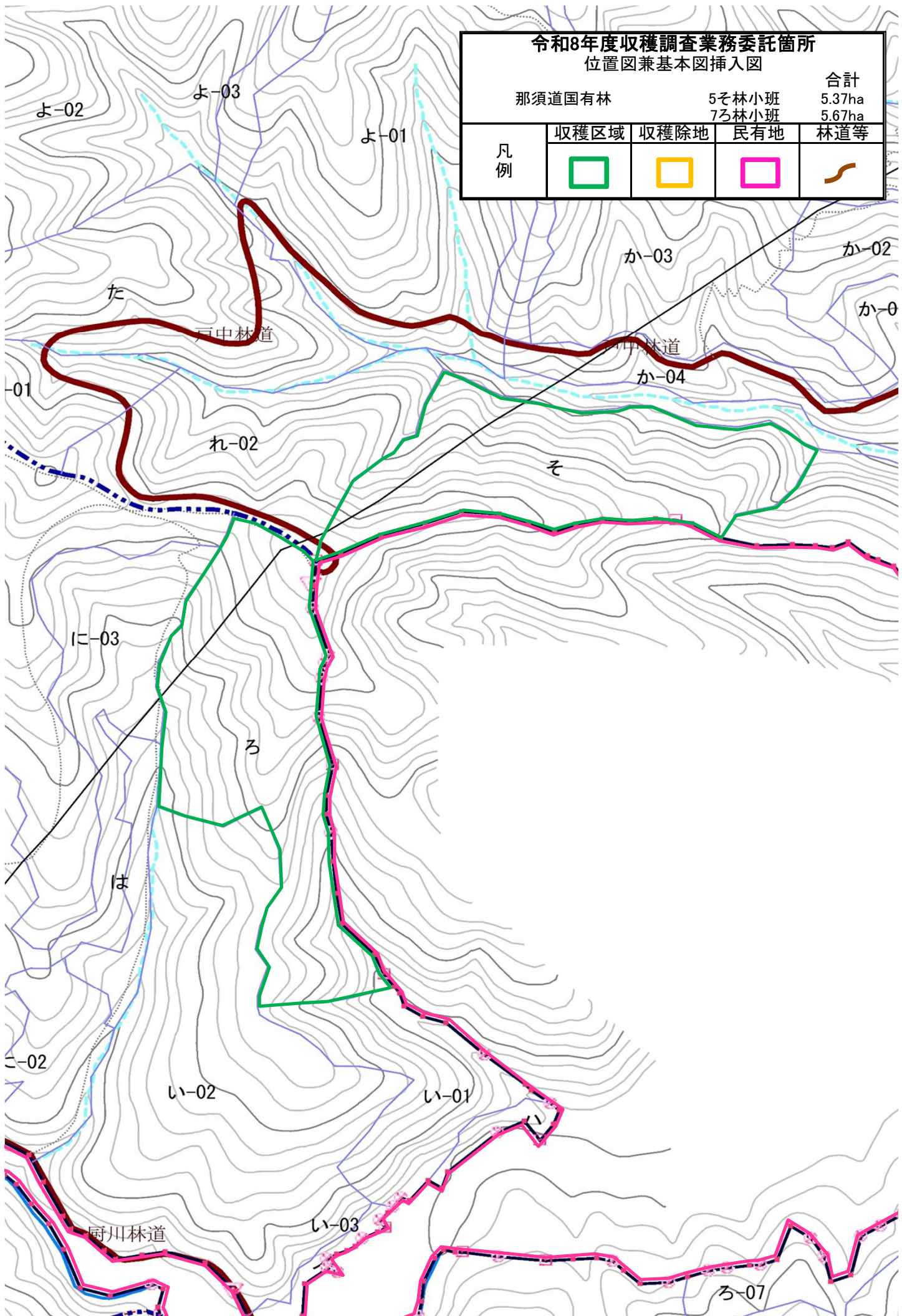
表紙を含む8葉

棚倉森林管理署

令和8年度収穫調査業務委託箇所

位置図兼基本図挿入図

	那須道国有林	5そ林小班 7ろ林小班	合計 5.37ha 5.67ha	
凡例	収穫区域	収穫除地	民有地	林道等



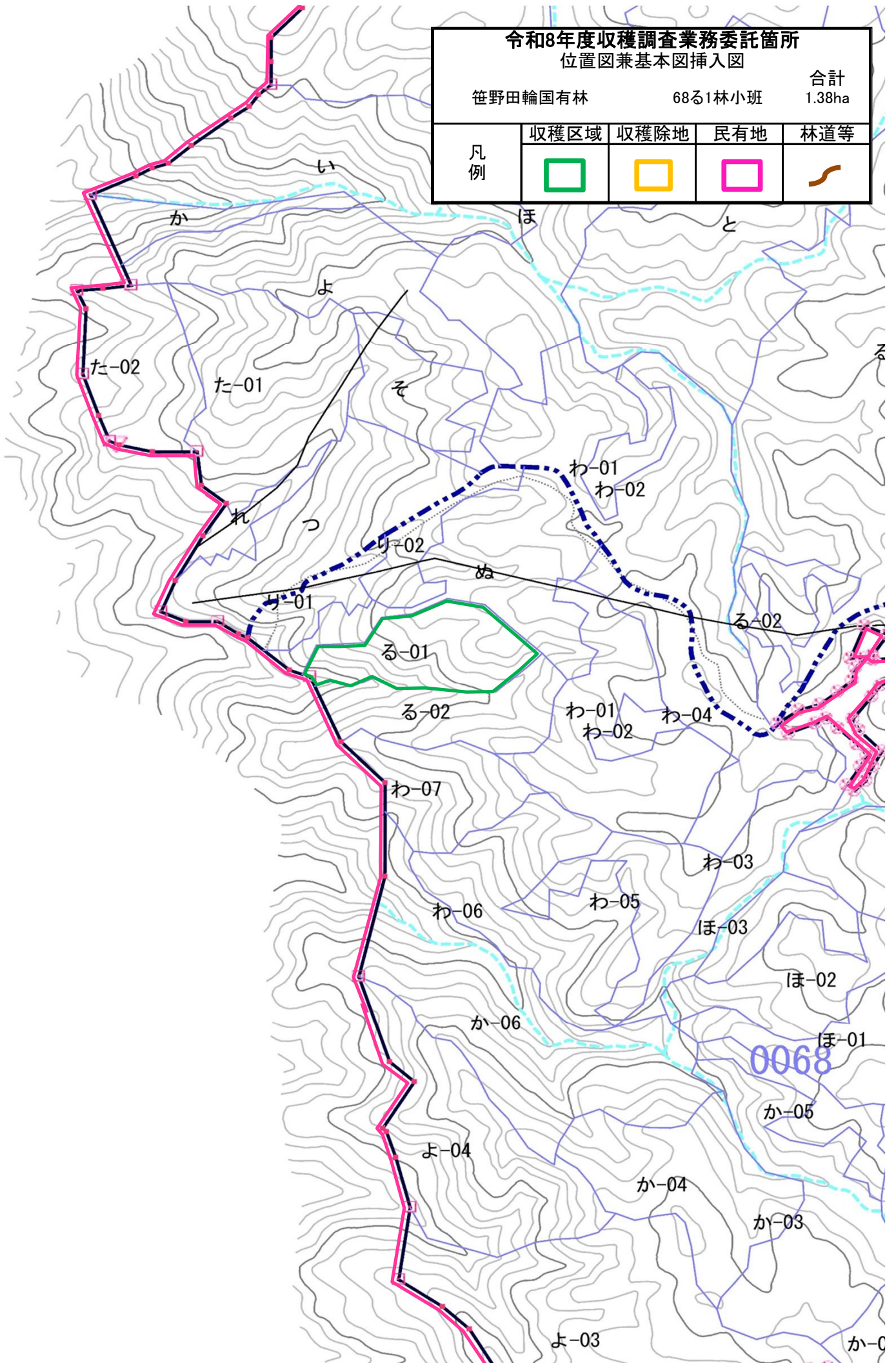
令和8年度収穫調査業務委託箇所
位置図兼基本図挿入図

笹野田輪国有林

68㍻1林小班

合計
1.38ha

凡例	収穫区域	収穫除地	民有地	林道等
				



令和8年度収穫調査業務委託箇所
位置図兼基本図挿入図

日面沢国有林

78Ⅰ林小班

合計

78Ⅱ林小班

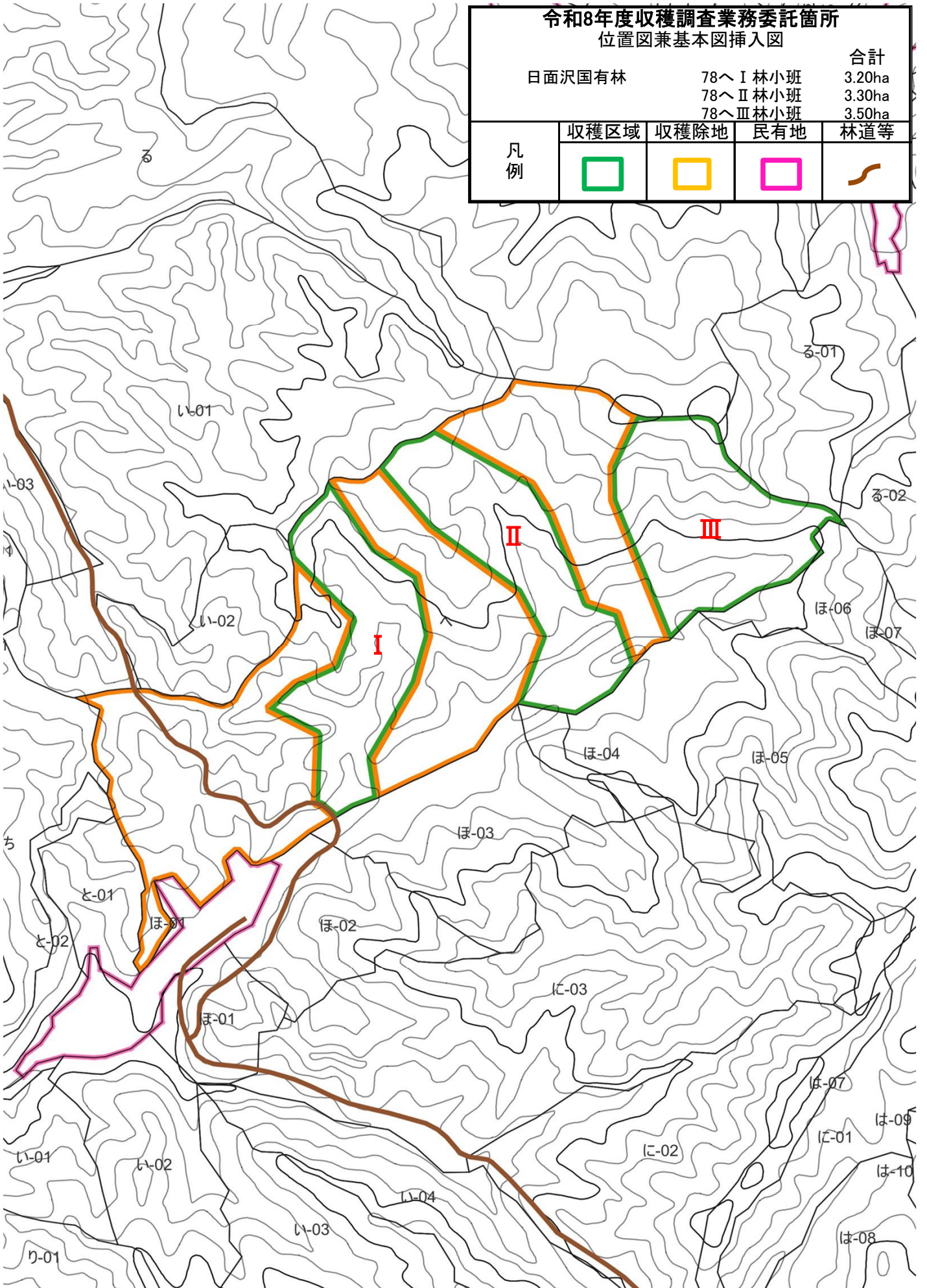
3.20ha

78Ⅲ林小班

3.30ha

3.50ha

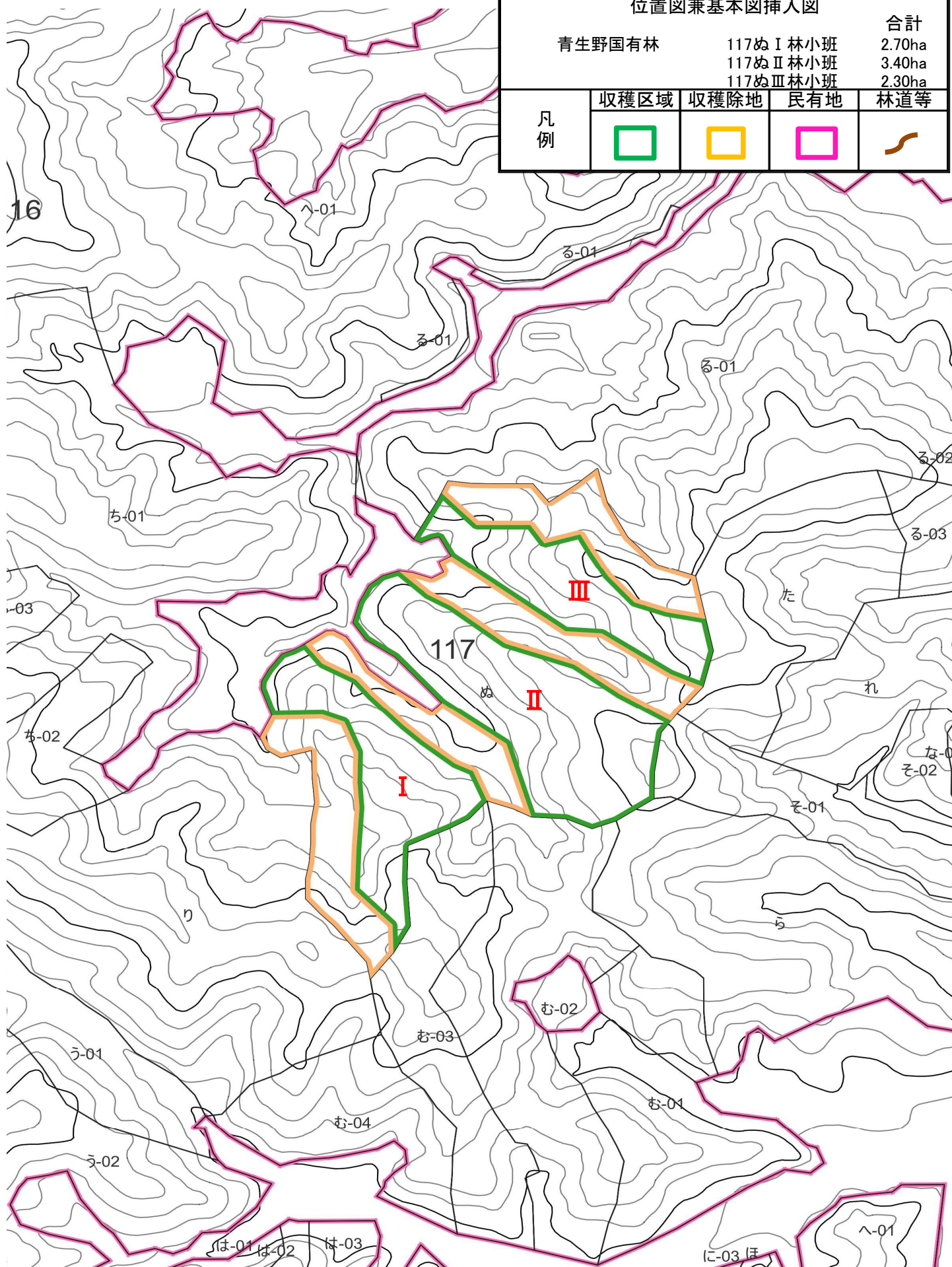
凡例	収穫区域	収穫除地	民有地	林道等
				



令和8年度収穫調査業務委託箇所
位置図兼基本図挿入図

青生野国有林	117ぬⅠ林小班	合計
	117ぬⅡ林小班	2.70ha
	117ぬⅢ林小班	3.40ha
		2.30ha

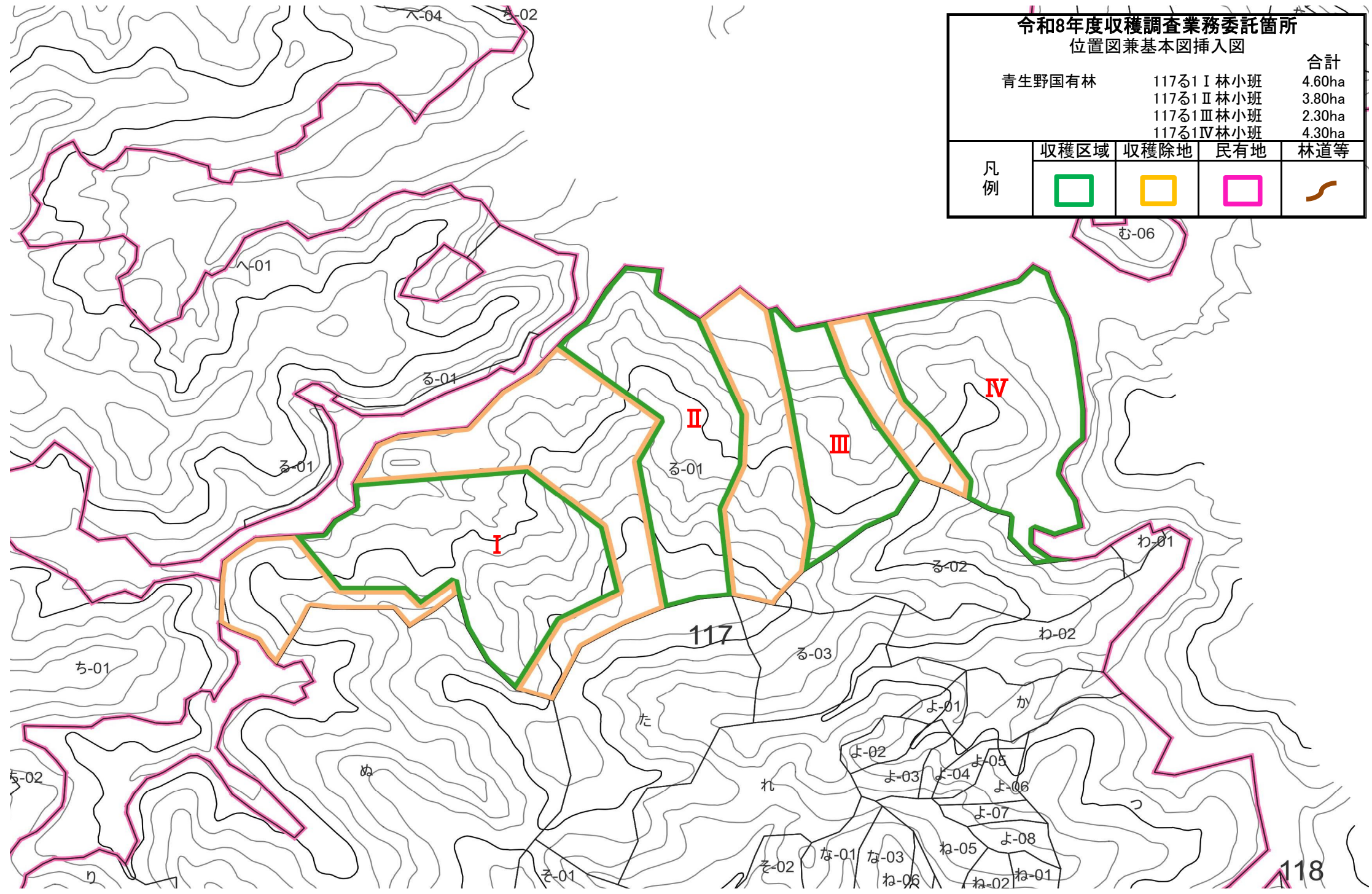
凡例	収穫区域	収穫除地	民有地	林道等
				

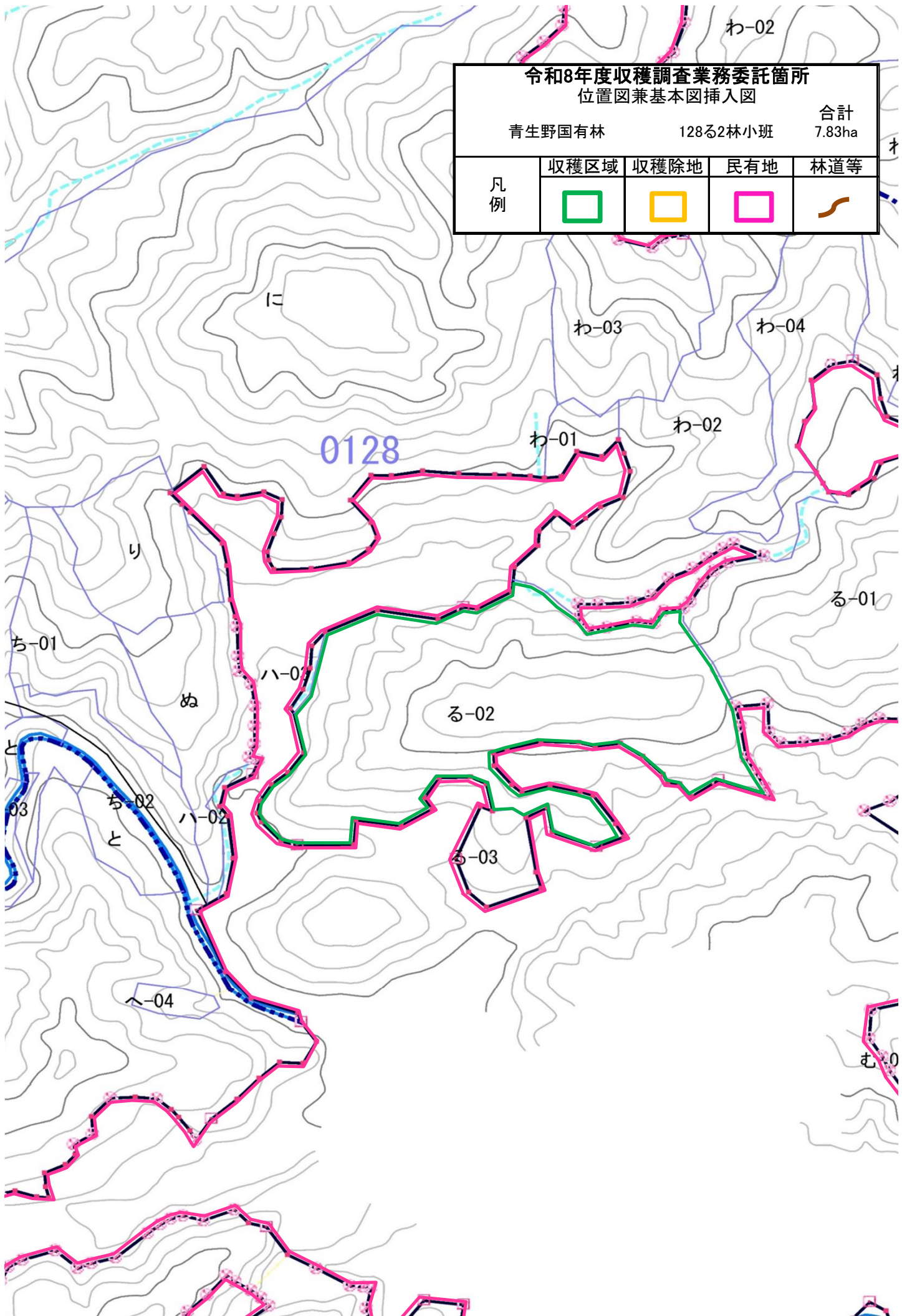


令和8年度収穫調査業務委託箇所
位置図兼基本図挿入図

青生野国有林	117る1Ⅰ林小班	合計
	117る1Ⅱ林小班	4.60ha
	117る1Ⅲ林小班	3.80ha
	117る1Ⅳ林小班	2.30ha
	117る1Ⅳ林小班	4.30ha

凡例	収穫区域	収穫除地	民有地	林道等
				





令和8年度収穫調査業務委託箇所 位置図兼基本図挿入図			
青生野国有林	128る2林小班	合計	7.83ha
凡例	収穫区域	収穫除地	民有地