

令和8年度棚倉森林管理署収穫調査業務委託(立木販売)【第2回】

位置図

表紙を含む8葉

棚倉森林管理署

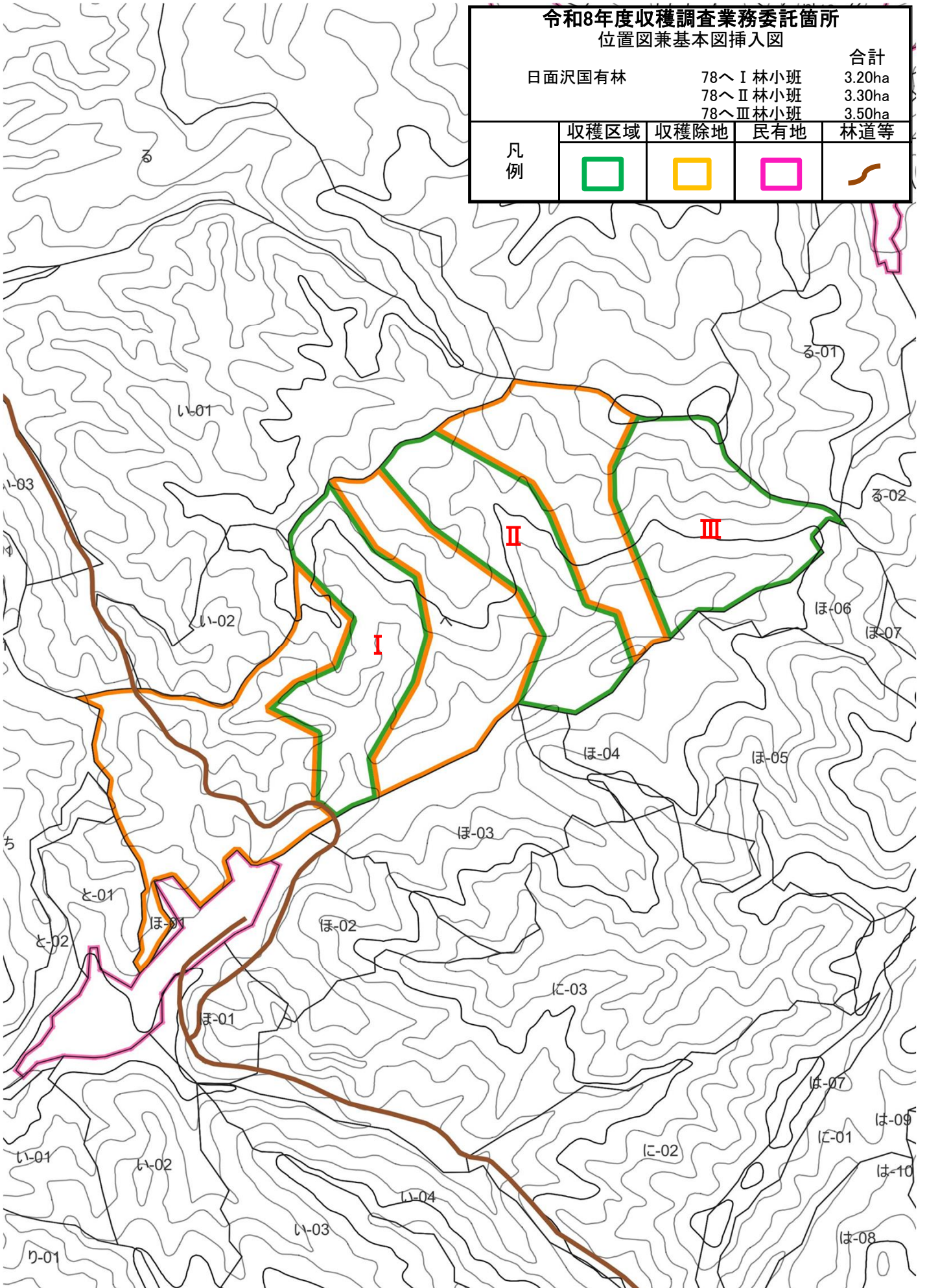
令和8年度収穫調査業務委託箇所
位置図兼基本図挿入図

日面沢国有林

78Ⅰ林小班
78Ⅱ林小班
78Ⅲ林小班

合計
3.20ha
3.30ha
3.50ha

凡例	収穫区域	収穫除地	民有地	林道等
				



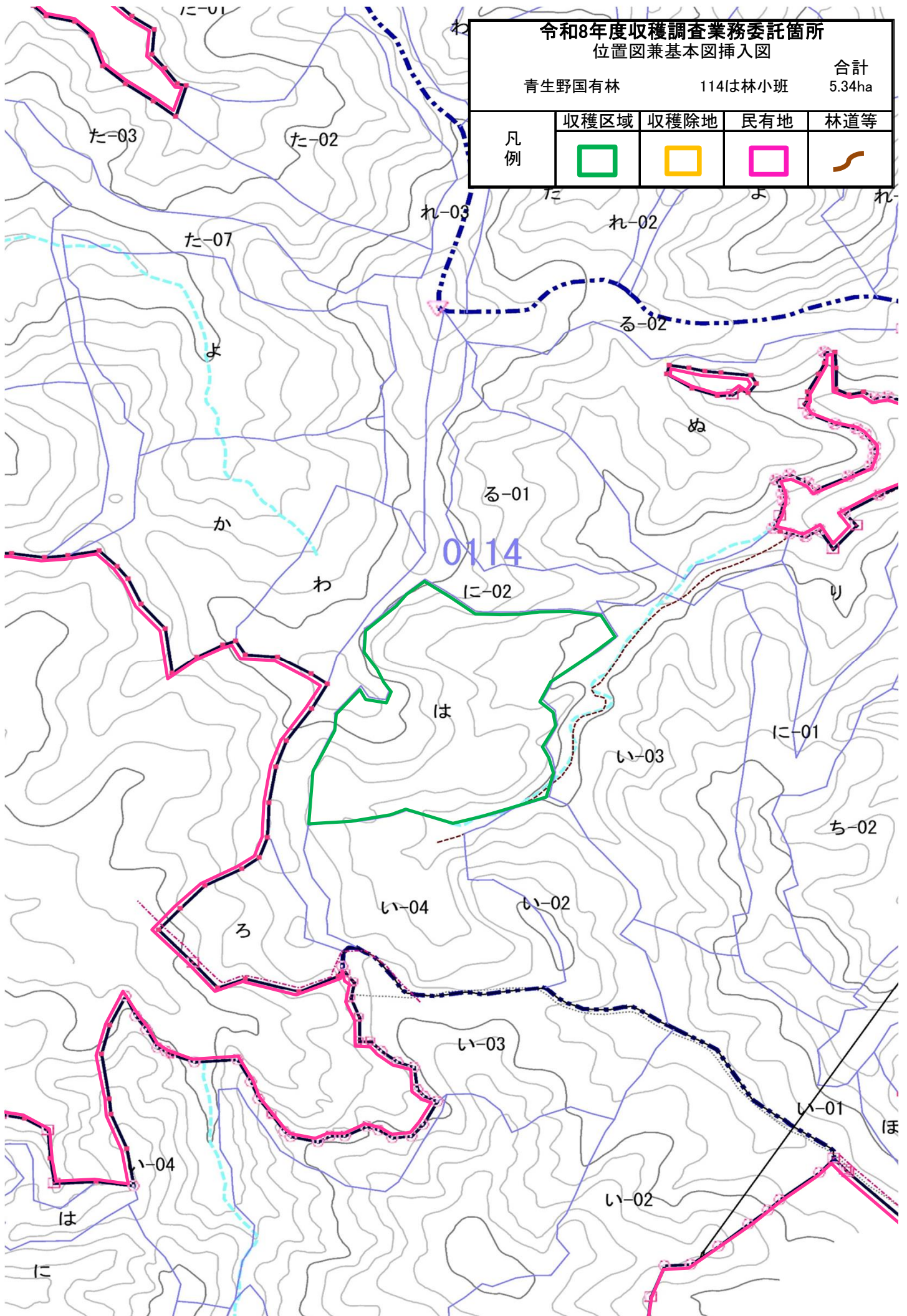
令和8年度収穫調査業務委託箇所
位置図兼基本図挿入図

青生野国有林

114は林小班

合計
5.34ha

凡例	収穫区域	収穫除地	民有地	林道等
				







令和8年度収穫調査業務委託箇所
位置図兼基本図挿入図

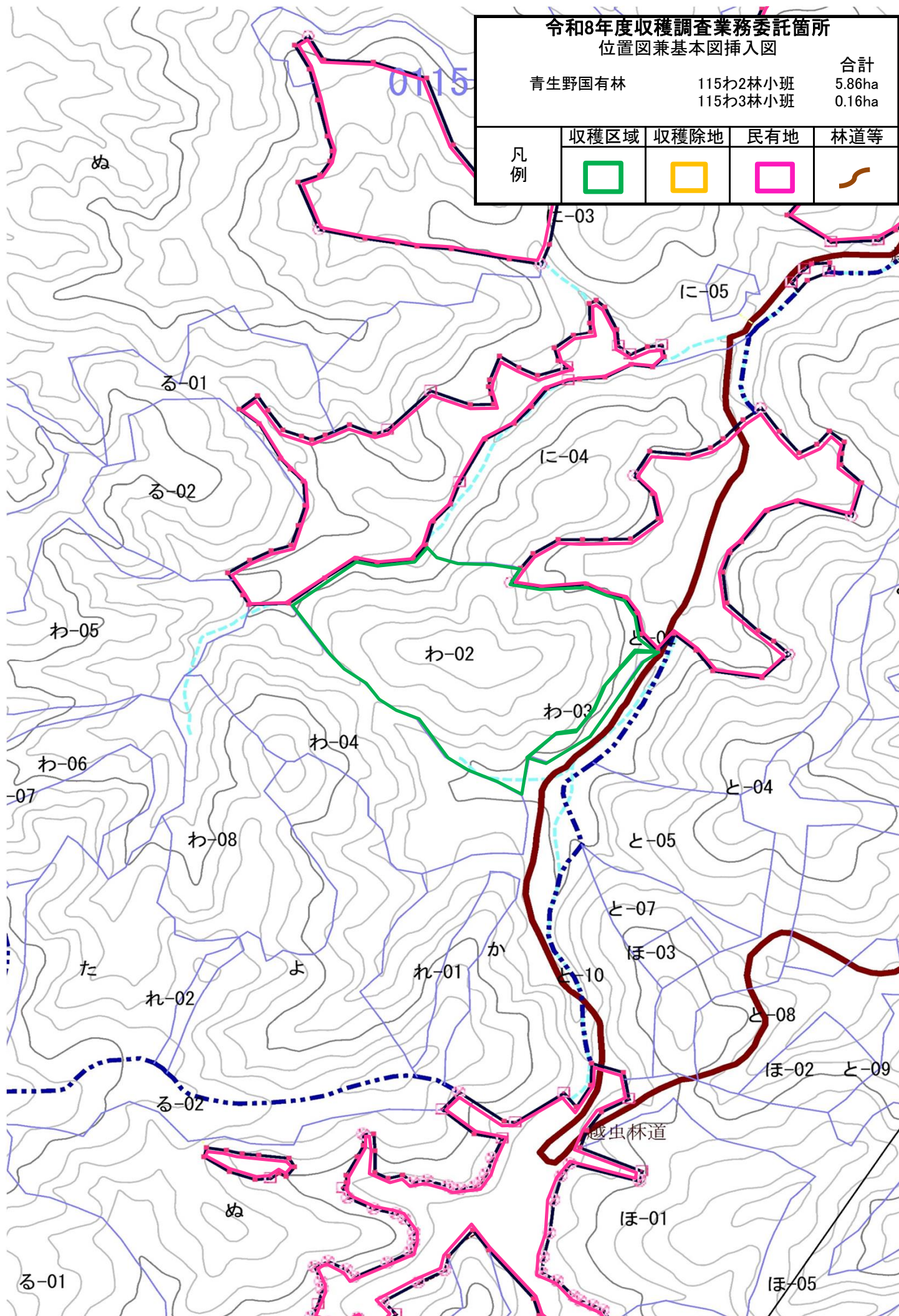
青生野国有林

115わ2林小班
115わ3林小班

合計
5.86ha
0.16ha

凡例

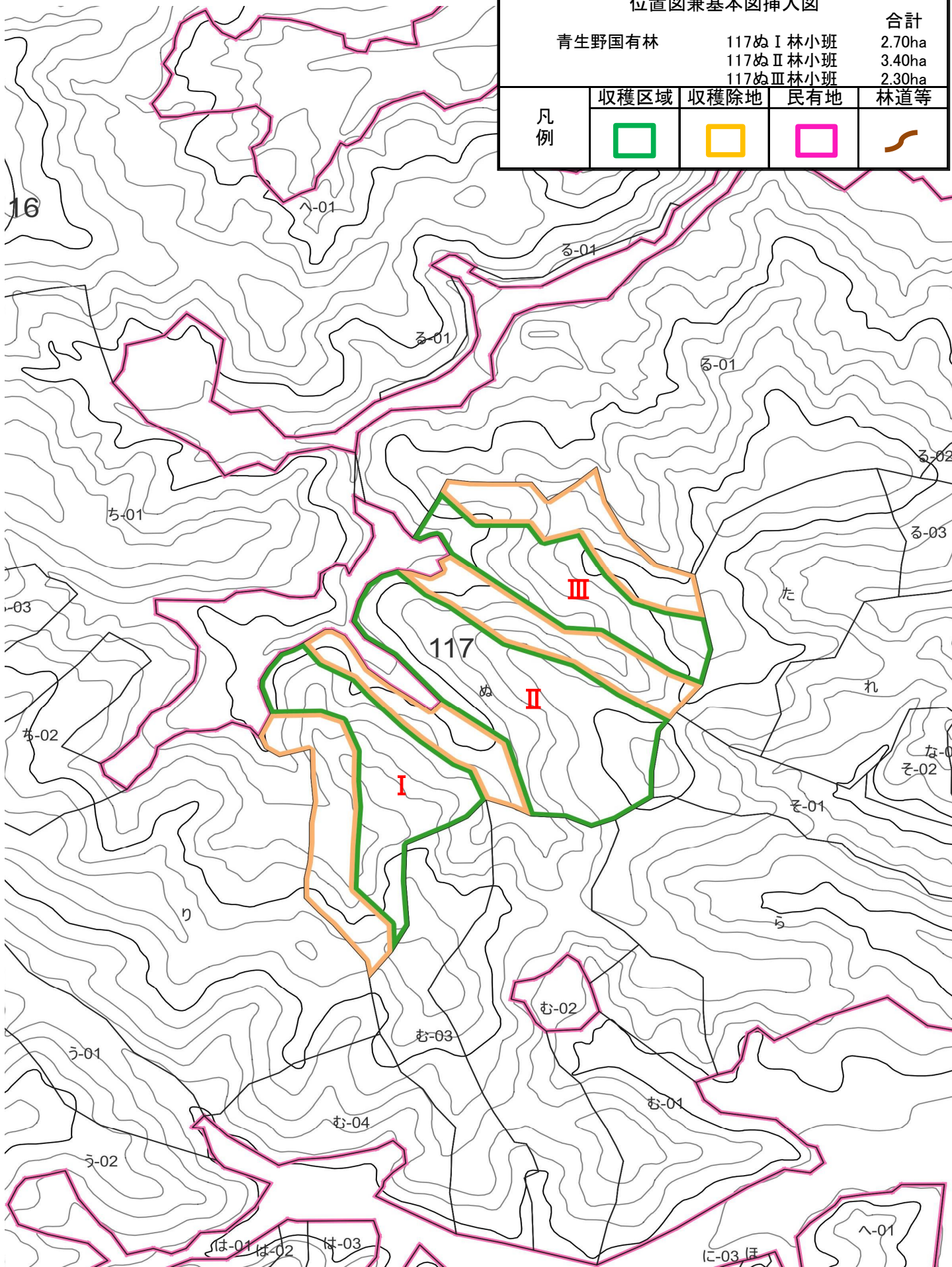
収穫区域	収穫除地	民有地	林道等
			



令和8年度収穫調査業務委託箇所
位置図兼基本図挿入図

青生野国有林	117ぬⅠ林小班	合計
	117ぬⅡ林小班	2.70ha
	117ぬⅢ林小班	3.40ha
		2.30ha

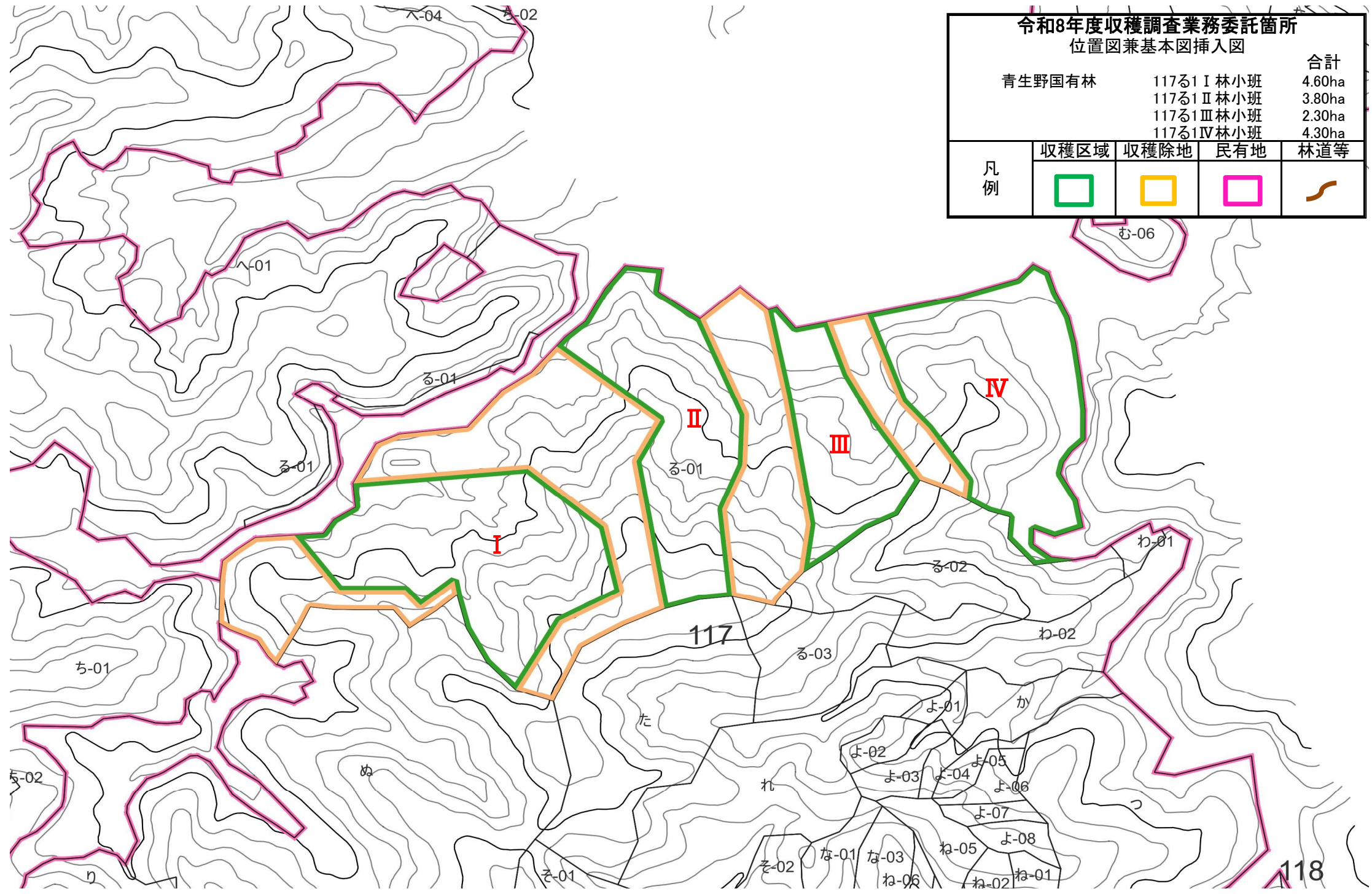
凡例	収穫区域	収穫除地	民有地	林道等
				



令和8年度収穫調査業務委託箇所
位置図兼基本図挿入図

青生野国有林	117る1Ⅰ林小班	合計
	117る1Ⅱ林小班	4.60ha
	117る1Ⅲ林小班	3.80ha
	117る1Ⅳ林小班	2.30ha
	117る1Ⅳ林小班	4.30ha

凡例	収穫区域	収穫除地	民有地	林道等
				



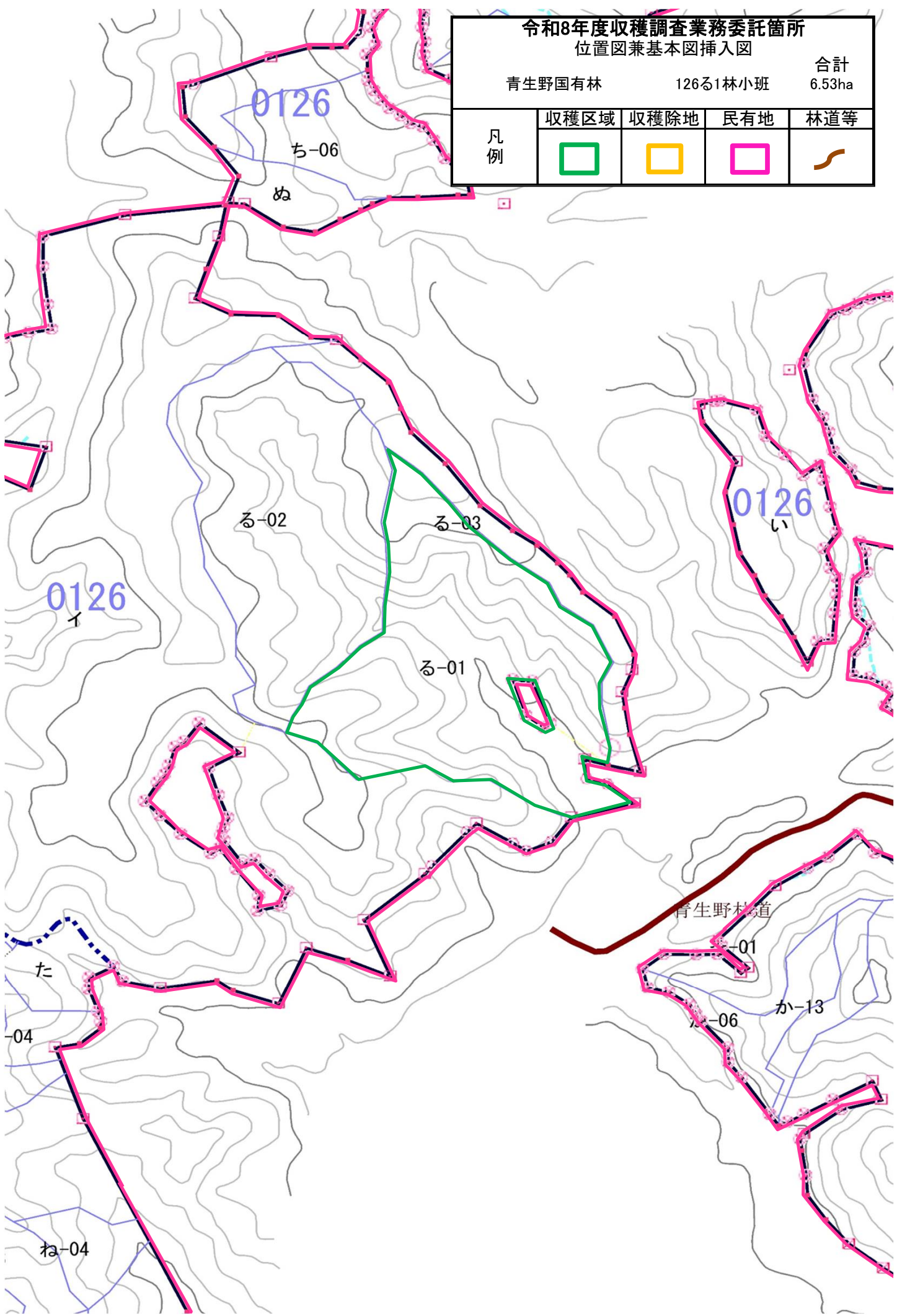
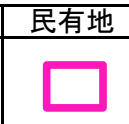
令和8年度収穫調査業務委託箇所
位置図兼基本図挿入図

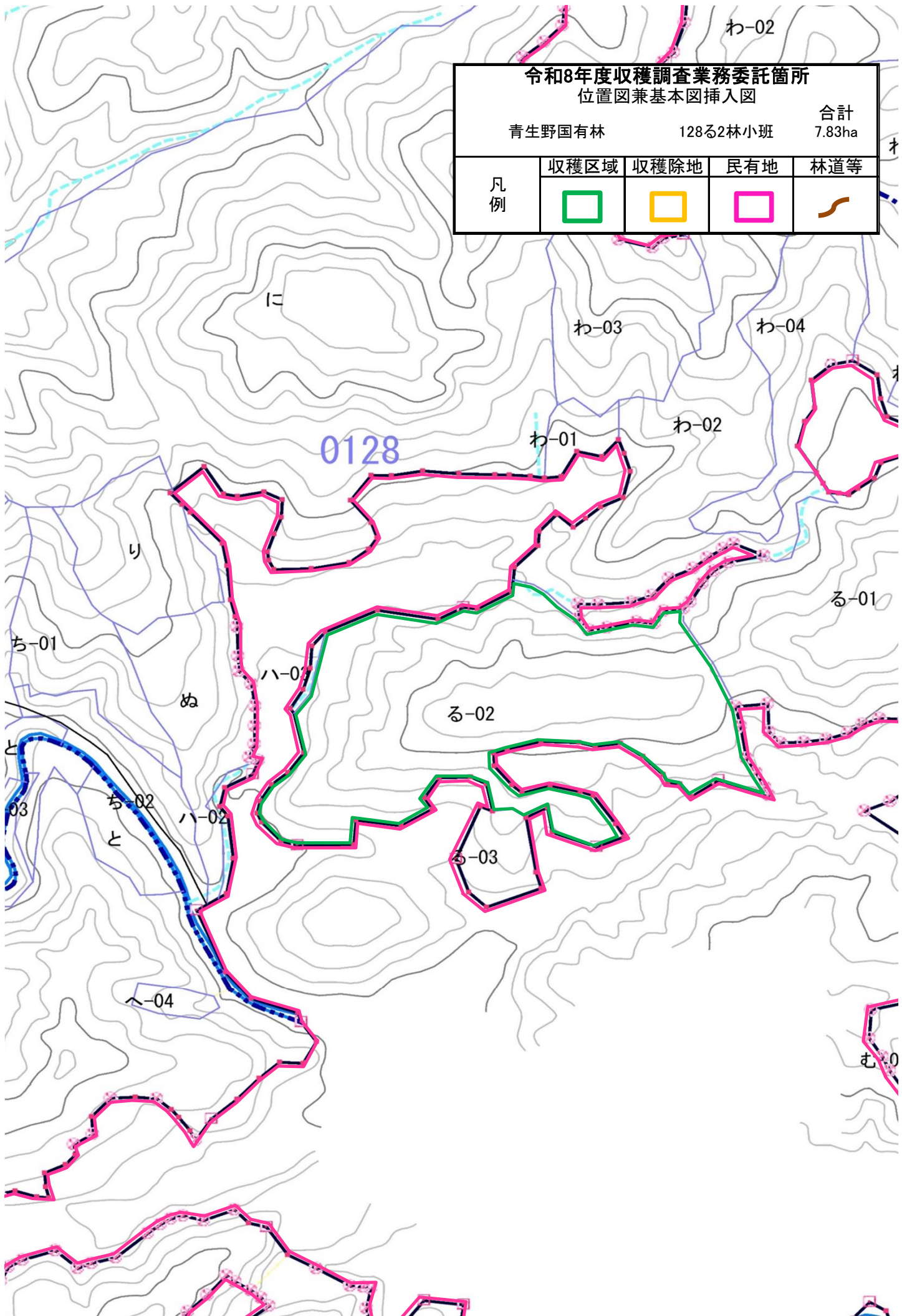
青生野国有林

126る1林小班

合計
6.53ha

凡例





令和8年度収穫調査業務委託箇所 位置図兼基本図挿入図			
	青生野国有林	128る2林小班	合計 7.83ha
凡例	収穫区域	収穫除地	民有地