

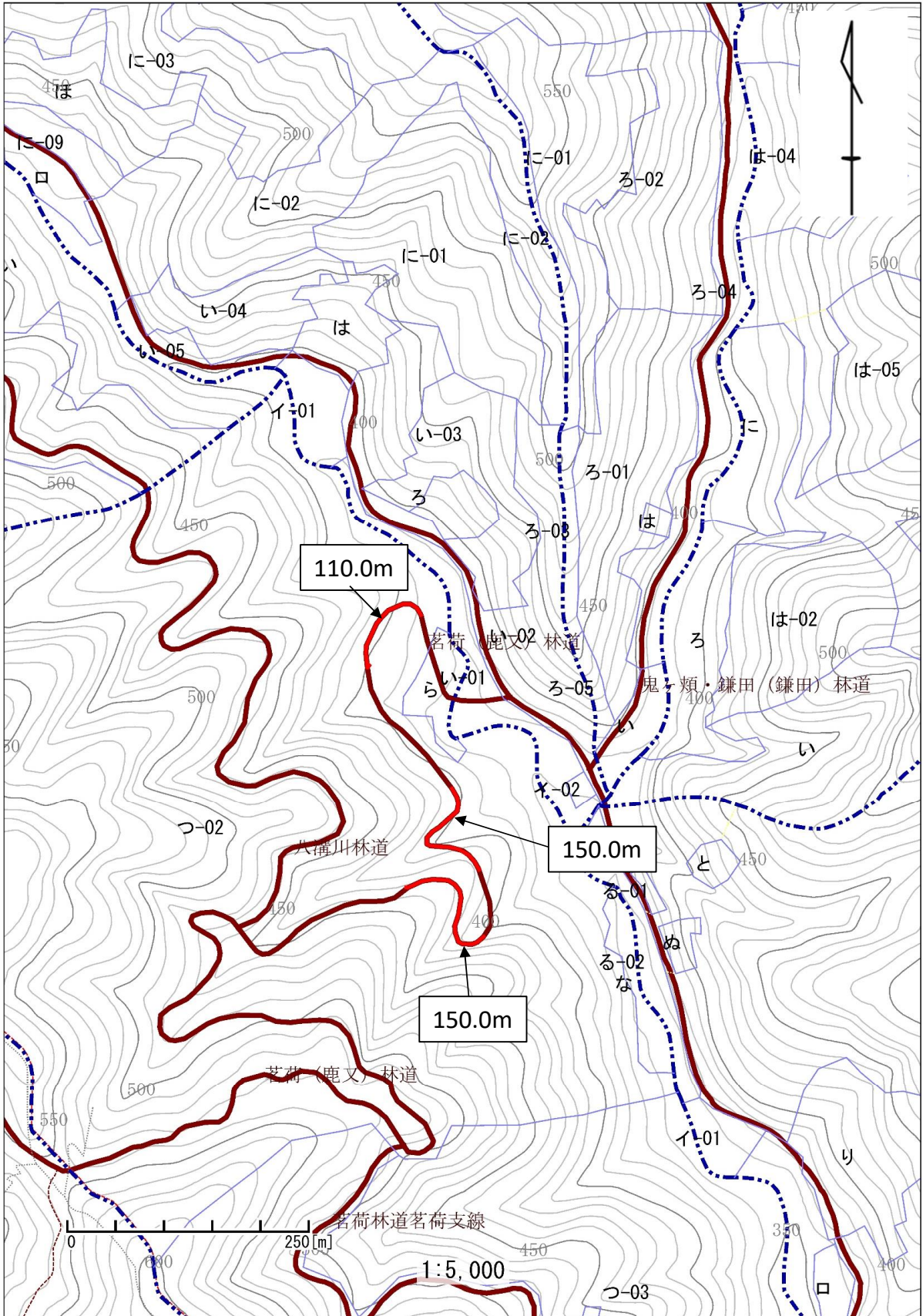
令和8年度

茗荷林道茗荷支線改良工事

設 計 図 面

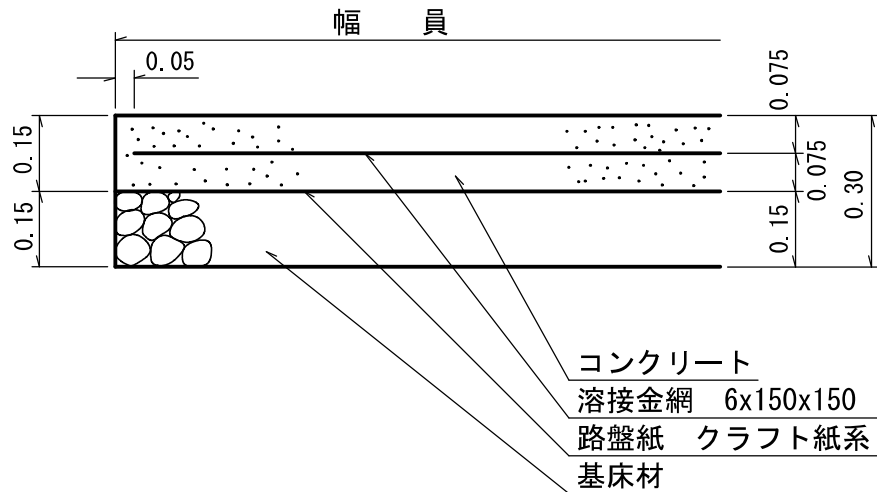
棚 倉 森 林 管 理 署

茗荷林道茗荷支線改良工事
 施工箇所：福島県東白川郡塙町大字茗荷字入山国有林57つ2 林小班内



コンクリート路面工標準図

S=1:free



100m²当り

材 料 表		
名 称	数 量	品 質・規 格
コンクリート	15.00m ³	21-8-25
路 盤 紙	100.00m ²	クラフト紙系
路 盤 工	15.00m ³	クランション C-40
溶 接 金 網	100.00m ²	6x150x150
やむを得ず18-5-40を使用する場合は コンクリート厚 0.20 mとする。		

目地材設置に当たっては、延長方向10m間隔で設置することを標準とする。

横断溝標準図

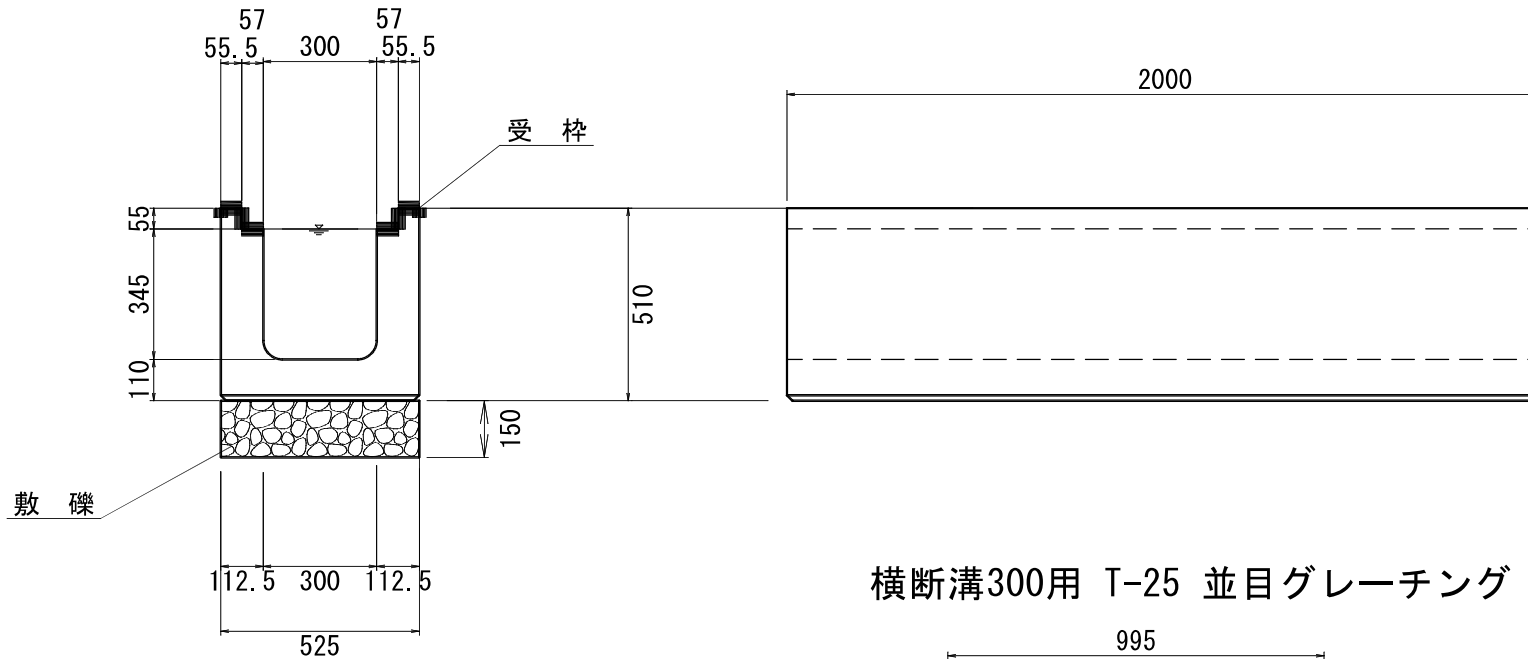
S=1:20

300A (T-25対応)

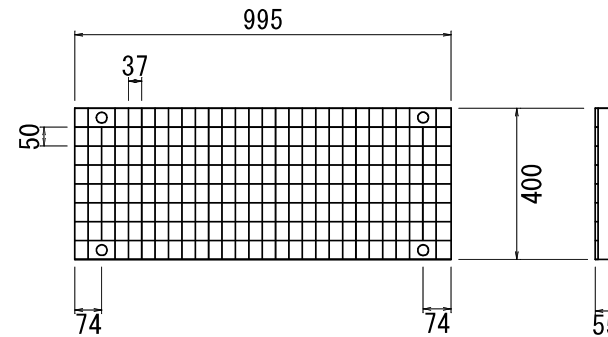
単位: mm

断面図

側面図



横断溝300用 T-25 並目グレーチング



基礎礫 (1m当り) $0.15 \times 0.525 = 0.079\text{m}^3$

参考重量 (2m当り) 701kg

流水断面 0.102m² (満流)

潤 辺 0.948m

径 深 0.108m

粗度係数 0.013