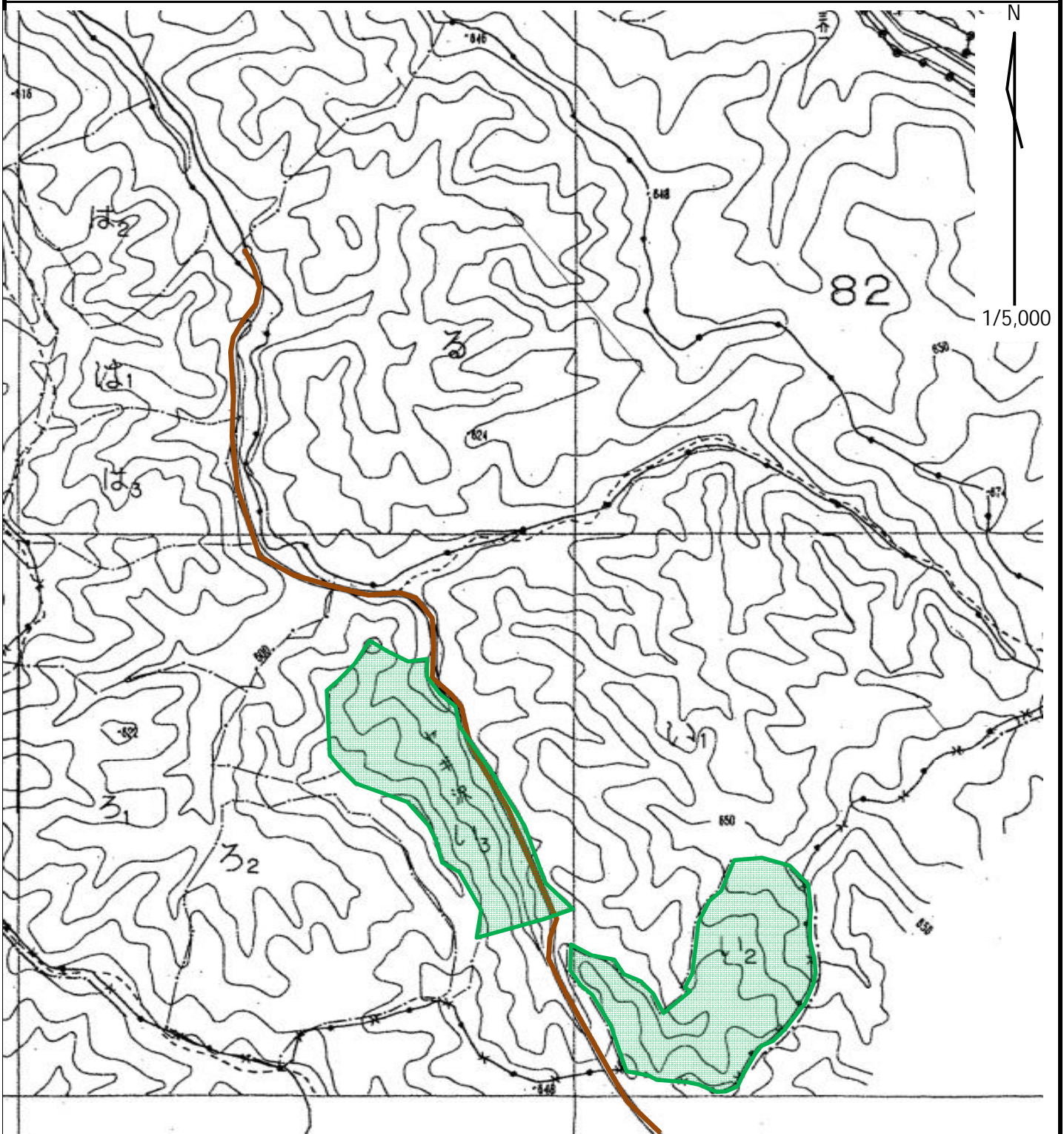


除伐 請負箇所位置図

湯岐 字 立石 国有林

80\12林小班外 1

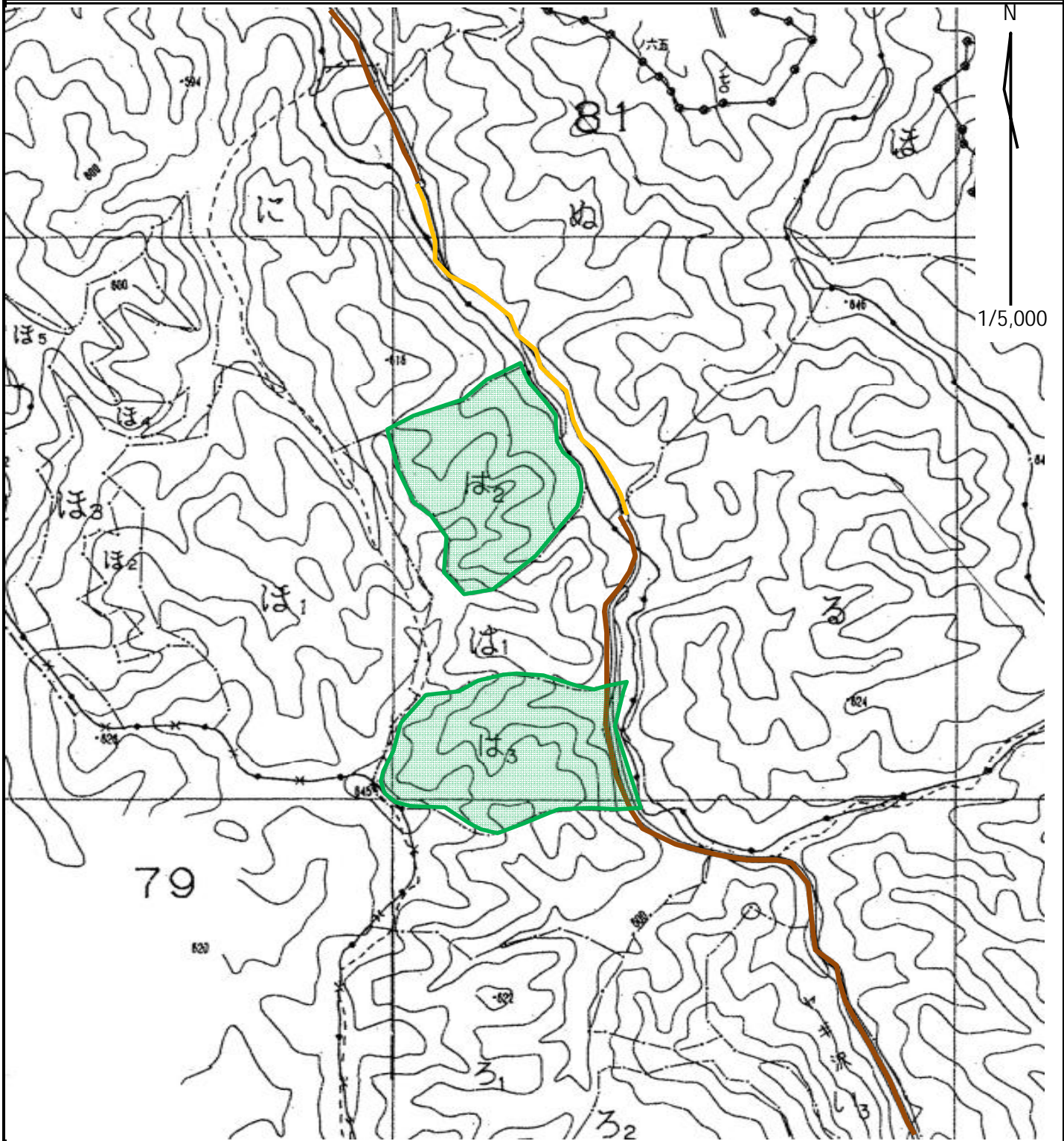


凡例		林小班	樹種	区域面積	契約面積		備考
契約箇所		80\12	スギ	247	247		
除地		80\13	スギ	233	233		
		計			480		
国有林界							
作業道							
林道(自動車道)							

除伐 請負箇所位置図

湯岐 字 立石 国有林

8dは 2林小班外 1

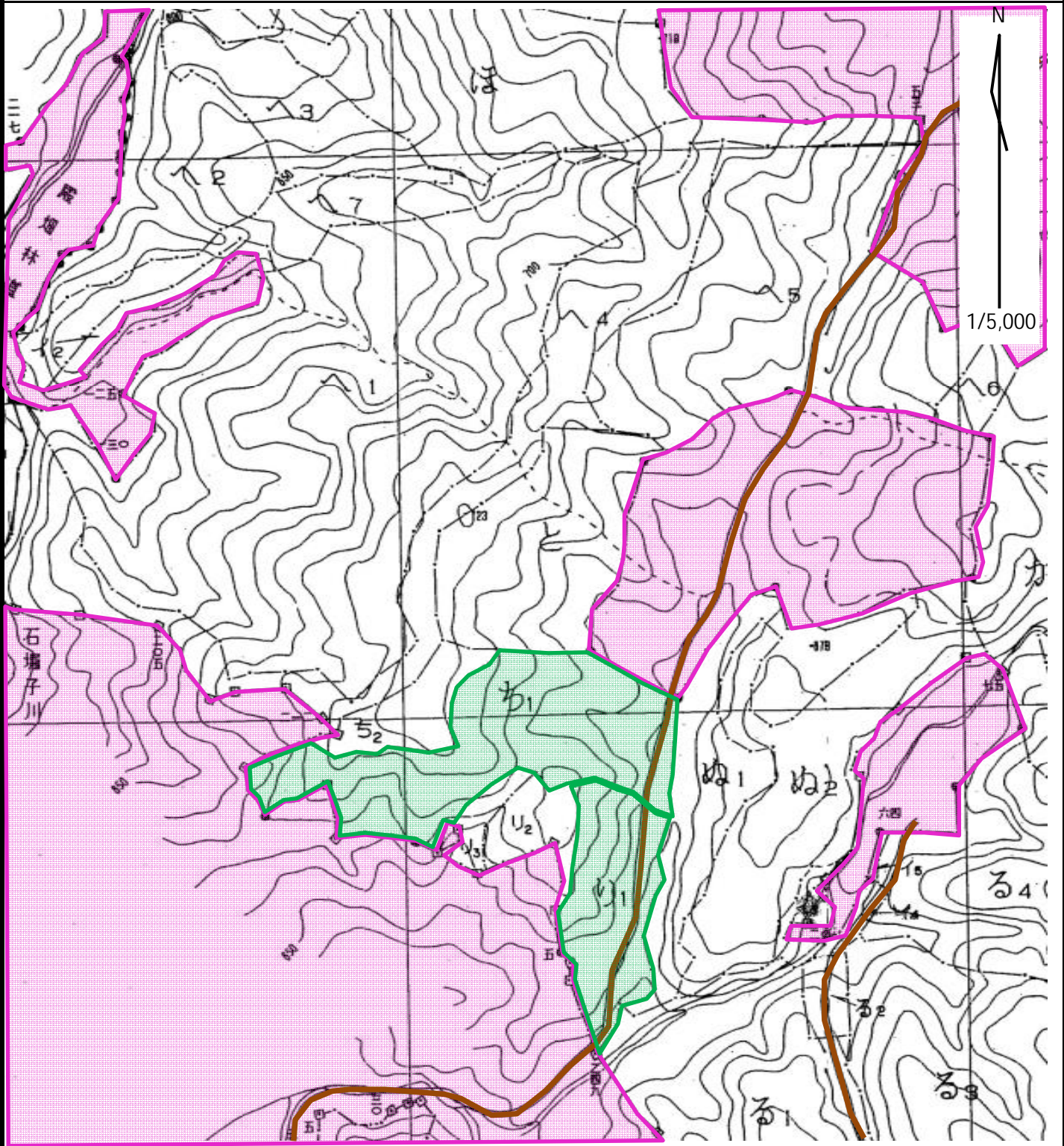


凡例		林小班	樹種	区域面積	契約面積		備考
契約箇所		8dは 2	スギ	2.14	2.14		
除地		8dは 3	スギ	2.34	2.34		
		計			4.48		
国有林界							
作業道							
林道 (自動車道)							

除伐 請負箇所位置図

片貝 字 長久木 国有林

8651林小班外1

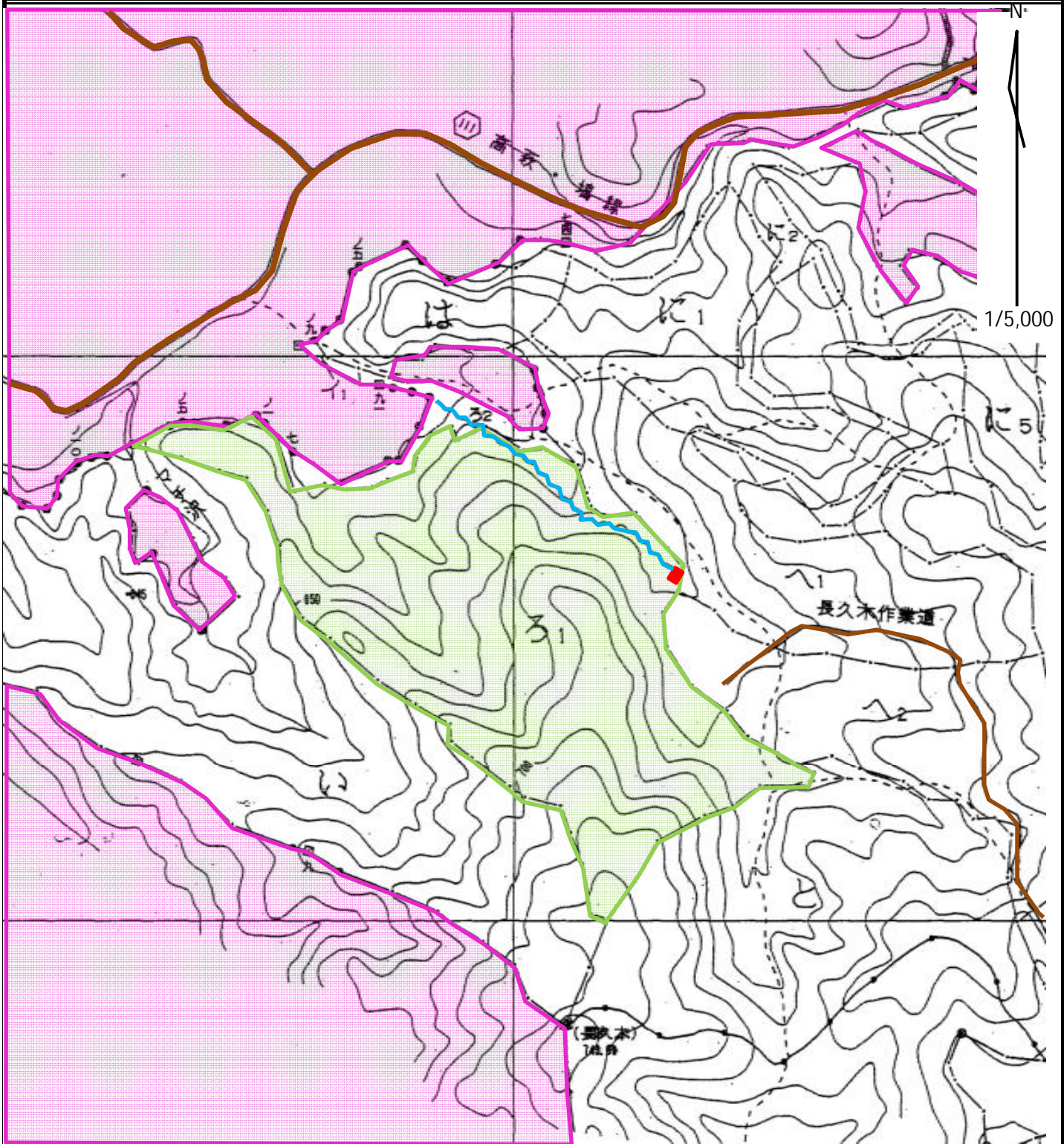


凡例		林小班	樹種	区域面積	契約面積	除地面積	備考
契約箇所		8651	スギ	327	307	020	道路敷
除地		8651	スギ	140	100	040	道路敷
		計			407		
国有林界							
作業道							
林道(自動車道)							

除伐 請負箇所位置図

片貝 字 長久木 国有林

953 1 林小班

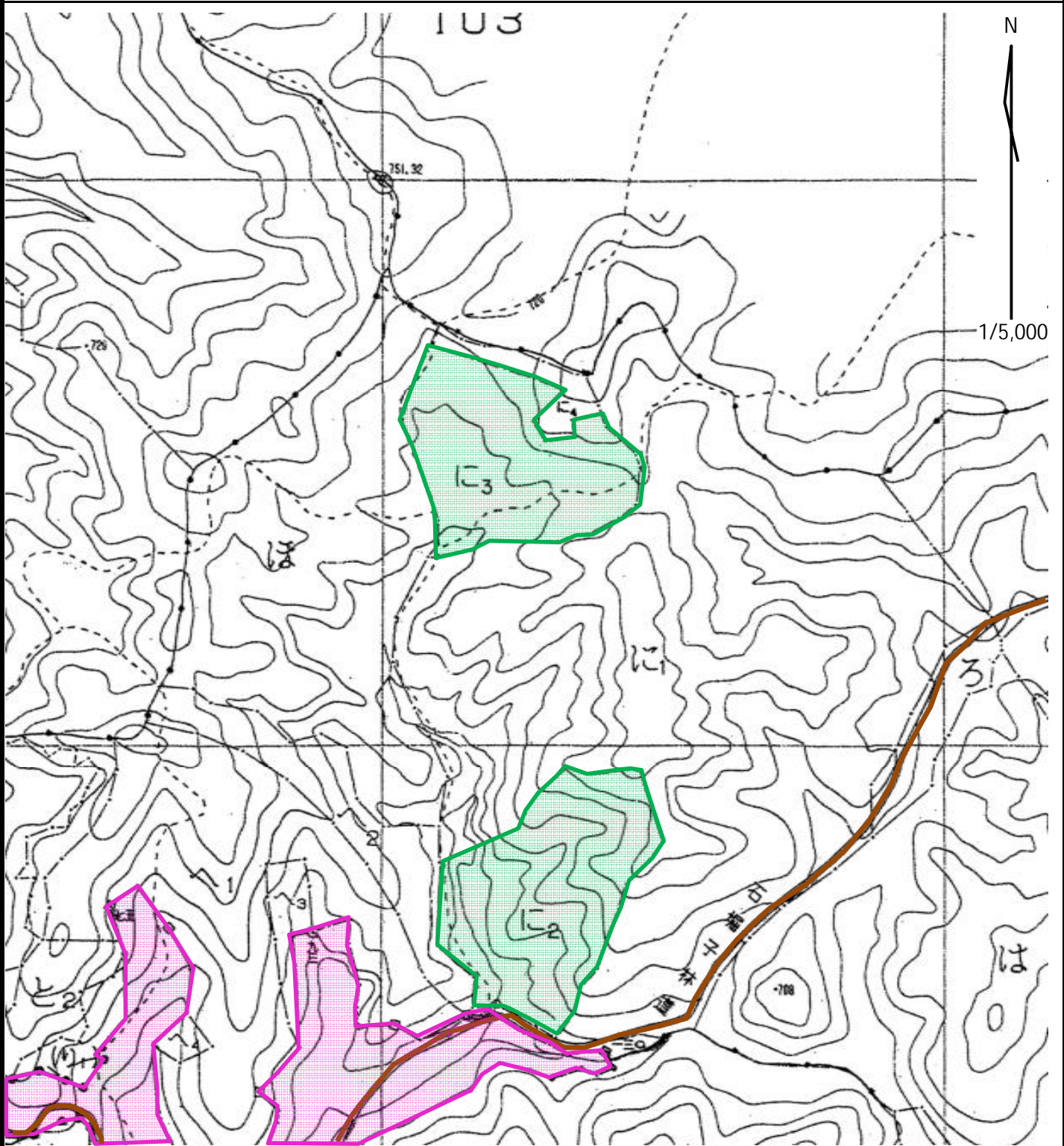







凡 例		林 小 班	樹 種	区 域 面 積	契 約 面 積	除 地 面 積	備 考
契約箇所		953 1	スギ	1020	10.18	0.02	水道敷
除 地							
国有林界							
作業道							
林道 (自動車道)							

除伐 請負箇所位置図

片貝 字 長久木 国有林

98ㄷ2林小班外1

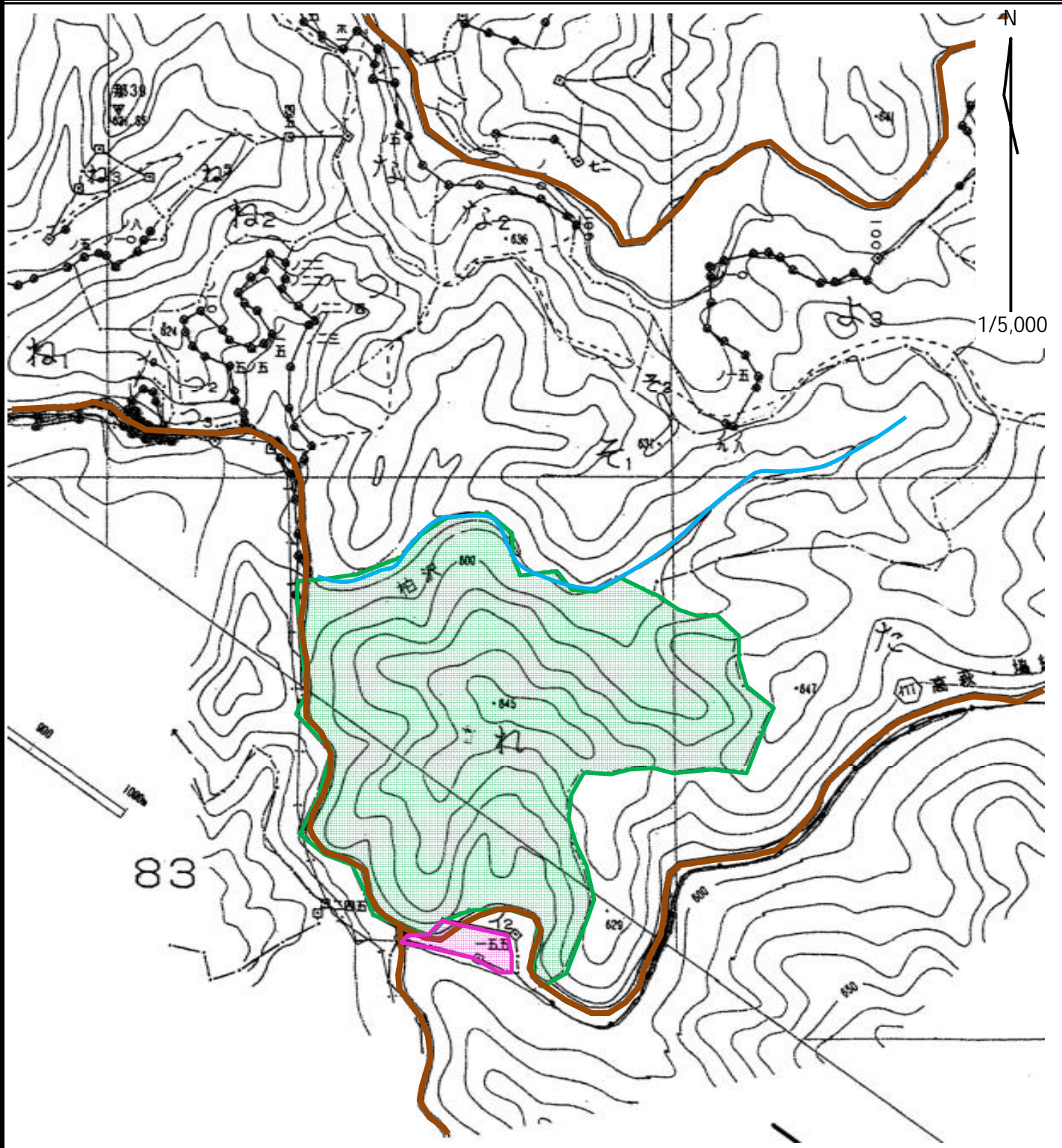




凡例		林小班	樹種	区域面積	契約面積		備考
契約箇所		98ㄷ2	スギ	280	280		
除地		98ㄷ3	スギ	262	262		
		計			542		
国有林界							
作業道							
林道(自動車道)							

除伐 請負箇所位置図

片貝 字 長久木 国有林

98㌺ 林小班

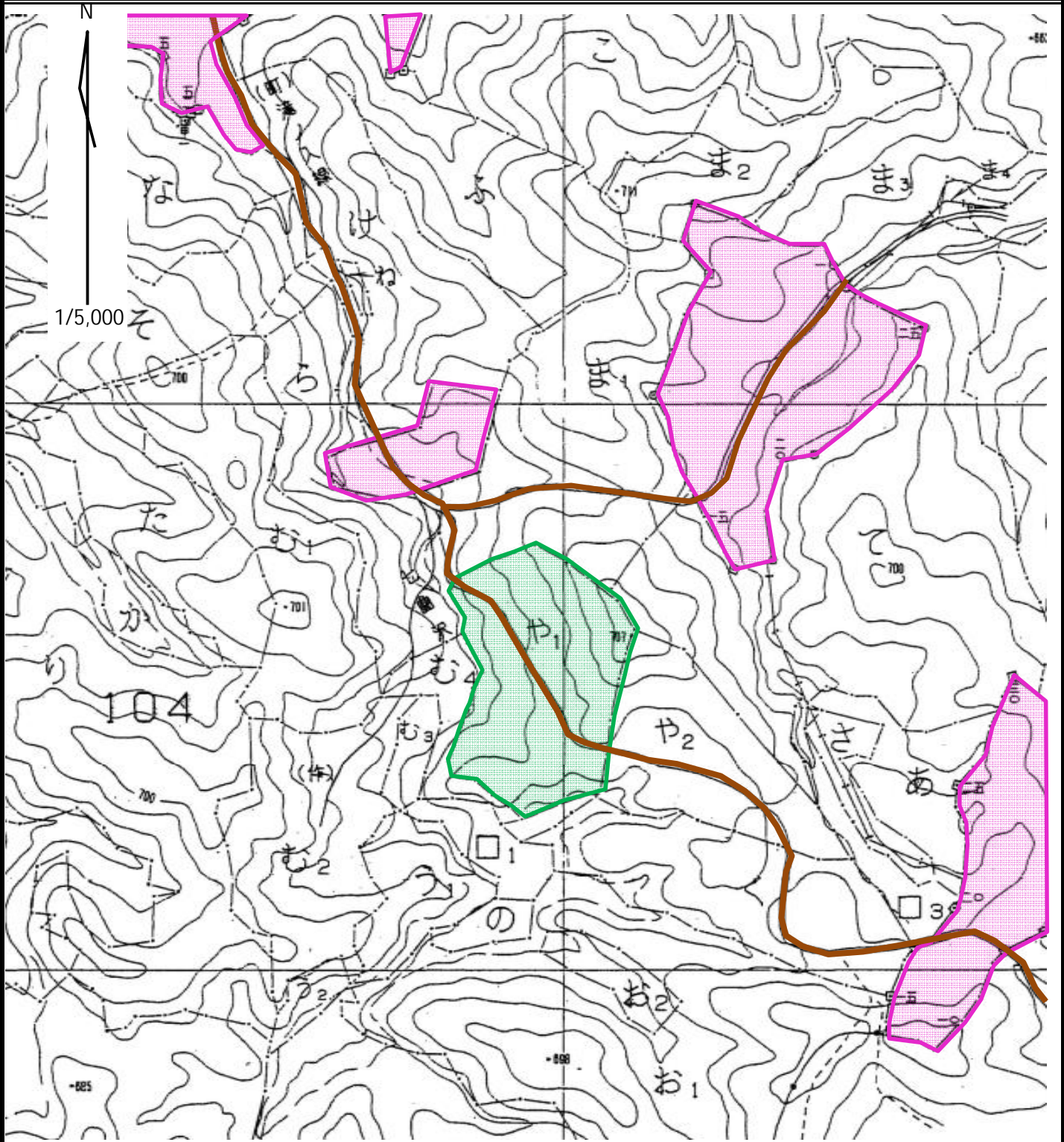


凡 例		林 小 班	樹 種	区 域 面 積	契 約 面 積	除 地 面 積	備 考
契約箇所		98㌺	スギ	991	480		
除 地			ヒノキ		458		
		計			938	053	道路敷 沢敷
国有林界							
作業道							
林道 (自動車道)							

除伐 請負箇所位置図

那倉 字 滝ノ 国有林

104㌔1林小班

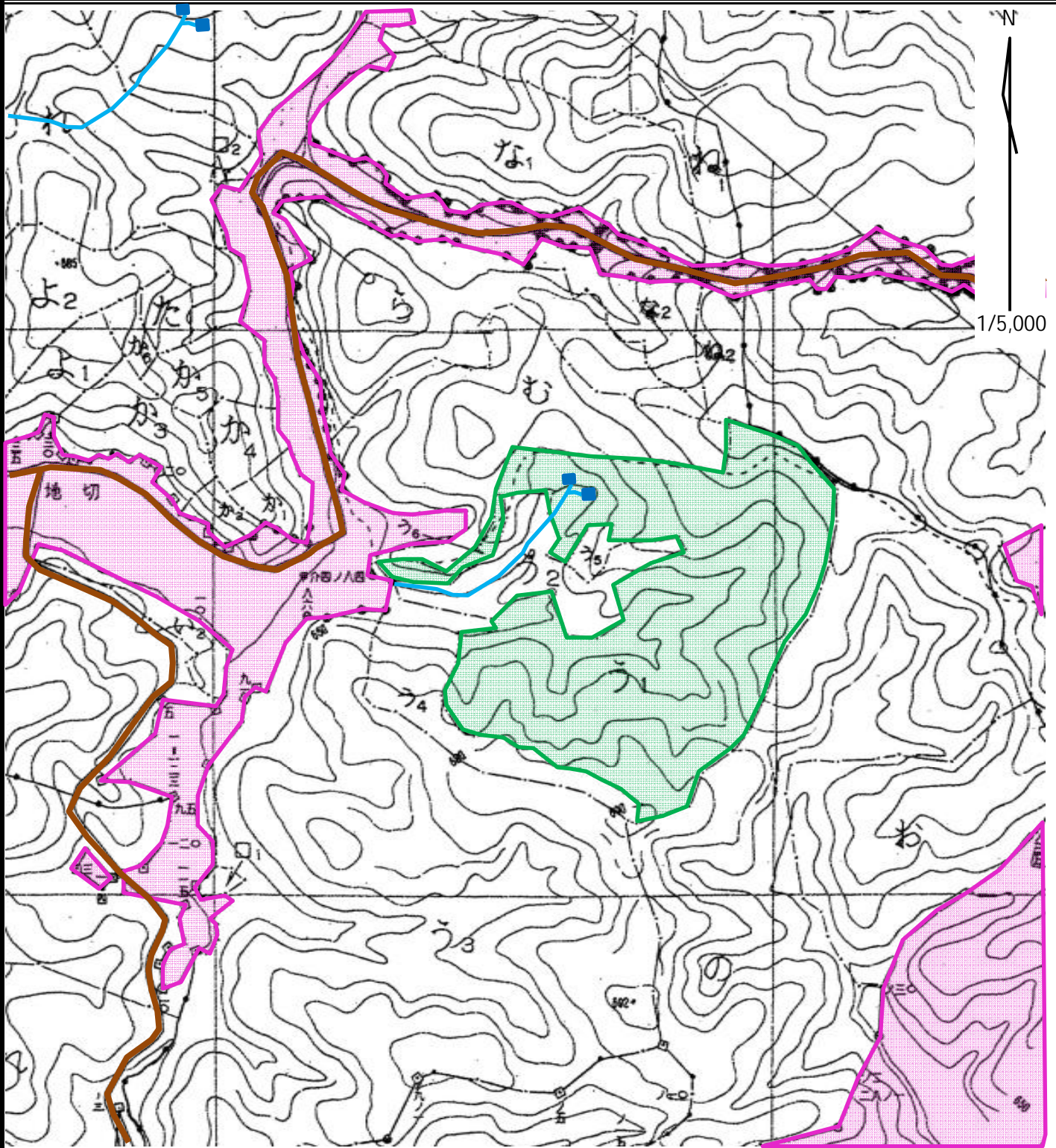


凡 例		林小班	樹 種	区域面積	契約面積	除地面積	備 考
契約箇所		104㌔1	スギ	280	274	0.06	道路敷
除 地							
国有林界							
作業道							
林道 (自動車道)							

除伐 請負箇所位置図

那倉 字 櫛沢 国有林

10951林小班



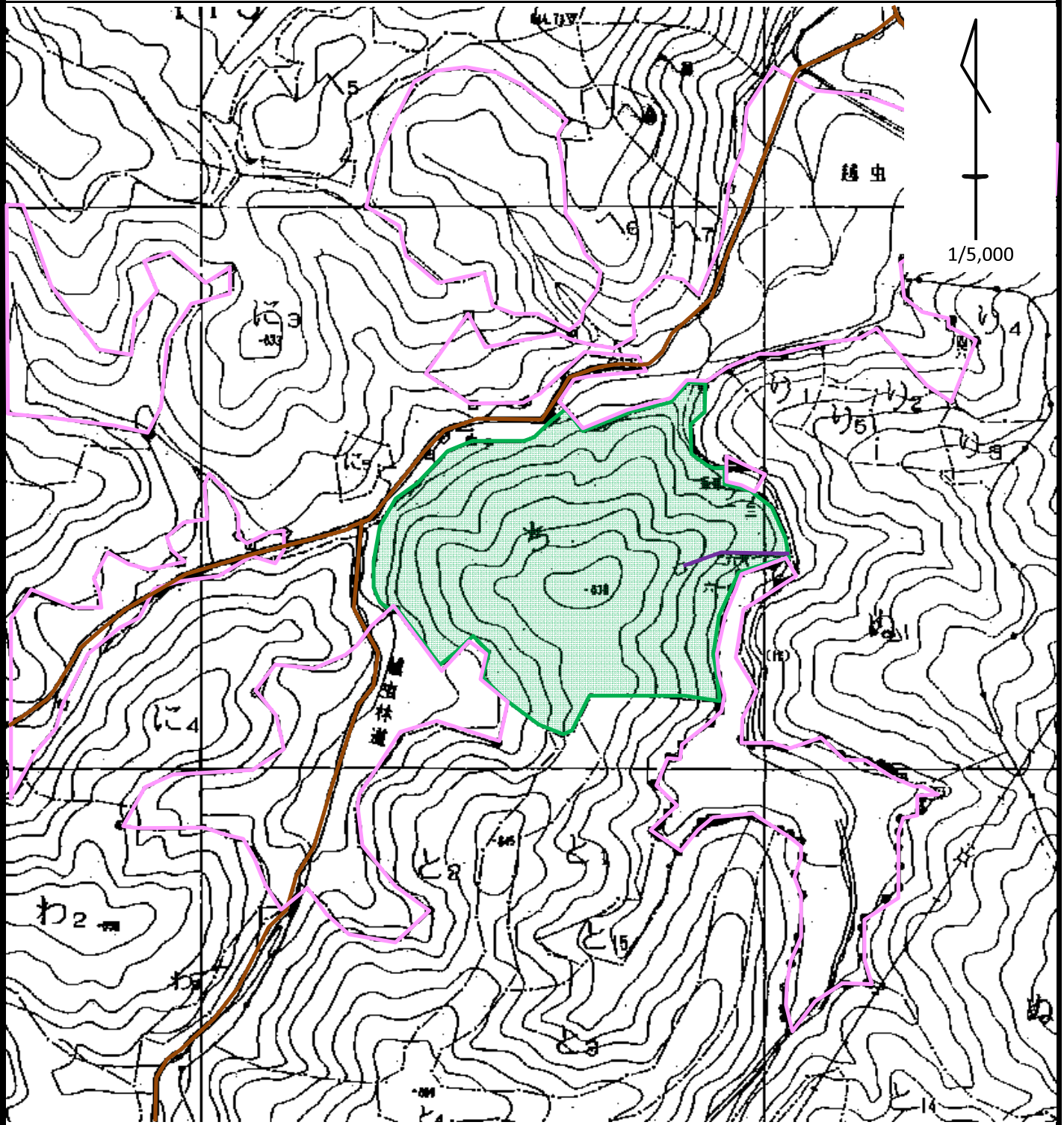
凡例		林小班	樹種	区域面積	契約面積	除地面積	備考
契約箇所		10951	スギ ヒノキ	684	683	001	他貸
除地							
国有林界							
作業道							
林道 (自動車道)							

除伐 請負箇所位置図

鮫川村大字渡瀬字青生野国有林

116㍊

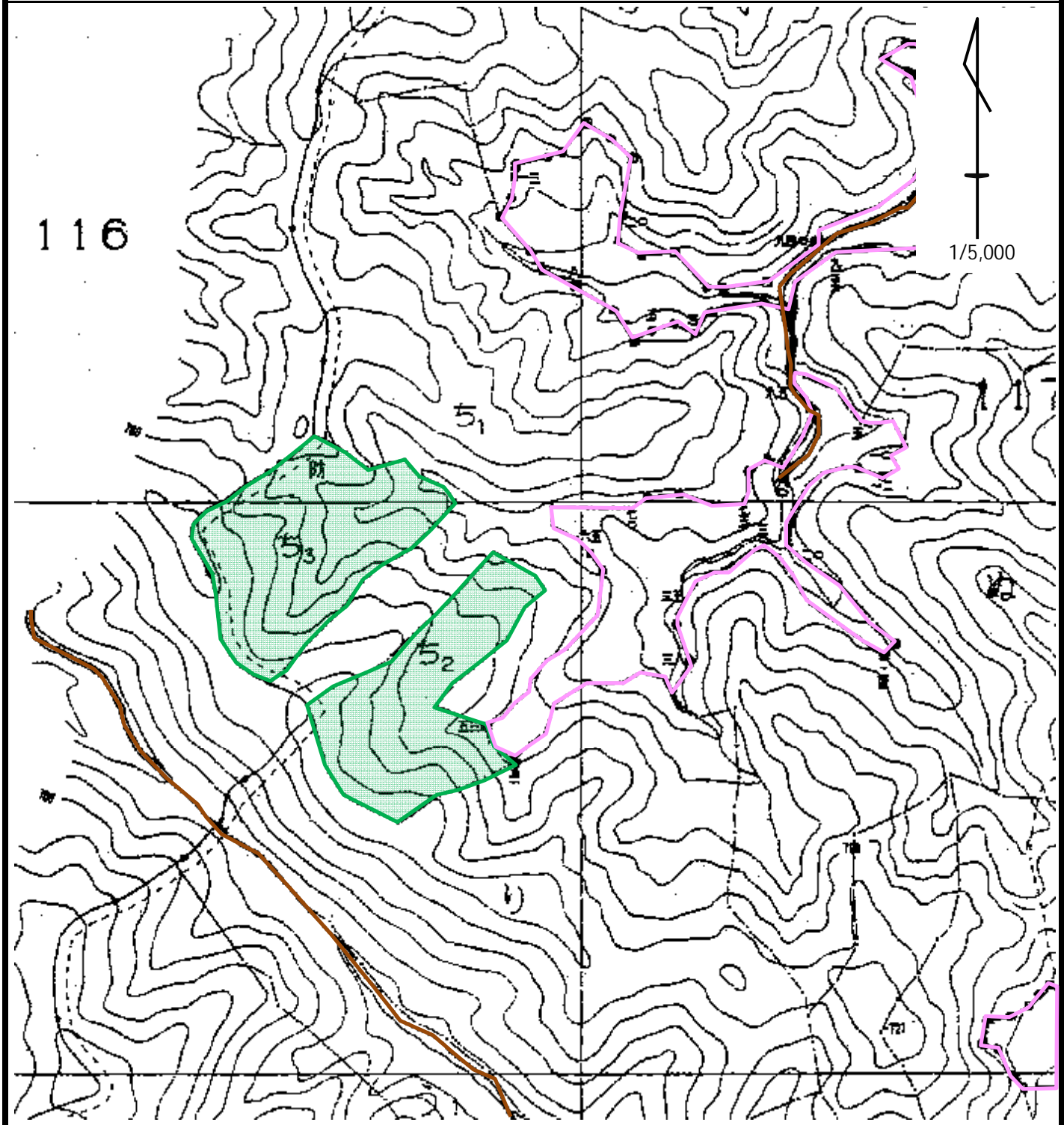
林小班



凡例		林小班	樹種	区域面積	除地	契約面積	備考
契約箇所	スギ 	116㍊	スギ	6.73	0.01	6.72	水道敷
除地							
国有林界							
沢							
作業道							
林道(自動車)							

除伐 請負箇所位置図

鯨川村大字青生野字青生野国有林 11752・3 林小班



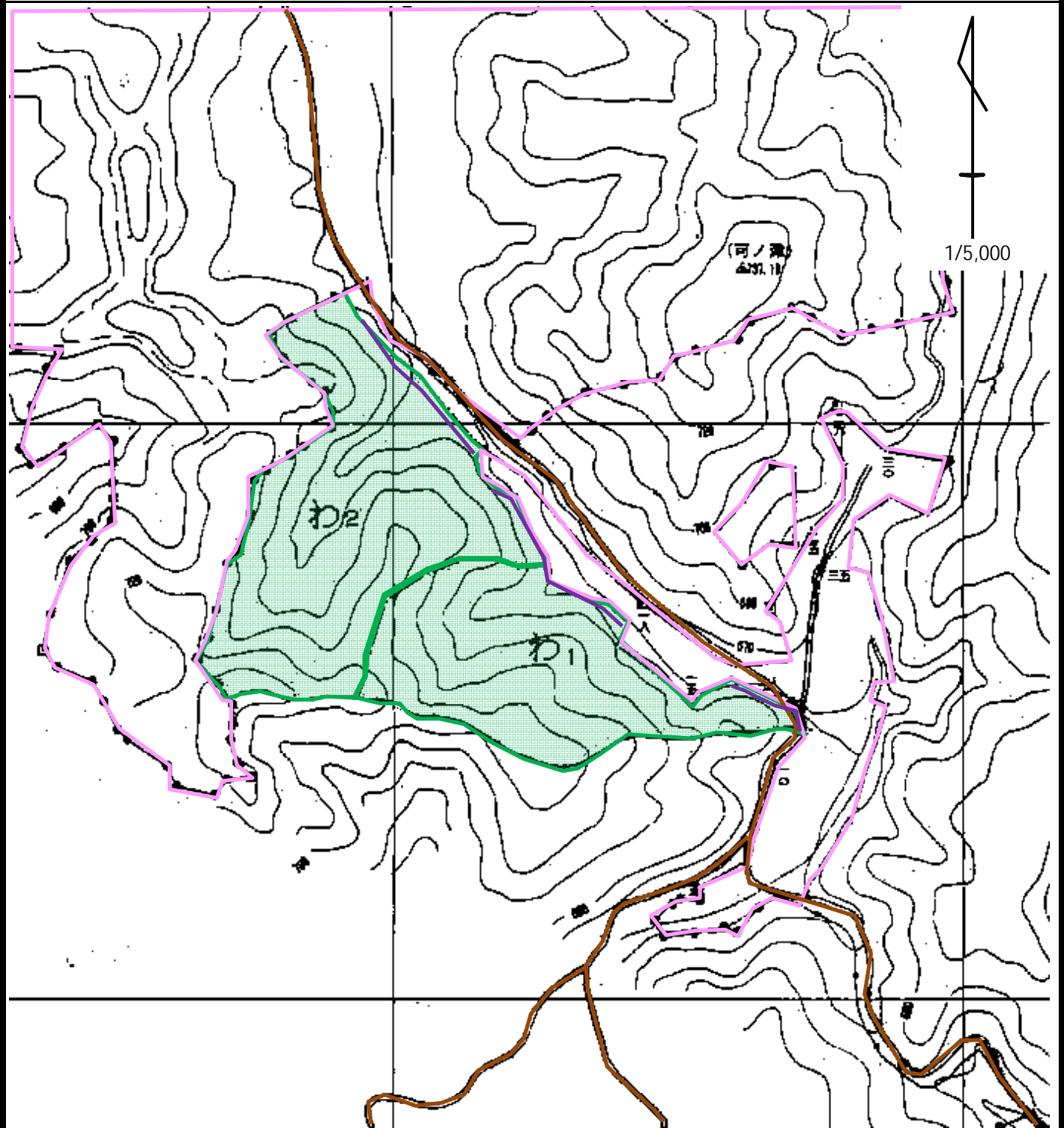
凡例		林小班	樹種	区域面積	除地	契約面積	備考
契約箇所	スギ 	11752	スギ	221		221	
除地		11753	スギ	247		247	
国有林界							
沢							
作業道							
林道(自動車)							

除伐 請負箇所位置図

鯨川村大字青生野字青生野国有林

126㉔ 1

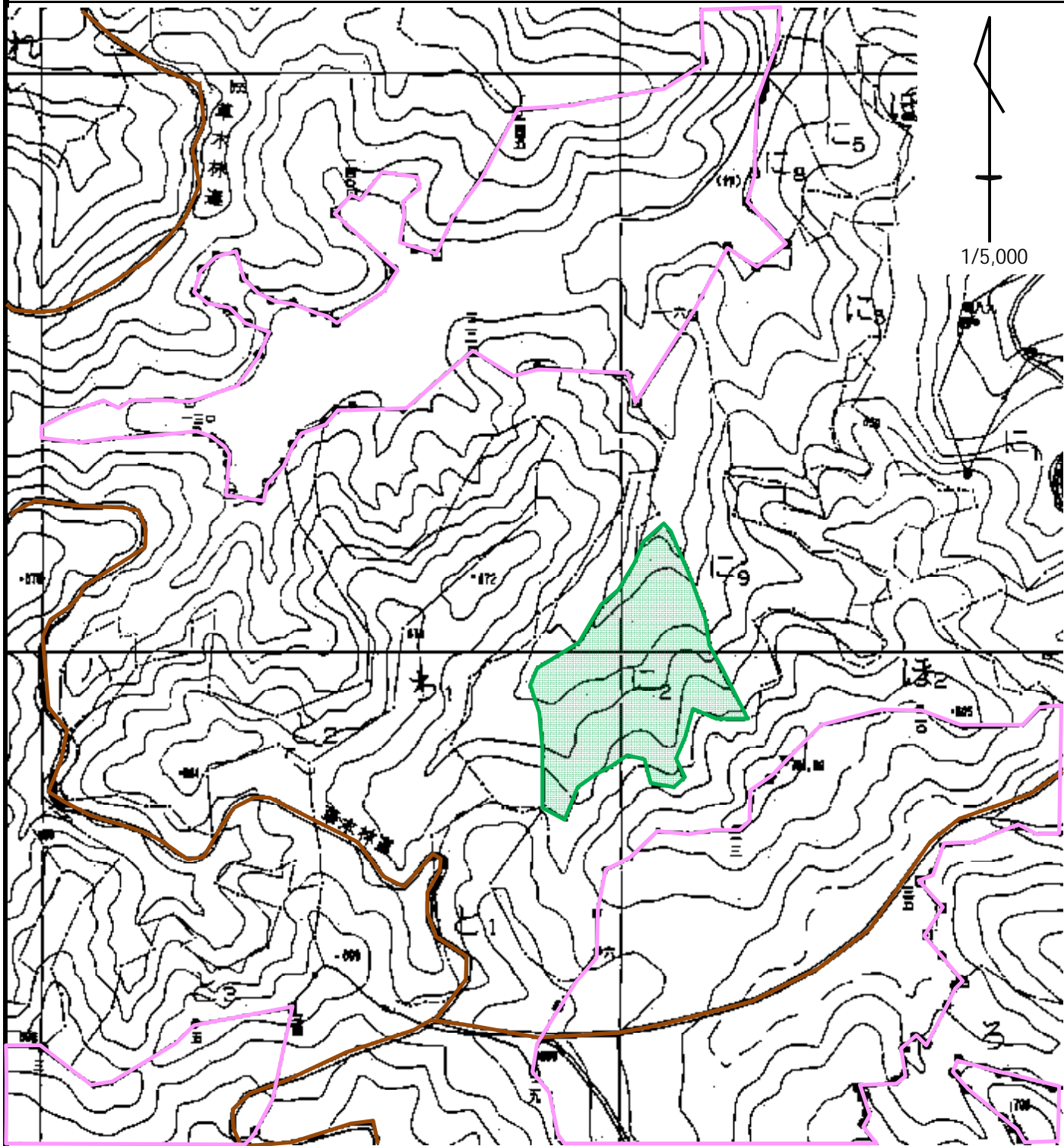
林小班外



凡例		林小班	樹種	区域面積	除地	契約面積	備考
契約箇所	スギ 	126㉔ 1	スギ	367	0.30	337	道路:0.08 沢敷:0.22
除地		126㉔ 2	スギ	537	0.21	5.16	沢敷
国有林界							
沢							
作業道							
林道(自動車)							

除伐 請負箇所位置図

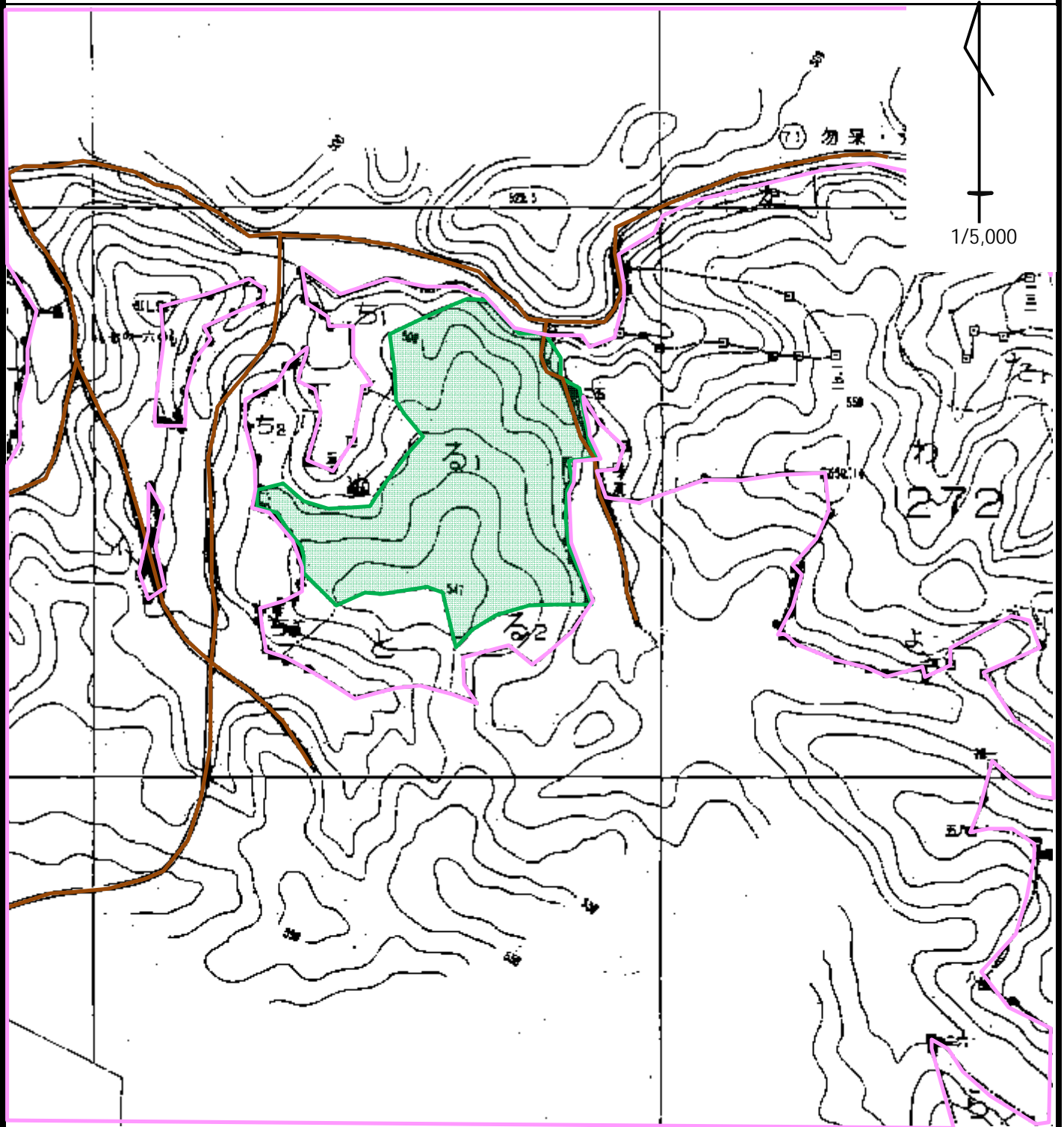
鮫川村大字赤坂東野字伊柳沢国有林 271に2 林小班



凡例		林小班	樹種	区域面積	除地	契約面積	備考
契約箇所	スギ 	271に2	スギ	236	000	236	
除地							
国有林界							
沢							
作業道							
林道 (自動車)							

除伐 請負箇所位置図

鯨川村大字赤坂東野字檜久保国有林 2723 1 林小班



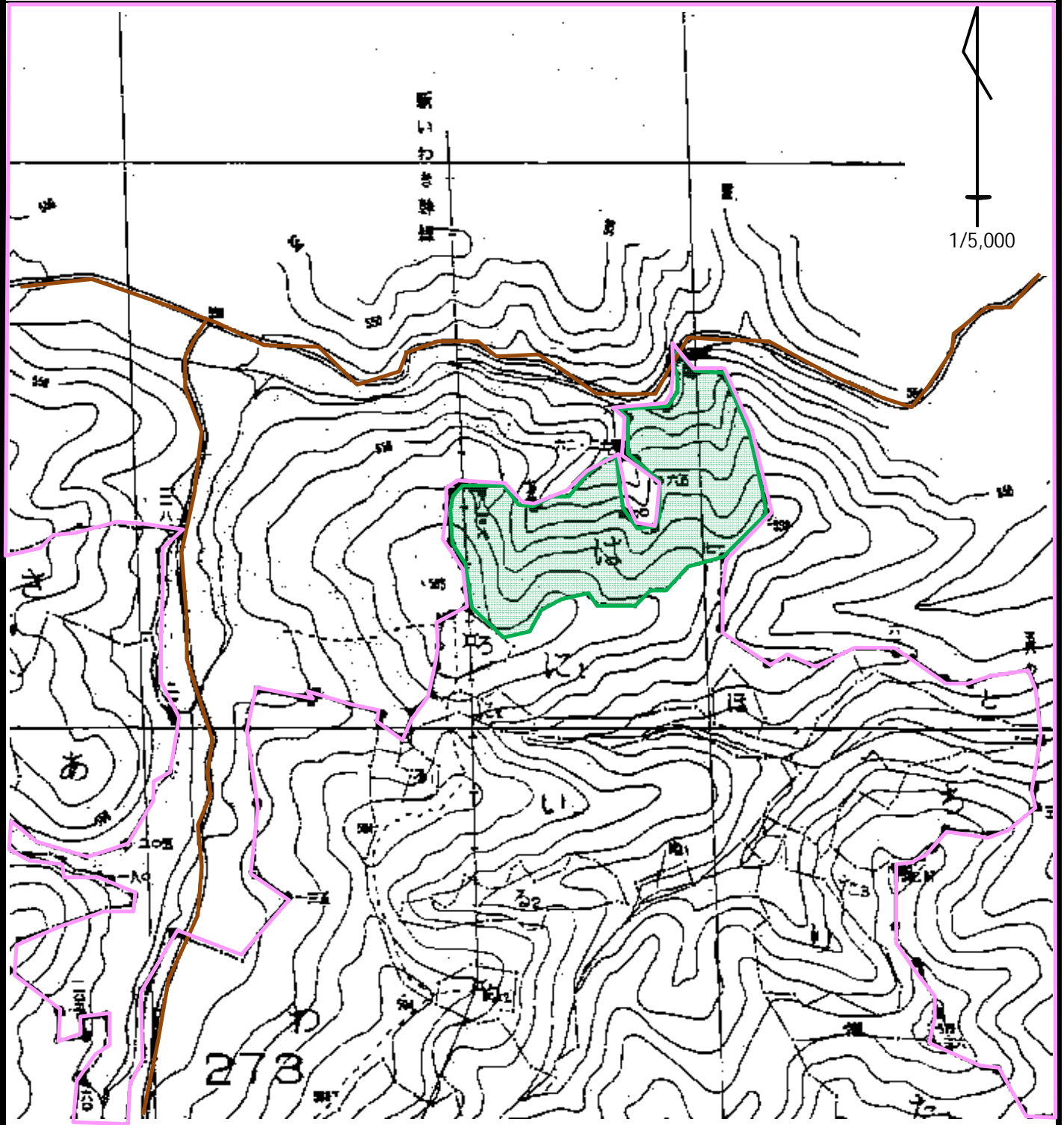
凡例		林小班	樹種	区域面積	除地	契約面積	備考
契約箇所	スギ 	2723 1	スギ	460	0.16	444	道路敷
除地							
国有林界							
沢							
作業道							
林道(自動車)							

除伐 請負箇所位置図

鮫川村大字富田字鋤木田国有林

273㍊

林小班



凡例		林小班	樹種	区域面積	除地	契約面積	備考
契約箇所	スギ 	273㍊	スギ	339		339	
除地							
国有林界							
沢							
作業道							
林道(自動車)							