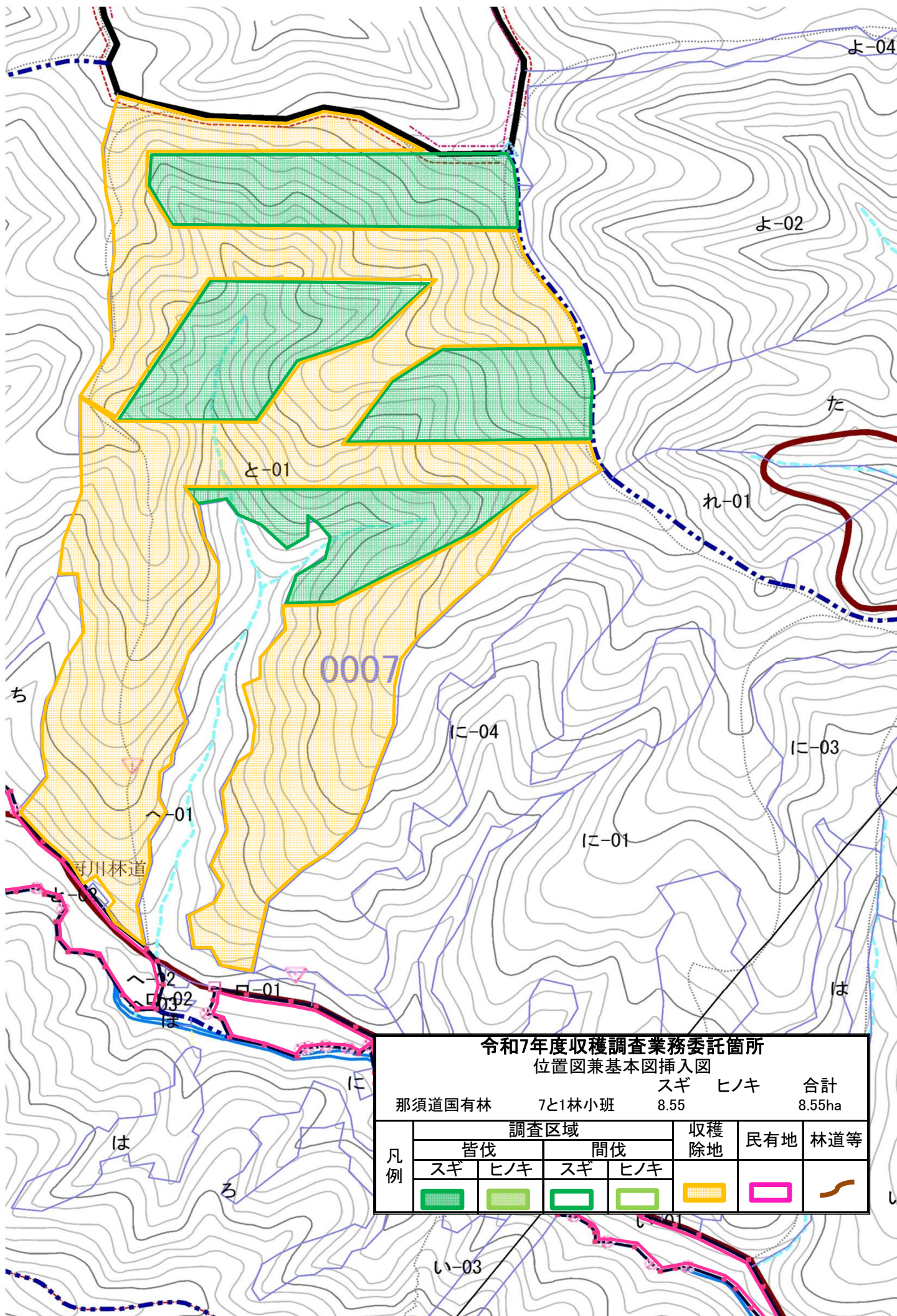









令和7年度棚倉森林管理署収穫調査業務委託(製品資材)(R7当初翌債)【八溝地区】

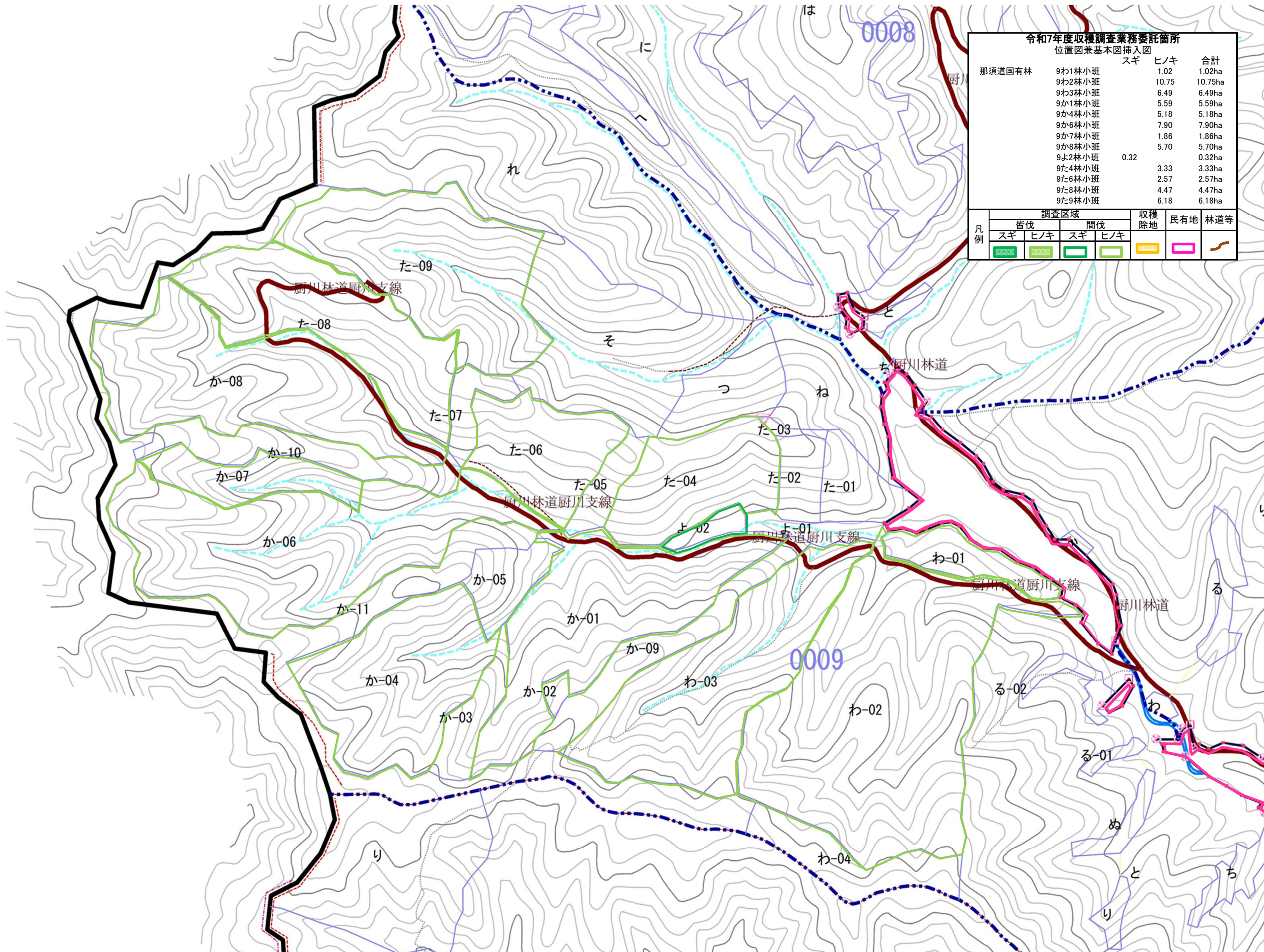
位置図

表紙を含む13葉

棚倉森林管理署



令和7年度収穫調査業務委託箇所 位置図兼基本図挿入図							
那須道国有林		7と1林小班		スギ 8.55	ヒノキ	合計 8.55ha	
凡例	調査区域				収穫 除地	民有地	林道等
	皆伐		間伐				
	スギ	ヒノキ	スギ	ヒノキ			
							



令和7年度収穫調査業務委託箇所 位置図兼基本図挿入図				
那須道国有林	スギ		ヒノキ	合計
	9わ1林小班	9わ2林小班	1.02	1.02ha
	9わ3林小班	9わ4林小班	10.75	10.75ha
	9わ5林小班	9わ6林小班	6.49	6.49ha
	9わ7林小班	9わ8林小班	5.59	5.59ha
	9わ9林小班	9わ10林小班	5.18	5.18ha
	9わ11林小班	9わ12林小班	7.90	7.90ha
	9わ13林小班	9わ14林小班	1.86	1.86ha
	9わ15林小班	9わ16林小班	5.70	5.70ha
	9わ17林小班	9わ18林小班	0.32	0.32ha
	9わ19林小班	9わ20林小班	3.33	3.33ha
	9わ21林小班	9わ22林小班	2.57	2.57ha
	9わ23林小班	9わ24林小班	4.47	4.47ha
	9わ25林小班	9わ26林小班	6.18	6.18ha
調査区域				
凡例	皆伐		間伐	
	スギ	ヒノキ	スギ	ヒノキ
収穫除地				
民有地				
林道等				

