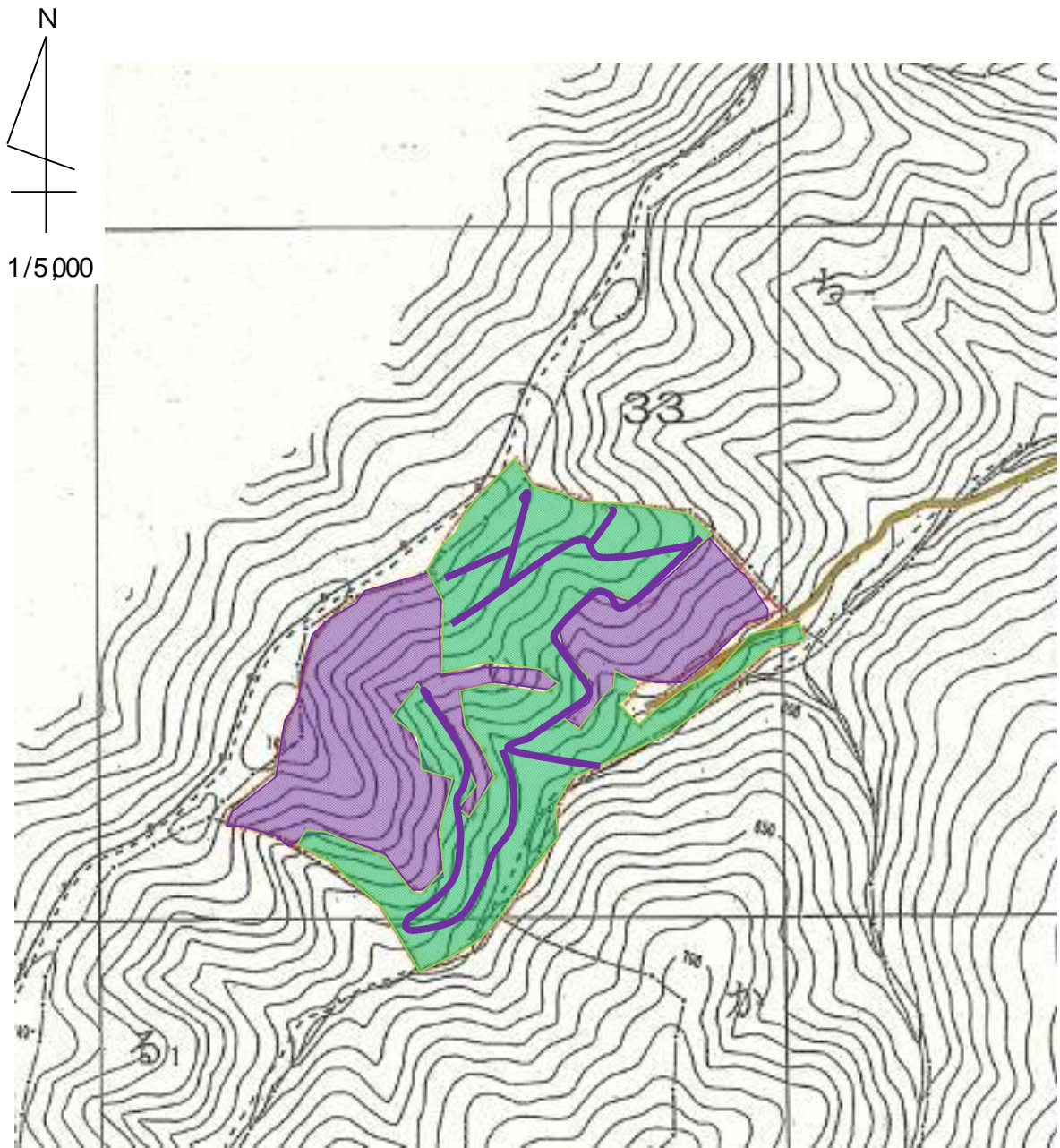


地拵請負箇所位置図

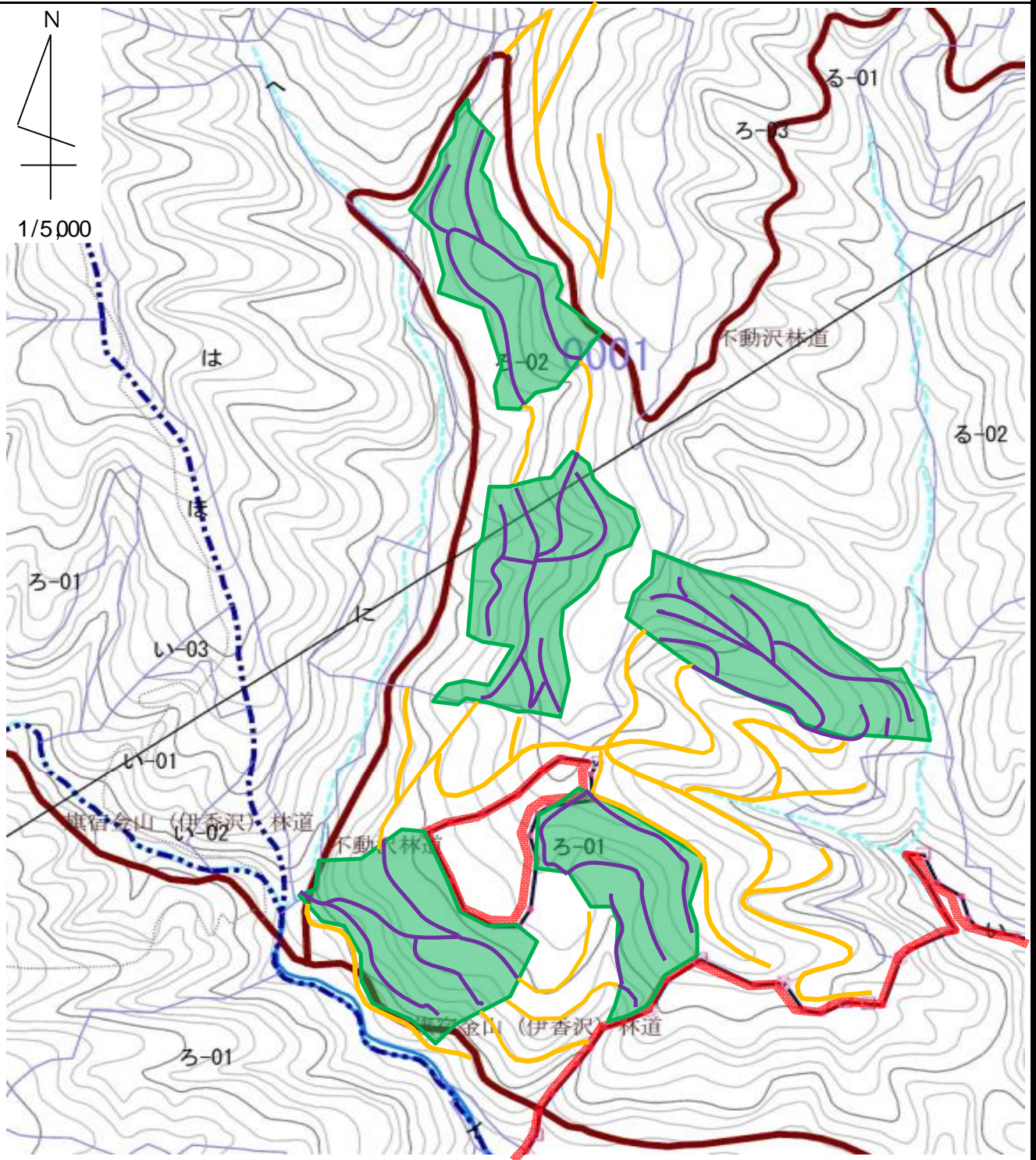
福島県東白川郡棚倉町大字北山本字檜沢国有林 33㍿林小班



凡例		林小班	樹 種	区域面積	除 地	契約面積	備 考
契約箇所		33㍿	スギ	731	359	372	棄権木 326ha 作業道 0.33ha
除地	 (棄権木区域等)						
作業道							
林道 (自動車道)							
国有林界							
		計				372	

植付請負箇所位置図

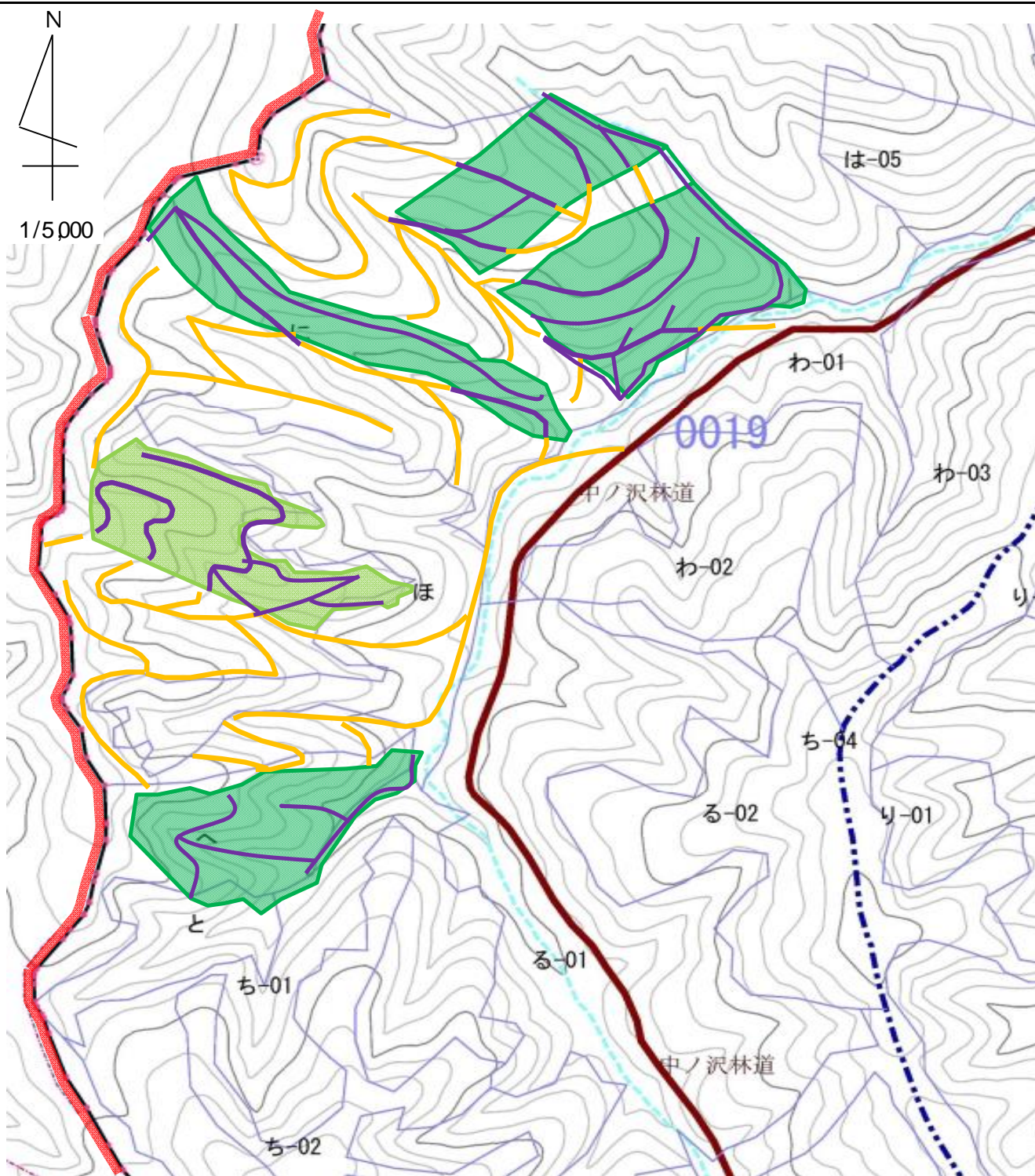
福島県 東白川郡 棚倉町 大字強梨 字伊香沢国有林 131()林小班外4



凡 例		林小班	樹種	植付本数	区 域 面 積	除 地	契 約 面 積	備 考
契約箇所	スギ 	131()	スギ	3620	1.96	0.15	1.81	除地 作業道
国有林界		131()	スギ	2760	1.52	0.14	1.38	除地 作業道
沢		131()	スギ	3840	2.08	0.16	1.92	除地 作業道
作業道		132()	スギ	3900	2.14	0.19	1.95	除地 作業道
林道(自動車道)		132()	スギ	3160	1.72	0.14	1.58	除地 作業道
		計		17280			8.64	

植付請負箇所位置図

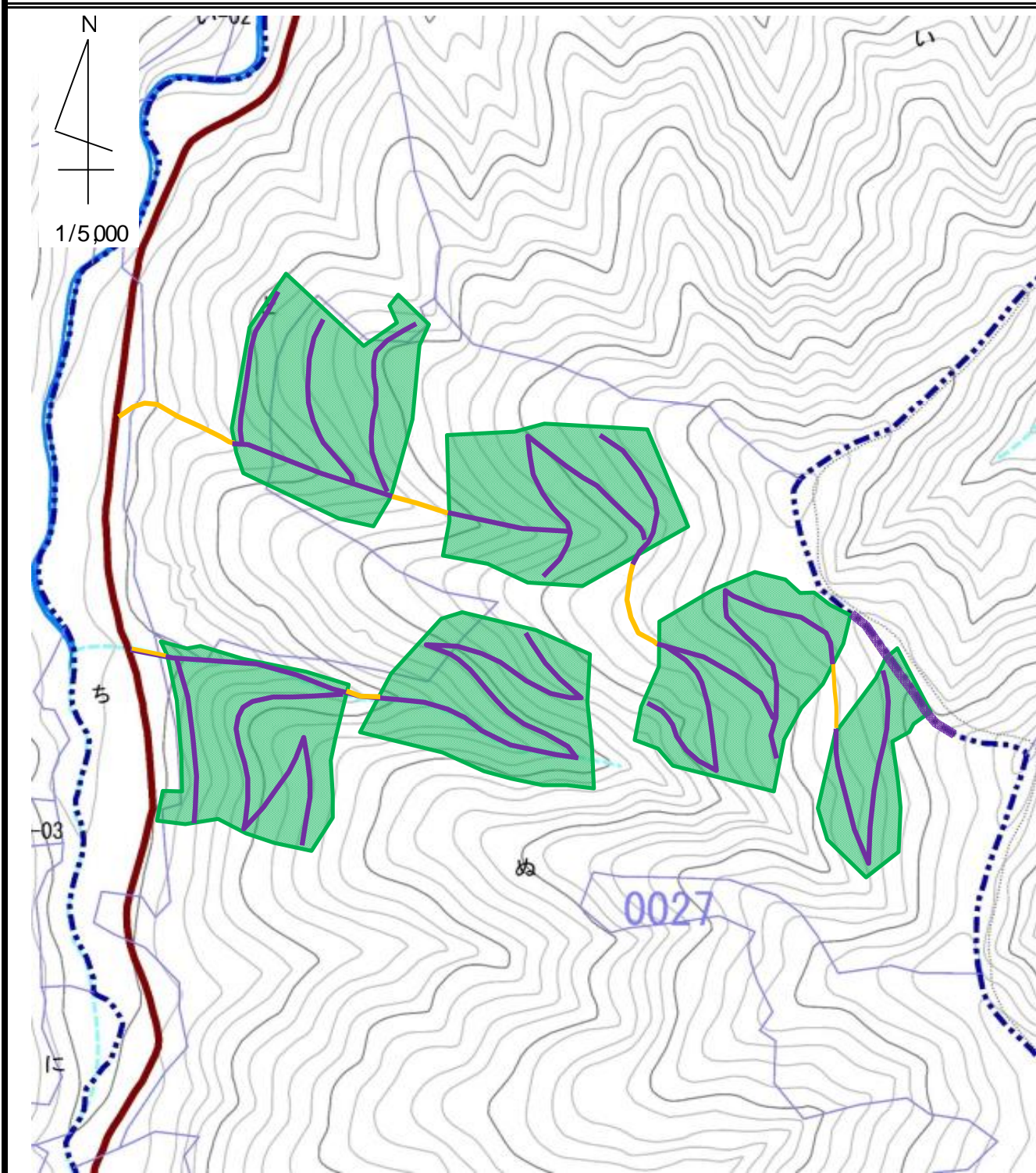
福島県 東白川郡 棚倉町 大字戸中 字那須道国有林 19に()林小班外 4



凡 例		林小班	樹種	植付本数	区 域 面 積	除 地	契 約 面 積	備 考
契約箇所	スギ ヒノキ	19に()	スギ	4140	2.32	0.25	2.07	除地・作業道
国有林界		19に()	スギ	2820	1.53	0.12	1.41	除地・作業道
沢		19に()	スギ	2800	1.63	0.23	1.40	除地・作業道
作業道		19に()	ヒノキ	3360	1.90	0.22	1.68	除地・作業道
林道(自動車道)		19へ	スギ	3580	1.96	0.17	1.79	除地・作業道
		計		16700			8.35	

植付請負箇所位置図

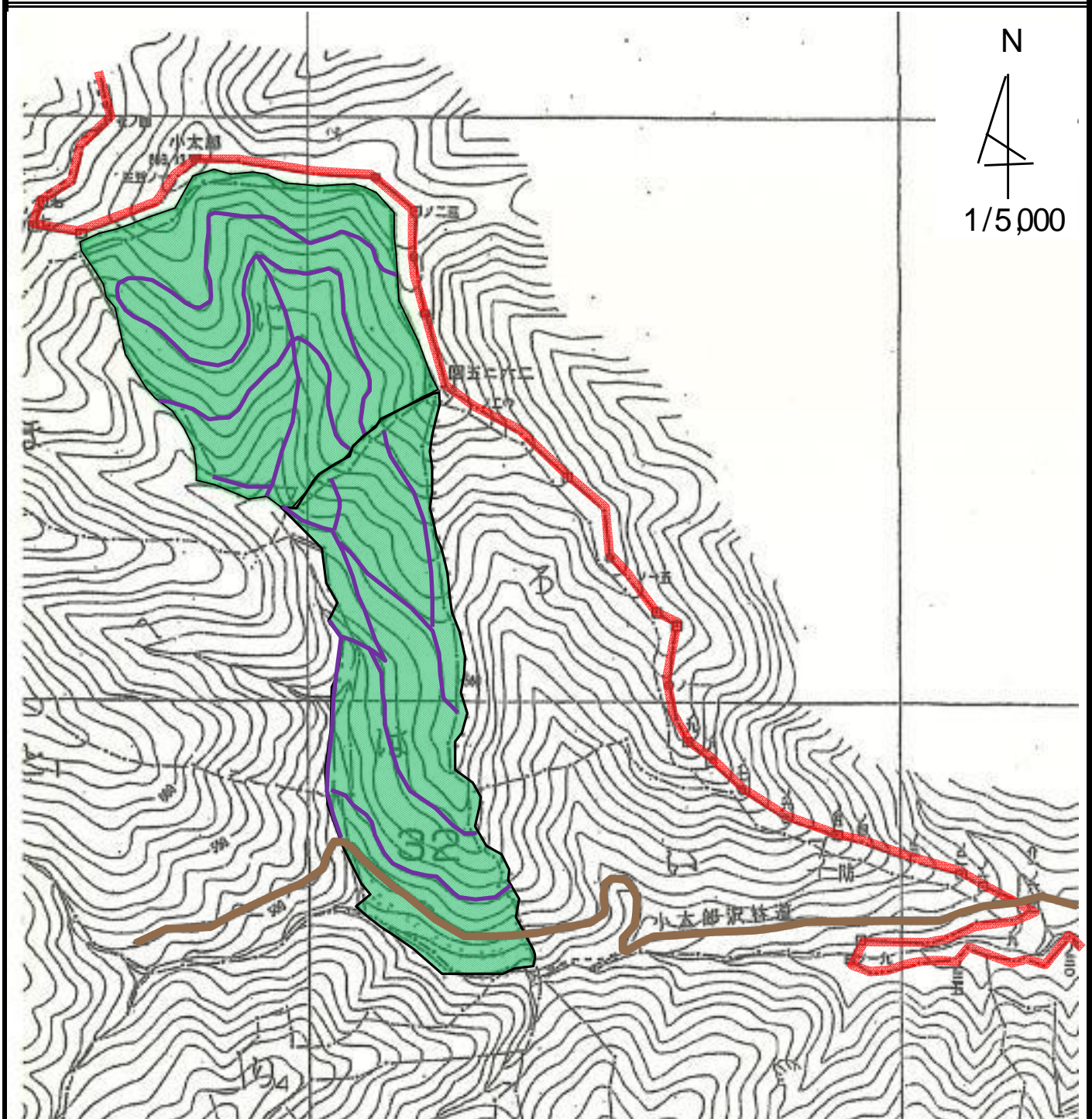
福島県 東白川郡 棚倉町 大字大梅 字久慈川国有林 27ぬ()林小班外 5



凡 例		林小班	樹種	植付本数	区 域 面 積	除 地	契 約 面 積	備 考
契約箇所	スギ 	27ぬ()	スギ	4420	2.21		2.21	保安林
沢		27ぬ()	スギ	4240	2.12		2.12	"
作業道		27ぬ()	スギ	5000	2.50		2.50	"
林道(自動車道)		27ぬ()	スギ	4980	2.49		2.49	"
		27ぬ()	スギ	4960	2.48		2.48	"
		27ぬ()	スギ	2080	1.04		1.04	"

植付請負箇所位置図

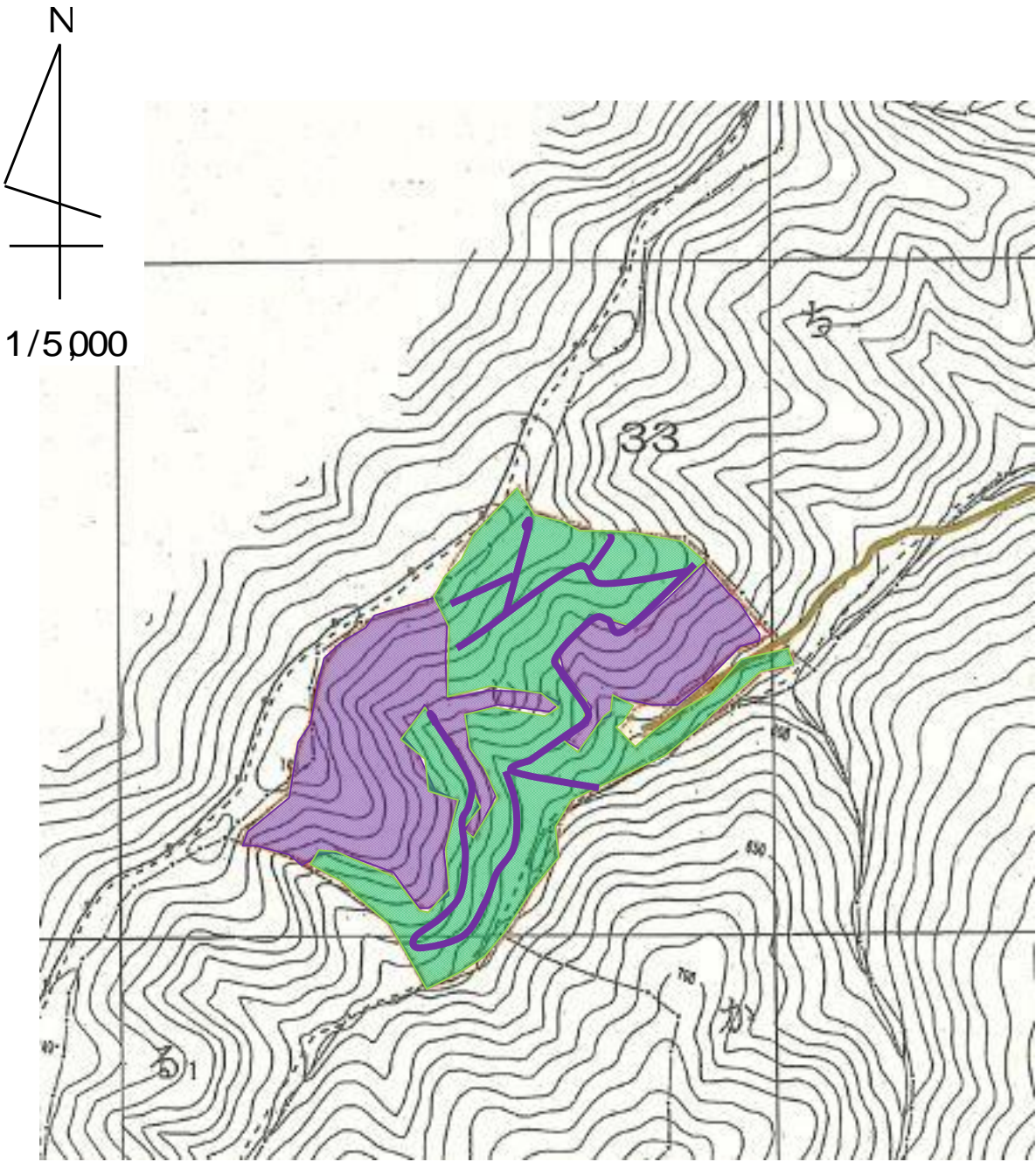
福島県東白川郡棚倉町大字北山本字小金国有林 32は林小班外 1



凡例		林小班	樹種	植付本数	区域面積	除地	契約面積	備考
契約箇所	スギ 	32は	スギ	9340	4.99	0.32	4.67	除地:作業道
国有林界		32に	スギ	10000	5.41	0.41	5.00	除地:作業道
作業道								
林道(自動車道)								
		計		19340			9.67	

植付請負箇所位置図

福島県東白川郡棚倉町大字北山本字檜沢国有林 33㍿林小班



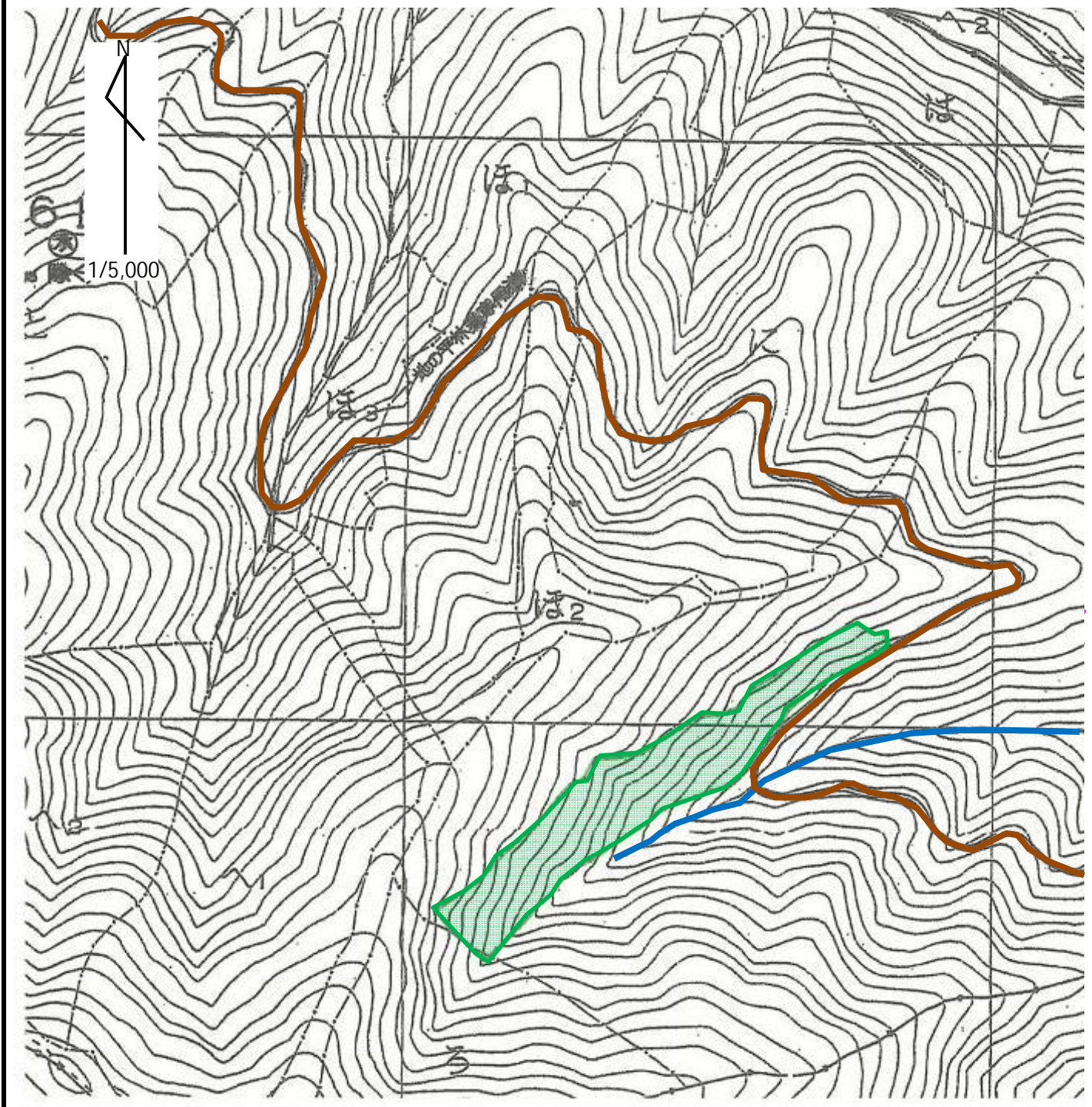
凡例		林小班	樹種	植付本数	区域面積	除地	契約面積	備考
契約箇所	スギ 	33㍿	スギ	7440	731	359	372	棄権木 3.26ha 作業道 0.33ha
除地								
作業道								
林道 (自動車道)								
		計		7440			372	

植付

請負箇所位置図

茗荷 字 入山 国有林

61 い 林小班

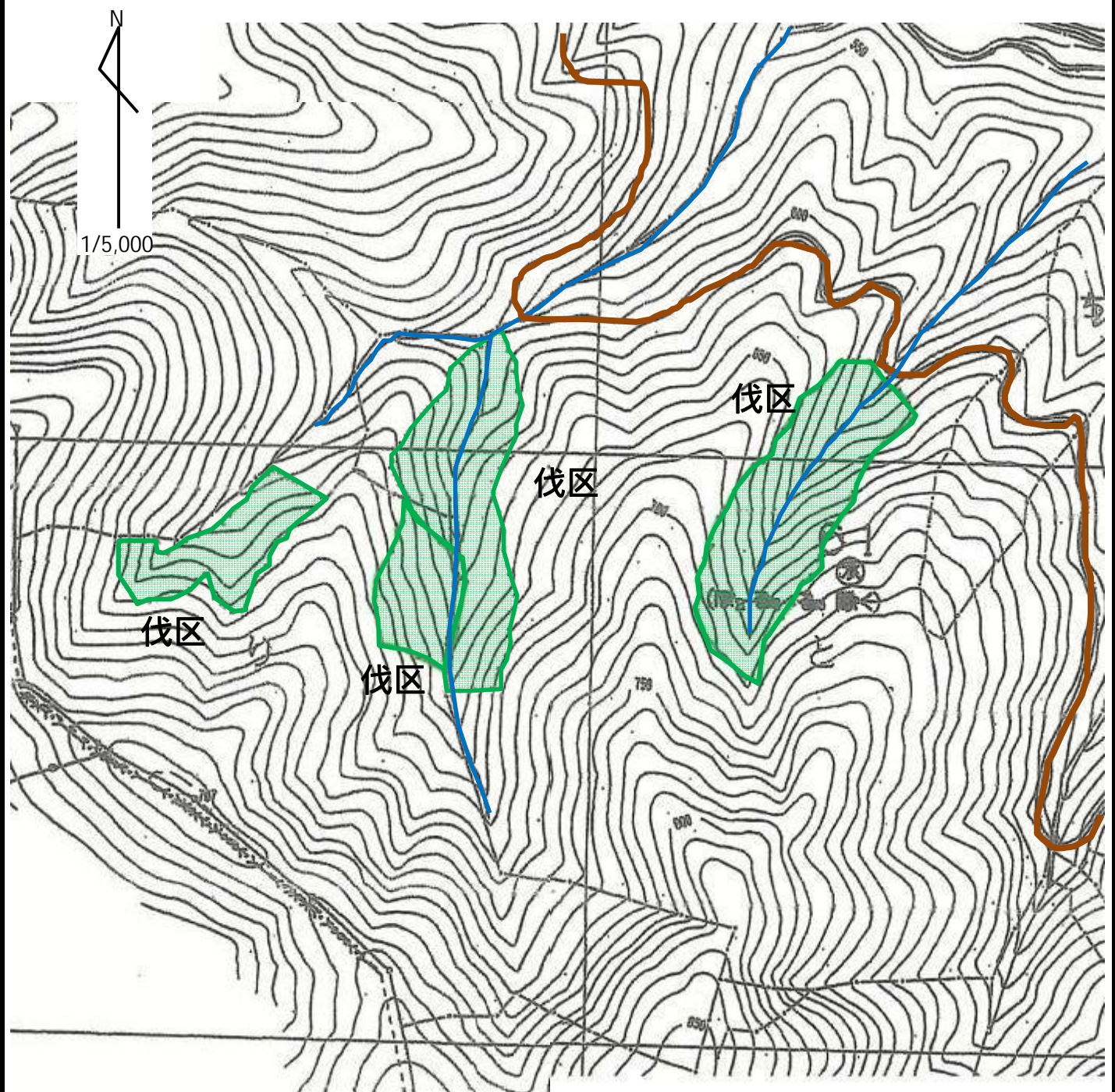


凡 例		林 小 班	樹 種	区 域 面 積	除 地 面 積		契 約 面 積	備 考
契約箇所	スギ 	61い	スギ	2.14	0.00		2.14	保安林
除地								
国有林界								
沢								
作業道								
林道 (自動車道)								

植 付

請負箇所位置図

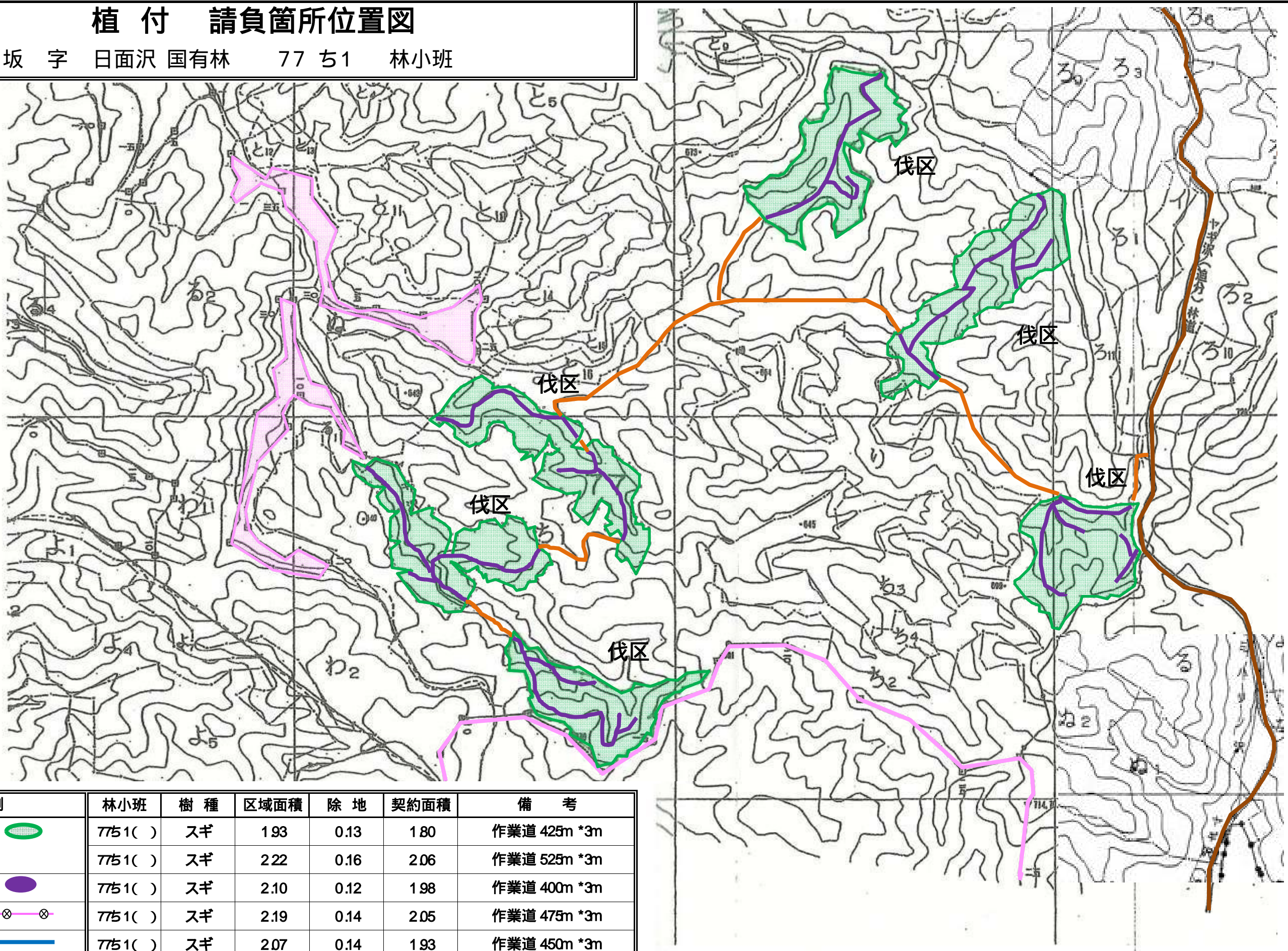
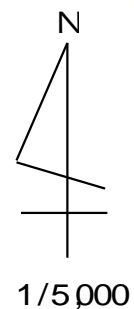
茗荷 字 入山 国有林 61 と・12 林小班



凡 例		林 小 班	樹 種	区域面積	除地面積		契約面積	備 考
契約箇所	スギ 	61と ()	スギ	1.73	0.00		1.73	保安林
		61と ()	スギ	2.18	0.00		2.18	保安林
除地		6112 ()	スギ	0.67	0.00		0.67	保安林
国有林界		6112 ()	スギ	0.84	0.00		0.84	保安林
沢		計		5.42	0.00		5.42	
作業道								
林道 (自動車道)								

植付請負箇所位置図

宝坂字日面沢国有林 77 ㊦1 林小班



凡 例		林小班	樹 種	区域面積	除 地	契約面積	備 考
契約箇所		77㊦1()	スギ	1.93	0.13	1.80	作業道 425m * 3m
		77㊦1()	スギ	2.22	0.16	2.06	作業道 525m * 3m
除地		77㊦1()	スギ	2.10	0.12	1.98	作業道 400m * 3m
国有林界		77㊦1()	スギ	2.19	0.14	2.05	作業道 475m * 3m
沢		77㊦1()	スギ	2.07	0.14	1.93	作業道 450m * 3m
作業道		77㊦1()	スギ	1.66	0.13	1.53	作業道 425m * 3m
林道(自動車道)		計		12.17	0.82	11.35	