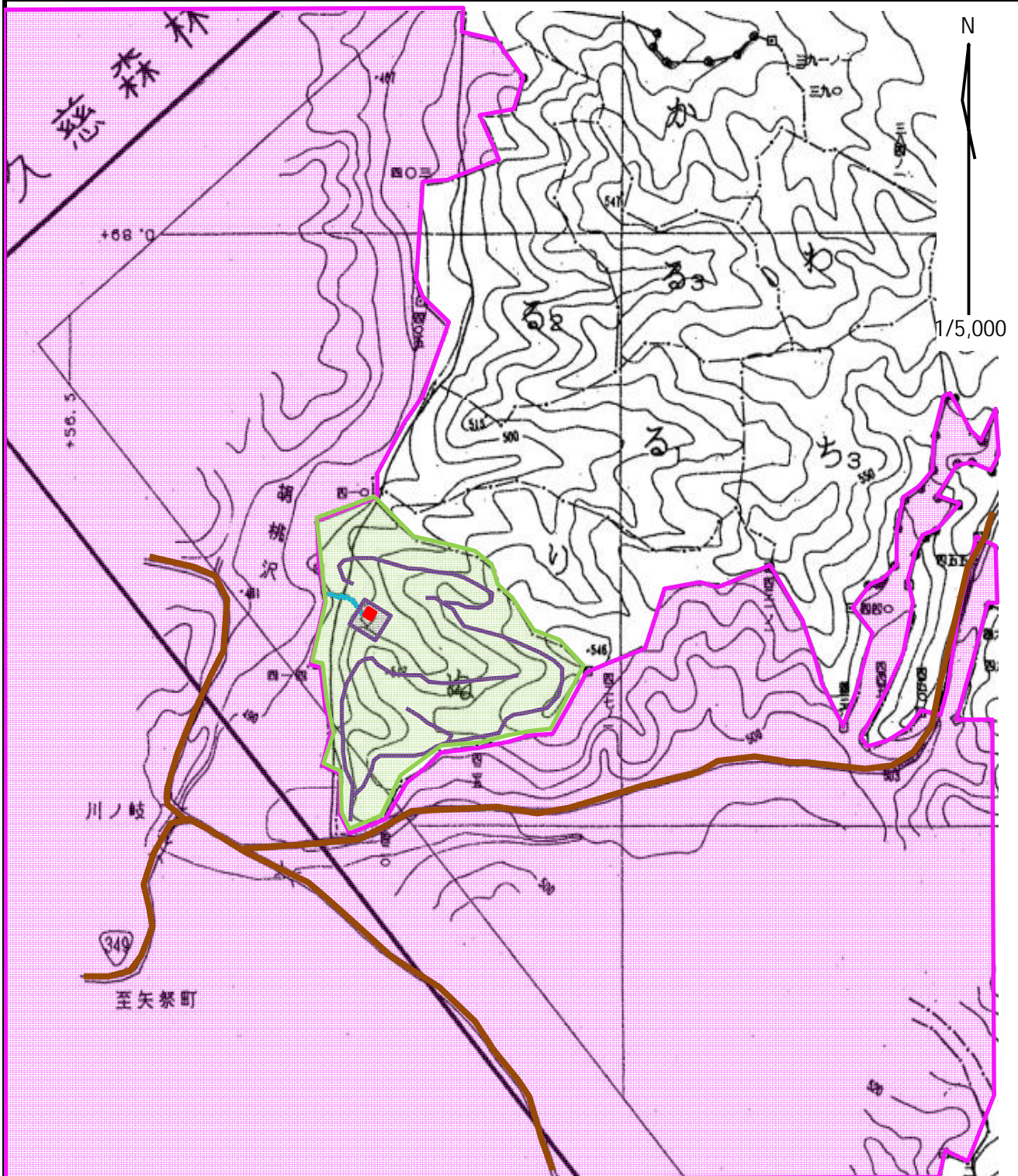


# 植付 請負箇所位置図

湯岐 字 立石 国有林

80㍓ 林小班



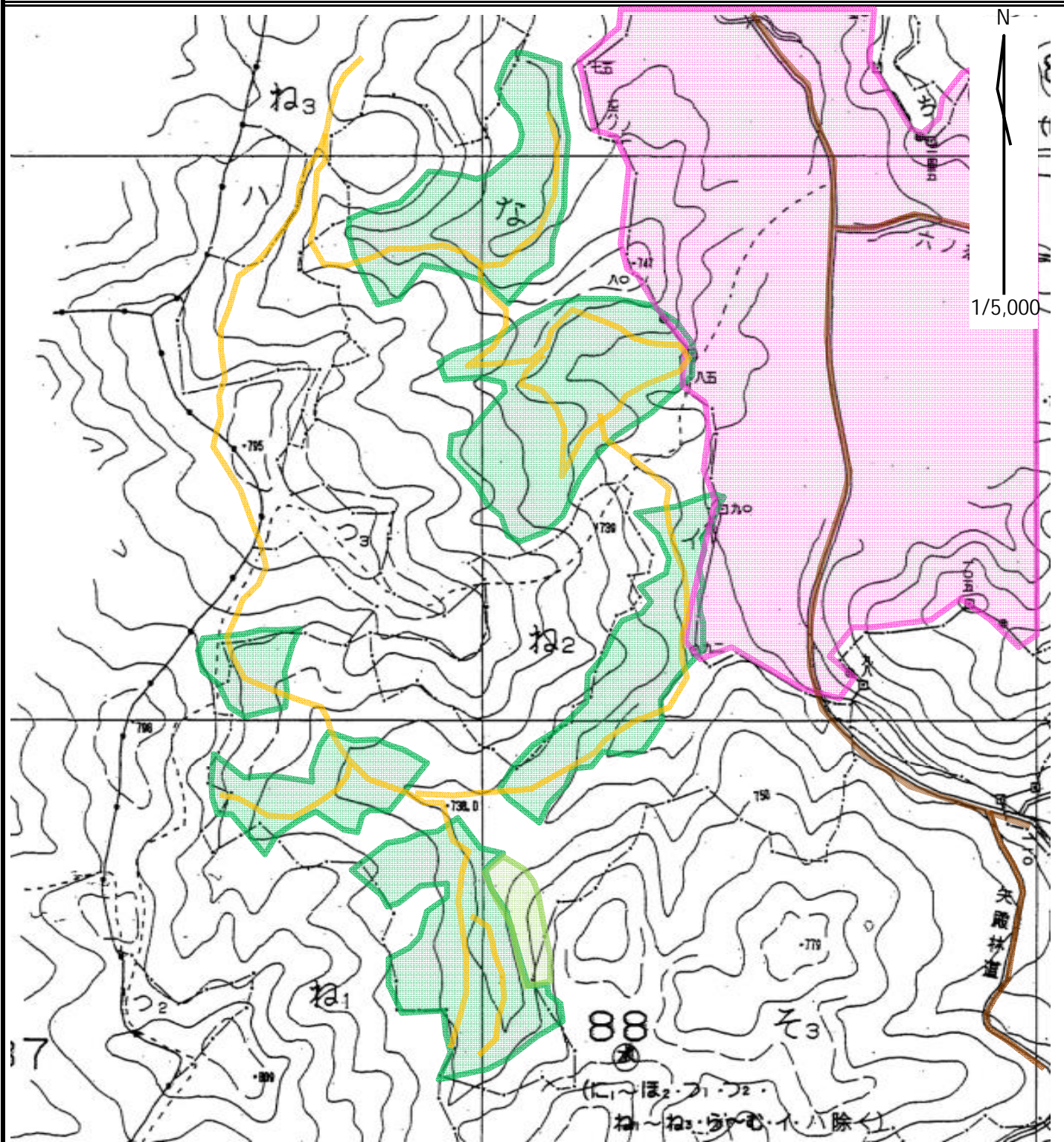
凡 例		林 小 班	樹 種	植付本数	区域面積	除地	契約面積	備 考
実行箇所		80㍓	ヒノキ	7 520	4.03	0.24	3.76	搬出除地
						0.03		水道除地
		計				0.27		
除 地								
国有林界								
作業道								
林道 (自動車道)								



# 植付 請負箇所位置図

片貝 字 長久木 国有林

88な 林小班外 5



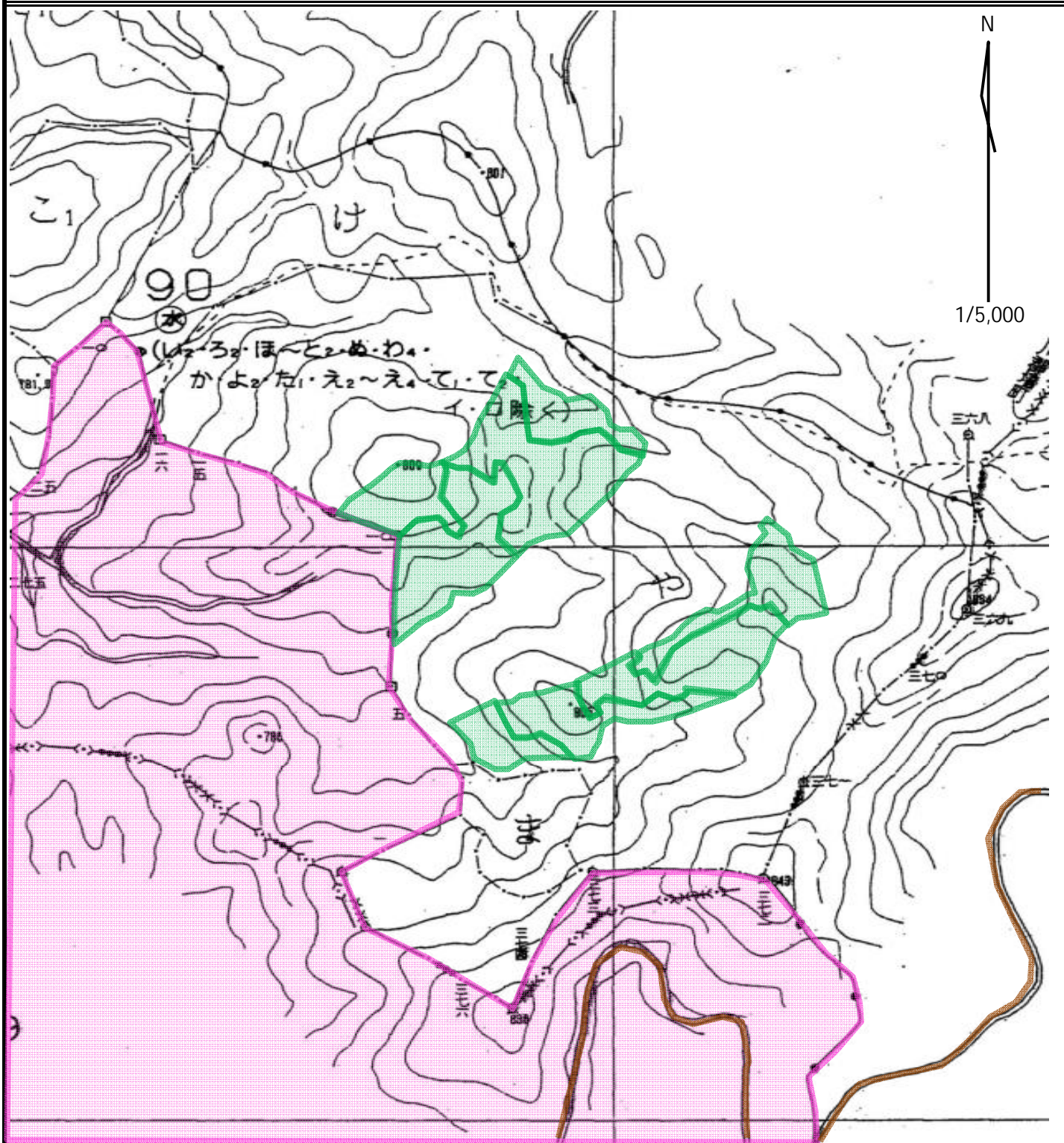
凡 例		林 小 班	樹 種	植付本数	区域面積	除地	契約面積	備 考
実行箇所		88な ( )	スギ	4,240	2.12		2.12	保安林
		88な ( )	スギ	4,860	2.43		2.43	"
		89な ( )	スギ	2,860	1.43		1.43	"
除 地		88な ( )	スギ	920	0.46		0.46	"
国有林界		88な ( )	スギ	1,920	0.96		0.96	"
作業道		88な ( )	スギ	4,640	2.32		2.32	"
林道 (自動車道)				19,440			9.72	



# 植付 請負箇所位置図

片貝 字 長久木 国有林

90㌥ 林小班外 1



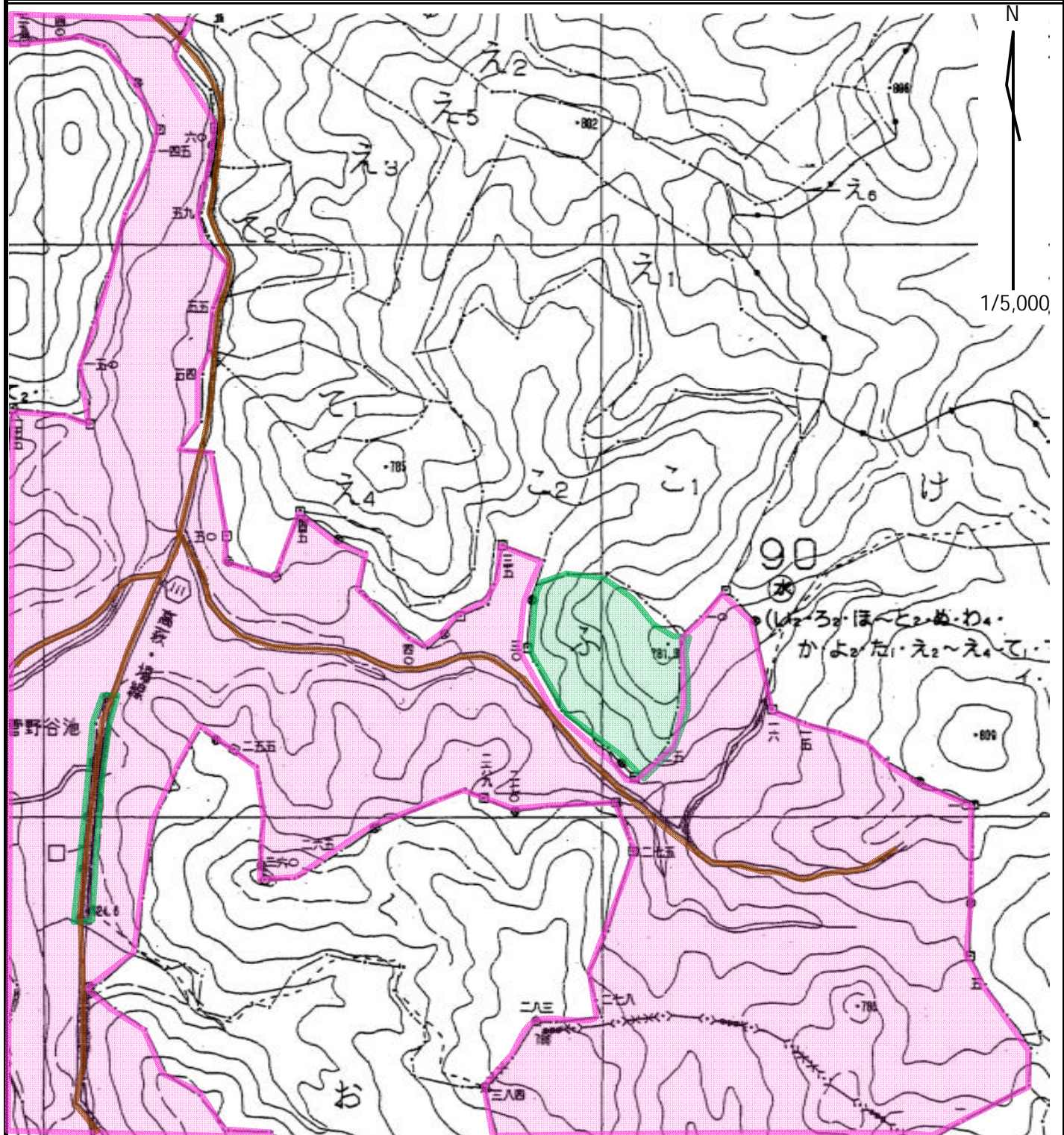
凡 例		林 小 班	樹 種	植付本数	区域面積	除地	契約面積	備 考
実行箇所		90㌥	スギ	4,820	2.41		2.41	保安林
		90㌥	スギ	3,840	1.92		1.92	"
		計		8,660			4.33	
除 地								
国有林界								
作業道								
林道 (自動車道)								



# 植付 請負箇所位置図

片貝 字 長久木 国有林

90ㄱ 林小班



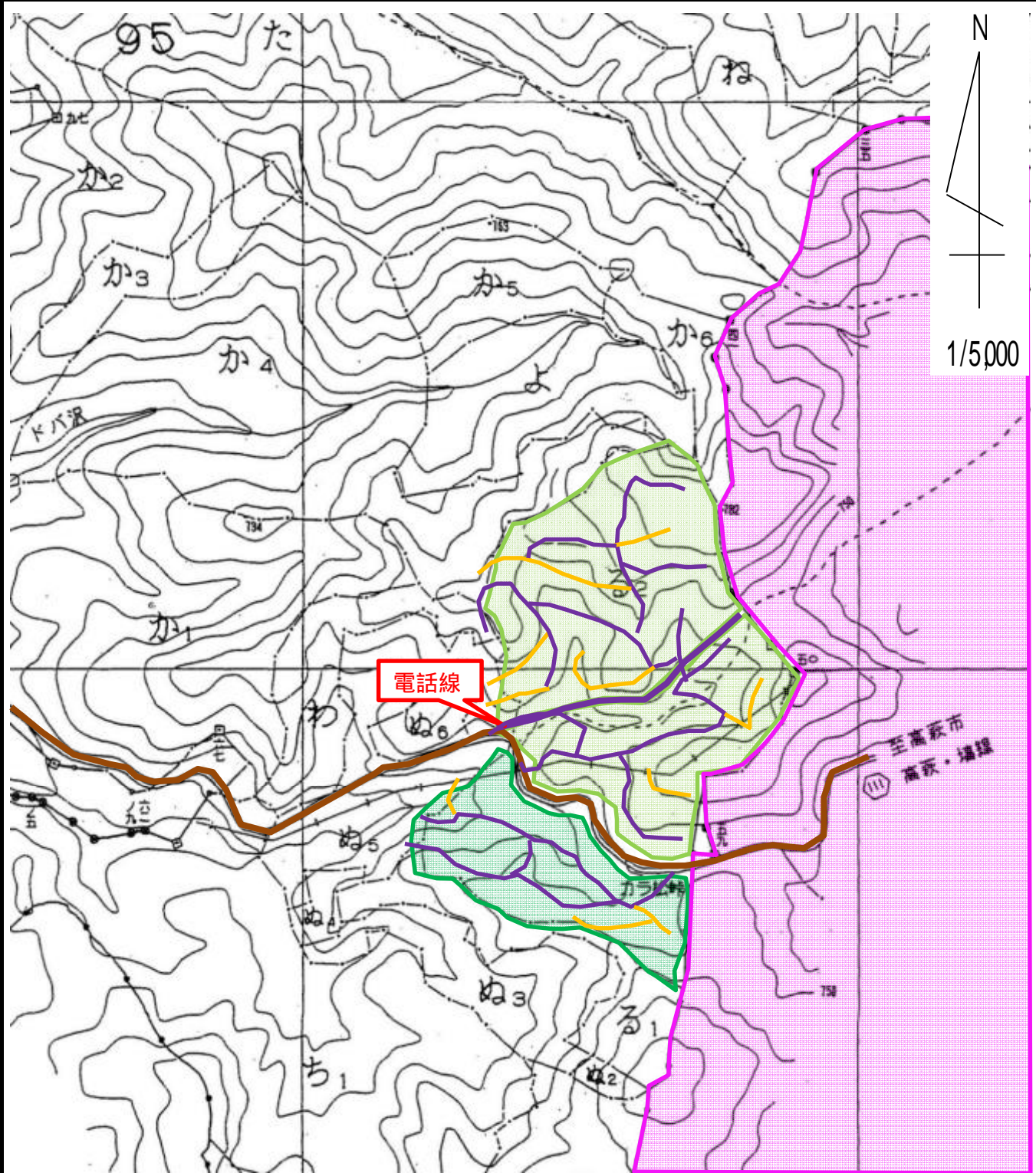
凡 例		林 小 班	樹 種	植付本数	区域面積	除地	契約面積	備 考
実行箇所		90ㄱ	スギ	3,200	1.60		1.60	保安林
除 地								
国有林界								
作業道								
林道 (自動車道)								



# 植付 請負箇所位置図

片貝 字 長久木 国有林

953 2林小班



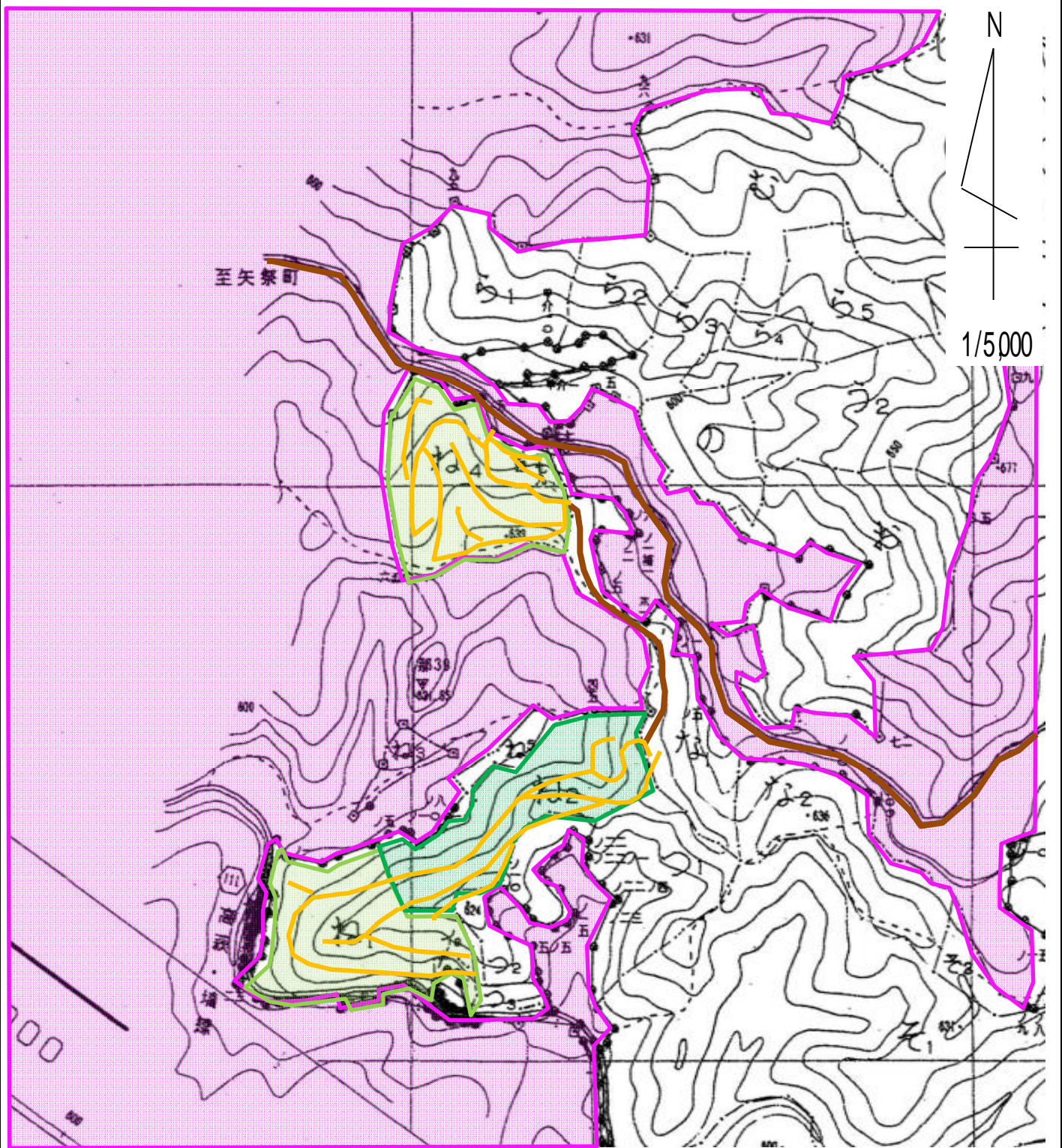
凡 例		林 小 班	樹 種	植付本数	区域面積	除地	契約面積	備 考
実行箇所	スギ	953 2	スギ	4 620	2 45	0.14	2 31	搬出除地
	ヒノキ		ヒノキ	11 220	6 04	0.38	5 61	"
						0.05		線下敷
除 地		計		15 840			7 92	
国有林界								
作業道								
林道 (自動車道)								



# 植付 請負箇所位置図

片貝 字 長久木 国有林

98㌺ 1林小班外 2



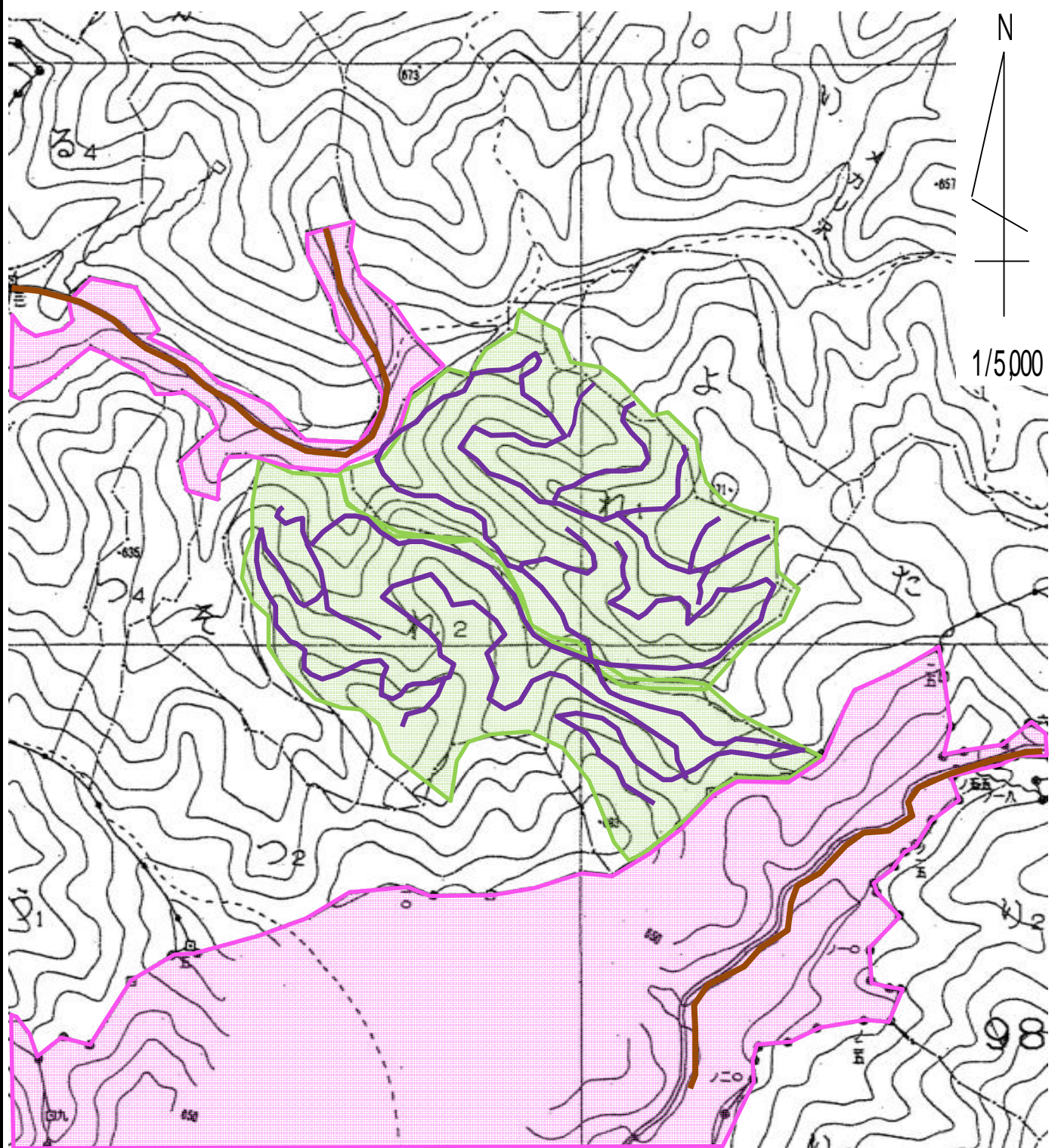
凡 例		林 小 班	樹 種	植付本数	区域面積	除地	契約面積	備 考
実行箇所	 スギ	98㌺ 1	ヒノキ	3,280	1.77	0.13	1.64	搬出除地
	 ヒノキ	98㌺ 2	スギ	3,220	1.78	0.17	1.61	"
		98㌺ 4	ヒノキ	3,640	2.01	0.19	1.82	"
除 地		計		10,140			5.07	
国有林界								
作業道								
林道 (自動車道)								




# 植付 請負箇所位置図

片貝 字 長久木 国有林

99㌺ 1林小班外 1



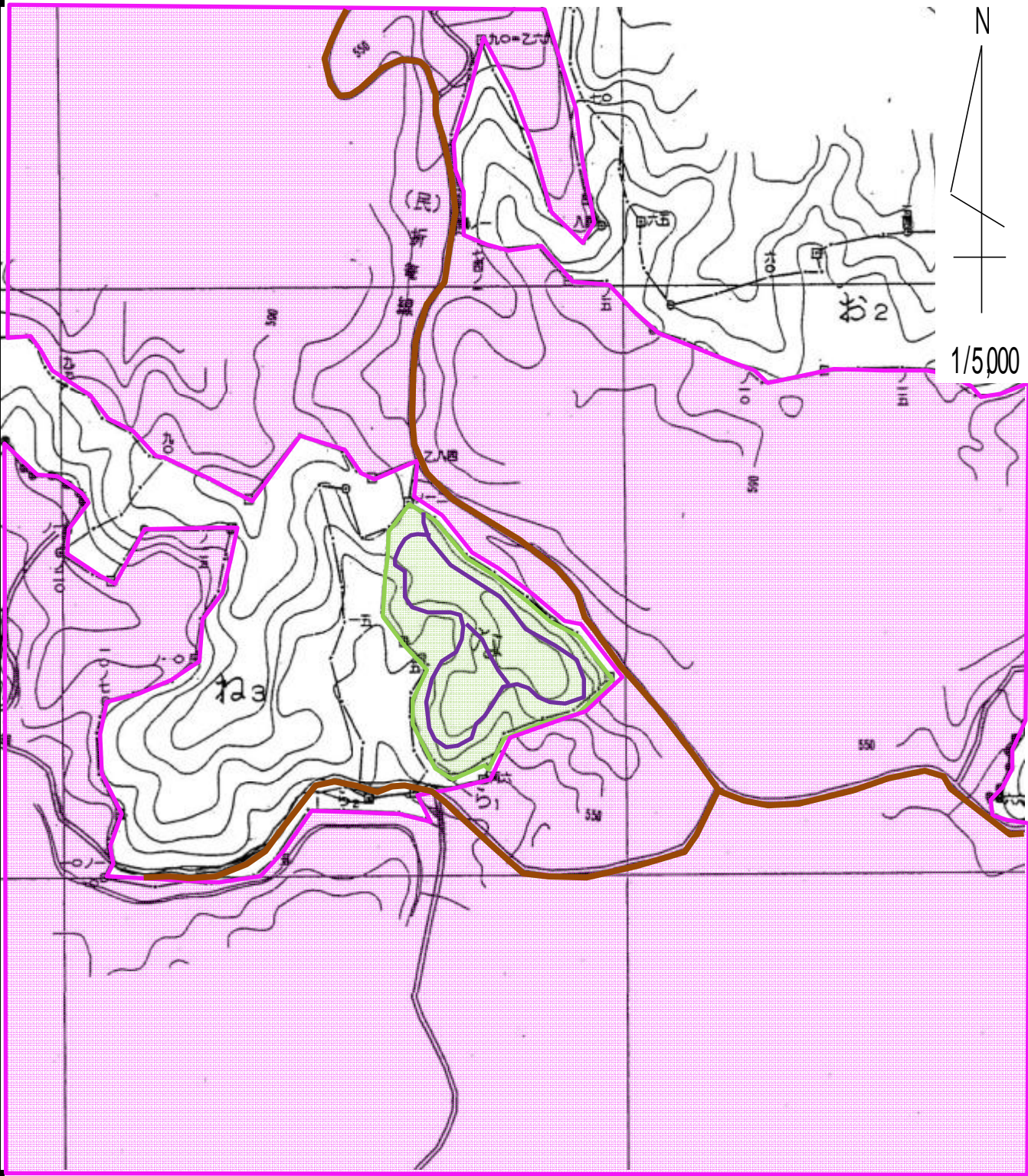
凡 例		林 小 班	樹 種	植付本数	区域面積	除地	契約面積	備 考
実行箇所		99㌺ 1	ヒノキ	12,520	6.81	0.55	6.26	搬出除地
		99㌺ 2	ヒノキ	12,400	6.78	0.58	6.20	"
		計		24,920			12.46	
除 地								
国有林界								
作業道								
林道 (自動車道)								



植付 請負箇所位置図

大蕨 字 仲川 国有林

100㏔ 林小班



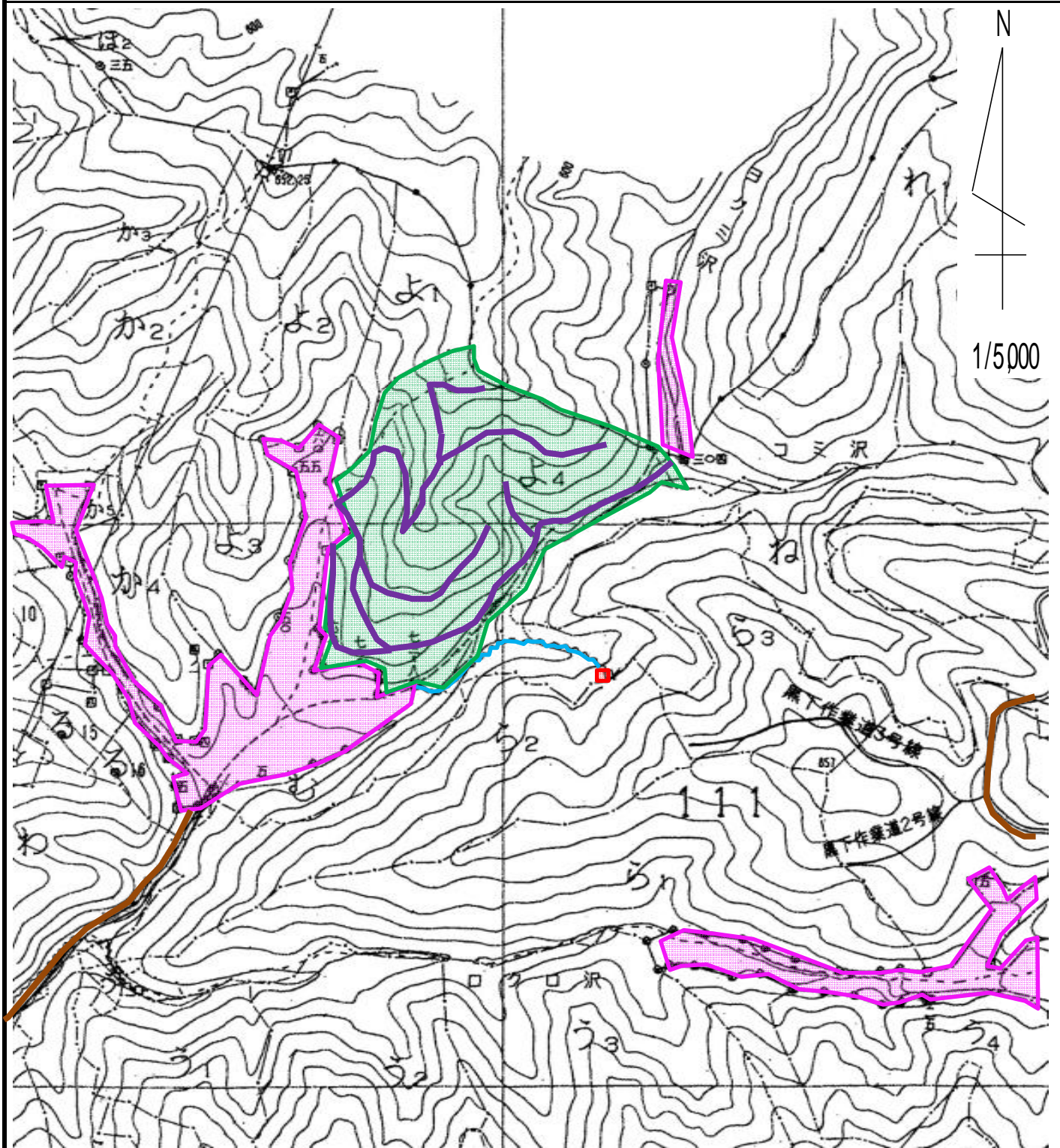
凡 例		林 小 班	樹 種	植付本数	区域面積	除地	契約面積	備 考
実行箇所		100㏔	ヒノキ	4,360	2.38	0.20	2.18	搬出除地
除 地								
国有林界								
作業道								
林道 (自動車道)								



# 植付 請負箇所位置図

大蔵 字 鞍掛 国有林

111よ4林小班



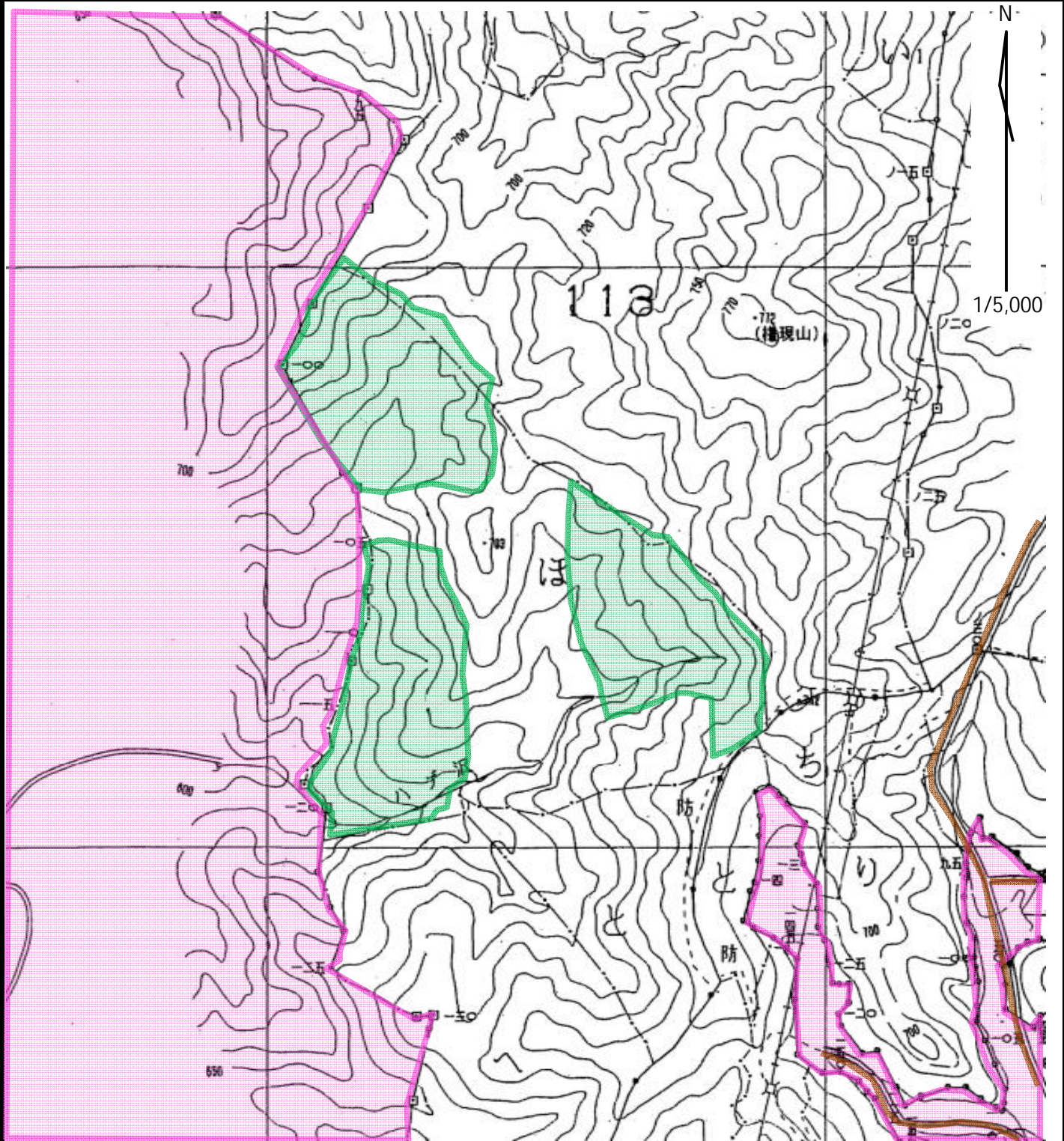
凡 例		林 小 班	樹 種	植付本数	区域面積	除地	契約面積	備 考
実行箇所		111よ4	スギ	9,020	487	0.36	451	搬出除地
除 地								
国有林界								
作業道								
林道 (自動車道)								



# 植付 請負箇所位置図

田代 字 入猿畑 国有林

113区 林小班外 2



凡 例		林 小 班	樹 種	植付本数	区域面積	除地	契約面積	備 考
実行箇所		113区	スギ	4,600	2.49	0.19	2.30	搬出除地
		113区	スギ	4,520	2.44	0.18	2.26	"
		113区	スギ	4,080	2.20	0.16	2.04	"
除 地		計		13,200			6.60	
国有林界								
作業道								
林道 (自動車道)								



# 植付 請負箇所位置図

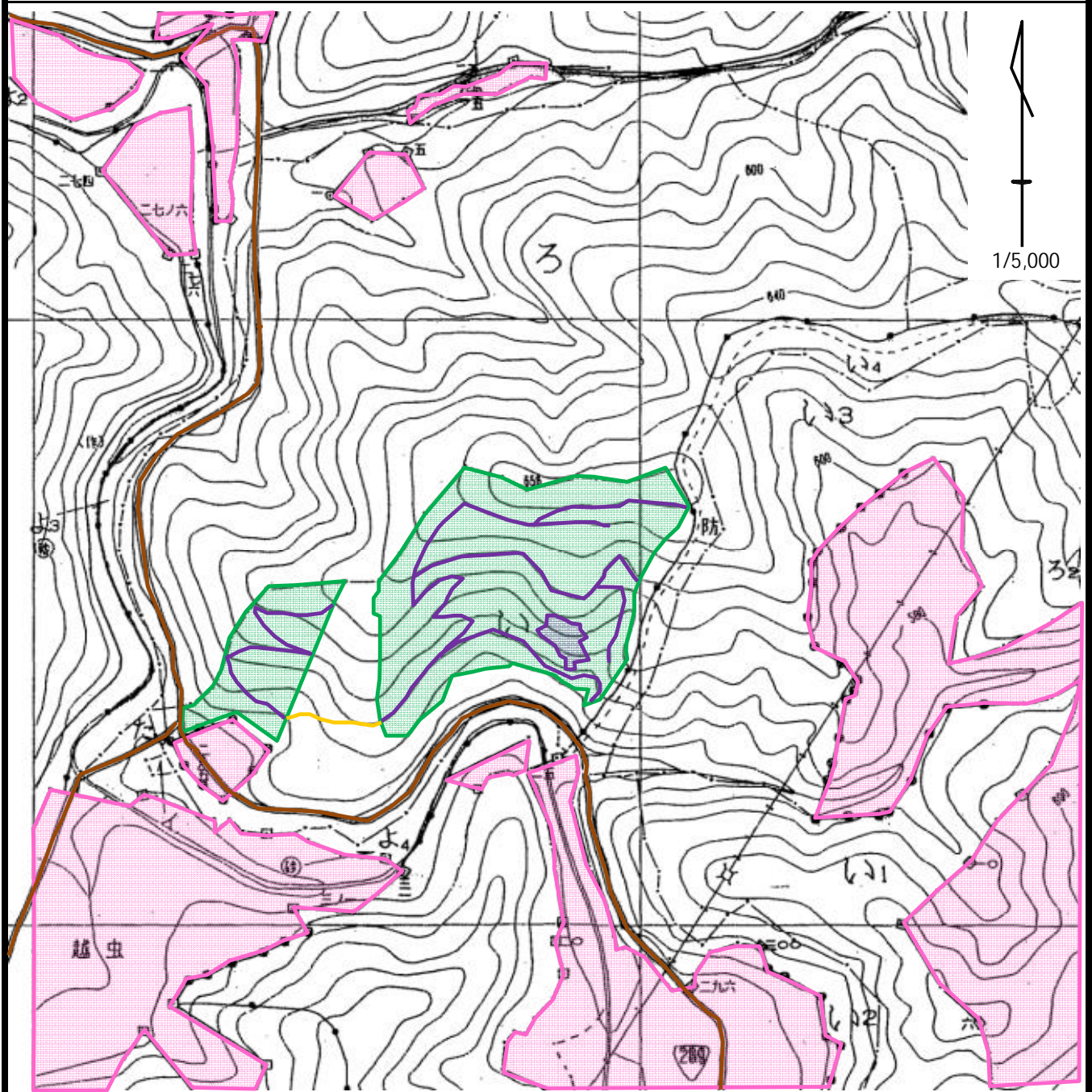
渡瀬

字

青生野

国有林

129.1 林小班



凡 例		林 小 班	樹 種	植付本数	区域面積	除 地	契約面積	備 考
契約箇所	スギ	129.1	スギ	7840	4.45	0.53	3.92	作業道 : 0.42 岩石地 : 0.11
除地								
国有林界								
沢								
作業道								
林道 (自動車)								



# 植付 請負箇所位置図

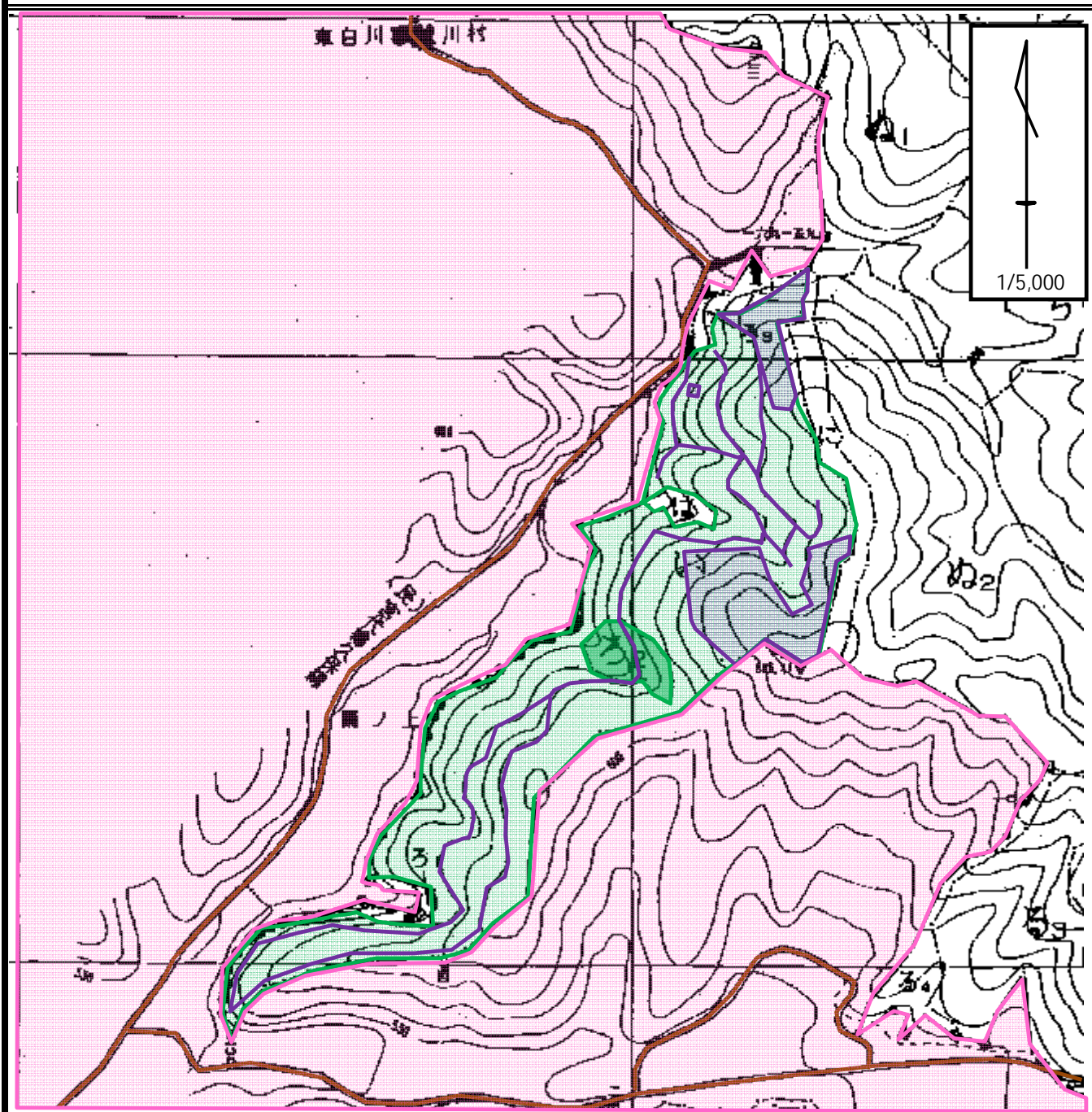
石井草

字

小名沢

国有林

2661 林小班外



凡 例		林小班	樹種	植付本数	区域面積	除 地	契約面積	備 考
契約箇所		2661	スギ	12,100	7.74	1.69	6.05	乗権木:1.20 作業道:0.48 岩石地:0.01
除地								
国有林界		2662	スギ	480	0.26	0.02	0.24	除地:作業道
沢								
作業道								
林道 (自動車)								



# 植付 請負箇所位置図

石井草

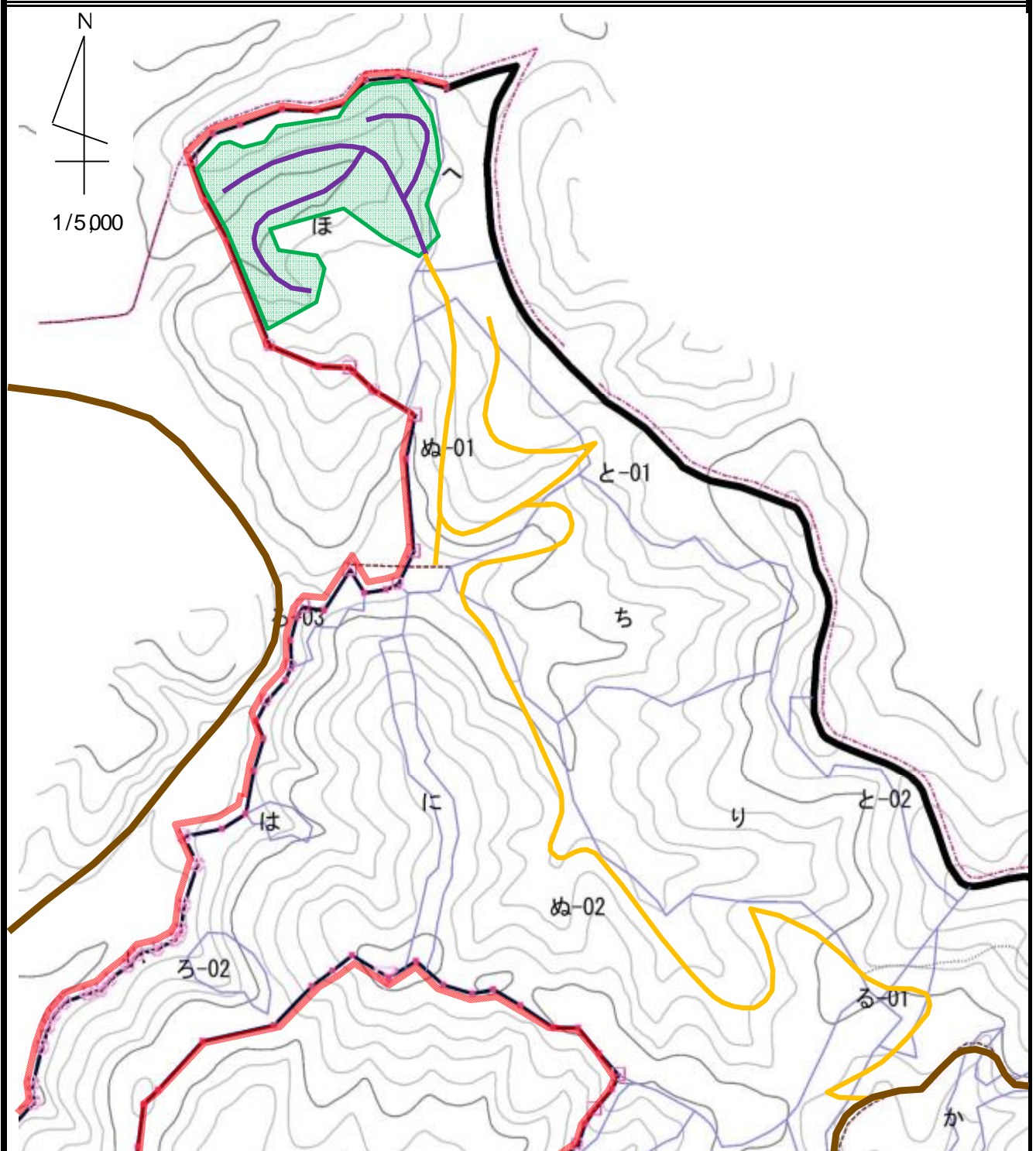
字

小名沢

国有林

26dほ

林小班



凡 例		林小班	樹種	植付本数	区 域 面 積	除 地	契 約 面 積	備 考
契約箇所	スギ 	26dほ	スギ	4,460	2.40	0.17	2.23	作業道
除 地								
署管外								
沢								
作業道								
林道 (自動車道)								



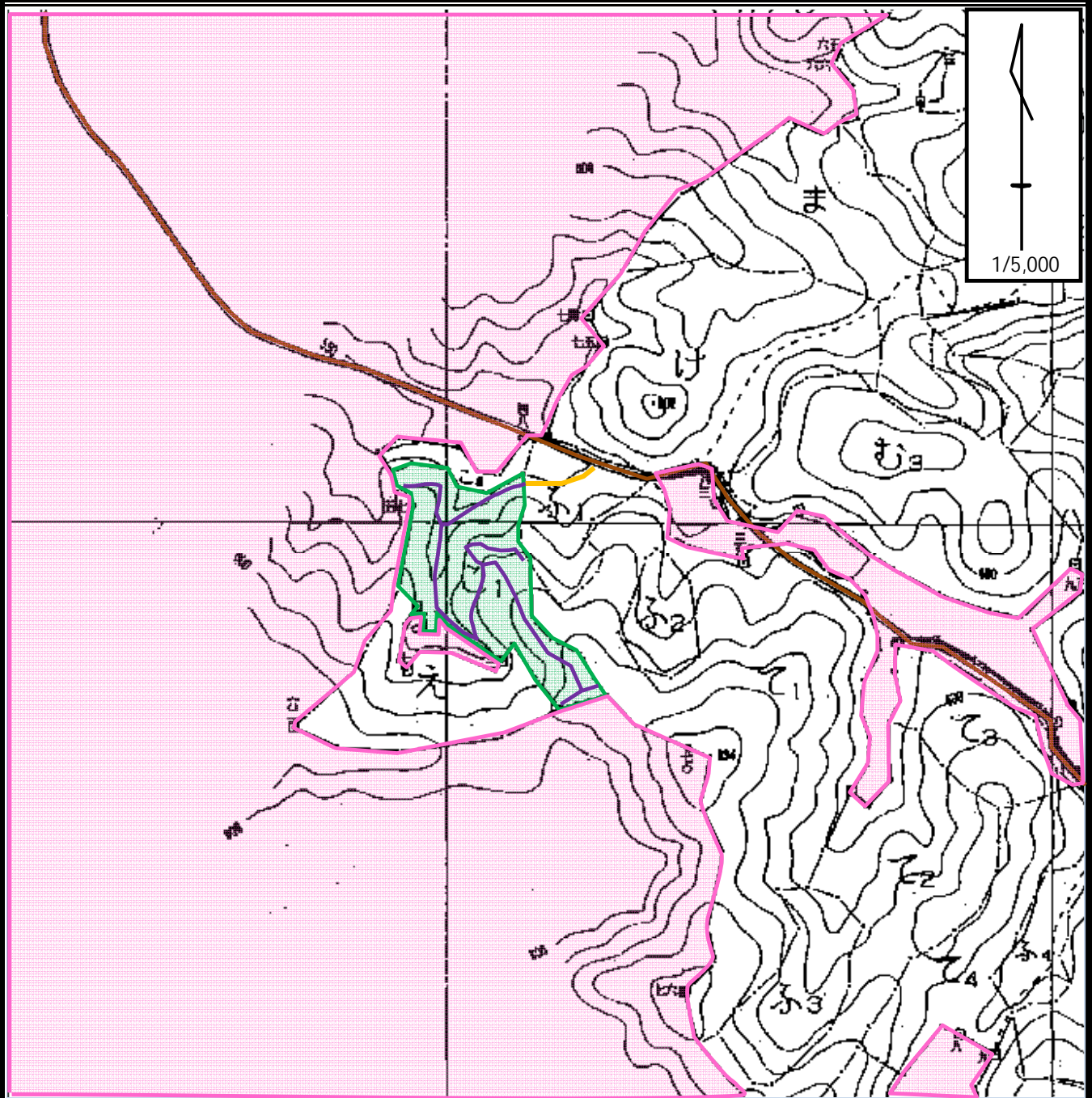
# 植付 請負箇所位置図

赤坂東野 字

石井

国有林

266㍿1林小班



凡 例		林小班	樹種	植付本数	区域面積	除 地	契約面積	備 考
契約箇所		266㍿1	スギ	2,800	155	0.15	1.40	作業道
除地								
国有林界								
沢								
作業道								
林道 (自動車)								



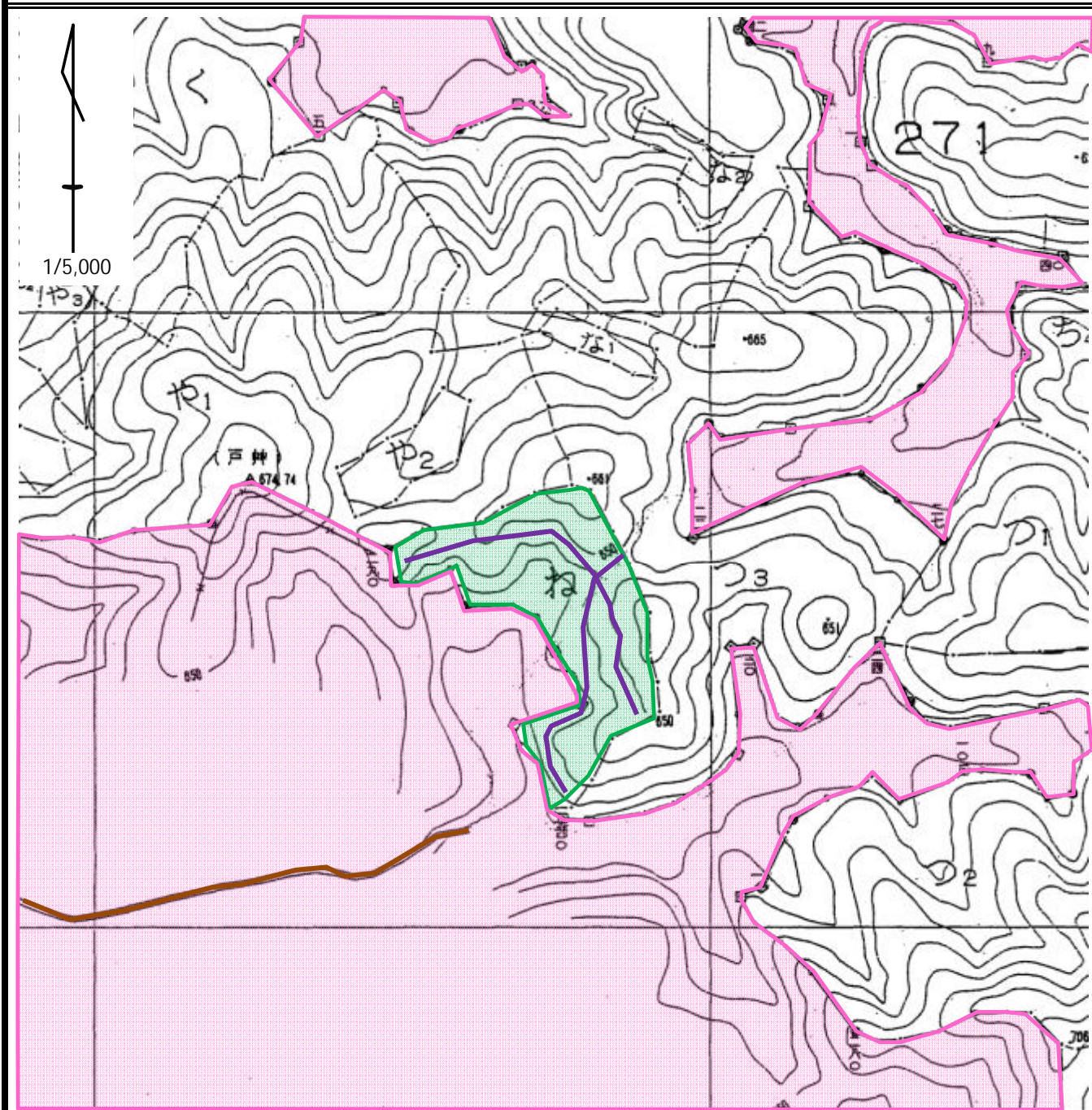
# 植付 請負箇所位置図

赤坂東野 字

伊柳沢

国有林

27㌥ 林小班



凡 例		林 小 班	樹 種	植付本数	区域面積	除 地	契約面積	備 考
契約箇所	スギ	27㌥	スギ	4 260	2 28	0.15	2.13	作業道
除地								
国有林界								
沢								
作業道								
林道 (自動車)								