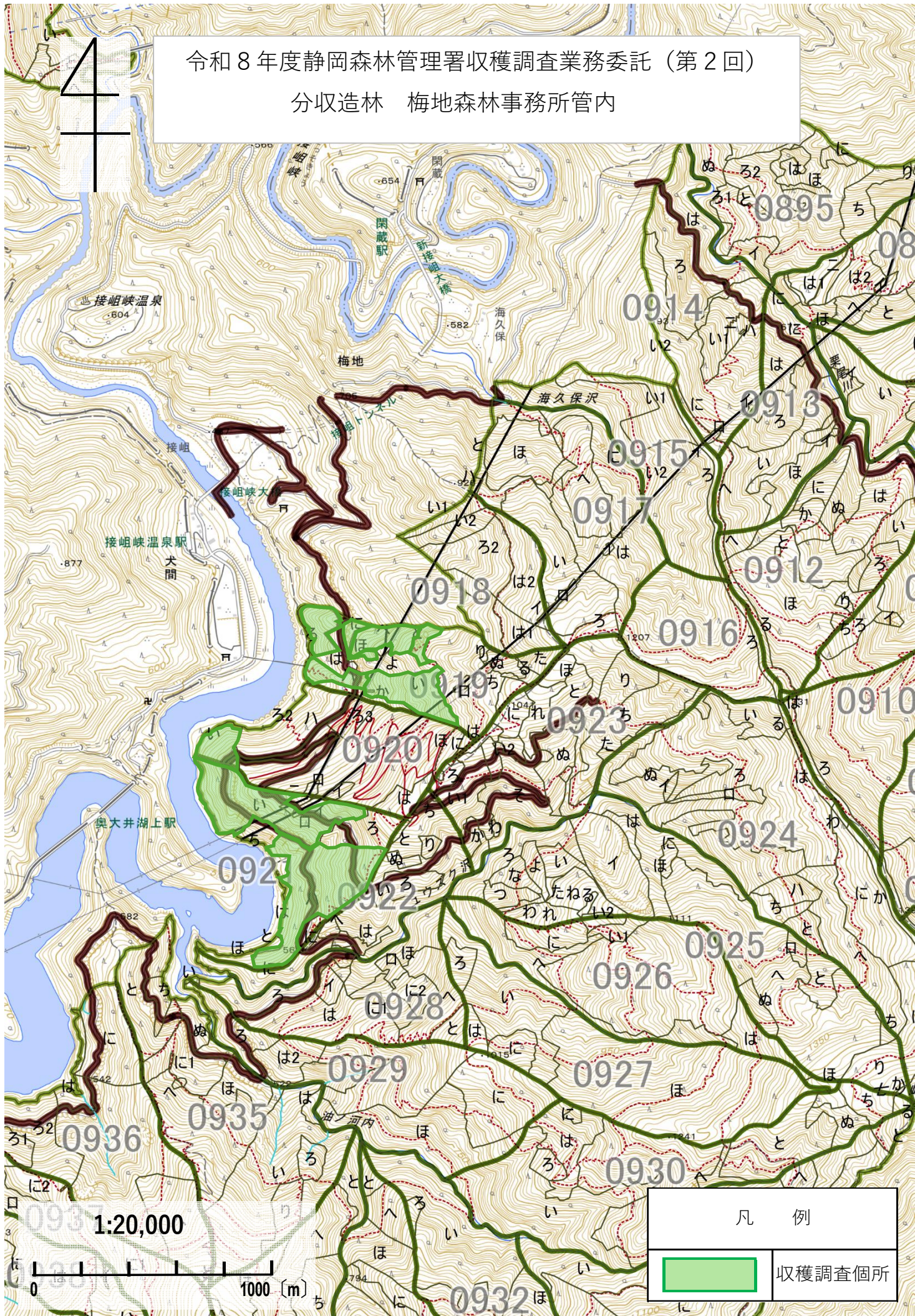


令和8年度静岡森林管理署収穫調査業務委託（第2回）

分収造林 梅地森林事務所管内



1:20,000

0 1000 (m)

凡例

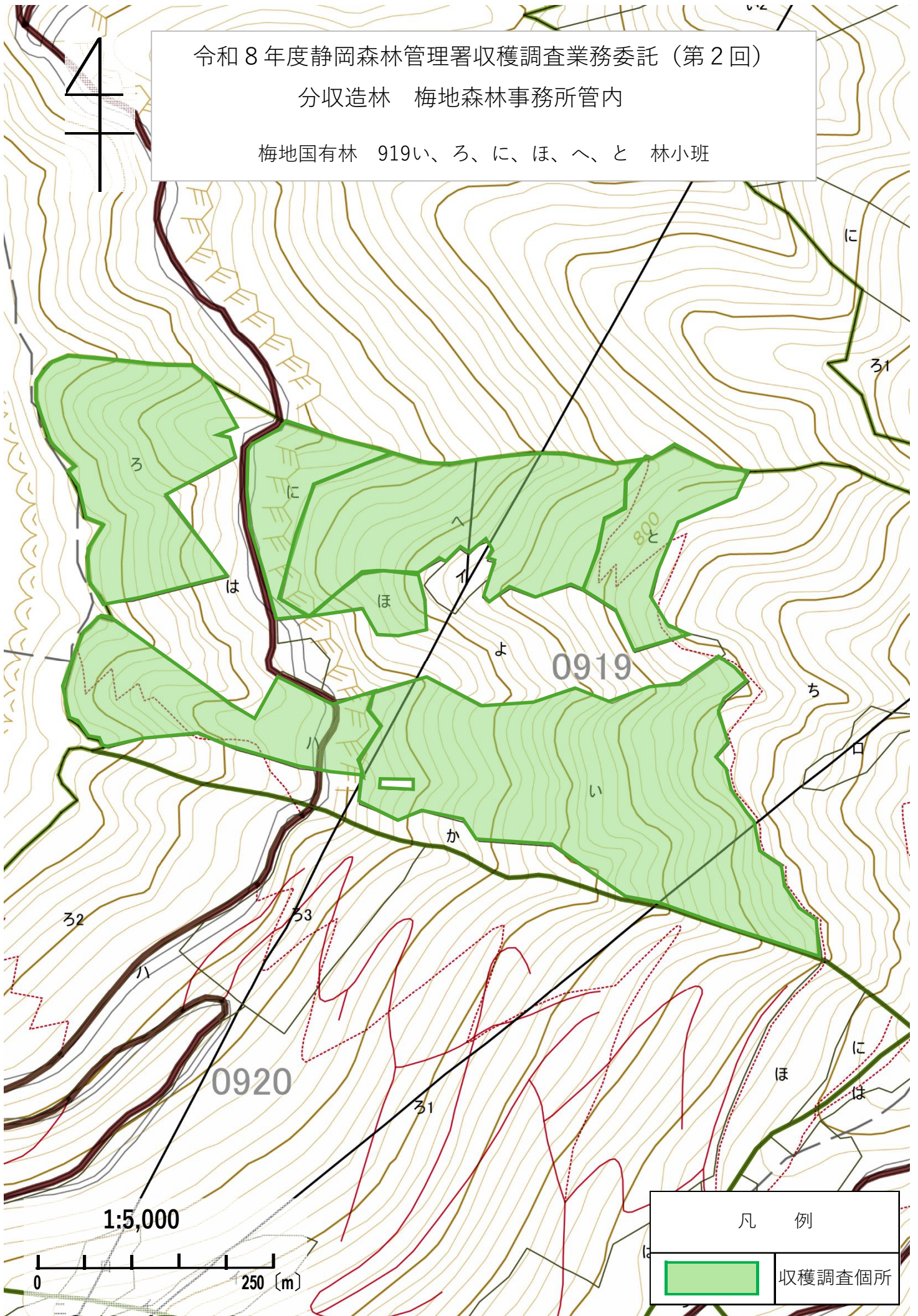


収穫調査箇所

令和8年度静岡森林管理署収穫調査業務委託（第2回）

分収造林 梅地森林事務所管内

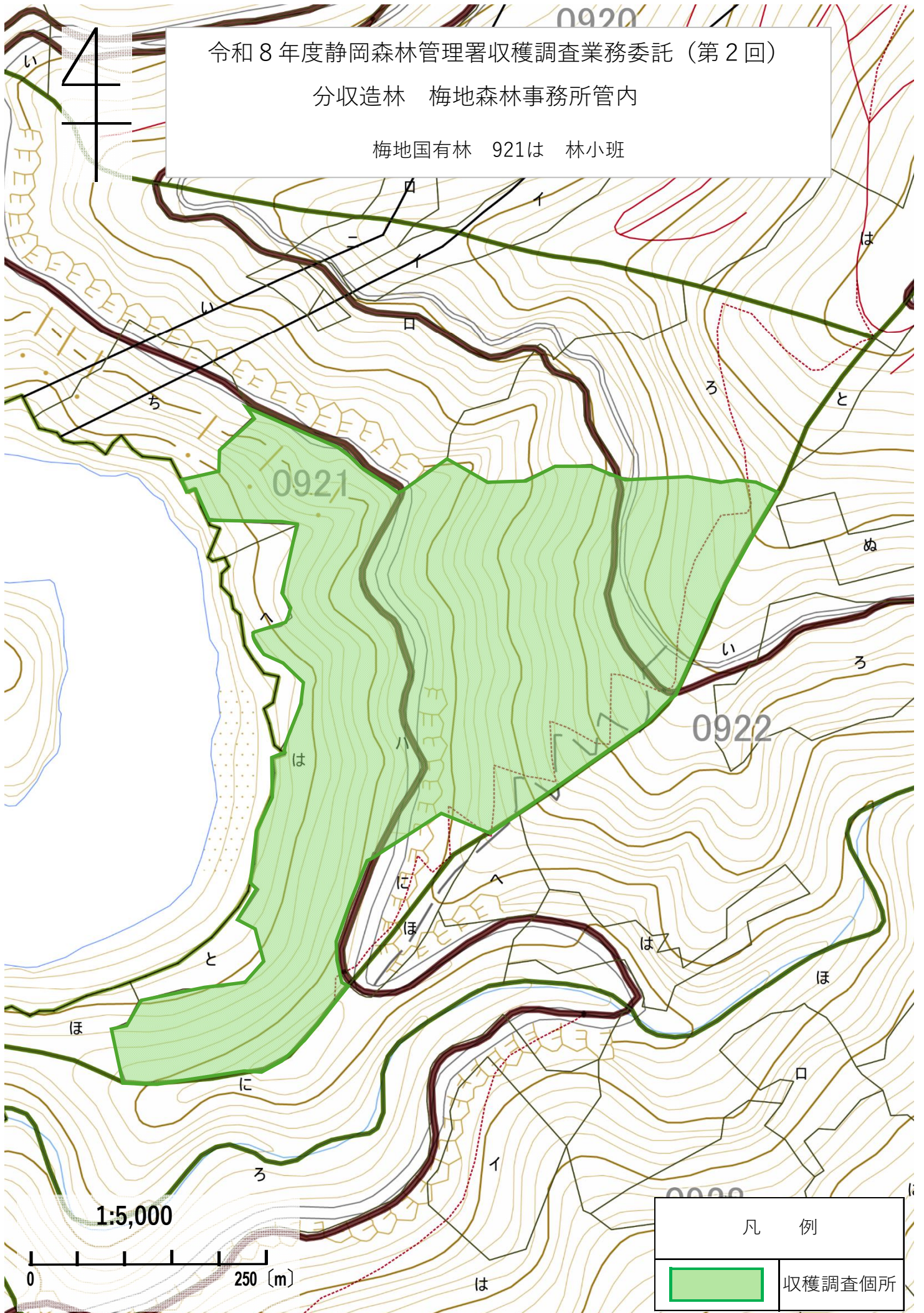
梅地国有林 919い、ろ、に、ほ、へ、と 林小班



令和8年度静岡森林管理署収穫調査業務委託（第2回）

分収造林 梅地森林事務所管内

梅地国有林 921は 林小班



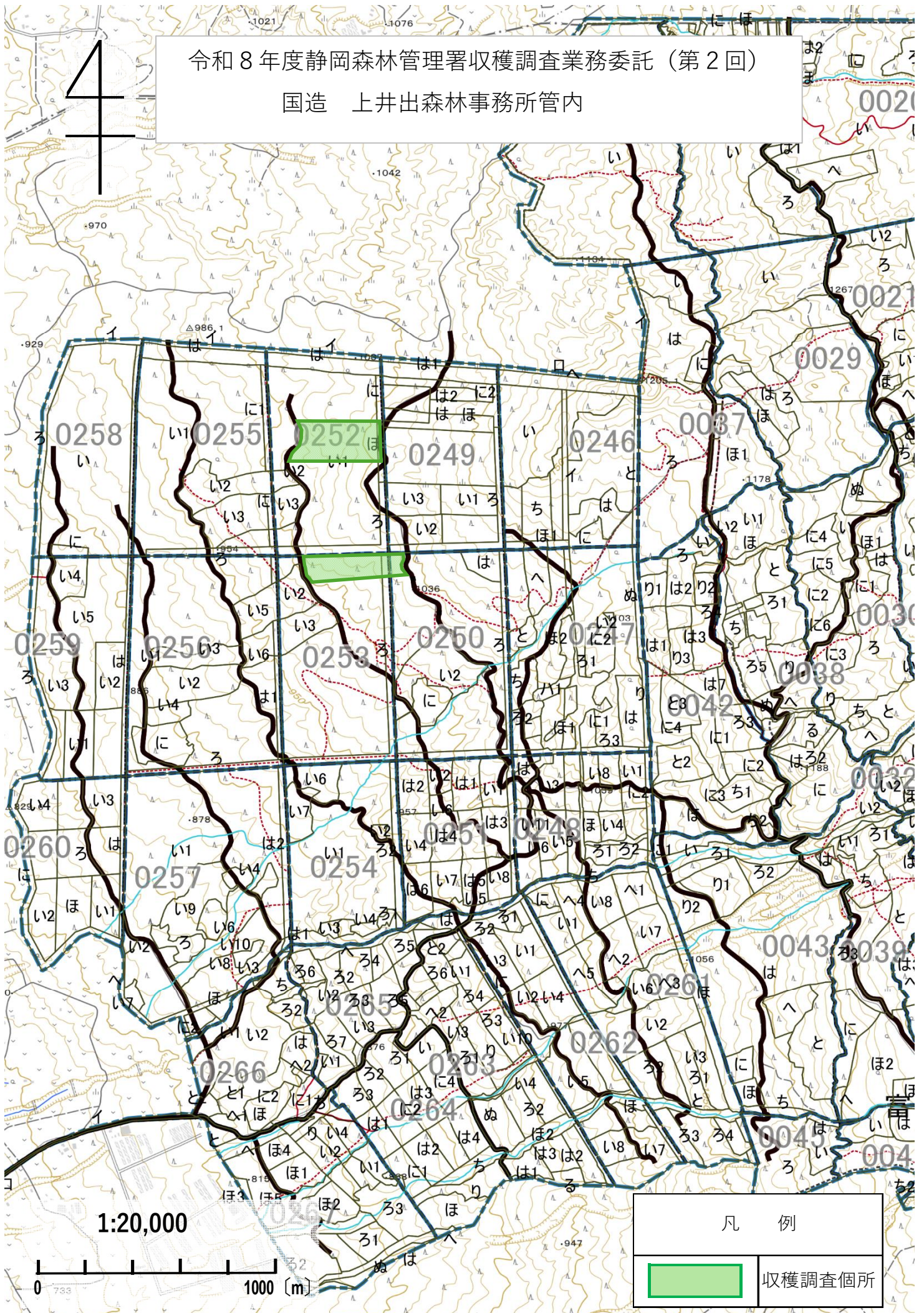
凡 例



収穫調査箇所

令和8年度静岡森林管理署収穫調査業務委託（第2回）

国造 上井出森林事務所管内



1:20,000

0 1000 (m)

凡例

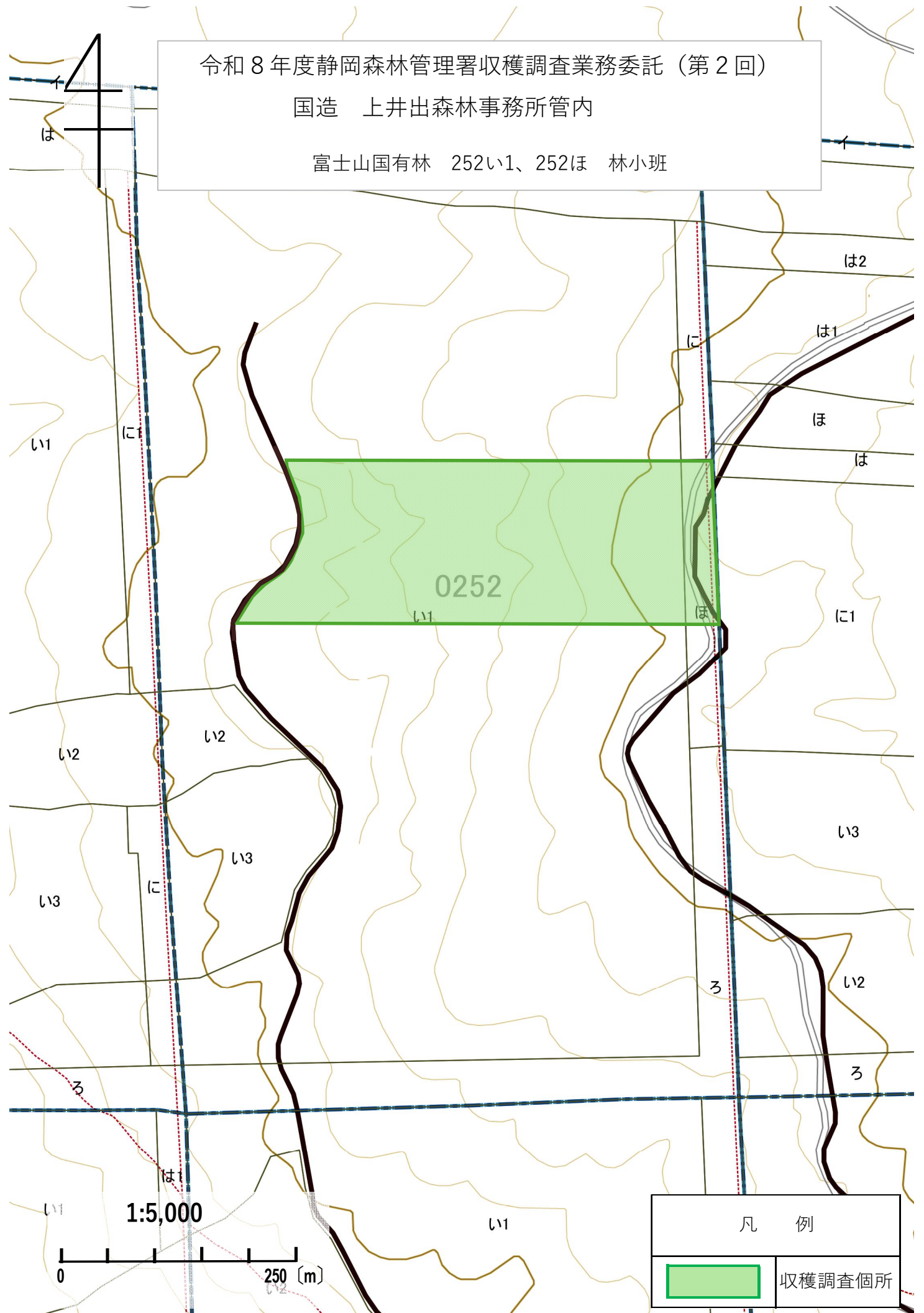


収穫調査箇所

令和8年度静岡森林管理署収穫調査業務委託（第2回）

国造 上井出森林事務所管内

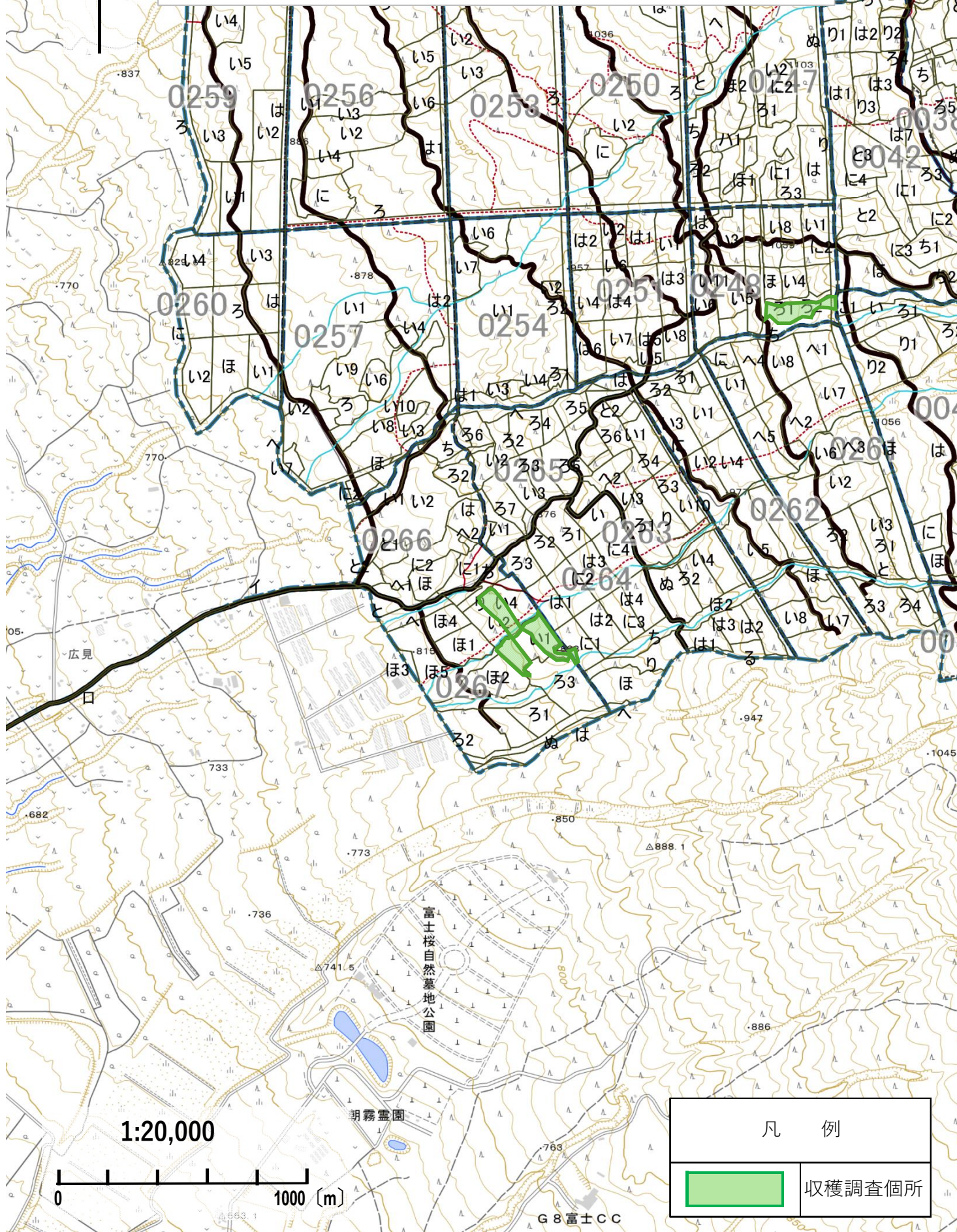
富士山国有林 252い1、252ほ 林小班



0258 0255 0252 0246 0037

令和8年度静岡森林管理署収穫調査業務委託（第2回）

国造 上井出森林事務所管内

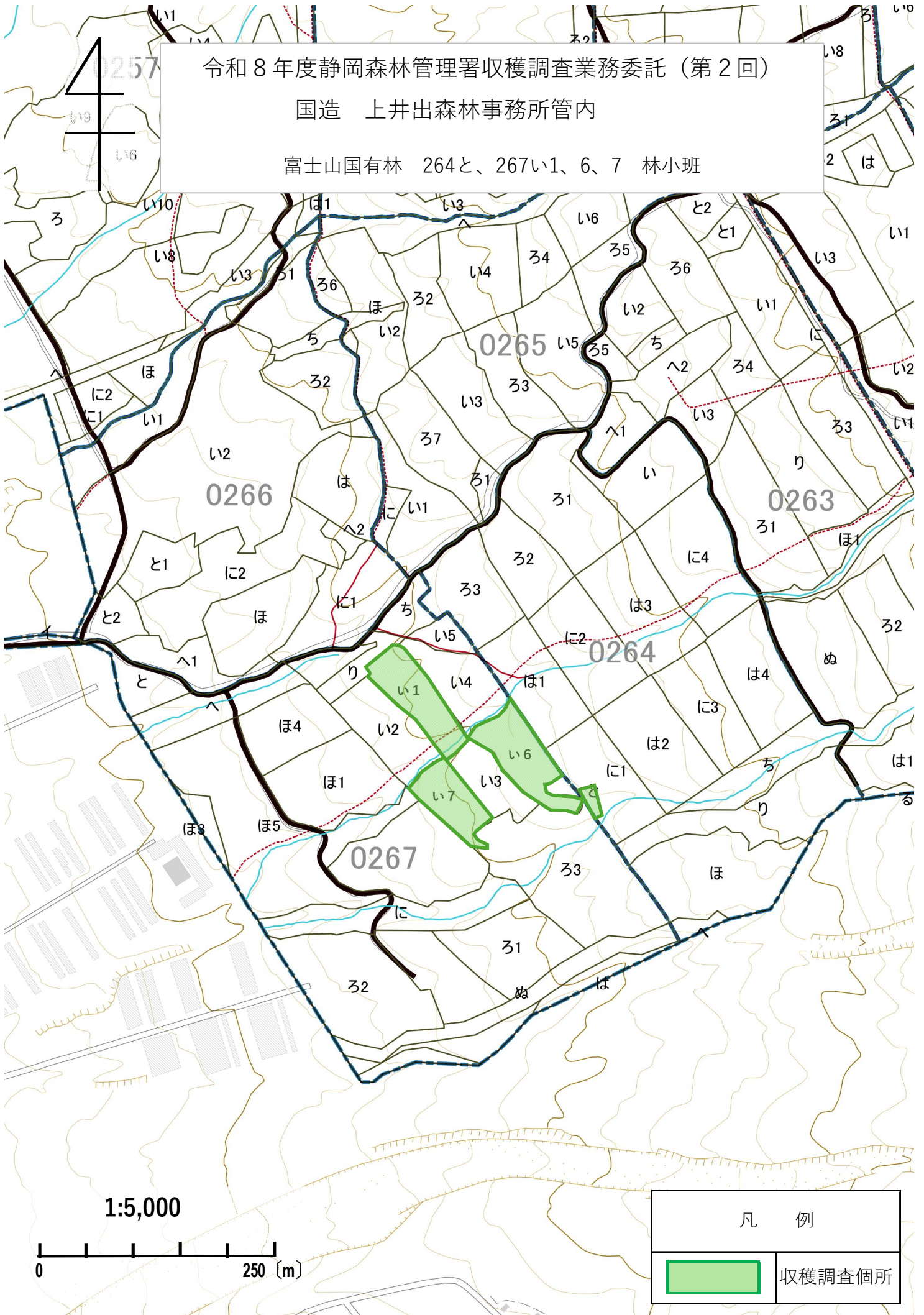


凡 例	
	収穫調査箇所

令和8年度静岡森林管理署収穫調査業務委託（第2回）

国造 上井出森林事務所管内

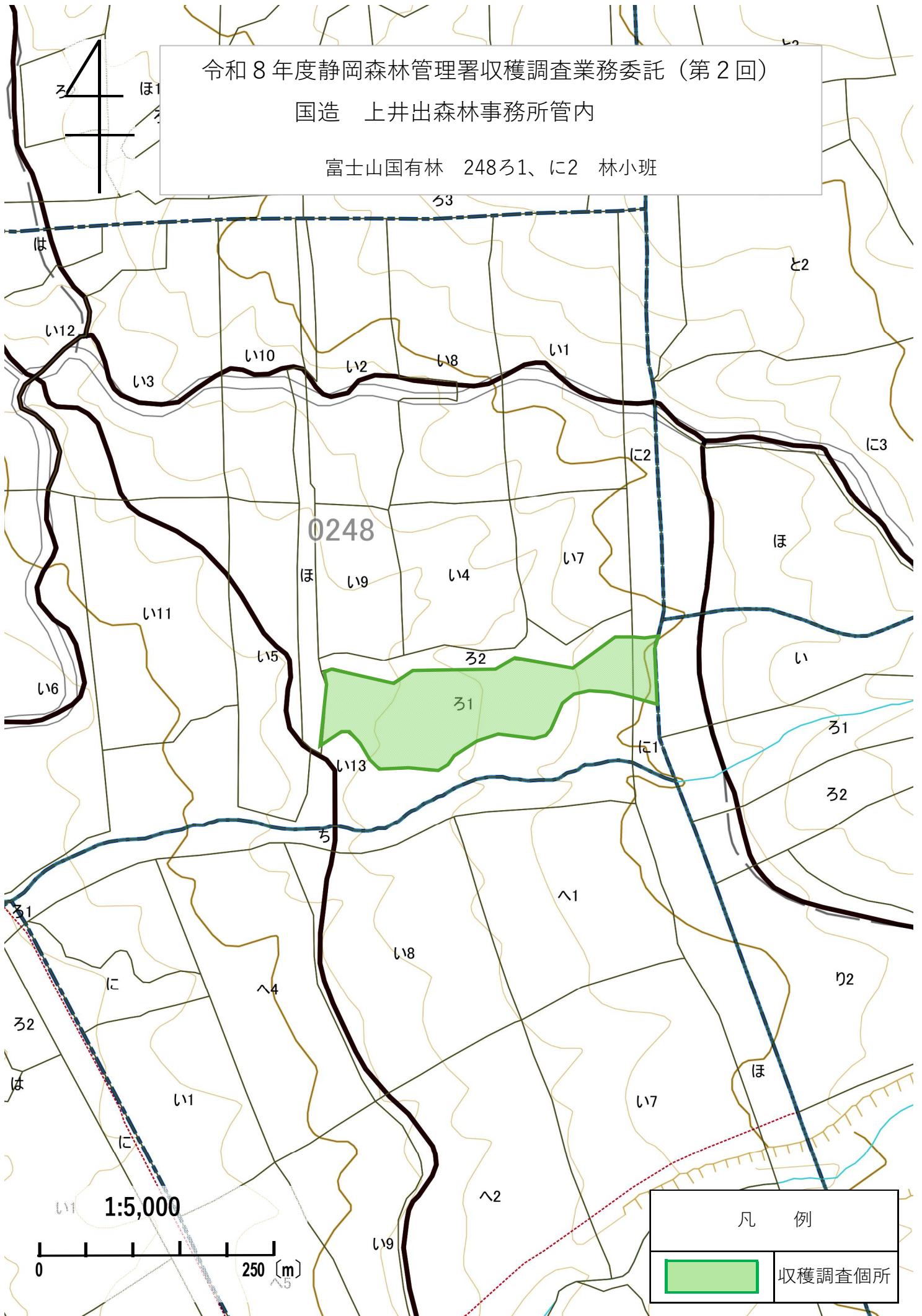
富士山国有林 264と、267い1、6、7 林小班



令和8年度静岡森林管理署収穫調査業務委託（第2回）

国造 上井出森林事務所管内


富士山国有林 248ろ1、に2 林小班



0248

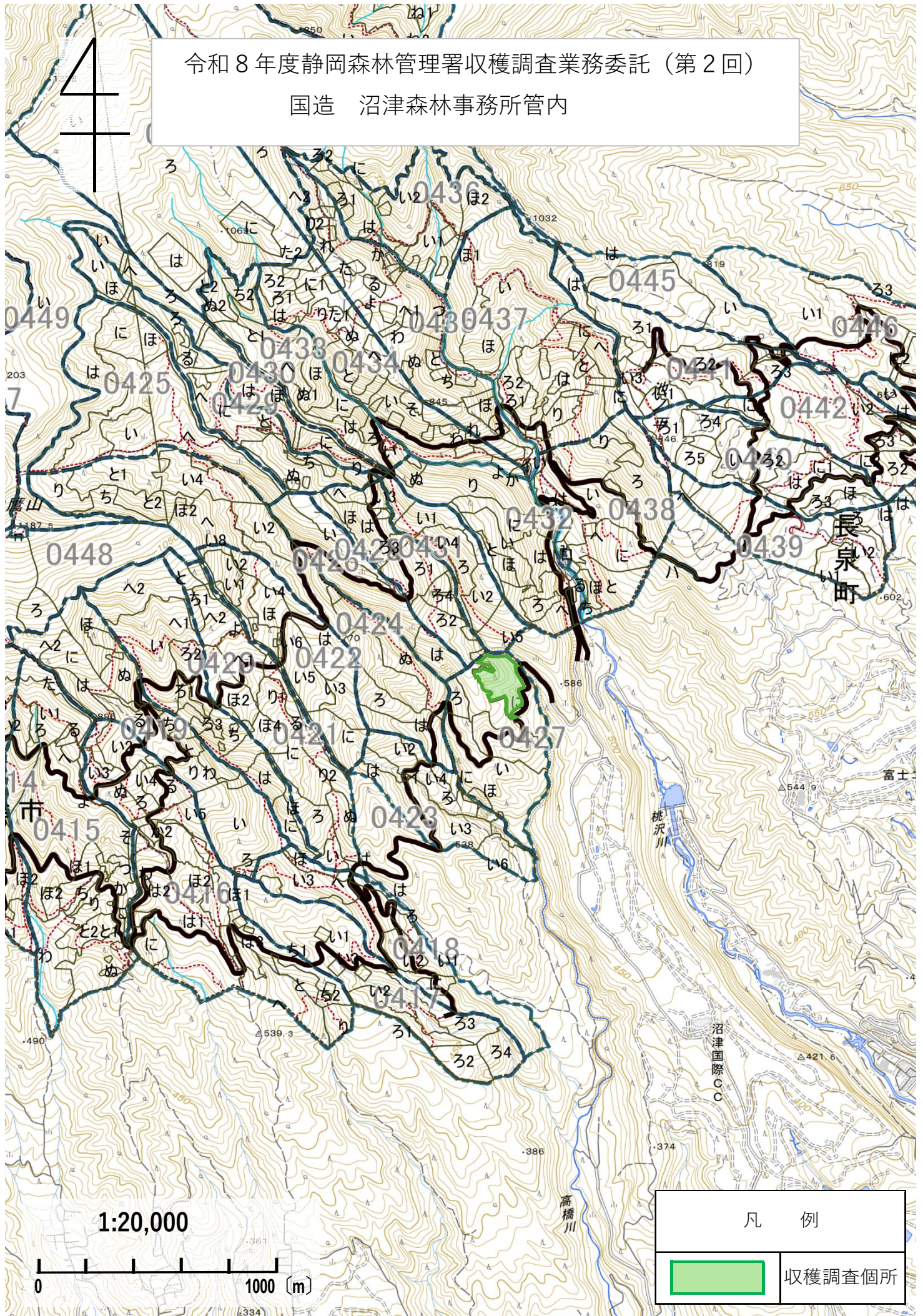
1:5,000



凡 例	
	収穫調査箇所

令和8年度静岡森林管理署収穫調査業務委託（第2回）

国造 沼津森林事務所管内



1:20,000

0 1000 (m)

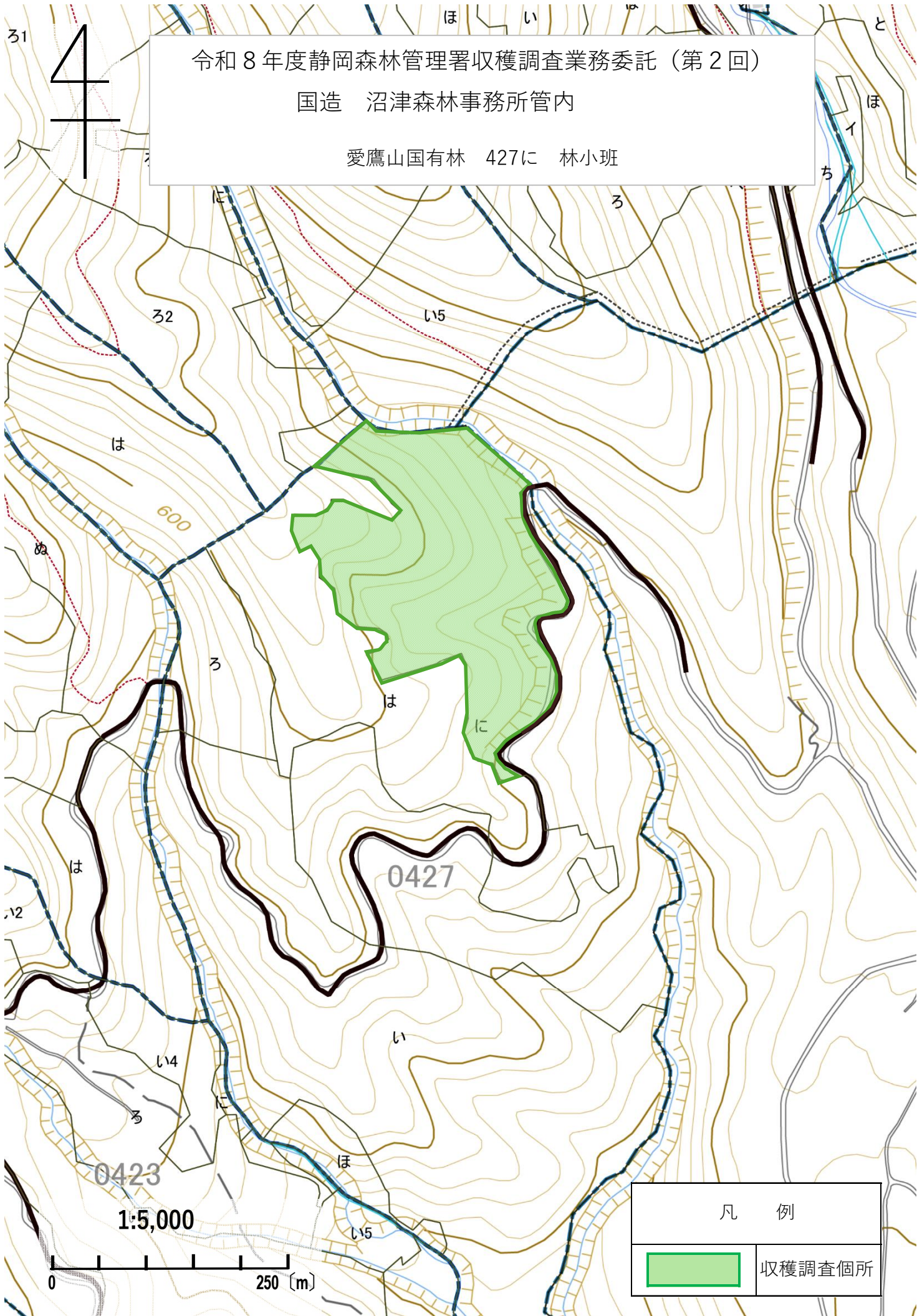
凡 例

	収穫調査個所
---	--------

令和8年度静岡森林管理署収穫調査業務委託（第2回）

国造 沼津森林事務所管内

愛鷹山国有林 427に 林小班



凡 例



収穫調査箇所