

南赤石（南赤石）林道

（第6号橋）改良工事

設計図

分類	林道	規格	2級 (B)
位置	静岡県榛原郡川根本町大字千頭 千頭山国有林633い林小班		
延長	11.4 ^m	国有林内	11.4 ^m
		国有林外	— ^m
巾員	3.6 ^m	最小半径	— ^m
勾配	最急	平均	設計 荷重 14.0 ^t
	- %	- %	

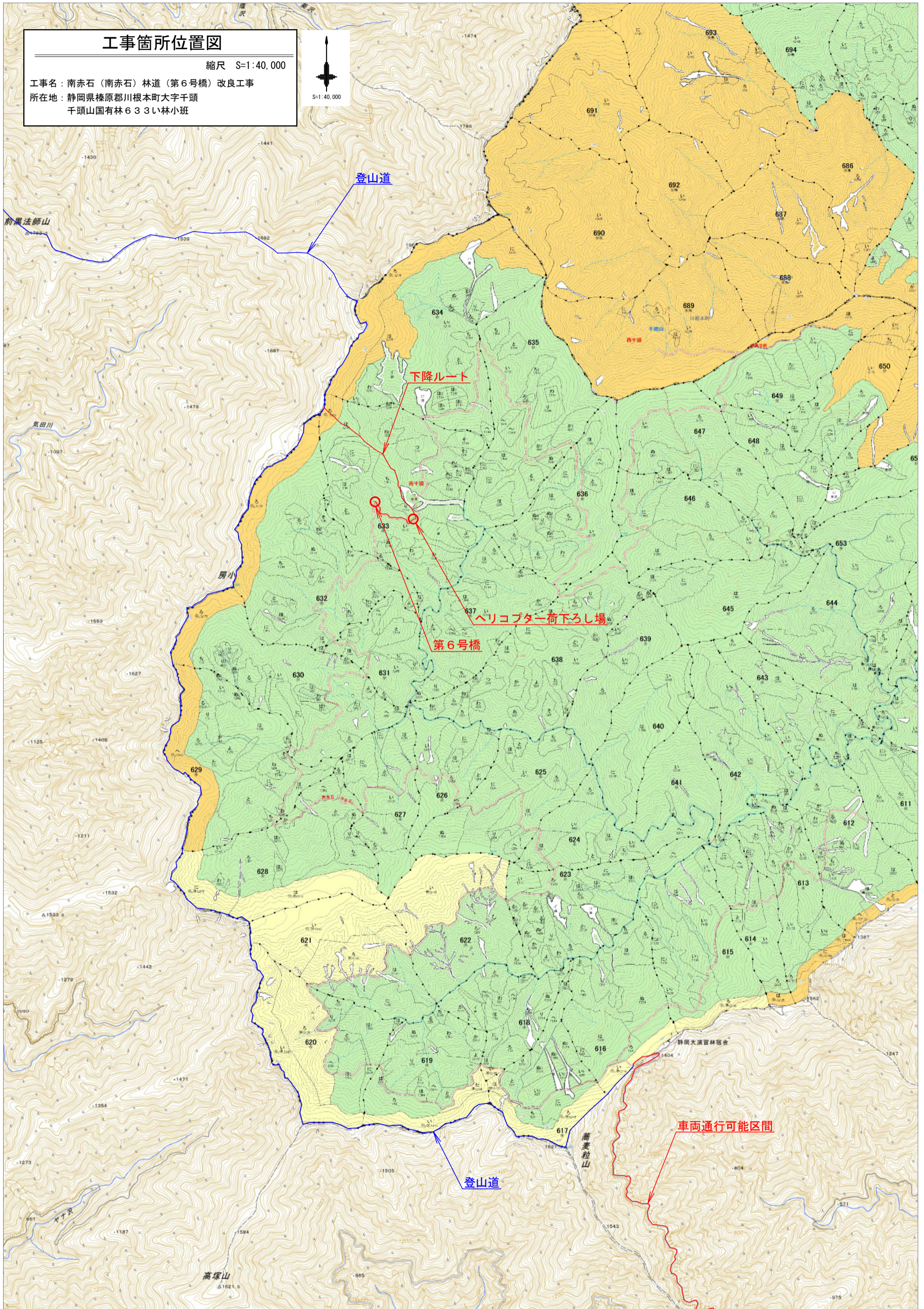
静岡森林管理署

令和7年8月測量

工事箇所位置図

縮尺 S=1:40,000

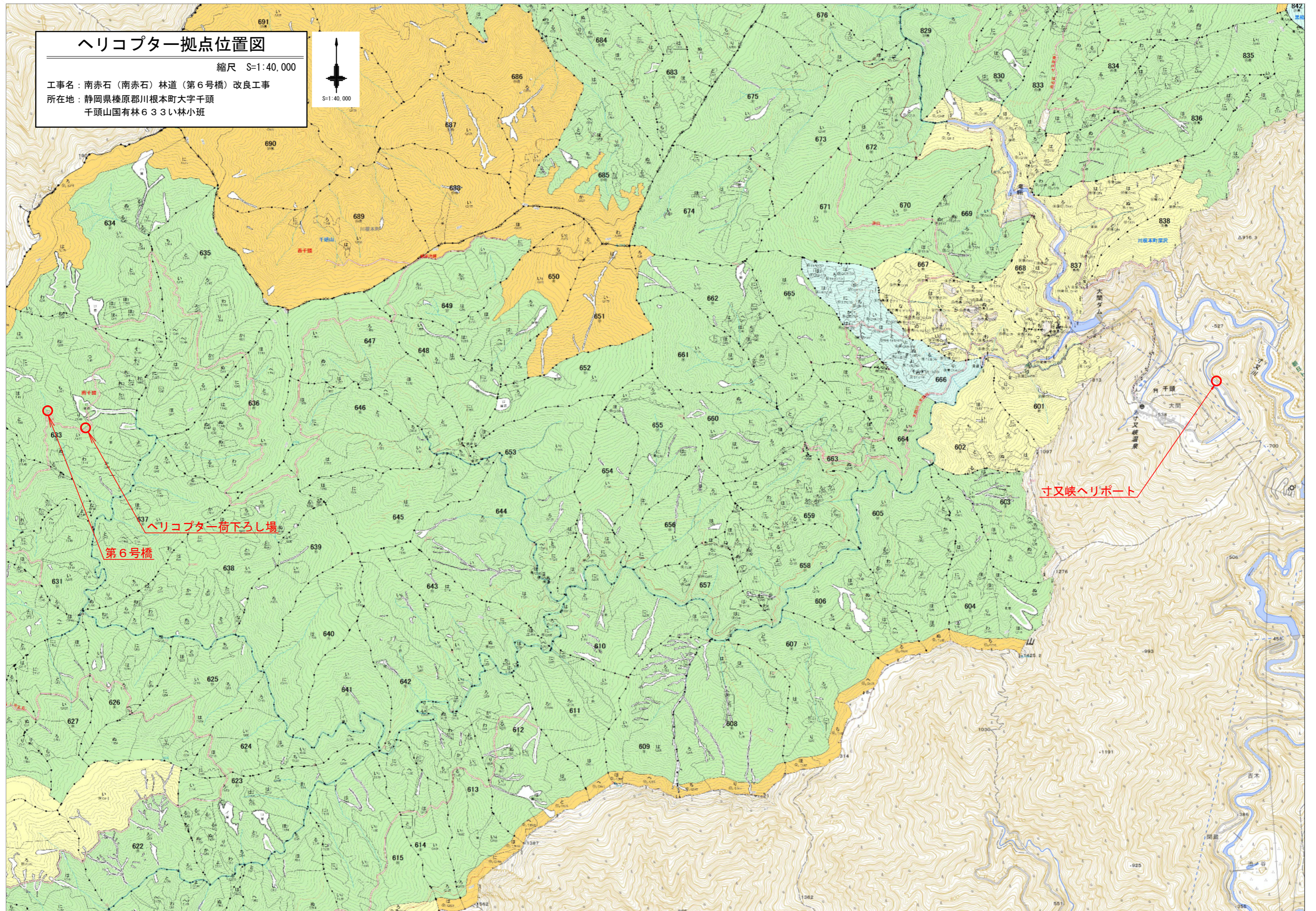
工事名：南赤石（南赤石）林道（第6号橋）改良工事
所在地：静岡県榛原郡川根本町大字千頭
千頭山国有林633い林小班



ヘリコプター拠点位置図

縮尺 S=1:40,000

工事名：南赤石（南赤石）林道（第6号橋）改良工事
所在地：静岡県榛原郡川根本町大字千頭
千頭山国有林633い林小班



搬入経路平面図 S=1:500 (1:1000)



第6号橋

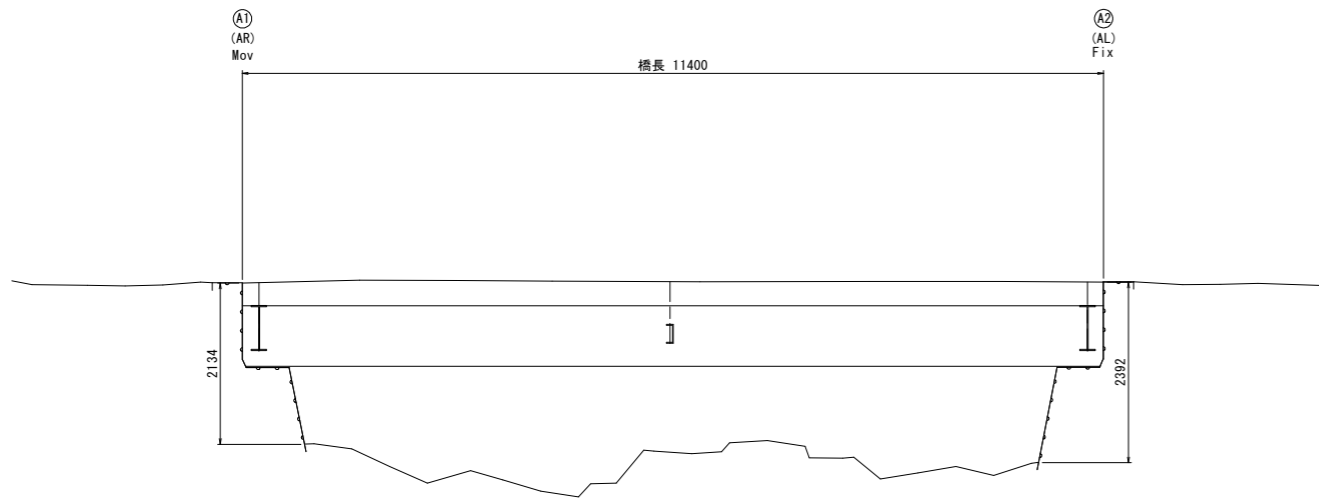
モノレール設置 L=438.0m

ヘリコプター荷下ろし位置

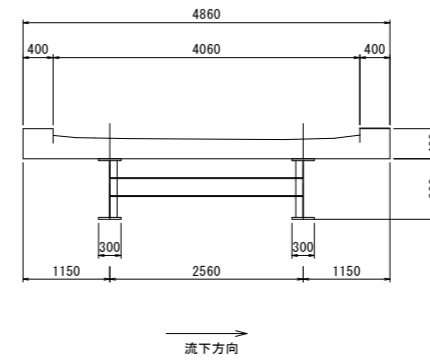
工事名	南赤石(南赤石)林道(第6号橋)改良工事		
工事箇所	静岡県榛原郡川根本町大字千頭 千頭山固有林6331林小班		
図面の種類	搬入経路平面図		
縮尺	S=1:500(1:1000) ()内はA3縮小	図面番号	4葉中 1
測量年月日		設計年月日	
発注者名	林野庁 関東森林管理局 静岡森林管理署		

第6号橋 現況橋梁全体一般図

側面図 S=1:50 (1:100)



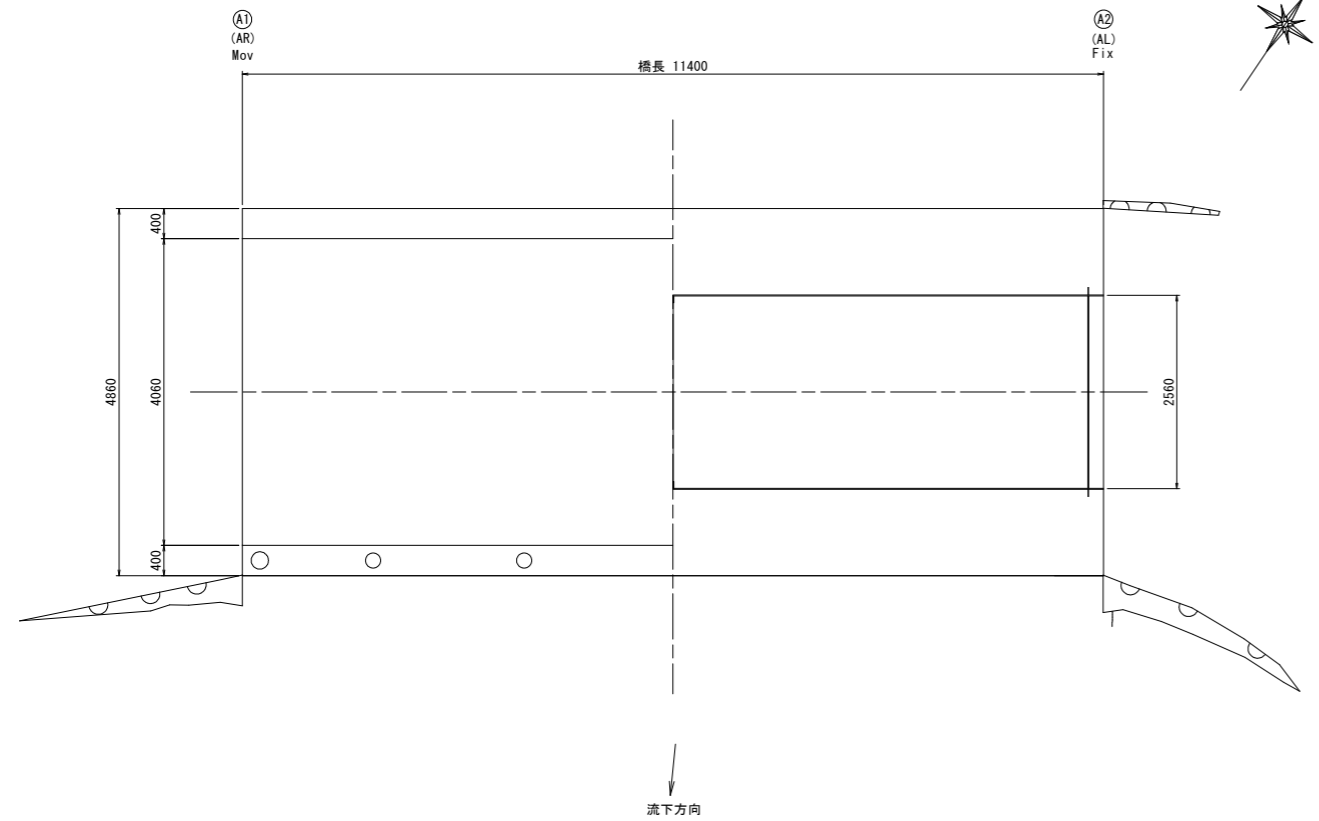
上部工断面図 S=1:50 (1:100)



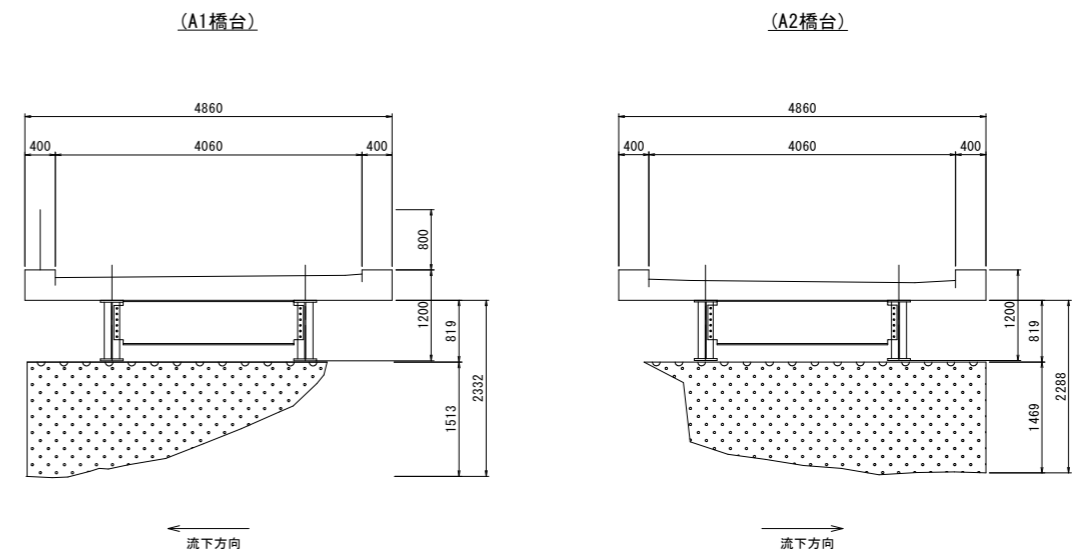
設計条件

道路区分	林道
重要度区分	B種(想定)
地域区分	不明
地盤種別	不明
橋長	11.400m
桁長	11.400m
幅員構成	全幅員 4.860m, 有効幅員 4.060m
斜角	AL、AR 90°
上部工形式	鋼桁橋
上部工支承	線支承
下部工形式	橋台 重力式橋台(想定)
下部工基礎	不明
下部工支持地盤	不明
適用基準書	道路橋示方書(S47)

平面図 S=1:50 (1:100)



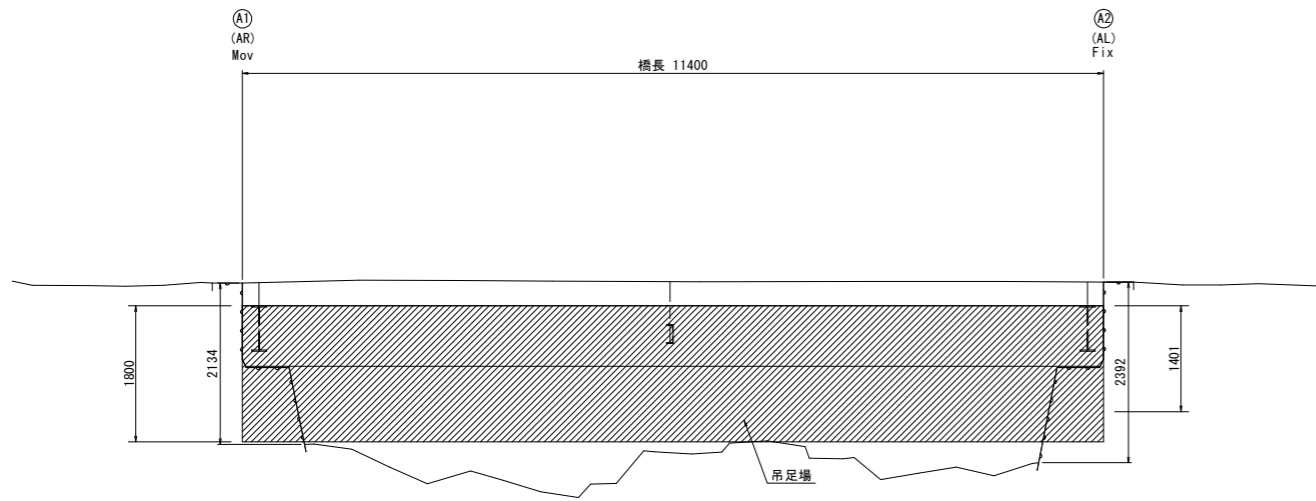
下部工正面図 S=1:50 (1:100)



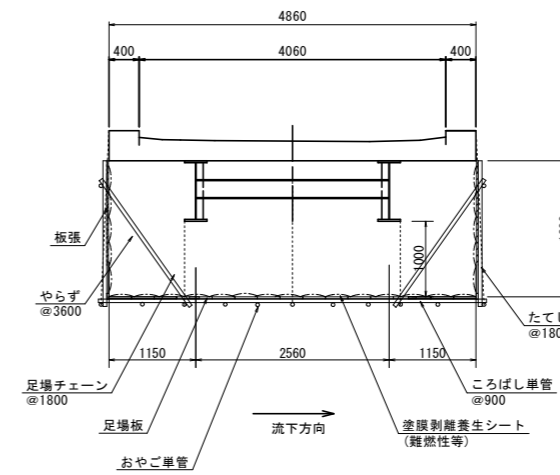
工事名	南赤石(南赤石)林道(第6号橋)改良工事		
工事箇所	静岡県榛原郡川根本町大字千頭 千頭山園有林633い林小班		
図面の種類	第6号橋 現況橋梁全体一般図		
縮尺	図示 内はA3縮小	図面番号	4 葉中 2
測量年月日	設計年月日		
事務所名	林野庁 関東森林管理局 静岡森林管理署		

第6号橋 仮設工 (参考)

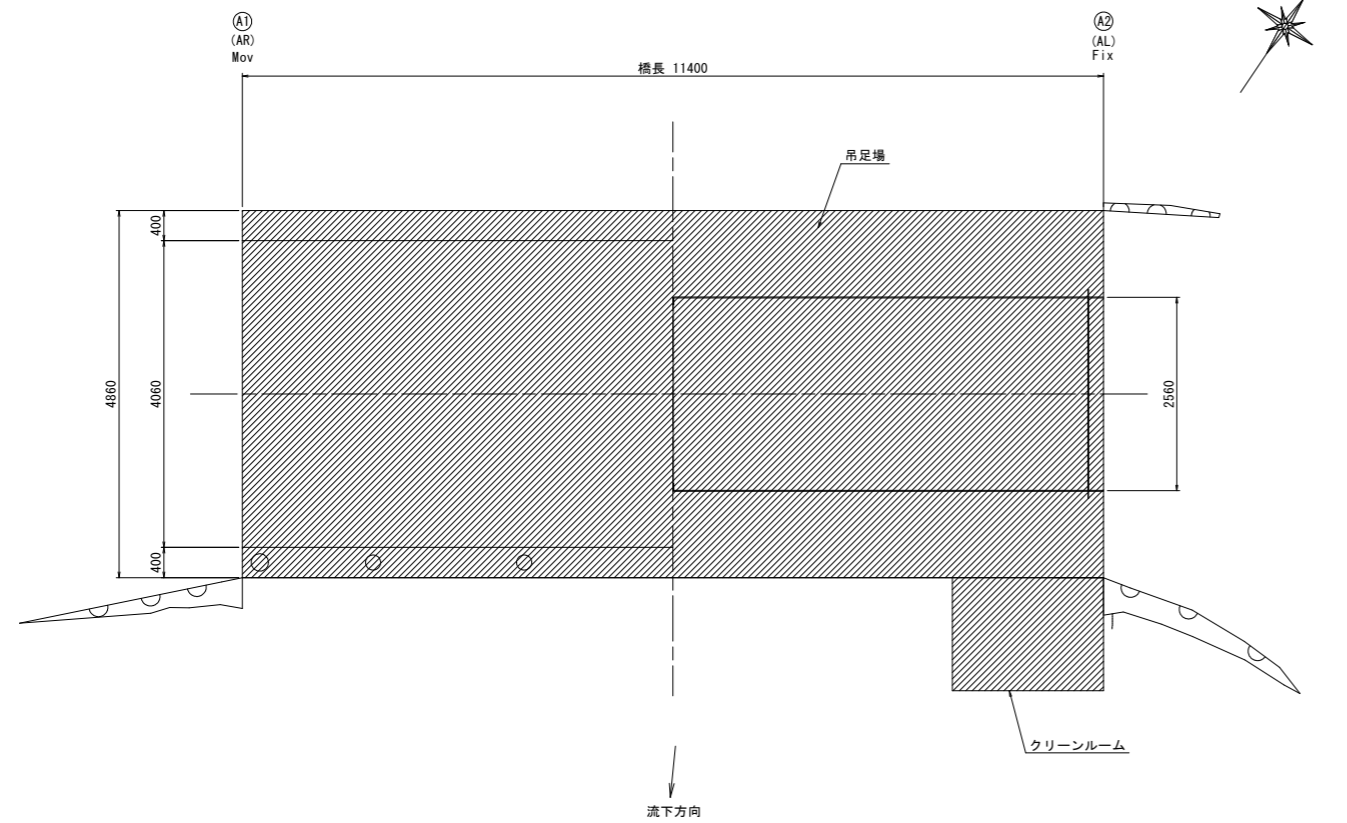
側面図 S=1:50 (1:100)



上部工断面図 S=1:50 (1:100)



平面図 S=1:50 (1:100)



仮設工(吊足場工一式)

- 吊足場 4.86m × 11.4m
- 朝顔(両側) 1.8m × 11.4m × 2
- シート張り・板張り 1.8m × 11.4m × 2
- 床面シート張り 4.86m × 11.4m
- 塗膜剥離養生シート 4.86 × 11.4m + 1.8m × 11.4m × 2

工事名	南赤石(南赤石)林道(第6号橋)改良工事		
工事箇所	静岡県榛原郡川根本町大字千頭 千頭山国有林633い林小班		
図面の種類	第6号橋 仮設工(参考)		
縮尺	図示 ()内はA3縮小	図面番号	4 葉中 4
測量年月日	設計年月日		
事務所名	林野庁 関東森林管理局 静岡森林管理署		