

令和8年度静岡森林管理署収穫調査業務委託（第1回）

事業実施箇所位置図 1:20,000 5枚

分収育林	1枚
官行造林	1枚
製品生産資材	3枚

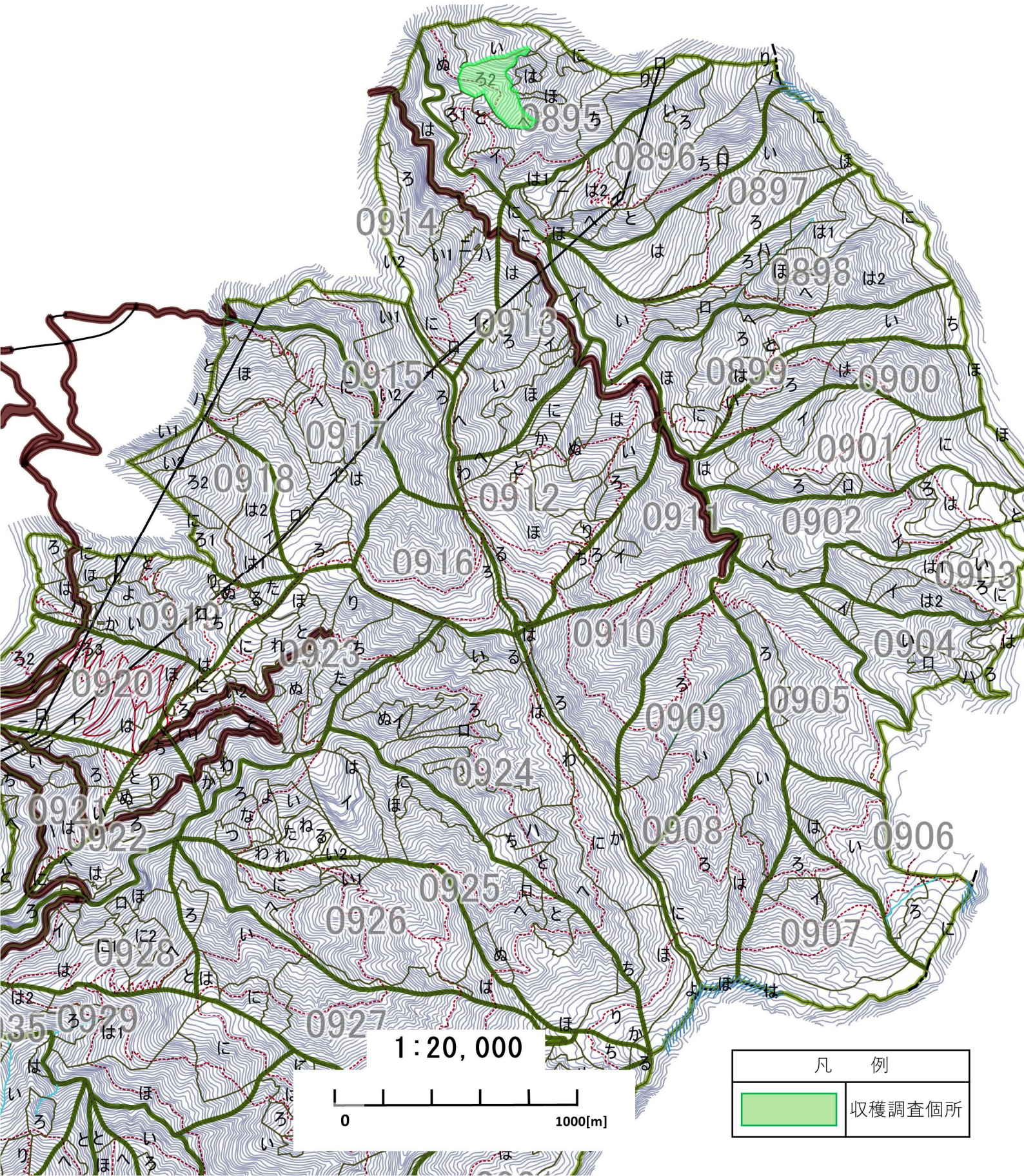
事業実施箇所位置図 1:5,000 8枚

分収育林	1枚
官行造林	1枚
製品生産資材	6枚

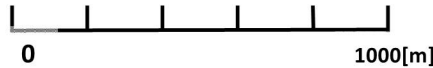
静 岡 森 林 管 理 署


4

令和8年度静岡森林管理署収穫調査業務委託(第1回)
分収育林 梅地森林事務所管内



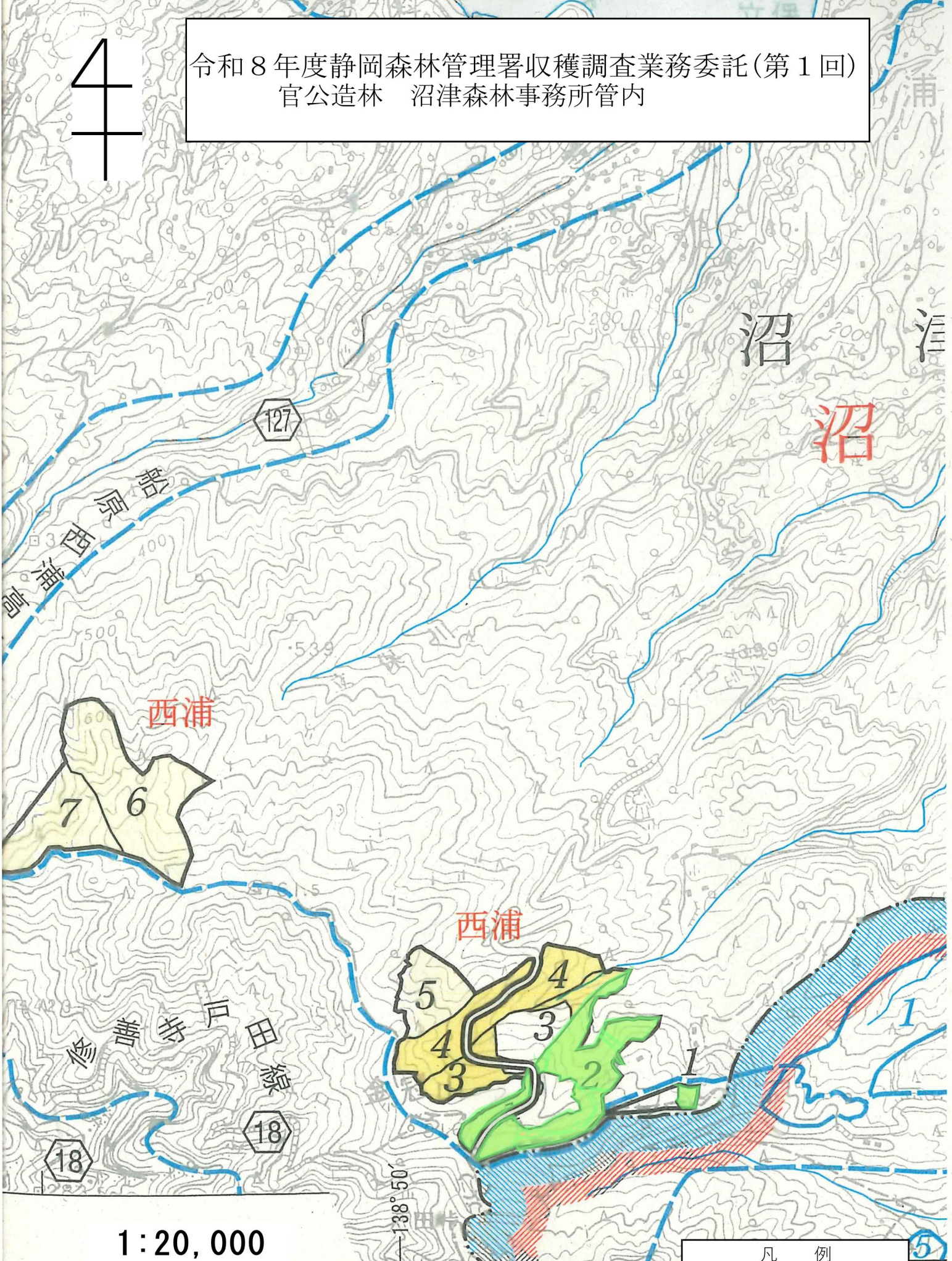
1:20,000



凡 例	
	収穫調査個所

4

令和8年度静岡森林管理署収穫調査業務委託(第1回)
官公造林 沼津森林事務所管内




沼津
沼

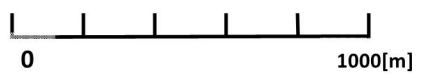
西浦

西浦

修善寺戸田

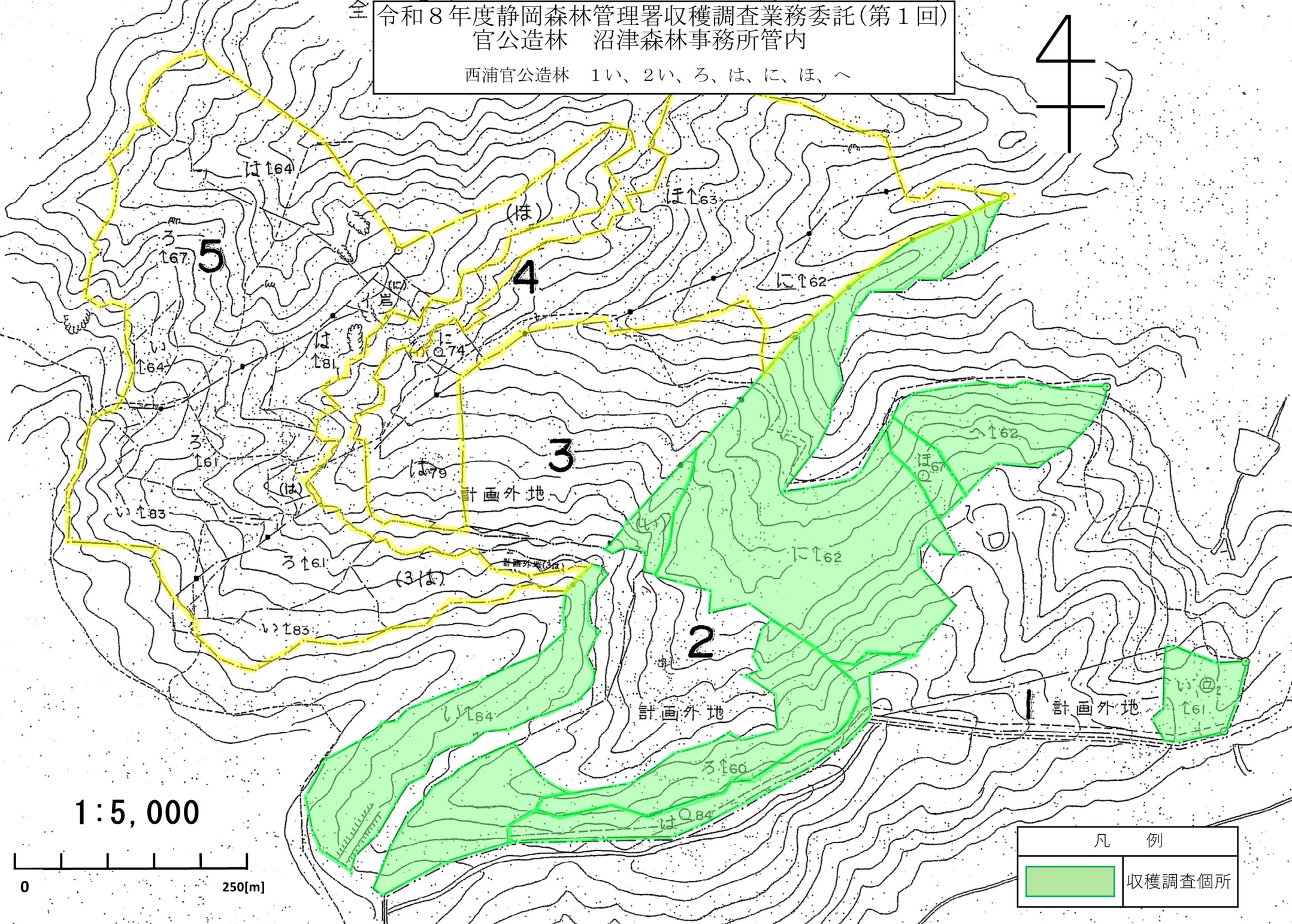
凡例	
	収穫調査個所

1 : 20,000

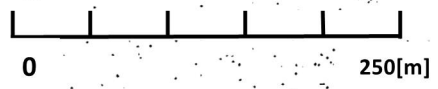


138° 50'

全 令和8年度静岡森林管理署収穫調査業務委託(第1回)
 官公造林 沼津森林事務所管内
 西浦官公造林 1い、2い、ろ、は、に、ほ、へ

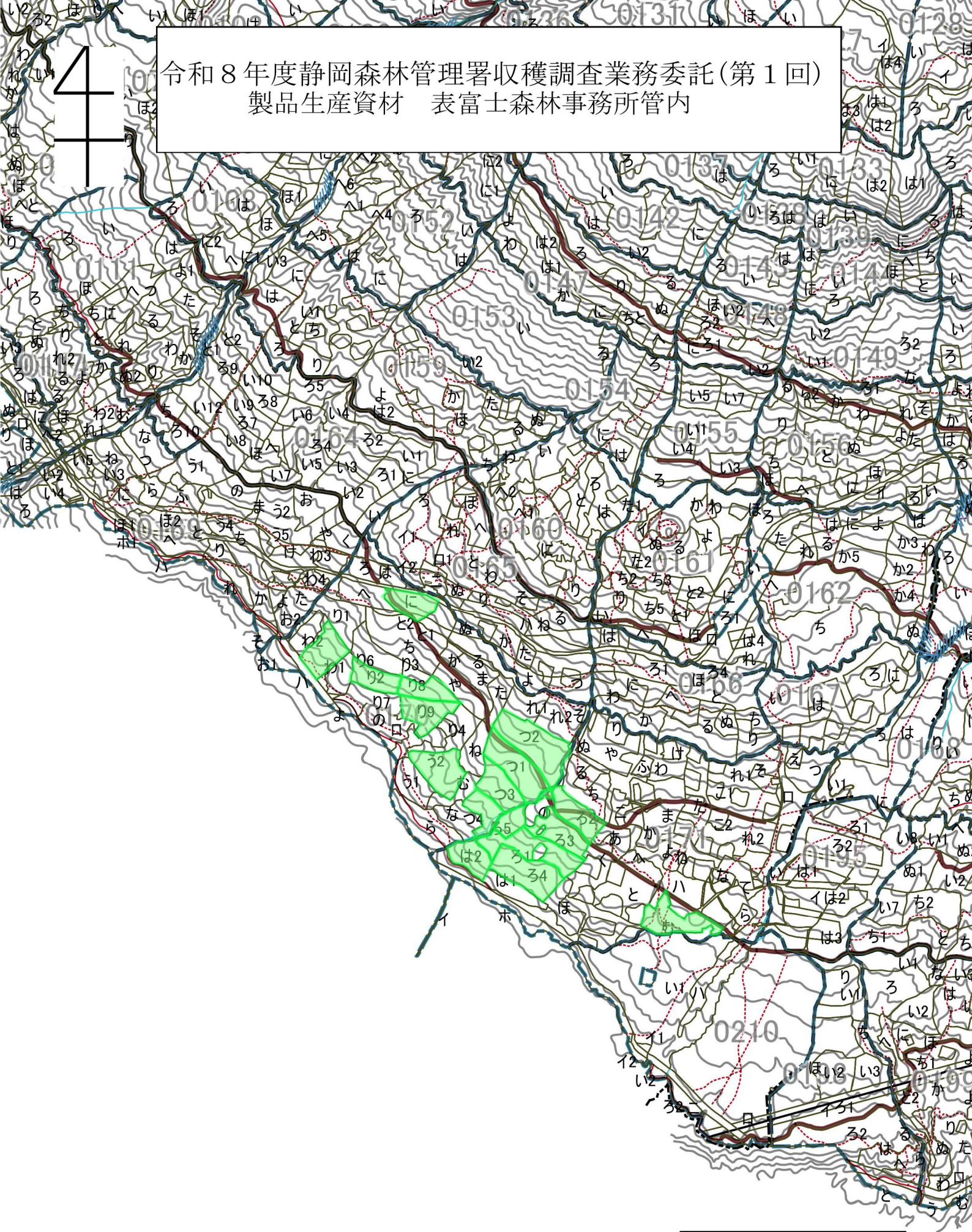


1:5,000

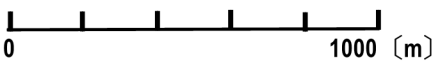



凡 例	
	収穫調査箇所

令和8年度静岡森林管理署収穫調査業務委託(第1回)
製品生産資材 表富士森林事務所管内

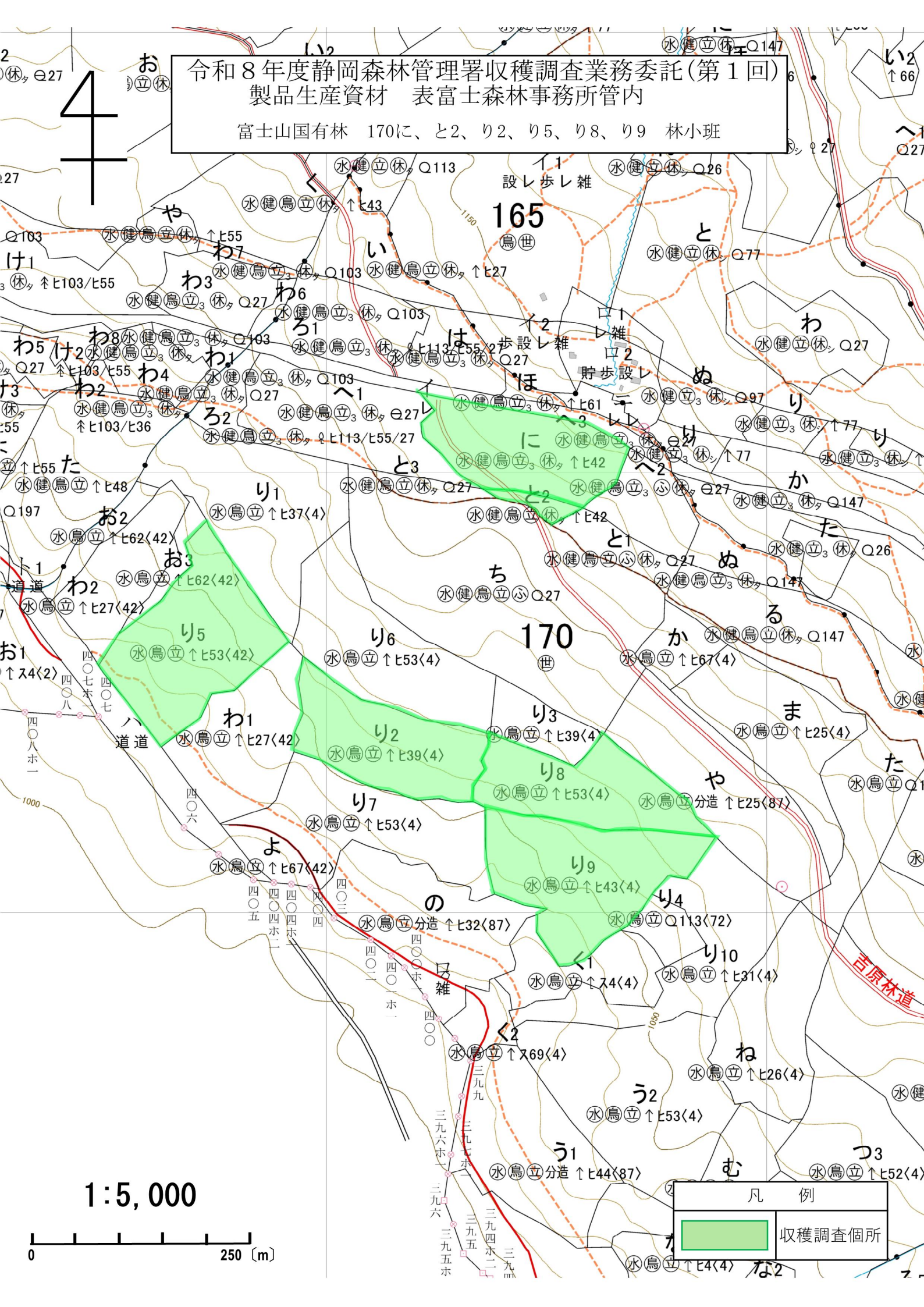


1:20,000

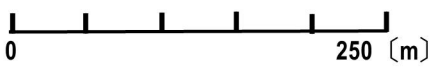


凡 例	
	収穫調査箇所

令和8年度静岡森林管理署収穫調査業務委託(第1回)
 製品生産資材 表富士森林事務所管内
 富士山国有林 170に、と2、り2、り5、り8、り9 林小班



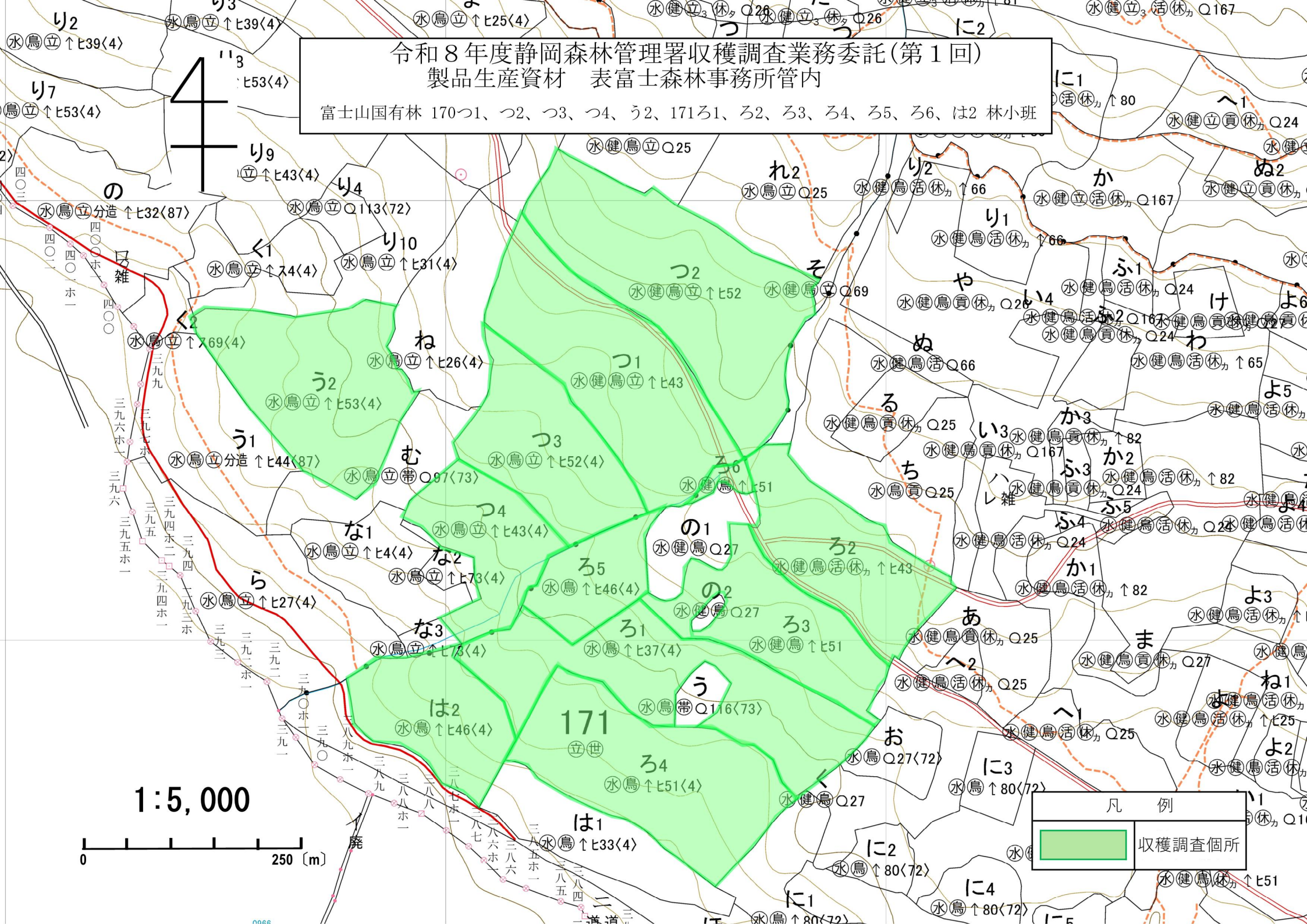
1:5,000



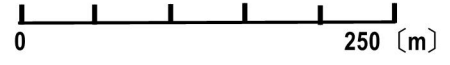
凡 例	
	収穫調査箇所


令和8年度静岡森林管理署収穫調査業務委託(第1回)
製品生産資材 表富士森林事務所管内

富士山国有林 170つ1、つ2、つ3、つ4、う2、171ろ1、ろ2、ろ3、ろ4、ろ5、ろ6、は2 林小班



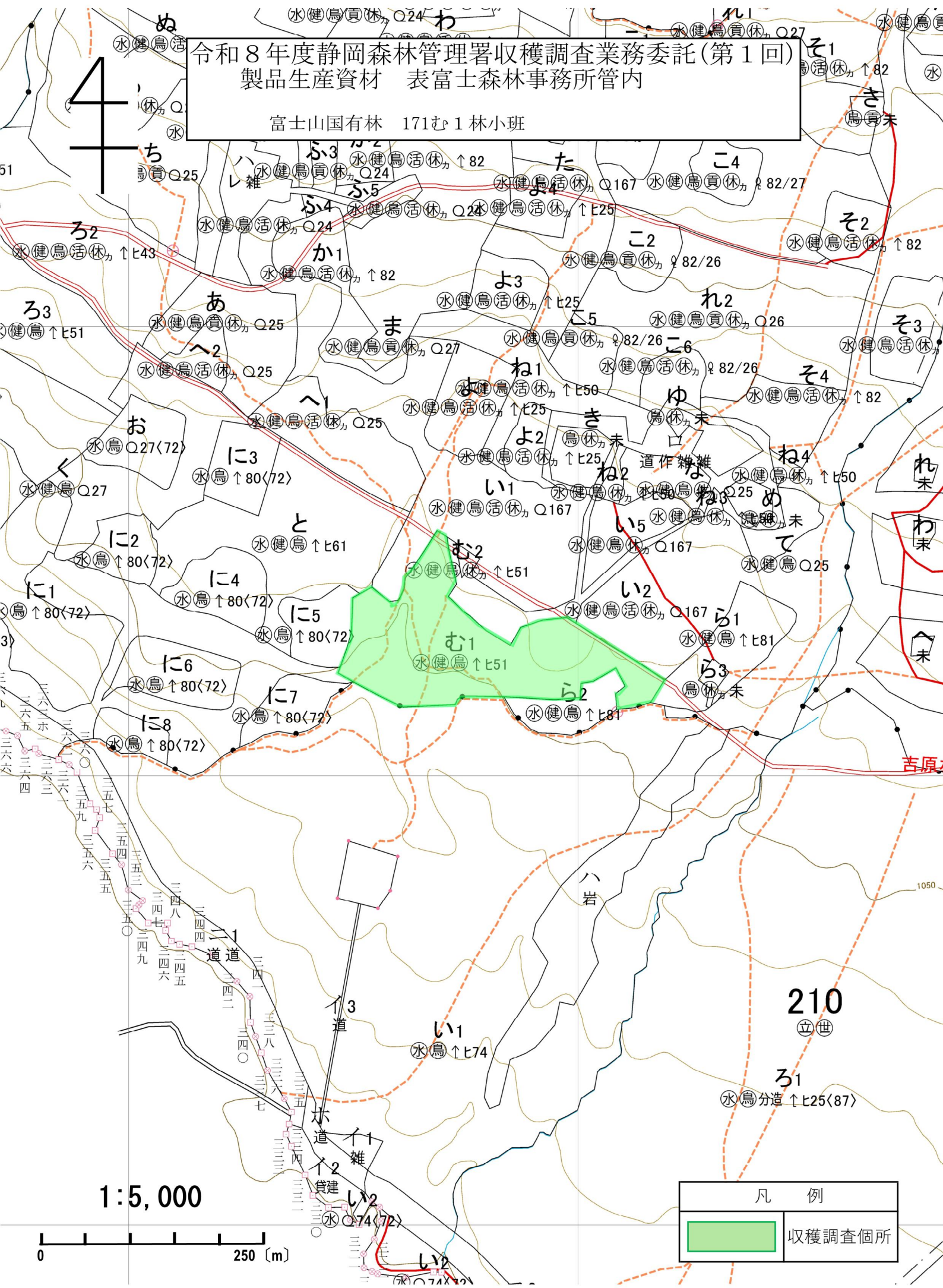
1:5,000



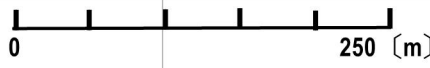
凡 例	
	収穫調査箇所

令和8年度静岡森林管理署収穫調査業務委託(第1回)
 製品生産資材 表富士森林事務所管内

富士山国有林 171む1林小班

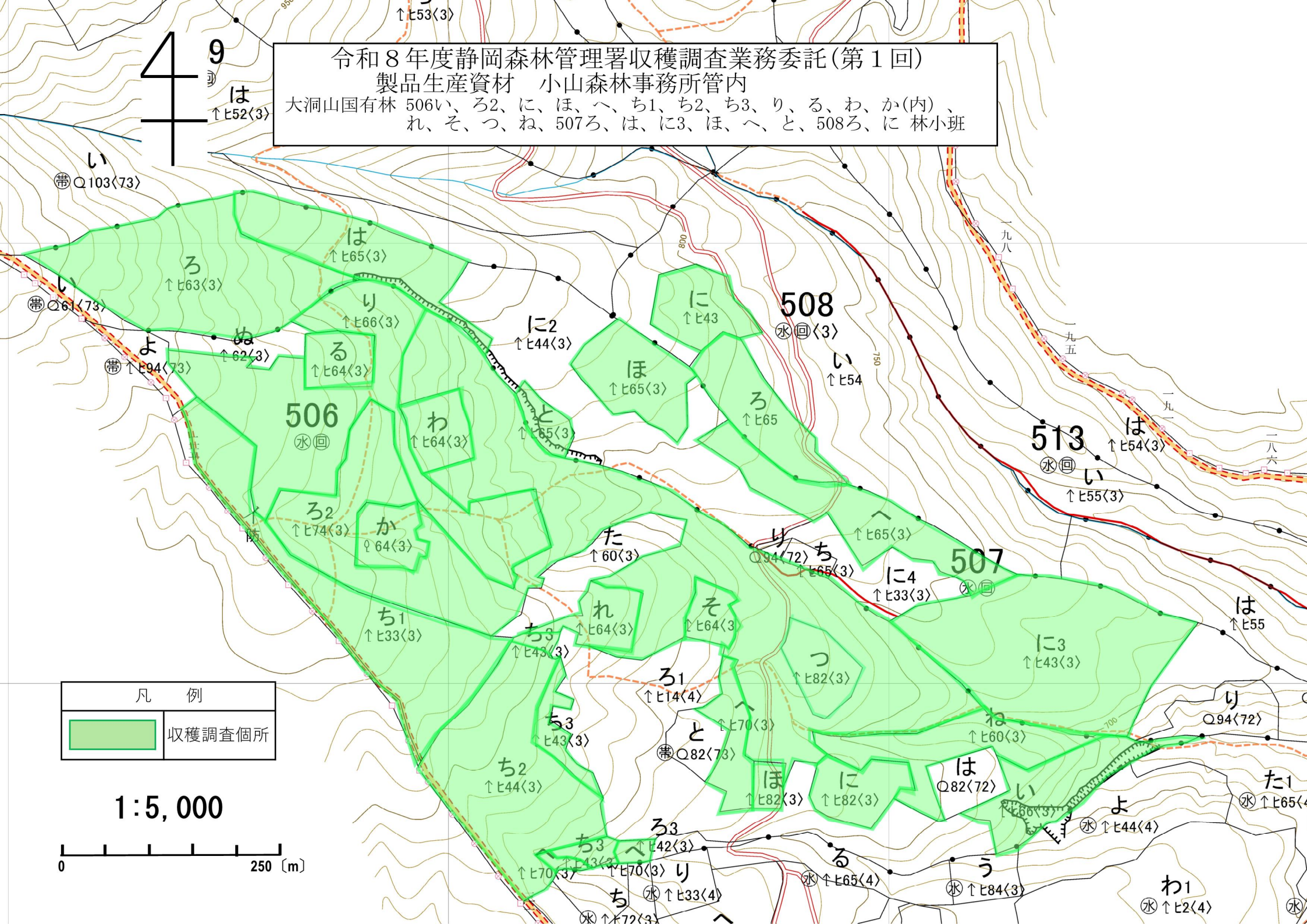


1:5,000



凡 例	
	収穫調査箇所

令和8年度静岡森林管理署収穫調査業務委託(第1回)
 製品生産資材 小山森林事務所管内
 大洞山国有林 506い、ろ2、に、ほ、へ、ち1、ち2、ち3、り、る、わ、か(内)、
 れ、そ、つ、ね、507ろ、は、に3、ほ、へ、と、508ろ、に 林小班

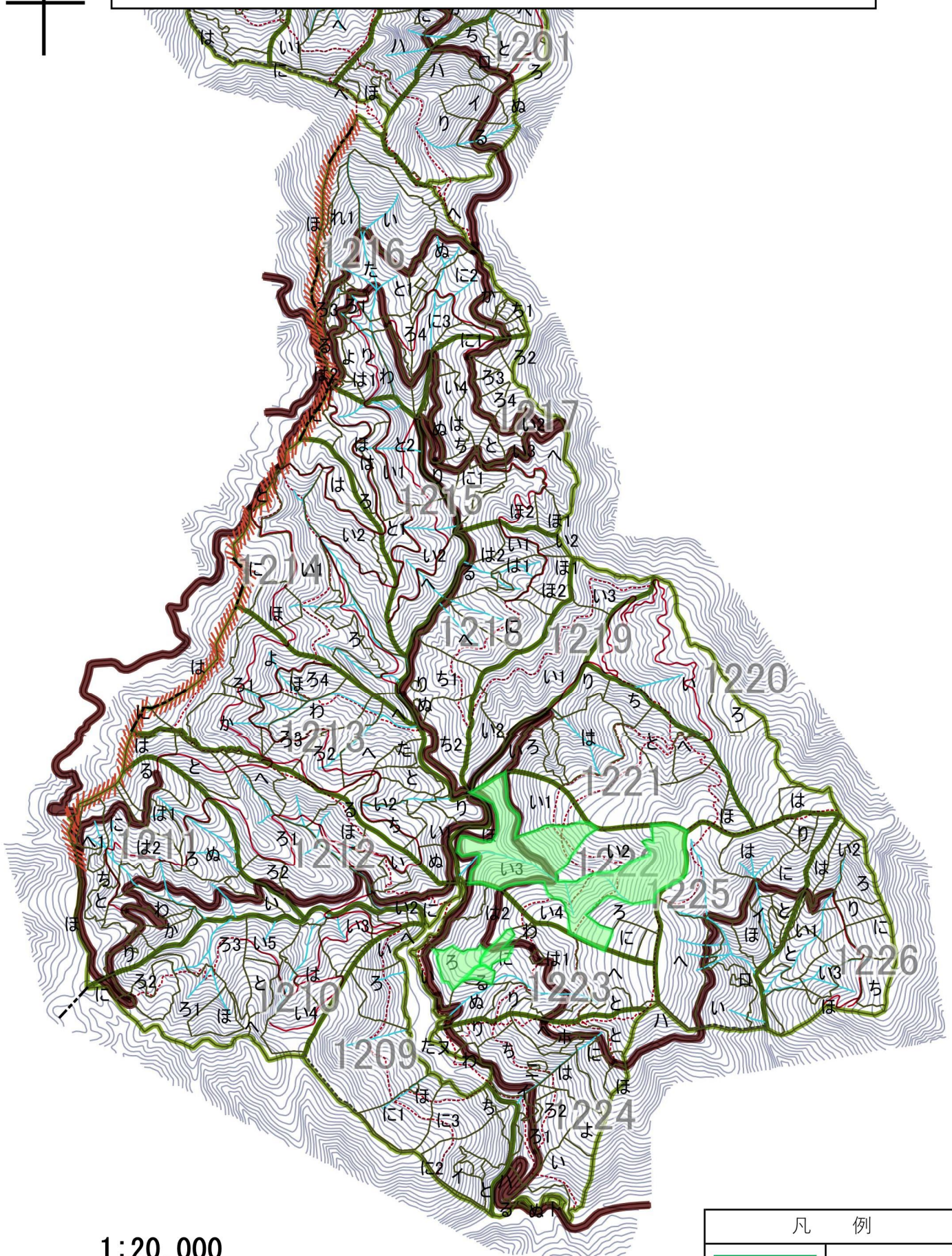


凡 例	
	収穫調査箇所

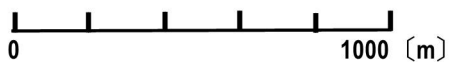
1:5,000

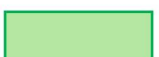


令和8年度静岡森林管理署収穫調査業務委託(第1回)
製品生産資材 大代森林事務所管内

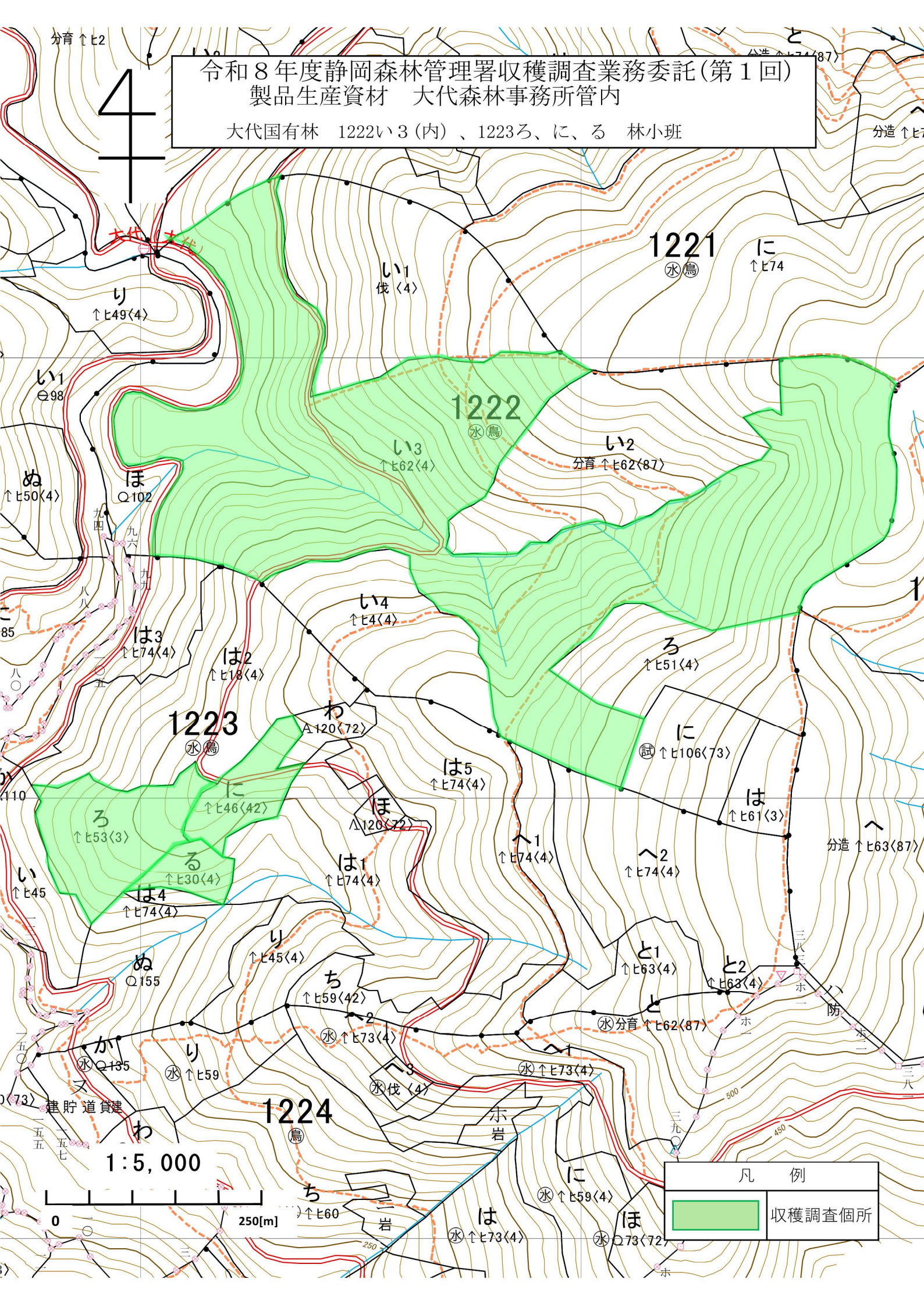



1:20,000



凡 例	
	収穫調査箇所

令和8年度静岡森林管理署収穫調査業務委託(第1回)
 製品生産資材 大代森林事務所管内
 大代国有林 1222い3(内)、1223ろ、に、る 林小班



凡 例	
	収穫調査箇所

1:5,000

