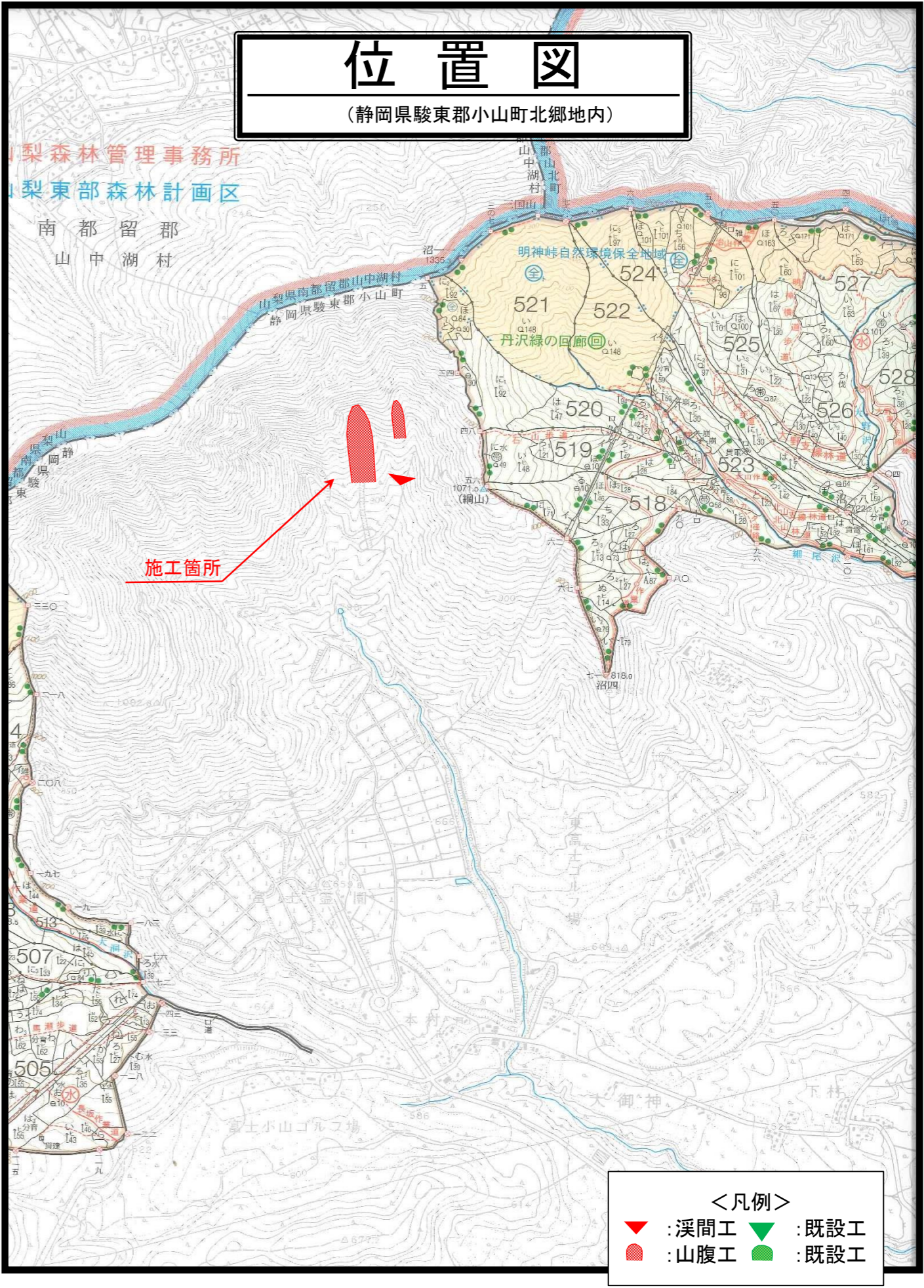
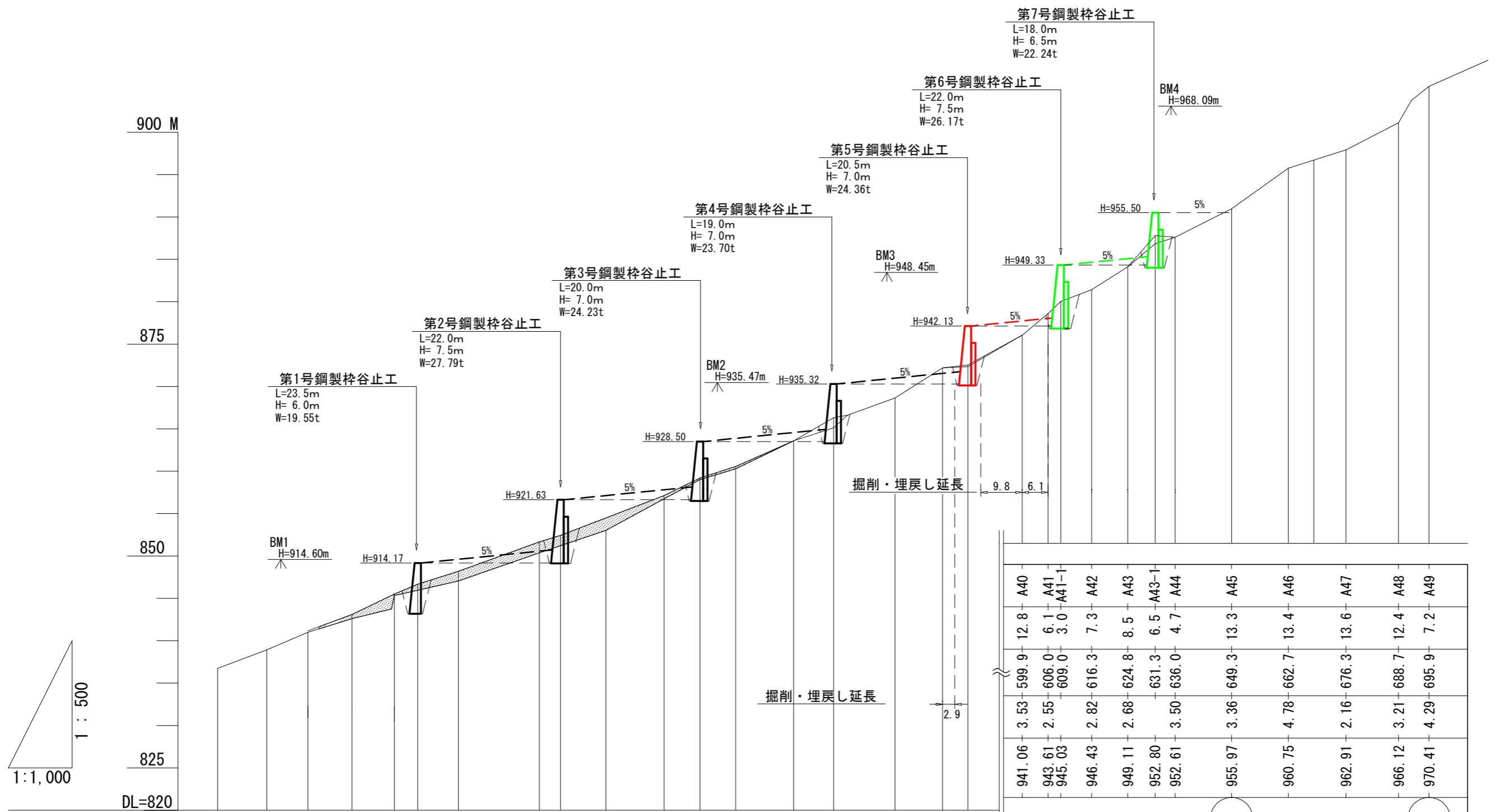
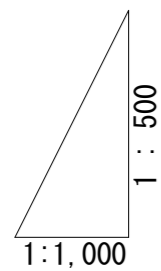


令和 7 年度									
施工地	静岡県 駿東郡 小山町 北郷地内								
工事名	小山地区(綱山6外)直轄治山工事(R7補正)								
設 計 図									
工 種	溪間工 山腹工	数 量	0.28 ^{HA}	山 腹 安定面積	1.74 ^{HA}	貯砂量	- ^{m³}	現溪床 勾 配	23 [%]
集水面積	- ^{HA}	崩壊の 方 位	SW	山腹平均 傾 斜	35.4 ^度	海拔高	1,000~ ^m 1,100	計 画 勾 配	5 [%]
		有林地	- [%]	無林地	- [%]	年間降水量	3,187 ^{mm}	最大日雨量	529 ^{mm}
地質	火山灰砂								
関 東 森 林 管 理 局 静 岡 森 林 管 理 署									

図 面 目 録		
番号	図 面 名	葉 数
1	(綱山6工区溪間工) 平面図兼工種配置図	1
2	(綱山6工区溪間工) 縦 断 図	1
3	第 5 号 鋼 製 枠 谷 止 工 構 造 図 外	4
4	(綱山6工区溪間工) 土 工 計 算 図	1
5	(綱山6工区山腹工) 平面図兼工種配置図	1
6	(綱山6工区山腹工) 縦 断 図	2
7	第 7 号 鋼 製 枠 土 留 工 構 造 図	2
8	第 8 号 鋼 製 力 ゴ 枠 土 留 工 構 造 図	2
9	(綱山8工区山腹工) 平面図兼工種配置図	1
10	(綱山8工区山腹工) 縦 断 図	1
11	第 12 号 ~ 第 13 号 鋼 製 力 ゴ 枠 土 留 工 構 造 図	2
12	(綱山8工区山腹工) 土 工 計 算 図	1
13	各 工 種 標 準 図	8

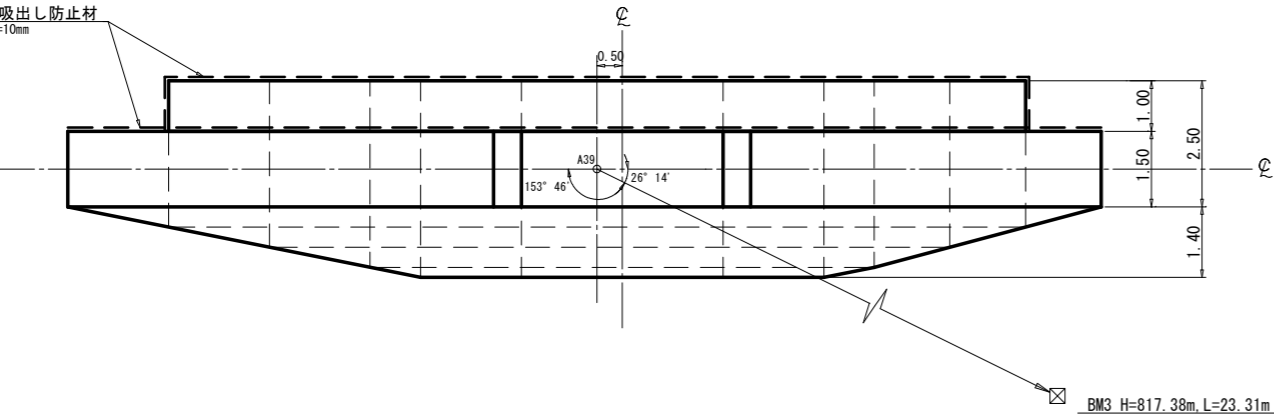
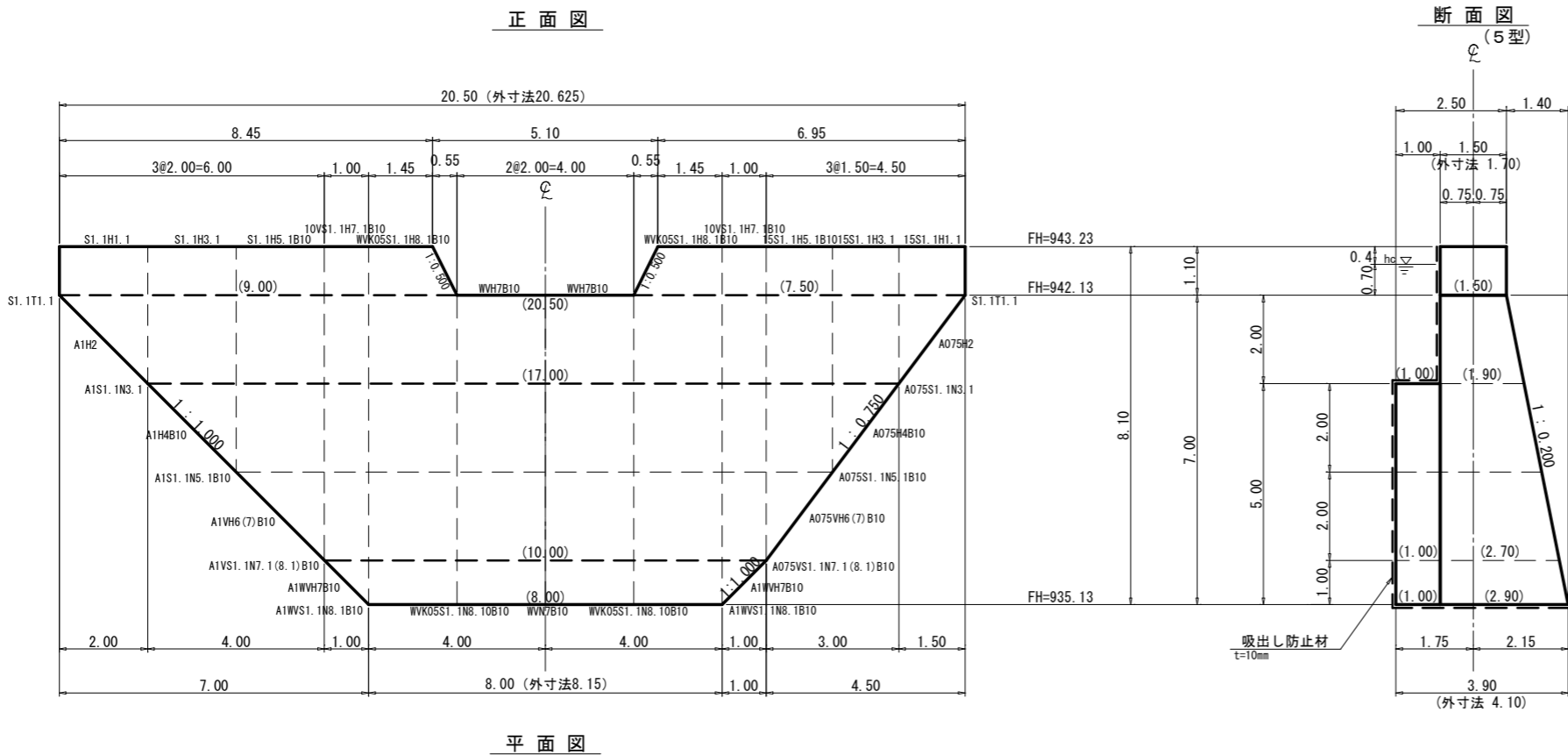




測 点	No	A25	A26	A27	A28	A29	A29-1	A30	A31	A31-1	A32	A33	A33-1	A34	A35	A35-1	A37	A38	A38-1
水 平 距 離	m	26.6	11.6	9.7	10.4	10.0	5.5	9.6	19.1	5.0	10.7	13.7	8.5	8.4	13.7	9.4	11.2	11.2	6.0
水平追加距離	m	410.1	421.7	431.4	441.8	451.8	457.3	466.9	486.0	491.0	501.7	515.4	523.9	532.3	546.0	555.4	569.9	581.1	587.1
垂 直 距 離	m	5.88	2.19	2.06	1.61	2.73		1.72	3.33		2.63	3.73		3.54	3.31		2.04	3.55	0.33
地 盤 高	m	901.74	903.93	905.99	907.60	910.51	911.67	912.05	915.38	917.43	918.01	921.74	924.20	925.56	928.59	931.32	933.65	937.20	937.53
溪 床 勾 配	%	17.1					22.9												

A40	12.8	599.9	3.53	941.06
A41	6.1	606.0	2.55	943.61
A41-1	3.0	609.0		945.03
A42	7.3	616.3	2.82	946.43
A43	8.5	624.8	2.68	949.11
A43-1	6.5	631.3		952.80
A44	4.7	636.0	3.50	952.61
A45	13.3	649.3	3.36	955.97
A46	13.4	662.7	4.78	960.75
A47	13.6	676.3	2.16	962.91
A48	12.4	688.7	3.21	966.12
A49	7.2	695.9	4.29	970.41

(綱山6_溪間工)		縦断図		
図面名				
図面番号	2	縮 尺	L=1:1,000 H=1: 500	

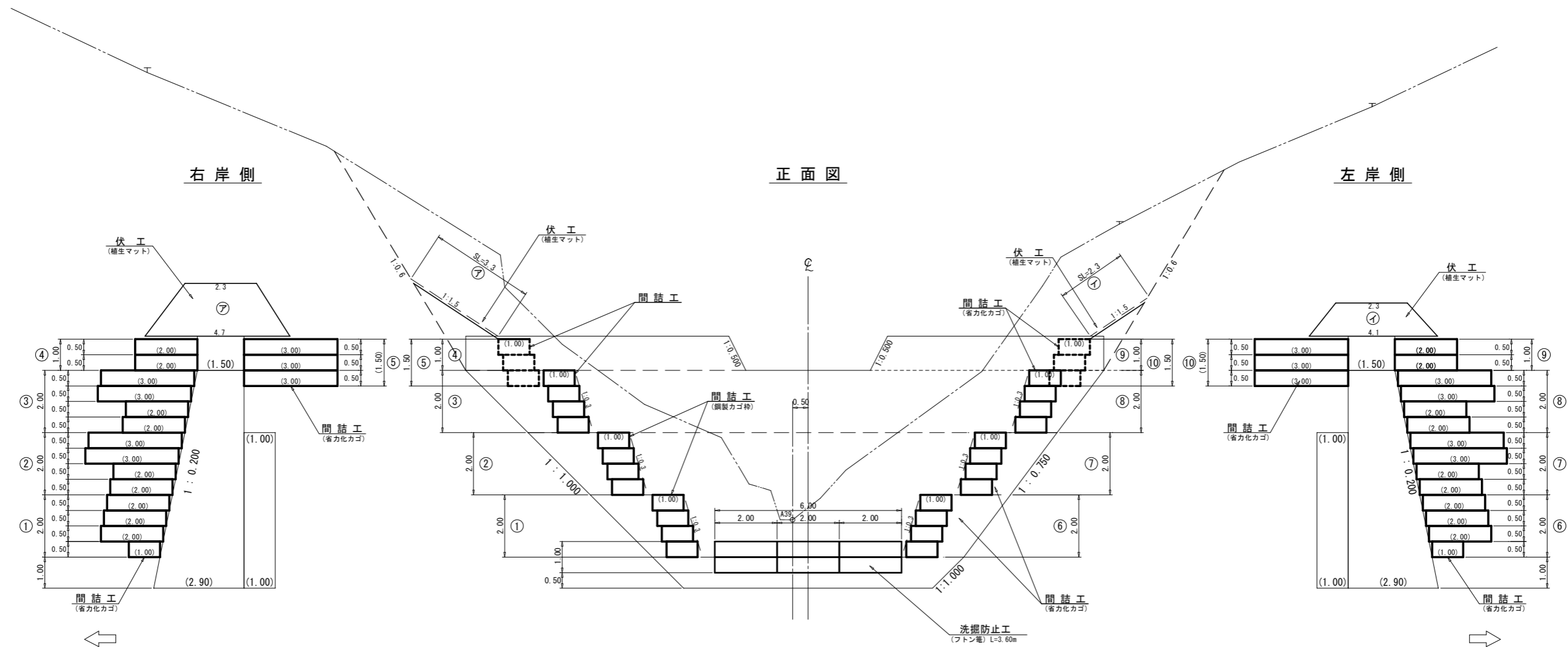


区 分	型 式	数量	銅 材 質 量 (kg)		中 詰 体 積 (m³)		備 考
			単位質量	質 量	単位体積量	体積量	
本体	WVH7B10	2	1299.67	2599.34	40.80	81.60	
	WVK05S1.1H8.1B10	2	1435.23	2870.46	43.65	87.30	
	10VS1.1H7.1B10	2	637.47	1274.94	18.25	36.50	
	S1.1H5.1B10	1	973.40	973.40	22.50	22.50	
	15S1.1H5.1B10	1	735.07	735.07	16.88	16.88	
	S1.1H3.1	1	585.92	585.92	10.10	10.10	
	15S1.1H3.1	1	442.30	442.30	7.58	7.58	
	S1.1H1.1	1	302.15	302.15	3.30	3.30	
	15S1.1H1.1	1	228.83	228.83	2.48	2.48	
	A1WVH7B10	2	197.06	394.12	1.88	3.76	
三角枠	A1VH6 (7) B10	1	433.18	433.18	6.87	6.87	
	A075VH6 (7) B10	1	357.47	357.47	5.15	5.15	
	A1H4B10	1	440.75	440.75	6.07	6.07	
	A075H4B10	1	360.94	360.94	4.55	4.55	
	A1H2	1	300.25	300.25	3.27	3.27	
	A075H2	1	244.26	244.26	2.45	2.45	
中仕切	WVN7B10	1	1309.36	1309.36			
	WVK05S1.1N8.10B10	2	1488.26	2976.52			
	A1WVS1.1N8.1B10	2	1453.03	2906.06			
	A1VS1.1N7.1 (8.1) B10	1	1118.59	1118.59			
	A075VS1.1N7.1 (8.1) B10	1	1118.97	1118.97			
	A1S1.1N5.1B10	1	698.83	698.83			
	A075S1.1N5.1B10	1	699.17	699.17			
	A1S1.1N3.1	1	352.15	352.15			
	A075S1.1N3.1	1	352.51	352.51			
端部仕切	S1.1T1.1	2	142.62	285.24			
鋼製自在枠合計				kg 24360.78		m³ 300.36	KY

第5号鋼製枠谷止工 数量表				
種 別	数 量	単位	摘 要	
鋼材重量	24 4	t		
中 詰 材	300 4	m³	割栗石 20cm内外	
吸出し防止材	240 2	m²	t=10mm	
堤 名 板	1 0	枚	0.40×0.55 軽合金又は石材	

(綱山6_溪間工)

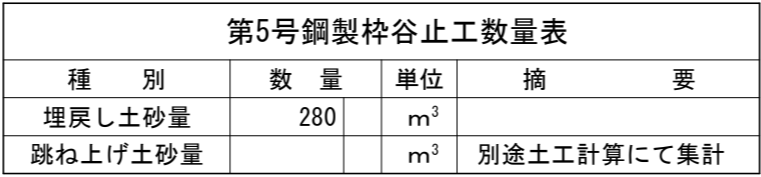
図 面 名	第5号鋼製枠谷止工 構造図		
図面番号	3-1	縮 尺	1 : 150



第5号鋼製柵谷止工数量表				
種 別	数 量	単位	摘 要	
間詰 省力化カゴ工	40 0	m ²	b=1.00m	
間詰 中詰材	38 0	m ³	割栗石 20cm内外	
間詰 吸出防止材	97 5	m ²	t=10mm(非分解性)	
伏工 植生マット工	18 9	m ²	獣害対策工併用	
洗堀防止工 フトン簾	36 0	m		

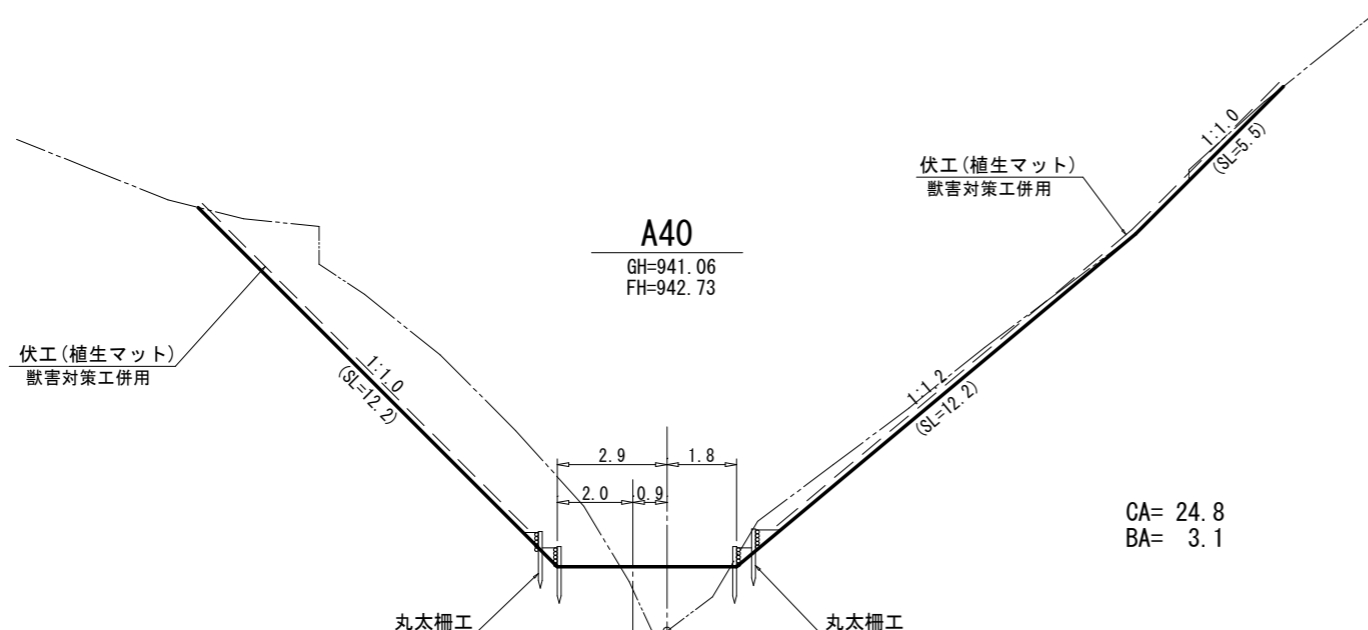
(綱山6_溪間工)

図 面 名	第5号鋼製柵谷止工 間詰図		
図面番号	3-3	縮 尺	1 : 150

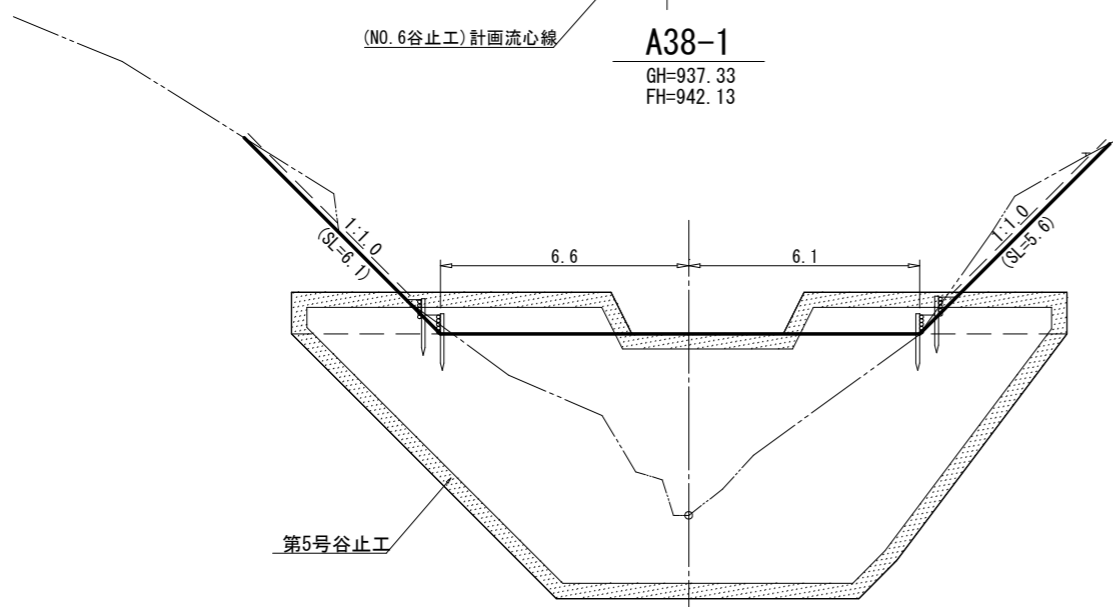


(綱山 6_溪間工)

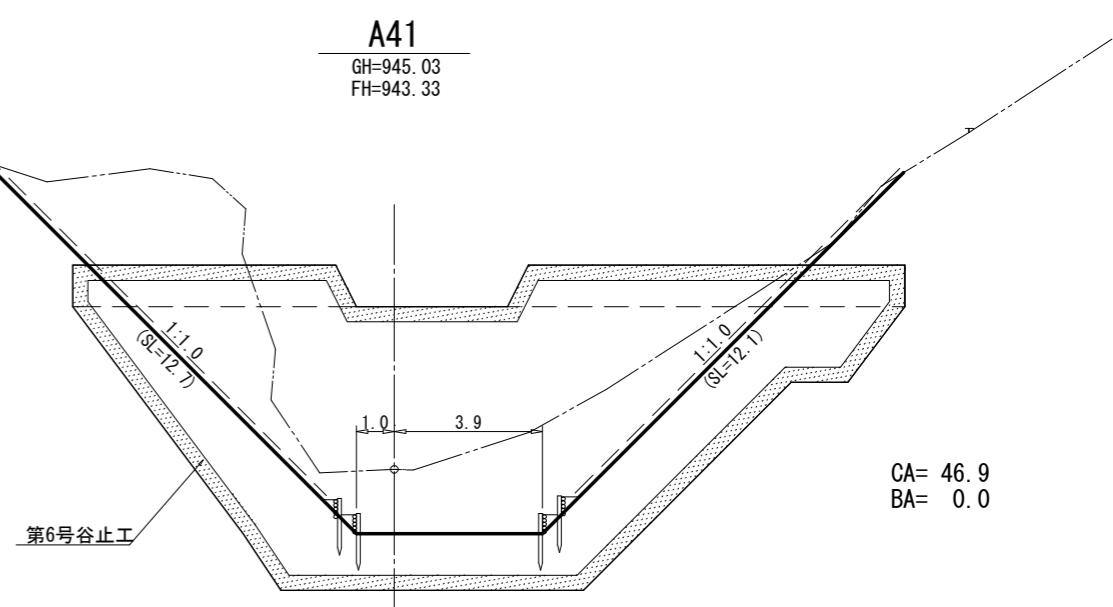
図 面 名	第5号鋼製杵谷止工 埋戻図		
図面番号	3-4	縮 尺	1 : 150



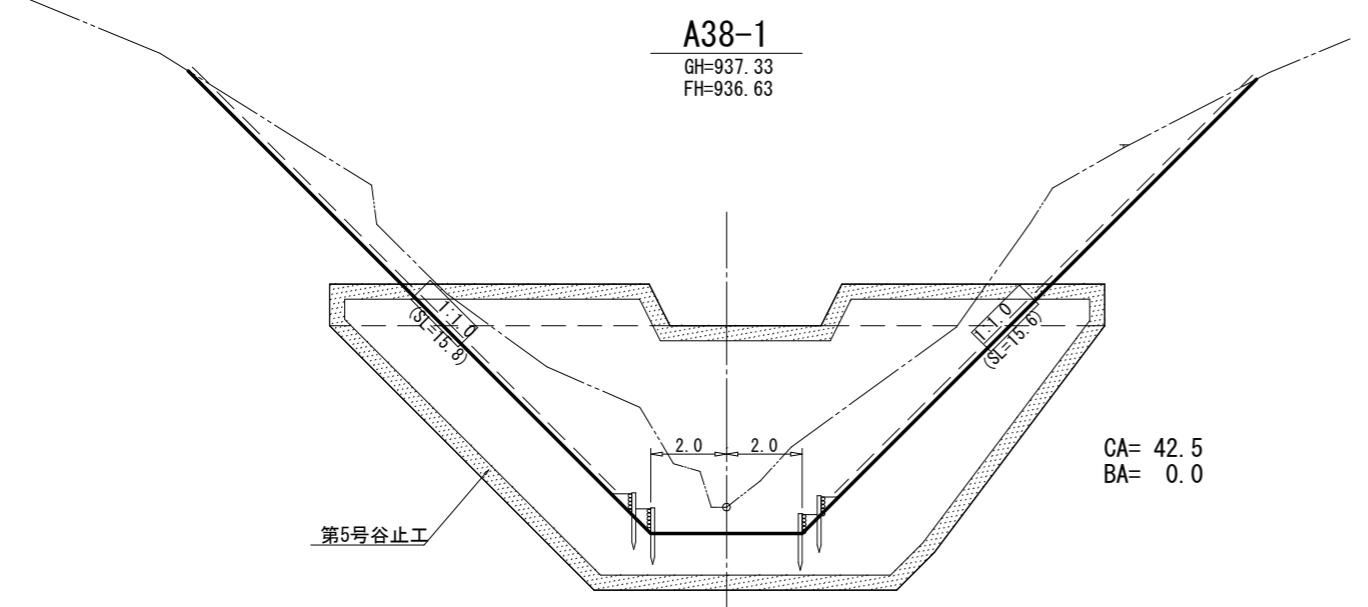
CA= 24.8
BA= 3.1



CA= 4.0
BA= 27.3



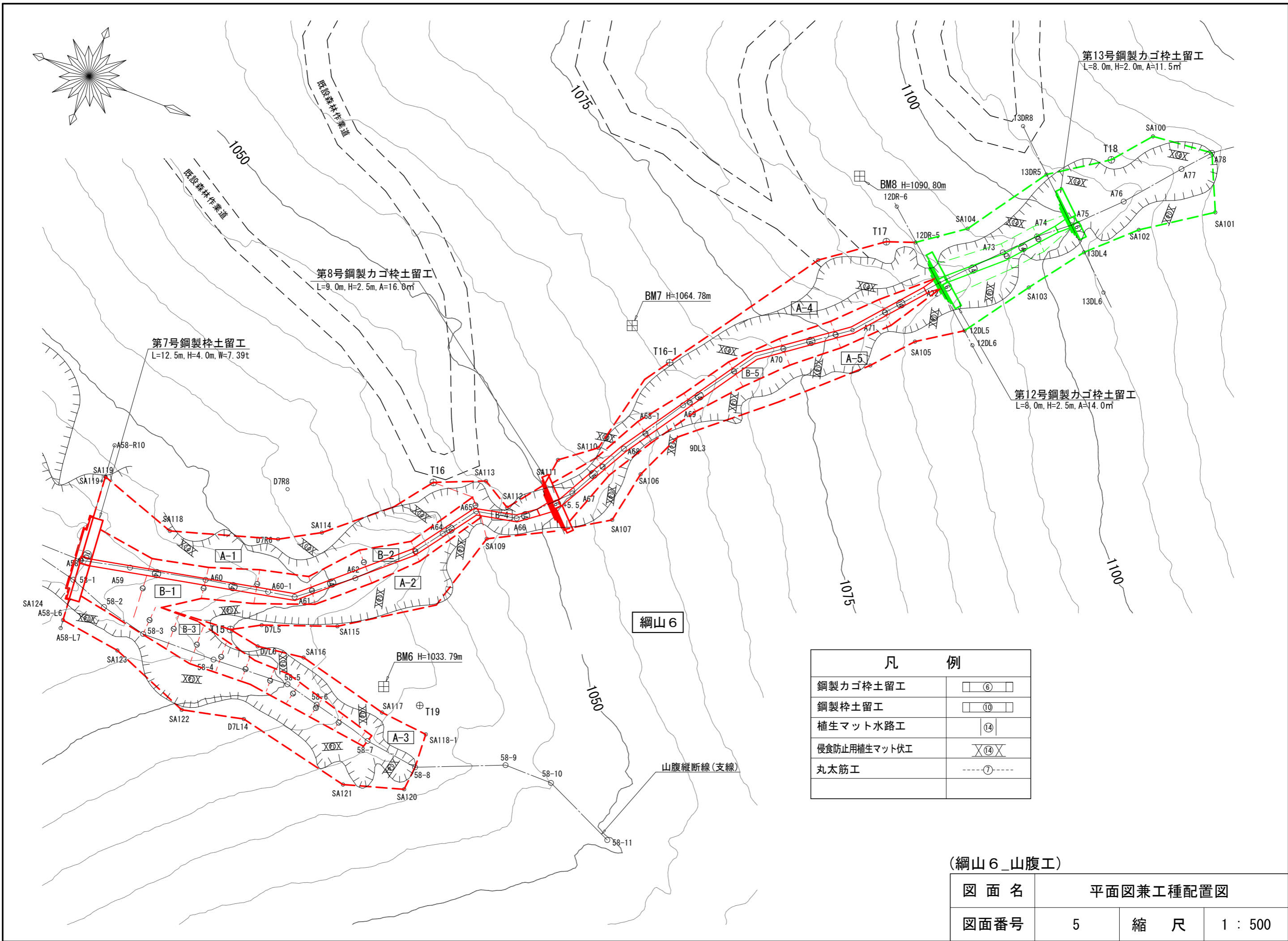
CA= 46.9
BA= 0.0

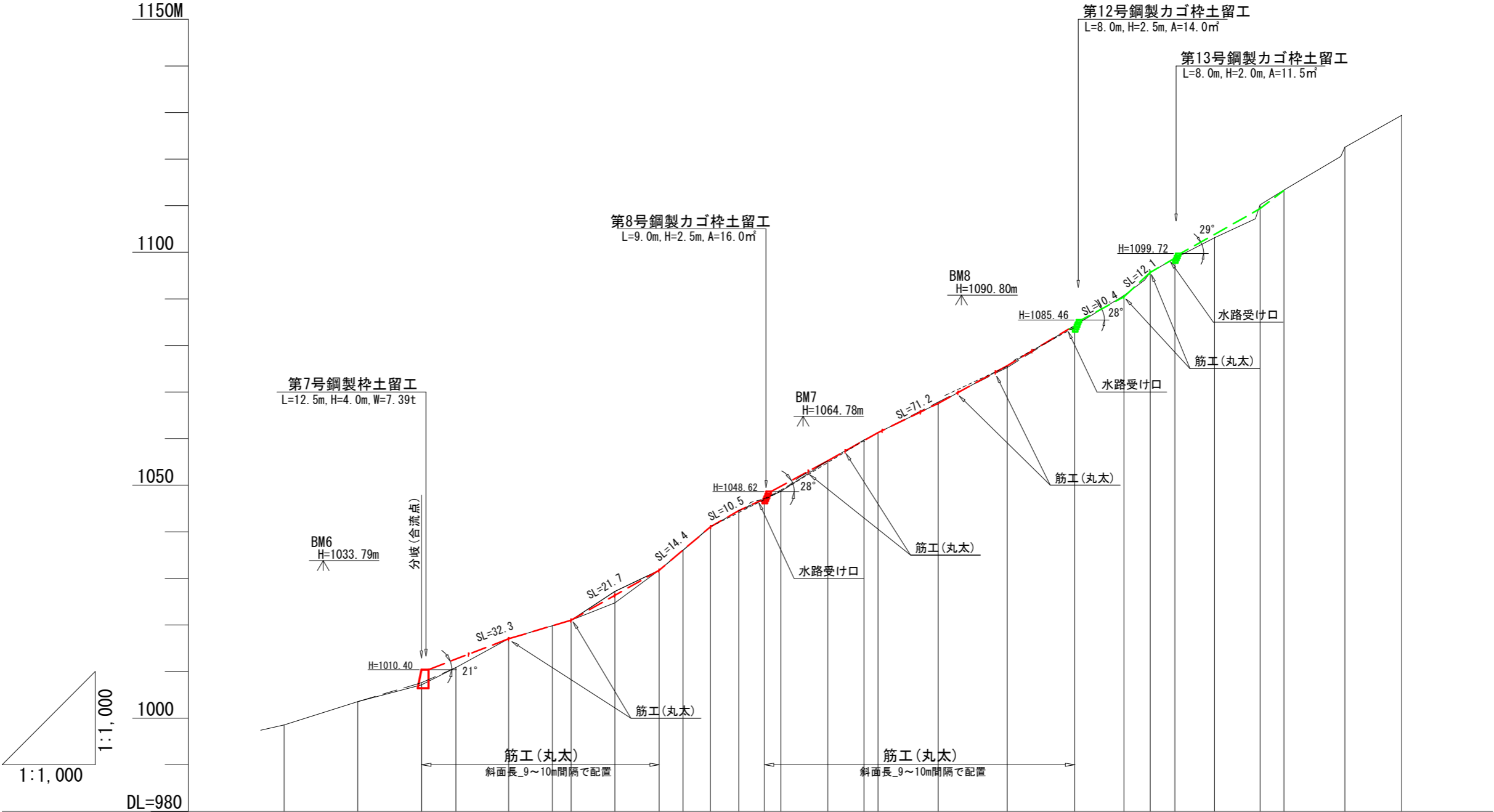


CA= 42.5
BA= 0.0

(綱山6_溪間工)

図面名	土工計算図		
図面番号	4	縮尺	1 : 200





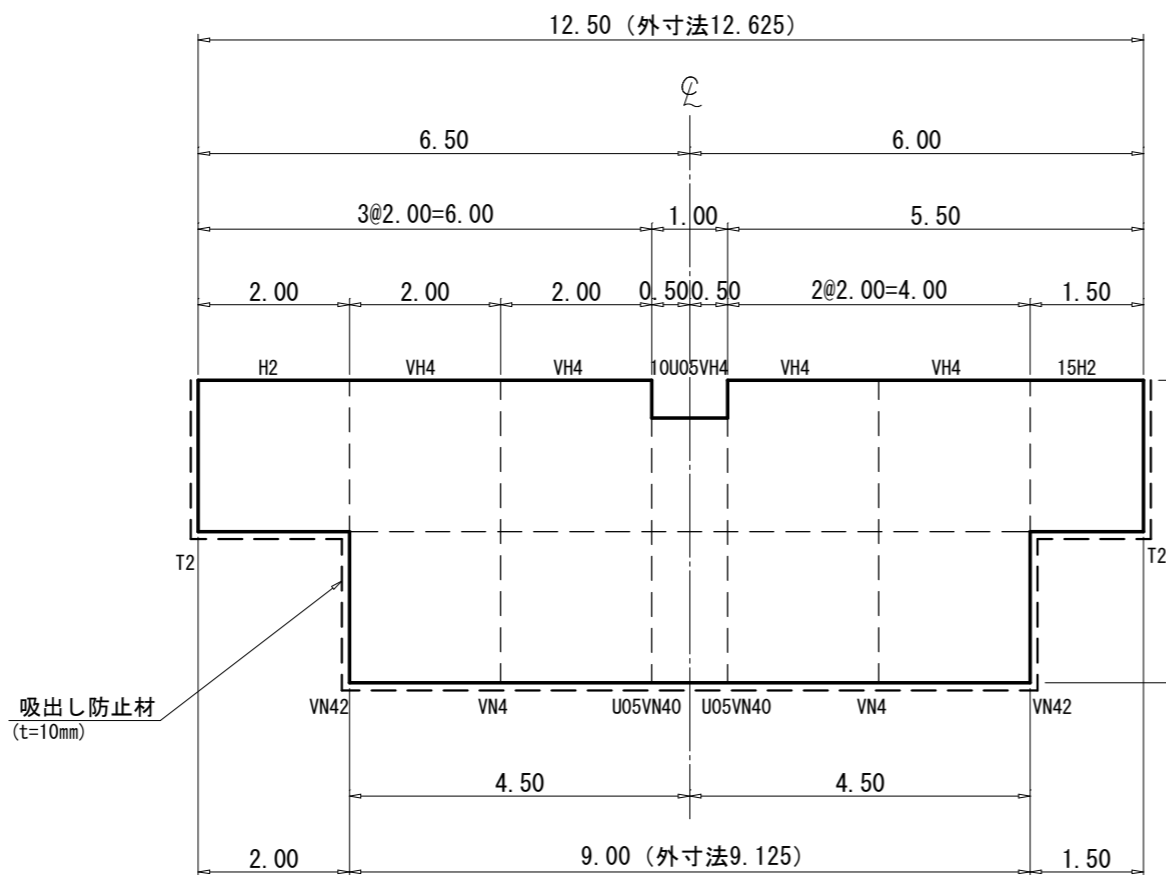
測 点	No																										
水 平 距 離	m																										
水平追加距離	m																										
垂 直 距 離	m																										
地 盤 高	m																										
溪 床 勾 配	度																										

縦断図

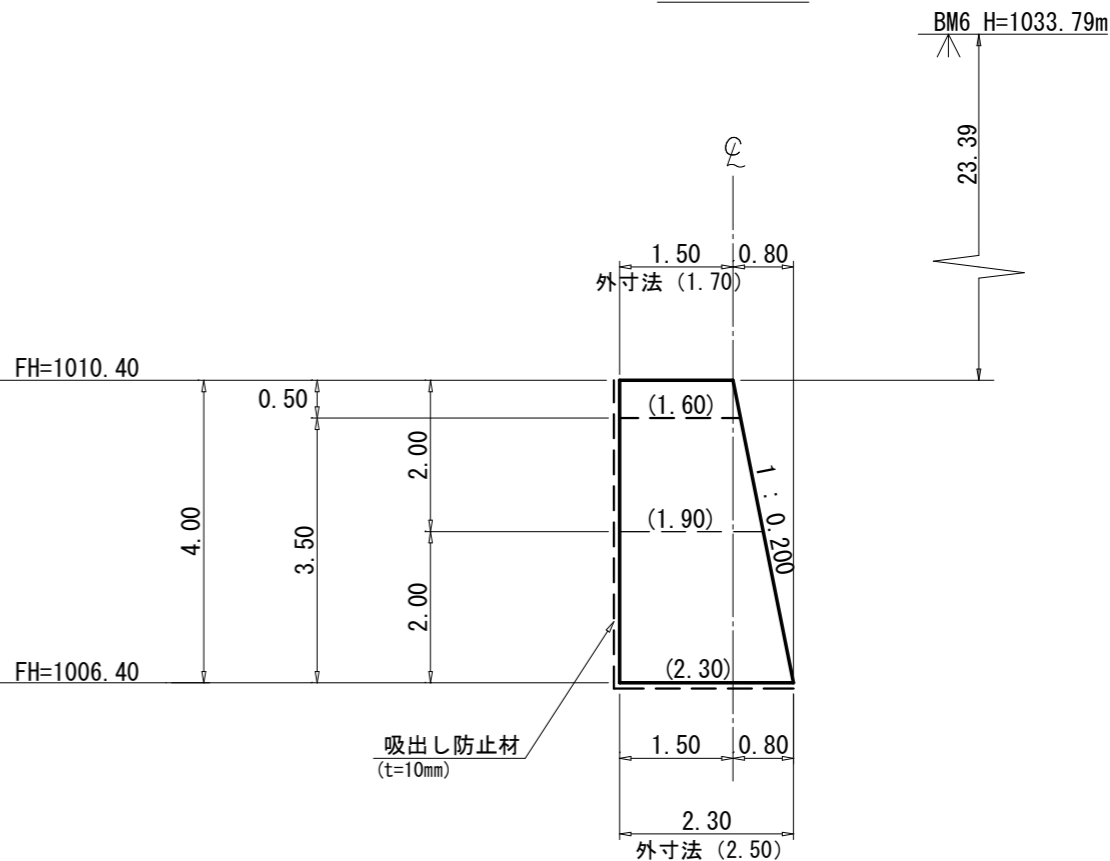
L=1:1,000
H=1:1,000

測 點	No	
水 平 距 離	m	-1003.55 - 5.00 - 800.4 - 15.8 - A57 -
水平追加距離	m	(1007.19) -1007.15 - 3.60 - 0.0 - 13.7 - A58 - -1008.71 - 1.56 - 3.1 - 3.1 - 58-1 -
垂 直 距 離	m	-1012.99 - 4.28 - 9.2 - 6.1 - 58-2 -
地 盤 高	m	-1015.72 - 2.73 - 16.2 - 7.0 - 58-3 -
溪 床 勾 配	度	-1020.74 - 5.02 - 27.3 - 11.1 - 58-4 -
		-1024.89 - 4.15 - 38.8 - 11.5 - 58-5 -
		-1027.76 - 2.87 - 44.1 - 5.3 - 58-6 -
		-1032.93 - 5.17 - 53.3 - 9.2 - 58-7 -
		-1037.75 - 4.82 - 61.3 - 8.0 - 58-8 -
		-1041.50 - 3.75 - 74.7 - 13.4 - 58-9 -

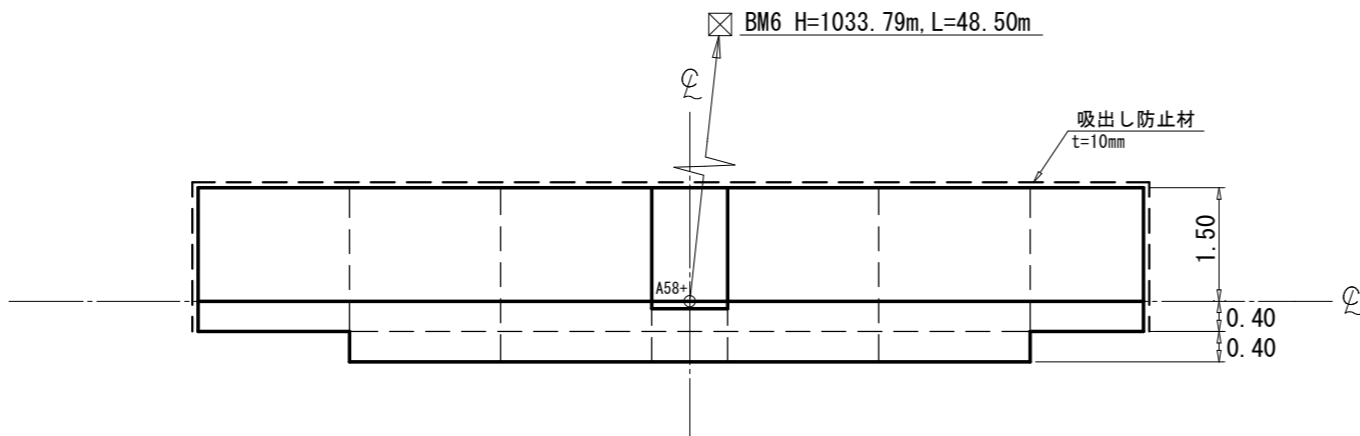
正面図



断面図



平面図



数量表

区分	型式	数量	鋼材質量(kg)		中詰体積(m ³)		備考
			単位質量	質量	単位体積量	体積量	
本体	10U05VH4	1	320.20	320.20	6.83	6.83	
	VH4	4	693.58	2774.32	15.20	60.80	
	H2	1	409.76	409.76	6.80	6.80	
	15H2	1	310.14	310.14	5.10	5.10	
中仕切	U05VN40	2	520.62	1041.24			
	VN4	2	461.73	923.46			
	VN42	2	533.98	1067.96			
端部仕切	T2	2	273.89	547.78			
鋼製自在枠合計				kg 7394.86		m ³ 79.53	KD

(綱山6_山腹工)

図面名	第7号鋼製枠土留工 構造図		
図面番号	7-1	縮尺	1 : 100

R10

SA119

R9

R8

R7

R6

R5

R4

R3

R2

R1

L1

L2

L3

L4

L5

L6

L7

正面図

(CP=A58+ GH=1007.602)

断面図

BM6 H=1033.79m

27.39

℄

1:0.200

埋戻し(谷側)
BA=0.5

埋戻し(山側)
BA=6.1

(床掘巾)

FH=1010.40

(1.50)

(1.60)

(1.90)

(2.30)

(床掘巾)

2.3

2.4

2.7

2.7

0.2

4.00

2.0

3.1

FH=1006.40

0.4

0.4

℄

℄

℄

℄

℄

℄

℄

℄

℄

℄

℄

℄

℄

℄

℄

℄

℄

℄

℄

℄

℄

℄

℄

℄

℄

℄

℄

℄

℄

℄

℄

℄

℄

℄

℄

℄

℄

℄

℄

℄

℄

℄

℄

℄

℄

℄

℄

℄

℄

℄

℄

℄

℄

℄

℄

℄

℄

℄

℄

℄

℄

℄

℄

℄

℄

℄

℄

℄

℄

℄

℄

℄

℄

℄

℄

℄

℄

℄

℄

℄

℄

℄

℄

℄

℄

℄

℄

℄

℄

℄

℄

℄

℄

℄

℄

℄

℄

℄

℄

℄

℄

℄

℄

℄

℄

℄

℄

℄

℄

℄

℄

℄

℄

℄

℄

℄

℄

℄

℄

℄

℄

℄

℄

℄

℄

℄

℄

℄

℄

℄

℄

℄

℄

℄

℄

℄

℄

℄

℄

℄

℄

℄

℄

℄

℄

℄

℄

℄

℄

℄

℄

℄

℄

℄

℄

℄

℄

℄

℄

℄

℄

℄

℄

℄

℄

℄

℄

℄

℄

℄

℄

℄

℄

℄

℄

℄

℄

℄

℄

℄

℄

℄

℄

℄

℄

℄

℄

℄

℄

℄

℄

℄

℄

℄

℄

℄

℄

℄

℄

℄

℄

℄

℄

℄

℄

℄

℄

℄

℄

℄

℄

℄

℄

℄

℄

℄

℄

℄

℄

℄

℄

℄

℄

℄

℄

℄

℄

℄

℄

℄

℄

℄

℄

℄

℄

℄

℄

℄

℄

℄

℄

℄

℄

℄

℄

℄

℄

℄

℄

℄

℄

℄

℄

℄

℄

℄

℄

℄

℄

℄

℄

℄

℄

℄

℄

℄

℄

℄

℄

℄

℄

℄

℄

℄

℄

℄

℄

℄

℄

℄

℄

℄

℄

℄

℄

℄

℄

℄

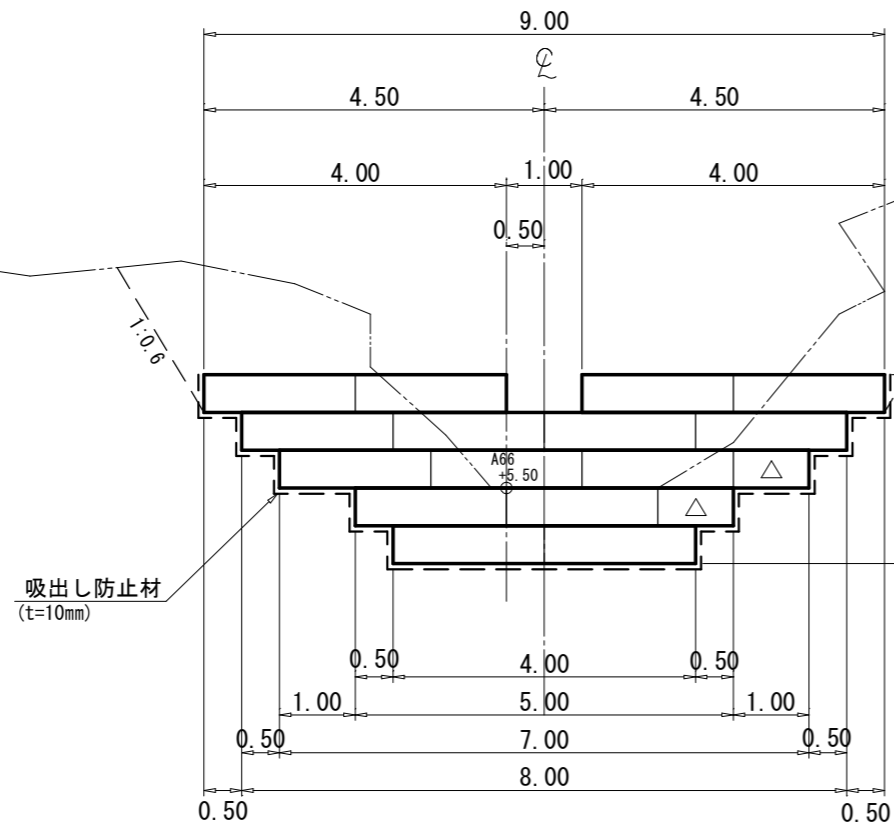
℄

℄

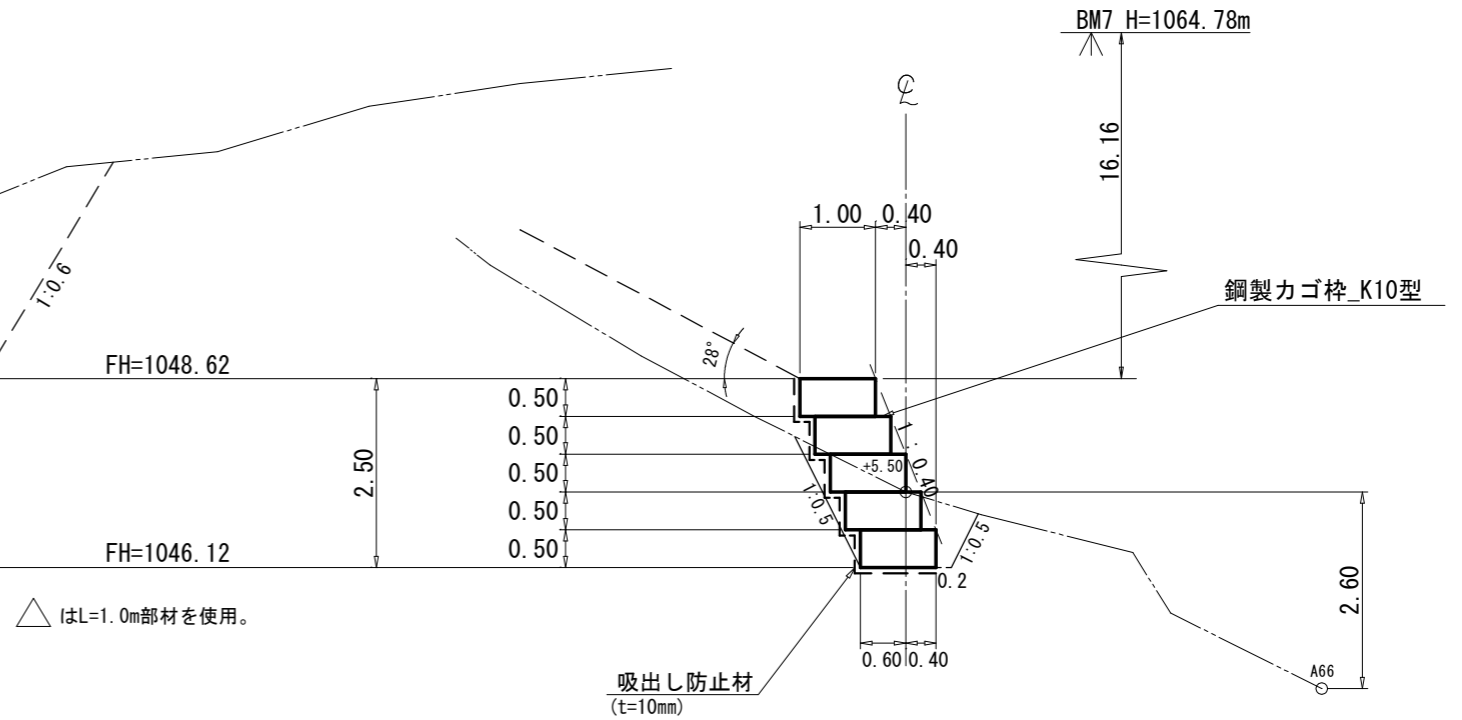
℄

℄

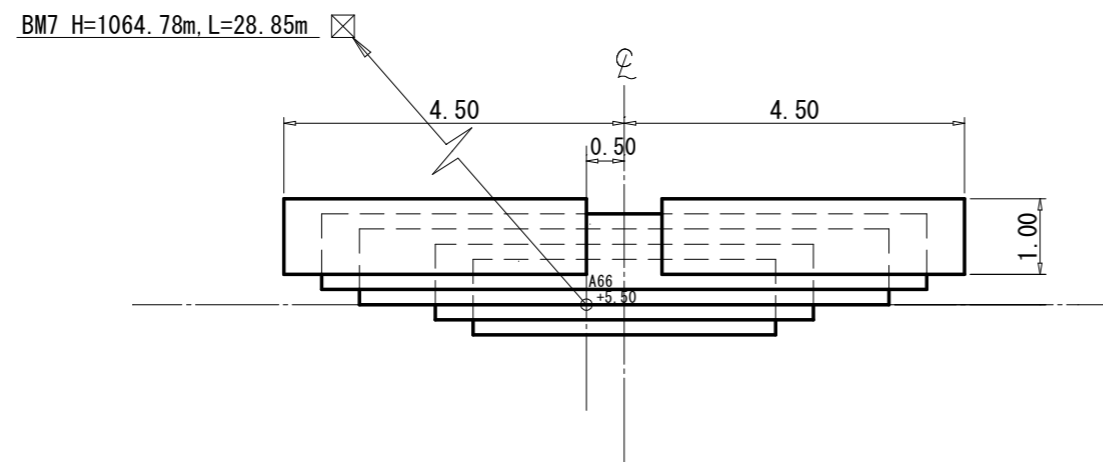
正面図



断面図



平面図

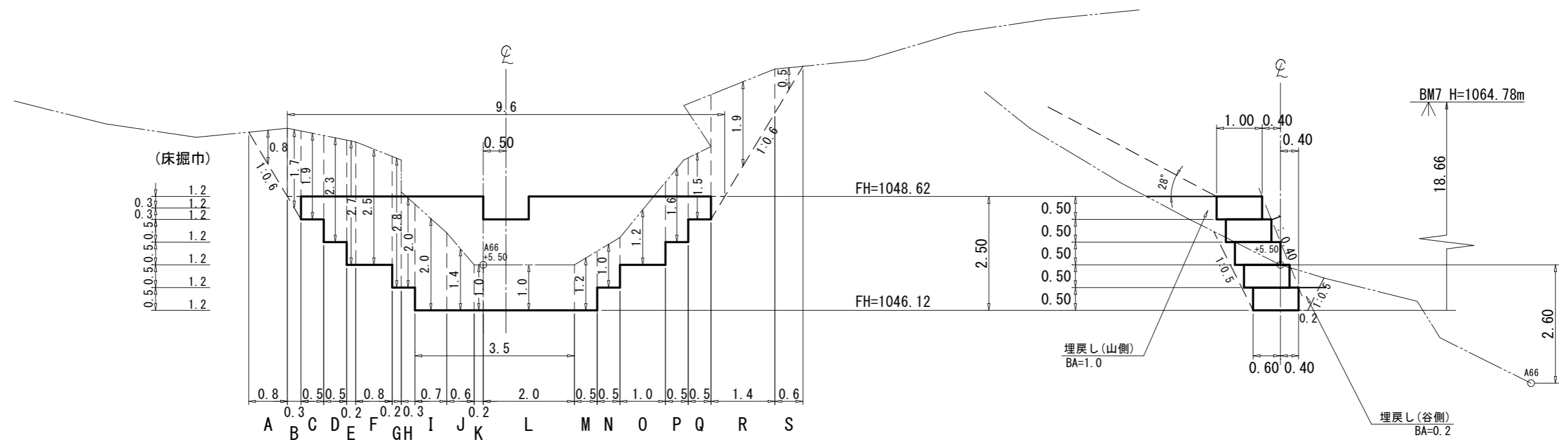


(綱山6_山腹工)

図面名	第8号鋼製カゴ枠土留工 構造図		
図面番号	8-1	縮尺	1:100

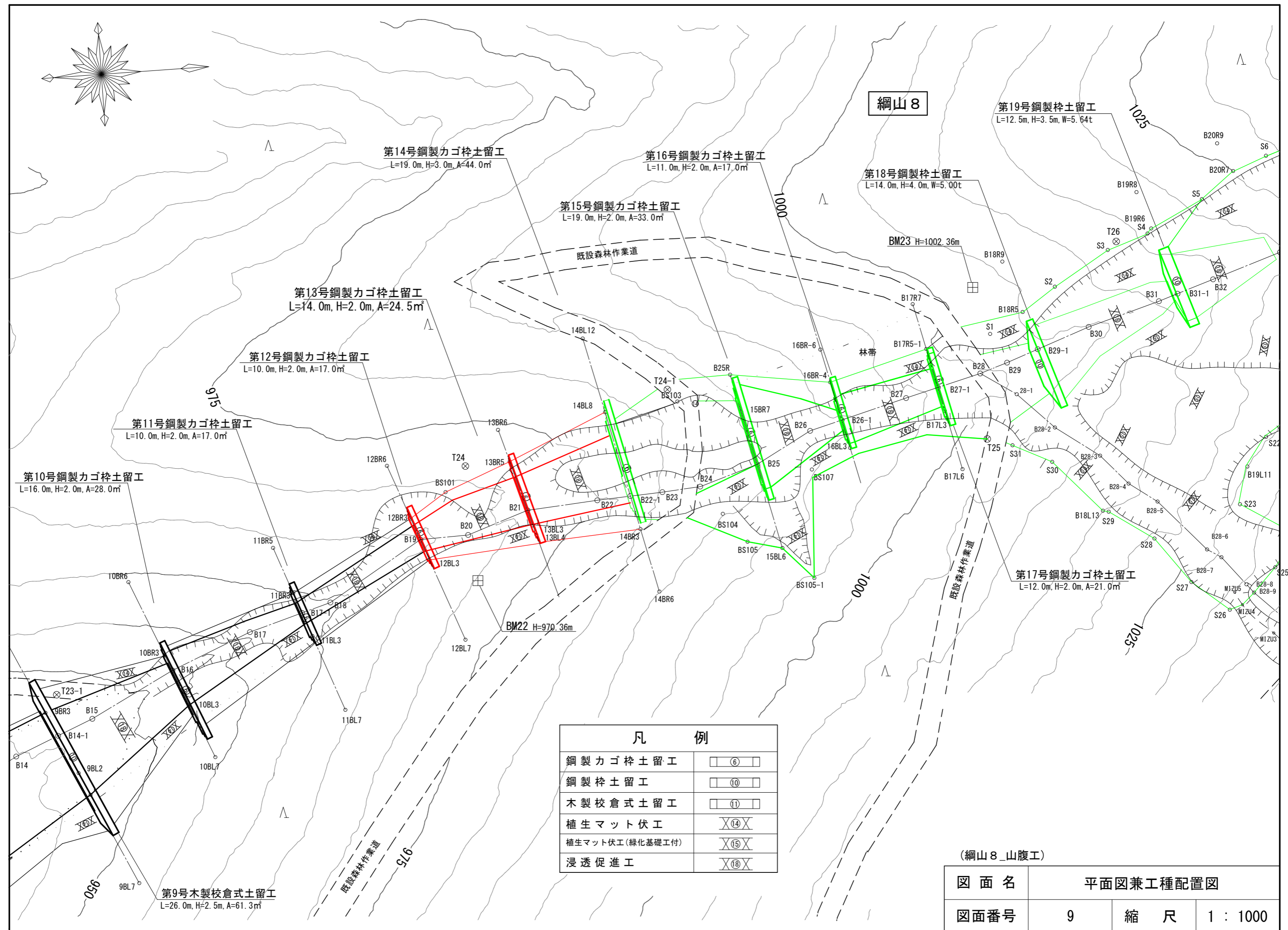
正面図

断面図

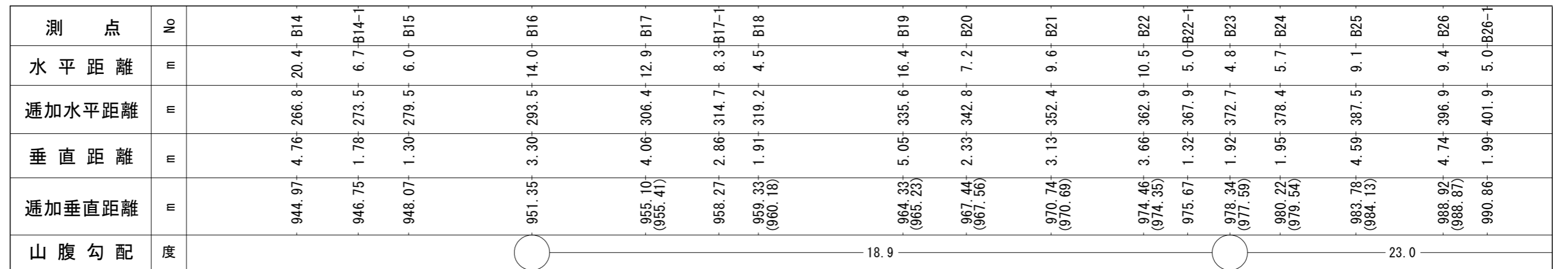


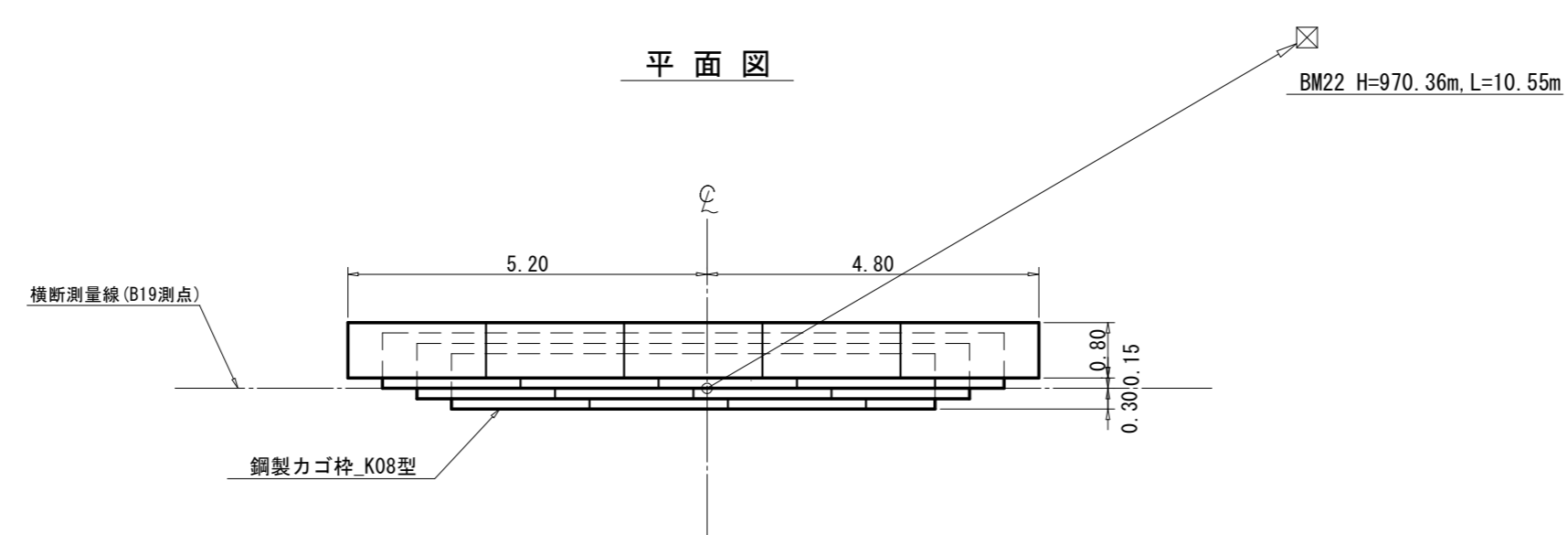
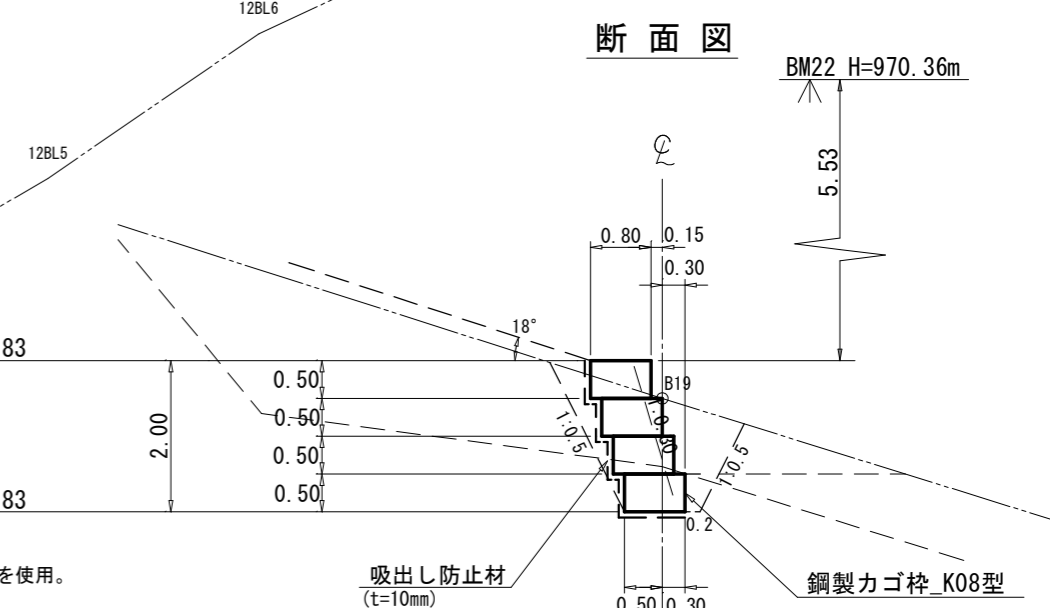
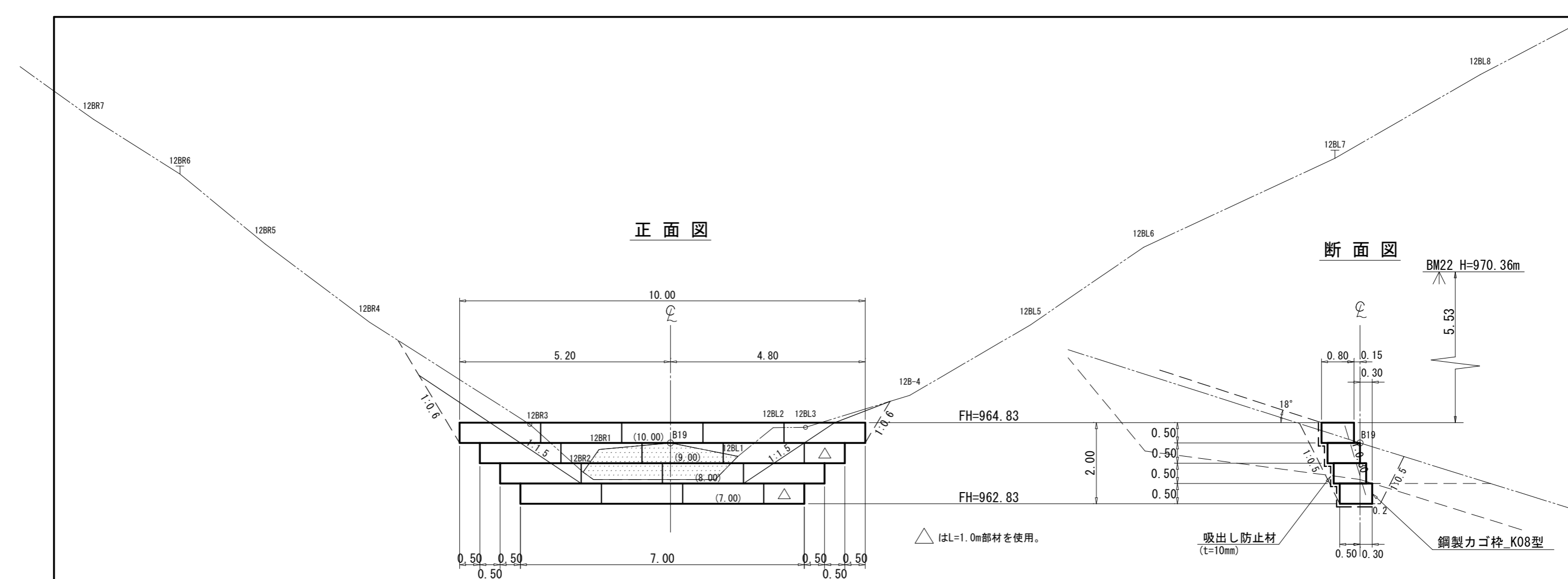
(綱山6_山腹工)

図面名	第8号鋼製力ゴ枠土留工 床掘図		
図面番号	8-2	縮尺	1:100



図面名	縦断図		
図面番号	10	縮 尺	1 : 500

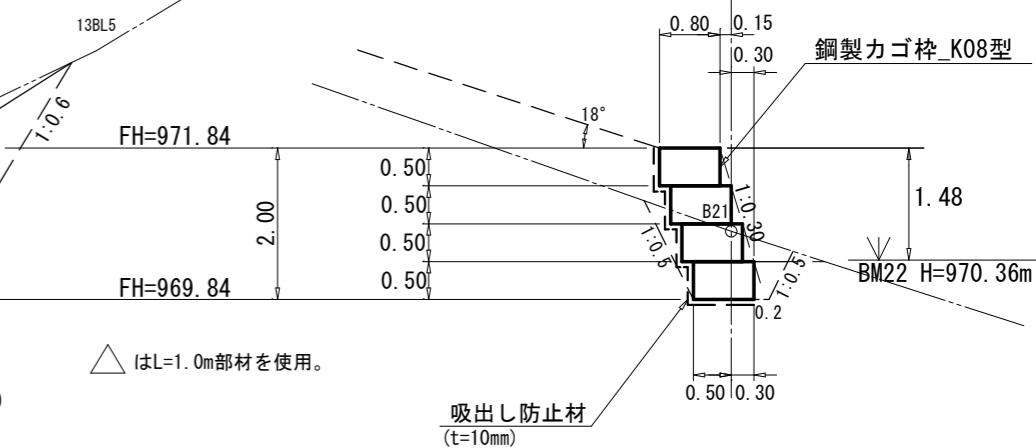
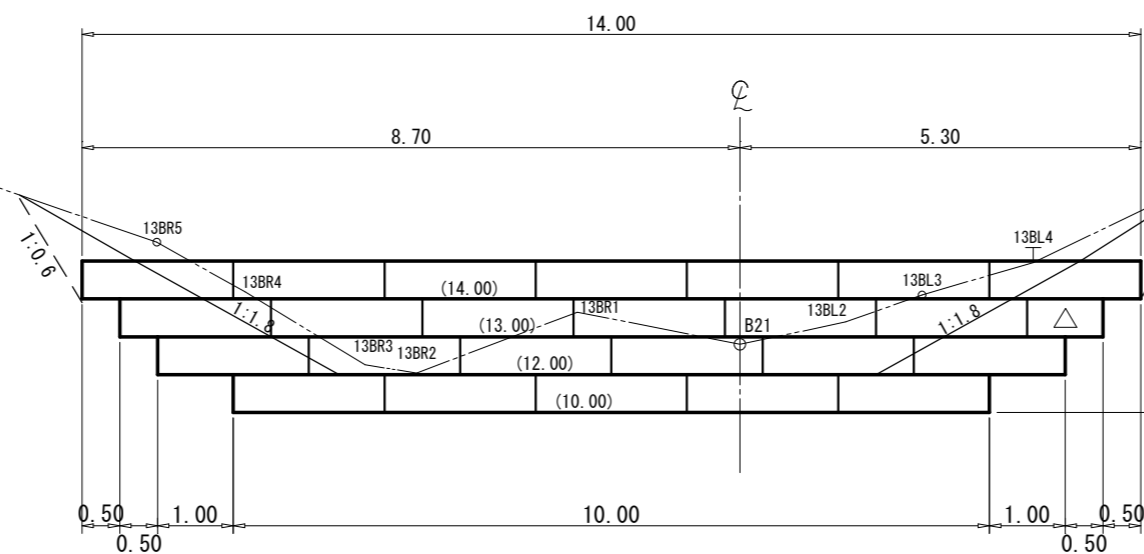




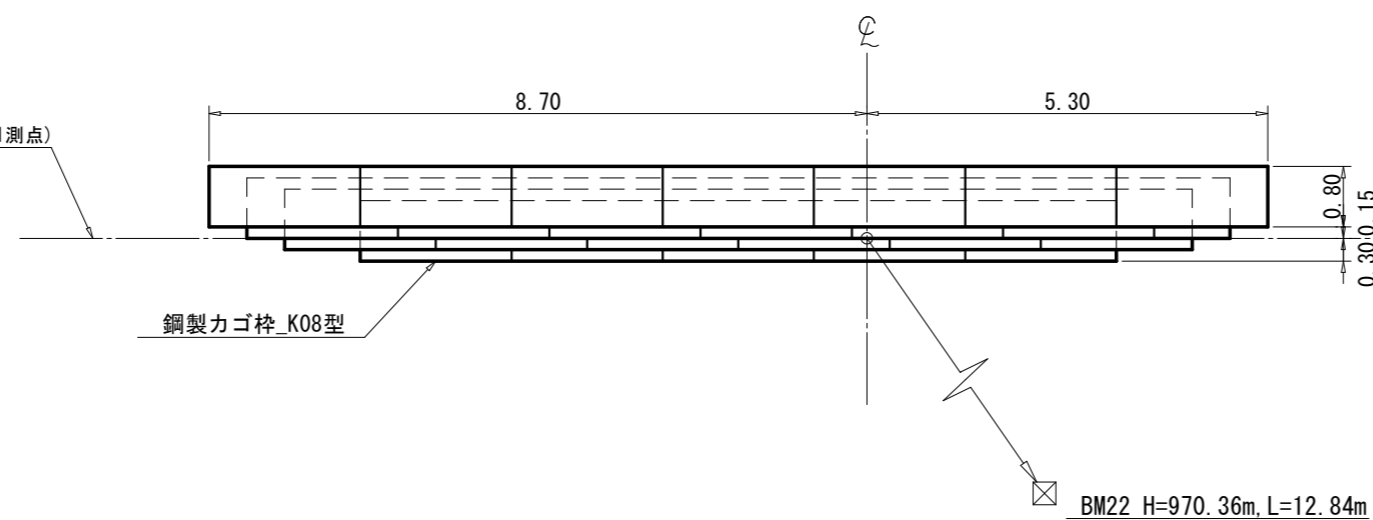
第12号鋼製力ゴ枠土留工 数量表			
種 別	数 量	単位	摘 要
力ゴ枠面積	17 0	m ²	
中 詰 材	12 9	m ³	割栗石 20cm内外
吸出し防止材	34 0	m ²	t=10mm

図 面 名	第12号鋼製力ゴ桷土留工 構造図		
図面番号	11-1	縮 尺	1 : 100

13BR6



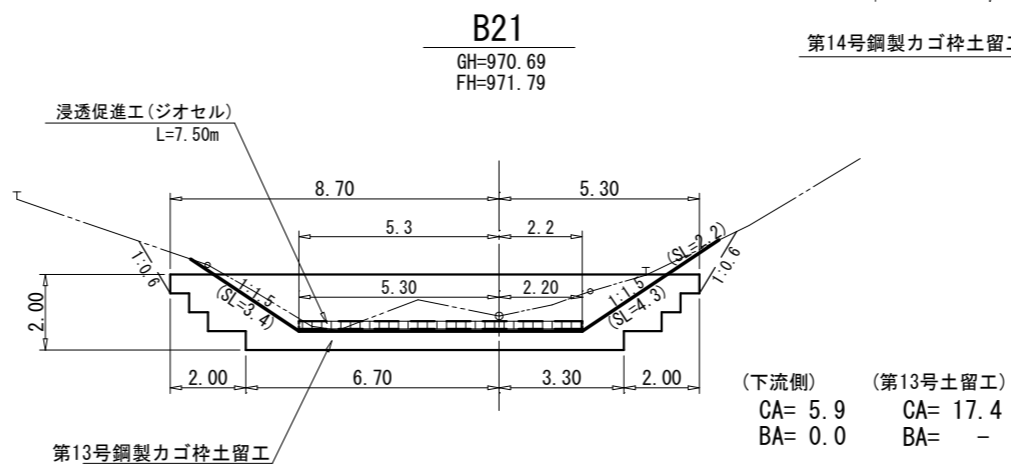
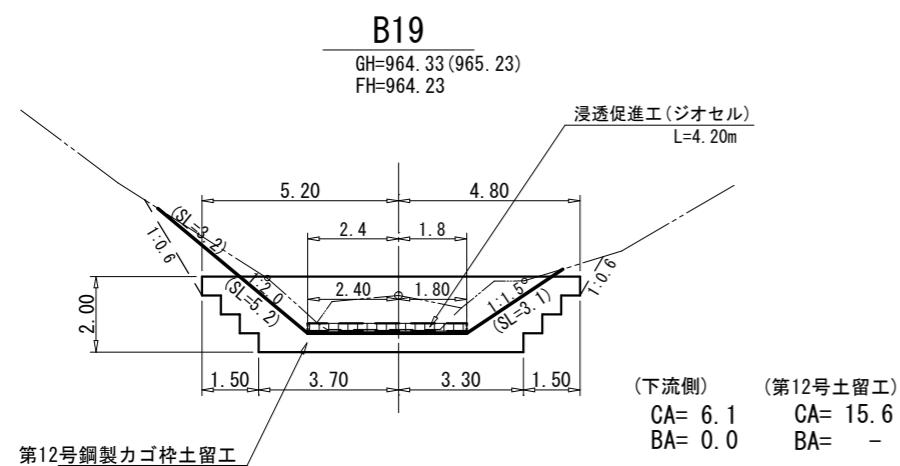
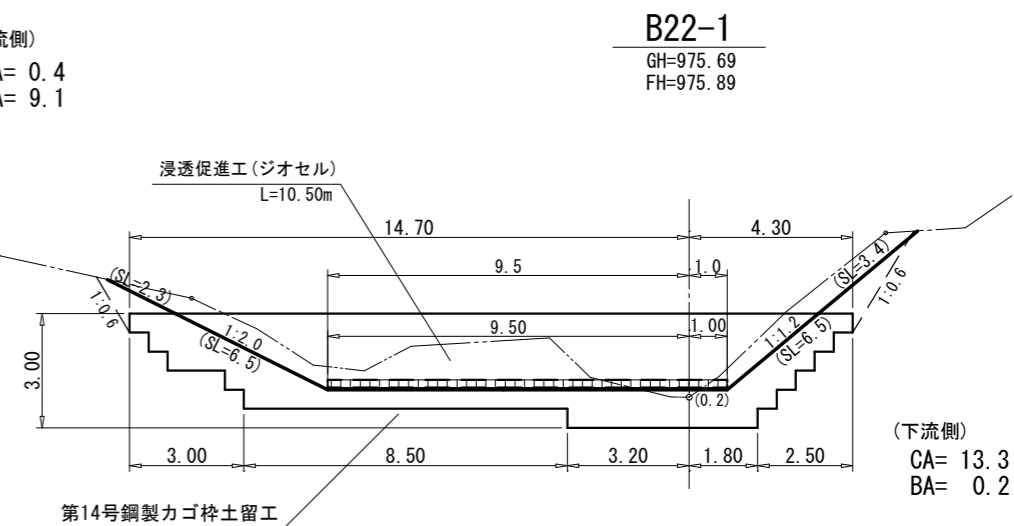
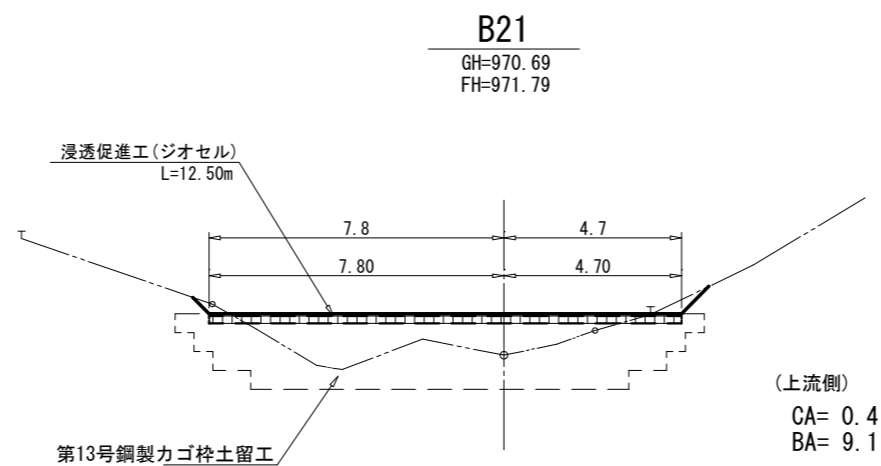
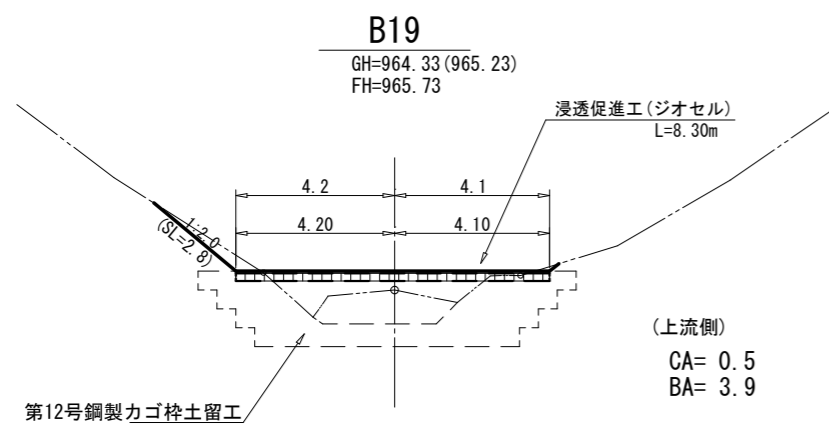
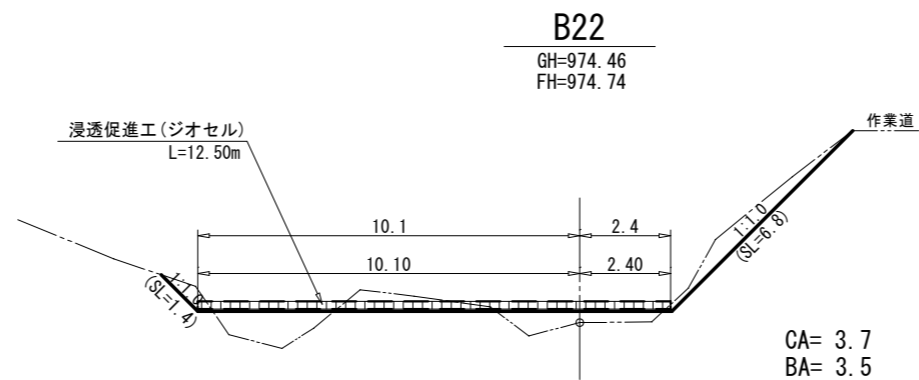
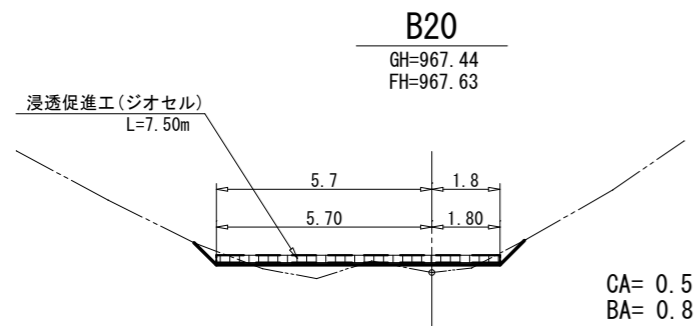
横断測量線 (B21測点)



第13号鋼製力ゴ枠土留工 数量表			
種 別	数 量	単位	摘 要
力ゴ枠面積	24 5	m ²	
中 詰 材	18 6	m ³	割栗石 20cm内外
吸出し防止材	47 2	m ²	t=10mm

(綱山 8)

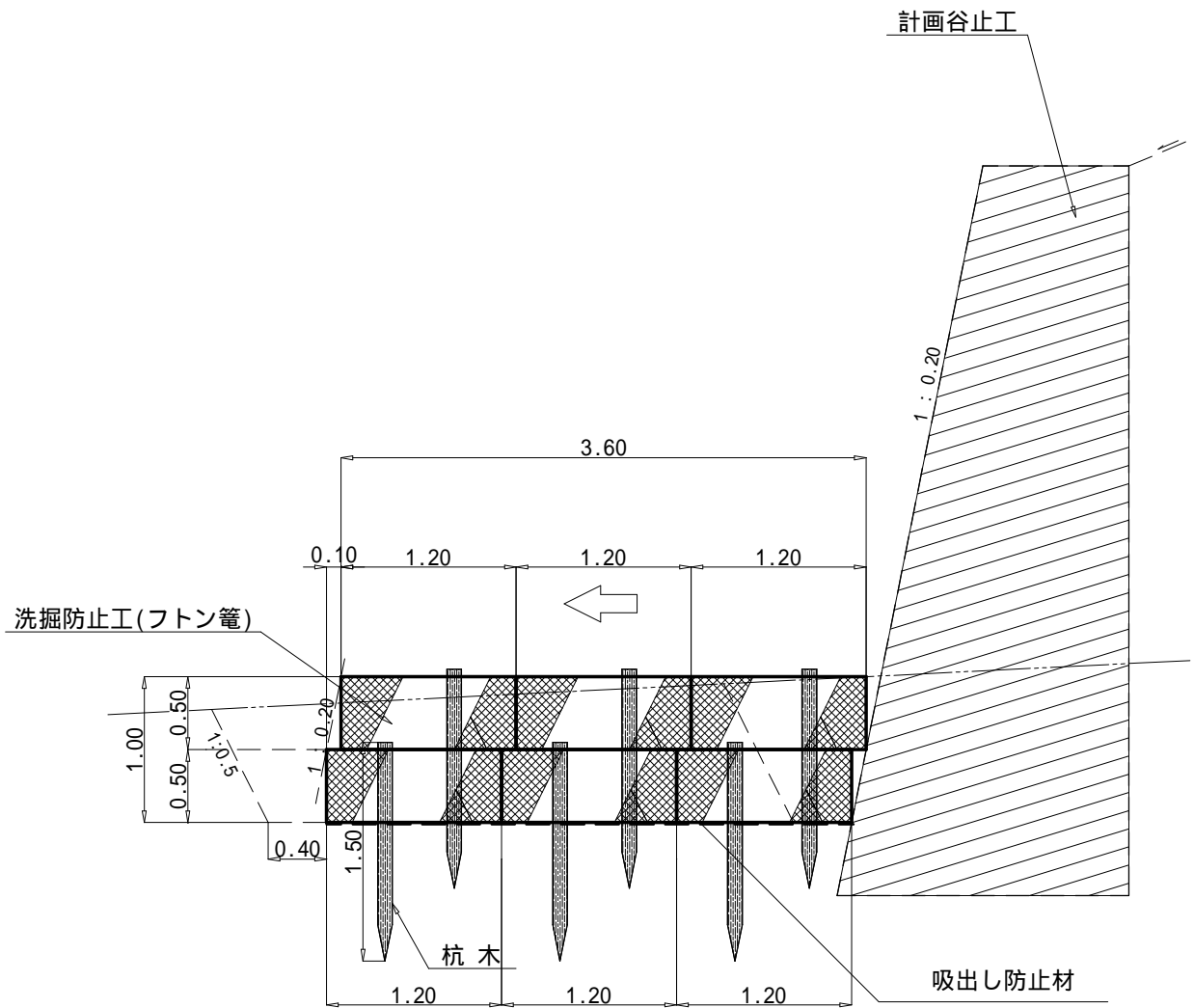
図 面 名	第13号鋼製力工枠土留工 構造図		
図面番号	11-2	縮 尺	1 : 100



(網山8)

図面名	土工計算図		
図面番号	12	縮尺	1 : 200

側 面 図



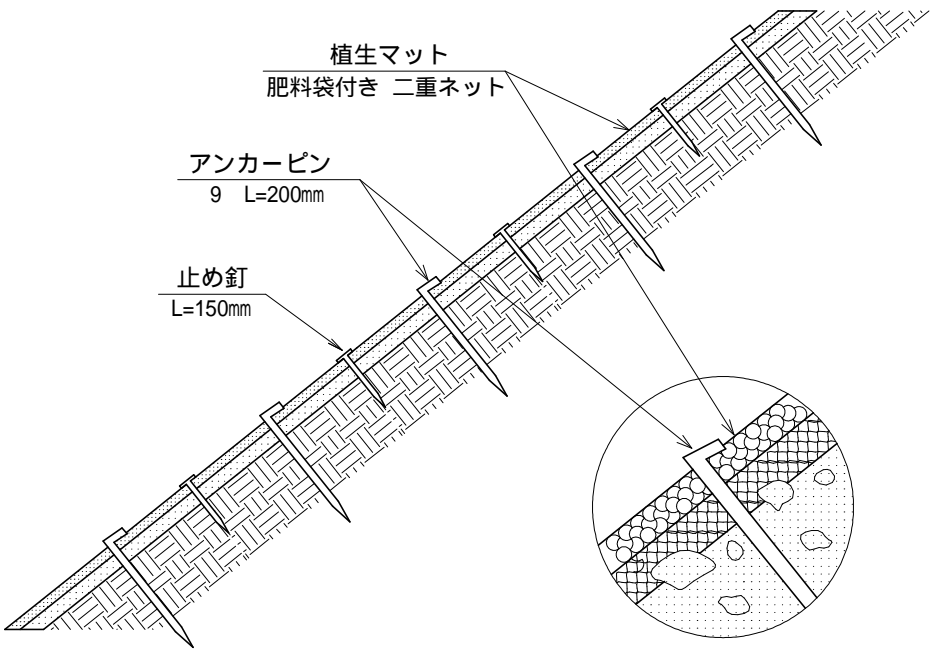
1箇所当たり 材 料 明 細 書					
種 別	規 格・寸 法	数 量	単 位	備 考	
フトン管	径4.0mm, 編目13cm, 高さ0.50m, 幅1.20m	36.00	m	2 段積 × 3 列	
詰 石	20cm内外	20.52	m ³	6.00m × 3.60m × 1.00m × 0.95	
杭 木	長さ1.5m, 末口径8~14cm	18.0	本	1.0本/2.0m 36.0m ÷ 2.0m	
吸出し防止材	t=10mm	37.24	m ²	(6.00m × 1.00m + 6.00m × 3.60m + 3.60m × 1.00m × 2) × 1.07	
床 掘	砂質土	22.98	m ³	3.83 × 6.00m	
埋 戻 し	砂質土	3.06	m ³	0.51 × 6.00m	

(網山6_溪間工)

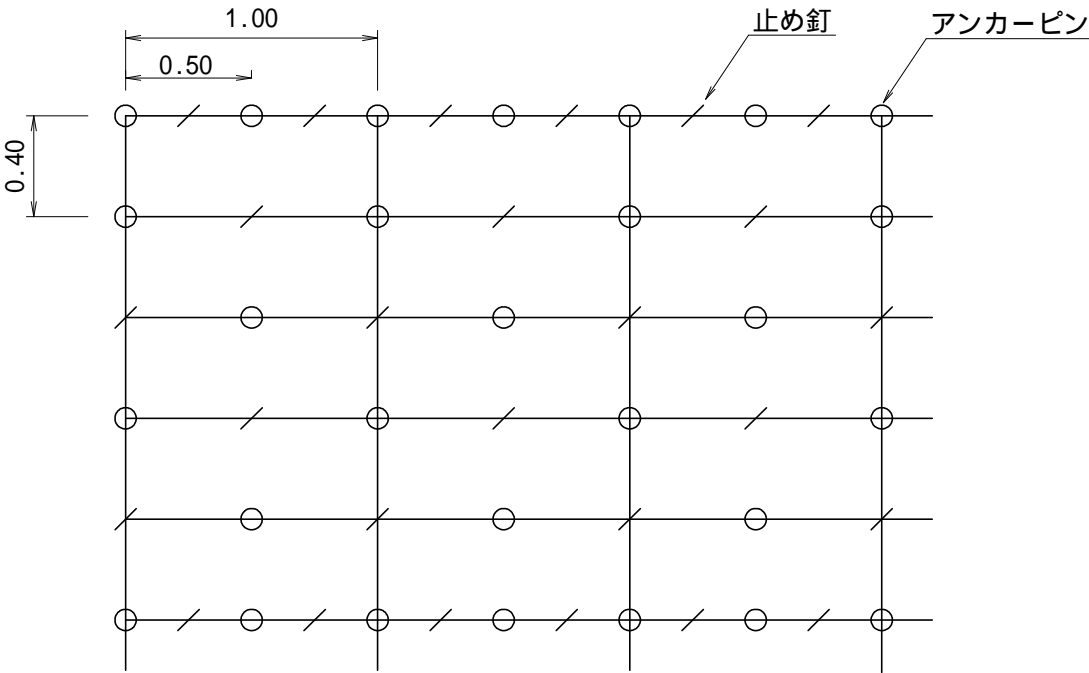
図 面 名	洗掘防止工(フトン管)標準図		
図面番号	13-1	縮 尺	1 : 50

植生マット伏工 標準図 S=1:30

側 面 図



正 面 図

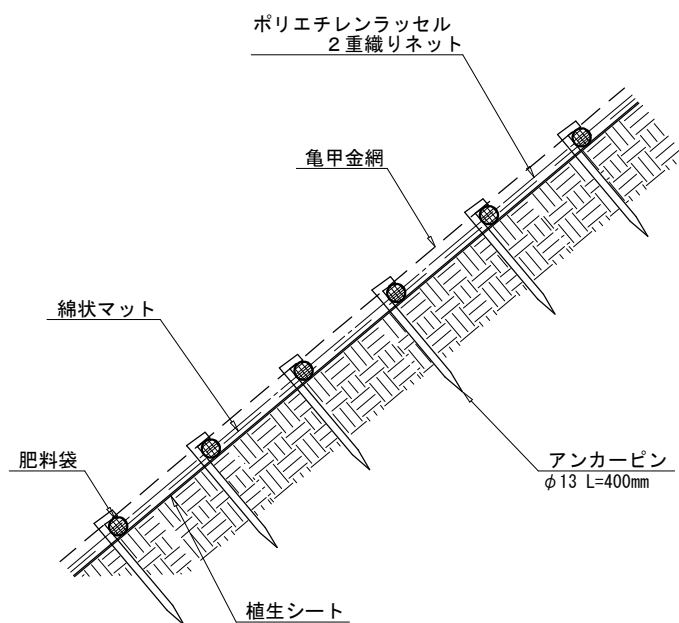


植生マット伏工 100.00m2 当たり 材料明細表				
種 別	規 格 ・ 寸 法	数 量	単位	備 考
植生マット	肥料袋付き 二重ネット	120.00	m2	市場単価対応品
アンカーピン	径9mm 長さ200mm	300.00	本	600本/100m2程度
止 め 釘	長さ150mm	300.00	本	

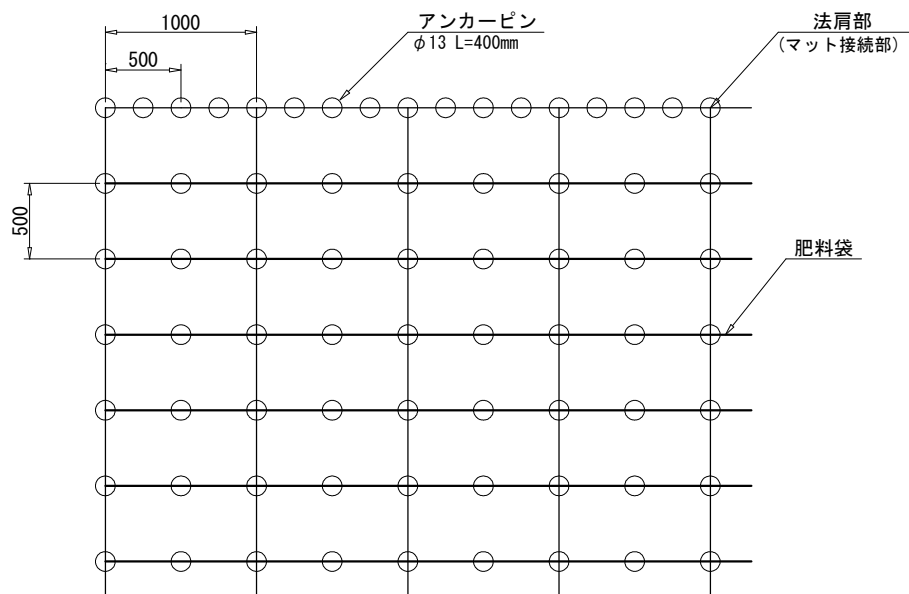
図 面 名	植生マット伏工 標準図		
図面番号	13-2	縮 尺	1 : 30

侵食防止用植生マット(亀甲金網付)伏工 標準図

施工断面図



アンカーピン打設図



侵食防止用植生マット伏工 100.00m ² 当たり			材料明細表	
種 別	規 格 ・ 寸 法	数 量	単 位	備 考
侵食防止用植生マット	侵食防止用植生マット (肥料袋付・亀甲金網付)	120.00	m ²	ロス率1.2
アンカーピン	径13mm 長さ400mm	461.00	本	

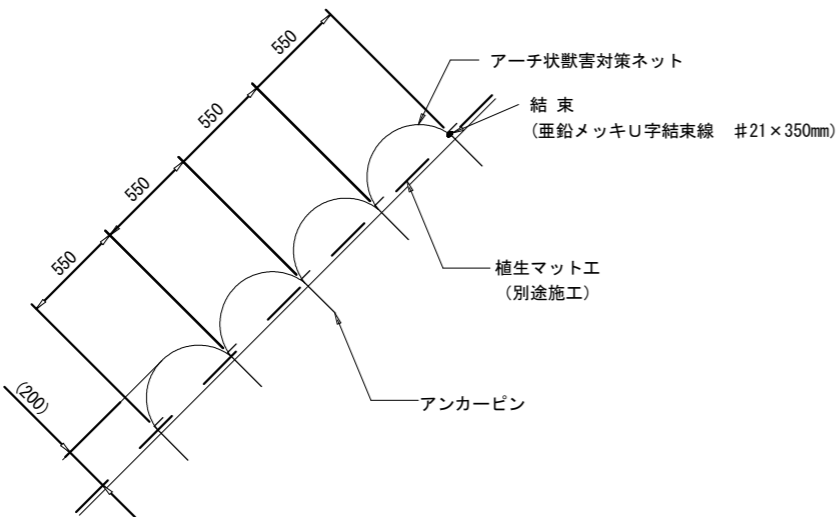
獣害防止ネット（アーチ状獣害対策ネット）標準図

アンカー打設図

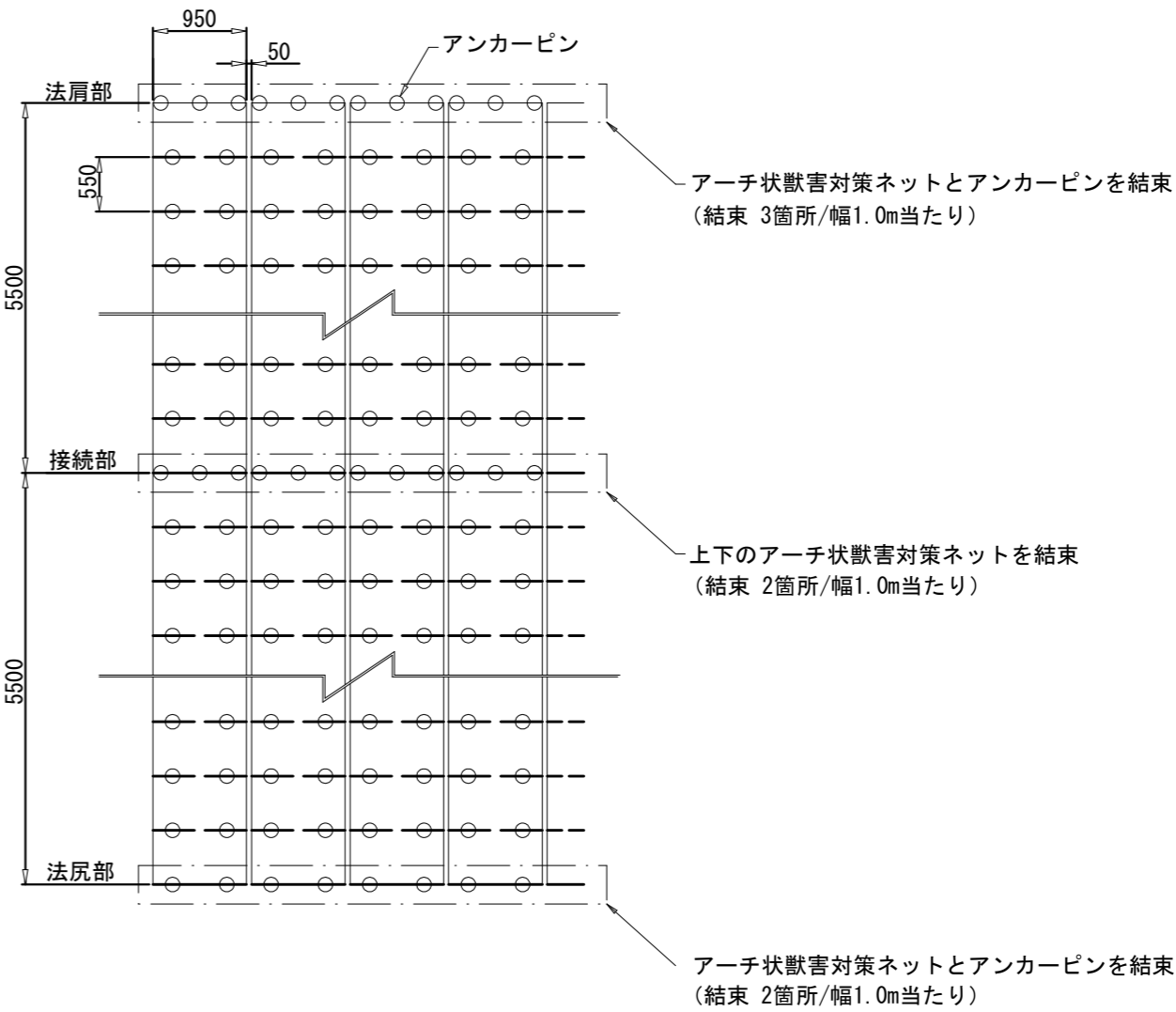
S=1:100

断面図

S=1:40

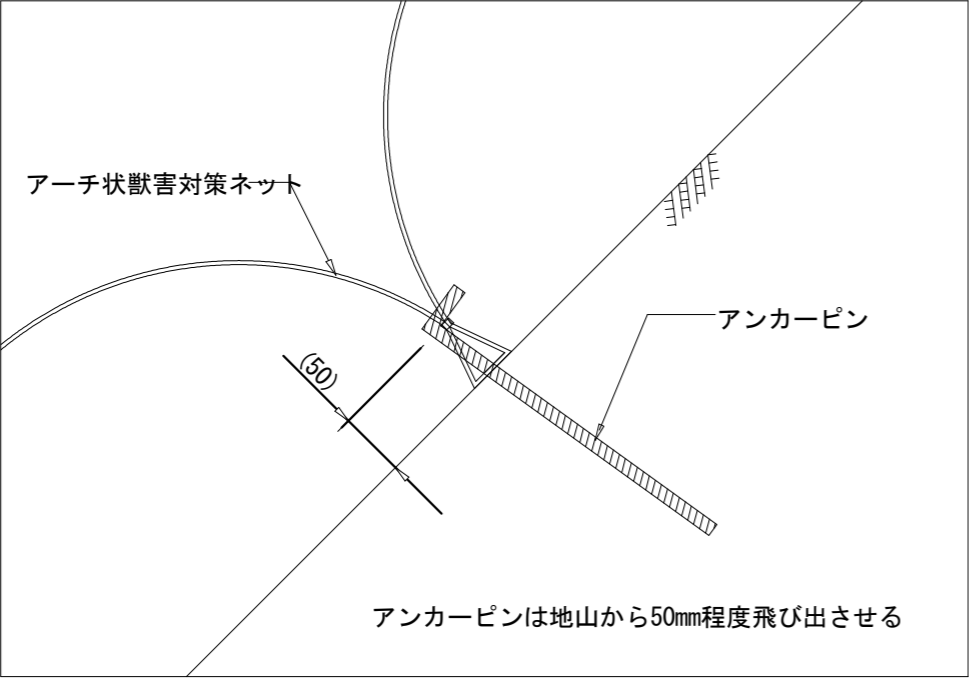


注1)：アーチの高さH=200mmは参考値であり、地山状況によって変化します。



注2)：上図はアンカーピン等の打設本数を算出するための模式図です。
法面の凹凸や地質の状況に応じて、打設ピッチは変わることがあります。

アンカー打設詳細図



アーチ状獣害対策ネット材料表

100㎡当たり

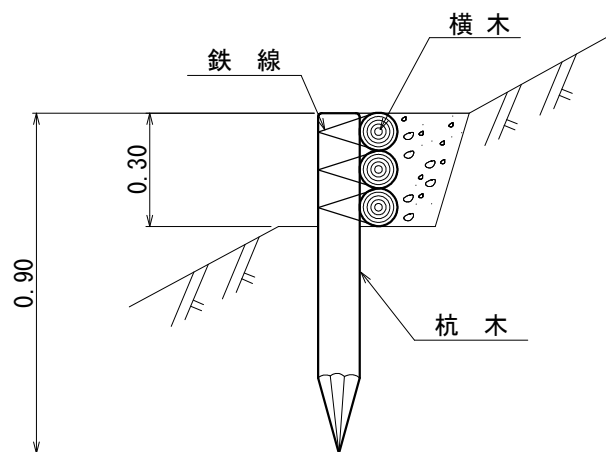
名 称	規 格	単位	数 量	摘 要
アーチ状獣害対策ネット	幅0.95m×長さ5.5m	m	111	ロス率1.1を含む
アンカーピン	D10×300mm	本	402	

・アーチ状獣害対策ネットは50mm間隔で設置するため、材料数量は100.5m×ロス率1.1=110.55≒111mになります。

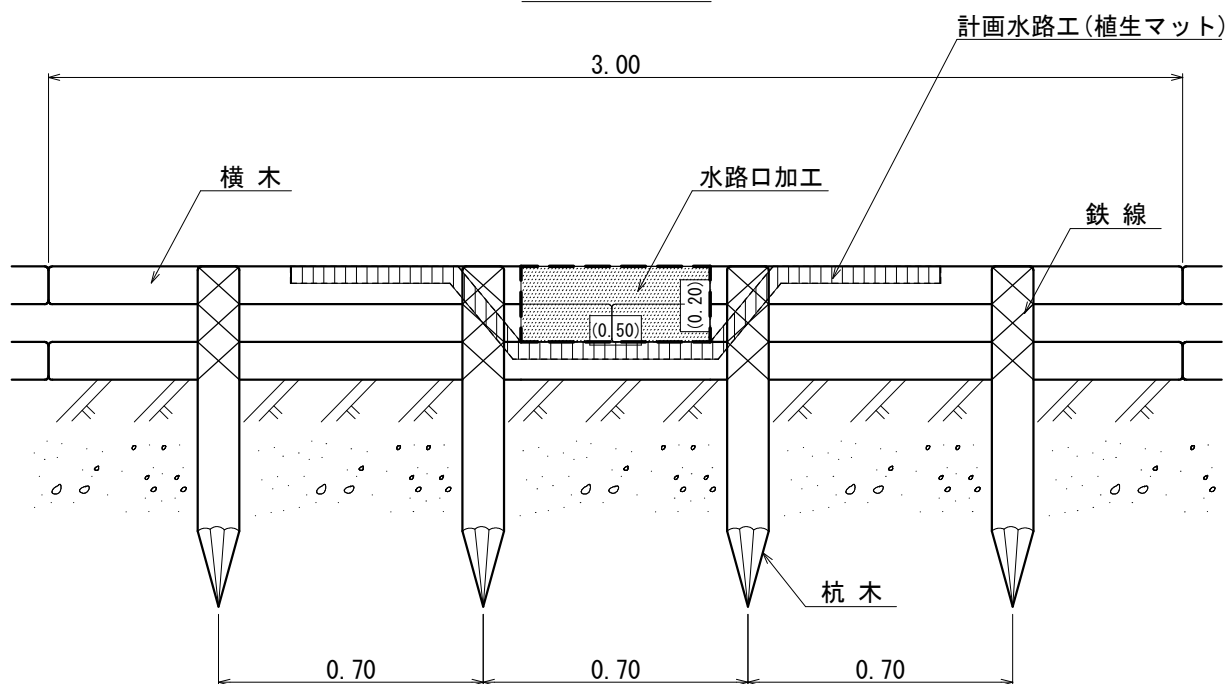
図 面 名	獣害対策工 標準図		
図面番号	13-4	縮 尺	図示

図 面 名	丸太筋工 標準図		
図面番号	13-5	縮 尺	1 : 20

側 面 図



正 面 図

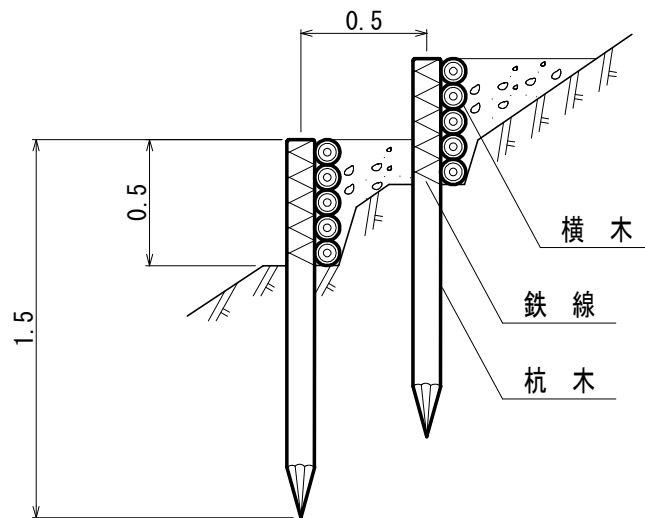


10 m 当 た り 材 料 明 細 書						
種 別	規 格 ・ 寸 法	数 量	単 位	摘 要		
杭 木	長さ0.90m, 末口径8~14cm	14	3 本	材積 0.157m ³		
横 木	長さ3.00m, 末口径8~14cm	10	0 本	材積 0.360m ³		
鉄 線	なまし #10	4	06 kg	1箇所当たり1.5m使用		

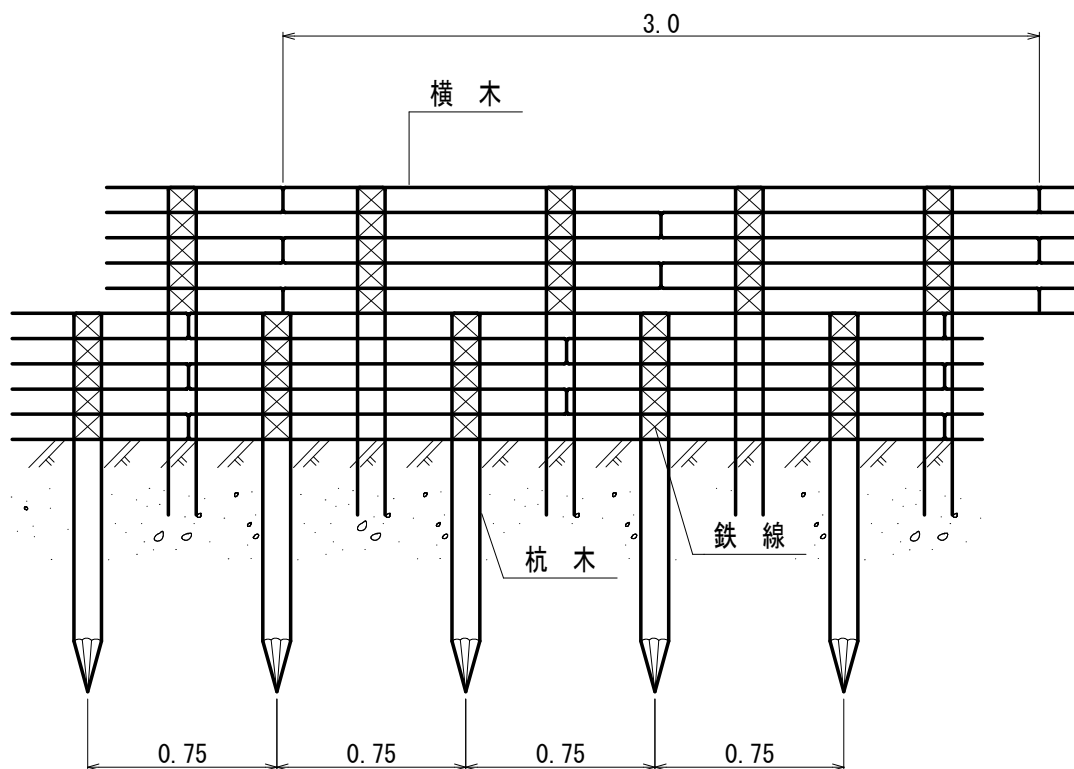
※木杭の打ち込みが困難な箇所においては鉄杭の使用を検討する。

図面名	丸太柵工標準図		
図面番号	13-6	縮尺	1 : 30

側面図



正面図



10m当たり 材料明細表				
種 別	規格・寸法	数量	単位	備 考
杭 木	スギ又はヒノキ径8-14cm 長さ1.5m	26.60	本	材積0.478m ³
横 木	スギ又はヒノキ径8-14cm 長さ3.0m	33.40	本	材積1.202m ³
なまし鉄線	径3.2mm 長さ1.5m	12.58	kg	1箇所当たり1.5m使用

植生マット水路工

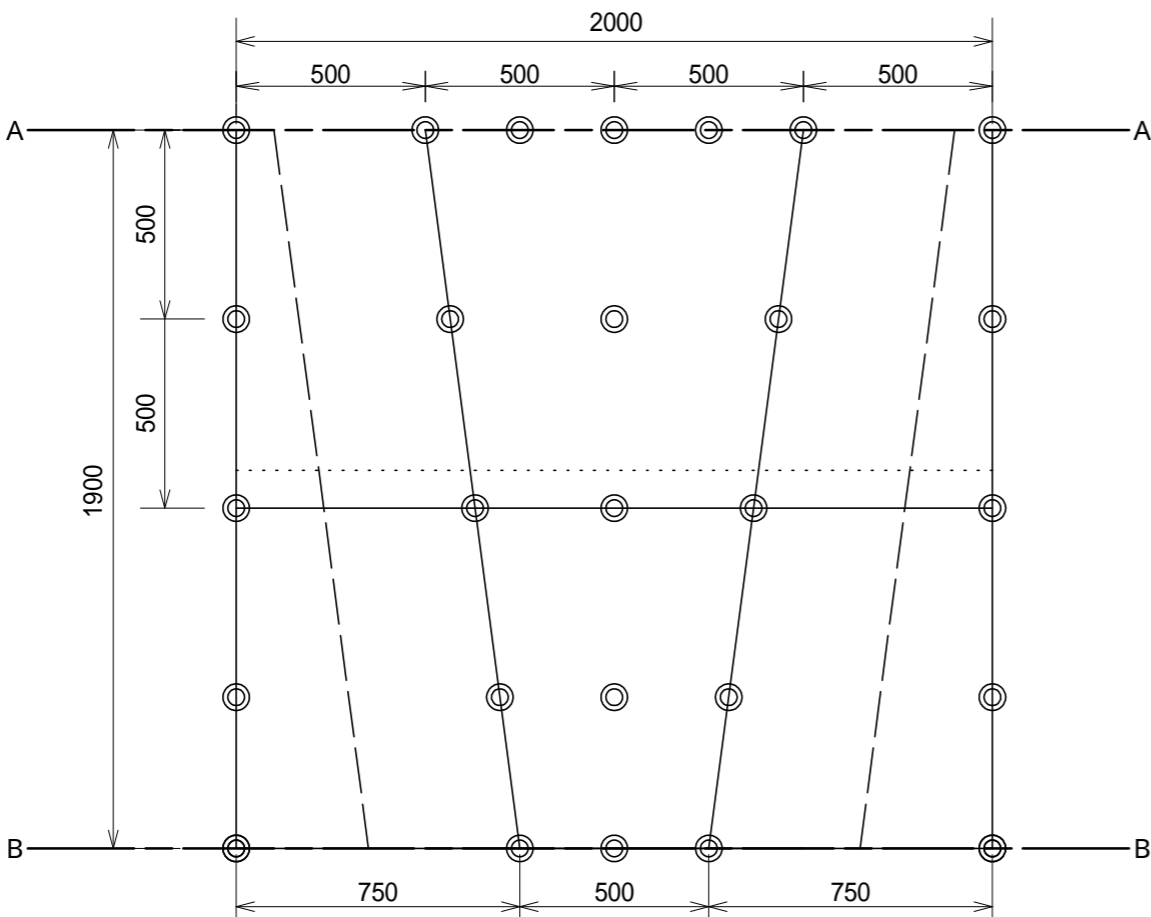
受口部 縮尺 1:30

図 面 名 植生マット水路工 受口部 標準図

図面番号 13-7 縮 尺 1 : 30

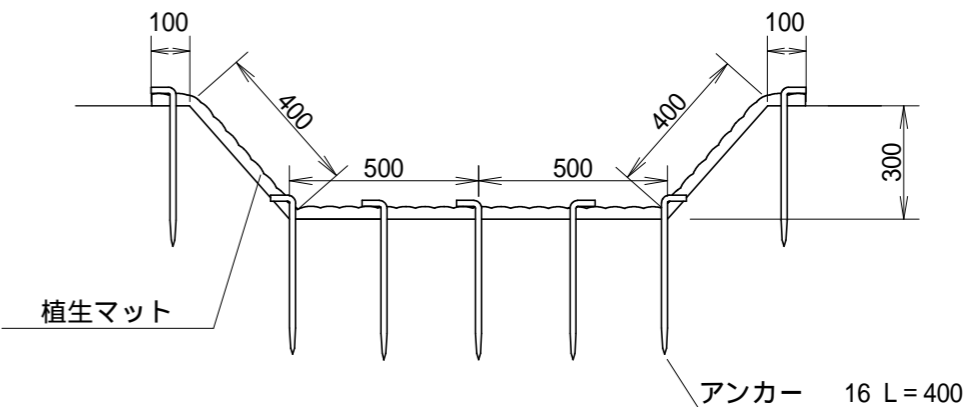
展開図

◎ アンカー 16 L = 400

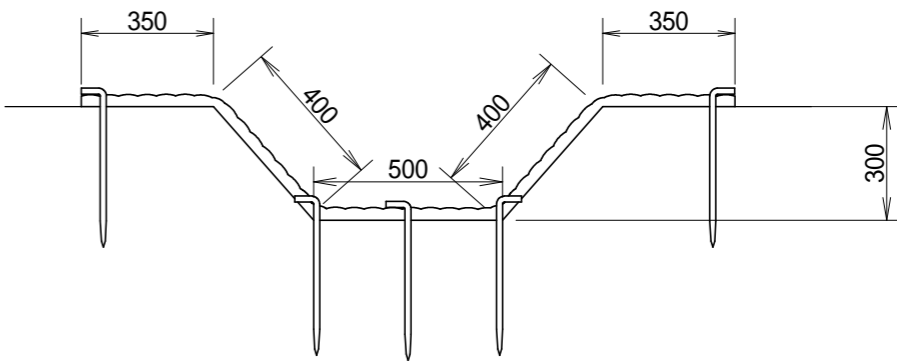


横断面図

A - A 断面



B - B 断面



標準規格

(単位：mm)

幅	長さ	ネ ッ ト			備 考
		上層	下層	色	
1,000	2,000	ポリエチレン	吸い出し防止材 (ジュート)	ブラウン	全面客土入り

材料表

(1箇所当たり)

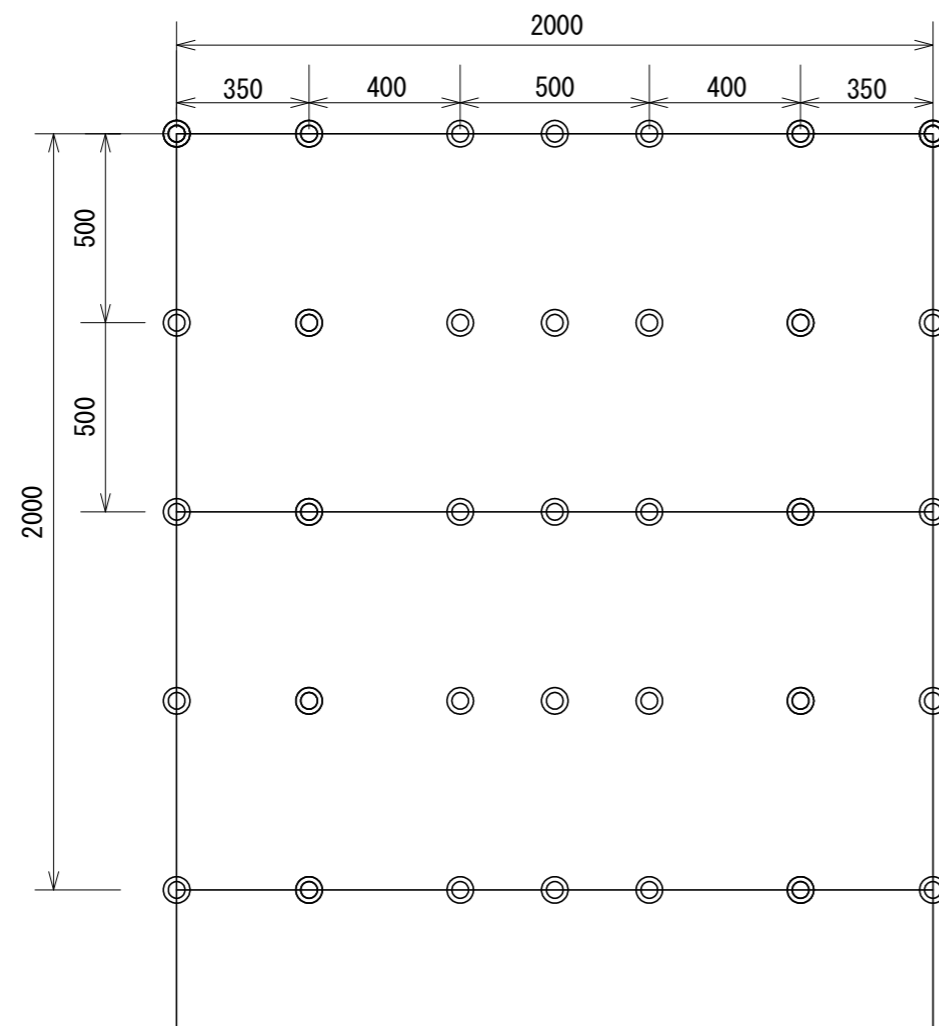
品 名	形 状	単位	数量	備 考
植生マット	1,000×2,000	m2	4	
アンカー	16 L = 400	本	27	

図 面 名	植生マット水路工 流路部 標準図		
図面番号	13-8	縮 尺	1 : 30

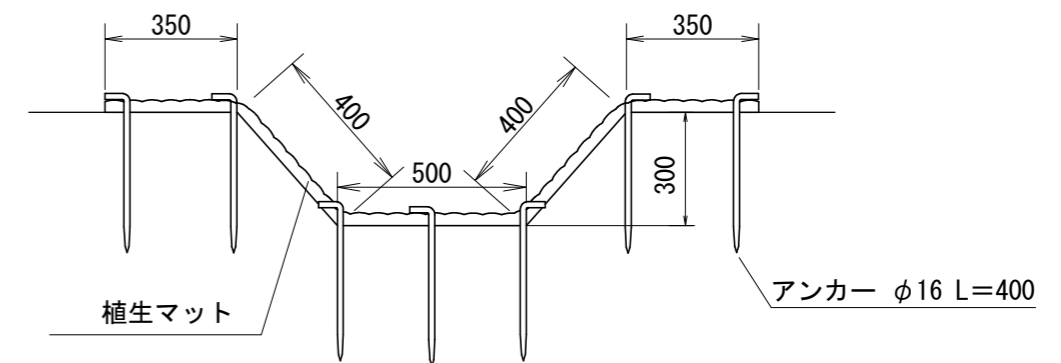
植生マット水路工
流路部 縮尺 1:30

展開図

◎ アンカー φ16 L=400



横断図



標準規格

(単位 : mm)

幅	長さ	ネ ッ ト			備 考
		上層	下層	色	
1,000	2,000	ポリエチレン	吸い出し防止材 (ジュート)	ブラウン	全面客土入り

材料表

(10m当り)

品 名	形 状	単位	数量	備 考
植生マット	1,000×2,000	m2	22	割増率 10%
アンカー	φ16 L=400	本	147	