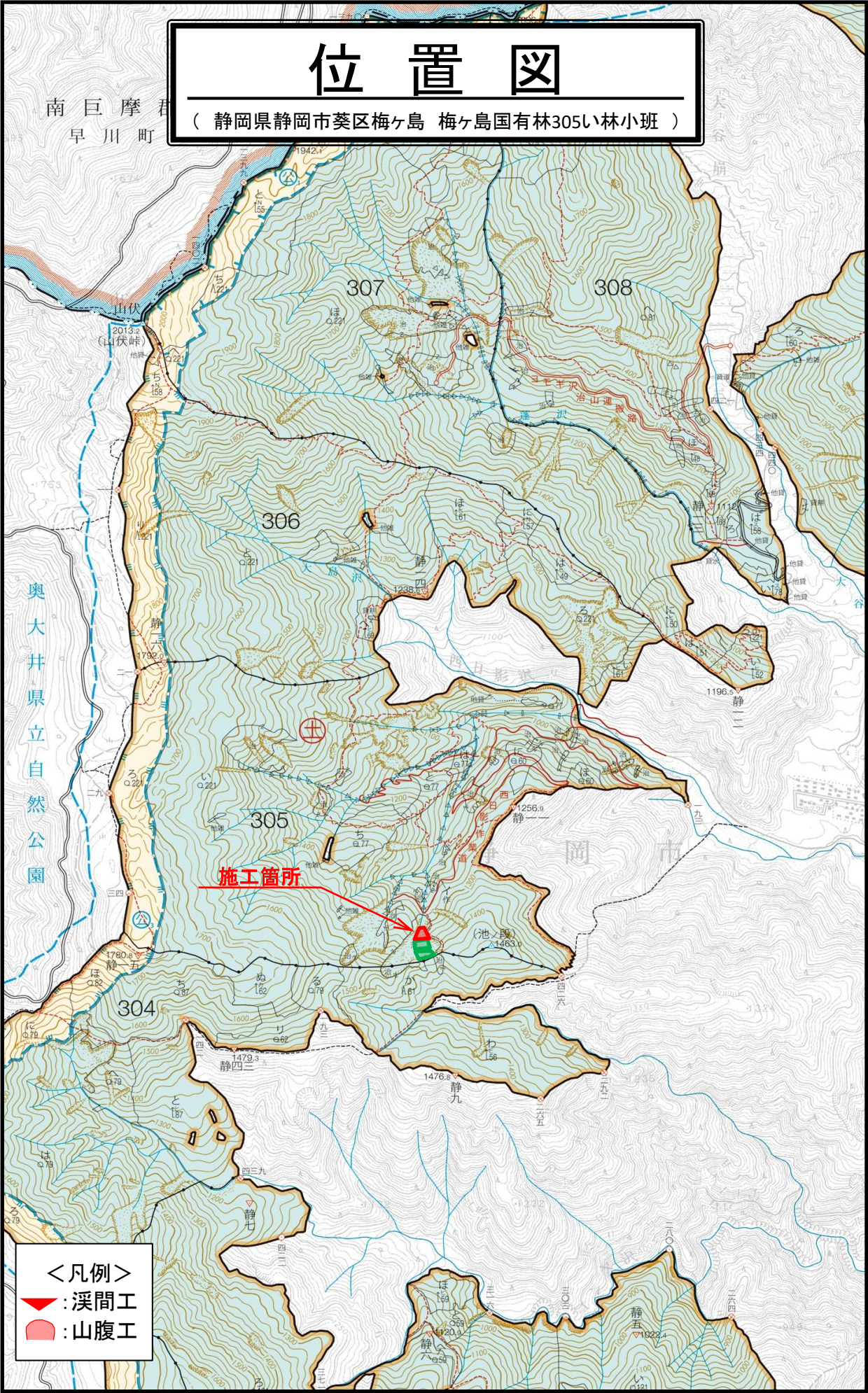
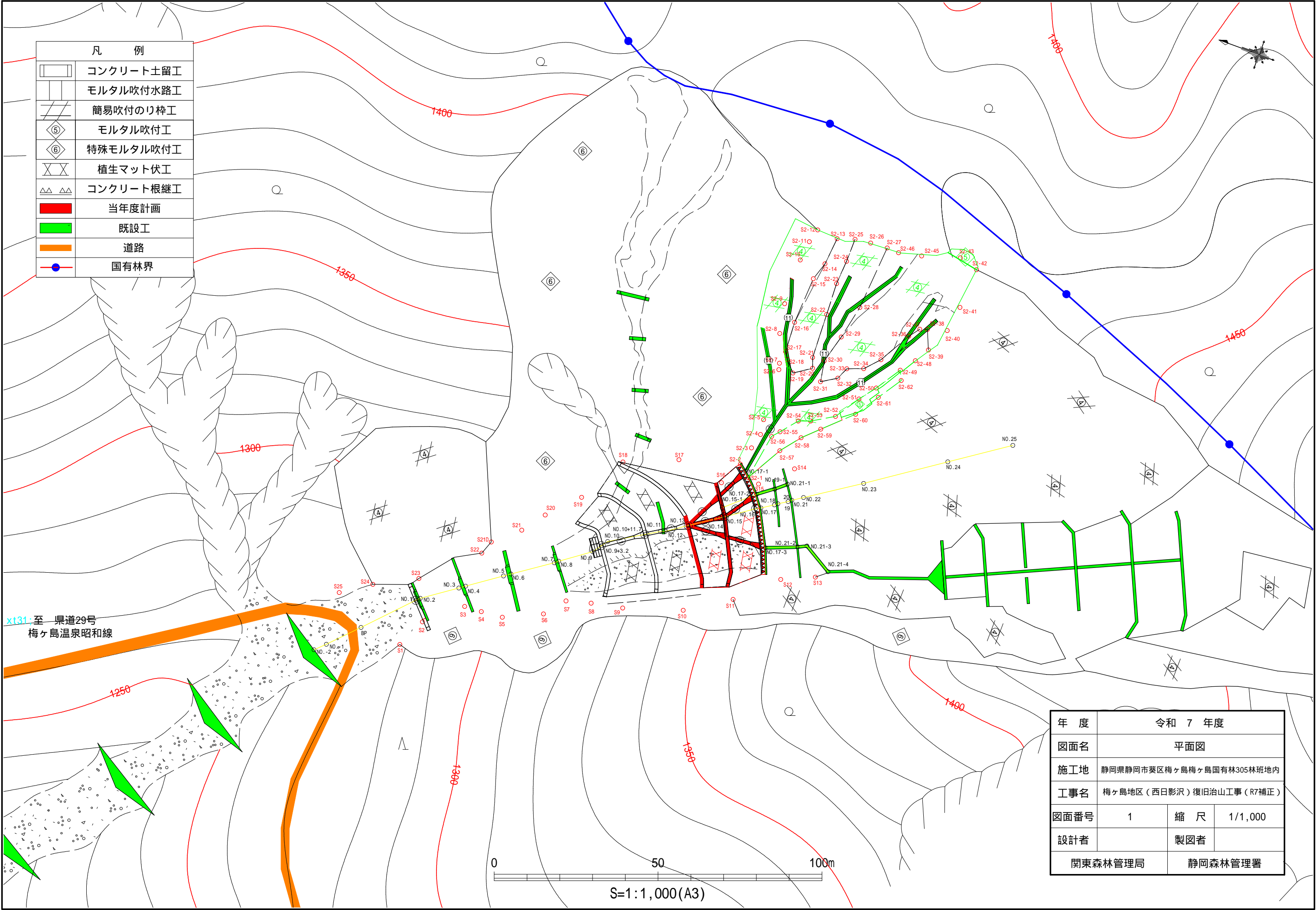


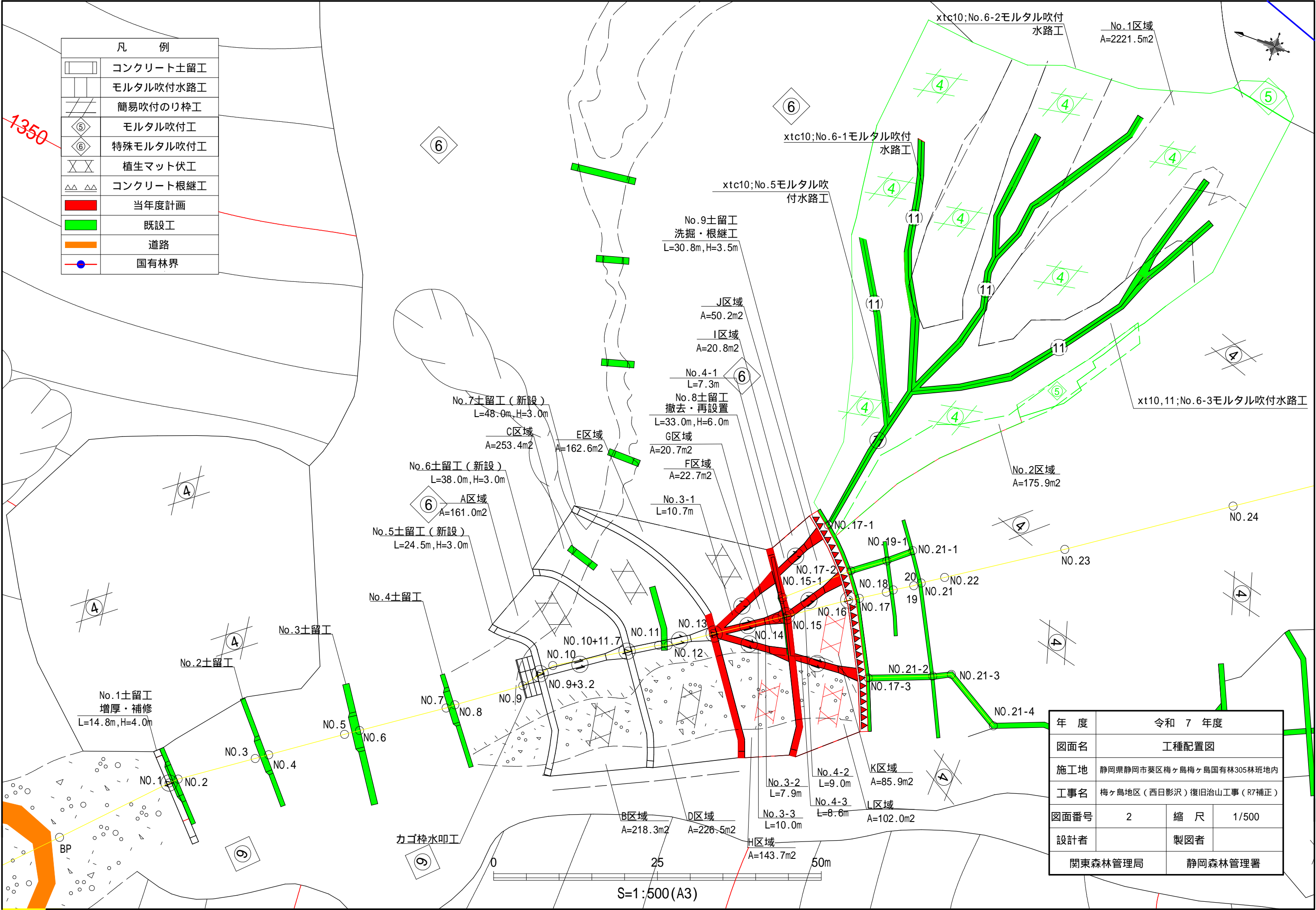
令和 7 年度									
施工地	静岡県静岡市葵区梅ヶ島 梅ヶ島国有林305い林小班								
工事名	梅ヶ島地区(西日影沢)復旧治山工事(R7補正)								
	設 計 図								
工 種	山腹工	数 量	- ^t	山 腹 安定面積	0.10 ^{HA}	貯砂量	- ^{m³}	現溪床 勾 配	- [%]
集水面積	- ^{HA}	崩壊の 方 位	N	山腹平均 傾 斜	42.5 ^度	海拔高	1250 ^m ~1450	計 画 勾 配	- [%]
		有林地	- [%]	無林地	- [%]	年間降水量	3,093 ^{mm}	最大日雨量	503 ^{mm}
地質	頁岩								
関 東 森 林 管 理 局 静 岡 森 林 管 理 署									

図 面 目 録		
番号	図 面 名	葉 数
1	平 面 図	1
2	工 種 配 置 図	1
3	山 腹 縦 断 面 図	1
4	No.7 コンクリート土留工構造図	1
5	No.8 コンクリート土留工構造図	1
6	No.8 コンクリート土留工床掘・埋戻図	1
7	No.9 コンクリート土留根継工構造図	1
8	No.9 コンクリート土留根継工床掘・埋戻図	1
9	標 準 図	3



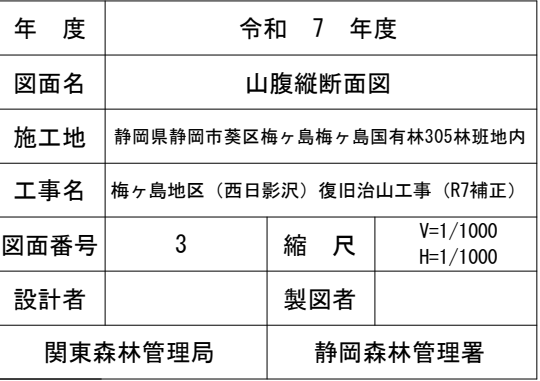
梅ヶ島地区(西日影沢)復旧治山工事(R7補正) 位置図





凡 例	
	コンクリート土留工
	モルタル吹付水路工
	簡易吹付のり砕工
	モルタル吹付工
	特殊モルタル吹付工
	植生マット伏工
	コンクリート根継工
	当年度計画
	既設工
	道路
	国有林界

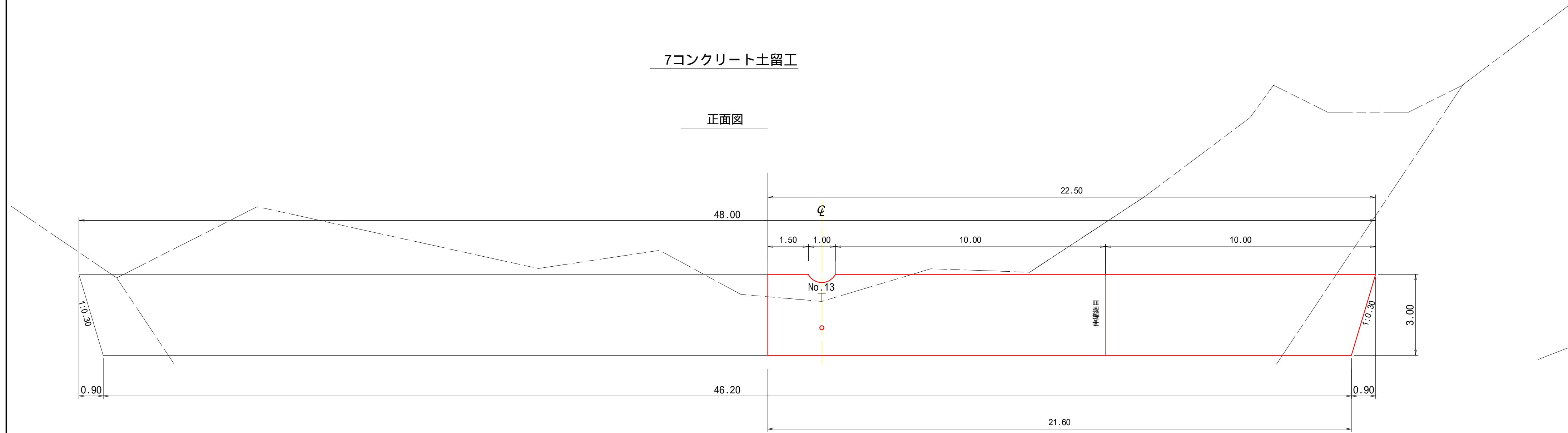
年 度	令和 7 年度		
図面名	工種配置図		
施工地	静岡県静岡市葵区梅ヶ島梅ヶ島国有林305林班地内		
工事名	梅ヶ島地区（西日影沢）復旧治山工事（R7補正）		
図面番号	2	縮 尺	1/500
設計者	製図者		
関東森林管理局		静岡森林管理署	



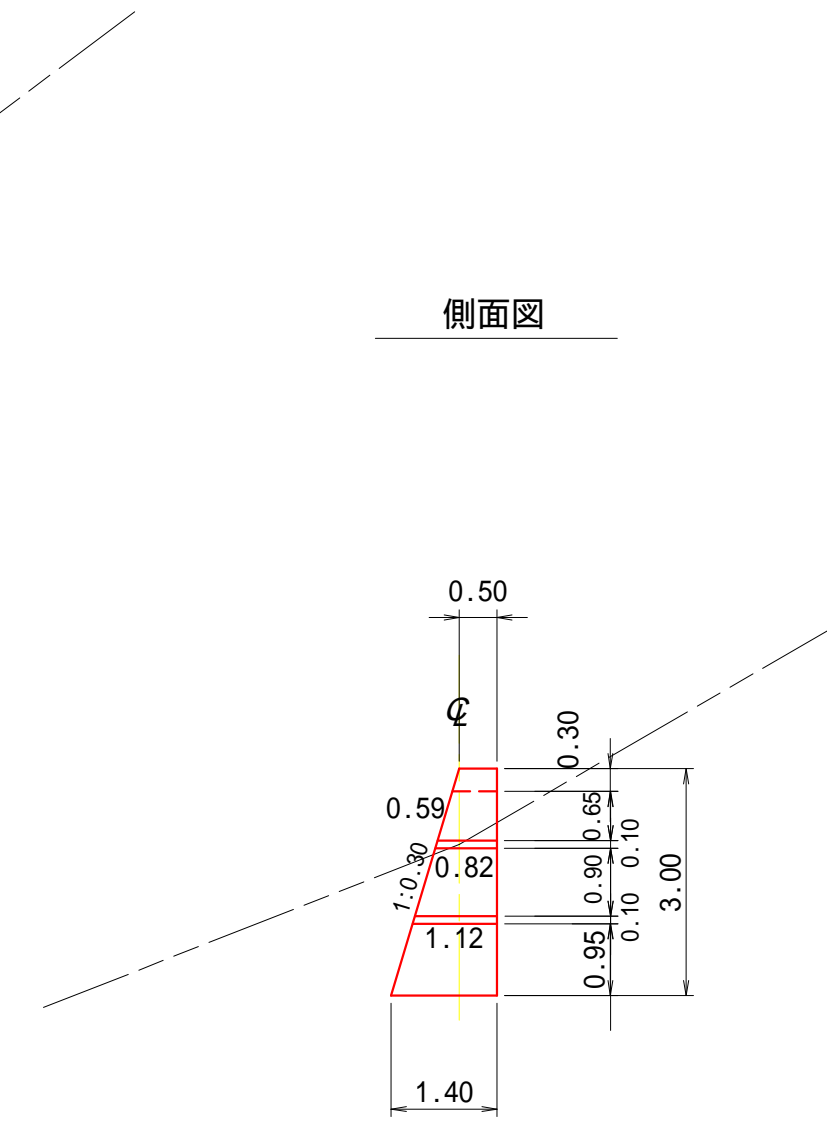
年 度	令和 7 年度		
図面名	山腹縦断面図		
施工地	静岡県静岡市葵区梅ヶ島梅ヶ島国有林305林班地内		
工事名	梅ヶ島地区（西日影沢）復旧治山工事（R7補正）		
図面番号	3	縮 尺	V=1/1000 H=1/1000
設計者		製図者	
関東森林管理局		静岡森林管理署	

7コンクリート土留工

正面図



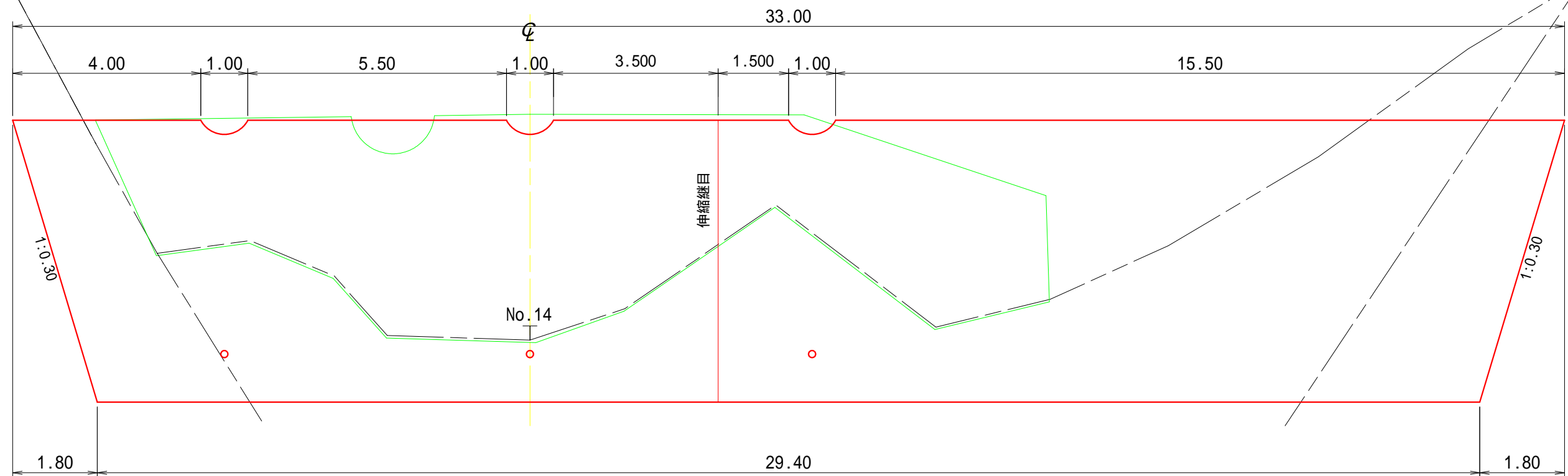
側面図



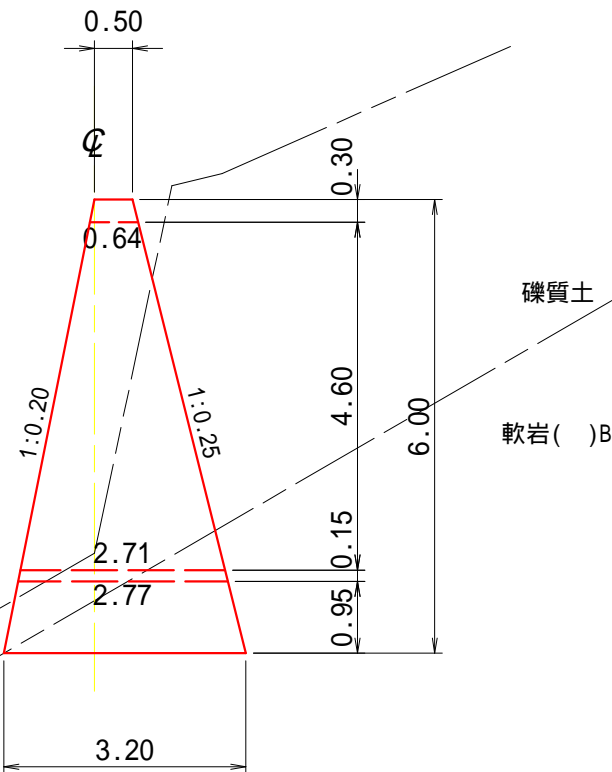
年 度	令和 7 年度		
図面名	No.7コンクリート土留工構造図		
施工地	静岡県静岡市葵区梅ヶ島梅ヶ島国有林305林班地内		
工事名	梅ヶ島地区（西日影沢）復旧治山工事（R7補正）		
図面番号	4	縮 尺	1/100
設計者		製図者	
関東森林管理局		静岡森林管理署	

8コンクリート土留工

正面図

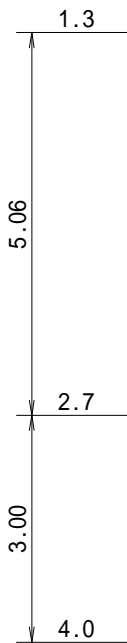


側面図



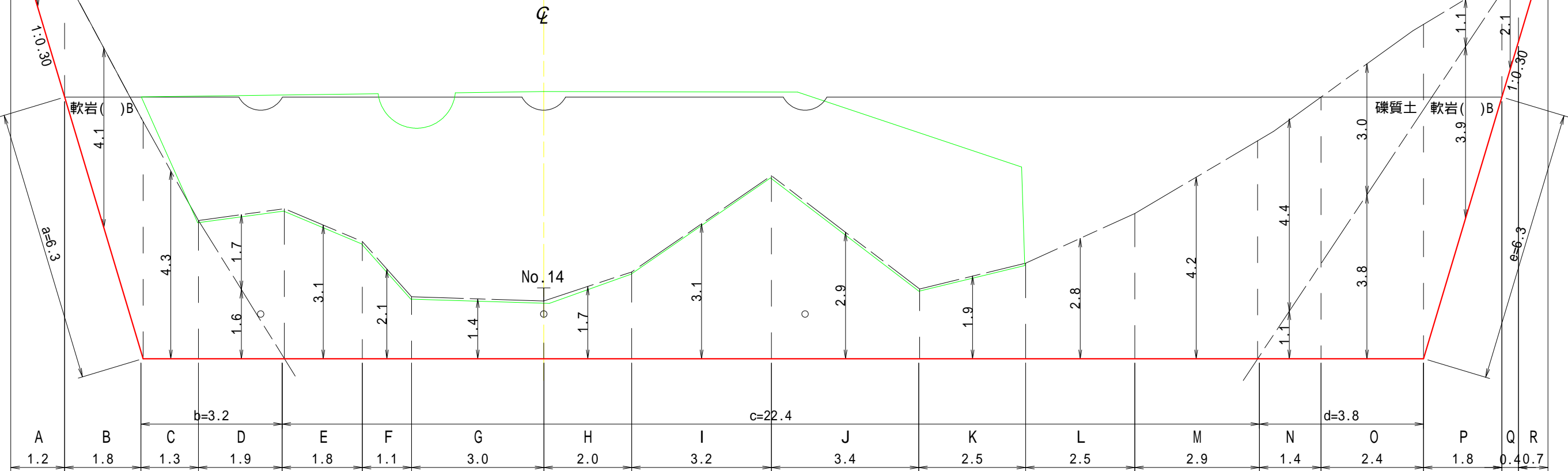
年 度	令和 7 年度		
図面名	No.8コンクリート土留工構造図		
施工地	静岡県静岡市葵区梅ヶ島梅ヶ島国有林305林班地内		
工事名	梅ヶ島地区（西日影沢）復旧治山工事（R7補正）		
図面番号	5	縮 尺	1/100
設計者		製図者	
関東森林管理局		静岡森林管理署	

床掘幅

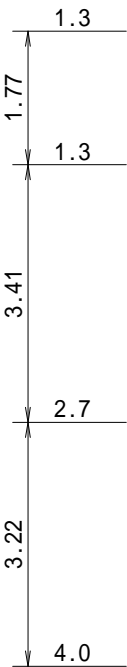


8コンクリート土留工

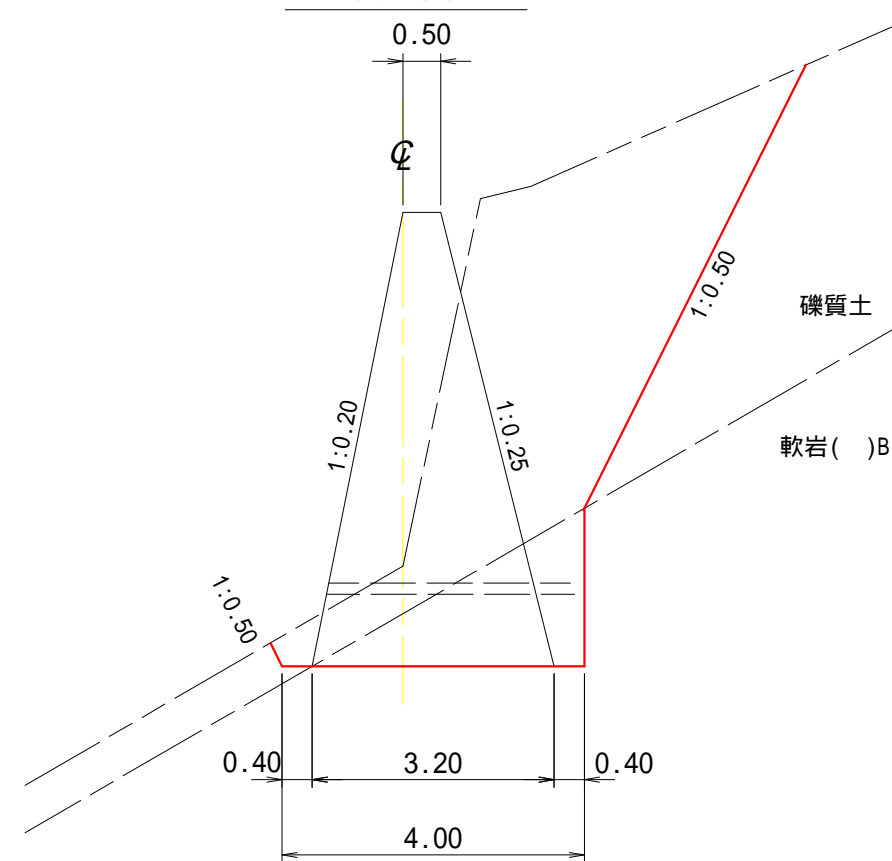
床掘計算図



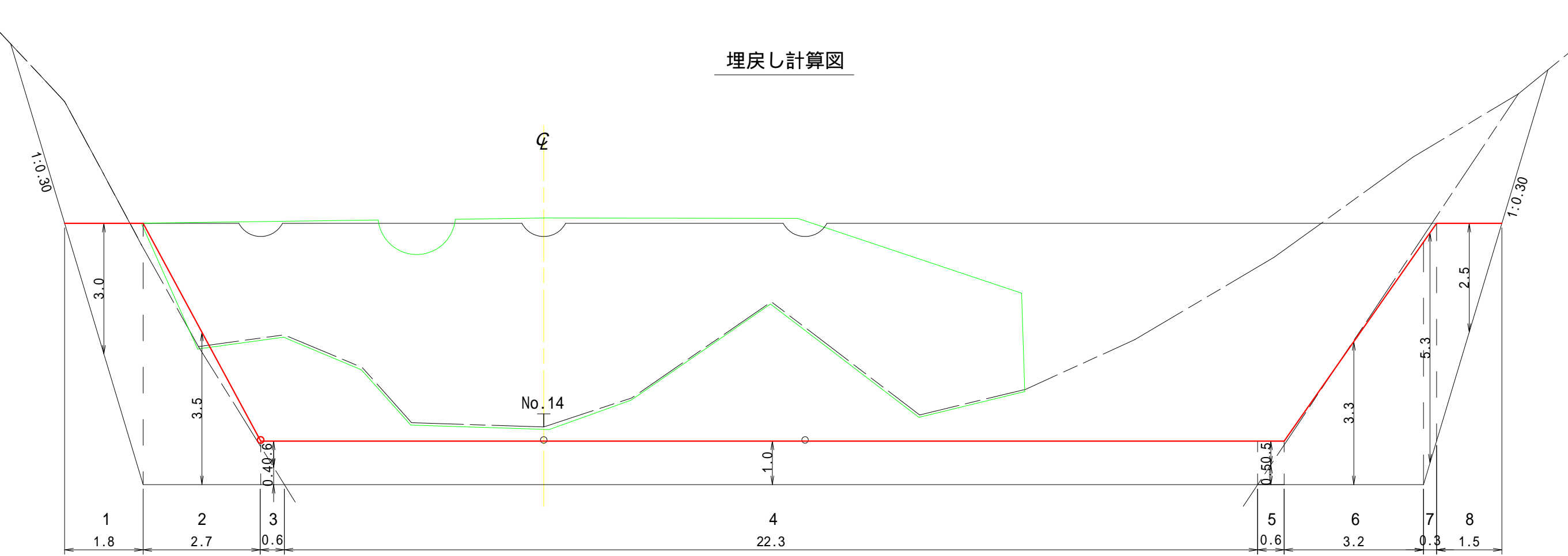
床掘幅



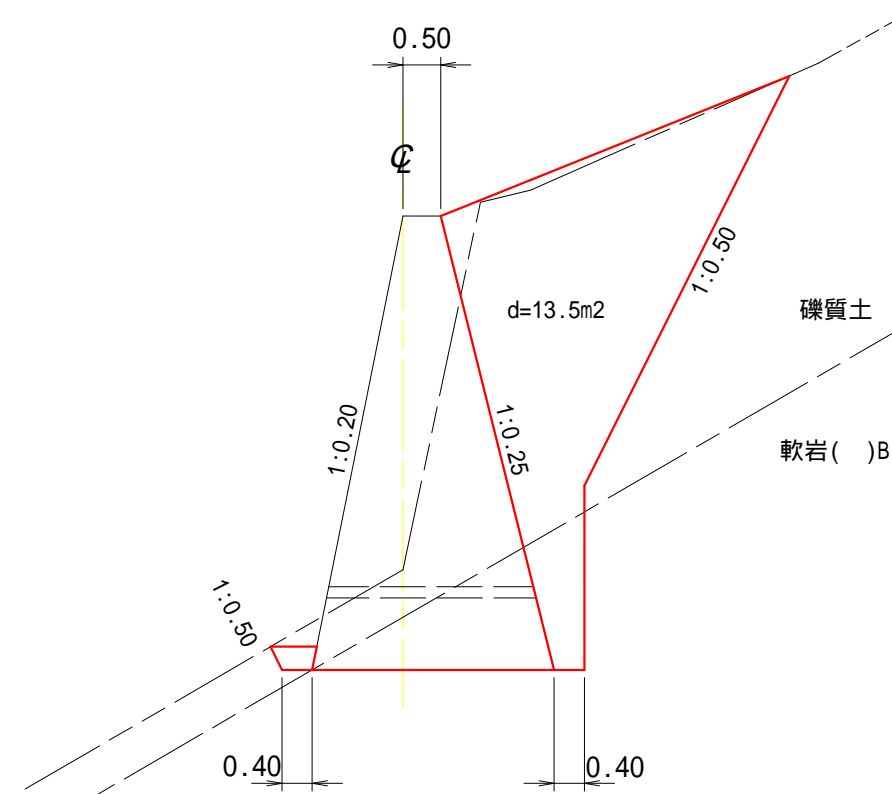
側面図



埋戻し計算図



側面図

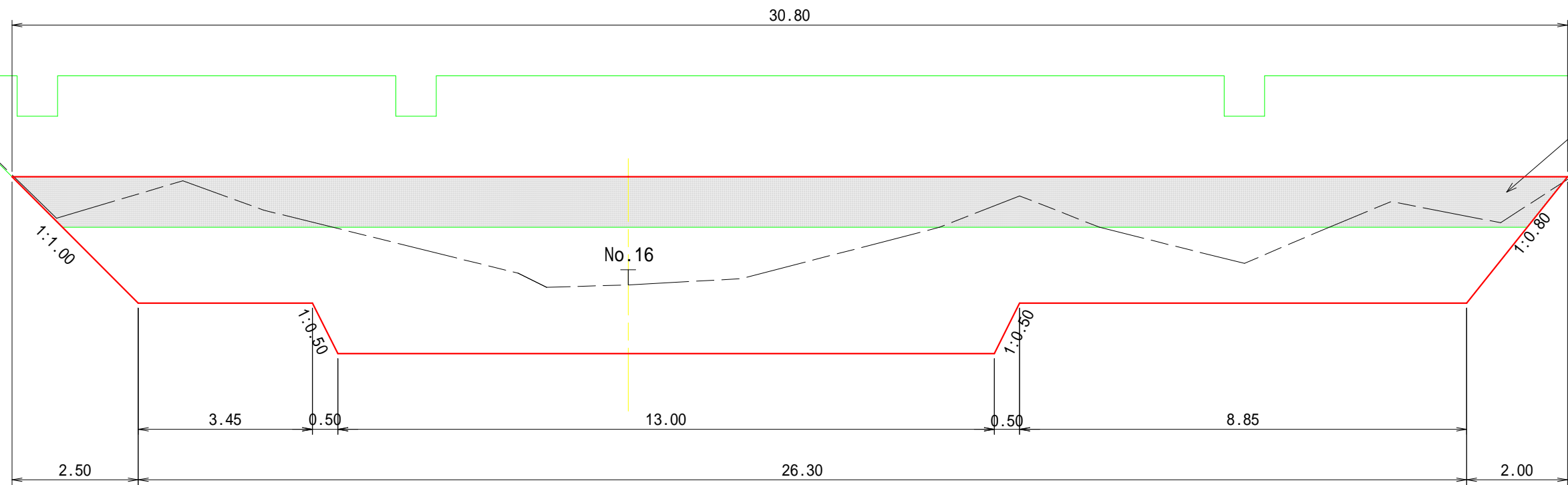


標準埋戻し面積d : 13.5m2

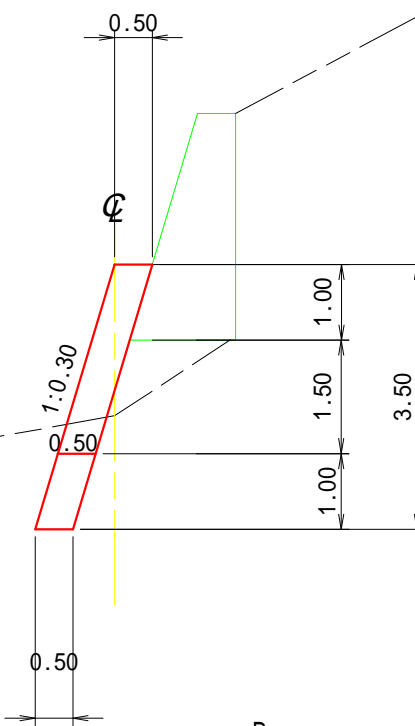
年 度	令和 7 年度		
図面名	No.8コンクリート土留工床掘・埋戻図		
施工地	静岡県静岡市葵区梅ヶ島梅ヶ島国有林305林班地内		
工事名	梅ヶ島地区（西日影沢）復旧治山工事（R7補正）		
図面番号	6	縮 尺	1/100
設計者		製図者	
関東森林管理局		静岡森林管理署	

9コンクリート土留洗掘・根継工

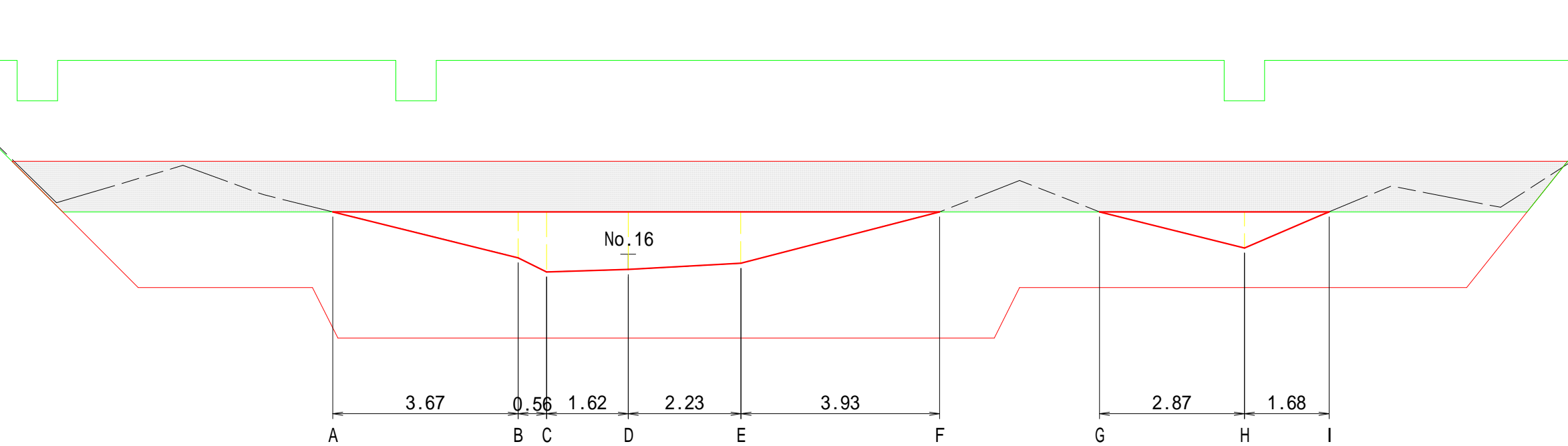
正面図



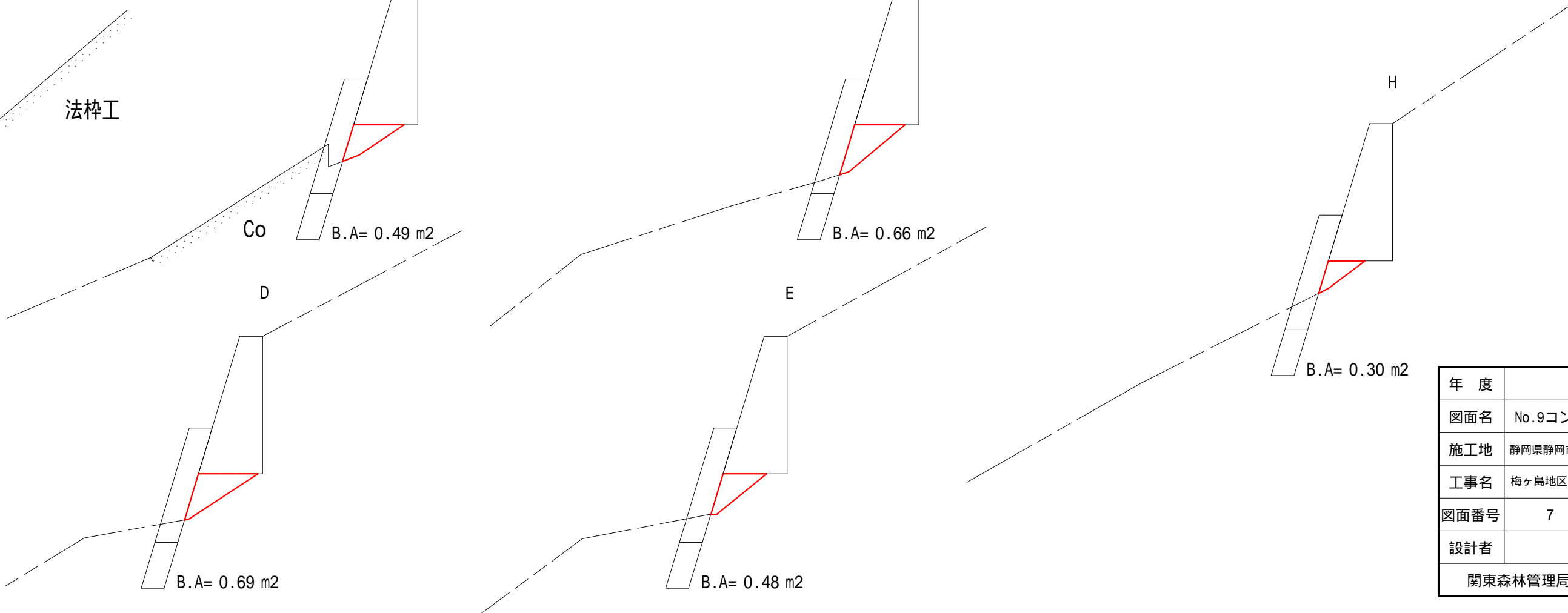
側面図



充填コンクリート計算図



法枠工

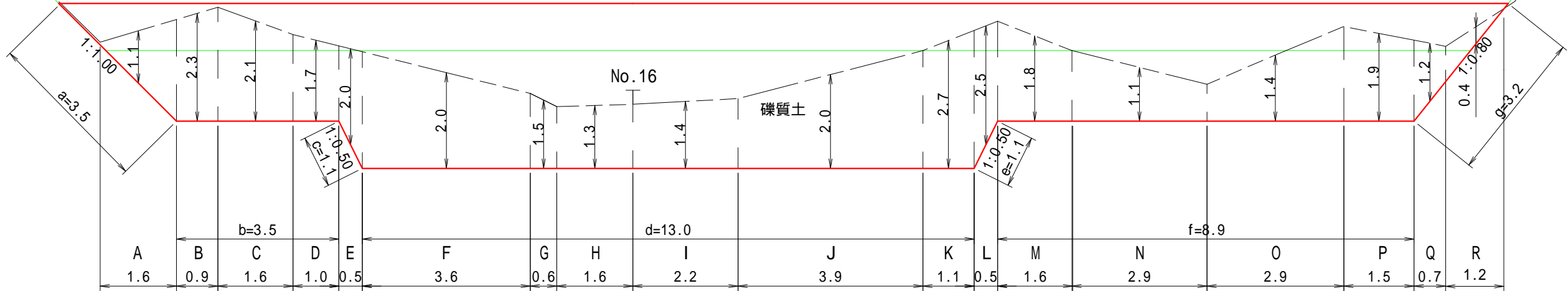
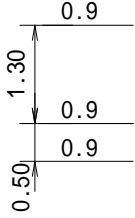


年 度	令和 7 年度		
図面名	No.9コンクリート土留根継工構造図		
施工地	静岡県静岡市葵区梅ヶ島梅ヶ島国有林305林班地内		
工事名	梅ヶ島地区（西日影沢）復旧治山工事（R7補正）		
図面番号	7	縮 尺	1/100
設計者		製図者	
関東森林管理局		静岡森林管理署	

9コンクリート土留洗掘・根継工

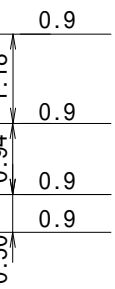
床掘計算図

床掘幅

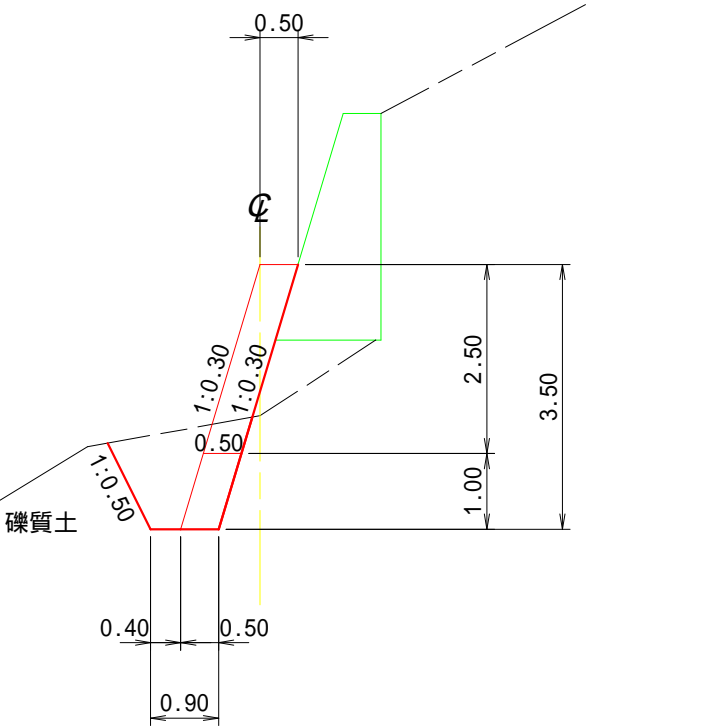


法枠工

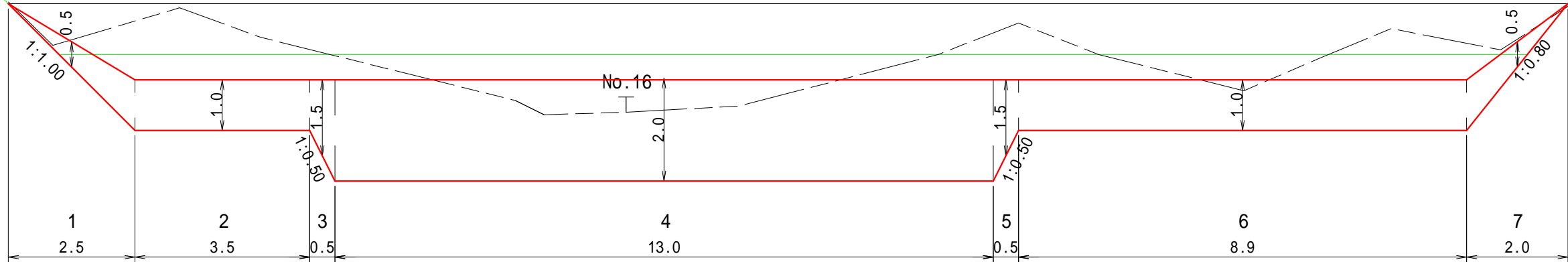
床掘幅



側面図

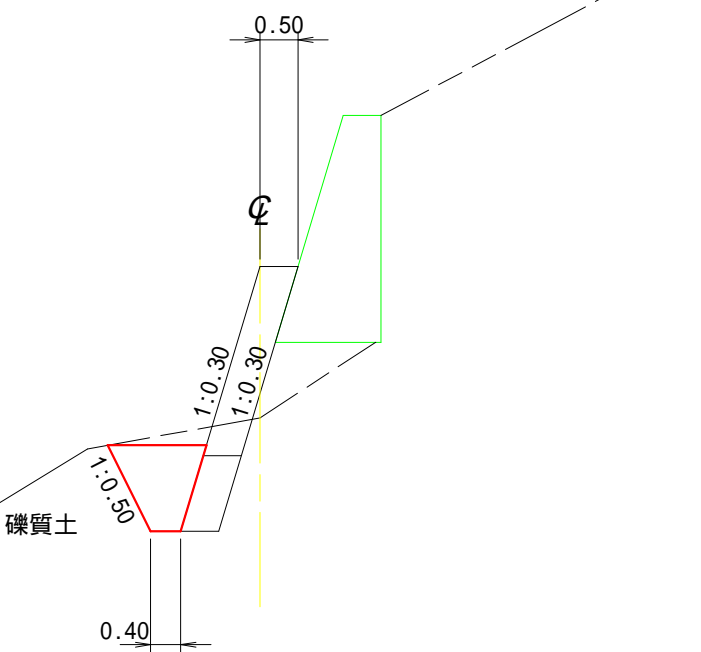


埋戻し計算図



法枠工

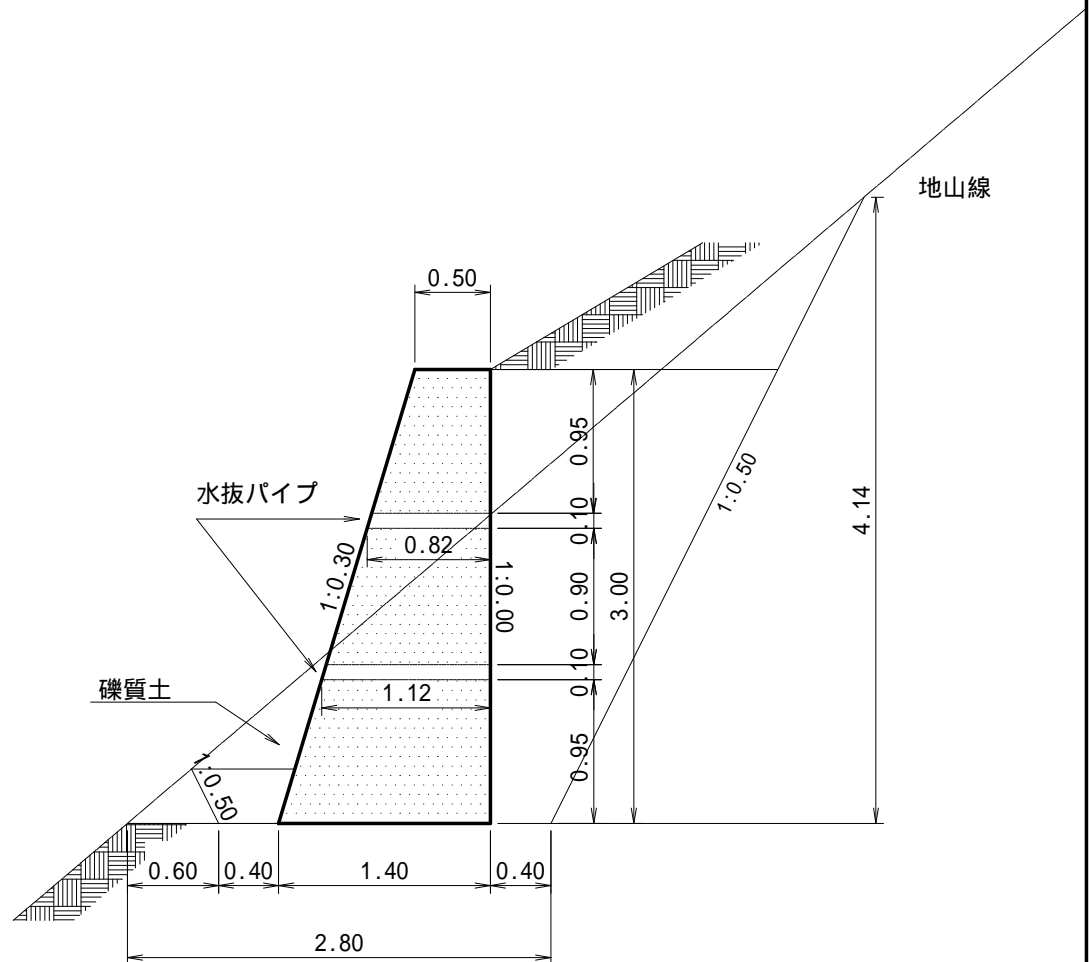
側面図



年 度	令和 7 年度		
図面名	No.9コンクリート土留根継工床掘・埋戻図		
施工地	静岡県静岡市葵区梅ヶ島梅ヶ島国有林305林班地内		
工事名	梅ヶ島地区（西日影沢）復旧治山工事（R7補正）		
図面番号	8	縮 尺	1/100
設計者		製図者	
関東森林管理局		静岡森林管理署	

コンクリート土留工 標準図 縮尺 S=1/50 (H=3.0m 天端幅0.50m)

側 面 図



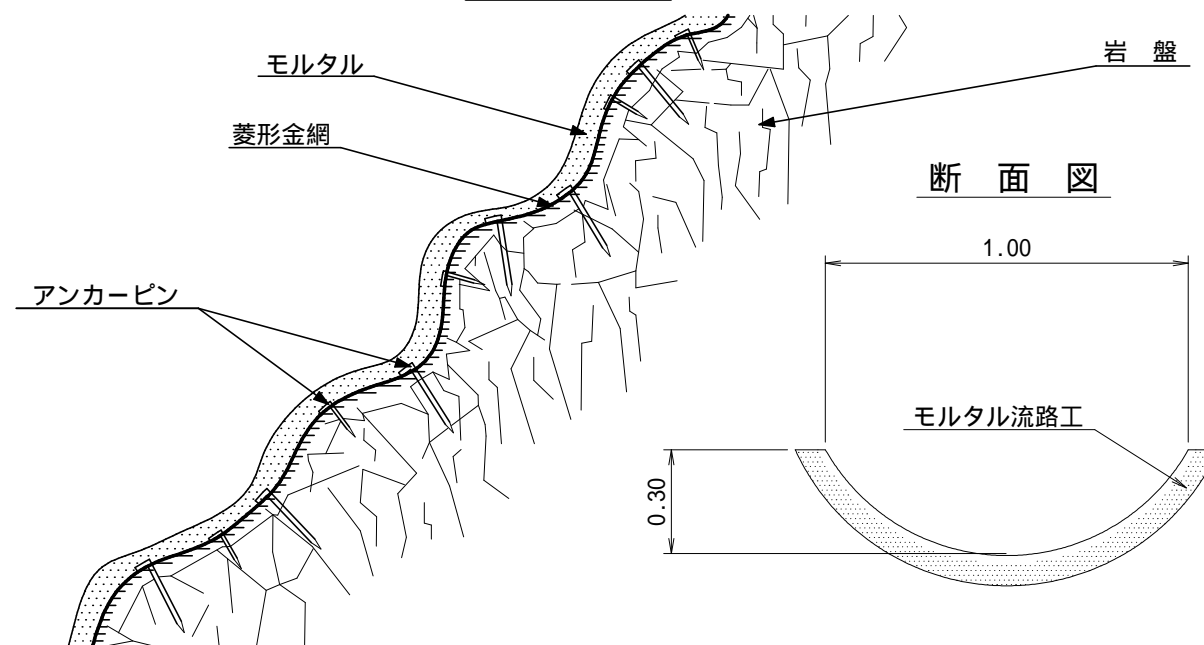
1 m ³ 当 た り 材 料 明 細 表				
種 別	規格・寸法	数 量	単位	備 考
コンクリート	18 - 8 - 40 - BB	1.00	m ³	$2.85\text{m}^3/\text{m} = (0.50\text{m} + 1.40\text{m}) \times 1/2 \times 3.00\text{m}$
型 枠		2.15	m ²	$(3.00\text{m} \times 1.044 + 3.00\text{m}) \div 2.85\text{m}^3/\text{m}$
水抜パイプ	硬質塩ビ管 内径100mm 外径114mm	0.34	m	$(1.12\text{m} + 0.82\text{m})/2 \div (3\text{m}^2 \times 2.85\text{m}^3/3.00\text{m})$
礫質土床掘		2.00	m ³	$5.69\text{m}^2 \div 2.85\text{m}^3/\text{m}$
掘削面整形	礫質土	0.49	m ²	$1.40\text{m}^2 \div 2.85\text{m}^3/\text{m}$
埋戻し		1.28	m ³	$3.64\text{m}^2 \div 2.85\text{m}^3/\text{m}$
(伸縮継目)	t = 10mm			(1ヶ所当たり2.85m ²)
(合板円型枠)				(1ヶ所当たり0.75m)
足 場 工	キャットウォーク	0.31	m	$1.0\text{m} \times 0.8/1.8 \times 2 \div 2.85\text{m}^3/\text{m}$

モルタル吹付水路工 (t=10.0cm) 標準図

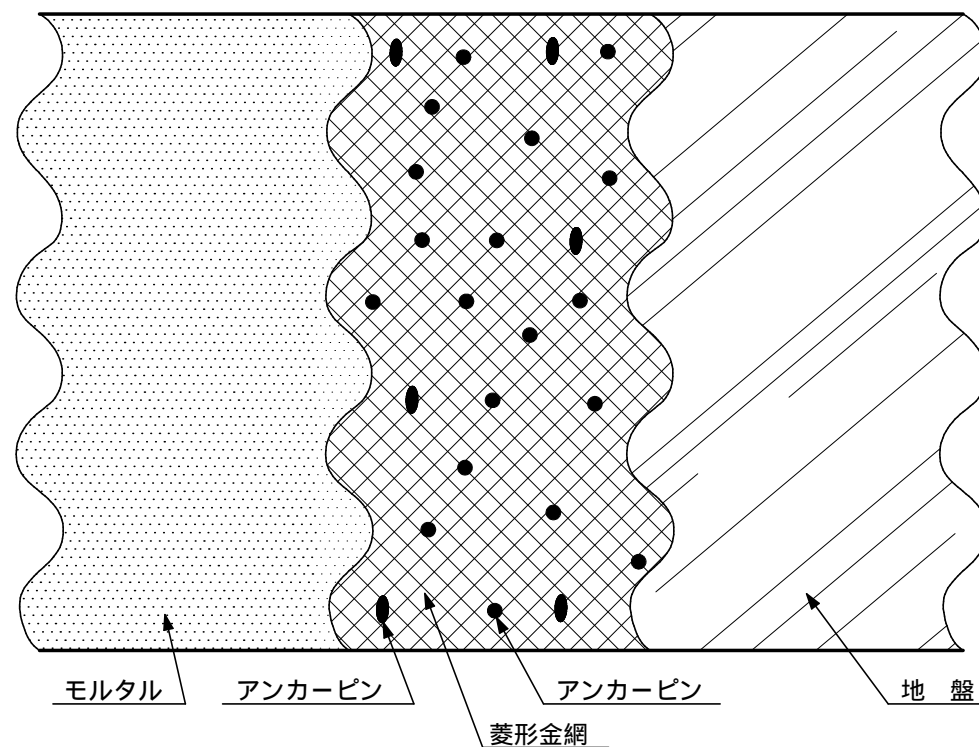
水路部

S=1/40

側面図



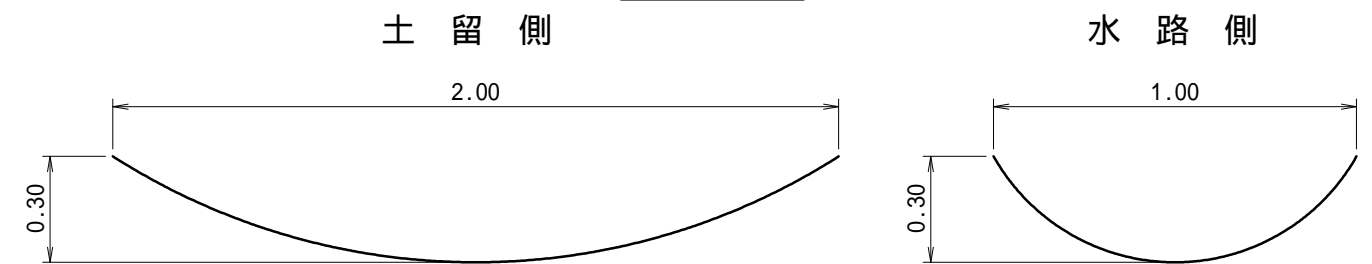
正面図



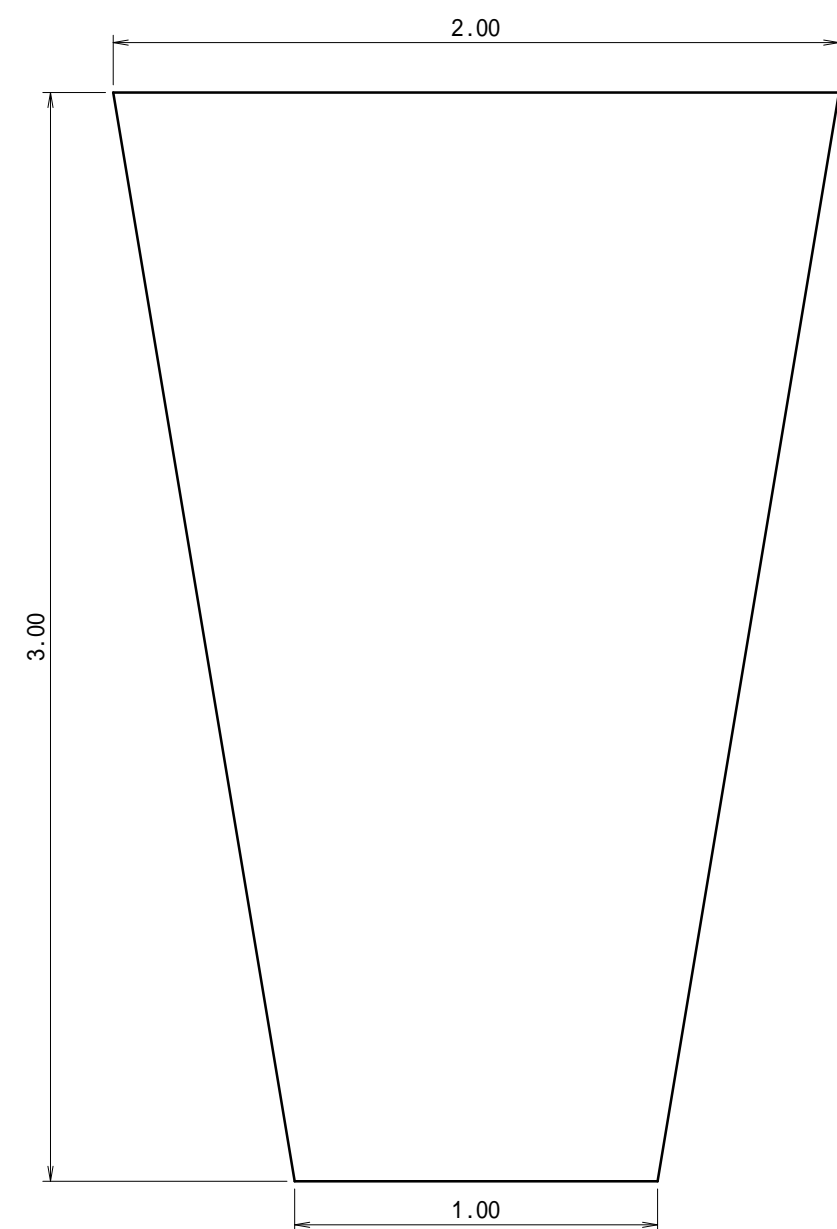
受口部

S=1/20

断面図



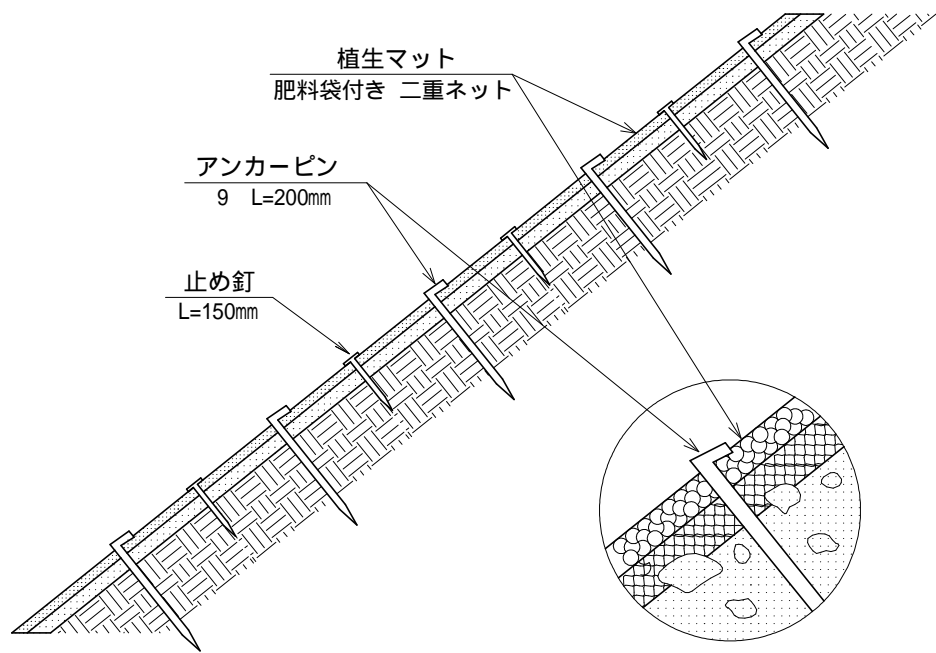
平面図



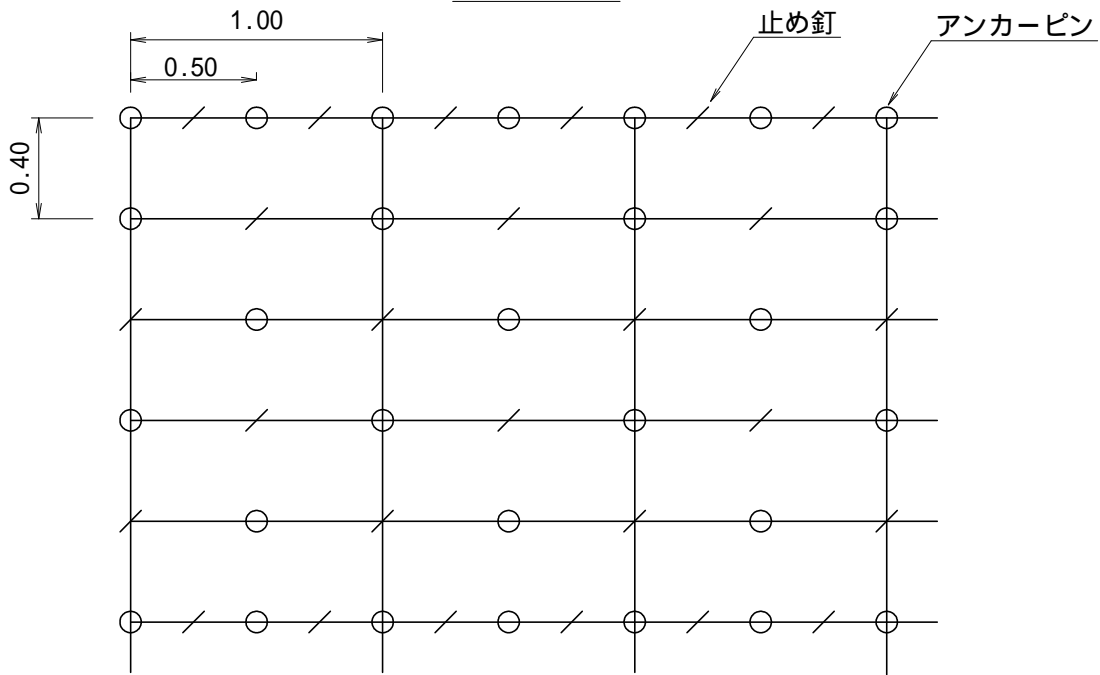
100m ² (100m ² × 0.1m = 10.0m ³) 当たり				材料明細表
種別	規格・寸法	数量	単位	備考
セメント		5,334.0	kg	420.0kg/1m ³ × 10.0m ³ × 1.27
砂		15.75	m ³	1.24m ³ /1m ³ × 10.0m ³ × 1.27
菱形金網	#14-50 × 50	140.0	m ²	100.0m ² × 1.40
アンカーピン	16 × 400	30.0	本	71.1kg/100本 × 30本 = 21.33kg
"	9 × 200	150.0	本	11.5kg/100本 × 150本 = 17.25kg

植生マット伏工 標準図 S=1:30

側 面 図



正 面 図



植生マット伏工 100.00m2 当たり 材料明細表				
種 別	規 格 ・ 寸 法	数 量	単位	備 考
植生マット	肥料袋付き 二重ネット	120.00	m2	市場単価対応品
アンカーピン	径9mm 長さ200mm	300.00	本	600本/100m2程度
止 め 釘	長さ150mm	300.00	本	