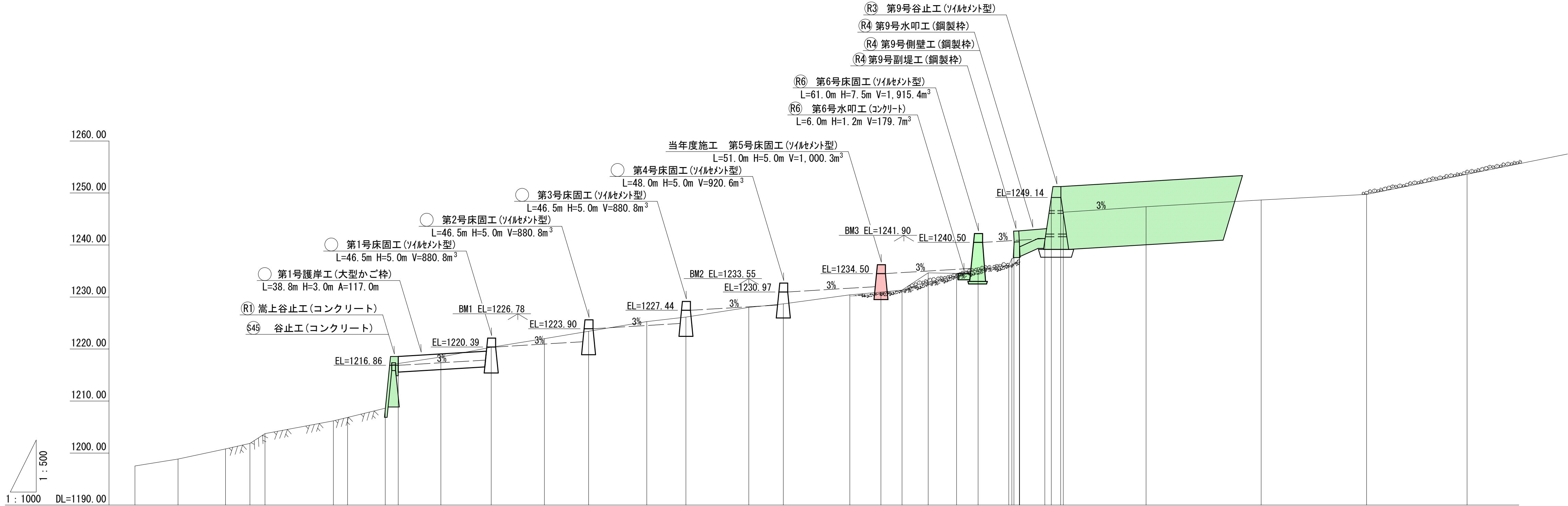


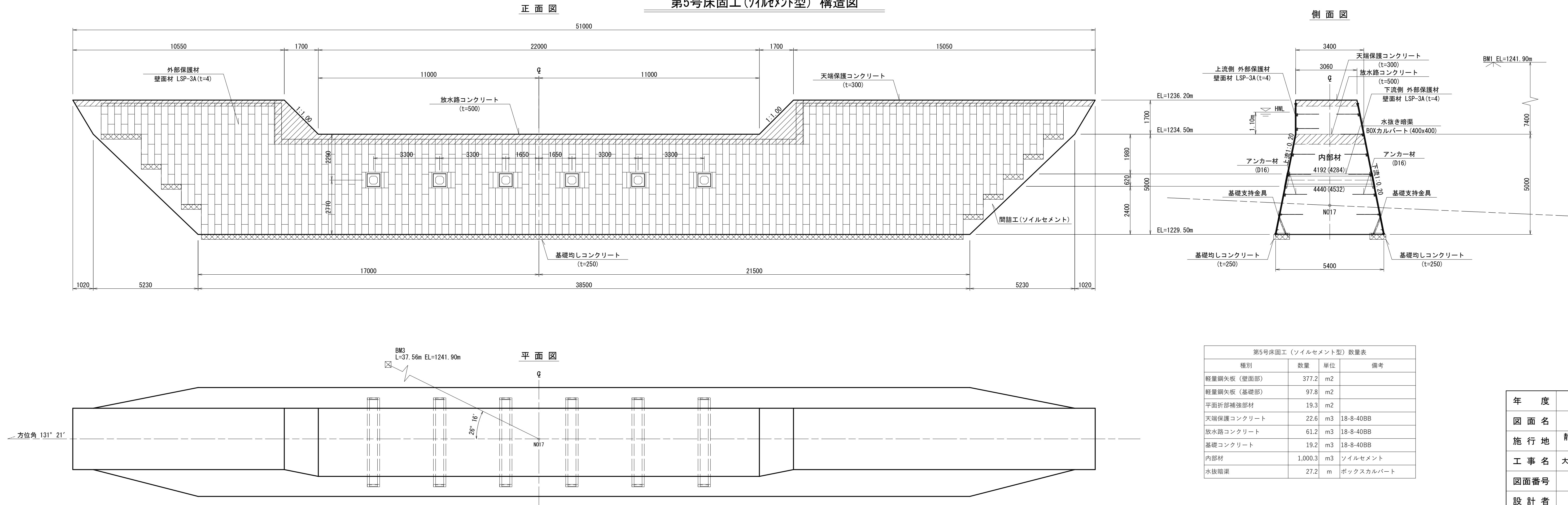
年 度	令和 7 年度		
図 面 名	平 面 図		
施 行 地	静岡県駿東郡小山町 木ノ根坂国有林491い1林小班外		
工 事 名	大日沢地区（第二工区）復旧治山工事（R7補正）		
図面番号	1	縮 尺	1:1,000
設 計 者		製 図 者	
関東森林管理局		静岡森林管理署	No.



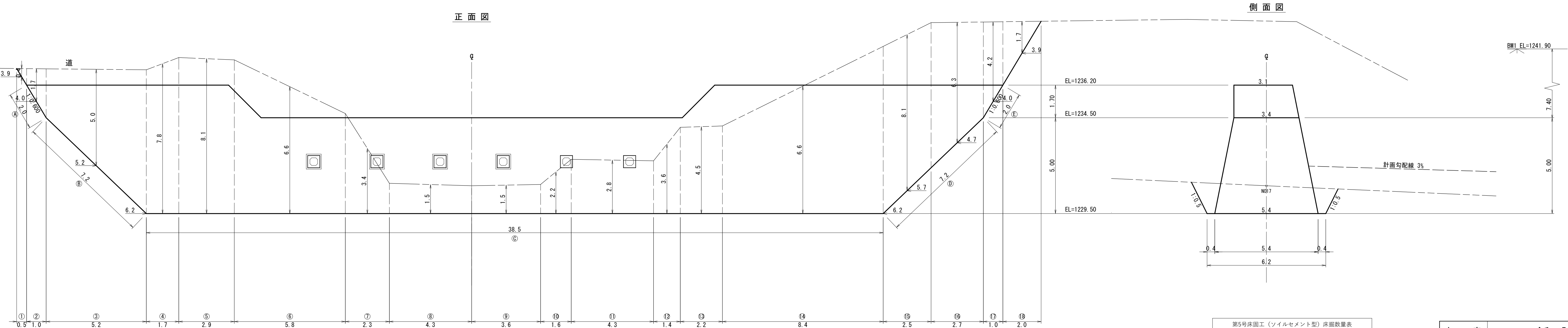
測 點	No																																																																																																																																																																																																																																																																																																																																																																																																																																																																																																																																																																																																																																																																																																																																																																																																																																																																																																																																																																																																																																																																																																																																																																																																																																																																																																																																																																																																																																																																																																																																																																																																																																																																																																																																																																																																																																																									
-----	----	--	--	--	--	--	--	--	--	--	--	--	--	--	--	--	--	--	--	--	--	--	--	--	--	--	--	--	--	--	--	--	--	--	--	--	--	--	--	--	--	--	--	--	--	--	--	--	--	--	--	--	--	--	--	--	--	--	--	--	--	--	--	--	--	--	--	--	--	--	--	--	--	--	--	--	--	--	--	--	--	--	--	--	--	--	--	--	--	--	--	--	--	--	--	--	--	--	--	--	--	--	--	--	--	--	--	--	--	--	--	--	--	--	--	--	--	--	--	--	--	--	--	--	--	--	--	--	--	--	--	--	--	--	--	--	--	--	--	--	--	--	--	--	--	--	--	--	--	--	--	--	--	--	--	--	--	--	--	--	--	--	--	--	--	--	--	--	--	--	--	--	--	--	--	--	--	--	--	--	--	--	--	--	--	--	--	--	--	--	--	--	--	--	--	--	--	--	--	--	--	--	--	--	--	--	--	--	--	--	--	--	--	--	--	--	--	--	--	--	--	--	--	--	--	--	--	--	--	--	--	--	--	--	--	--	--	--	--	--	--	--	--	--	--	--	--	--	--	--	--	--	--	--	--	--	--	--	--	--	--	--	--	--	--	--	--	--	--	--	--	--	--	--	--	--	--	--	--	--	--	--	--	--	--	--	--	--	--	--	--	--	--	--	--	--	--	--	--	--	--	--	--	--	--	--	--	--	--	--	--	--	--	--	--	--	--	--	--	--	--	--	--	--	--	--	--	--	--	--	--	--	--	--	--	--	--	--	--	--	--	--	--	--	--	--	--	--	--	--	--	--	--	--	--	--	--	--	--	--	--	--	--	--	--	--	--	--	--	--	--	--	--	--	--	--	--	--	--	--	--	--	--	--	--	--	--	--	--	--	--	--	--	--	--	--	--	--	--	--	--	--	--	--	--	--	--	--	--	--	--	--	--	--	--	--	--	--	--	--	--	--	--	--	--	--	--	--	--	--	--	--	--	--	--	--	--	--	--	--	--	--	--	--	--	--	--	--	--	--	--	--	--	--	--	--	--	--	--	--	--	--	--	--	--	--	--	--	--	--	--	--	--	--	--	--	--	--	--	--	--	--	--	--	--	--	--	--	--	--	--	--	--	--	--	--	--	--	--	--	--	--	--	--	--	--	--	--	--	--	--	--	--	--	--	--	--	--	--	--	--	--	--	--	--	--	--	--	--	--	--	--	--	--	--	--	--	--	--	--	--	--	--	--	--	--	--	--	--	--	--	--	--	--	--	--	--	--	--	--	--	--	--	--	--	--	--	--	--	--	--	--	--	--	--	--	--	--	--	--	--	--	--	--	--	--	--	--	--	--	--	--	--	--	--	--	--	--	--	--	--	--	--	--	--	--	--	--	--	--	--	--	--	--	--	--	--	--	--	--	--	--	--	--	--	--	--	--	--	--	--	--	--	--	--	--	--	--	--	--	--	--	--	--	--	--	--	--	--	--	--	--	--	--	--	--	--	--	--	--	--	--	--	--	--	--	--	--	--	--	--	--	--	--	--	--	--	--	--	--	--	--	--	--	--	--	--	--	--	--	--	--	--	--	--	--	--	--	--	--	--	--	--	--	--	--	--	--	--	--	--	--	--	--	--	--	--	--	--	--	--	--	--	--	--	--	--	--	--	--	--	--	--	--	--	--	--	--	--	--	--	--	--	--	--	--	--	--	--	--	--	--	--	--	--	--	--	--	--	--	--	--	--	--	--	--	--	--	--	--	--	--	--	--	--	--	--	--	--	--	--	--	--	--	--	--	--	--	--	--	--	--	--	--	--	--	--	--	--	--	--	--	--	--	--	--	--	--	--	--	--	--	--	--	--	--	--	--	--	--	--	--	--	--	--	--	--	--	--	--	--	--	--	--	--	--	--	--	--	--	--	--	--	--	--	--	--	--	--	--	--	--	--	--	--	--	--	--	--	--	--	--	--	--	--	--	--	--	--	--	--	--	--	--	--	--	--	--	--	--	--	--	--	--	--	--	--	--	--	--	--	--	--	--	--	--	--	--	--	--	--	--	--	--	--	--	--	--	--	--	--	--	--	--	--	--	--	--	--	--	--	--	--	--	--	--	--	--	--	--	--	--	--	--	--	--	--	--	--	--	--	--	--	--	--	--	--	--	--	--	--	--	--	--	--	--	--	--	--	--	--	--	--	--	--	--	--	--	--	--	--	--	--	--	--	--	--	--	--	--	--	--	--	--	--	--	--	--	--	--	--	--	--	--	--	--	--	--	--	--	--	--	--	--	--	--	--	--	--	--	--	--	--	--	--	--	--	--	--	--	--	--	--	--	--	--	--	--	--	--	--	--	--	--	--	--	--	--	--	--	--	--	--	--	--	--	--	--	--	--	--	--	--	--	--	--	--	--	--	--	--	--	--	--	--	--	--	--	--	--	--	--	--	--	--	--	--	--	--	--	--	--	--	--	--	--	--	--	--	--	--	--	--	--	--	--	--	--	--	--	--	--	--	--	--	--	--	--	--	--	--	--	--	--	--	--	--	--	--	--	--	--	--	--	--	--	--	--	--	--	--	--	--	--	--	--	--	--	--	--	--	--	--	--	--	--	--	--	--	--	--	--	--	--	--	--	--	--	--	--	--	--	--	--	--	--	--	--	--	--	--	--	--	--	--	--	--	--	--	--	--	--	--	--	--	--	--	--	--	--	--	--	--	--	--	--	--	--	--	--	--	--	--	--	--	--	--	--	--	--	--	--	--	--	--	--	--	--	--	--	--	--	--	--	--	--	--	--	--	--	--	--	--	--	--	--	--	--	--	--	--	--	--	--	--	--	--	--	--	--	--	--	--	--	--	--	--	--	--	--	--	--	--	--	--	--	--	--	--	--	--	--	--	--	--	--	--	--	--	--	--	--	--	--	--	--	--	--	--	--	--	--	--	--	--	--	--	--	--	--	--	--	--	--	--	--	--	--	--	--	--	--	--	--	--	--	--	--	--	--	--	--	--	--	--	--	--	--	--	--	--	--	--	--	--	--	--	--	--	--	--	--	--	--	--	--	--	--	--	--	--	--	--	--	--	--	--	--	--	--	--	--	--	--	--	--	--	--	--	--	--	--	--	--	--	--	--	--	--	--	--	--	--	--	--	--	--	--	--	--	--	--	--	--	--	--	--	--	--	--	--	--	--	--	--	--	--	--	--	--	--	--	--	--	--	--	--	--	--	--	--	--	--	--	--	--	--	--	--	--	--	--	--	--	--	--	--	--	--	--	--	--	--	--	--	--	--	--	--	--	--	--	--	--	--	--	--	--	--	--	--	--	--	--	--	--	--	--	--	--	--	--	--	--	--	--	--	--	--	--	--	--	--	--	--	--	--	--	--	--	--	--	--	--	--	--	--	--	--	--	--	--	--	--	--	--	--	--	--	--	--	--	--	--	--	--	--	--	--	--	--	--	--	--	--	--	--	--	--	--	--	--	--	--	--	--	--	--	--	--	--	--	--	--	--	--	--	--	--	--	--	--	--	--	--	--	--	--	--	--	--	--	--	--	--	--	--	--	--	--	--	--	--	--	--	--	--	--	--	--	--	--	--	--	--	--	--	--	--	--	--	--	--	--	--	--	--	--	--	--	--	--	--	--	--	--	--	--	--	--	--	--	--	--	--	--	--	--	--	--	--	--	--	--	--	--	--	--	--	--	--	--	--	--	--	--	--	--	--	--	--	--	--	--	--	--	--	--	--	--	--	--	--	--	--	--	--	--	--	--	--	--	--	--	--	--	--	--	--	--	--	--	--	--	--	--	--	--	--	--	--	--	--	--	--	--	--	--	--	--	--	--	--	--	--	--	--	--	--	--	--	--	--	--	--	--	--	--	--	--	--	--	--	--	--	--	--	--	--	--	--	--	--	--	--	--	--	--	--	--	--	--	--	--	--	--	--	--	--	--	--	--	--	--	--	--	--	--	--	--	--	--	--	--	--	--	--	--	--	--	--	--	--	--	--	--	--	--	--	--	--	--	--	--	--	--	--	--	--	--	--	--	--	--	--	--

年 度	令和 7 年度		
図 面 名	溪 床 縦 断 面 図		
施 行 地	静岡県駿東郡小山町 木ノ根坂国有林491い1林小班外		
工 事 名	大日沢地区（第二工区）復旧治山工事（R7補正）		
図面番号	2	縮 尺	H=1：500 L=1：1,000
設 計 者		製 図 者	
関東森林管理局		静岡森林管理署	No.

第5号床固工（ソイルメント型）構造図



第5号床固工（ソイルメント型）床掘図



第5号床固工（ソイルメント型）床掘数量表			
種別	数量	単位	備考
床掘	2,363	m3	砂質土
掘削面整形	284.3	m2	砂質土

※寸法 m 単位

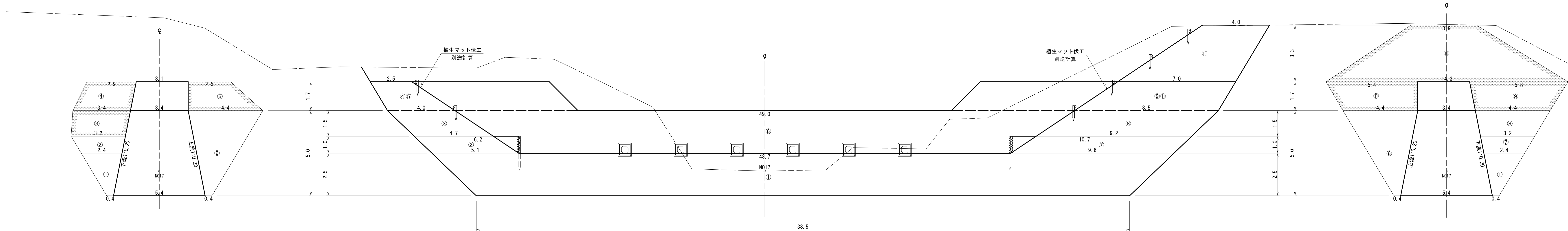
年 度	令和 7 年度		
図 面 名	第5号床固工（ソイルメント型）床掘図		
施 行 地	静岡県駿東郡小山町 木ノ根坂国有林491い1林小班外		
工 事 名	大日沢地区（第二工区）復旧治山工事（R7補正）		
図面番号	4	縮 尺	1:100
設 計 者		製 図 者	
関東森林管理局	静岡森林管理署	No.	

第5号床固工(ソイルメント型) 間詰図・埋戻し図

側面図

正面図

側面図

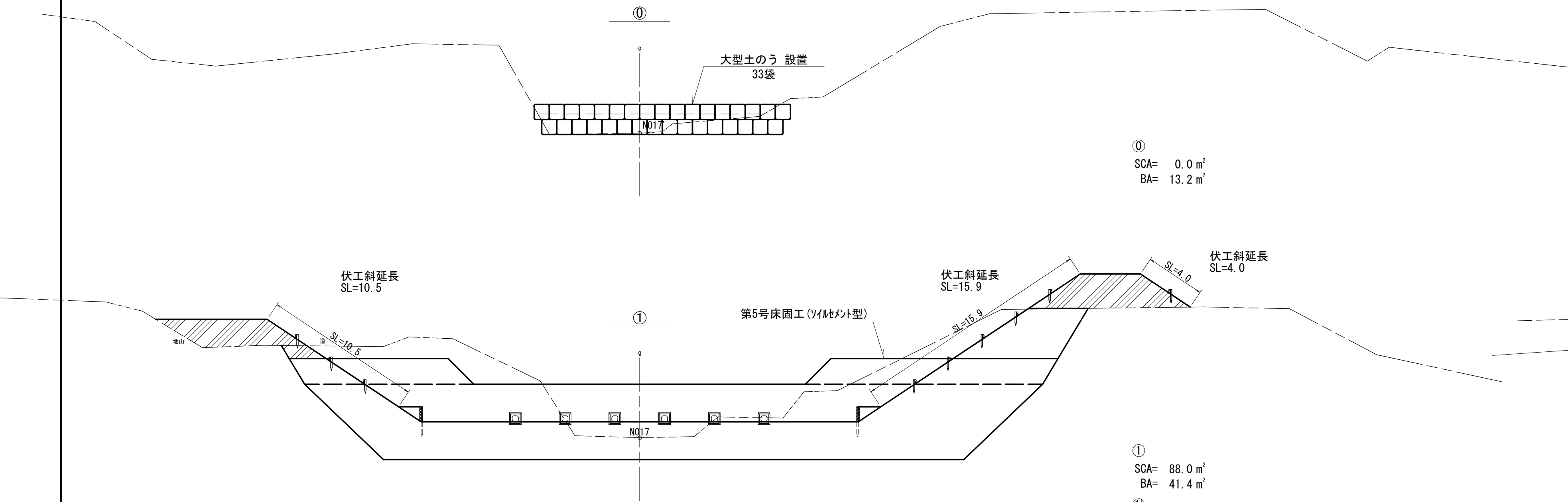


※寸法 m 単位

第5号床固工（ソイルメント型）間詰工・埋戻し数量表			
種別	数量	単位	備考
埋戻し	1,122	m3	砂質土
植生マット	856.0	m2	肥料袋付二重ネット
丸太筋工	269.4	m	
木柵工	55.6	m	

年 度	令和 7 年度		
図 面 名	第5号床固工(ソイルメント型) 間詰図・埋戻し図		
施 行 地	静岡県駿東郡小山町 木ノ根坂国有林491い1林小班外		
工 事 名	大日沢地区（第二工区）復旧治山工事（R7補正）		
図面番号	5	縮 尺	1:100
設 計 者		製 図 者	
関東森林管理局	静岡森林管理署	No.	

第5号床固工 下流埋戻し図

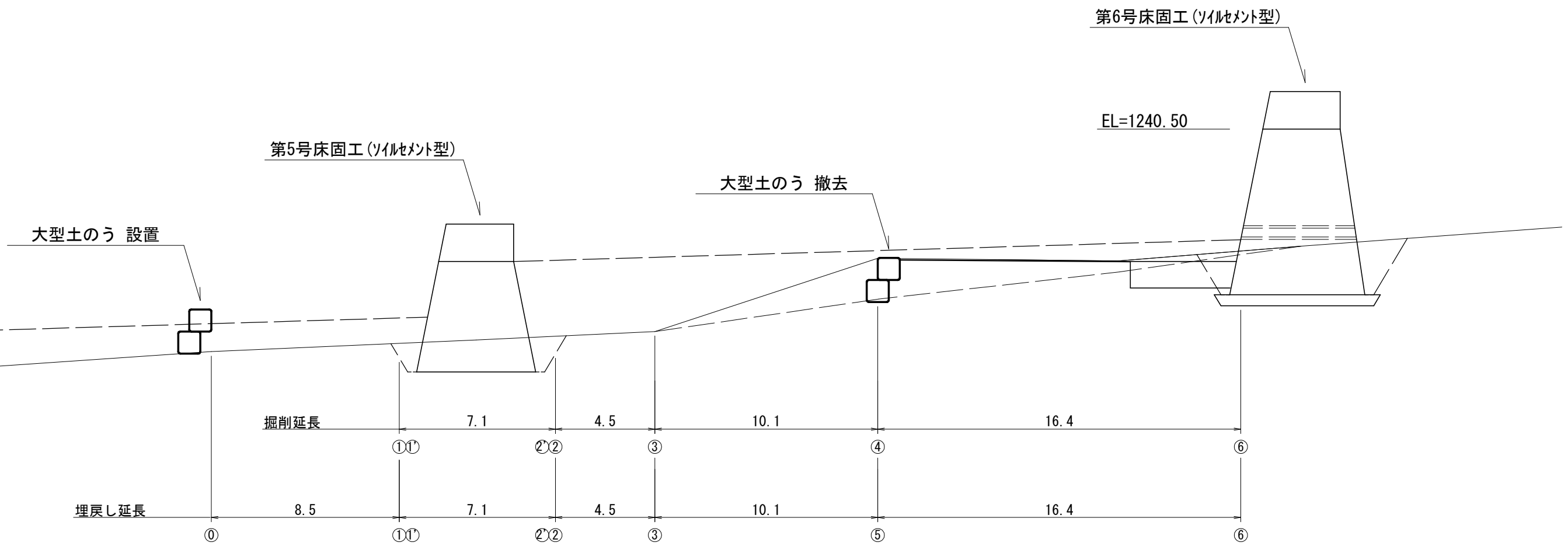


①
SCA= 0.0 m²
BA= 13.2 m²

①
SCA= 88.0 m²
BA= 41.4 m²

②
SCA= 0.0 m²
BA= 31.4 m²

縦断面図



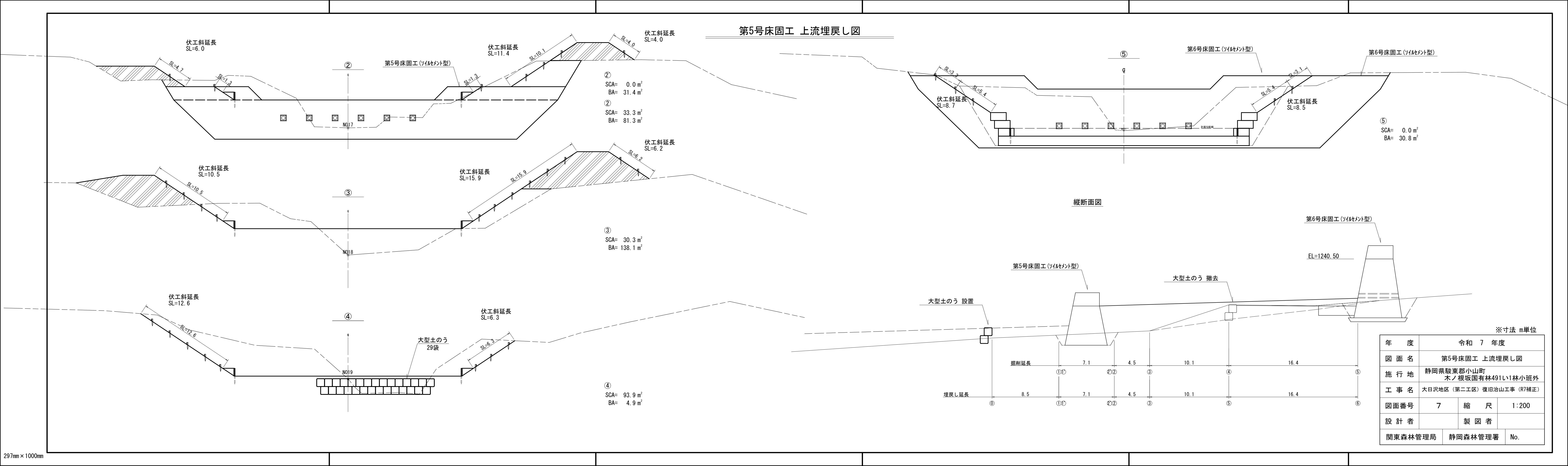
掘削延長
①①' 7.1 ②②' 4.5 ③ 10.1 ④ 16.4 ⑥

埋戻し延長
① 8.5 ①①' 7.1 ②②' 4.5 ③ 10.1 ④ 16.4 ⑥

※寸法 m単位

年 度	令和 7 年度		
図 面 名	第5号床固工 下流埋戻し図		
施 行 地	静岡県駿東郡小山町 木ノ根坂国有林491い1林小班外		
工 事 名	大日沢地区（第二工区）復旧治山工事（R7補正）		
図面番号	6	縮 尺	1:200
設 計 者		製 図 者	
関東森林管理局	静岡森林管理署	No.	

第5号床固工 上流埋戻し図

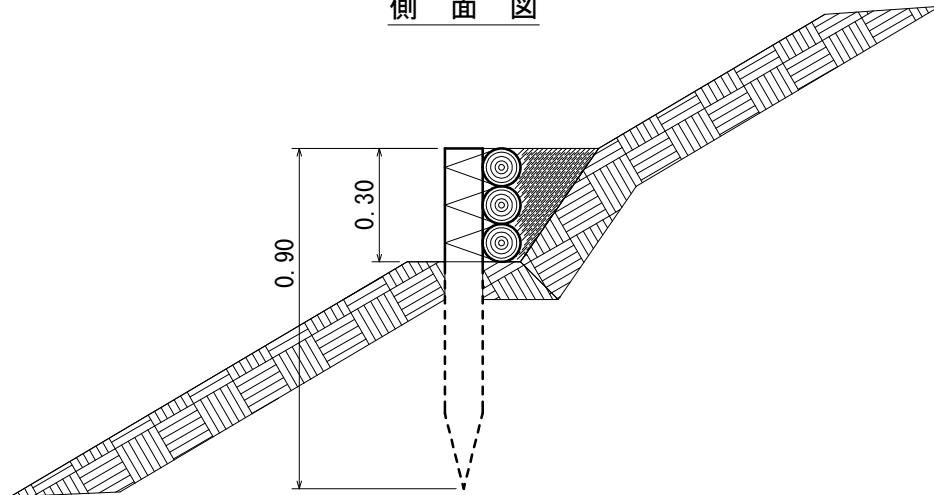


年 度	令和 7 年度		
図 面 名	第5号床固工 上流埋戻し図		
施 行 地	静岡県駿東郡小山町 木ノ根坂国有林491い1林小班外		
工 事 名	大日沢地区（第二工区）復旧治山工事（R7補正）		
図面番号	7	縮 尺	1:200
設 計 者	製 図 者		
関東森林管理局		静岡森林管理署	No.

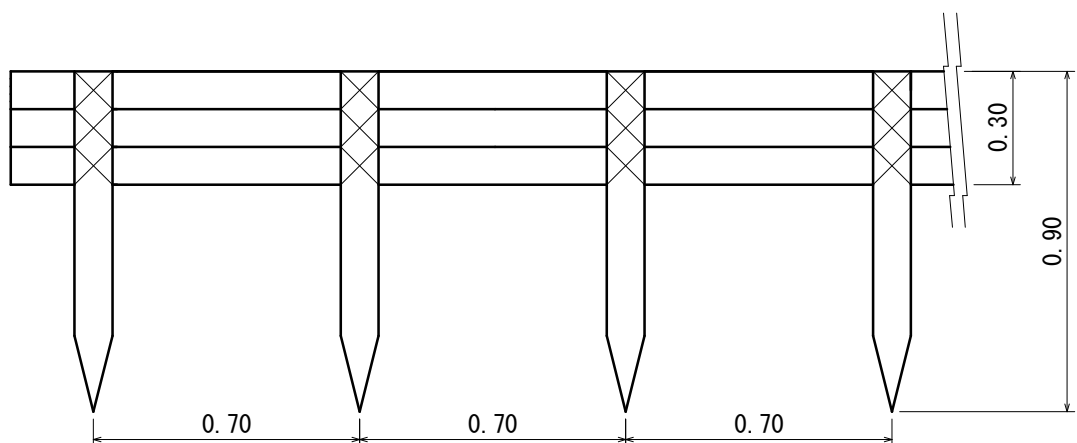
丸太筋工標準図

縮尺 S=1:20

側 面 図



正 面 図



10m 当 た り 材 料 明 細 表					
種 別	規格・寸法	数 量	単 位	単位重量 (kg)	備 考
杭 木	スギ又はヒノキ径8-14cm 長さ0.9m	14.30	本		0.16m³
横 木	スギ又はヒノキ径8-14cm 長さ3.0m	10.00	本		0.36m³
なまし鉄線	径3.2mm (#10)	4.06	kg		

図面番号

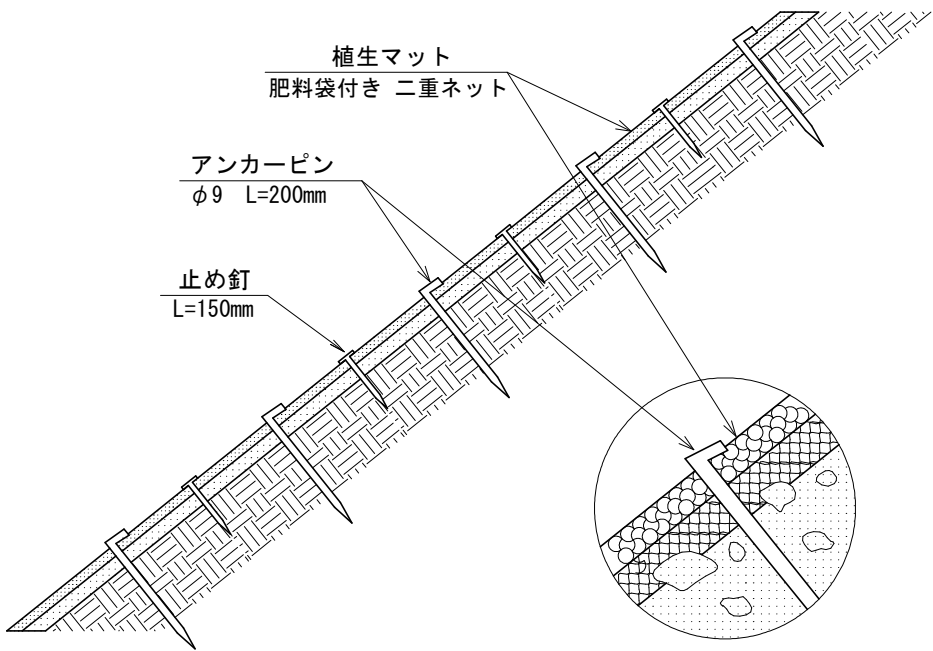
8 - 1

縮 尺

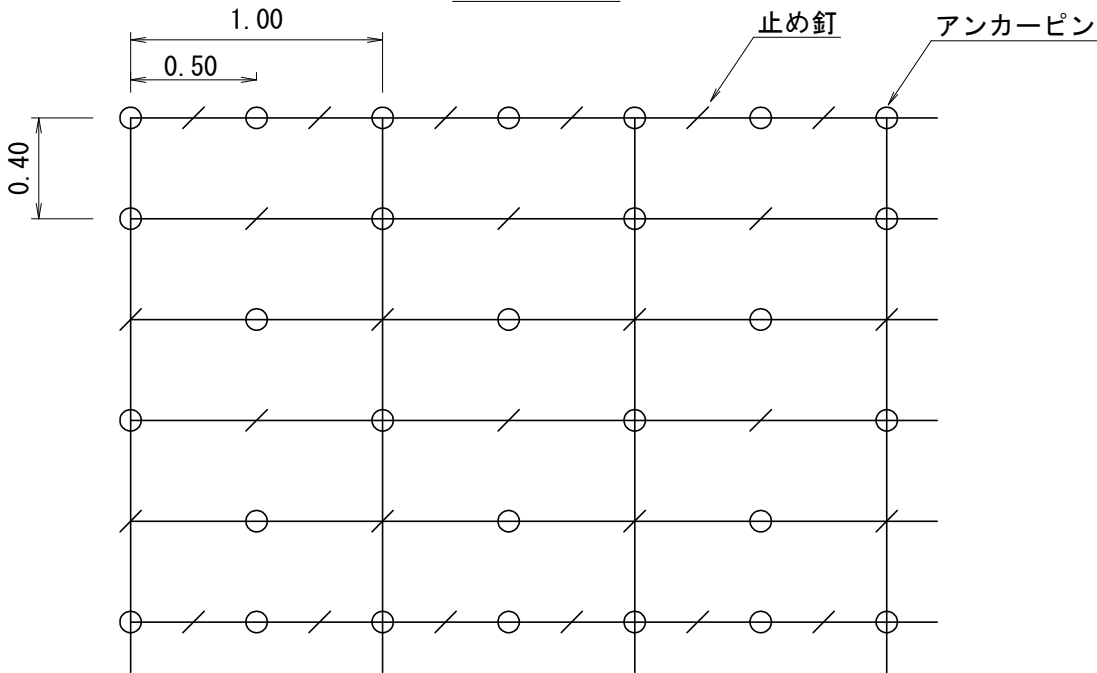
図示

植生マット伏工 標準図 S=1:30

側 面 図



正 面 図



植生マット伏工 100.00m2 当たり 材料明細表				
種 別	規 格 ・ 寸 法	数 量	単位	備 考
植生マット	肥料袋付き 二重ネット	120.00	m2	市場単価対応品
アンカーピン	径9mm 長さ200mm	300.00	本	600本/100m2程度
止 め 釘	長さ150mm	300.00	本	

図面番号

8 - 2

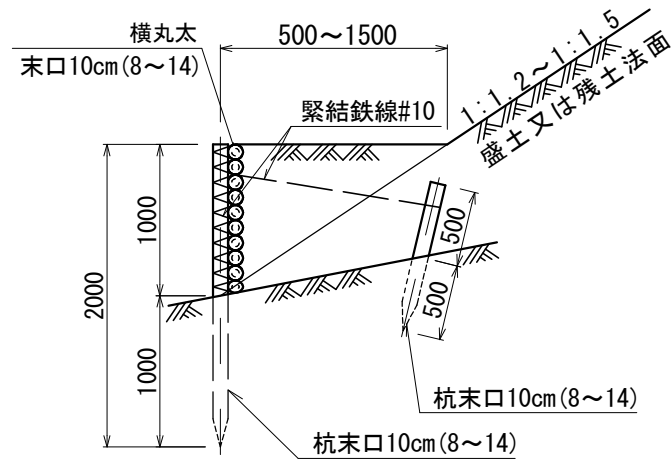
縮 尺

図示

木柵工標準図

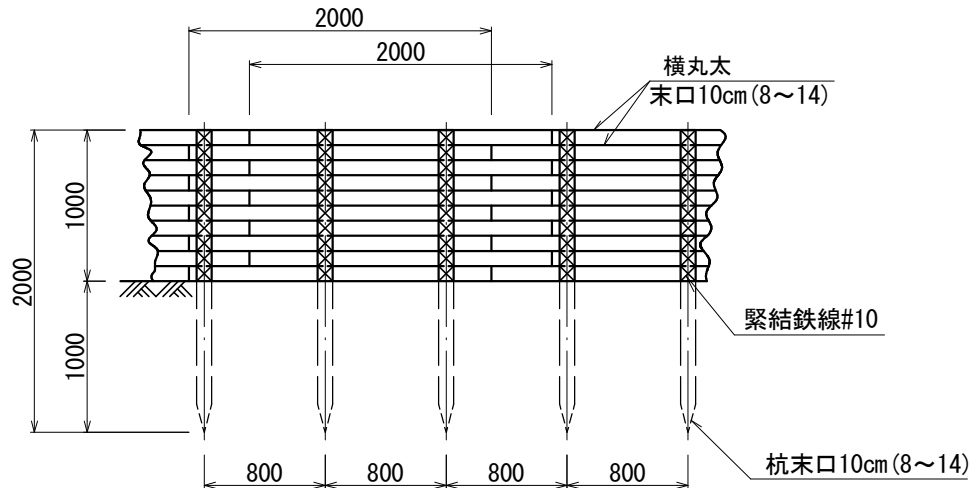
側面図

S=1:50



正面図

S=1:50



材 料 表				10m 当 たり
名 称	形 状 ・ 寸 法	数 量	単 位	備 考
主 杭	末口径0.10m×長さ2.0m	13.0	本	(材積量=0.26 m ³)
控 杭	末口径0.10m×長さ1.0m	6.0	本	(材積量=0.06 m ³)
横 木	末口径0.10m×長さ2.0m	50.0	本	(材積量=1.00 m ³)
鉄 線	#10 290m×0.062kg/m	17.98	kg	130ヶ所×2m=206m (2爪挿) 6ヶ所×5m=30m

図面番号

8-3

縮 尺

図 示