

愛鷹山地区造林(地拵外5)請負事業【R7補正翌債・強靱化】

事業実施箇所位置図 1:20,000 1枚

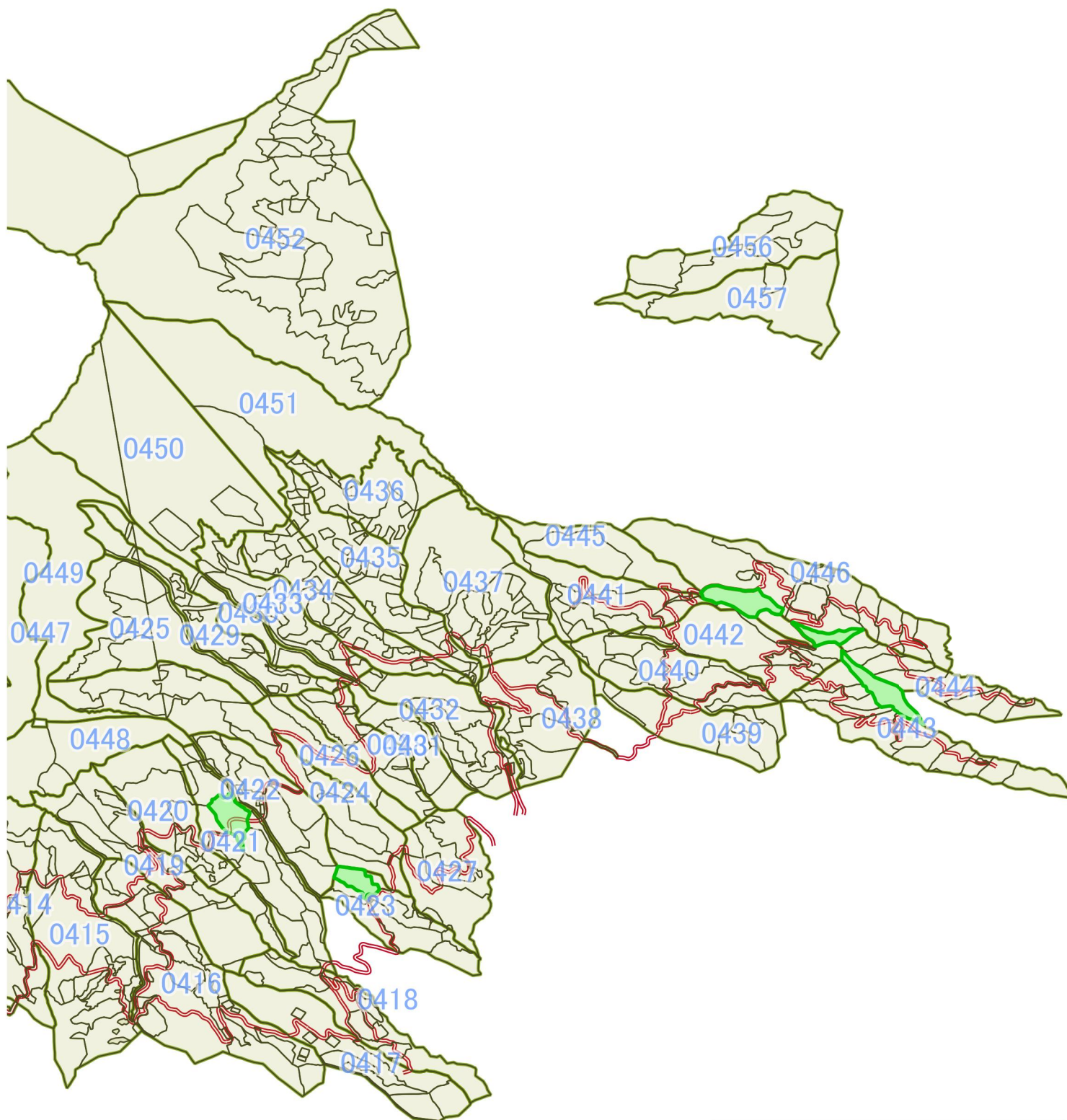
事業実施箇所位置図 1:5,000 5枚

静岡森林管理署

愛鷹山地区造林（地拵外5）請負事業【R7補正翌債・強靱化】

請負箇所位置図

静岡県沼津市足高 愛鷹山国有林 4 2 3 い1林小班外



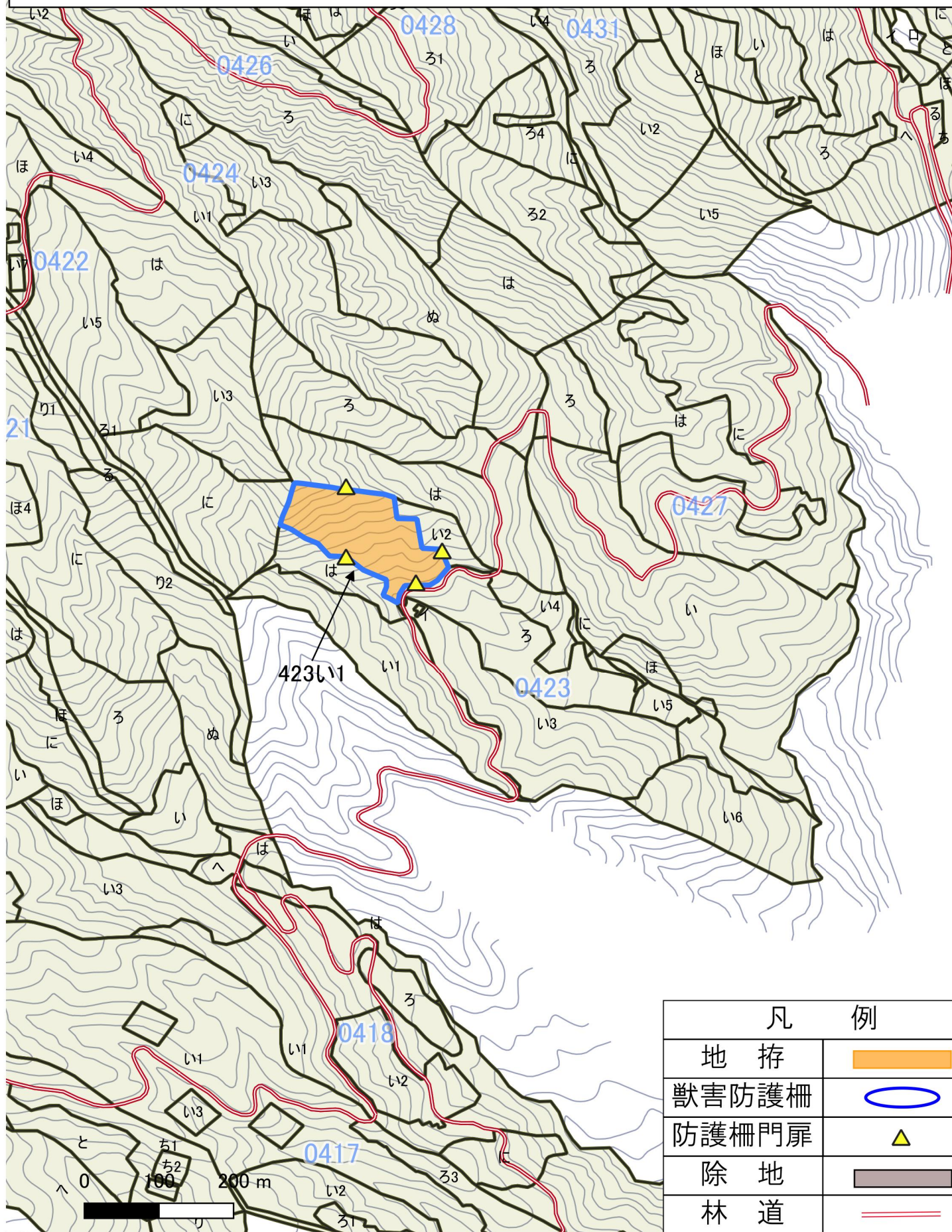
凡	例
事業区域	

# 愛鷹山地区地区造林（地拵外5）請負事業【R7補正翌債・強靱化】

## 請負箇所位置図

静岡県沼津市足高 愛鷹山国有林 4 2 3 い1林小班外

1/5,000

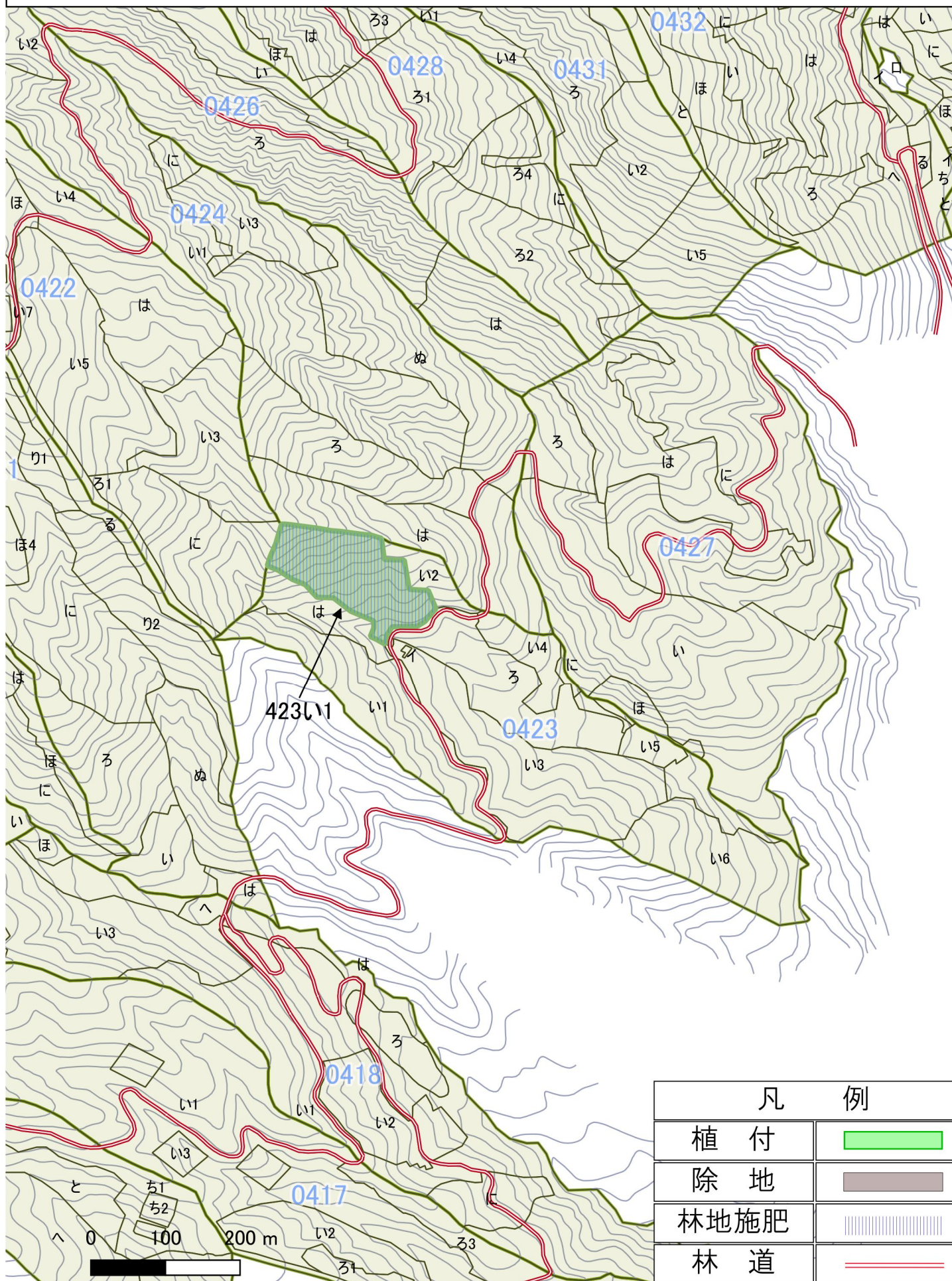


愛鷹山地区地区造林（地拵外5）請負事業 【R7補正翌債・強靱化】

請負箇所位置図

静岡県沼津市足高 愛鷹山国有林 4 2 3 い1林小班外

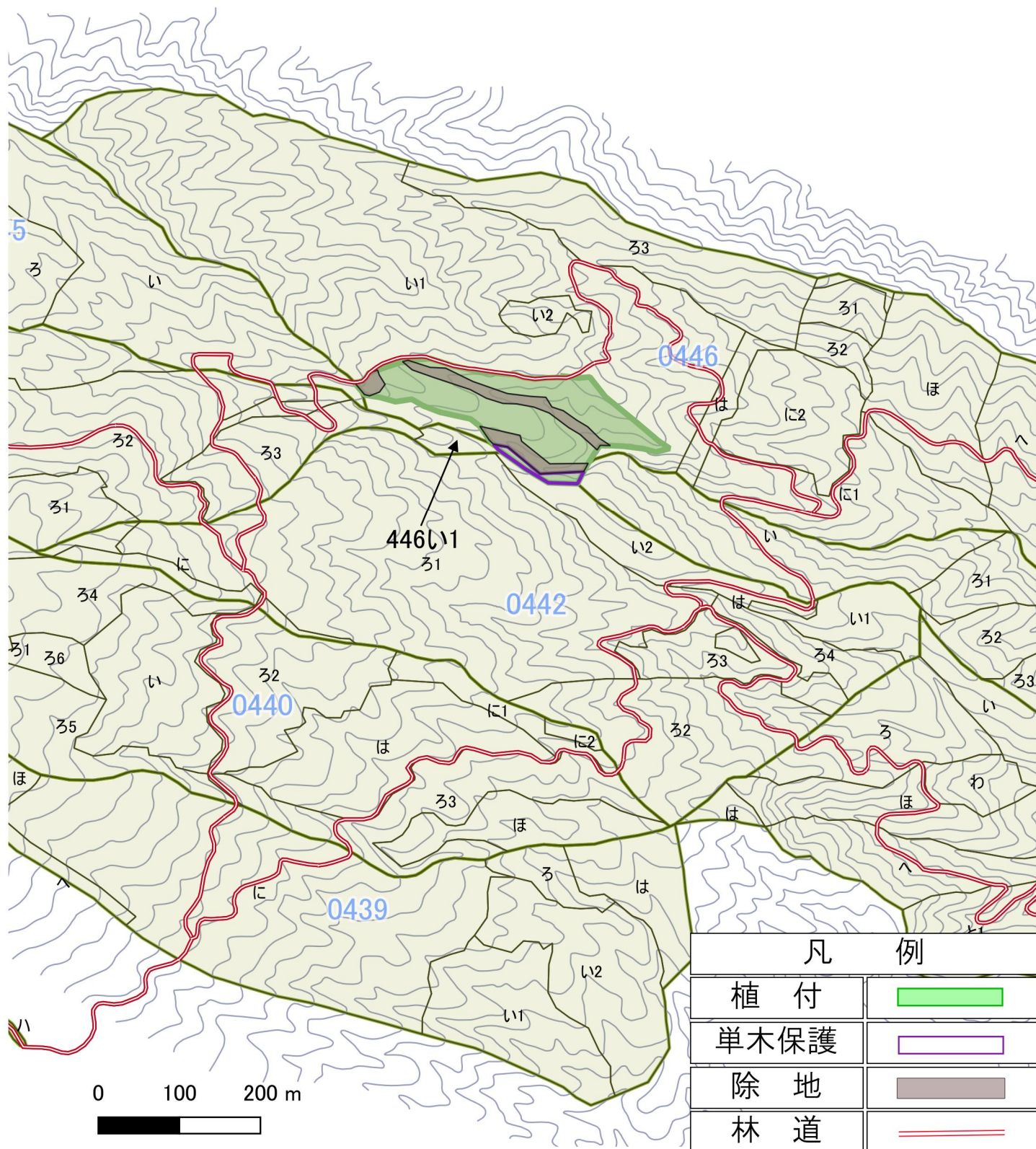
1/5,000



愛鷹山地区地区造林（地拵外5）請負事業 【R7補正翌債・強靱化】

請負箇所位置図

静岡県沼津市足高 愛鷹山国有林 4 2 3 い1林小班外

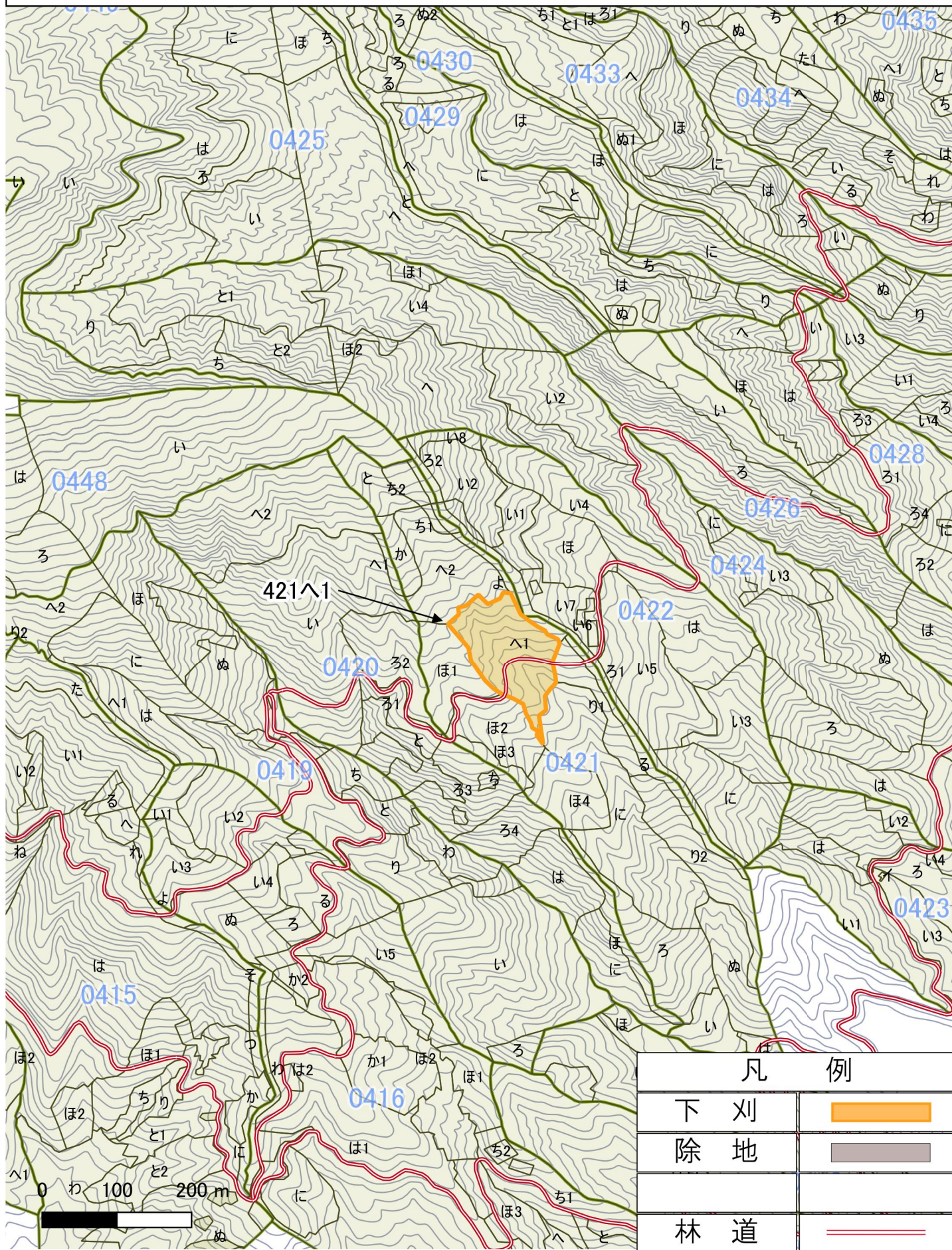


# 愛鷹山地区地区造林（地拵外5）請負事業【R7補正翌債・強靱化】

## 請負箇所位置図

静岡県沼津市足高 愛鷹山国有林 4 2 3 い1林小班外

1/5,000

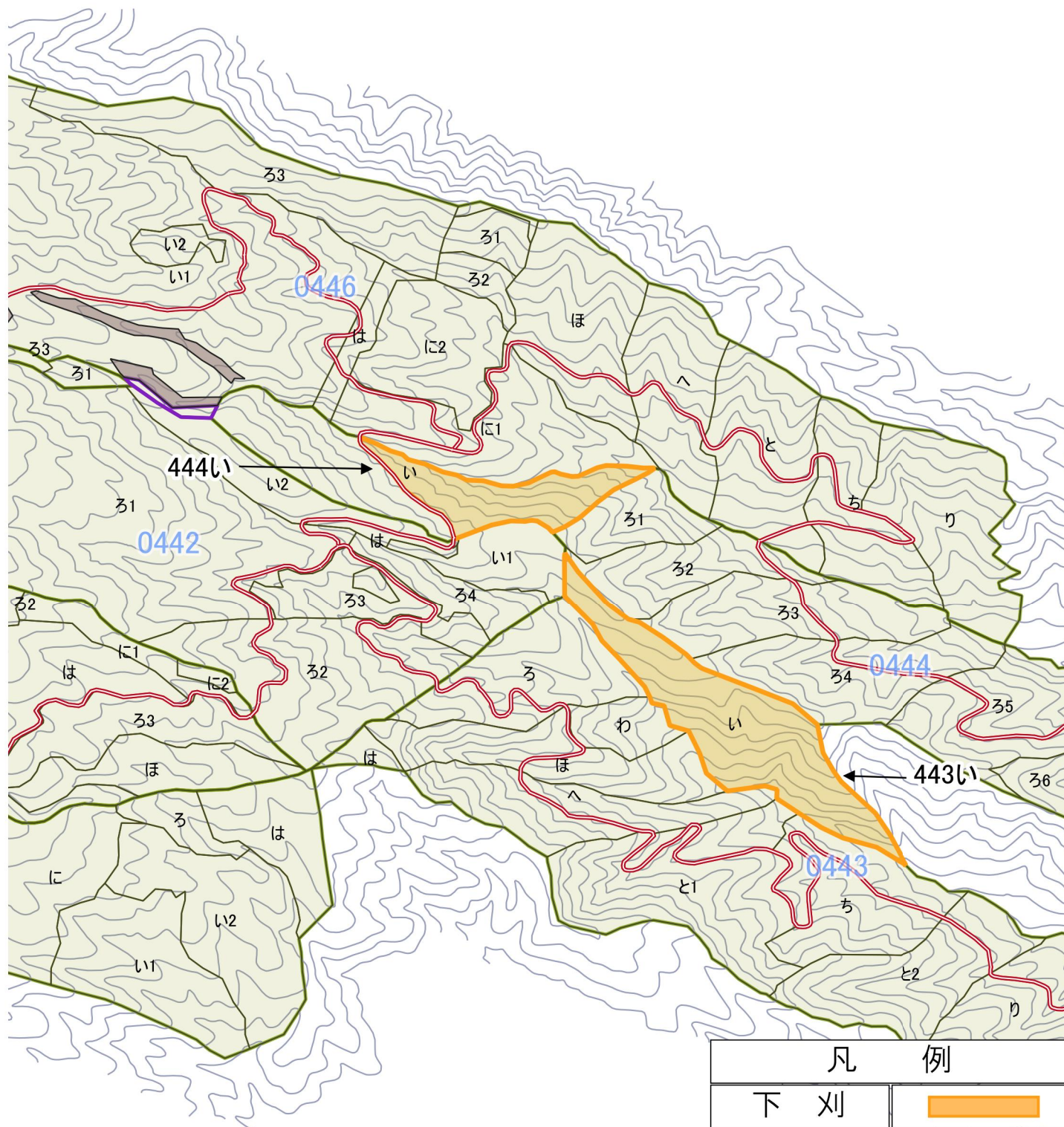


# 愛鷹山地区地区造林（地拵外5）請負事業【R7補正翌債・強靱化】

## 請負箇所位置図



静岡県沼津市足高 愛鷹山国有林 4 2 3 い1林小班外

1/5,000



0 100 200 m



凡 例	
下 刈	
除 地	
林 道	