

令和 5 年度

施工地	静岡県富士宮市栗倉 富士山国有林169い3林小班外								
工事名	表富士地区(市兵衛沢右支流外)復旧治山工事(R5補正)								
設 計 図									
工 種	溪間工	数 量	302.20 ^{m3}	山 腹 安定面積	- ^{HA}	貯砂量	- ^{m3}	現溪床 勾 配	14.0 [%]
集水面積	21.80 ^{HA}	崩壊の 方 位		山腹平均 傾 斜	- ^度	海拔高	1010 ^m ~1070	計 画 勾 配	9.0 [%]
		有林地	- [%]	無林地	- [%]	年間降水量	2,297 ^{mm}	最大日雨量	331 ^{mm}
地質	火山灰砂								
関 東 森 林 管 理 局 静 岡 森 林 管 理 署									

図 面 目 録			
番号	図 面 名	葉 数	
1	表富士地区(市兵衛沢右支流外)復旧治山工事(R5補正)	位 置 図	1
2	市兵衛沢右支流	平 面 図	1
3	〃	溪床縦断面図	1
4	第1号コンクリート谷止工	構 造 図	1
5	〃	床 掘 図	1
6	〃	間 詰 図	1
7	〃	埋 戻 し 図	1
8	第2号コンクリート谷止工	構 造 図	1
9	〃	床 掘 図	1
10	〃	間 詰 図	1
11	〃	埋 戻 し 図	1
12	親シラズ沢支流	平 面 図	1
13	流路工・帯工	詳 細 図	1
14	流路工	縦 断 図	1
15	第1号鋼製組立網床固工	構 造 図	1
16	第1号鋼製かご帯工	構 造 図	1
17	第2号鋼製かご帯工	構 造 図	1
18	流路工	土 工 計 算 図	5
19	丸太残存型枠工	標 準 図	1

位置図

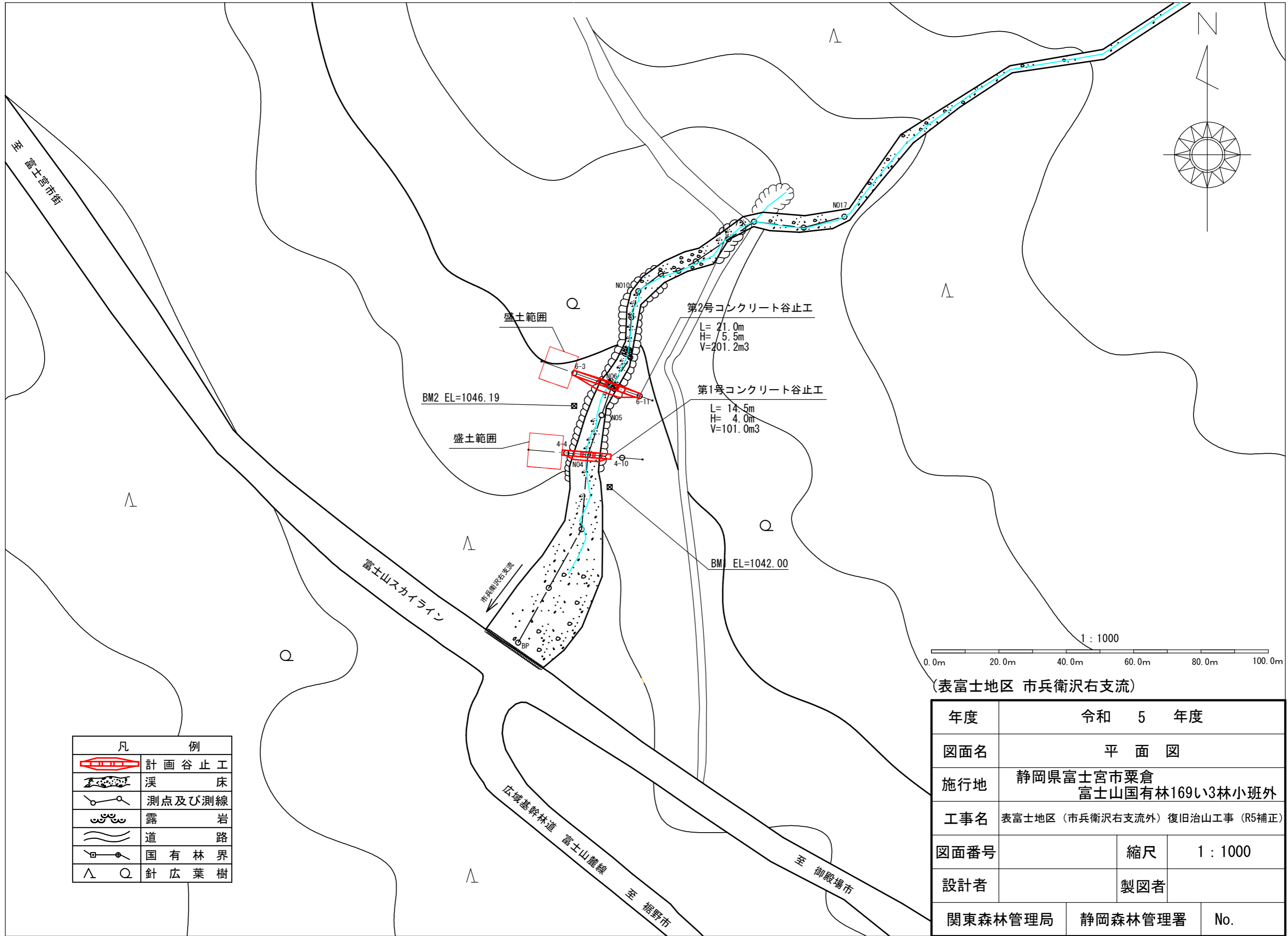
S= 1 : 20,000

施工箇所1 (市兵衛沢右支流)

施工箇所2 (親シラズ沢支流)

(111)	(157)	(165)
ぬ ₁ 157	に ₁ 80	り ₁ 72
ぬ ₂ 157	ほ ₂ 21	ぬ ₂ 92
(114)		ろ ₂ 肝
に ₁ 142	へ ₁ と	
ほ ₁ 178	ち ₁ 157	(169)
へ ₂ 171		い ₂ 95
わ ₁ 171	(161)	わ ₁ 98
	は ₁ 165	よ ₁ 150
	は ₂ 165	
(117)	(181)	に ₁ 56
へ ₁ 187		ら ₁ 45
へ ₂ 187		なら ₁ 72
	ほ ₁ 120	
	へ ₁ 160	
	ち ₁ 175	

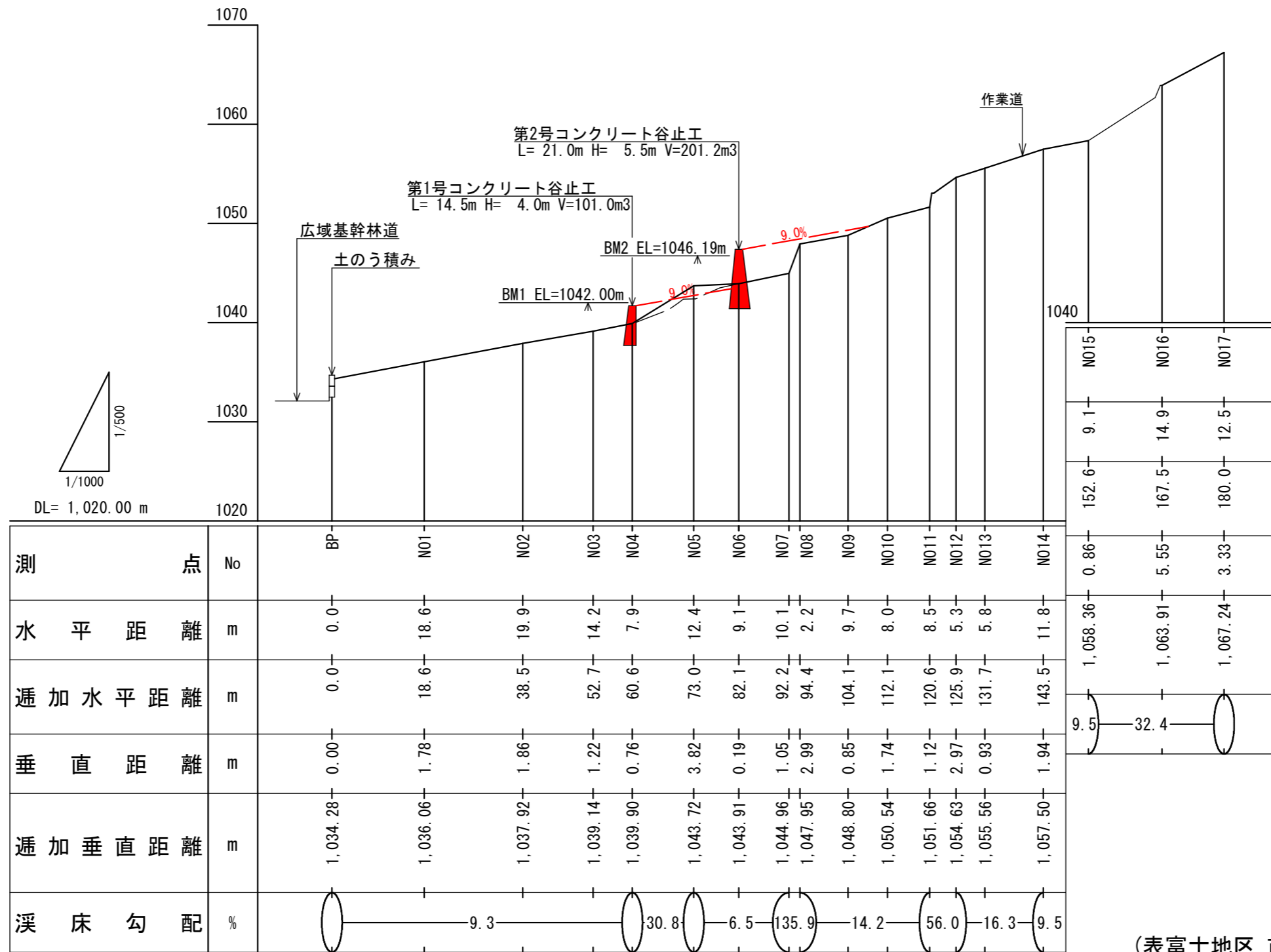
年度	令和5年度		
図面名	位置図		
施工地	静岡県富士宮市粟倉 富士山国有林169い3林小班外		
工事名	表富士地区(市兵衛沢右支流外)復旧治山工事(R5補正)		
図面番号	縮尺	1 : 20000	
設計者	製図者		
関東森林管理局	静岡森林管理署	NO.	



凡	例
	計画谷止工
	溪床
	測点及び測線
	露岩
	道路
	国有林界
	針広葉樹

(表富士地区 市兵衛沢右支流)

年度	令和 5 年度		
図面名	平面図		
施行地	静岡県富士宮市栗倉 富士山国有林169ㄨ3林小班外		
工事名	表富士地区(市兵衛沢右支流外)復旧治山工事(R5補正)		
図面番号	縮尺	1 : 1000	
設計者	製図者		
関東森林管理局	静岡森林管理署	No.	



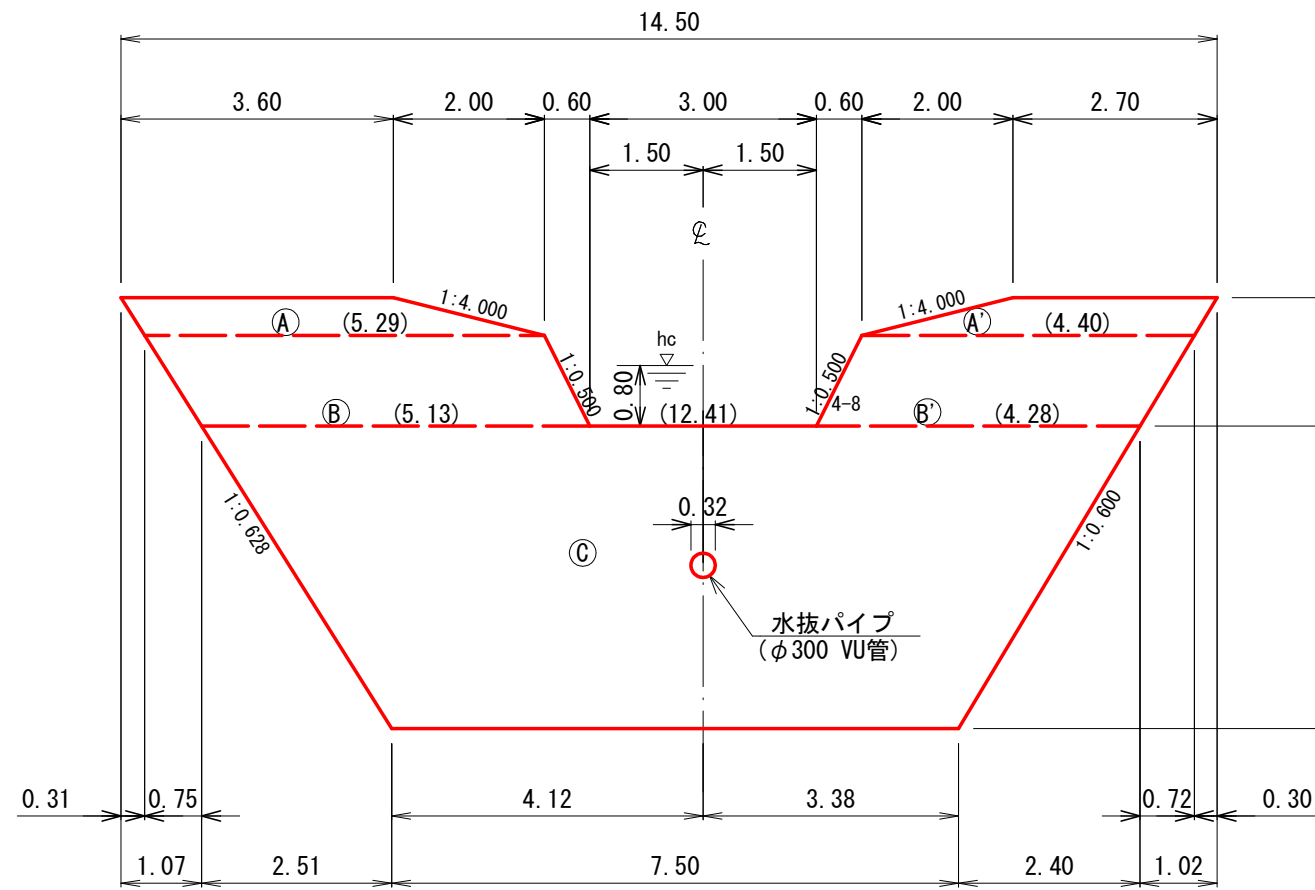
測点	No	BP	N01	N02	N03	N04	N05	N06	N07	N08	N09	N010	N011	N012	N013	N014
水平距離	m	0.0	18.6	19.9	14.2	7.9	12.4	9.1	10.1	2.2	9.7	8.0	8.5	5.3	5.8	11.8
通加水平距離	m	0.0	18.6	38.5	52.7	60.6	73.0	82.1	92.2	94.4	104.1	112.1	120.6	125.9	131.7	143.5
垂直距離	m	0.00	1.78	1.86	1.22	0.76	3.82	0.19	1.05	2.99	0.85	1.74	1.12	2.97	0.93	1.94
通加垂直距離	m	1,034.28	1,036.06	1,037.92	1,039.14	1,039.90	1,043.72	1,043.91	1,044.96	1,047.95	1,048.80	1,050.54	1,051.66	1,054.63	1,055.56	1,057.50
溪床勾配	%		9.3			30.8	6.5	135.9	14.2	56.0	16.3	9.5				

(表富士地区 市兵衛沢右支流)

年度	令和 5 年度		
図面名	溪床縦断面図		
施行地	静岡県富士宮市栗倉 富士山国有林169ㄨ3林小班外		
工事名	表富士地区 (市兵衛沢右支流外) 復旧治山工事 (R5補正)		
図面番号	縮尺	1 : 500 1 : 1,000	
設計者	製図者		
関東森林管理局	静岡森林管理署	No.	

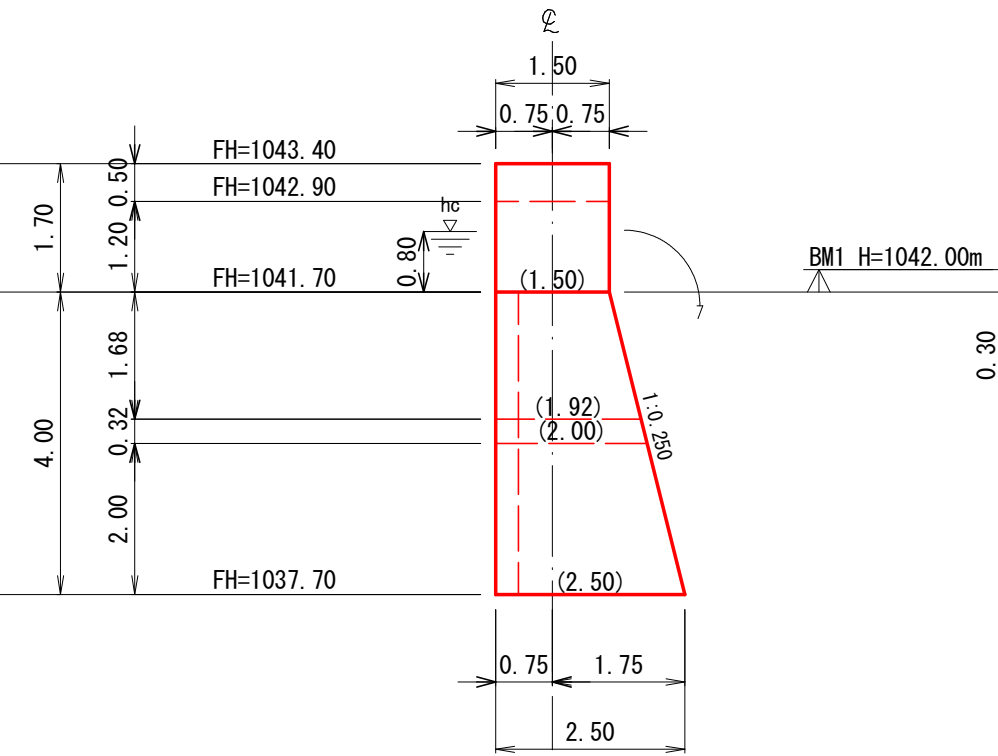
正面図

No. 4 GH=1, 039. 90

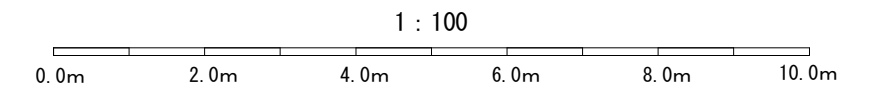
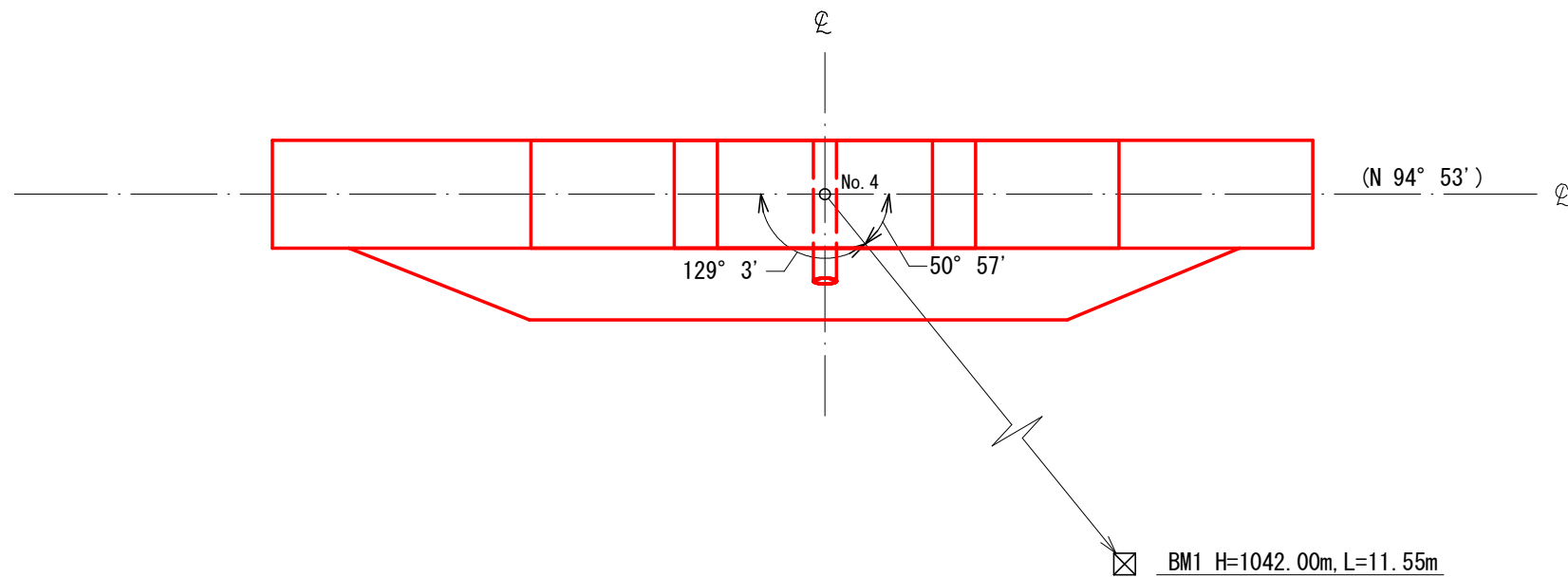


断面図

(4型)



平面図



種別	数量	単位	摘要
コンクリート	101 0	m ³	18-8-40BB
型枠	111 8	m ²	丸木残存型枠
"	4 0	m ²	普通型枠
水抜管	2 0	m	塩化ビニール管 内径300mm, 外径318mm
堤名板	1 0	枚	0.30×0.40 軽合金又は石材

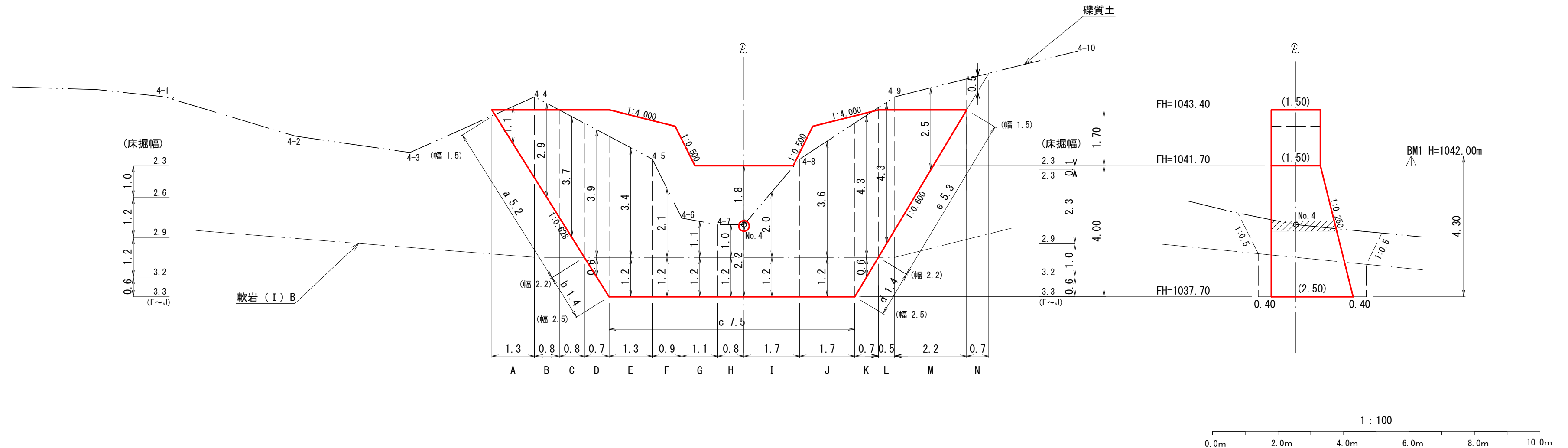
(表富士地区 市兵衛沢右支流)

年度	令和 5 年度		
図面名	第1号コンクリート谷止工構造図		
施行地	静岡県富士宮市粟倉 富士山国有林169い3林小班外		
工事名	表富士地区 (市兵衛沢右支流外) 復旧治山工事 (R5補正)		
図面番号	縮尺	1 : 100	
設計者	製図者		
関東森林管理局	静岡森林管理署	No.	

正面図

No. 4 GH=1,039.90

断面図



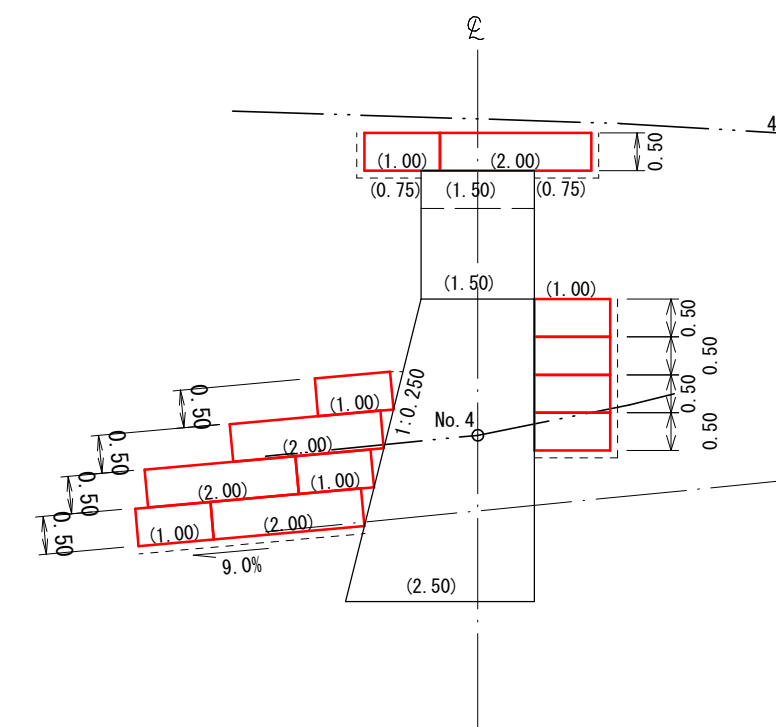
第1号コンクリート谷止工数量表

種別	数量	単位	摘要
岩掘削	32	m ³	軟岩(I)B
土砂掘削	173	m ³	礫質土
掘削面整形	25 3	m ²	軟岩(I)B
掘削面整形	19 4	m ²	礫質土
岩盤清掃	25 3	m ²	軟岩(I)B

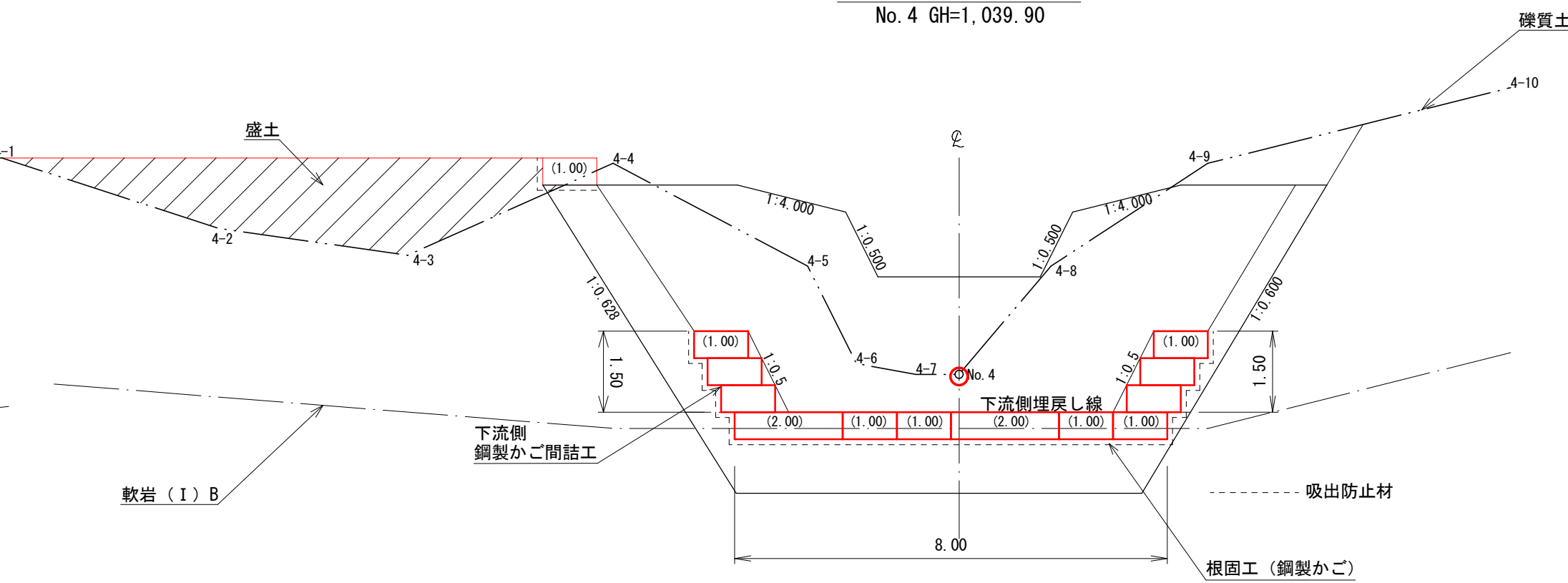
(表富士地区 市兵衛沢右支流)

年度	令和 5 年度		
図面名	第1号コンクリート谷止工床掘削		
施行地	静岡県富士宮市粟倉 富士山国有林169い3林小班外		
工事名	表富士地区(市兵衛沢右支流外)復旧治山工事(R5補正)		
図面番号	縮尺	1:100	
設計者	製図者		
関東森林管理局	静岡森林管理署	No.	

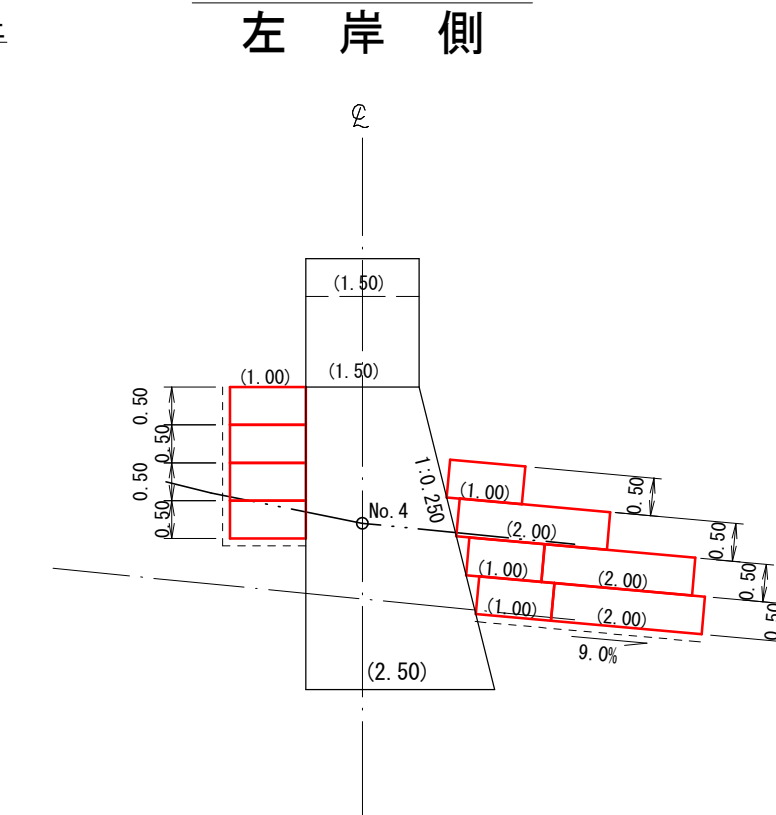
断面図
右岸側



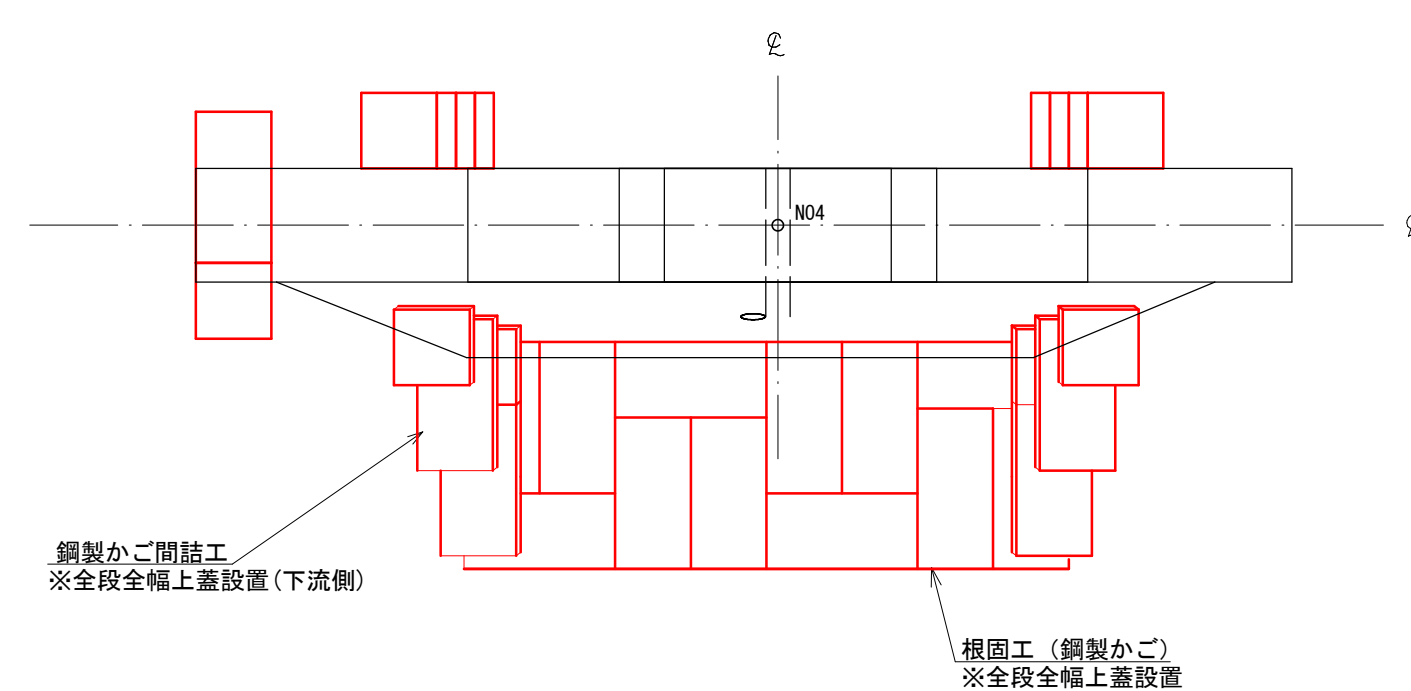
下流側
No. 4 GH=1,039.90



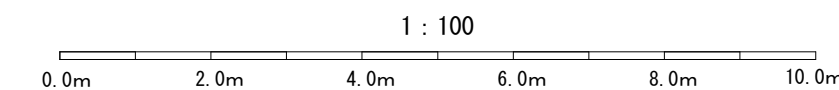
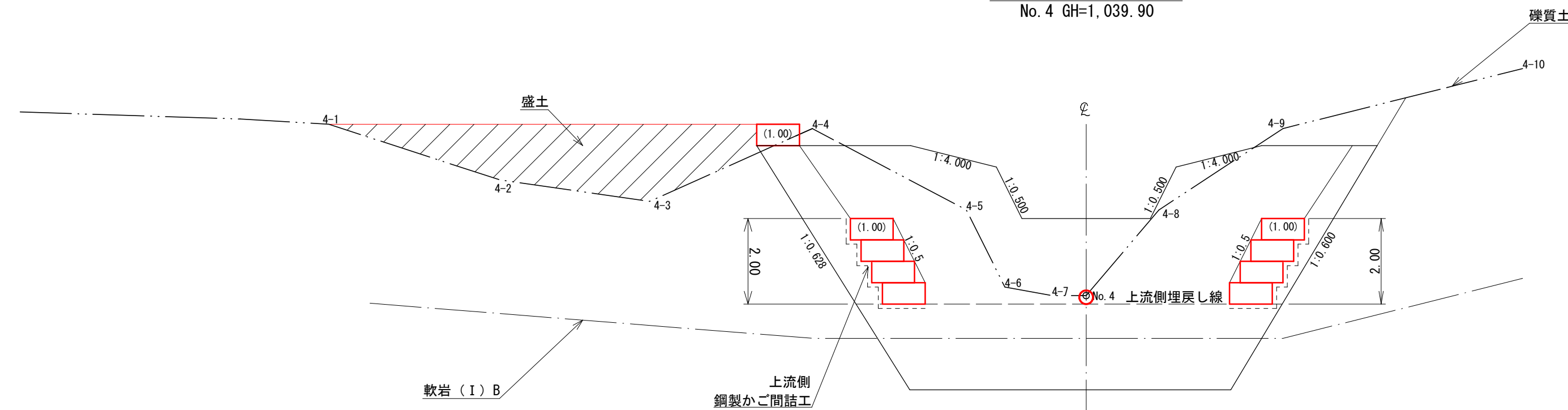
断面図
左岸側



平面図



上流側
No. 4 GH=1,039.90



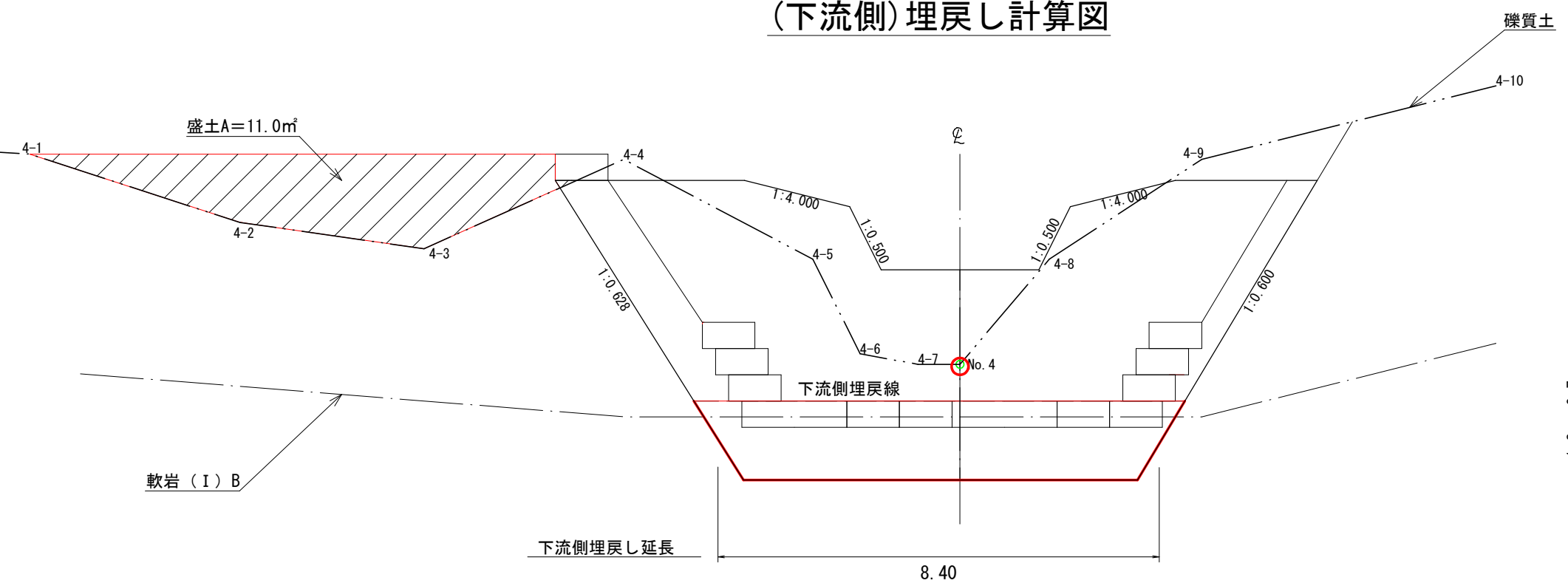
第1号コンクリート谷止工 数量表

種別	数量	単位	摘要
根固工 (鋼製かご)	24 0	m	省力化かご
鋼製かご間詰工	23 0	m	省力化かご

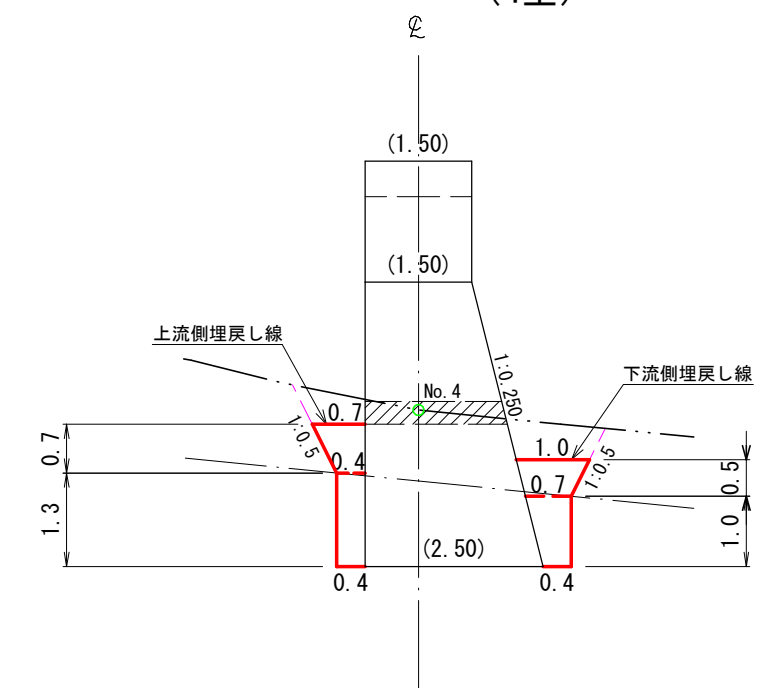
(表富士地区 市兵衛沢右支流)

年度	令和 5 年度	
図面名	第1号コンクリート谷止工間詰図	
施行地	静岡県富士宮市粟倉 富士山国有林169い3林小班外	
工事名	表富士地区 (市兵衛沢右支流外) 復旧治山工事 (R5補正)	
図面番号	縮尺	1:100
設計者	製図者	
関東森林管理局	静岡森林管理署	No.

(下流側)埋戻し計算図

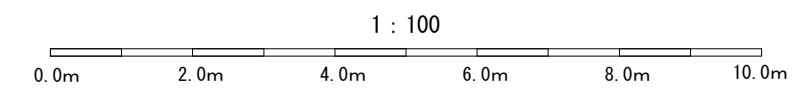


断面図
(4型)

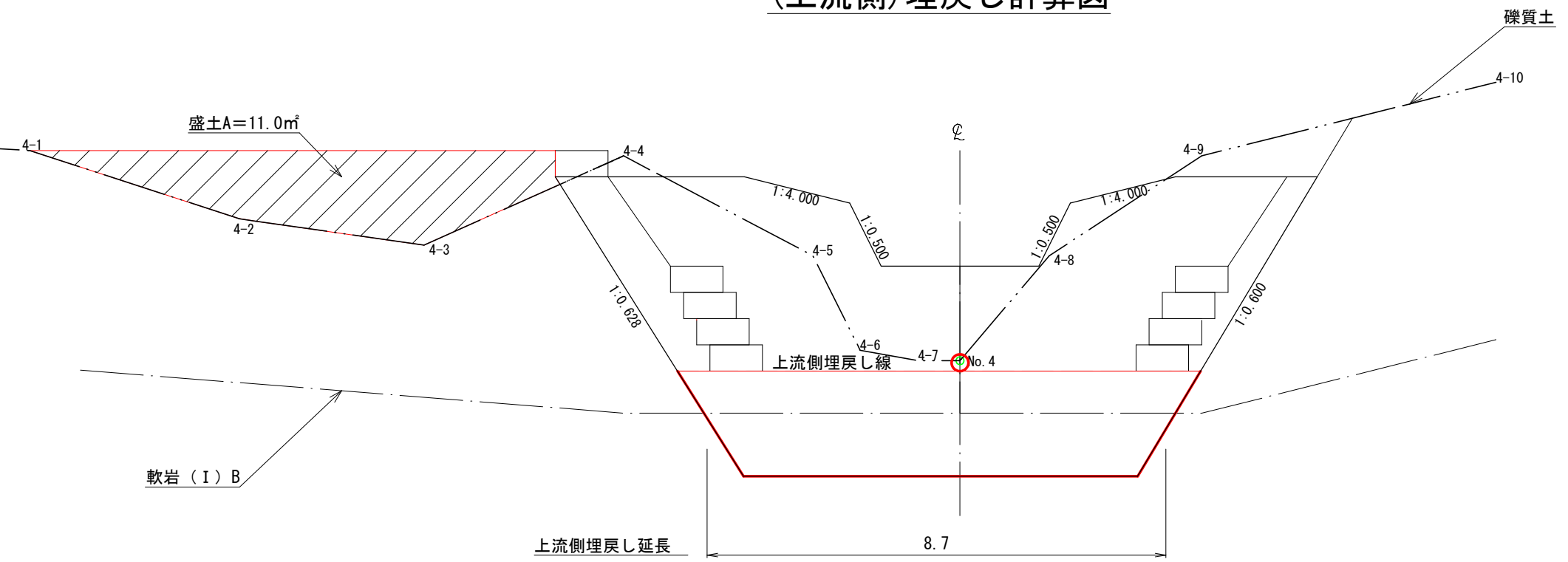


第1号コンクリート谷止工数量表

種別	数量	単位	摘要
埋戻し土量	130	m³	
盛土	550	m³	



(上流側)埋戻し計算図



(表富士地区 市兵衛沢右支流)

年度	令和 5 年度		
図面名	第1号コンクリート谷止工埋戻し図		
施行地	静岡県富士宮市粟倉 富士山国有林169い3林小班外		
工事名	表富士地区 (市兵衛沢右支流外) 復旧治山工事 (R5補正)		
図面番号	縮尺	1:100	
設計者	製図者		
関東森林管理局	静岡森林管理署	No.	

正面図

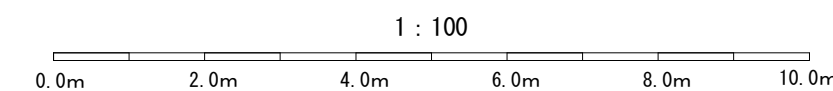
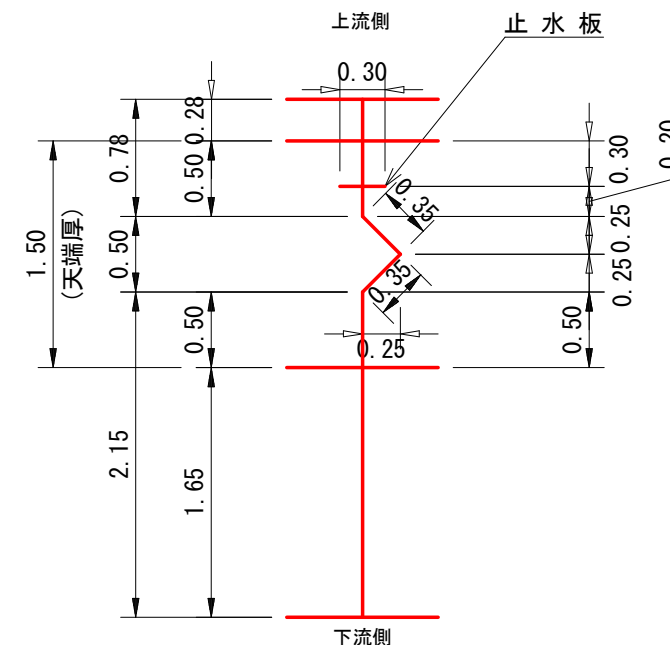
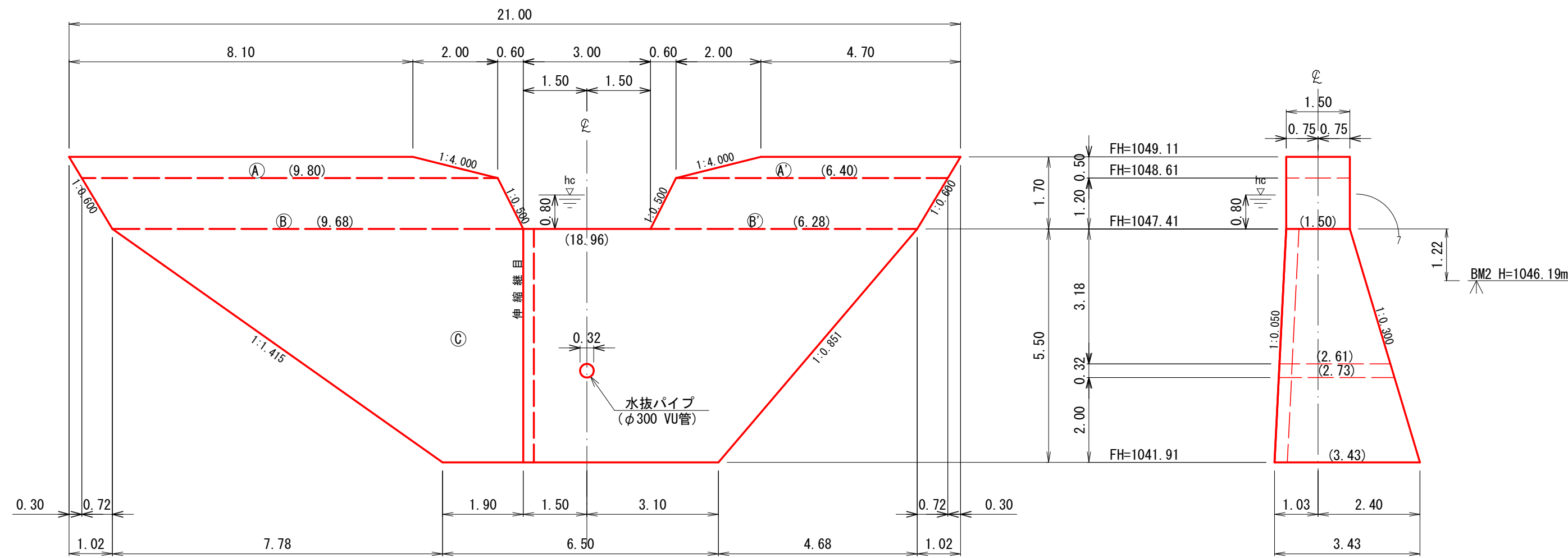
No. 6 GH=1, 043. 91

断面図

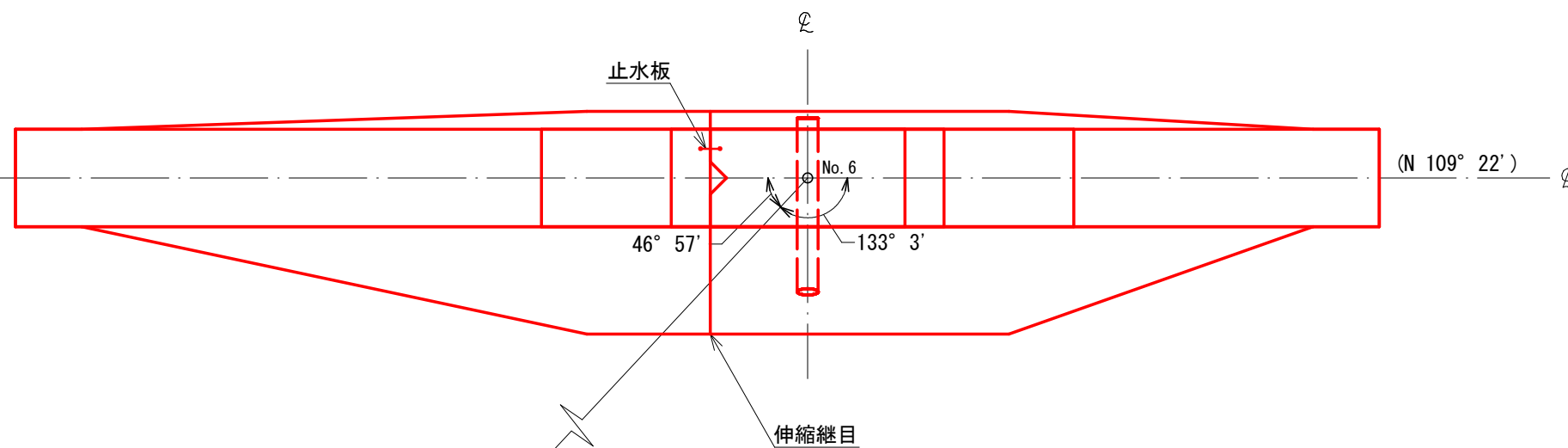
(4型)

伸縮継目詳細図

S=1:50



平面図



BM2 H=1046.19m, L=12.58m

第2号コンクリート谷止工 数量表

種別	数量	単位	摘要
コンクリート	201	2 m ³	18-8-40BB
型枠	196	3 m ²	丸木残存型枠
"	18	7 m ²	普通型枠
水抜管	3	0 m	塩化ビニール管 内径300mm, 外径318mm
伸縮継目	14	7 m ²	樹脂発泡体, 厚さ10mm
止水板	5	5 m	CC300×7mm
堤名板	1	0 枚	0.30×0.40 軽合金又は石材

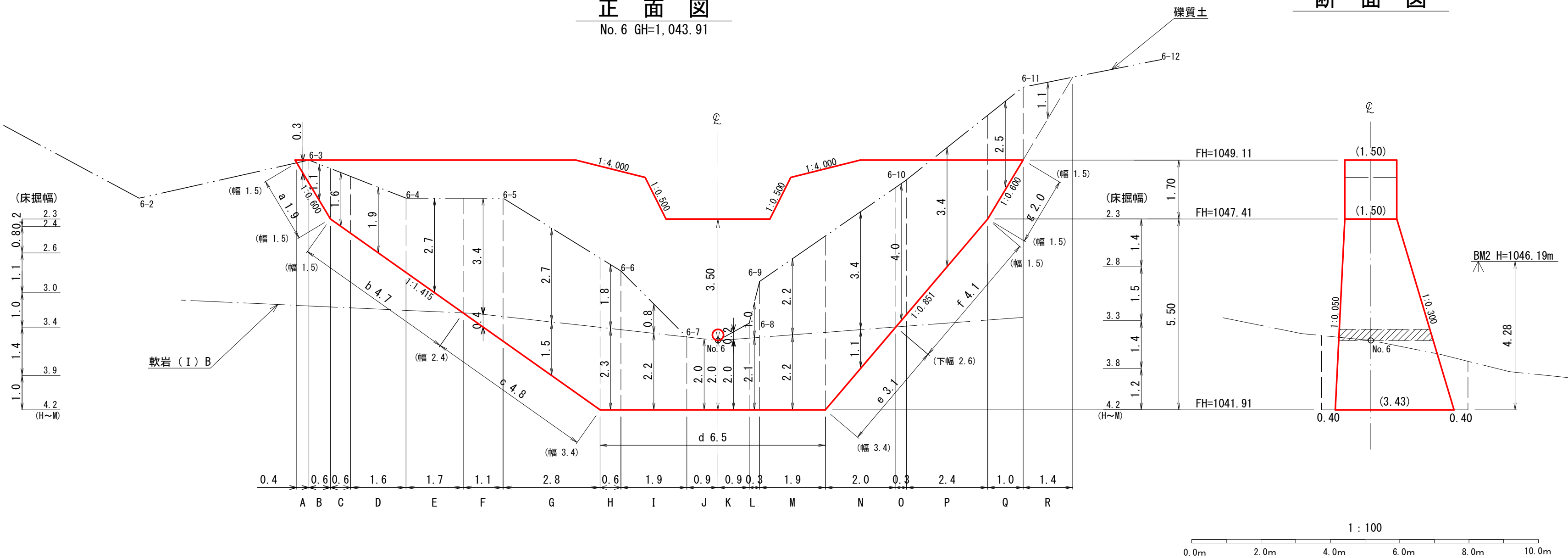
(表富士地区 市兵衛沢右支流)

年度	令和 5 年度	
図面名	第2号コンクリート谷止工構造図	
施行地	静岡県富士宮市粟倉 富士山国有林169い3林小班外	
工事名	表富士地区 (市兵衛沢右支流外) 復旧治山工事 (R5補正)	
図面番号	縮尺	1 : 100
設計者	製図者	
関東森林管理局	静岡森林管理署	No.

正面図

No. 6 GH=1,043.91

断面図



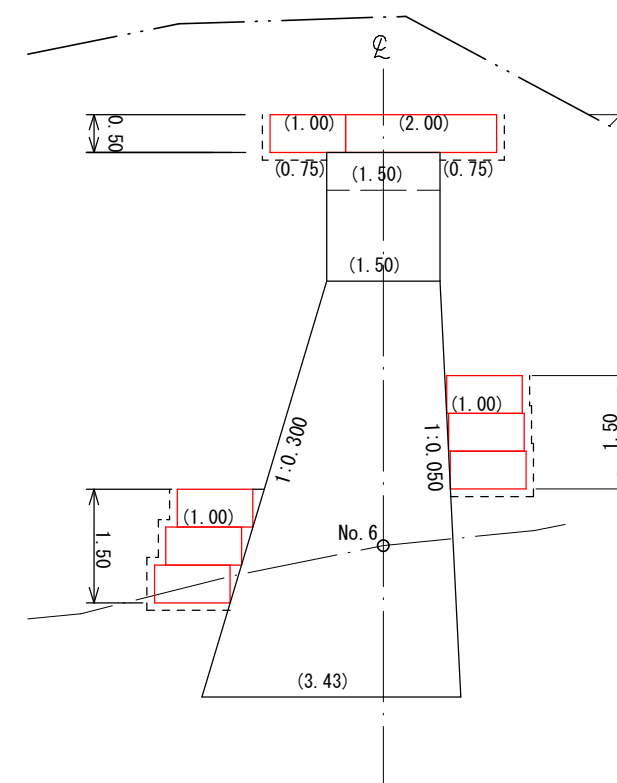
第2号コンクリート谷止工数量表

種別	数量	単位	摘要
岩掘削	85	m ³	軟岩(I)B
土砂掘削	225	m ³	礫質土
掘削面整形	45	3 m ²	軟岩(I)B
掘削面整形	23	4 m ²	礫質土
岩盤清掃	45	3 m ²	軟岩(I)B

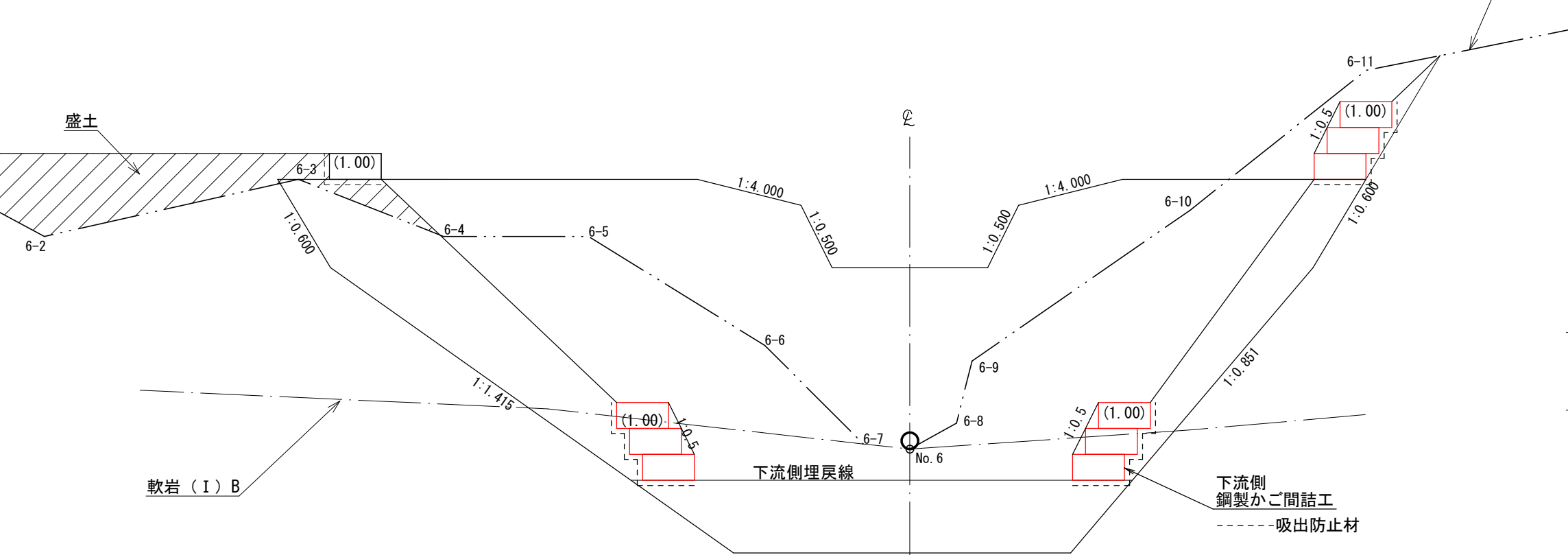
(表富士地区 市兵衛沢右支流)

年度	令和 5 年度		
図面名	第2号コンクリート谷止工床掘削		
施行地	静岡県富士宮市粟倉 富士山国有林169い3林小班外		
工事名	表富士地区(市兵衛沢右支流外)復旧治山工事(R5補正)		
図面番号	縮尺	1:100	
設計者	製図者		
関東森林管理局	静岡森林管理署	No.	

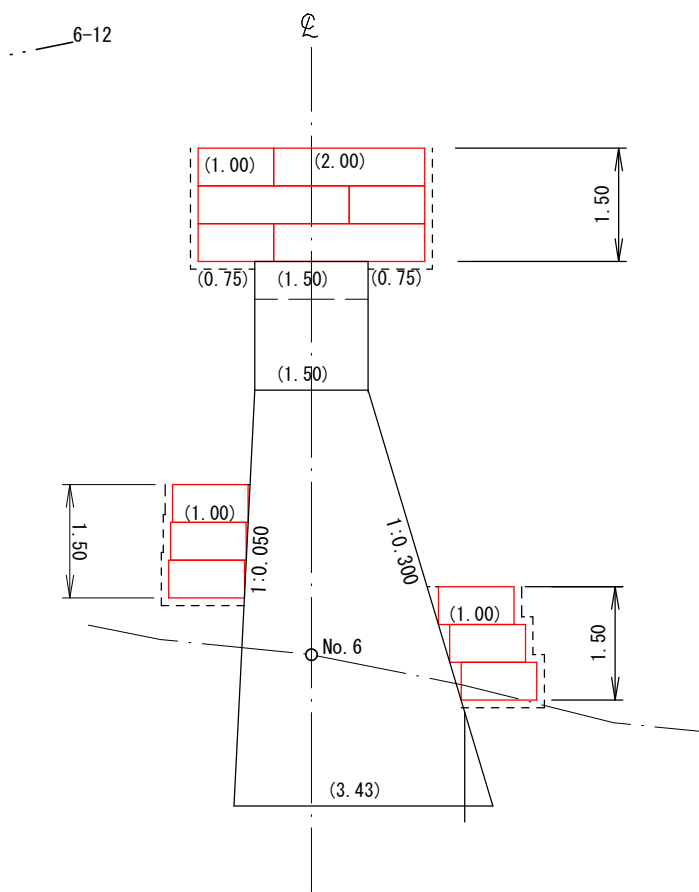
断面図
右岸側



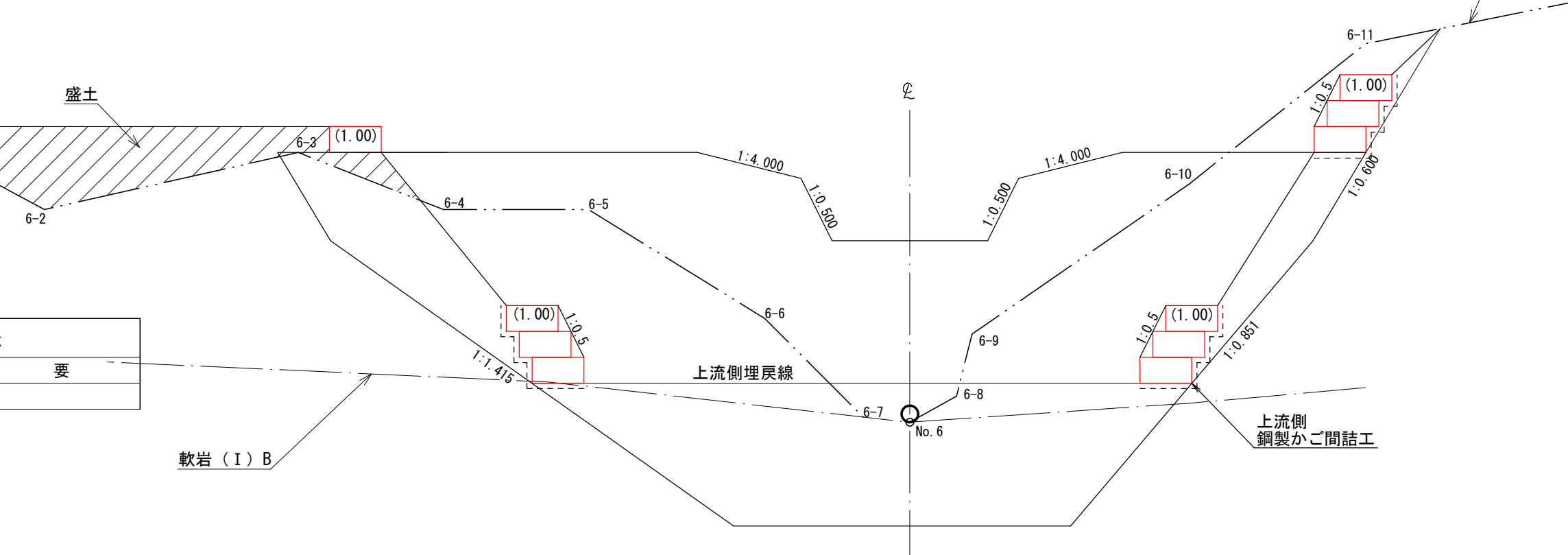
下流側
No. 6 GH=1,043.91



断面図
左岸側



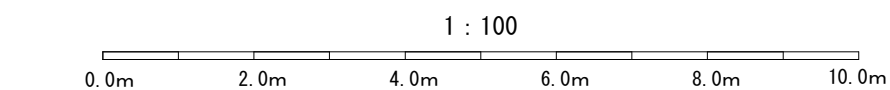
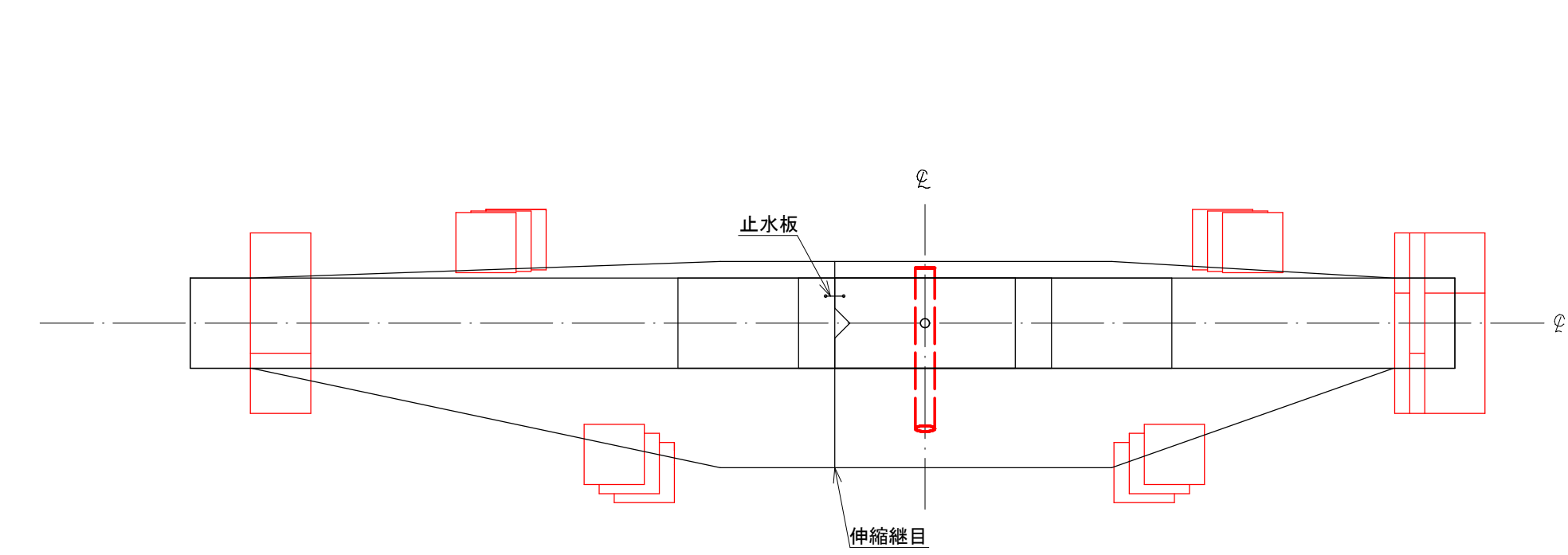
上流側
No. 6 GH=1,043.91



第2号コンクリート谷止工 数量表

種別	数量	単位	摘要
鋼製かご間詰工	240	m	省力化かご

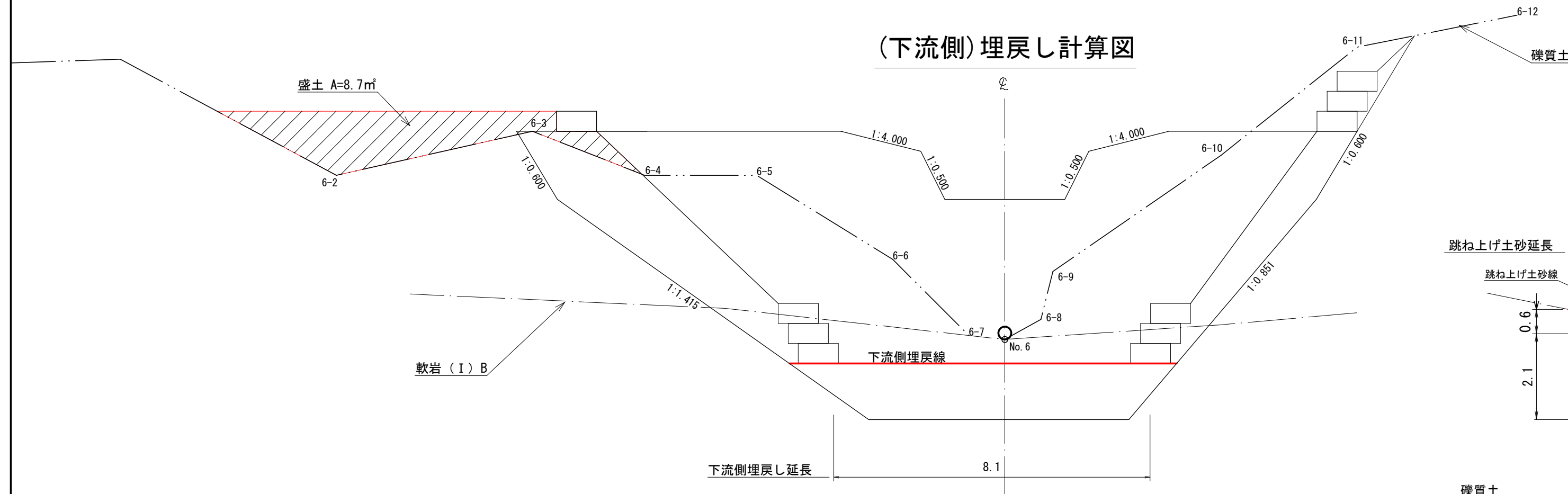
平面図



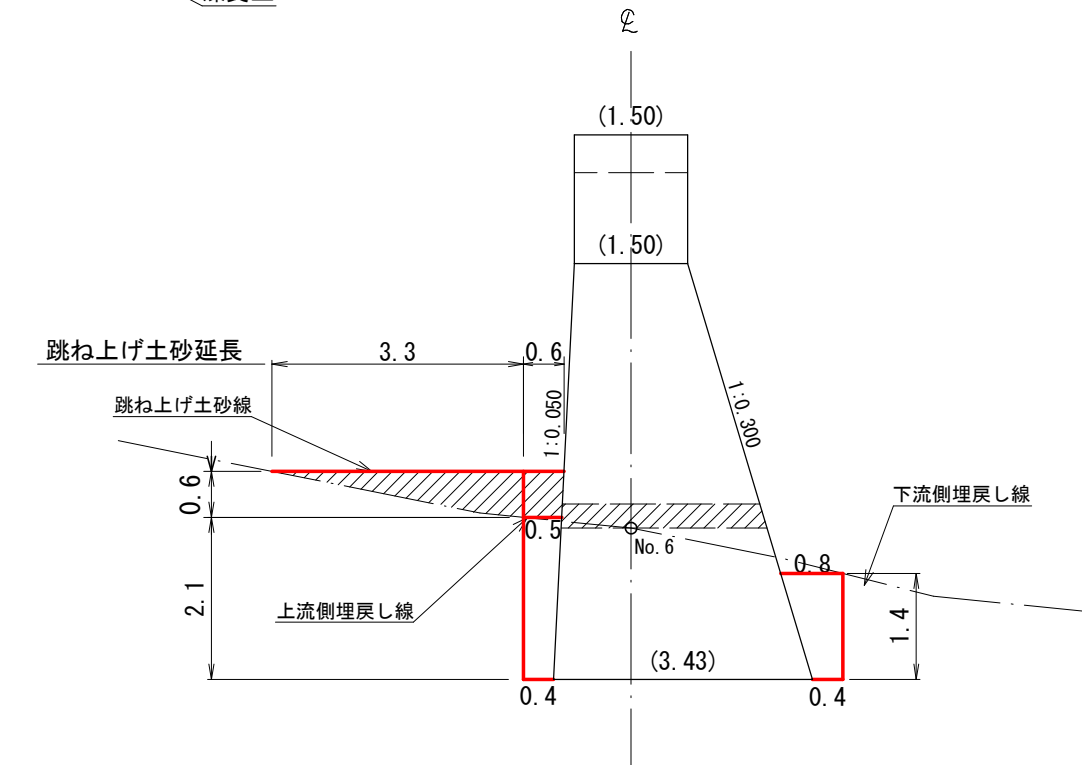
(表富士地区 市兵衛沢右支流)

年度	令和 5 年度	
図面名	第2号コンクリート谷止工間詰図	
施行地	静岡県富士宮市粟倉 富士山国有林169い3林小班外	
工事名	表富士地区(市兵衛沢右支流外)復旧治山工事(R5補正)	
図面番号	縮尺	1:100
設計者	製図者	
関東森林管理局	静岡森林管理署	No.

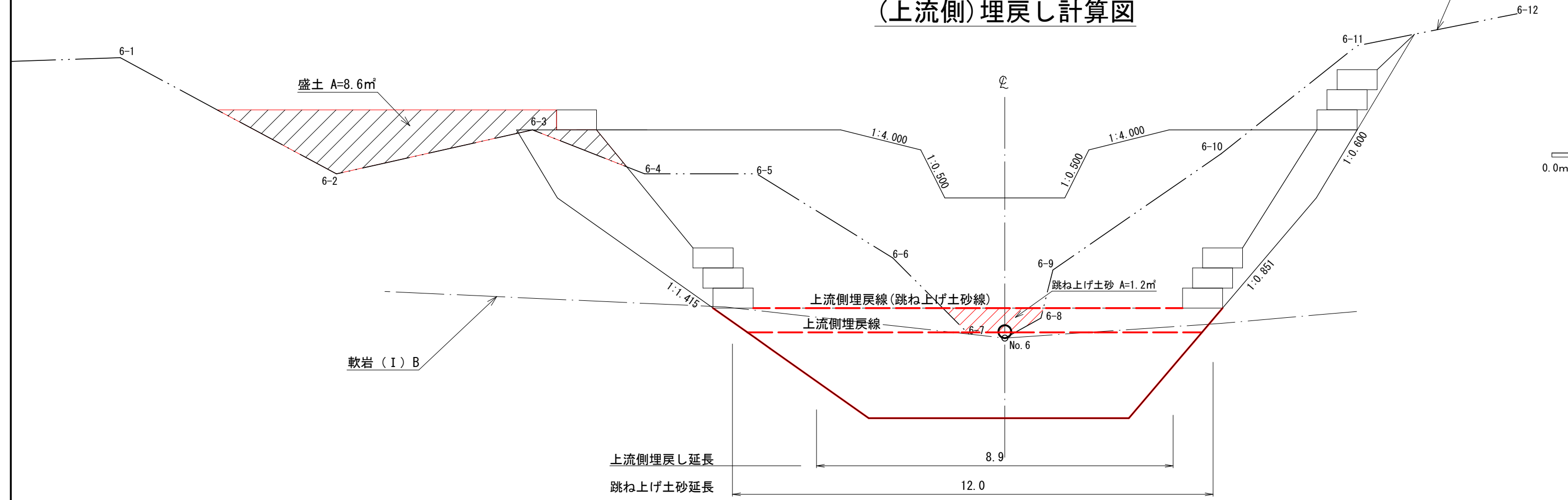
(下流側)埋戻し計算図



断面図
(4型)

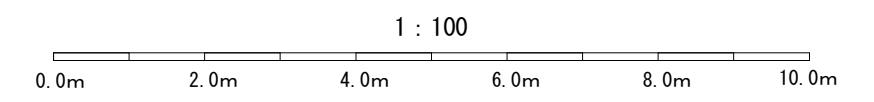


(上流側)埋戻し計算図



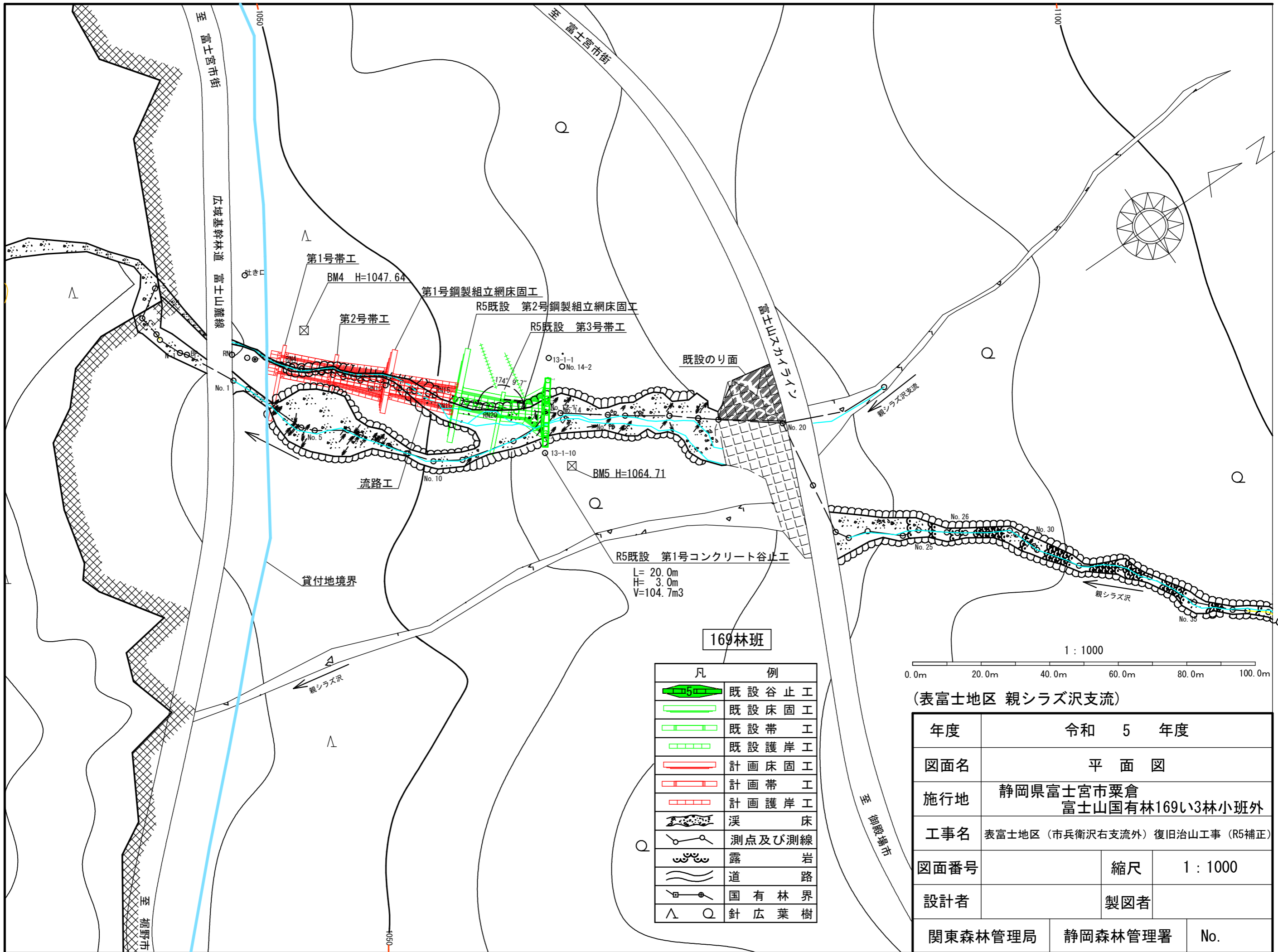
第2号コンクリート谷止工数量表

種別	数量	単位	摘要
埋戻し土量	21	m ³	
盛土	43	m ³	



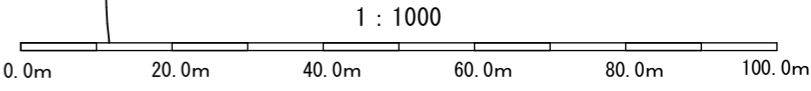
(表富士地区 市兵衛沢右支流)

年度	令和 5 年度		
図面名	第2号コンクリート谷止工埋戻し図		
施行地	静岡県富士宮市粟倉 富士山国有林169い3林小班外		
工事名	表富士地区 (市兵衛沢右支流外) 復旧治山工事 (R5補正)		
図面番号	縮尺	1 : 100	
設計者	製図者		
関東森林管理局	静岡森林管理署	No.	



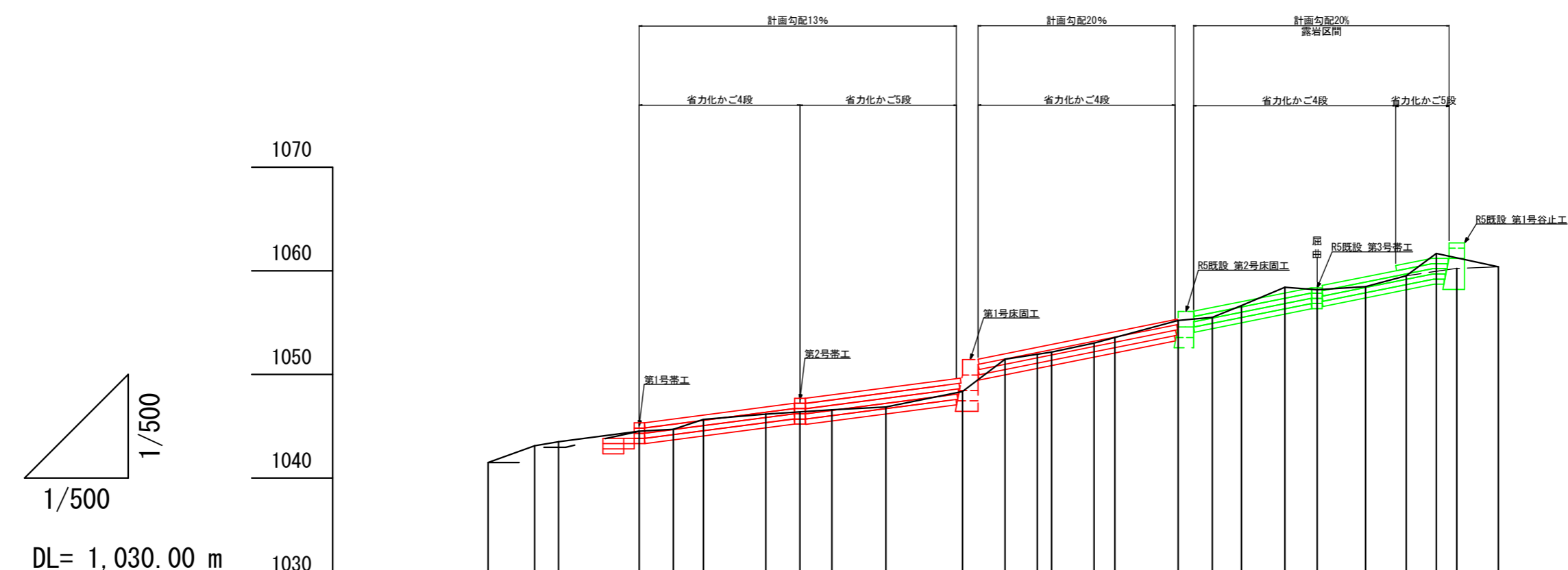
169林班

凡	例	
		既設谷止工
		既設床固工
		既設帯工
		既設護岸工
		計画床固工
		計画帯工
		計画護岸工
		溪床
		測点及び測線
		露岩
		道路
		国有林界
		針広葉樹



(表富士地区 親シラス沢支流)

年度	令和 5 年度		
図面名	平面図		
施行地	静岡県富士宮市栗倉 富士山国有林169㉔3林小班外		
工事名	表富士地区 (市兵衛沢右支流外) 復旧治山工事 (R5補正)		
図面番号	縮尺	1 : 1000	
設計者	製図者		
関東森林管理局	静岡森林管理署	No.	



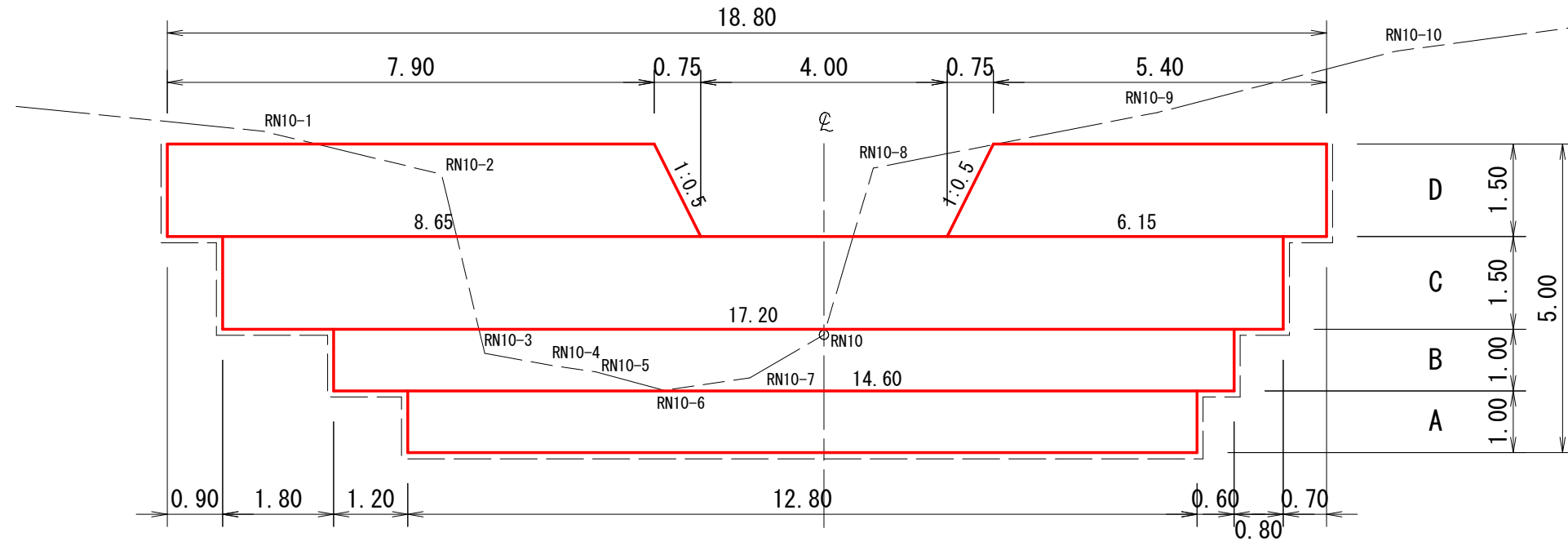
測点	No	RN1	RN2	RN3	RN4	RN5	RN6	RN7	RN7-1	RN8	RN9	RN10	RN11	RN12	RN13	RN14	RN15	RN16	RN17	RN18	RN19	RN20	RN21	RN22	RN23	No. 13-1	No. 14
水平距離	m	0.0	4.5	2.3	7.8	3.3	2.9	6.0	3.3	3.1	5.2	7.4	4.1	3.1	1.4	4.1	2.0	6.1	3.3	2.8	4.2	3.1	4.7	3.9	2.9	2.1	4.0
透加水平距離	m	0.0	4.5	6.8	14.6	17.9	20.8	26.8	30.1	33.2	38.4	45.8	49.9	53.0	54.4	58.5	60.5	66.6	69.9	72.7	76.9	80.0	84.7	88.6	91.5	93.6	97.6
垂直距離	m	0.00	1.62	0.39	1.02	0.18	0.96	0.50	0.22	0.21	0.27	1.50	3.12	-1.47	2.15	0.86	0.55	1.64	0.31	1.13	1.76	-0.25	0.31	1.06	2.16	-1.46	0.17
地盤高	m	1,041.49	1,043.11	1,043.50	1,044.52	1,044.70	1,045.66	1,046.16	1,046.38	1,046.59	1,046.86	1,048.36	1,051.48	1,050.01	1,052.16	1,053.02	1,053.57	1,055.21	1,055.52	1,056.65	1,058.41	1,058.16	1,058.47	1,059.53	1,061.69	1,060.23	1,060.40
溪床勾配	%		20.0		8.4			6.0			20.3				20.2						17.6						

(表富士地区 親シラズ沢支流)

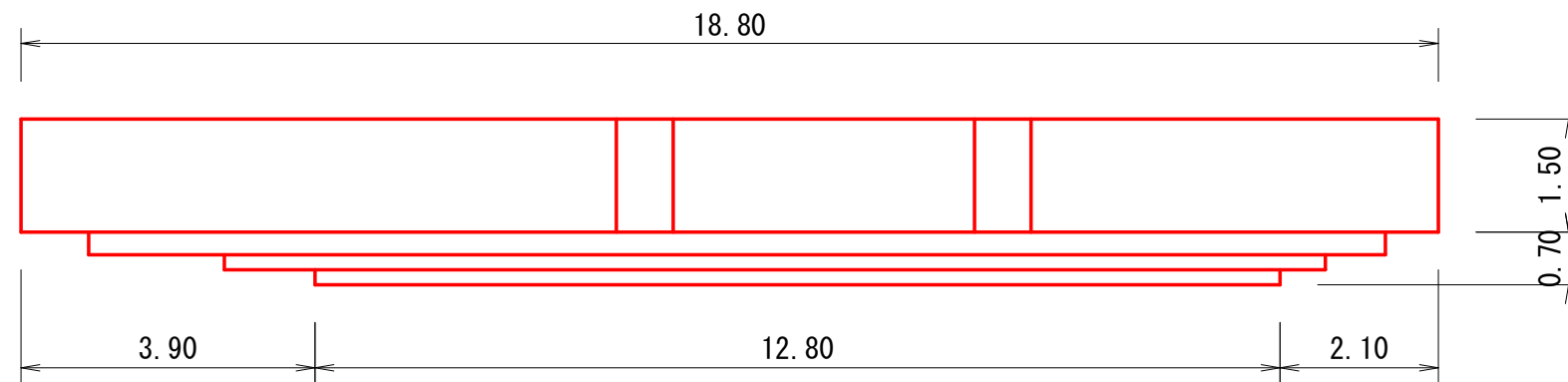
年度	令和 5 年度		
図面名	流路工縦断図		
施行地	静岡県富士宮市栗倉 富士山国有林169い3林小班外		
工事名	表富士地区 (市兵衛沢右支流外) 復旧治山工事 (R5補正)		
図面番号	縮尺	1 : 500	
設計者	製図者		
関東森林管理局	静岡森林管理署	No.	

正面図

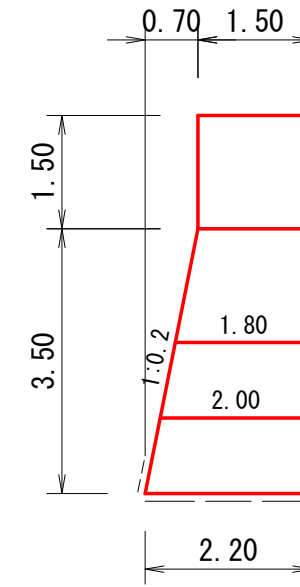
RN10 GH=1,048.36



平面図

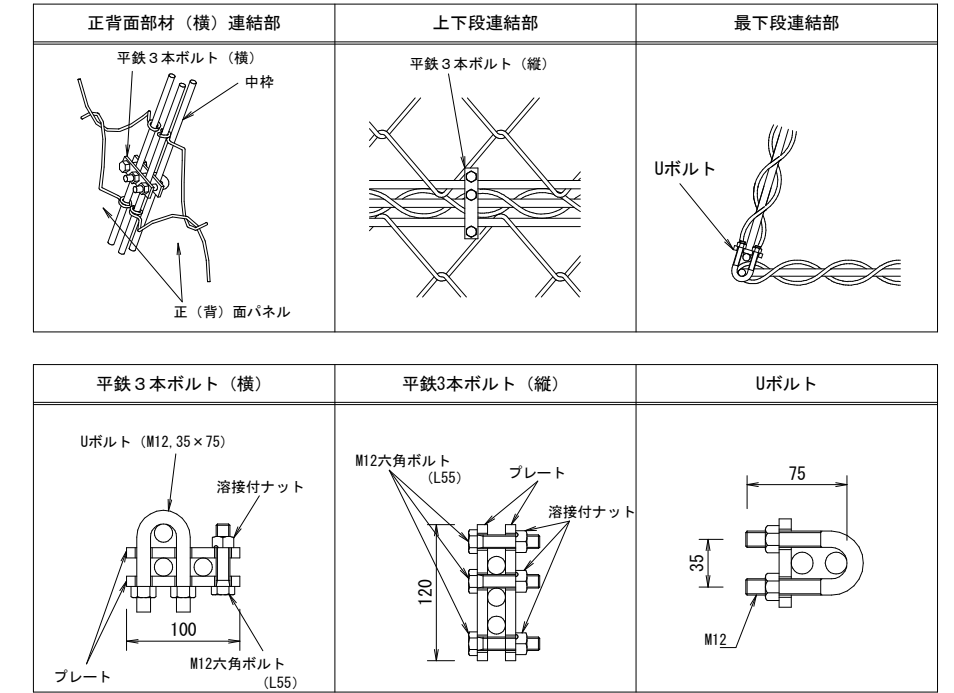


断面図



吸出防止材

各部詳細図



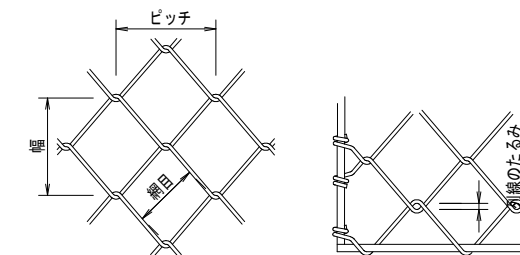
特記仕様

部位	鋼材	材質・表面処理
金網部	φ8mm	亜鉛アルミ合金めっき鉄線 (アルミ10%以上、めっき付着量300g/m ² 以上)
枠部	一般構造用圧延鋼材 φ16mm	溶融亜鉛めっき JIS H8641 HDZ177
※連結金具	Uボルト (35×75) 平鉄3本ボルト(横) 平鉄3本ボルト(縦)	一般構造用圧延鋼材 軟鋼線材 又は 冷間圧造用炭素鋼線材
		溶融亜鉛めっき

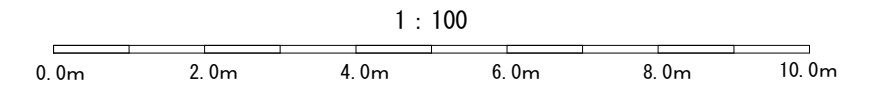
金網詳細仕様 (単位: mm)

線径	網目	ピッチ	幅	たるみ
130mm目 8±0.12	130±6	180±10	195±15	35以内

金網詳細仕様寸法図



※ 連結金具はM12を用いること。

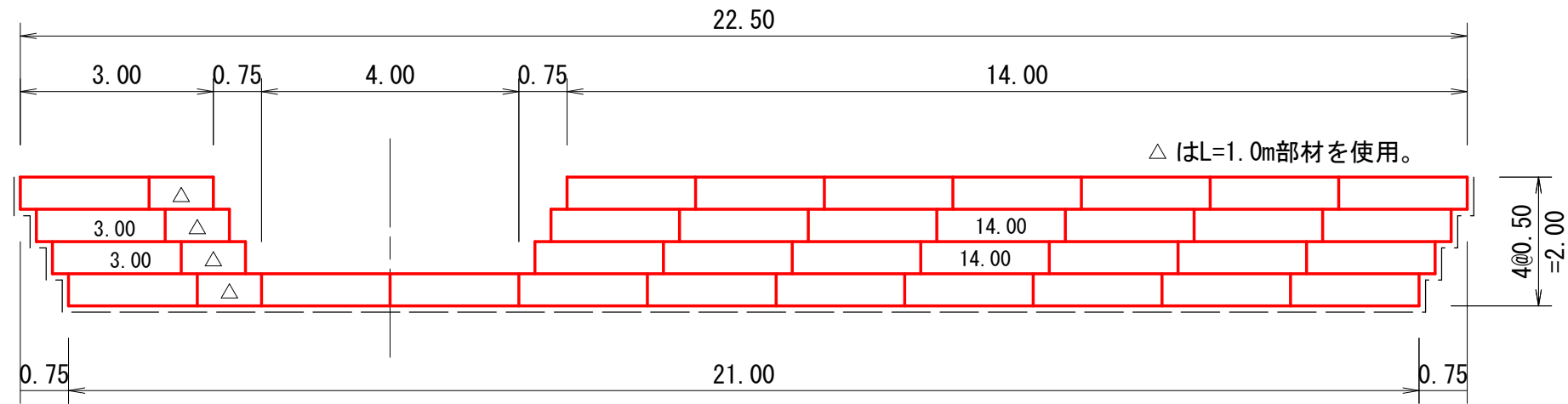


(表富士地区 親シラズ沢支流)

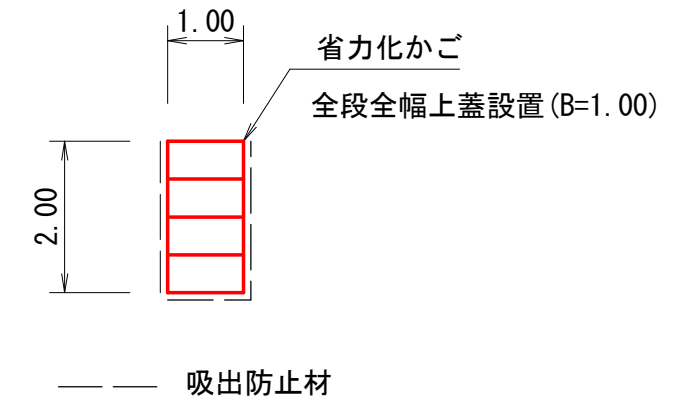
年度	令和 5 年度	
図面名	第1号鋼製組立網床固工構造図	
施行地	静岡県富士宮市粟倉 富士山国有林169い3林小班外	
工事名	表富士地区 (市兵衛沢右支流外) 復旧治山工事 (R5補正)	
図面番号	縮尺	1 : 100
設計者	製図者	
関東森林管理局	静岡森林管理署	No.

正面図

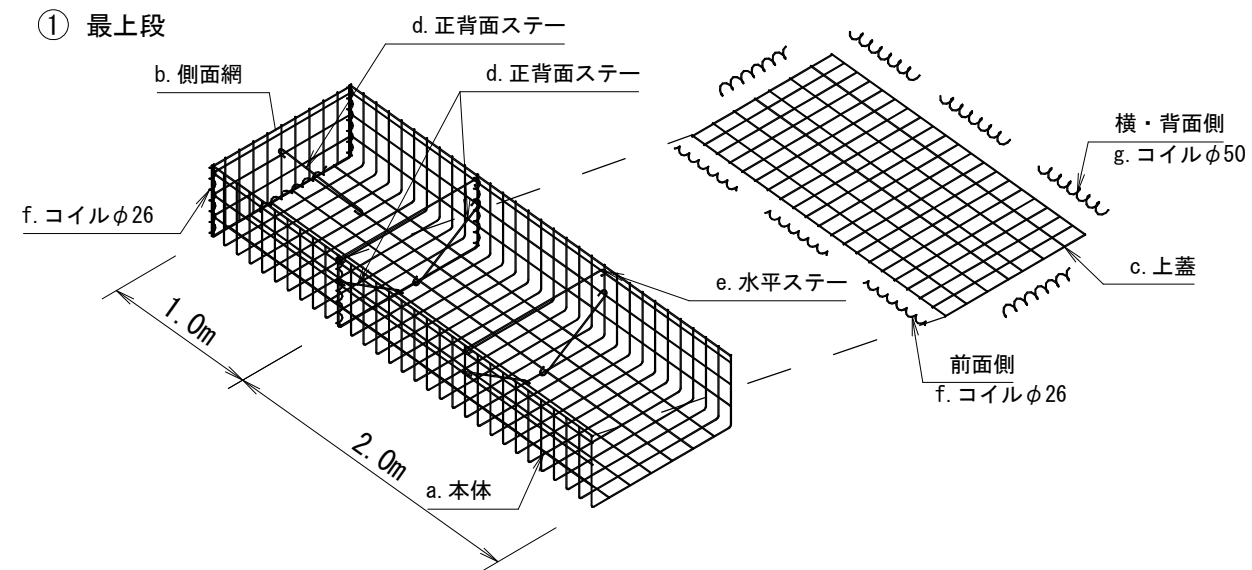
RN4 GH=1,044.52



断面図



省力化かご 姿図



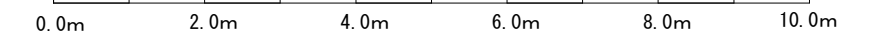
省力化かご 特記仕様表

記号	名称	線径 (mm)	材質・表面処理
a	本体	φ6・φ5	亜鉛アルミ合金先めっき溶接金網 めっき付着量300g/m以上、アルミ含有量10%以上 線材引張強さ540N/mm ² 以上
b	側面網	φ6・φ5	
c	上蓋	φ5	
d, e	ステー	φ6	亜鉛アルミ合金めっき鉄線 めっき付着量300g/m以上、アルミ含有量10%以上
f, g	コイル	φ5	

第1号鋼製かご帯工 数量表

種別	数量	単位	摘要
省力化かご	72 0	m	
中詰材	36 0	m ³	詰石 20cm内外
吸出防止材	92 5	m ²	t=10mm

1 : 100

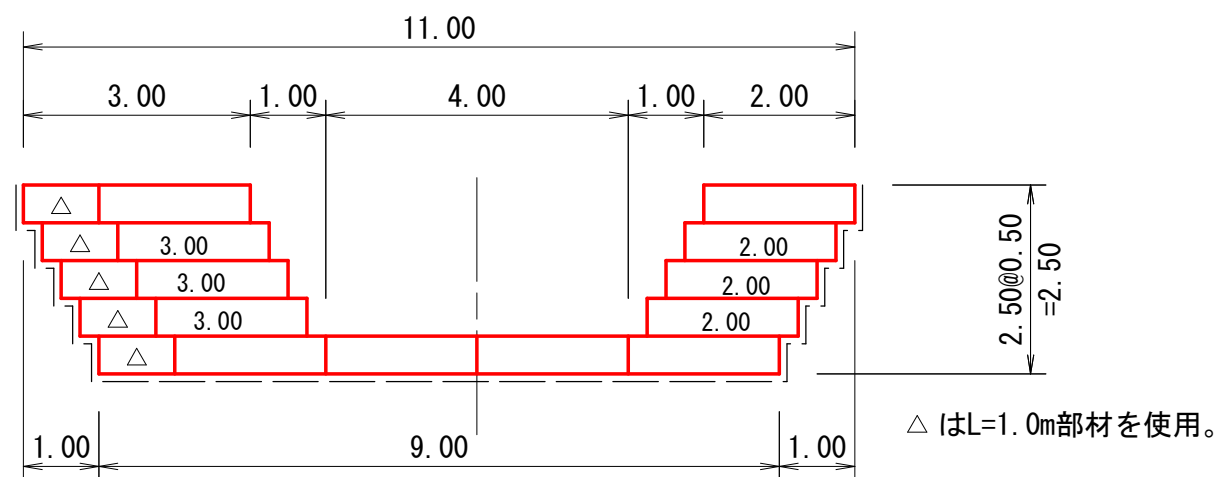


(表富士地区 親シラズ沢支流)

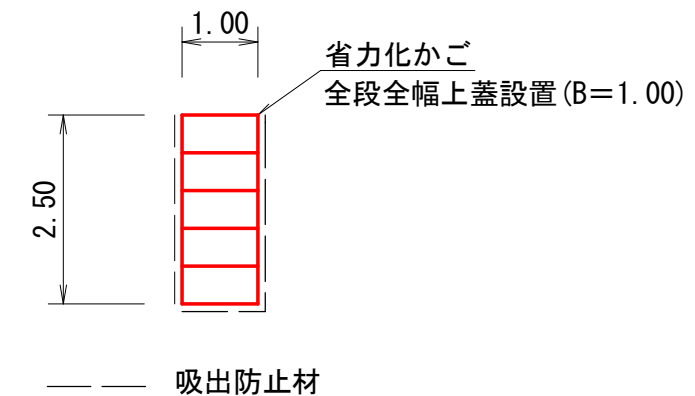
年度	令和 5 年度		
図面名	第1号鋼製かご帯工構造図		
施行地	静岡県富士宮市粟倉 富士山国有林169い3林小班外		
工事名	表富士地区 (市兵衛沢右支流外) 復旧治山工事 (R5補正)		
図面番号	縮尺	1 : 100	
設計者	製図者		
関東森林管理局	静岡森林管理署	No.	

正面図

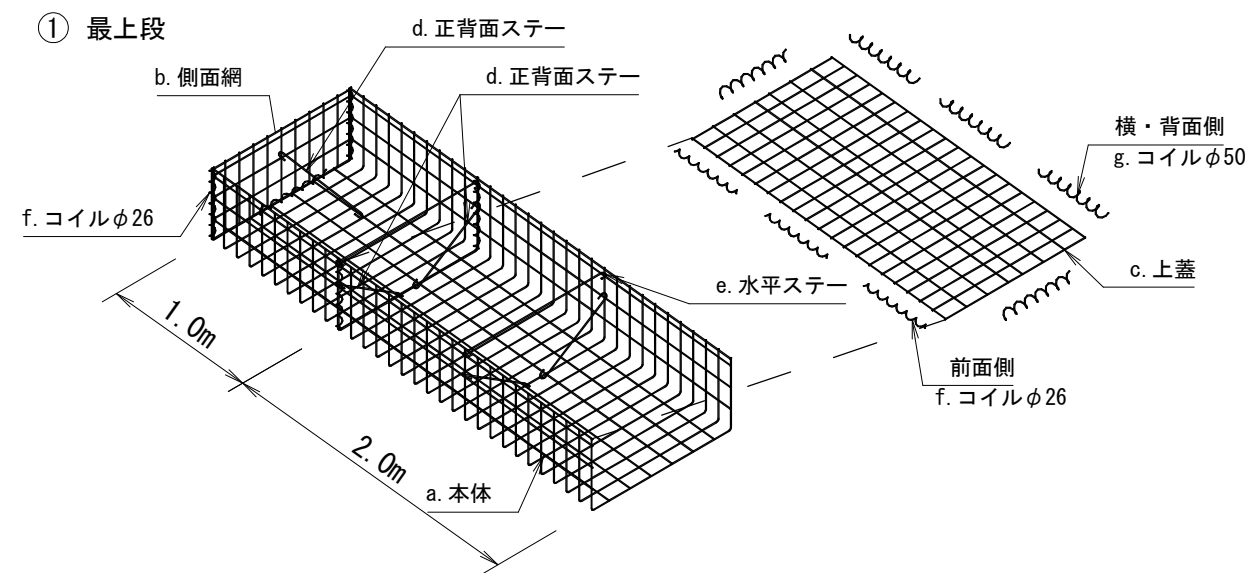
RN7-1 GH=1,046.38



断面図



省力化かご 姿図



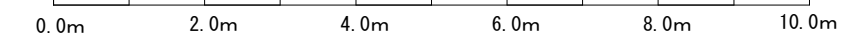
省力化かご 特記仕様表

記号	名称	線径 (mm)	材質・表面処理
a	本体	φ6・φ5	亜鉛アルミ合金先めっき溶接金網 めっき付着量300g/m ² 以上、アルミ含有量10%以上 線材引張強さ540N/mm ² 以上
b	側面網	φ6・φ5	
c	上蓋	φ5	亜鉛アルミ合金めっき鉄線 めっき付着量300g/m ² 以上、アルミ含有量10%以上
d, e	ステー	φ6	
f, g	コイル	φ5	

第2号鋼製かご帯工 数量表

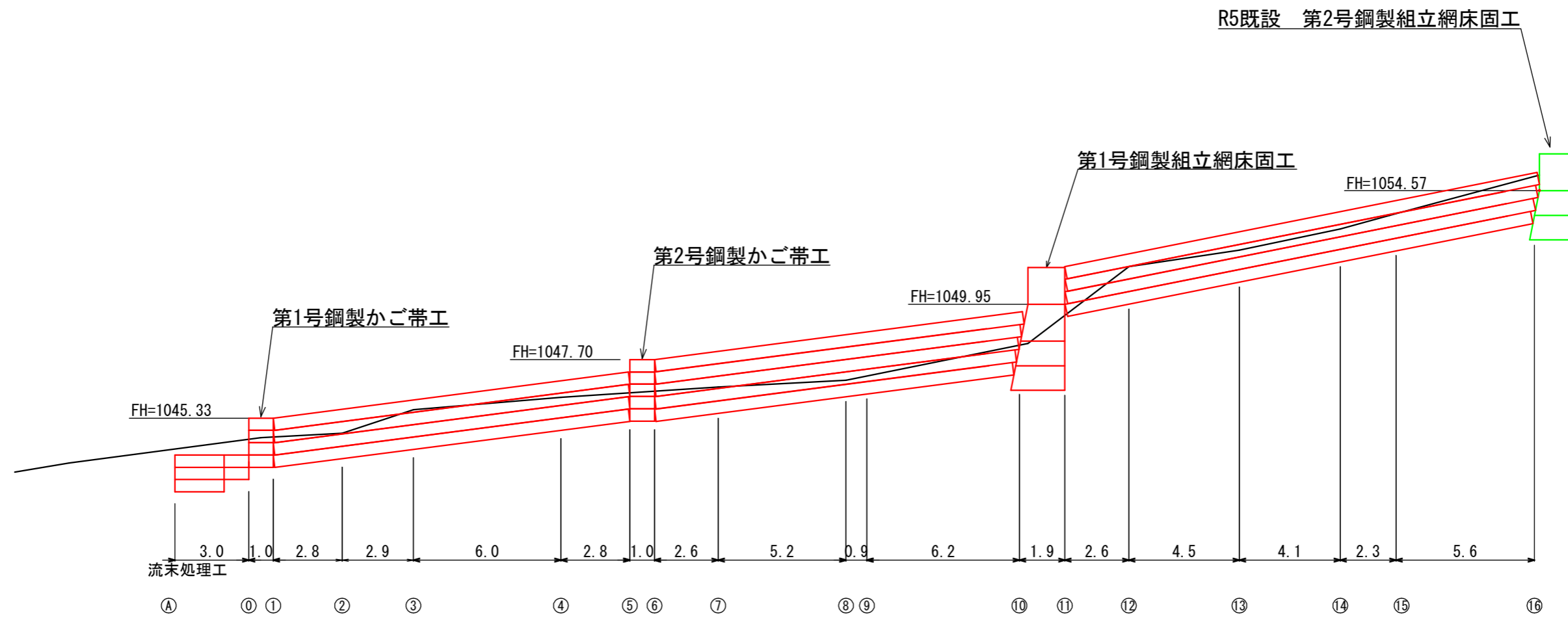
種別	数量	単位	摘要
省力化かご	29 0	m	
中詰材	14 5	m ³	詰石 20cm内外
吸出防止材	32 0	m ²	t=10mm

1 : 100



(表富士地区 親シラズ沢支流)

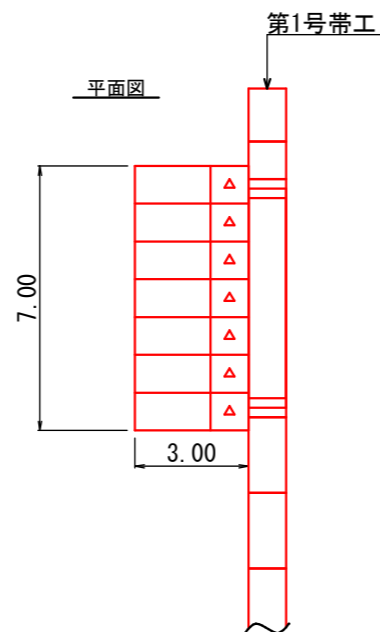
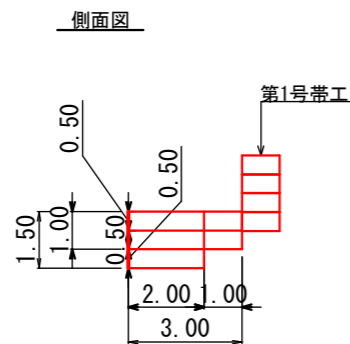
年度	令和 5 年度		
図面名	第2号鋼製かご帯工構造図		
施行地	静岡県富士宮市粟倉 富士山国有林169い3林小班外		
工事名	表富士地区 (市兵衛沢右支流外) 復旧治山工事 (R5補正)		
図面番号	縮尺	1 : 100	
設計者	製図者		
関東森林管理局	静岡森林管理署	No.	



RN3

RN4

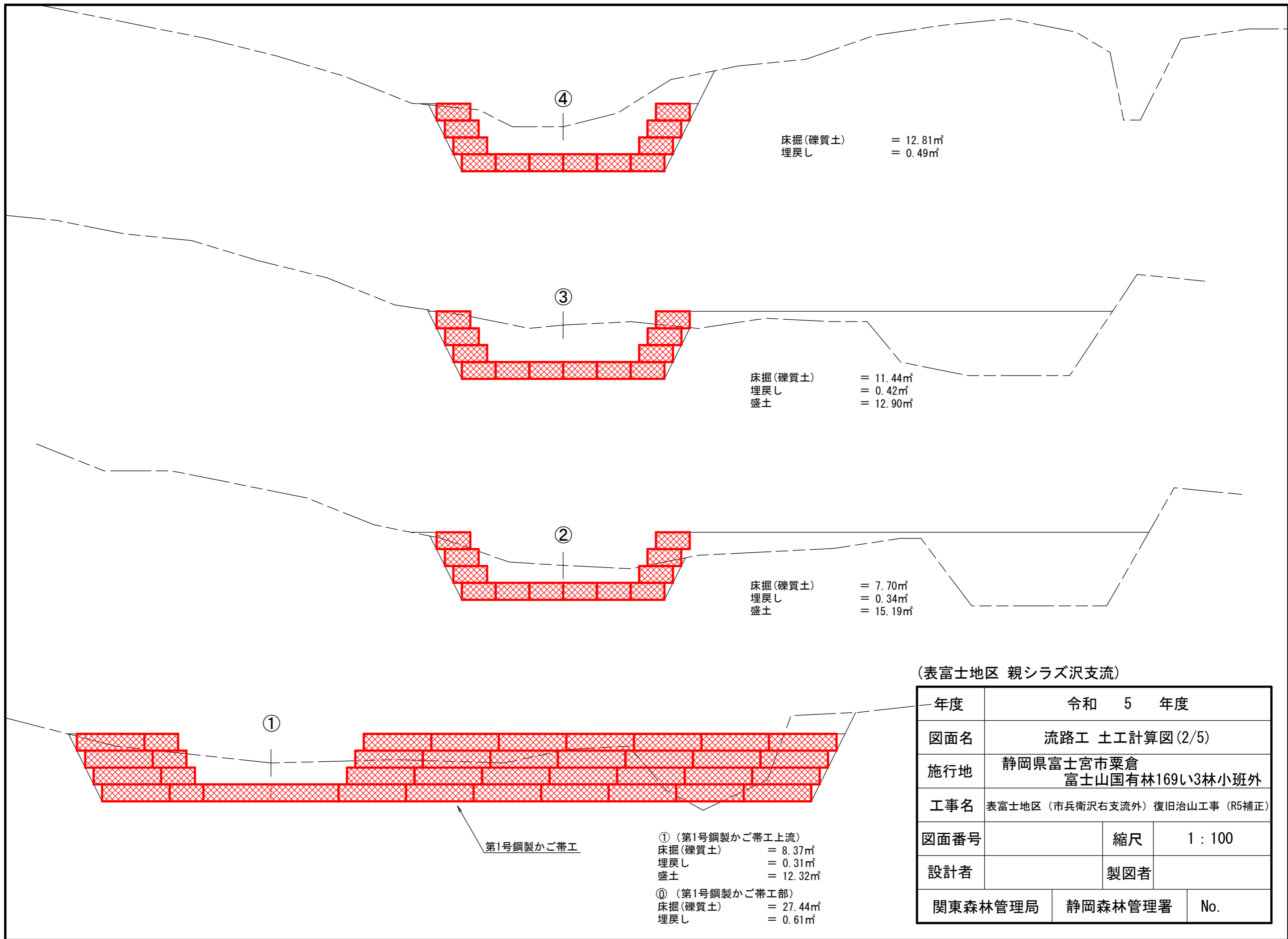
①
RN3~RN4
流末処理工
土量



断面積: $\{(1.50 \times 2.00) + (1.00 \times 1.00)\} = 4.00\text{m}^2$
 \therefore 床掘(礫質土)体積 $A = 4.00 \times 7.00 = 28.00\text{m}^3$

(表富士地区 親シラズ沢支流)

年度	令和 5 年度		
図面名	流路工 土工計算図 (1/5)		
施行地	静岡県富士宮市栗倉 富士山国有林169い3林小班外		
工事名	表富士地区(市兵衛沢右支流外)復旧治山工事 (R5補正)		
図面番号	縮尺	1 : 200	
設計者	製図者		
関東森林管理局	静岡森林管理署	No.	



床掘(礫質土) = 12.81㎡
埋戻し = 0.49㎡

床掘(礫質土) = 11.44㎡
埋戻し = 0.42㎡
盛土 = 12.90㎡

床掘(礫質土) = 7.70㎡
埋戻し = 0.34㎡
盛土 = 15.19㎡

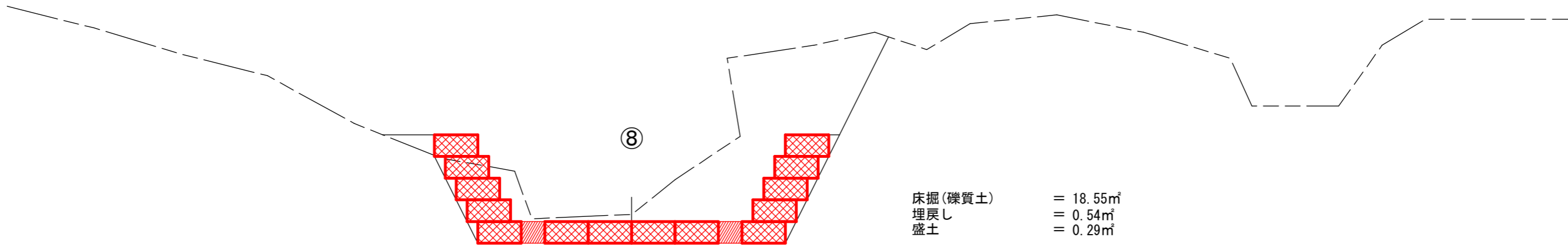
① (第1号鋼製かご帯工上流)
床掘(礫質土) = 8.37㎡
埋戻し = 0.31㎡
盛土 = 12.32㎡

① (第1号鋼製かご帯工部)
床掘(礫質土) = 27.44㎡
埋戻し = 0.61㎡

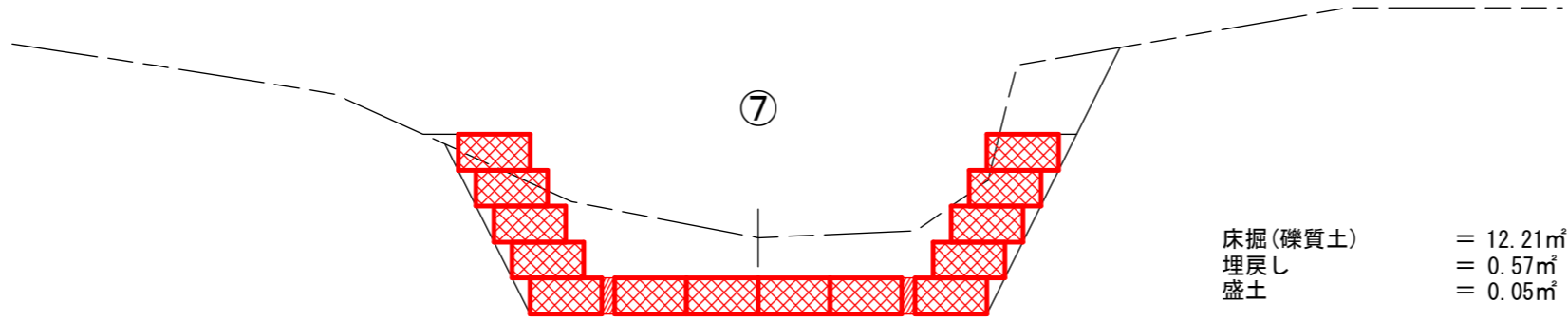
第1号鋼製かご帯工

(表富士地区 親シラズ沢支流)

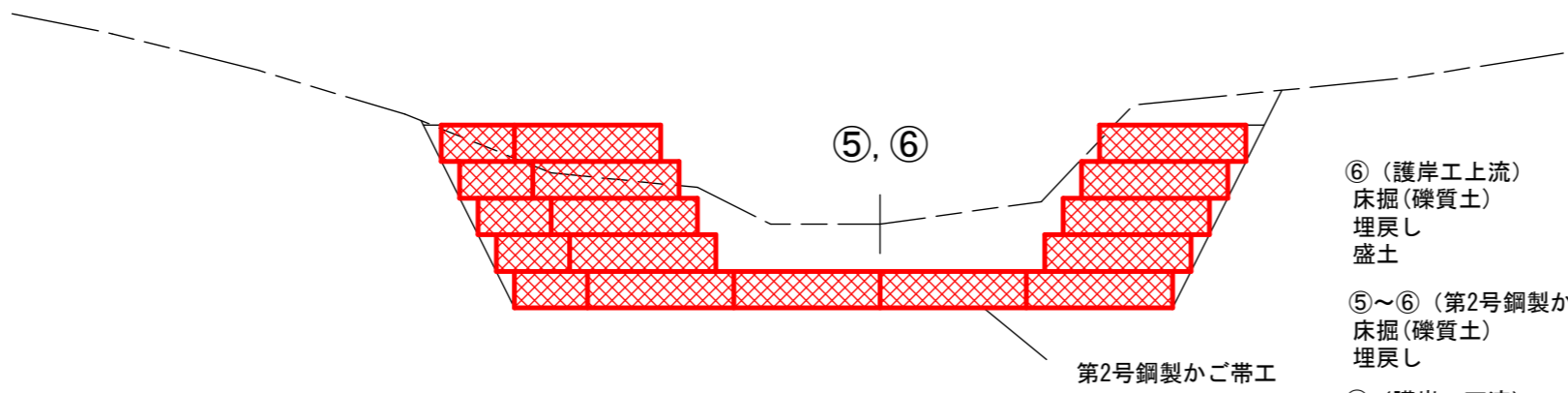
年度	令和 5 年度		
図面名	流路工 土工計算図 (2/5)		
施行地	静岡県富士宮市栗倉 富士山国有林169い3林小班外		
工事名	表富士地区 (市兵衛沢右支流外) 復旧治山工事 (R5補正)		
図面番号	縮尺	1 : 100	
設計者	製図者		
関東森林管理局	静岡森林管理署	No.	



床掘(礫質土) = 18.55㎡
 埋戻し = 0.54㎡
 盛土 = 0.29㎡



床掘(礫質土) = 12.21㎡
 埋戻し = 0.57㎡
 盛土 = 0.05㎡



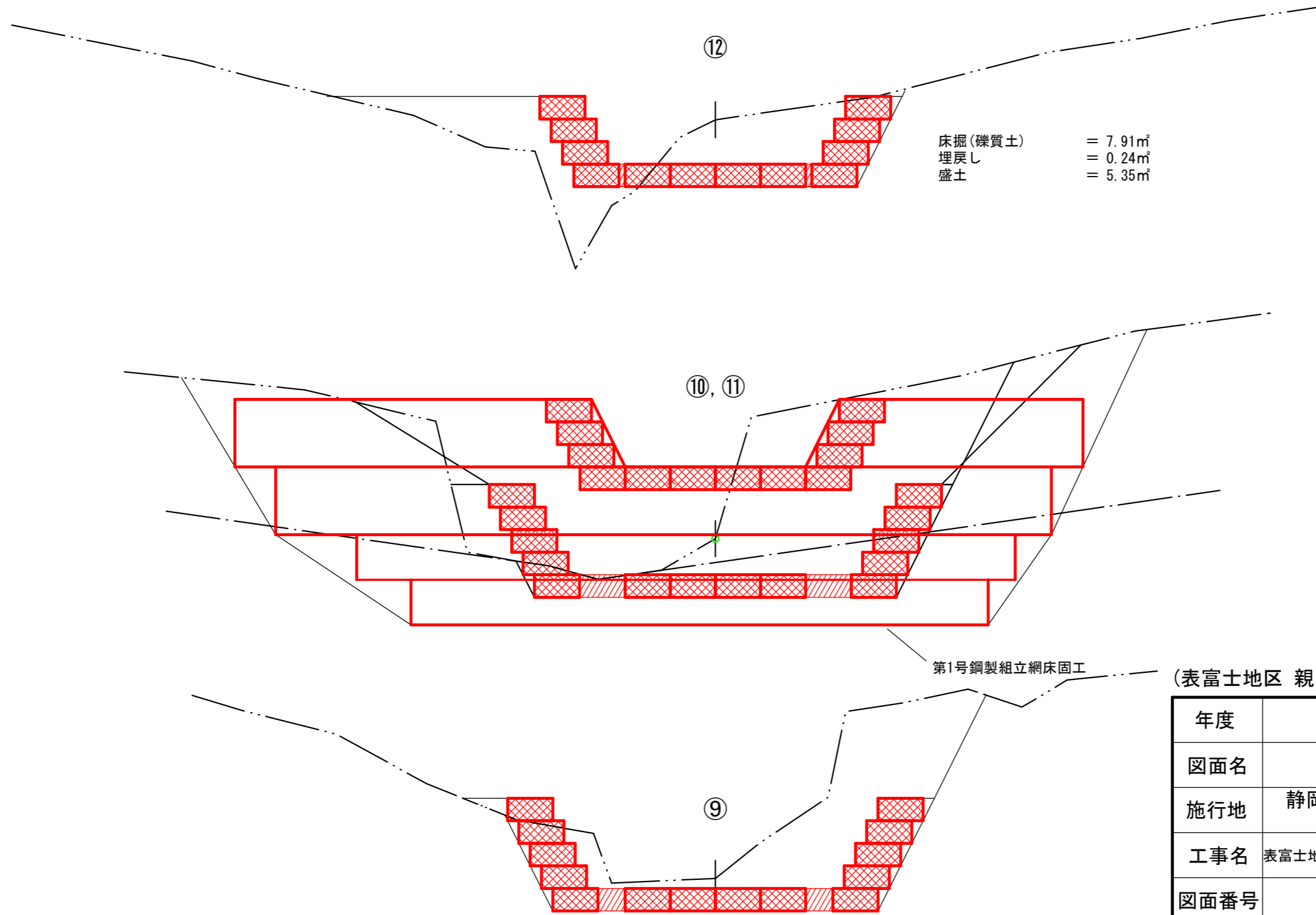
⑥ (護岸工上流)
 床掘(礫質土) = 10.91㎡
 埋戻し = 0.50㎡
 盛土 = 0.93㎡

⑤~⑥ (第2号鋼製かご帯工部)
 床掘(礫質土) = 18.01㎡
 埋戻し = 0.60㎡

⑤ (護岸工下流)
 床掘(礫質土) = 12.46㎡
 埋戻し = 0.55㎡
 盛土 = 0.53㎡

(表富士地区 親シラズ沢支流)

年度	令和 5 年度		
図面名	流路工 土工計算図(3/5)		
施行地	静岡県富士宮市栗倉 富士山国有林169い3林小班外		
工事名	表富士地区(市兵衛沢右支流外)復旧治山工事(R5補正)		
図面番号	縮尺	1 : 100	
設計者	製図者		
関東森林管理局	静岡森林管理署	No.	



床掘(礫質土) = 7.91㎡
埋戻し = 0.24㎡
盛土 = 5.35㎡

⑪ (第1号鋼製組立網床固工上流)
床掘(礫質土) = 5.55㎡
埋戻し = 0.28㎡
盛土 = 15.47㎡

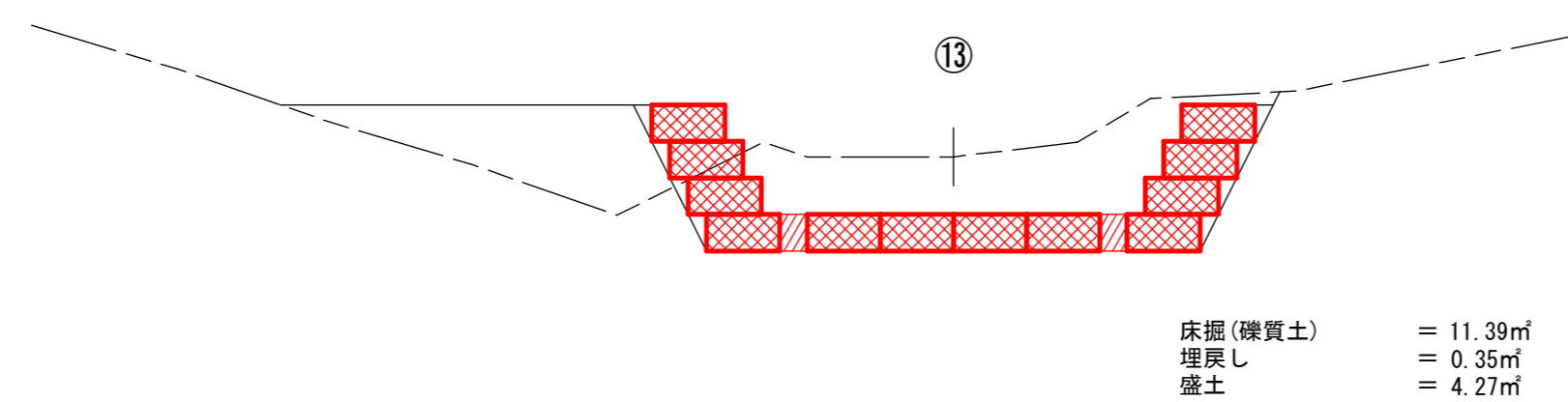
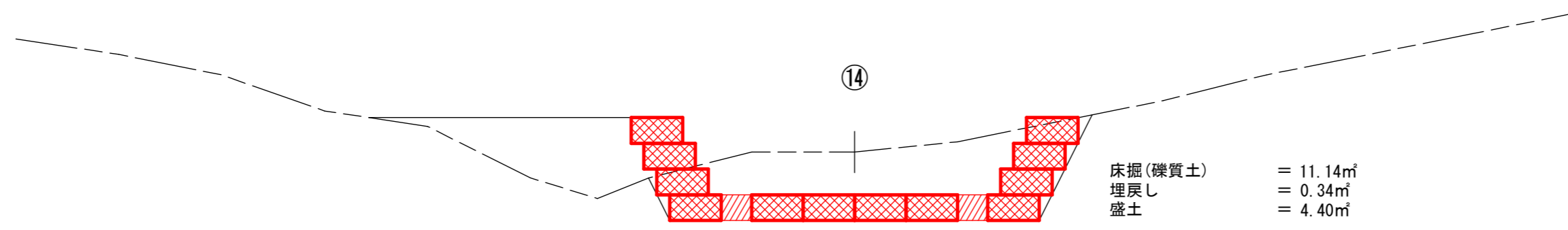
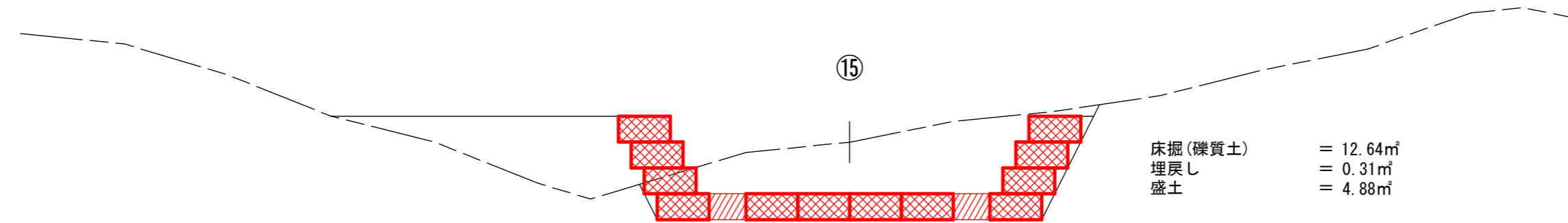
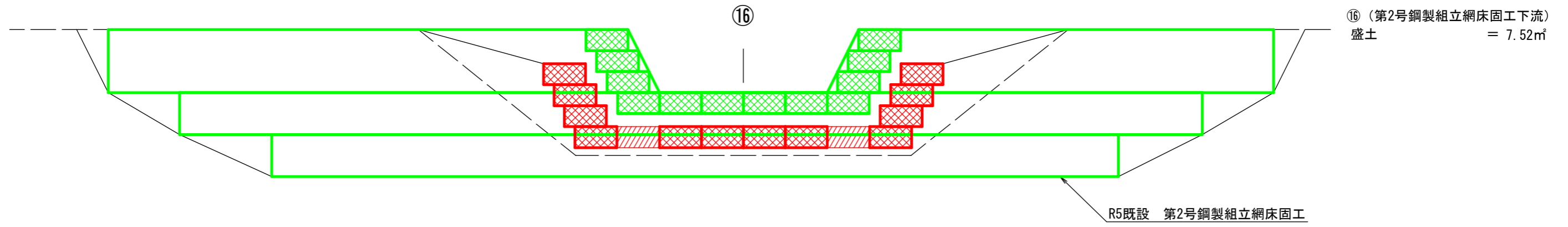
⑩~⑪ (第1号鋼製組立網床固工部)
床掘(礫質土) = 43.17㎡
床掘(軟岩(I)B) = 24.83㎡
埋戻し = 8.03㎡

⑩ (第1号鋼製組立網床固工下流)
床掘(礫質土) = 17.55㎡
床掘(軟岩(I)B) = 7.25㎡
埋戻し = 0.39㎡
盛土 = 1.51㎡

床掘(礫質土) = 18.95㎡
埋戻し = 0.54㎡
盛土 = 0.20㎡

(表富士地区 親シラズ沢支流)

年度	令和 5 年度		
図面名	流路工 土工計算図(4/5)		
施行地	静岡県富士宮市栗倉 富士山国有林169い3林小班外		
工事名	表富士地区(市兵衛沢右支流外)復旧治山工事(R5補正)		
図面番号	縮尺	1 : 100	
設計者	製図者		
関東森林管理局	静岡森林管理署	No.	



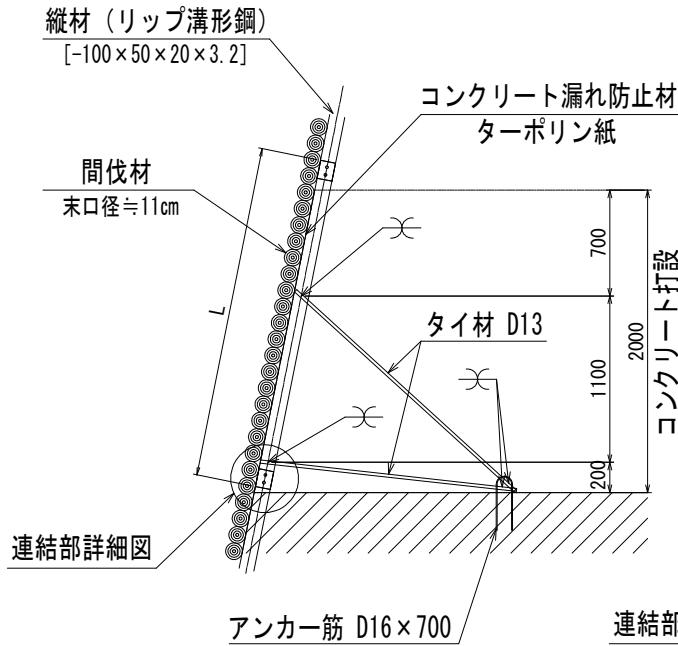
(表富士地区 親シラズ沢支流)

年度	令和 5 年度		
図面名	流路工 土工計算図(5/5)		
施行地	静岡県富士宮市栗倉 富士山国有林169い3林小班外		
工事名	表富士地区(市兵衛沢右支流外)復旧治山工事(R5補正)		
図面番号	縮尺	1 : 100	
設計者	製図者		
関東森林管理局	静岡森林管理署	No.	

丸太残存型枠工 標準図

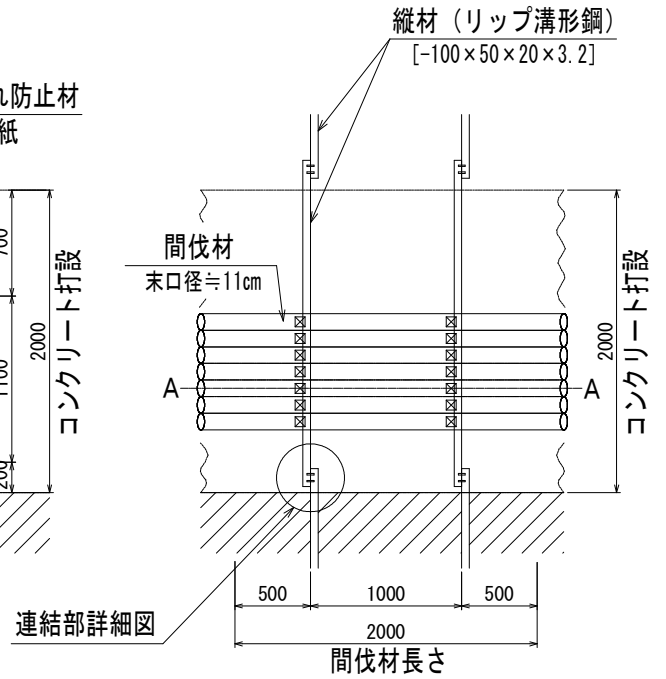
断面図

S=1/50



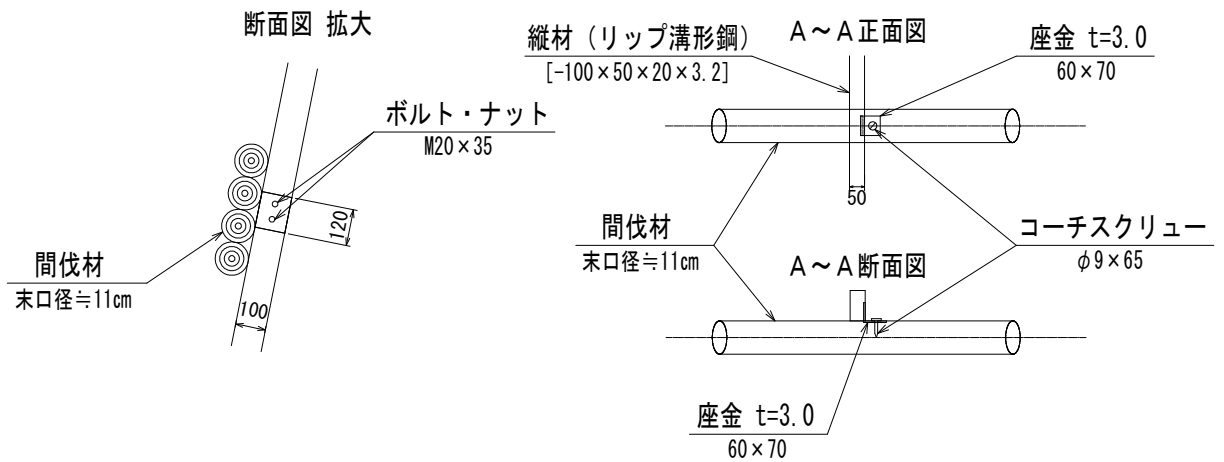
正面図

S=1/50



連結部詳細図

S=1/25



図面名	丸太残存型枠工 標準図		
図面番号		縮尺	1/25・1/50