
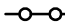


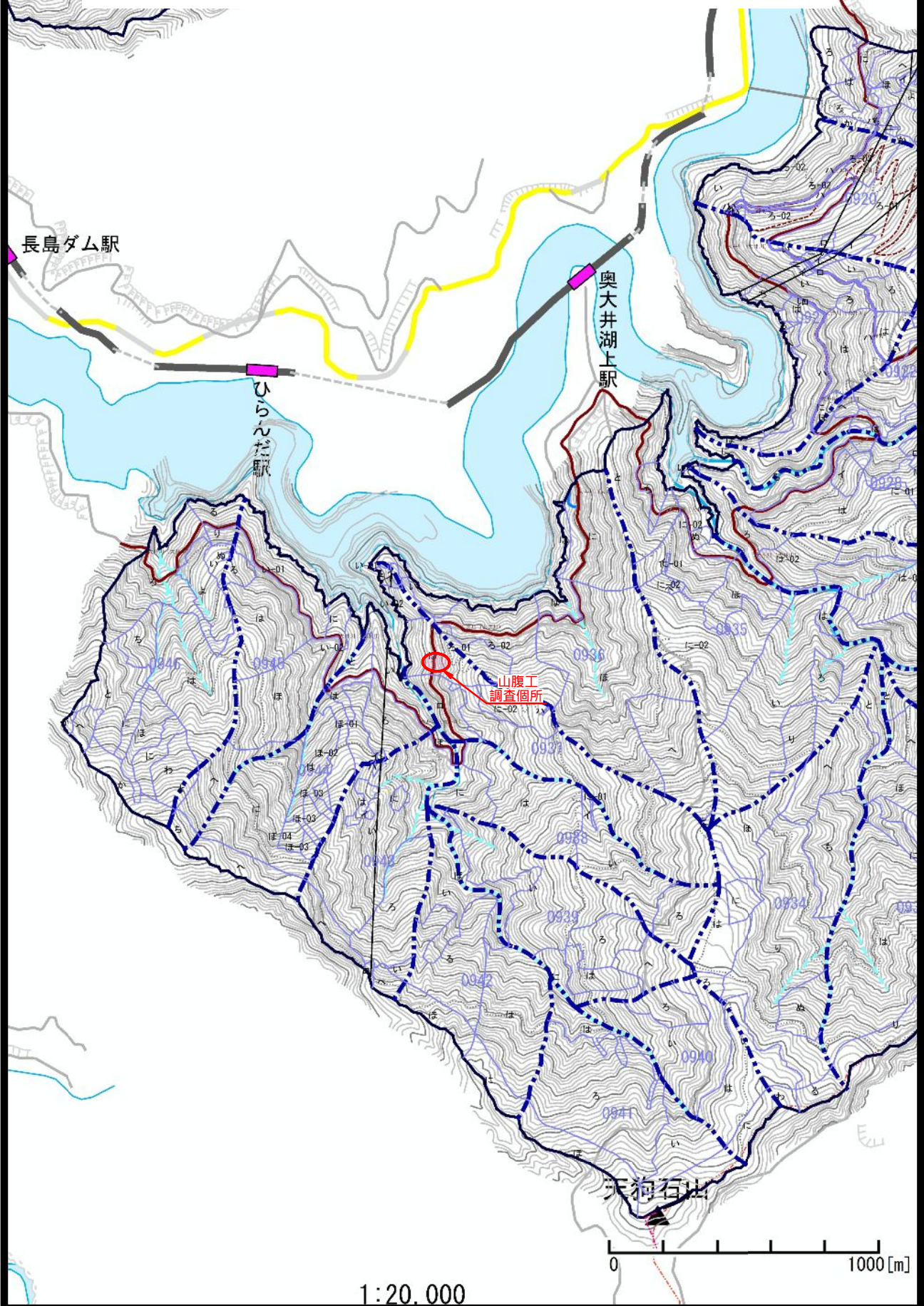


令和5年度
 梅地地区(安倍沢)
 山腹工測量・設計業務(R5補正)

(森林の所在場所)
 静岡県榛原郡川根本町梅地 梅地国有林937は林小班

凡 例	
	山腹工設計
	国有林界
	林班界
	林道

S = 1/20,000



令和5年度
 梅地地区(安倍沢)
 山腹工測量・設計業務(R5補正)

(森林の所在場所)
 静岡県榛原郡川根本町梅地 梅地国有林937は林小班



凡 例	
	山腹工設計
	国有林界
	林 班 界
	林 道

