

令和5年度

小山地区(角取山3外)  
山腹工及び溪間工測量・設計業務(R5補正)



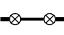


(森林の所在場所)

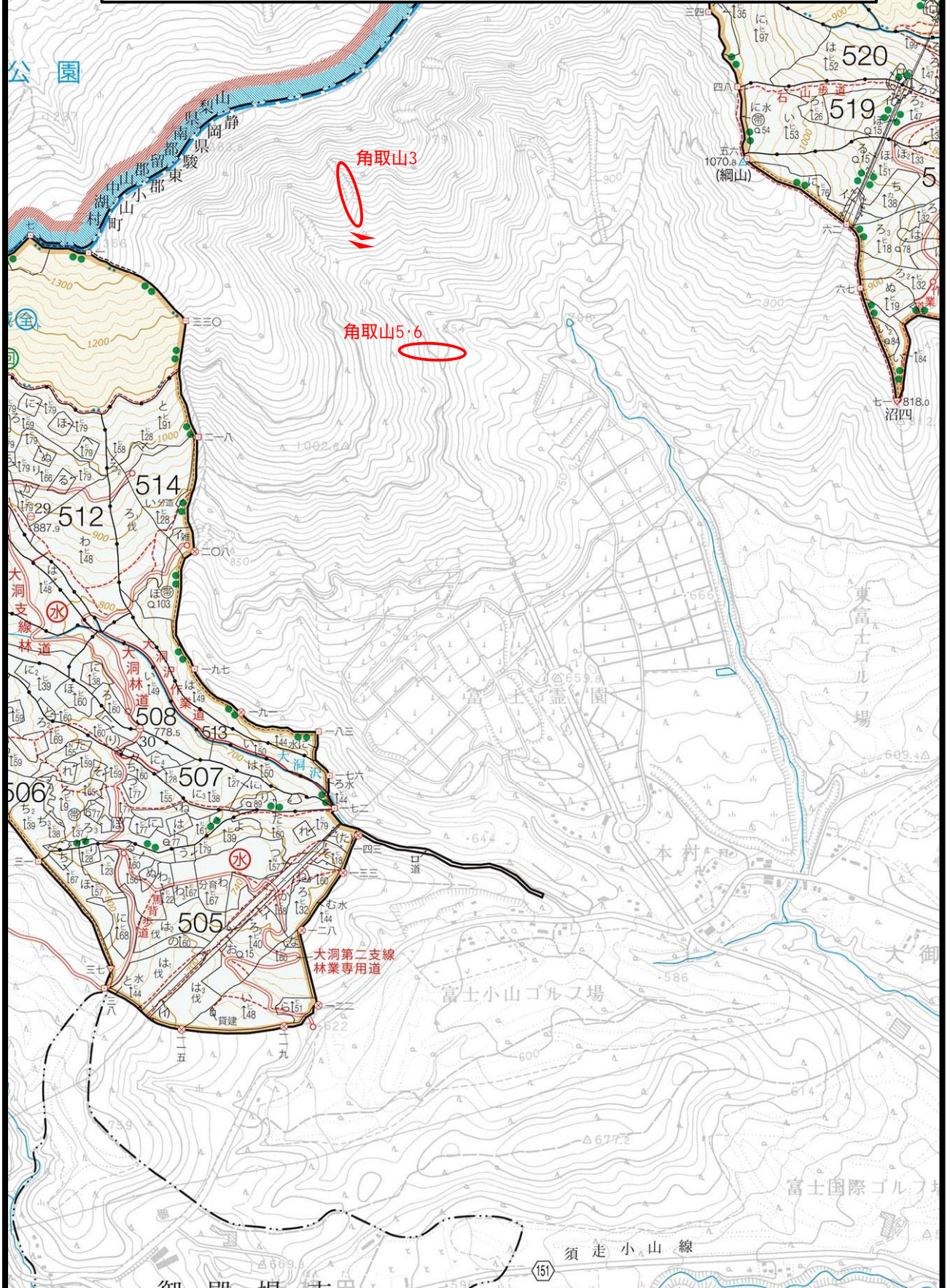
静岡県駿東郡小山町北郷地内



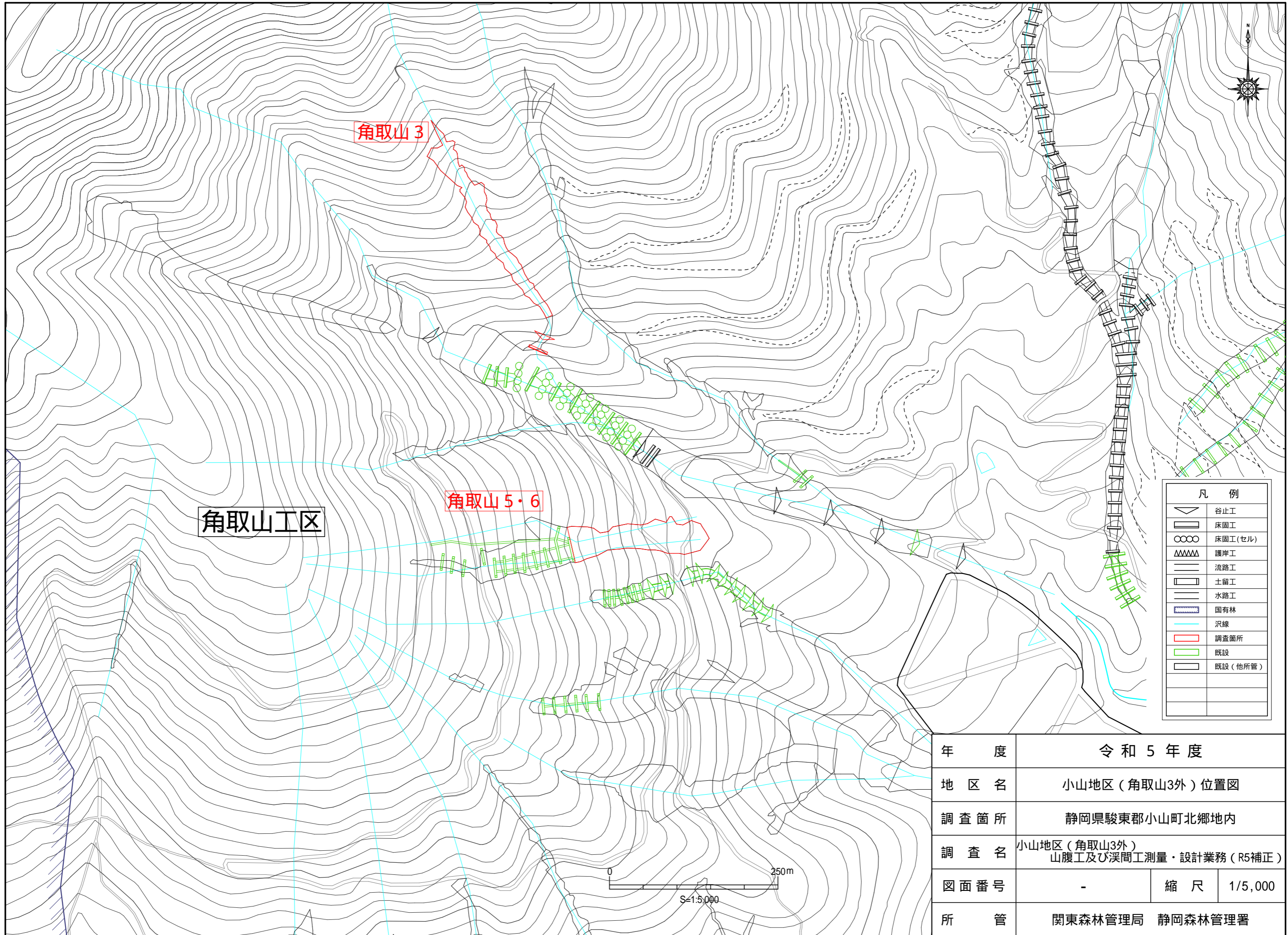
S = 1/20,000

凡 例

-  山腹工調査箇所
-  溪間工調査箇所
-  国有林界
-  林班界
-  林班名







凡 例	
	谷止工
	床固工
	床固工(セル)
	護岸工
	流路工
	土留工
	水路工
	国有林
	沢線
	調査箇所
	既設
	既設(他所管)

年 度	令和 5 年度		
地 区 名	小山地区(角取山3外)位置図		
調 査 箇 所	静岡県駿東郡小山町北郷地内		
調 査 名	小山地区(角取山3外) 山腹工及び溪間工測量・設計業務(R5補正)		
図 面 番 号	-	縮 尺	1/5,000
所 管	関東森林管理局 静岡森林管理署		