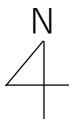


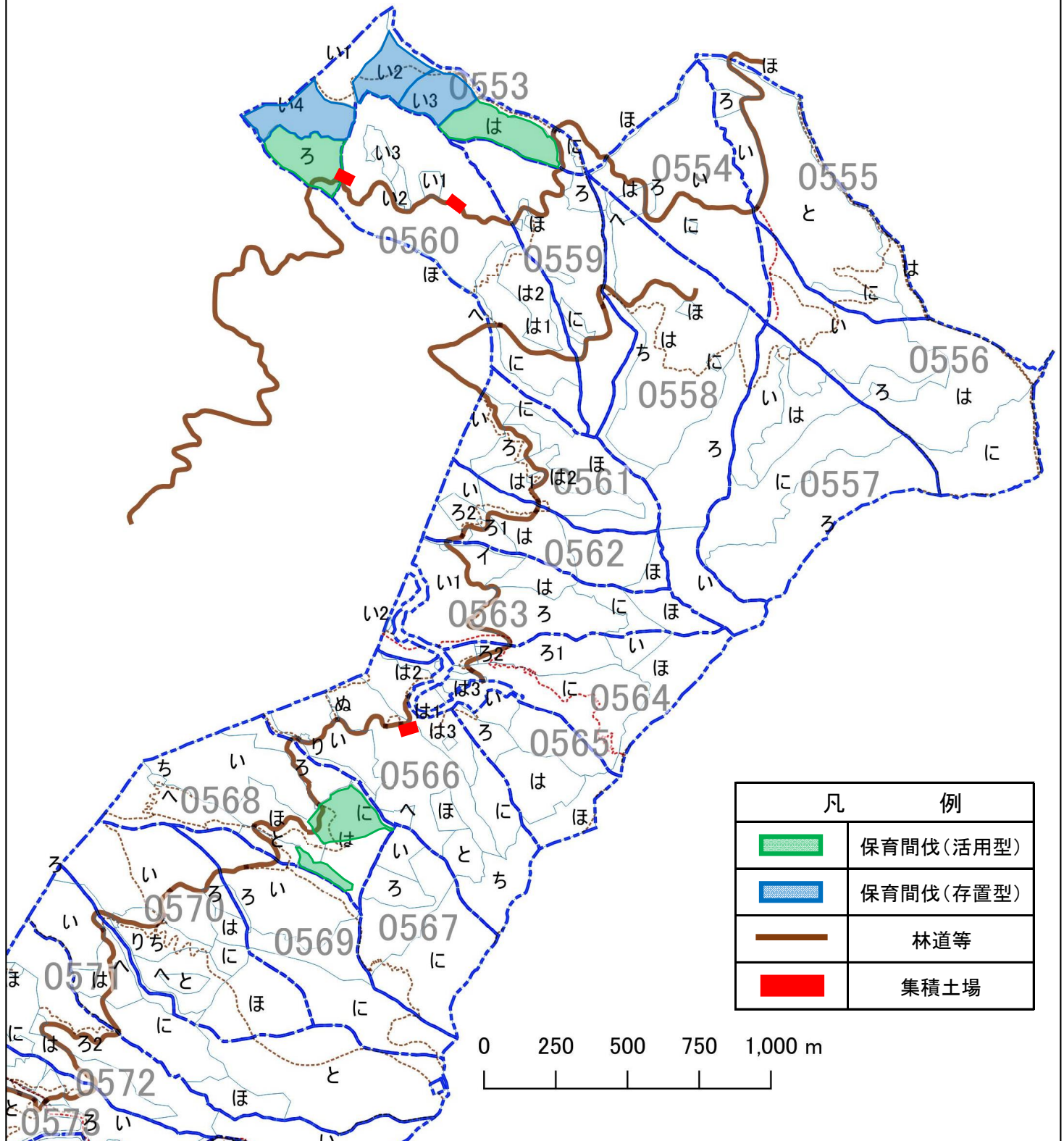
令和7年度桑木地区外森林環境保全整備事業(保育間伐活用型外)

【R7補正翌債・強靱化】

所在: 静岡県駿東郡小山町桑木 桑木国有林553ろ林小班外



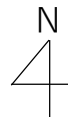
S = 1/20,000



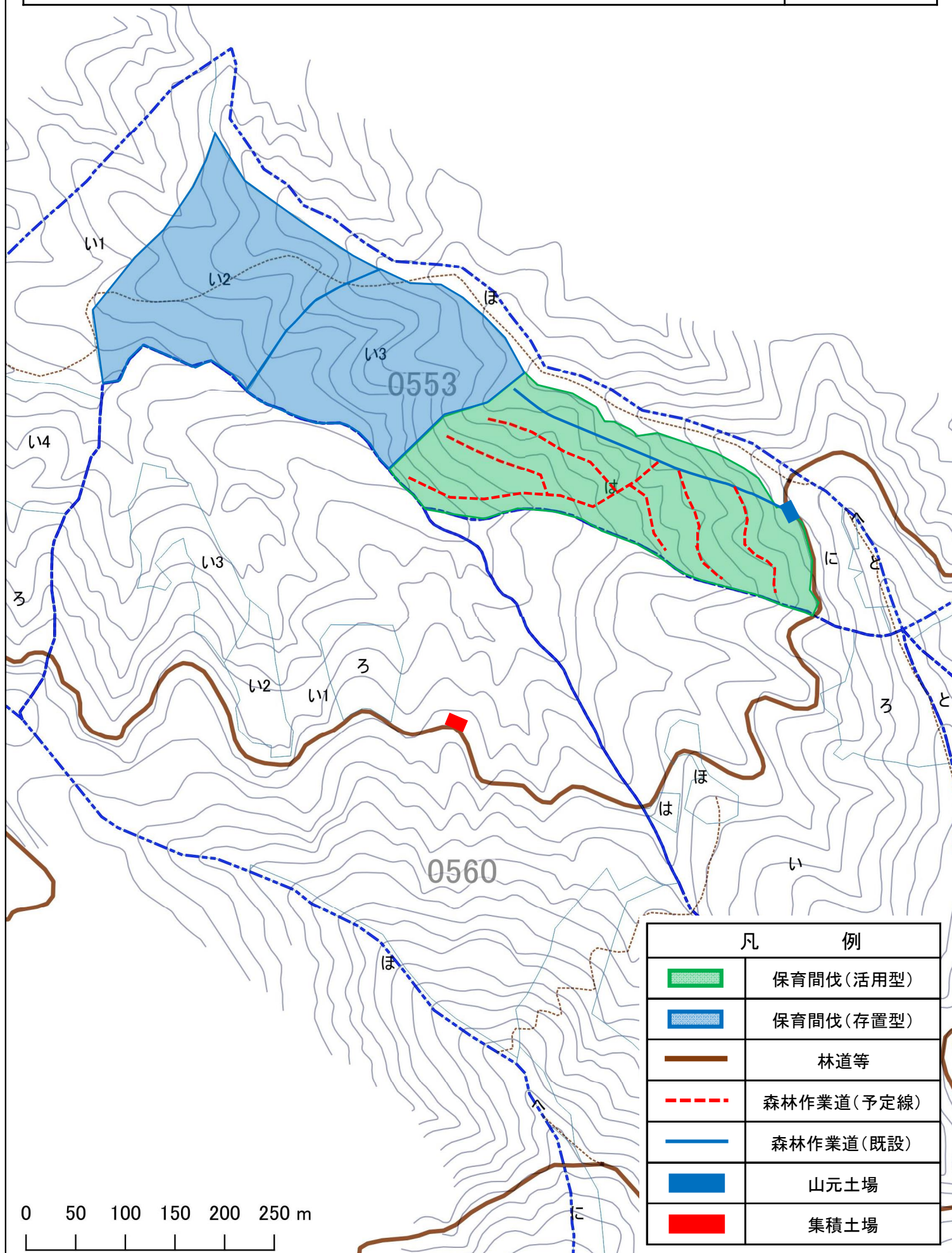
令和7年度桑木地区外森林環境保全整備事業(保育間伐活用型外)

【R7補正翌債・強靱化】

所在: 静岡県駿東郡小山町桑木 桑木国有林553ろ林小班外



S = 1/5,000

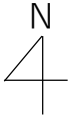




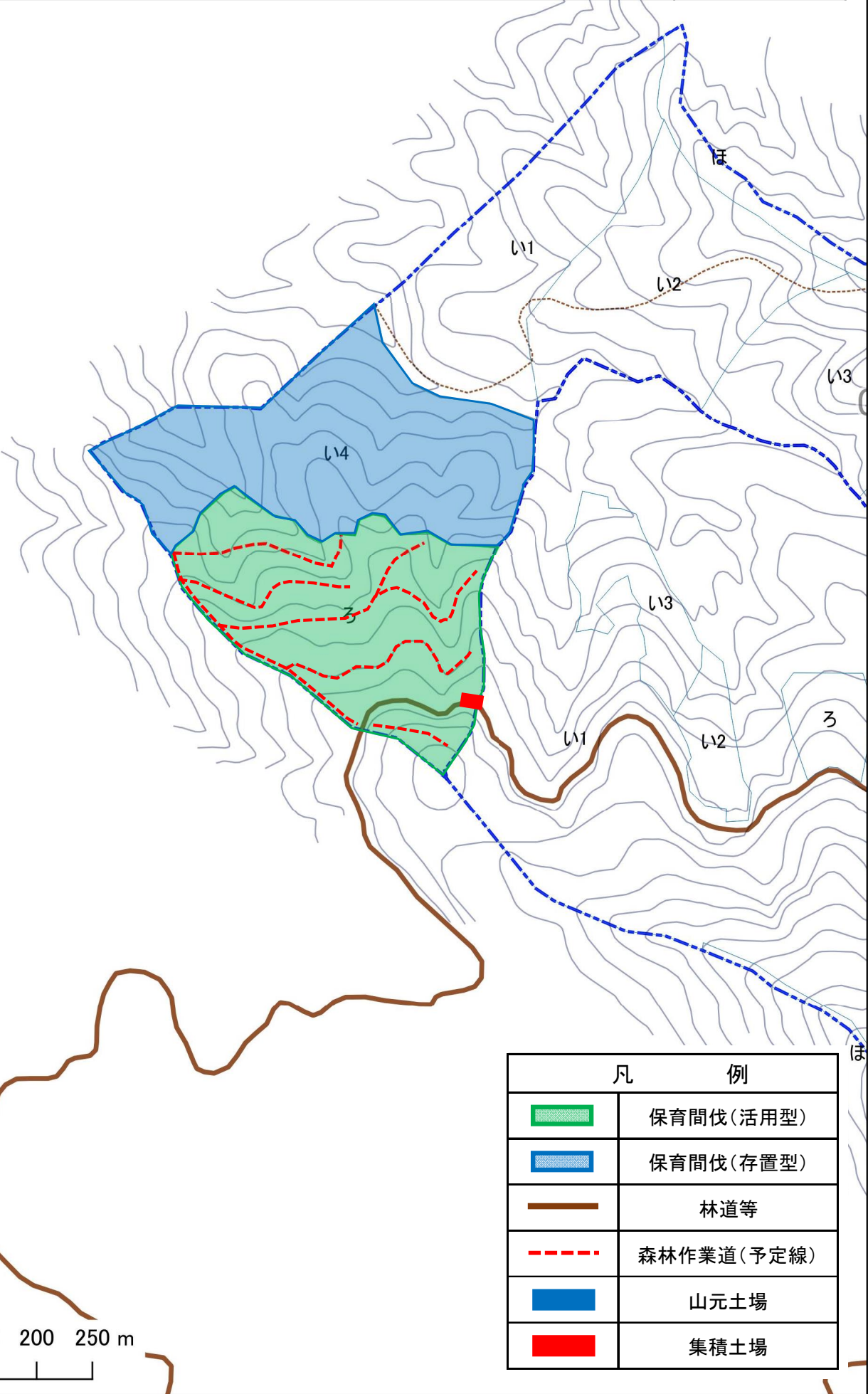
令和7年度桑木地区外森林環境保全整備事業(保育間伐活用型外)

【R7補正翌債・強靱化】

所在: 静岡県駿東郡小山町桑木 桑木国有林553ろ林小班外



S = 1/5,000



凡 例	
	保育間伐(活用型)
	保育間伐(存置型)
	林道等
	森林作業道(予定線)
	山元土場
	集積土場

0 50 100 150 200 250 m



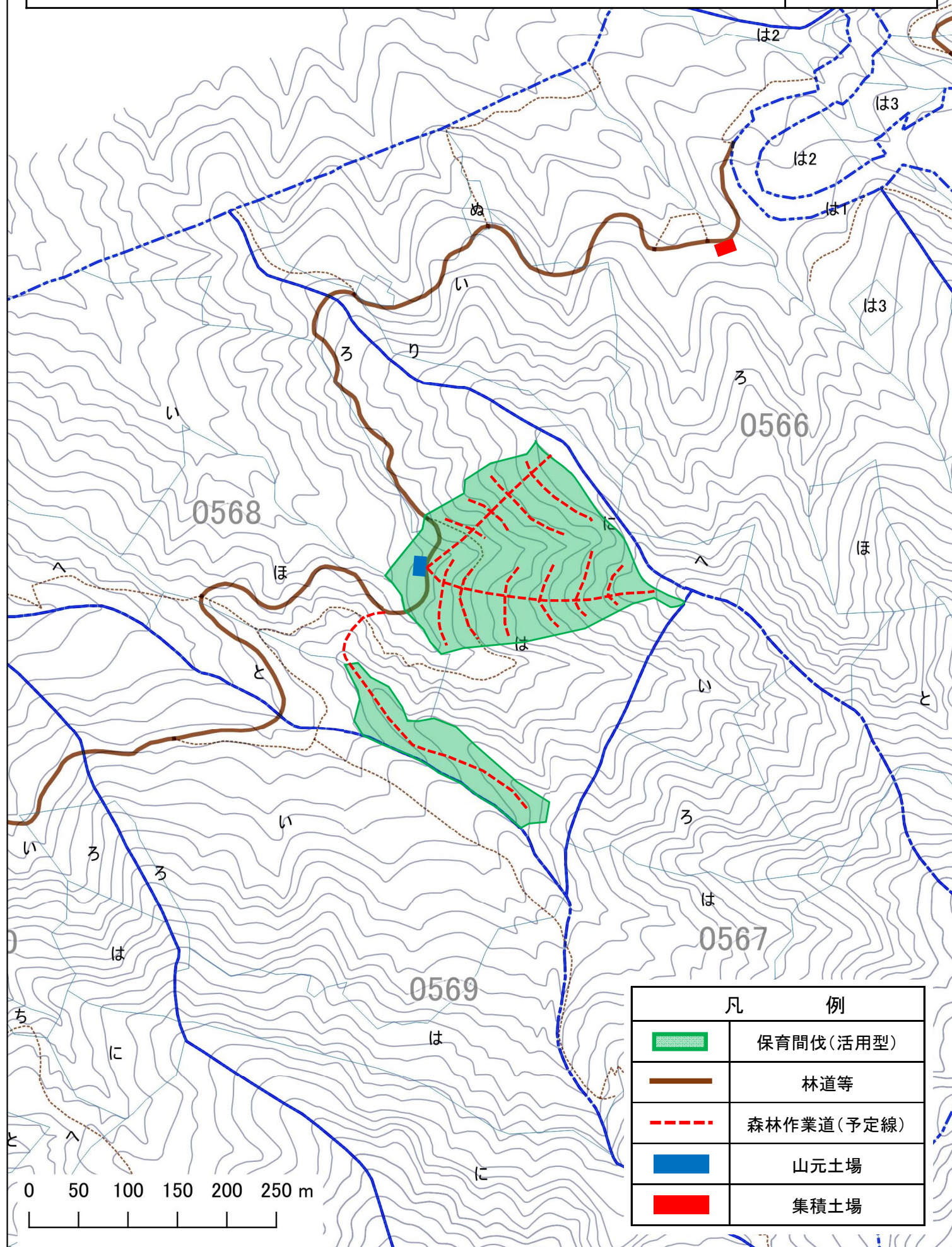
令和7年度桑木地区外森林環境保全整備事業(保育間伐活用型外)

【R7補正翌債・強靱化】

所在: 静岡県駿東郡小山町桑木 桑木国有林553ろ林小班外

N  
4

S = 1/5,000



凡 例	
	保育間伐(活用型)
	林道等
	森林作業道(予定線)
	山元土場
	集積土場

0 50 100 150 200 250 m