

## 令和8年度 収穫調査業務委託箇所位置図

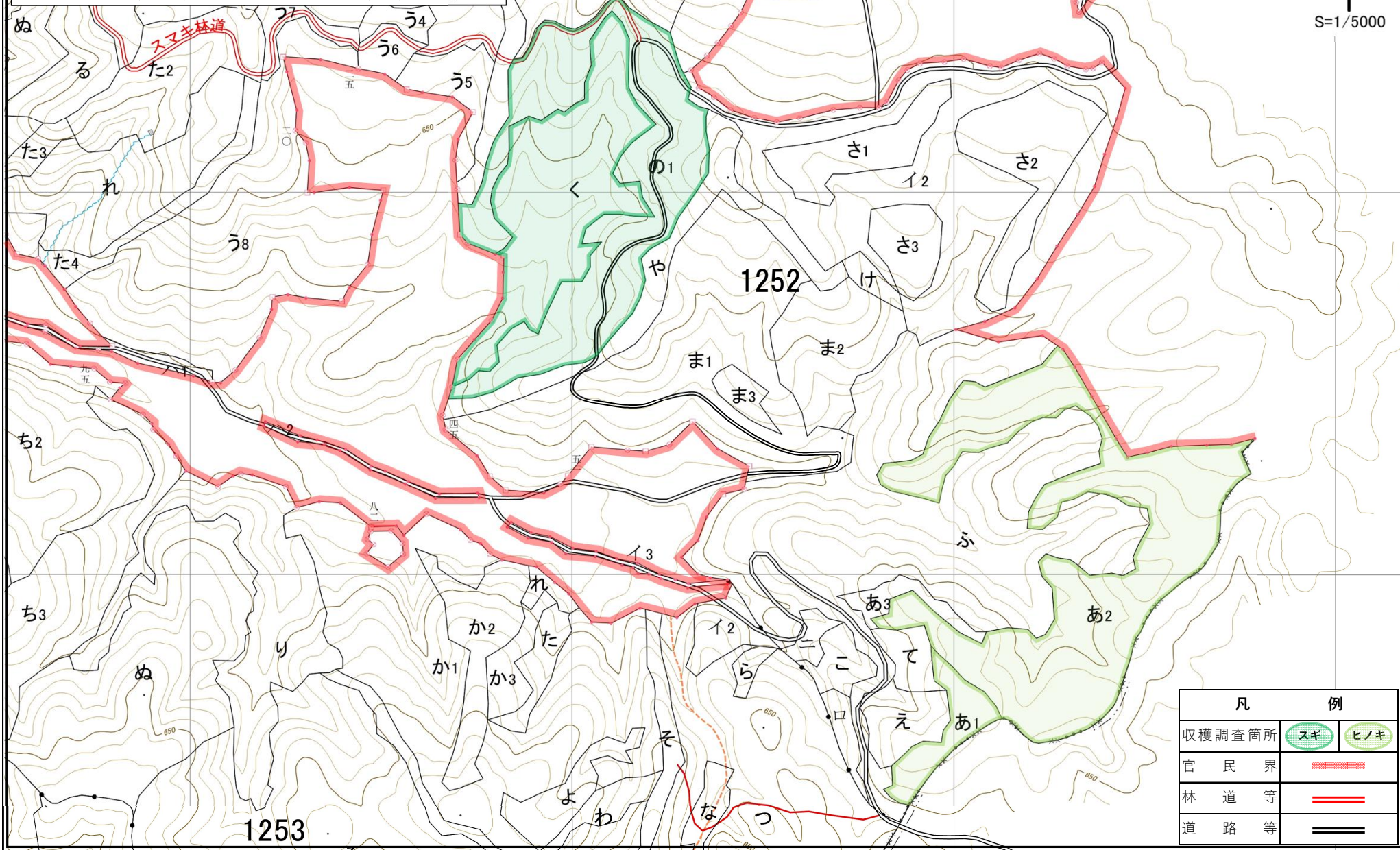
調査箇所

1252の1 林小班（スギ） 調査面積 4.55ha 間伐（列状） 伐採率 35%

1252< 林小班 (スギ) 調査面積 4.59ha 間伐 (列状) 伐採率 35%

1252あ1 林小班 (ヒノキ) 調査面積 1.39ha 間伐 (列状) 伐採率 35%

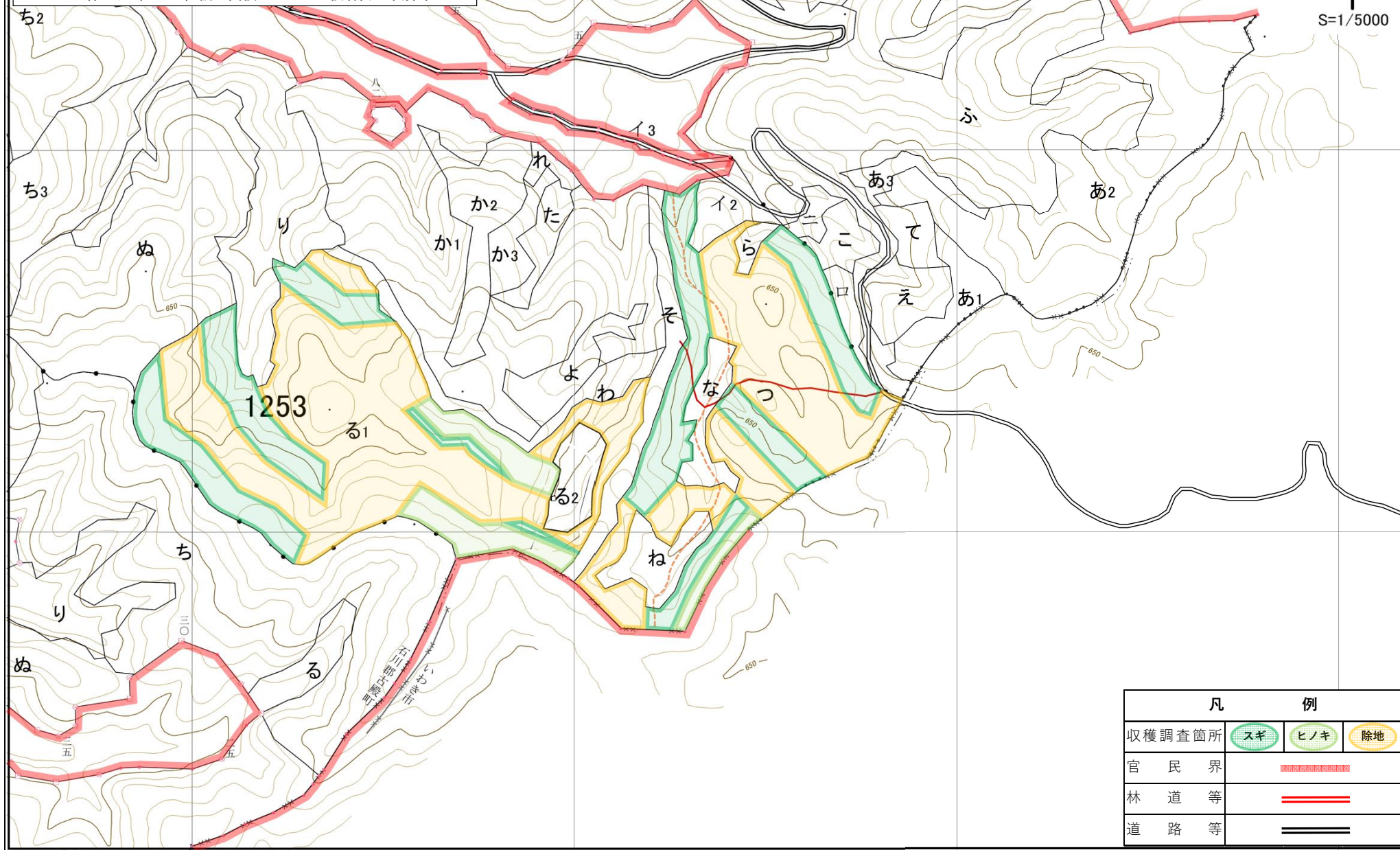
1252あ2 林小班 (ヒノキ) 調査面積 8.30ha 間伐 (列状) 伐採率 35%



令和8年度 収穫調査業務委託箇所位置図

調査箇所				
1253る1	林小班 (スギ)	調査面積 2.62ha	複層伐	伐採率 50%
1253る1	林小班 (ヒノキ)	調査面積 1.46ha	複層伐	伐採率 50%
1253つ	林小班 (スギ)	調査面積 3.48ha	複層伐	伐採率 50%
1253つ	林小班 (ヒノキ)	調査面積 0.27ha	複層伐	伐採率 50%

N  
4  
S=1/5000



令和8年度 収穫調査業務委託箇所位置図

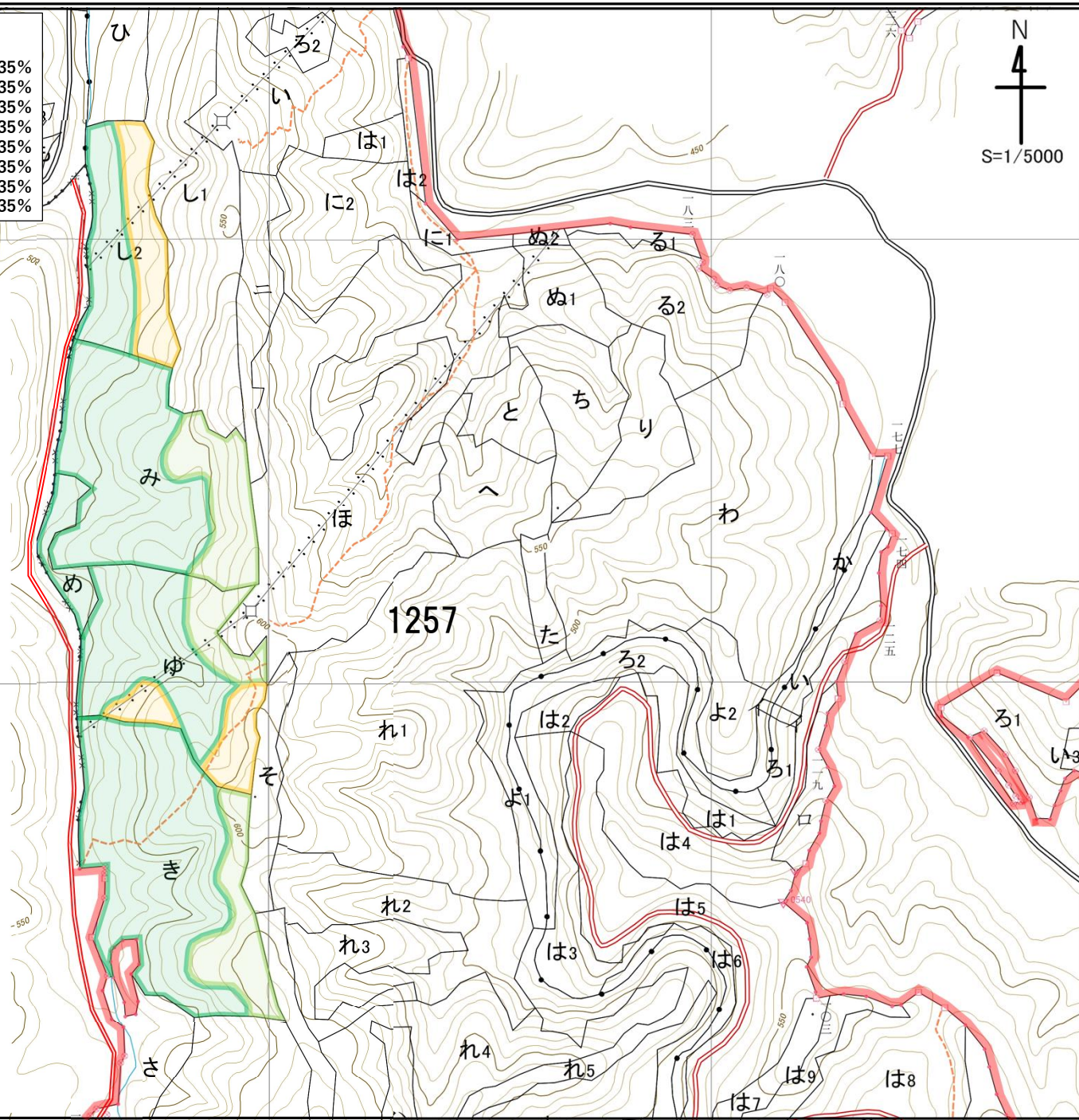
調査箇所

1257き	林小班 (スギ)	調査面積 4.21ha	間伐 (列状)	伐採率 35%
1257き	林小班 (ヒノキ)	調査面積 1.41ha	間伐 (列状)	伐採率 35%
1257ゆ	林小班 (スギ)	調査面積 2.08ha	間伐 (列状)	伐採率 35%
1257ゆ	林小班 (ヒノキ)	調査面積 0.61ha	間伐 (列状)	伐採率 35%
1257め	林小班 (スギ)	調査面積 0.99ha	間伐 (列状)	伐採率 35%
1257み	林小班 (スギ)	調査面積 3.35ha	間伐 (列状)	伐採率 35%
1257み	林小班 (ヒノキ)	調査面積 1.43ha	間伐 (列状)	伐採率 35%
1257し2	林小班 (スギ)	調査面積 0.72ha	間伐 (列状)	伐採率 35%



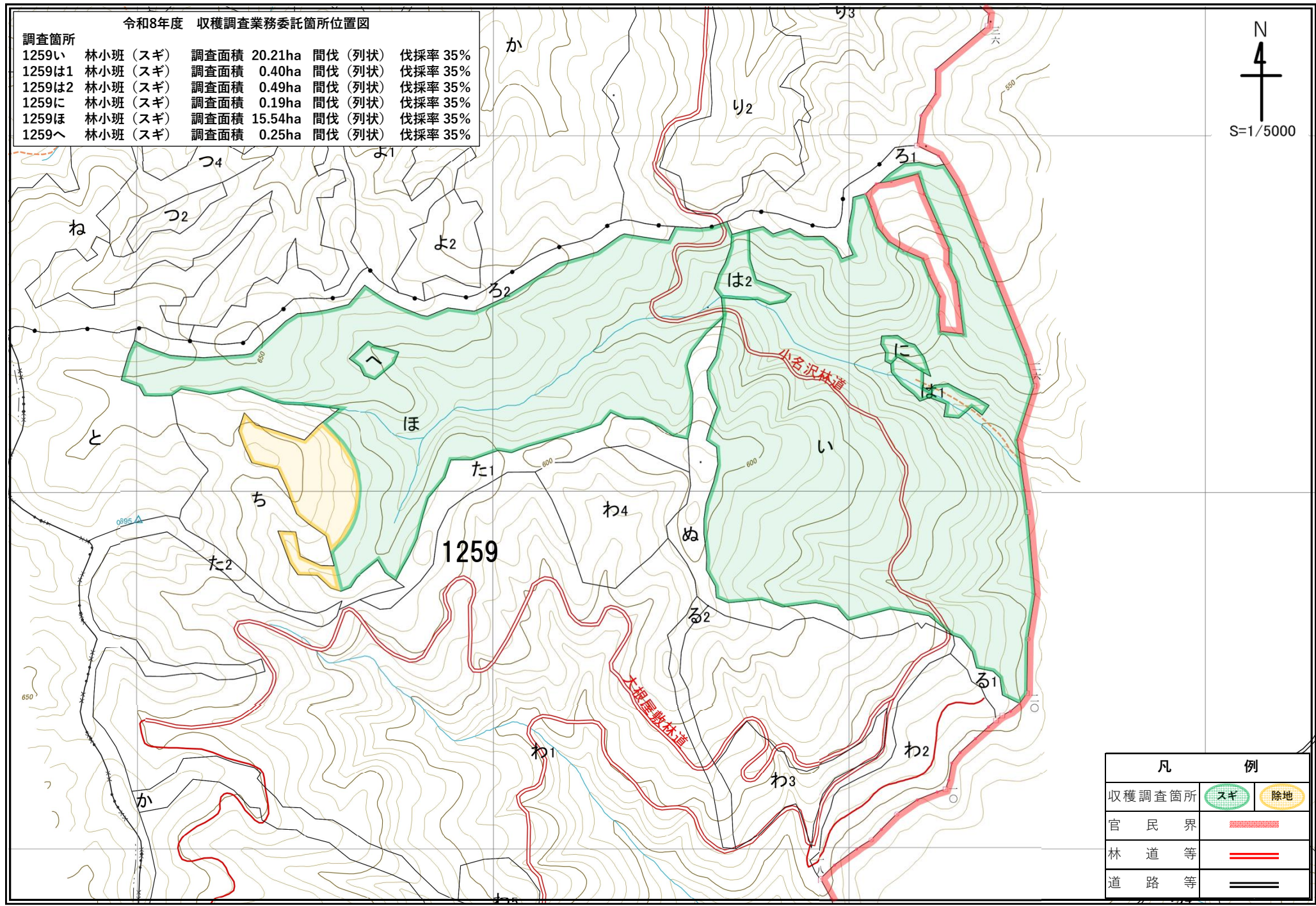
113,000

凡	例
収穫調査箇所	スギ ヒノキ 除地
官 民 界	~~~~~
林 道 等	===
道 路 等	==



令和8年度 収穫調査業務委託箇所位置図

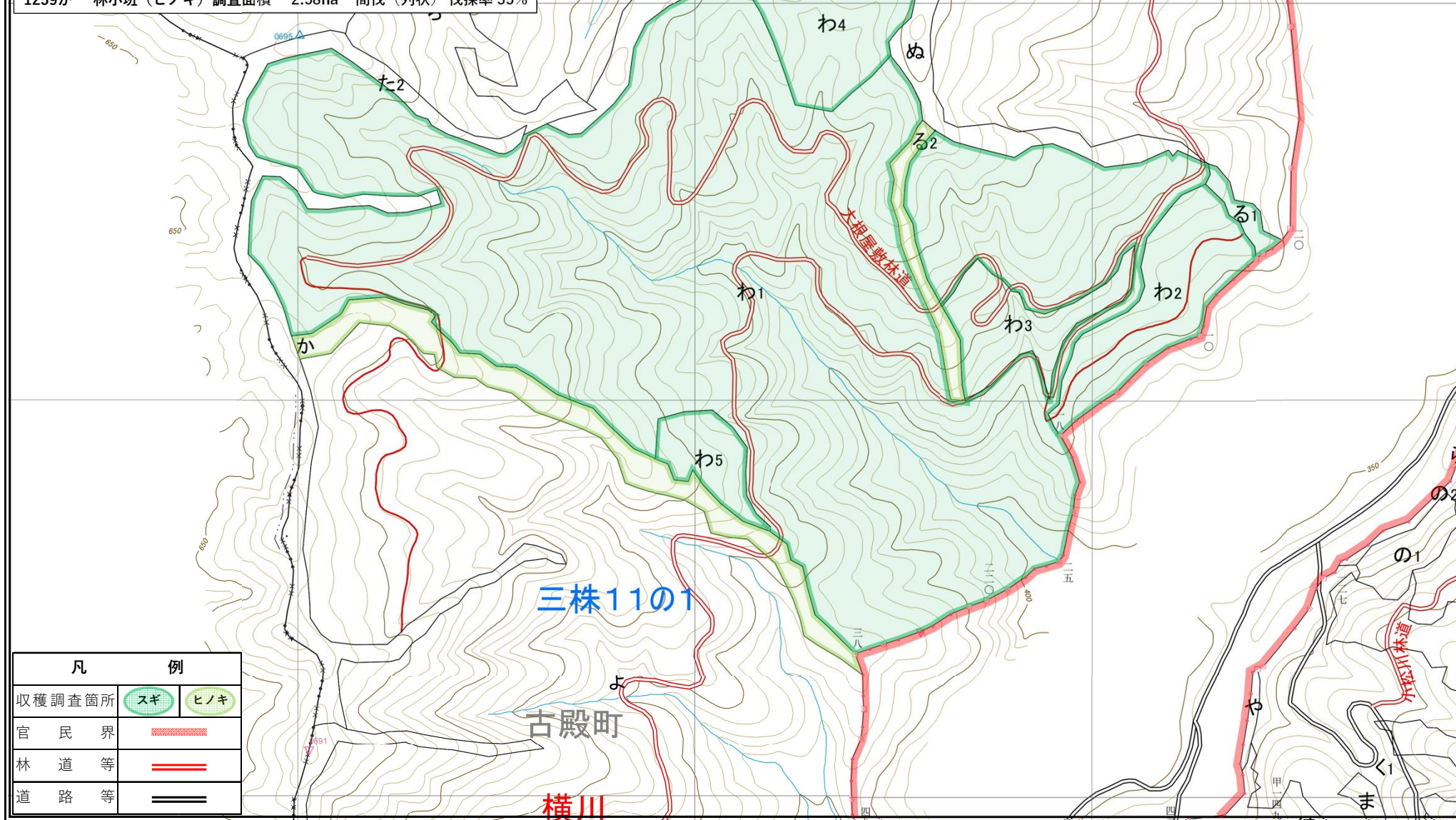
調査箇所	林小班 (スギ)	調査面積	間伐 (列状)	伐採率 35%
1259い	林小班 (スギ)	20.21ha	間伐 (列状)	伐採率 35%
1259は1	林小班 (スギ)	0.40ha	間伐 (列状)	伐採率 35%
1259は2	林小班 (スギ)	0.49ha	間伐 (列状)	伐採率 35%
1259に	林小班 (スギ)	0.19ha	間伐 (列状)	伐採率 35%
1259ほ	林小班 (スギ)	15.54ha	間伐 (列状)	伐採率 35%
1259へ	林小班 (スギ)	0.25ha	間伐 (列状)	伐採率 35%



凡	例
収穫調査箇所	スギ 除地
官 民 界	
林 道 等	
道 路 等	

調査箇所

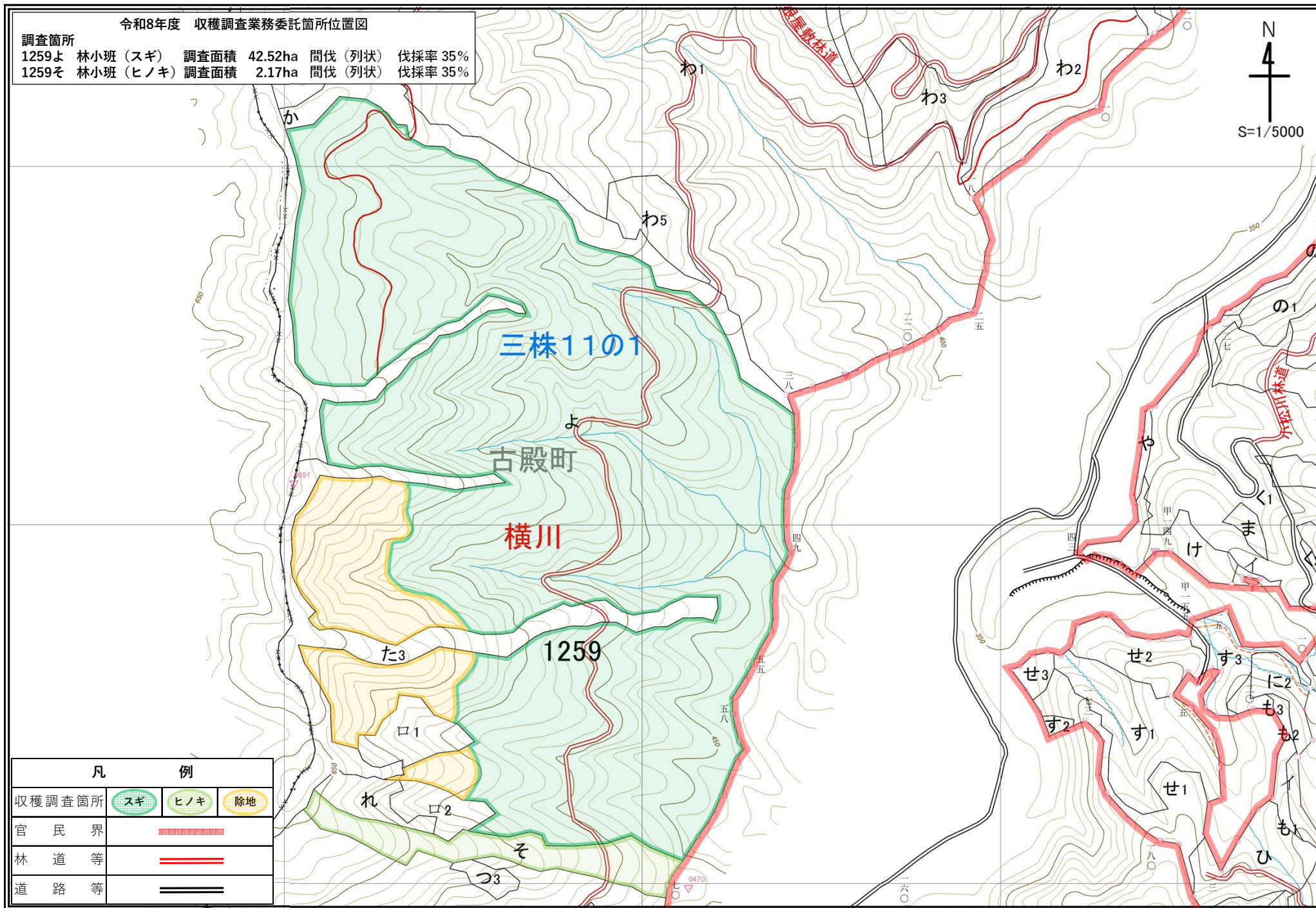
1259る1	林小班 (スギ)	調査面積	0.25ha	間伐 (列状)	伐採率 35%
1259る2	林小班 (ヒノキ)	調査面積	0.53ha	間伐 (列状)	伐採率 35%
1259わ1	林小班 (スギ)	調査面積	39.33ha	間伐 (列状)	伐採率 35%
1259わ2	林小班 (スギ)	調査面積	2.81ha	間伐 (点状)	伐採率 35%
1259わ3	林小班 (スギ)	調査面積	1.92ha	間伐 (列状)	伐採率 35%
1259わ4	林小班 (スギ)	調査面積	2.60ha	間伐 (点状)	伐採率 35%
1259わ5	林小班 (スギ)	調査面積	1.60ha	間伐 (列状)	伐採率 35%
1259か	林小班 (ヒノキ)	調査面積	2.58ha	間伐 (列状)	伐採率 35%



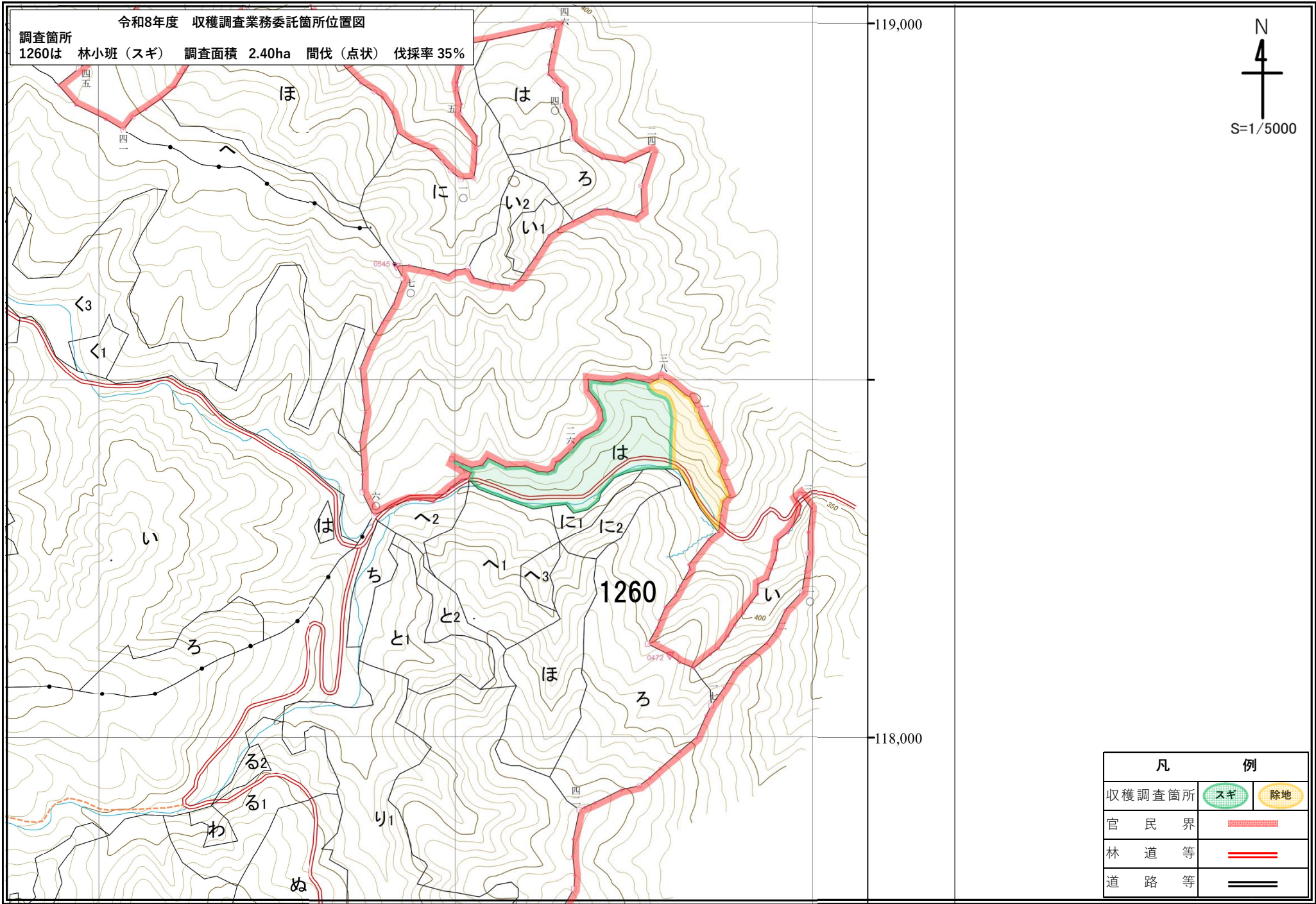
令和8年度 収獲調査業務委託箇所位置図

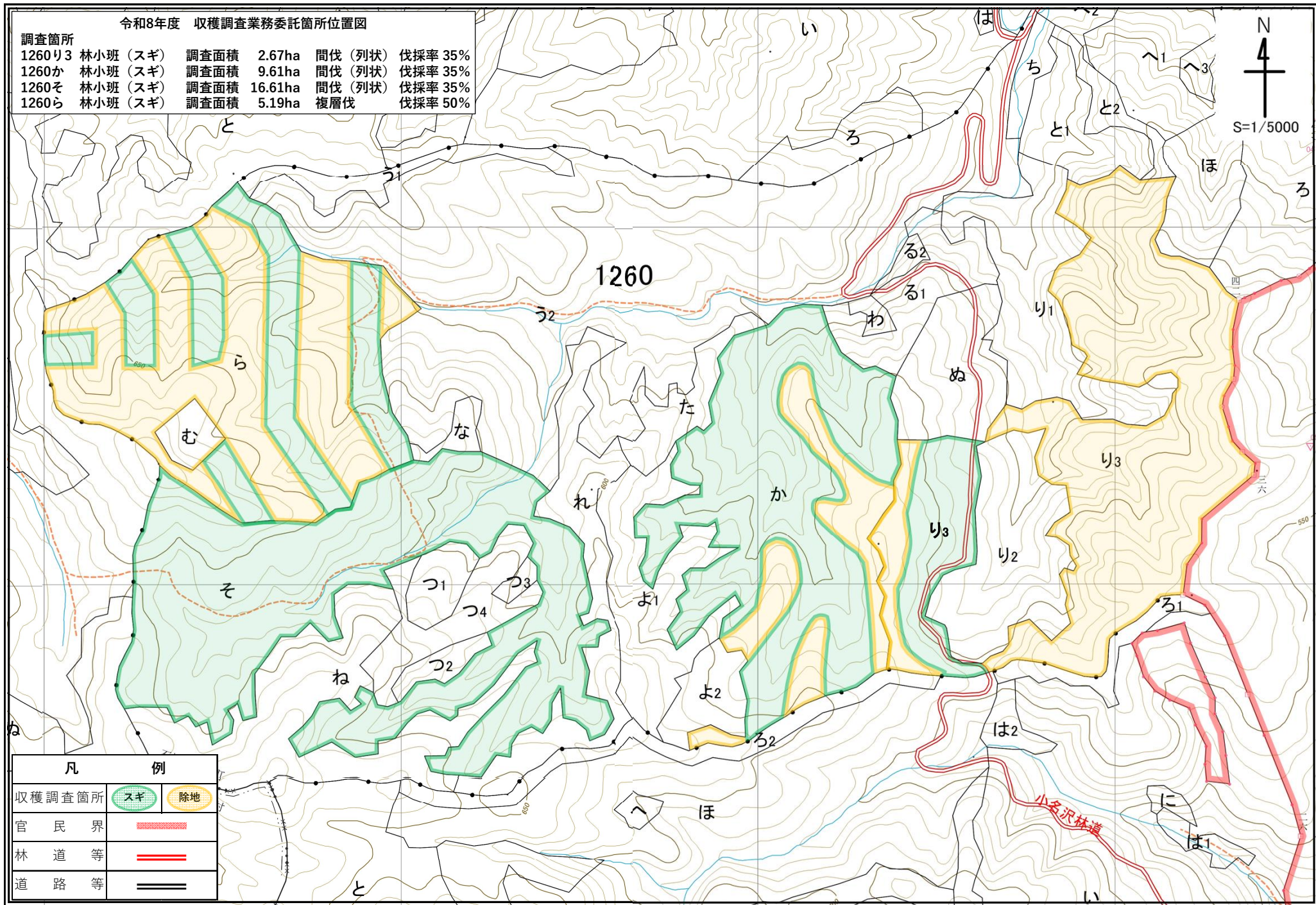
調査箇所

1259よ 林小班（スギ） 調査面積 42.52ha 間伐（列状） 伐採率 35%  
 1259そ 林小班（ヒノキ） 調査面積 2.17ha 間伐（列状） 伐採率 35%



凡	例
収獲調査箇所	スギ ヒノキ 除地
官 民 界	
林 道 等	
道 路 等	





令和8年度 収穫調査業務委託箇所位置図

調査箇所	林小班 (スギ)	調査面積	間伐 (列状)	伐採率 35%
1226わ	林小班 (スギ)	0.51ha	間伐 (列状)	伐採率 35%
1226か2	林小班 (スギ)	0.26ha	間伐 (列状)	伐採率 35%
1226よ1	林小班 (スギ)	4.00ha	間伐 (列状)	伐採率 35%
1226れ	林小班 (スギ)	2.05ha	間伐 (列状)	伐採率 35%
1226そ	林小班 (スギ)	0.22ha	間伐 (列状)	伐採率 35%
1226つ	林小班 (スギ)	3.21ha	間伐 (列状)	伐採率 35%
1226ね	林小班 (スギ)	0.31ha	間伐 (列状)	伐採率 35%
1226な	林小班 (スギ)	0.17ha	間伐 (列状)	伐採率 35%
1226ら	林小班 (スギ)	1.50ha	間伐 (列状)	伐採率 35%

