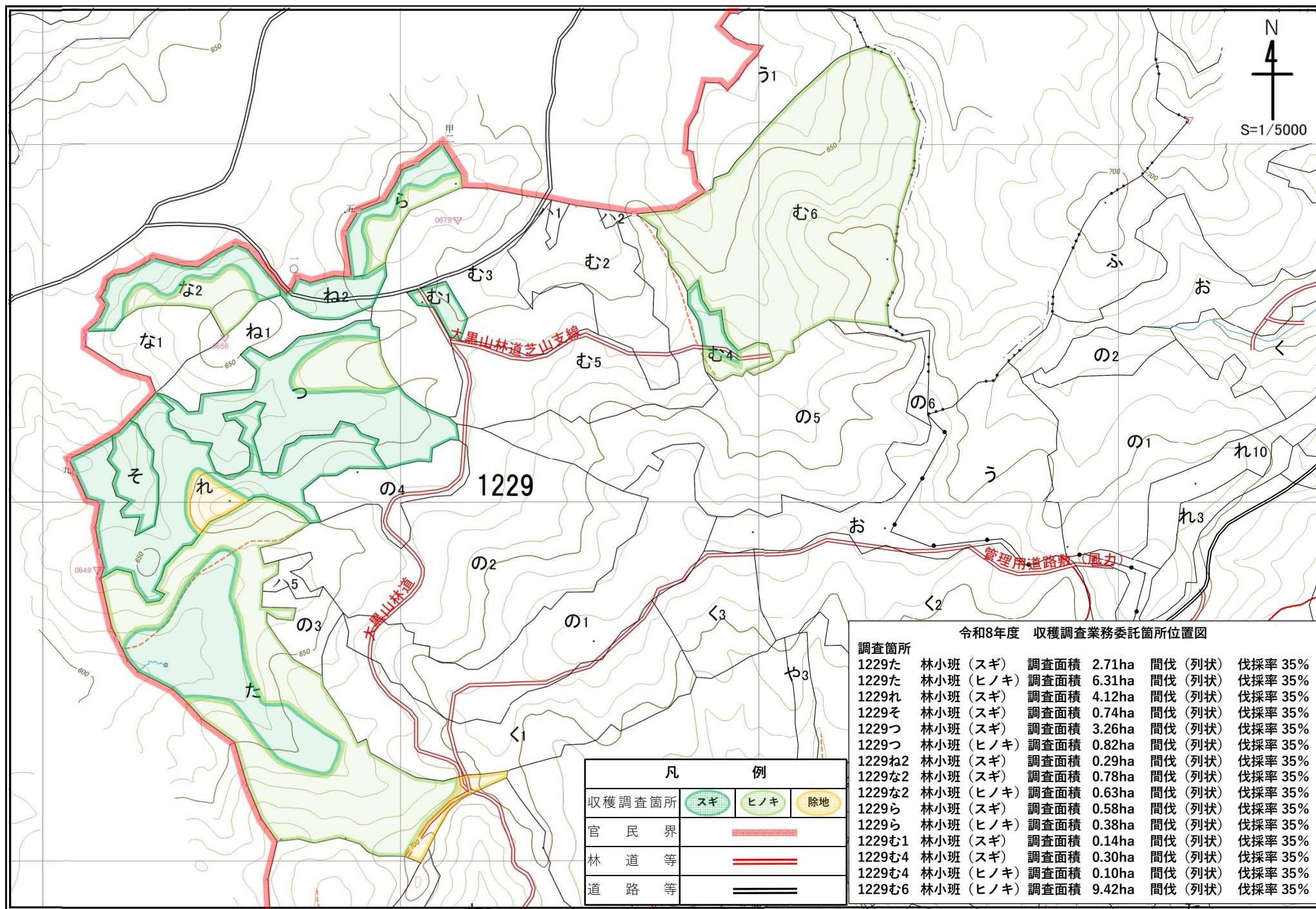


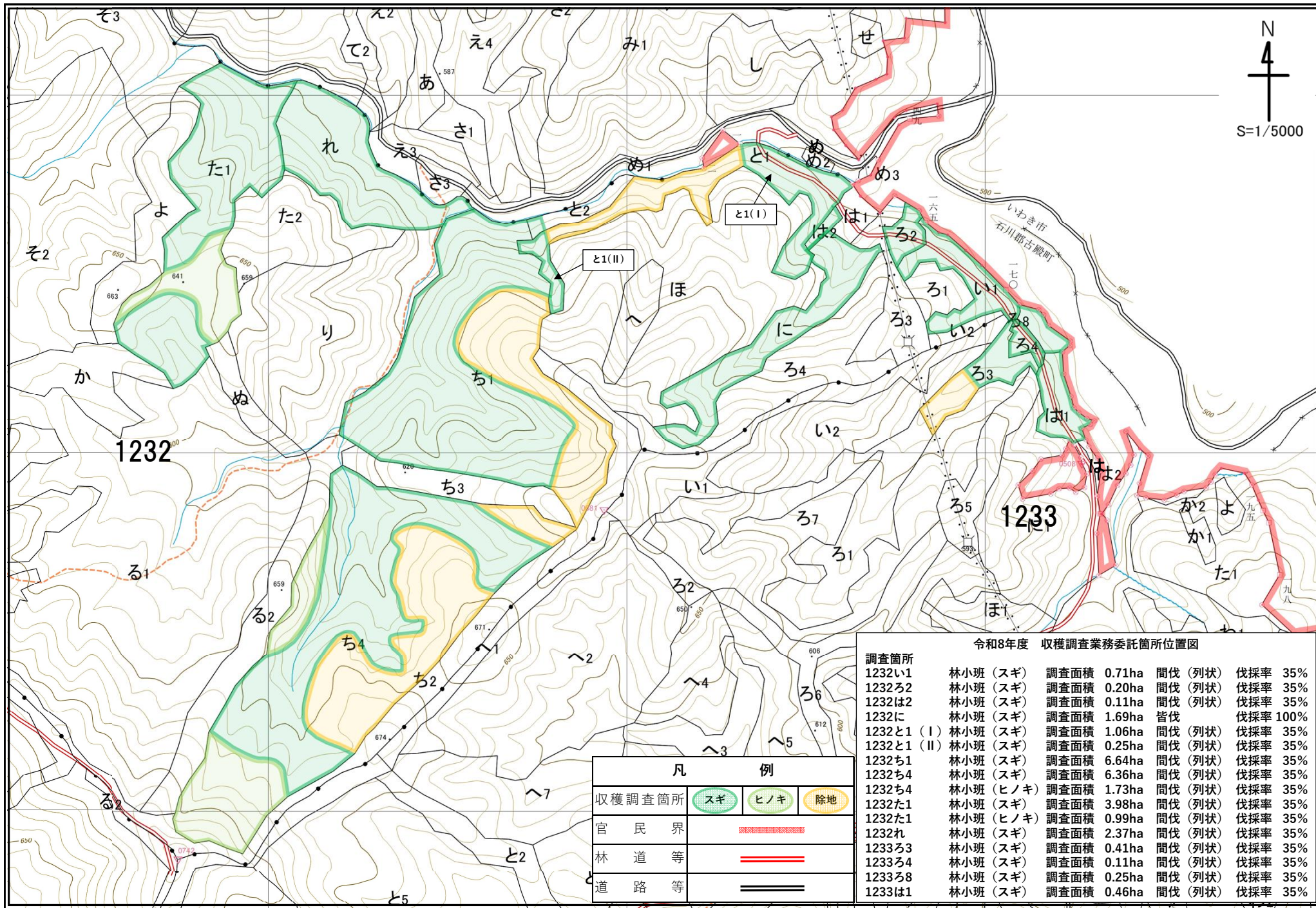
令和7年度福島森林管理署白河支署  
収穫調査業務委託(製品資材)【石川地区】(R7当初翌債)  
位置図

表紙を含む16葉

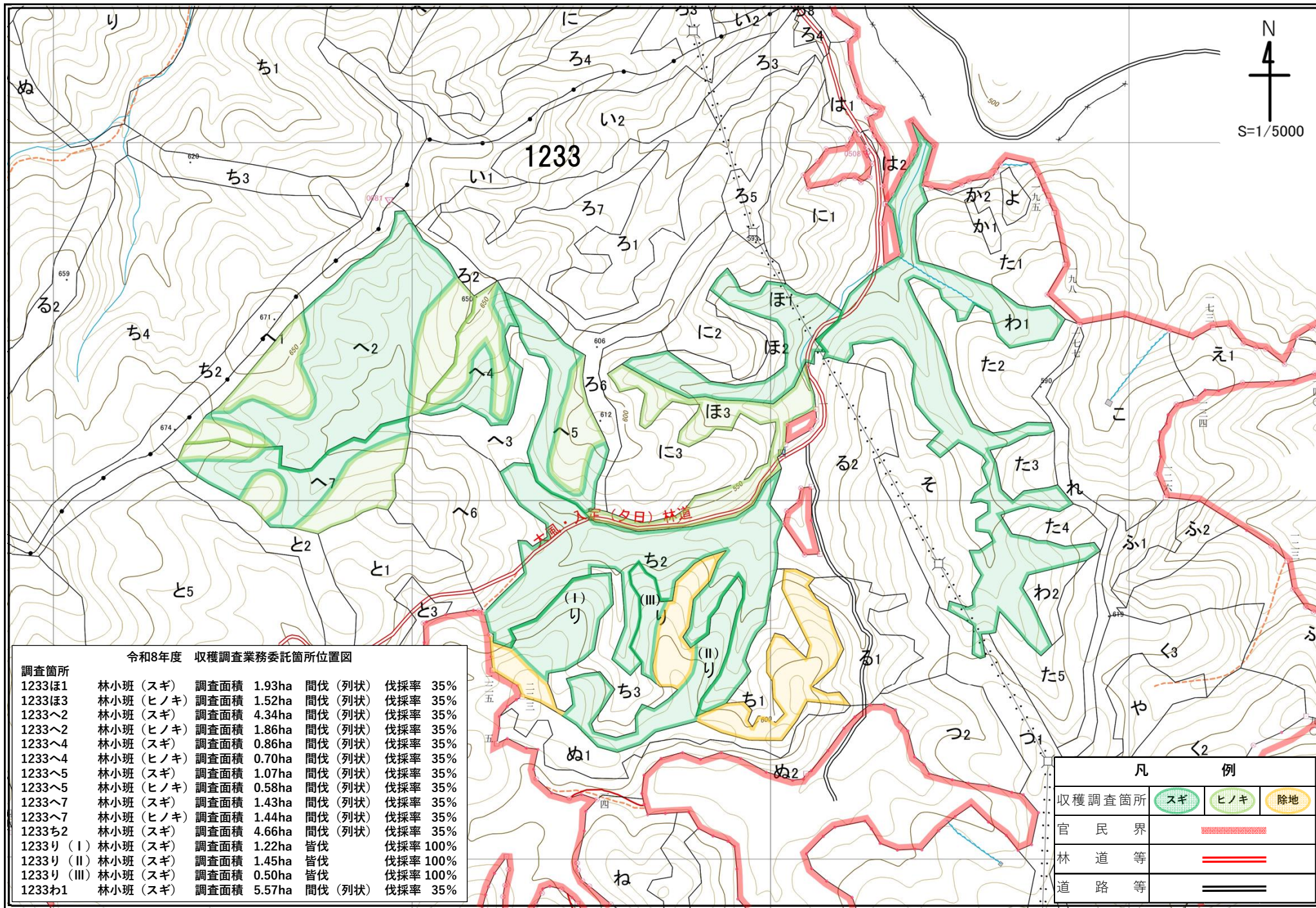
福島森林管理署白河支署



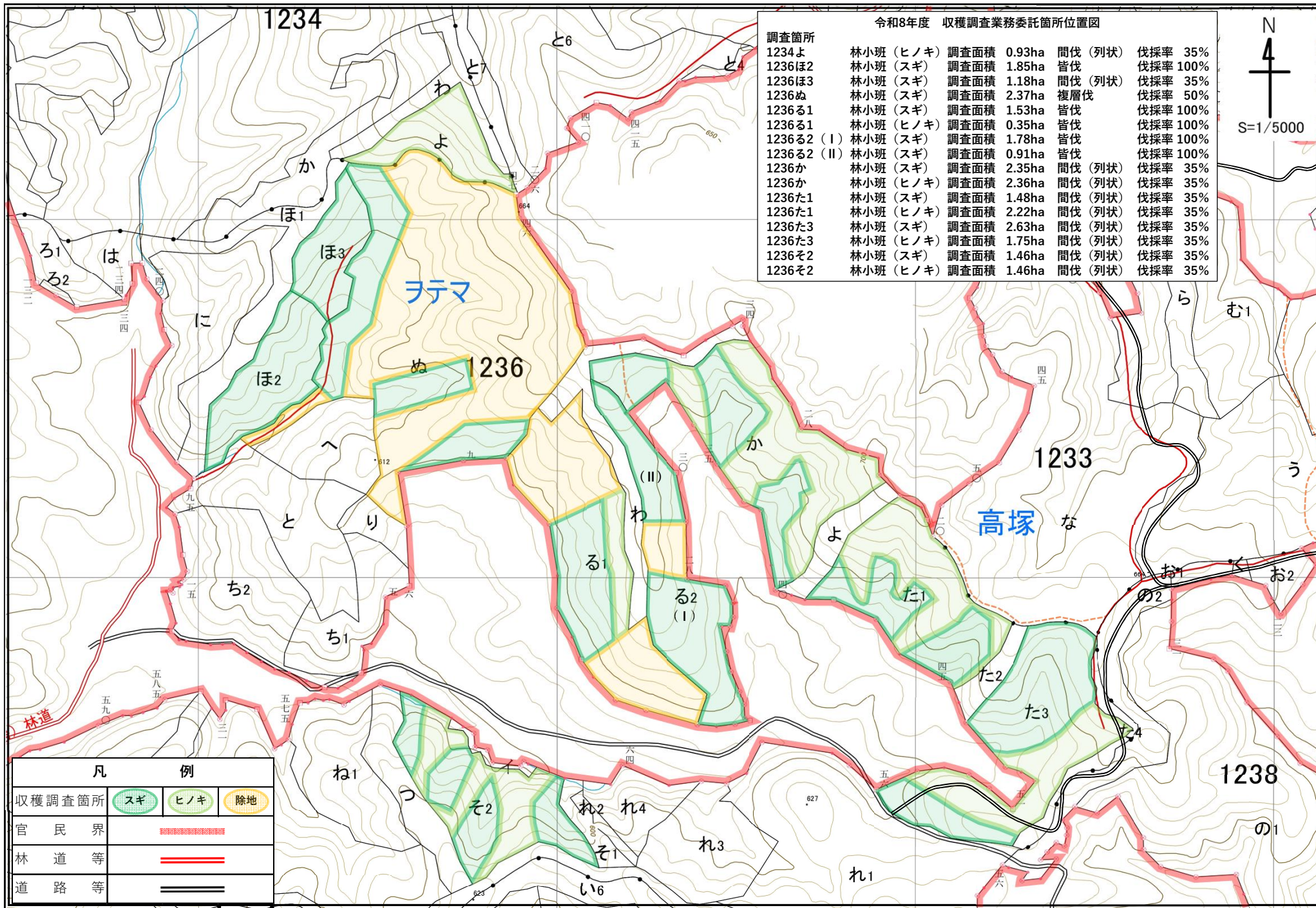












令和8年度 収穫調査業務委託箇所位置図

調査箇所	林小班	(ヒノキ)	調査面積	間伐 (列状)	伐採率	35%
1234よ	林小班	(スギ)	調査面積	1.85ha	皆伐	伐採率 100%
1236ほ2	林小班	(スギ)	調査面積	1.18ha	間伐 (列状)	伐採率 35%
1236ほ3	林小班	(スギ)	調査面積	2.37ha	複層伐	伐採率 50%
1236ぬ	林小班	(スギ)	調査面積	1.53ha	皆伐	伐採率 100%
1236る1	林小班	(ヒノキ)	調査面積	0.35ha	皆伐	伐採率 100%
1236る2 (I)	林小班	(スギ)	調査面積	1.78ha	皆伐	伐採率 100%
1236る2 (II)	林小班	(スギ)	調査面積	0.91ha	皆伐	伐採率 100%
1236か	林小班	(スギ)	調査面積	2.35ha	間伐 (列状)	伐採率 35%
1236か	林小班	(ヒノキ)	調査面積	2.36ha	間伐 (列状)	伐採率 35%
1236た1	林小班	(スギ)	調査面積	1.48ha	間伐 (列状)	伐採率 35%
1236た2	林小班	(ヒノキ)	調査面積	2.22ha	間伐 (列状)	伐採率 35%
1236た3	林小班	(スギ)	調査面積	2.63ha	間伐 (列状)	伐採率 35%
1236た3	林小班	(ヒノキ)	調査面積	1.75ha	間伐 (列状)	伐採率 35%
1236そ2	林小班	(スギ)	調査面積	1.46ha	間伐 (列状)	伐採率 35%
1236そ2	林小班	(ヒノキ)	調査面積	1.46ha	間伐 (列状)	伐採率 35%

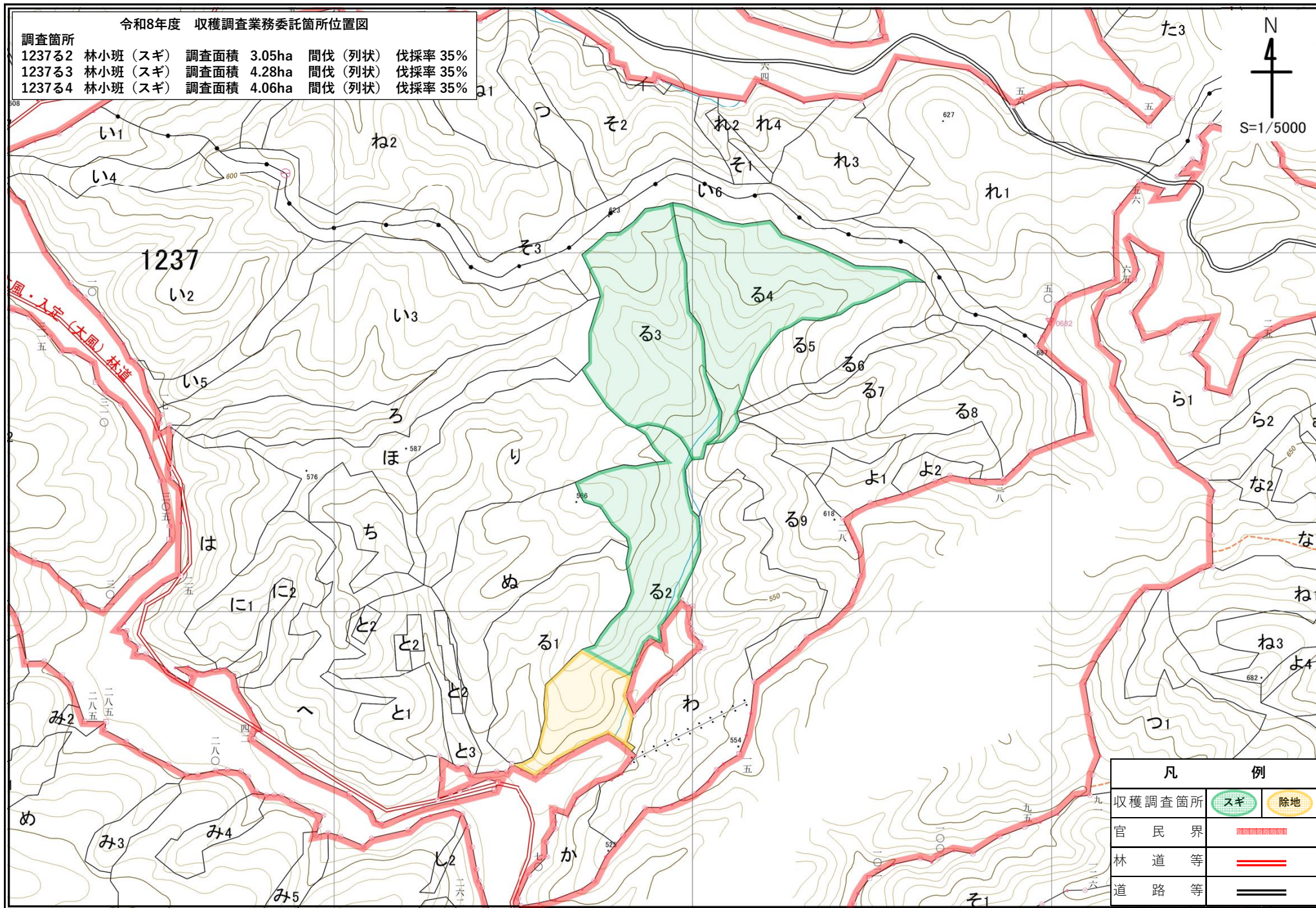


凡	例
収穫調査箇所	<span style="background-color: #90EE90;">スギ</span> <span style="background-color: #90EE90;">ヒノキ</span> <span style="background-color: #FFD700;">除地</span>
官 民 界	<span style="border-top: 1px dashed black;"></span>
林 道 等	<span style="border-top: 2px solid red;"></span>
道 路 等	<span style="border-top: 3px solid black;"></span>



調査箇所

1237る2	林小班 (スギ)	調査面積	3.05ha	間伐 (列状)	伐採率 35%
1237る3	林小班 (スギ)	調査面積	4.28ha	間伐 (列状)	伐採率 35%
1237る4	林小班 (スギ)	調査面積	4.06ha	間伐 (列状)	伐採率 35%



凡 例		
収獲調査箇所	スギ	除地
官 民 界	-----	
林 道 等	=====	
道 路 等	=====	



令和8年度 収穫調査業務委託箇所位置図

調査箇所

1242ろ2	林小班 (ヒノキ)	調査面積 1.14ha	間伐 (列状)	伐採率 35%
1242ろ3	林小班 (スギ)	調査面積 0.22ha	間伐 (列状)	伐採率 35%
1242ろ3	林小班 (ヒノキ)	調査面積 0.88ha	間伐 (列状)	伐採率 35%
1242お5 (Ⅰ)	林小班 (スギ)	調査面積 3.30ha	間伐 (列状)	伐採率 35%
1242お5 (Ⅱ)	林小班 (スギ)	調査面積 0.80ha	間伐 (列状)	伐採率 35%
1242く	林小班 (スギ)	調査面積 1.58ha	複層伐	伐採率 50%

