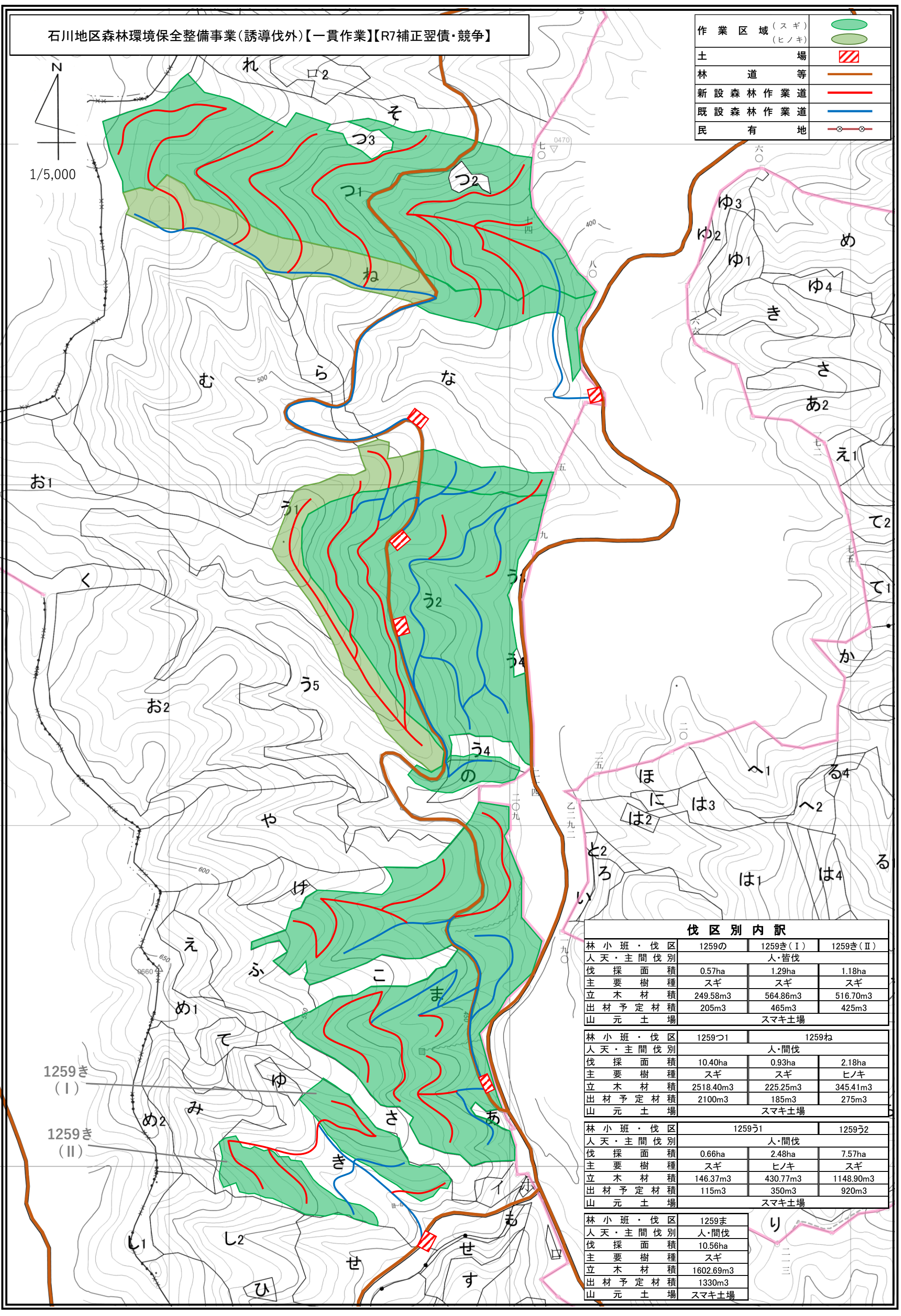


石川地区森林環境保全整備事業(誘導伐外)【一貫作業】【R7補正翌債・競争】

作業区域(スギ)	
(ヒノキ)	
土場	
林道等	
新設森林作業道	
既設森林作業道	
民有地	



伐 区 別 内 訳

林 小 班 ・ 伐 区	1259の	1259き(Ⅰ)	1259き(Ⅱ)
人 天 ・ 主 間 伐 別	人・皆伐		
伐 採 面 積	0.57ha	1.29ha	1.18ha
主 要 樹 種	スギ	スギ	スギ
立 木 材 積	249.58m3	564.86m3	516.70m3
出 材 予 定 材 積	205m3	465m3	425m3
山 元 土 場	スマキ土場		

林 小 班 ・ 伐 区	1259つ1	1259ね	
人 天 ・ 主 間 伐 別	人・間伐		
伐 採 面 積	10.40ha	0.93ha	2.18ha
主 要 樹 種	スギ	スギ	ヒノキ
立 木 材 積	2518.40m3	225.25m3	345.41m3
出 材 予 定 材 積	2100m3	185m3	275m3
山 元 土 場	スマキ土場		

林 小 班 ・ 伐 区	1259う1	1259う2	
人 天 ・ 主 間 伐 別	人・間伐		
伐 採 面 積	0.66ha	2.48ha	7.57ha
主 要 樹 種	スギ	ヒノキ	スギ
立 木 材 積	146.37m3	430.77m3	1148.90m3
出 材 予 定 材 積	115m3	350m3	920m3
山 元 土 場	スマキ土場		

林 小 班 ・ 伐 区	1259ま	
人 天 ・ 主 間 伐 別	人・間伐	
伐 採 面 積	10.56ha	
主 要 樹 種	スギ	
立 木 材 積	1602.69m3	
出 材 予 定 材 積	1330m3	
山 元 土 場	スマキ土場	