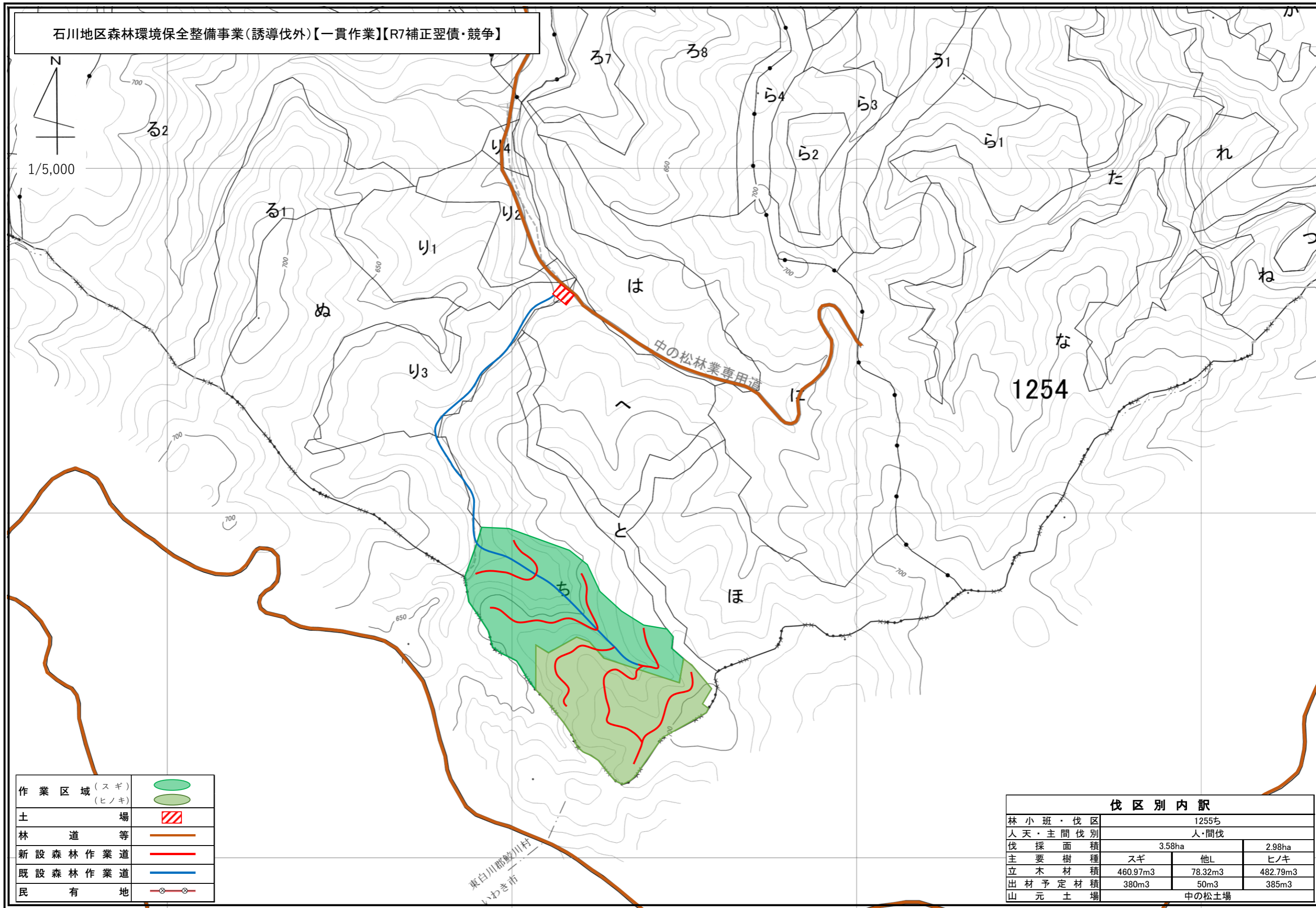
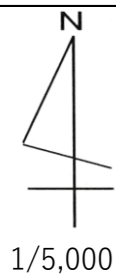


石川地区森林環境保全整備事業(誘導伐外)【一貫作業】【R7補正翌債・競争】



作業区域	(スギ)	
	(ヒノキ)	
土場		
林道等		
新設森林作業道		
既設森林作業道		
民有地		

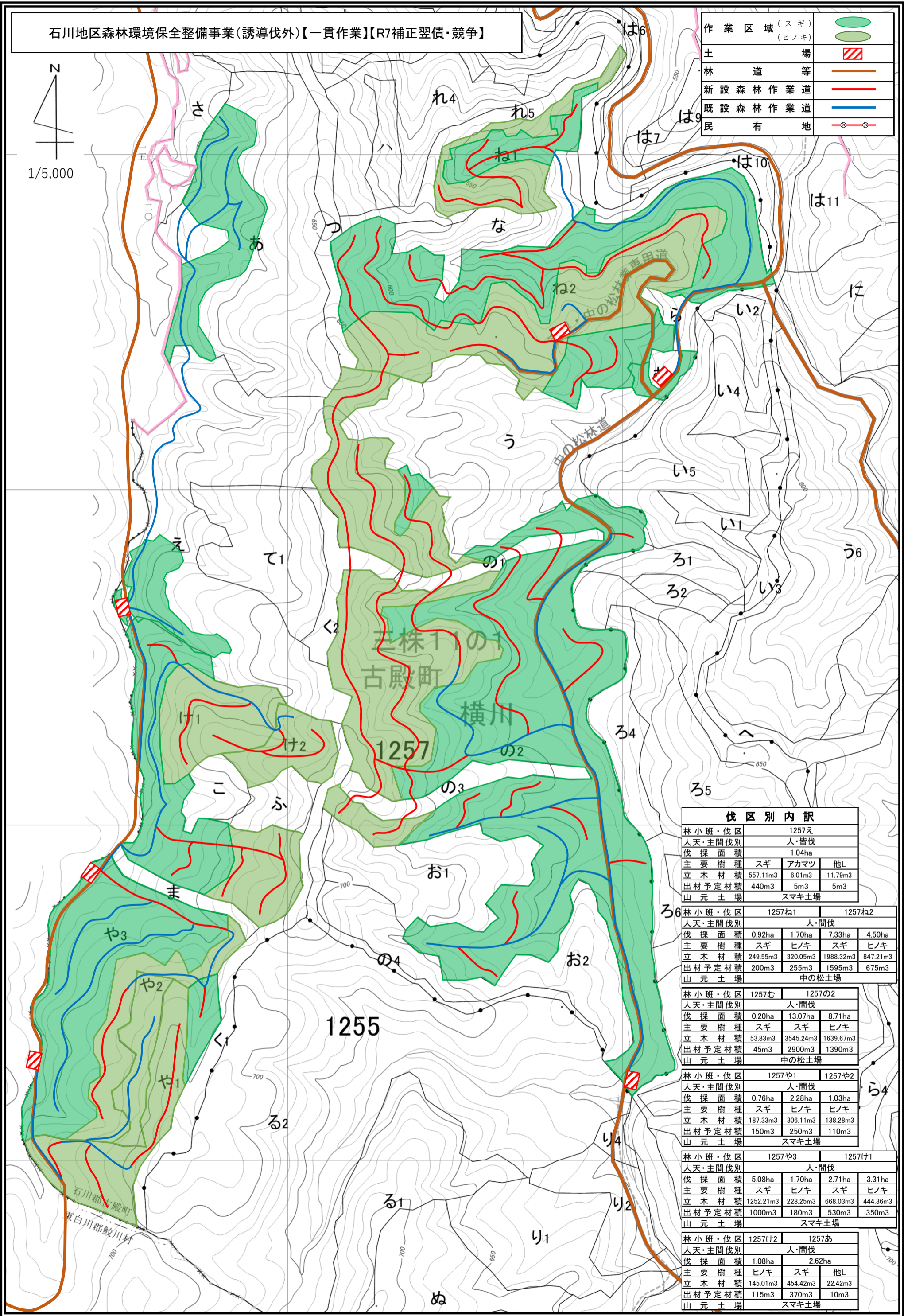
伐区別内訳			
林小班・伐区	1255ち		
人天・主間伐別	人・間伐		
伐採面積	3.58ha		2.98ha
主要樹種	スギ	他L	ヒノキ
立木材積	460.97m3	78.32m3	482.79m3
出材予定材積	380m3	50m3	385m3
山元土場	中の松土場		

石川地区森林環境保全整備事業(誘導伐外)【一貫作業】【R7補正翌債・競争】



1/5,000

作業区域 (スギ)	
(ヒノキ)	
土場	
林道等	
新設森林作業道	
既設森林作業道	
民有地	



伐区別内訳			
林小班・伐区	1257え		
人天・主間伐別	人・皆伐		
伐採面積	1.04ha		
主要樹種	スギ	アカマツ	他L
立木材積	557.11m ³	6.01m ³	11.79m ³
出材予定材積	440m ³	5m ³	5m ³
山元土場	スマキ土場		

林小班・伐区	1257ね1		1257ね2	
人天・主間伐別	人・間伐			
伐採面積	0.92ha	1.70ha	7.33ha	4.50ha
主要樹種	スギ	ヒノキ	スギ	ヒノキ
立木材積	249.55m3	320.05m3	1988.32m3	847.21m3
出材予定材積	200m3	255m3	1595m3	675m3
山元土場	中の松土場			

林 小 班 ・ 伐 区	1257む	1257の2	
人 天 ・ 主 間 伐 別	人 ・ 間 伐		
伐 採 面 積	0.20ha	13.07ha	8.71ha
主 要 樹 種	スギ	スギ	ヒノキ
立 木 材 積	53.83m3	3545.24m3	1639.67m3
出 材 予 定 材 積	45m3	2900m3	1390m3
山 元 土 場	中の松土場		

林 小 班 ・ 伐 区	1257や1		1257や2
人 天 ・ 主 間 伐 別	人 ・ 間 伐		
伐 採 面 積	0.76ha	2.28ha	1.03ha
主 要 樹 種	スギ	ヒノキ	ヒノキ
立 木 材 積	187.33m3	306.11m3	138.28m3
出 材 予 定 材 積	150m3	250m3	110m3
山 元 土 場	スマキ土場		

林小班・伐区	1257や3		1257け1	
人天・主間伐別	人・間伐			
伐採面積	5.08ha	1.70ha	2.71ha	3.31ha
主要樹種	スギ	ヒノキ	スギ	ヒノキ
立木材積	1252.21m3	228.25m3	668.03m3	444.36m3
出材予定材積	1000m3	180m3	530m3	350m3
山元土場	スマキ土場			

林小班・伐区	1257け2	1257あ	
人天・主間伐別	人・間伐		
伐採面積	1.08ha	2.62ha	
主要樹種	ヒノキ	スギ	他L
立木材積	145.01m3	454.42m3	22.42m3
出材予定材積	115m3	370m3	10m3
山元土場	スマキ土場		