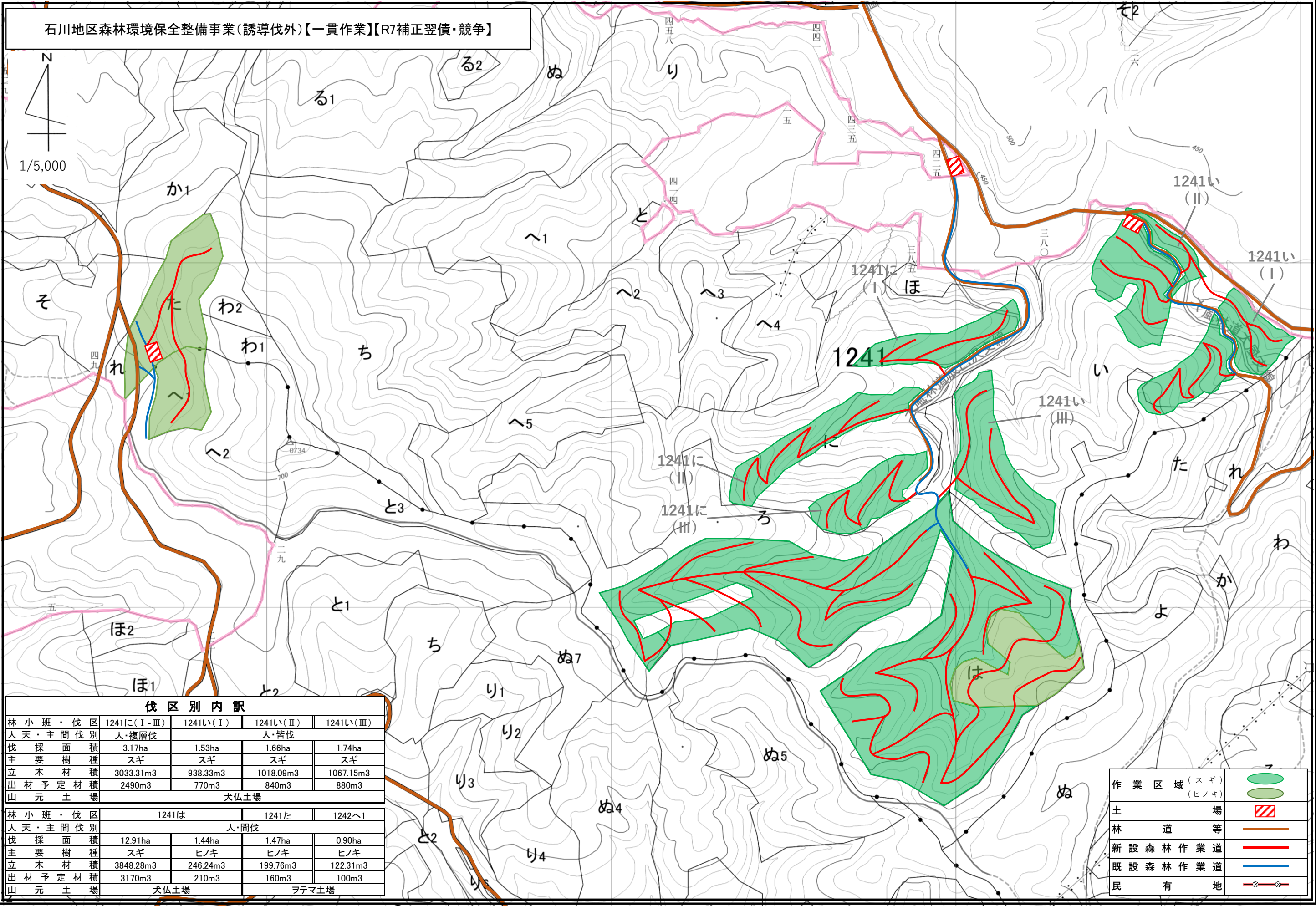


石川地区森林環境保全整備事業(誘導伐外)【一貫作業】【R7補正翌債・競争】



伐 区 別 内 訳				
林 小 班 ・ 伐 区	1241に(Ⅰ-Ⅲ)	1241い(Ⅰ)	1241い(Ⅱ)	1241い(Ⅲ)
人 天 ・ 主 間 伐 別	人・複層伐		人・皆伐	
伐 採 面 積	3.17ha	1.53ha	1.66ha	1.74ha
主 要 樹 種	スギ	スギ	スギ	スギ
立 木 材 積	3033.31m ³	938.33m ³	1018.09m ³	1067.15m ³
出 材 予 定 材 積	2490m ³	770m ³	840m ³	880m ³
山 元 土 場	犬仏土場			

林 小 班 ・ 伐 区	1241は	1241た	1242へ1
人 天 ・ 主 間 伐 別	人・間伐		
伐 採 面 積	12.91ha	1.44ha	1.47ha
主 要 樹 種	スギ	ヒノキ	ヒノキ
立 木 材 積	3848.28m ³	246.24m ³	199.76m ³
出 材 予 定 材 積	3170m ³	210m ³	100m ³
山 元 土 場	犬仏土場	ヲテマ土場	

作 業 区 域 (スギ)	
(ヒノキ)	
土 場	
林 道 等	
新 設 森 林 作 業 道	
既 設 森 林 作 業 道	
民 有 地	

石川地区森林環境保全整備事業(誘導伐外)【一貫作業】【R7補正翌債・競争】



伐 区 別 内 訳								
林 小 班 ・ 伐 区	1252わ2	1252か	1252よ	1253ち1	1253ち2		1253ち3	
人 天 ・ 主 間 伐 別	人・間伐							
伐 採 面 積	0.48ha	0.05ha	4.25ha	3.12ha	0.71ha	4.01ha	4.18ha	0.74ha
主 要 樹 種	ヒノキ	スギ	スギ	スギ	スギ	ヒノキ	スギ	ヒノキ
立 木 材 積	83.37m3	18.72m3	942.56m3	710.13m3	161.61m3	658.67m3	951.39m3	121.61m3
出 材 予 定 材 積	65m3	15m3	755m3	570m3	150m3	605m3	760m3	100m3
山 元 土 場	スマキ土場							

林 小 班 ・ 伐 区	1253り	1253か1		1253か2		1253か3	1253れ
人 天 ・ 主 間 伐 別	人・間伐						
伐 採 面 積	3.56ha	6.08ha	2.60ha	0.67ha	1.01ha	0.71ha	0.17ha
主 要 樹 種	スギ	スギ	ヒノキ	スギ	ヒノキ	スギ	スギ
立 木 材 積	568.82m3	1383.85m3	427.08m3	152.50m3	165.95m3	161.61m3	38.73m3
出 材 予 定 材 積	455m3	1105m3	345m3	125m3	130m3	130m3	30m3
山 元 土 場	スマキ土場						



作 業 区 域 (スギ)	
作 業 区 域 (ヒノキ)	
土 場	
林 道 等	
新 設 森 林 作 業 道	
既 設 森 林 作 業 道	
民 有 地	

