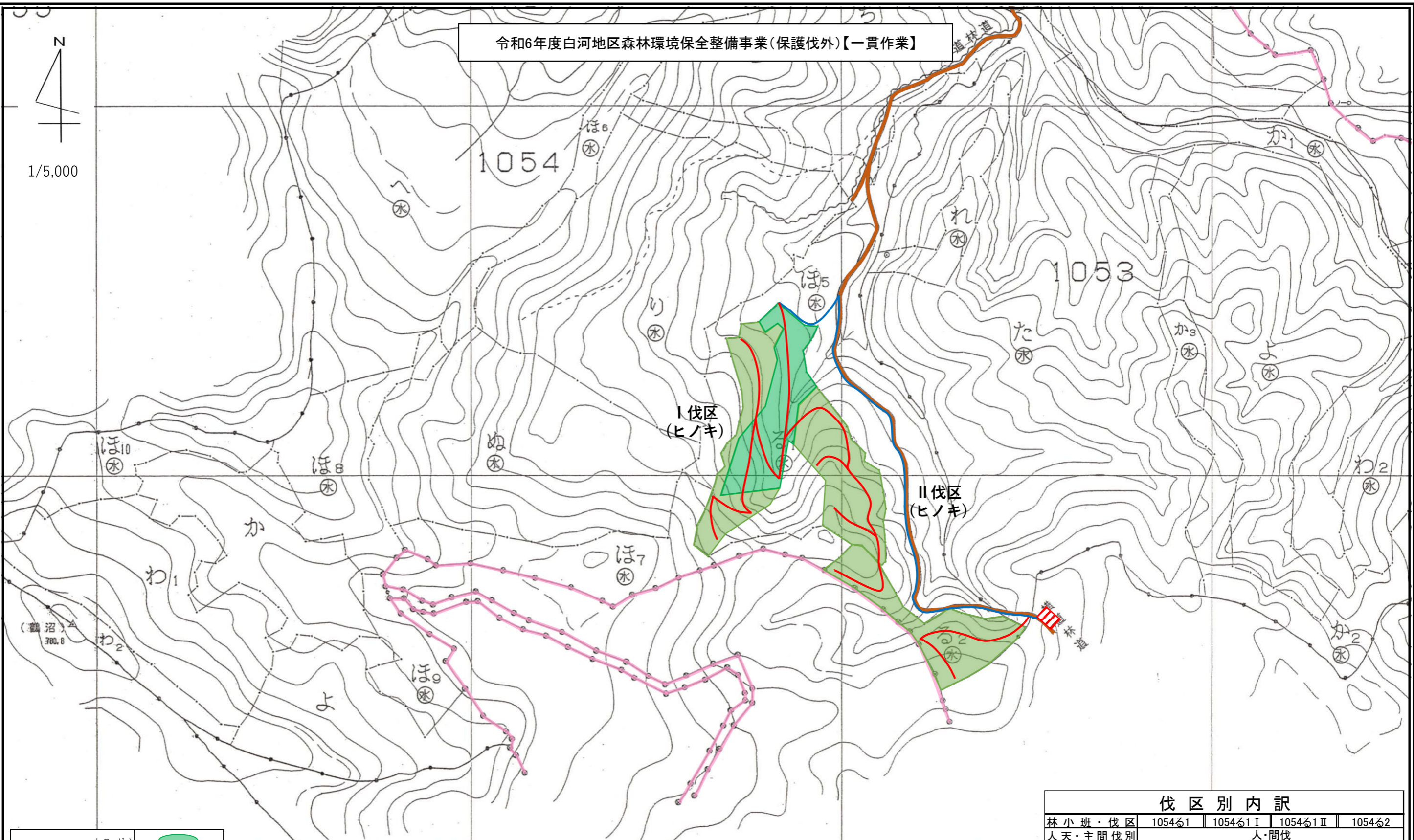


令和6年度白河地区森林環境保全整備事業(保護伐外)【一貫作業】

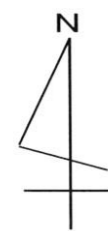
N
1/5,000



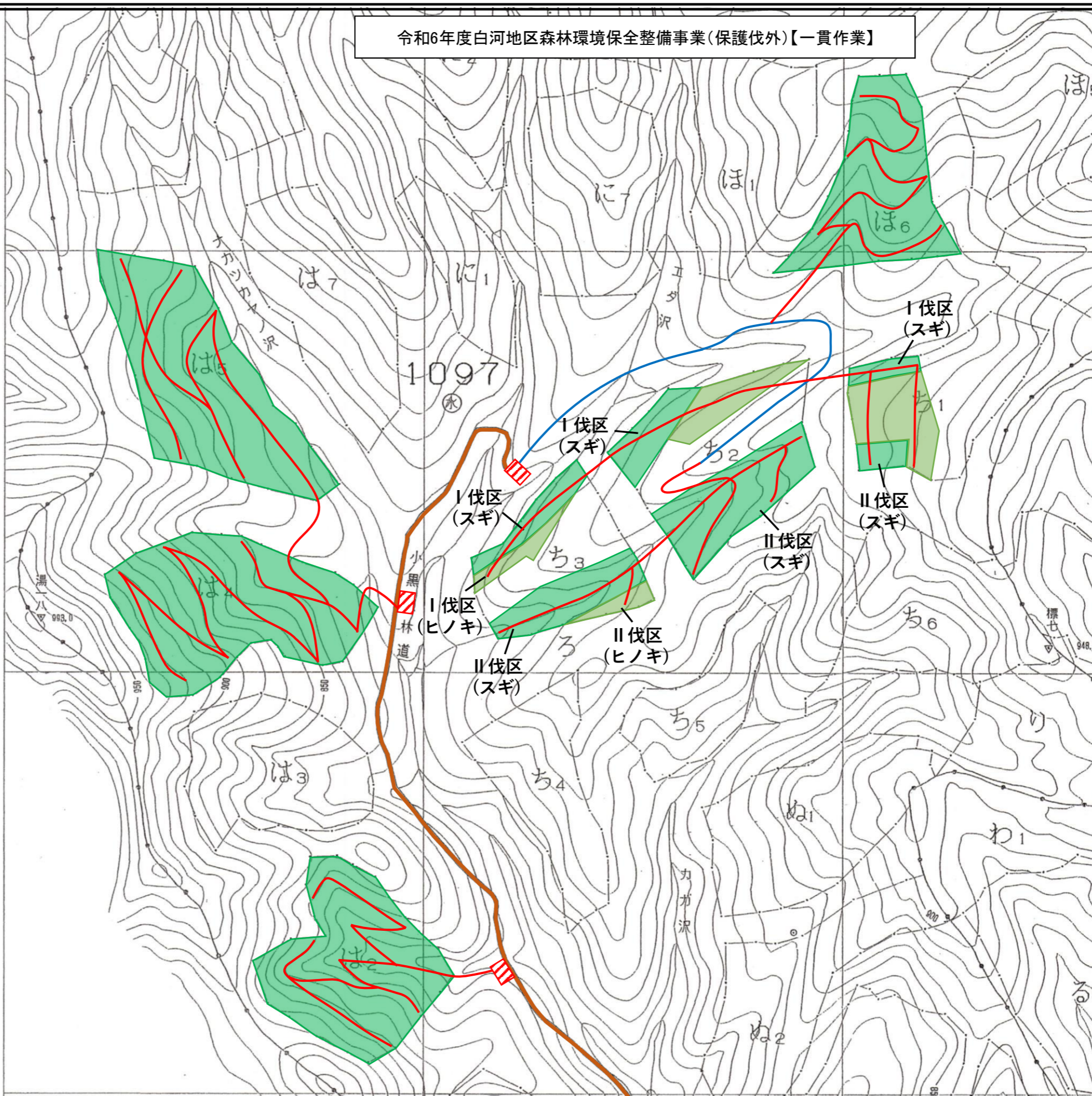
作業区域 (スギ)	
作業区域 (ヒノキ)	
土場	
林道等	
新設森林作業道	
既設森林作業道	
民有地	

林小班・伐区	1054る1	1054る1Ⅰ	1054る1Ⅱ	1054る2
人天・主間伐別	人・間伐			
伐採面積	1.23ha	1.21ha	1.53ha	2.03ha
主要樹種	スギ	ヒノキ	ヒノキ	ヒノキ
立木材積	347.66m ³	184.26m ³	232.98m ³	332.93m ³
出材予定材積				
期首仕掛品				
完了	山元	210m ³	110m ³	150m ³
	最終(委託)			210m ³
計	210m ³	110m ³	150m ³	210m ³
期末仕掛品				

令和6年度白河地区森林環境保全整備事業(保護伐外)【一貫作業】



1/5,000



伐区別内訳			
林小班・伐区	1097は2	1097は4	
人天・主間伐別	人・間伐		
伐採面積	3.26ha	3.93ha	
主要樹種	スギ	スギ	
立木材積	984.18m ³	1186.37m ³	
出材予定材積			
期首仕掛品			
完了	山元	610m ³	710m ³
完了	最終(委託)		
	計	610m ³	710m ³
期末仕掛品			
林小班・伐区	1097は5	1097は6	
人天・主間伐別	人・間伐		
伐採面積	3.91ha	2.44ha	
主要樹種	スギ	スギ	
立木材積	1180.36m ³	736.64m ³	
出材予定材積			
期首仕掛品			
完了	山元	690m ³	420m ³
完了	最終(委託)		
	計	690m ³	420m ³
期末仕掛品			
林小班・伐区	1097ち1 I	1097ち1 II	1097ち1
人天・主間伐別	人・間伐		
伐採面積	0.11ha	0.17ha	0.87ha
主要樹種	スギ	スギ	ヒノキ
立木材積	33.24m ³	51.32m ³	122.93m ³
出材予定材積			
期首仕掛品			
完了	山元	20m ³	30m ³
完了	最終(委託)		
	計	20m ³	30m ³
期末仕掛品			
林小班・伐区	1097ち2 I	1097ち2 II	1097ち2
人天・主間伐別	人・間伐		
伐採面積	0.41ha	1.44ha	0.47ha
主要樹種	スギ	スギ	ヒノキ
立木材積	123.77m ³	434.70m ³	66.43m ³
出材予定材積			
期首仕掛品			
完了	山元	80m ³	280m ³
完了	最終(委託)		
	計	80m ³	280m ³
期末仕掛品			
林小班・伐区	1097ち3 I ①	1097ち3 I ②	
人天・主間伐別	人・間伐		
伐採面積	0.30ha	0.27ha	
主要樹種	スギ	ヒノキ	
立木材積	90.63m ³	38.17m ³	
出材予定材積			
期首仕掛品			
完了	山元	60m ³	30m ³
完了	最終(委託)		
	計	60m ³	30m ³
期末仕掛品			
林小班・伐区	1097ち3 II ①	1097ち3 II ②	
人天・主間伐別	人・間伐		
伐採面積	0.84ha	0.15ha	
主要樹種	スギ	ヒノキ	
立木材積	253.64m ³	21.23m ³	
出材予定材積			
期首仕掛品			
完了	山元	160m ³	10m ³
完了	最終(委託)		
	計	160m ³	10m ³
期末仕掛品			