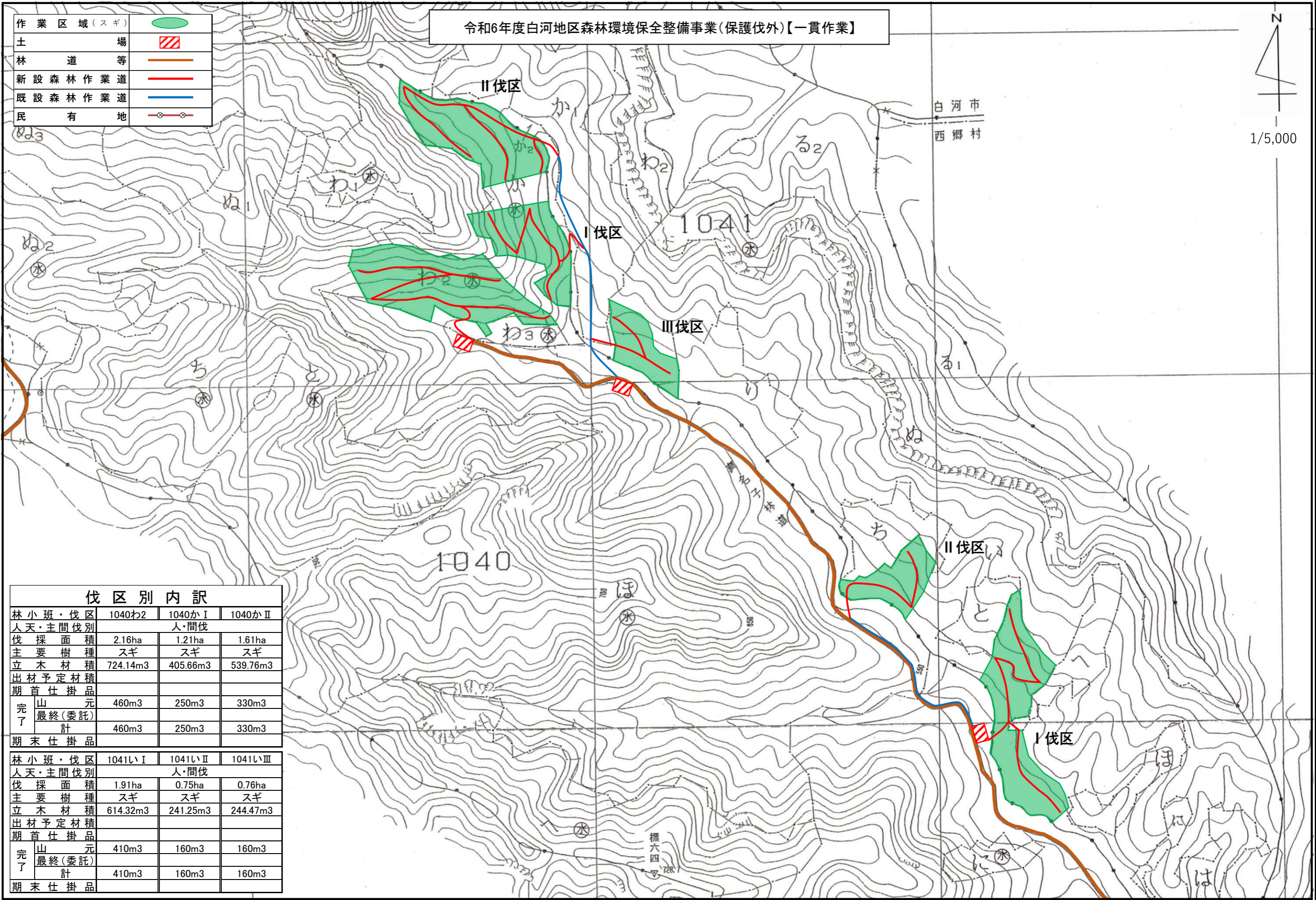


令和6年度白河地区森林環境保全整備事業(保護伐外)【一貫作業】

作業区域(スギ)	
土場	
林道等	
新設森林作業道	
既設森林作業道	
民有地	



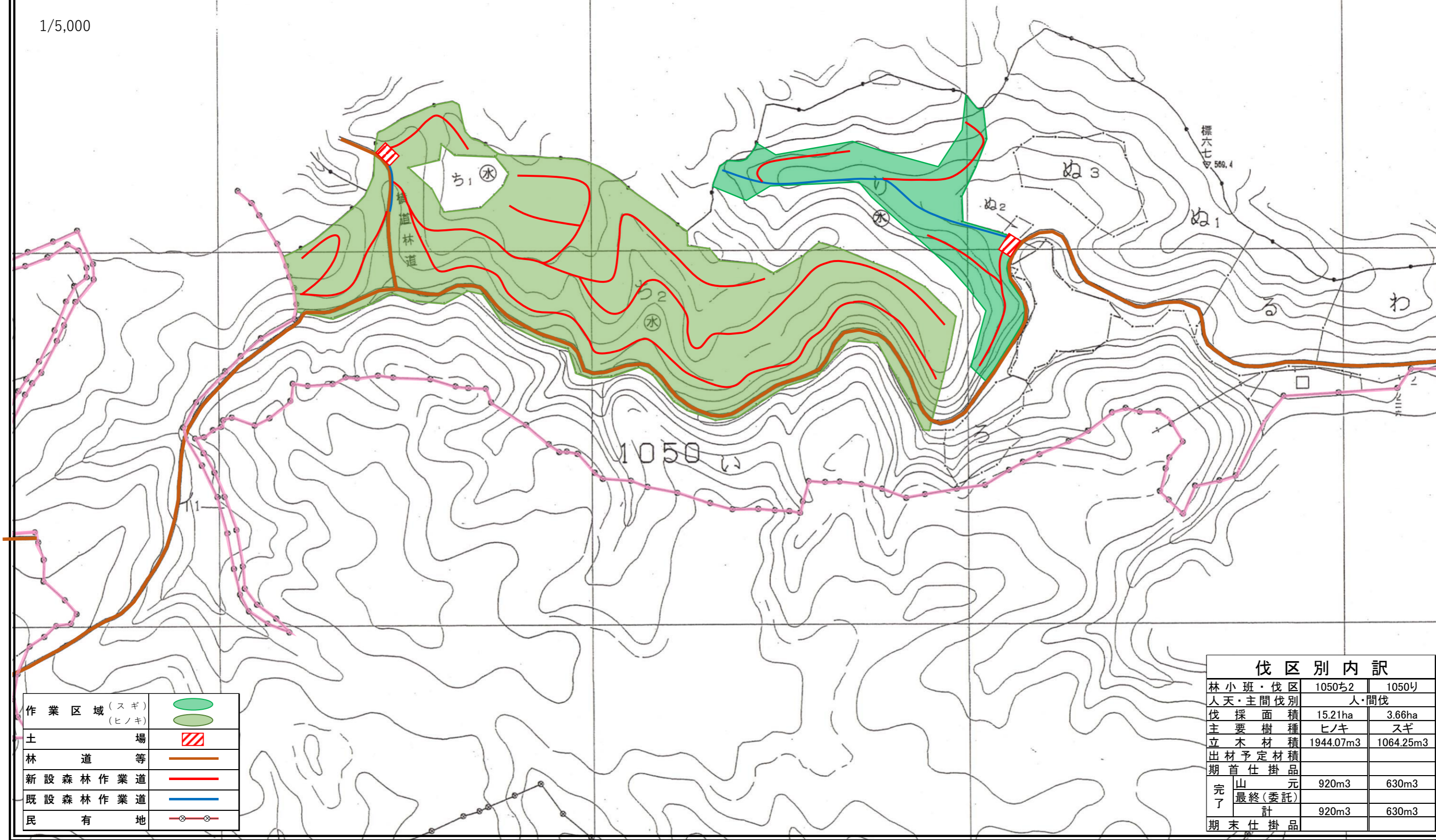
伐区別内訳			
林小班・伐区	1040わ2	1040かI	1040かII
人天・主間伐別	人・間伐		
伐採面積	2.16ha	1.21ha	1.61ha
主要樹種	スギ	スギ	スギ
立木材積	724.14m ³	405.66m ³	539.76m ³
出材予定材積			
期首仕掛品			
完了	山元	460m ³	250m ³
	最終(委託)	460m ³	250m ³
計	460m ³	250m ³	330m ³
期末仕掛品			
林小班・伐区	1041いI	1041いII	1041いIII
人天・主間伐別	人・間伐		
伐採面積	1.91ha	0.75ha	0.76ha
主要樹種	スギ	スギ	スギ
立木材積	614.32m ³	241.25m ³	244.47m ³
出材予定材積			
期首仕掛品			
完了	山元	410m ³	160m ³
	最終(委託)	410m ³	160m ³
計	410m ³	160m ³	160m ³
期末仕掛品			

令和6年度白河地区森林環境保全整備事業(保護伐外)【一貫作業】

1053



1/5,000



作業区域 (スギ)	
作業区域 (ヒノキ)	
土場	
林道等	
新設森林作業道	
既設森林作業道	
民有地	

林小班・伐区	1050ち2	1050切
人天・主間伐別	人・間伐	
伐採面積	15.21ha	3.66ha
主要樹種	ヒノキ	スギ
立木材積	1944.07m ³	1064.25m ³
出材予定材積		
期首仕掛品		
完了		
山元	920m ³	630m ³
最終(委託)		
計	920m ³	630m ³
期末仕掛品		