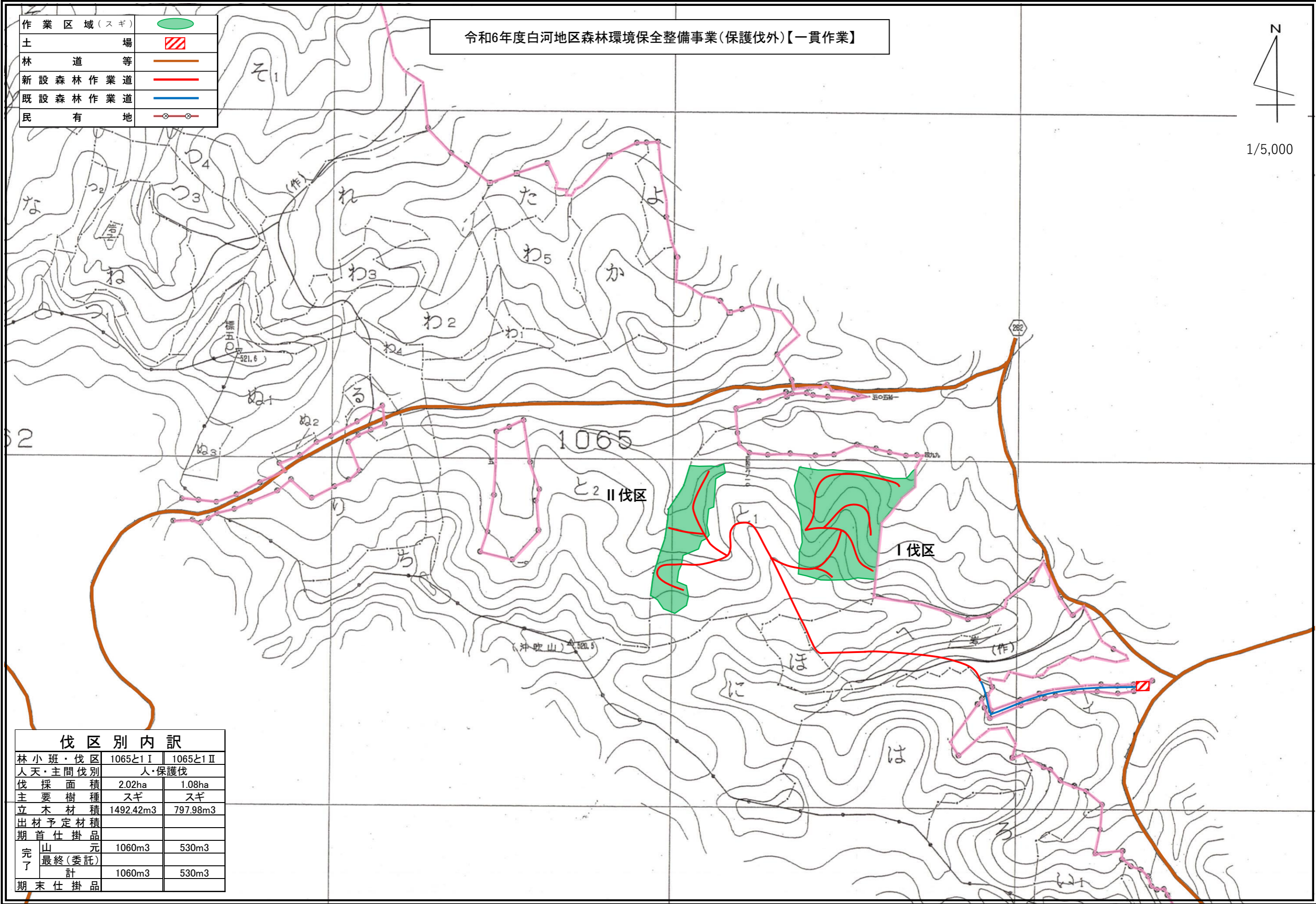


作業区域(スギ)	
土場	
林道等	
新設森林作業道	
既設森林作業道	
民有地	

令和6年度白河地区森林環境保全整備事業(保護伐外)【一貫作業】



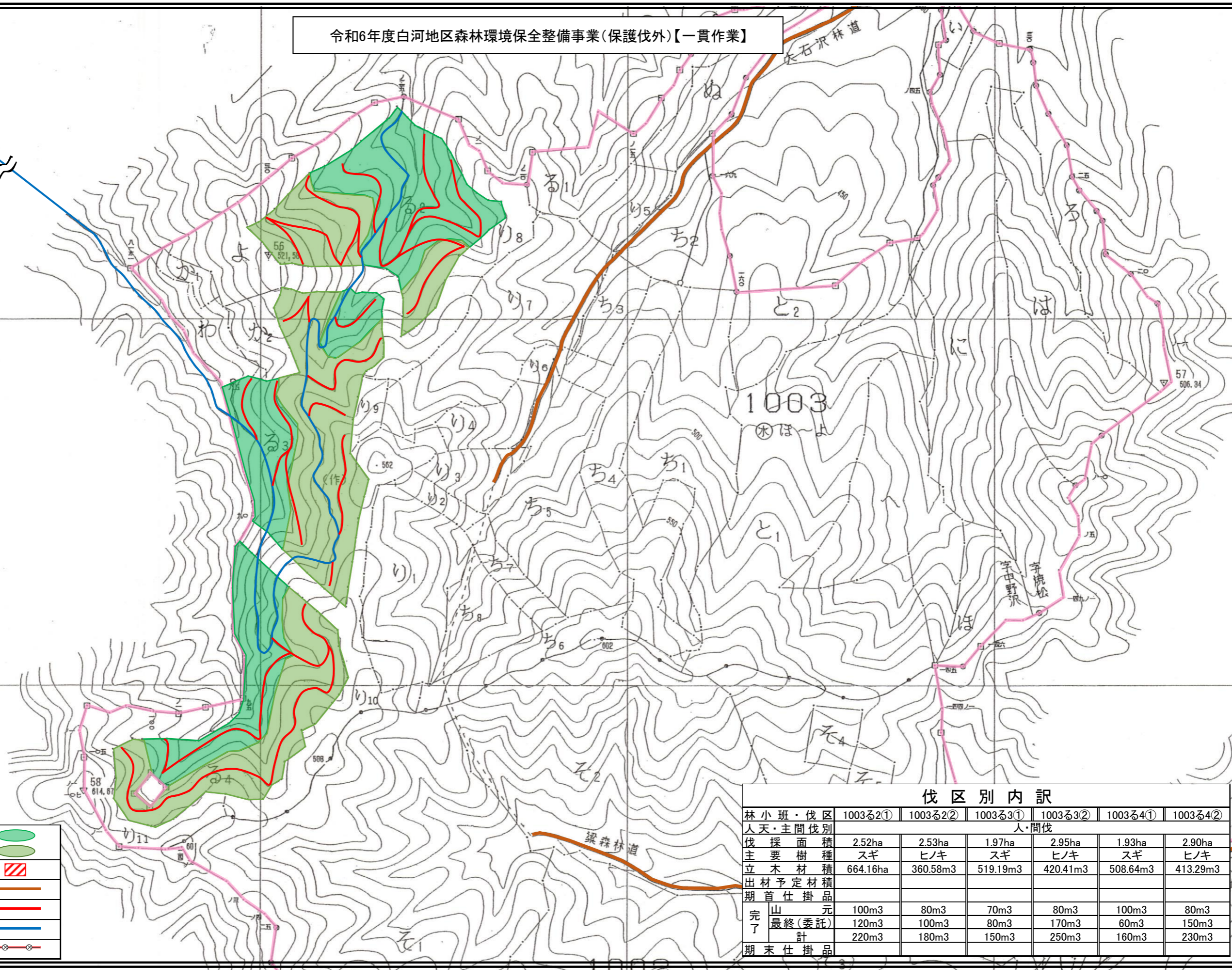
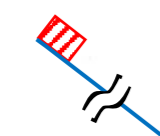
1/5,000



林小班・伐区	1065と1 I	1065と1 II
人天・主間伐別	人・保護伐	
伐採面積	2.02ha	1.08ha
主要樹種	スギ	スギ
立木材積	1492.42m ³	797.98m ³
出材予定材積		
期首仕掛品		
完了	山元	1060m ³
	最終(委託)計	530m ³
期末仕掛品	1060m ³	530m ³

令和6年度白河地区森林環境保全整備事業(保護伐外)【一貫作業】

N
1/5,000



作業区域(スギ)	
(ヒノキ)	
土場	
林道等	
新設森林作業道	
既設森林作業道	
民有地	

伐区別内訳							
林小班・伐区	1003る2①	1003る2②	1003る3①	1003る3②	1003る4①	1003る4②	
人天・主間伐別	人・間伐						
伐採面積	2.52ha	2.53ha	1.97ha	2.95ha	1.93ha	2.90ha	
主要樹種	スギ	ヒノキ	スギ	ヒノキ	スギ	ヒノキ	
立木材積	664.16ha	360.58m3	519.19m3	420.41m3	508.64m3	413.29m3	
出材予定材積							
期首仕掛品							
完了	山元	100m3	80m3	70m3	80m3	100m3	80m3
	最終(委託)	120m3	100m3	80m3	170m3	60m3	150m3
計	220m3	180m3	150m3	250m3	160m3	230m3	
期末仕掛品							