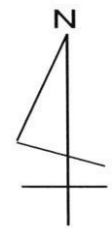
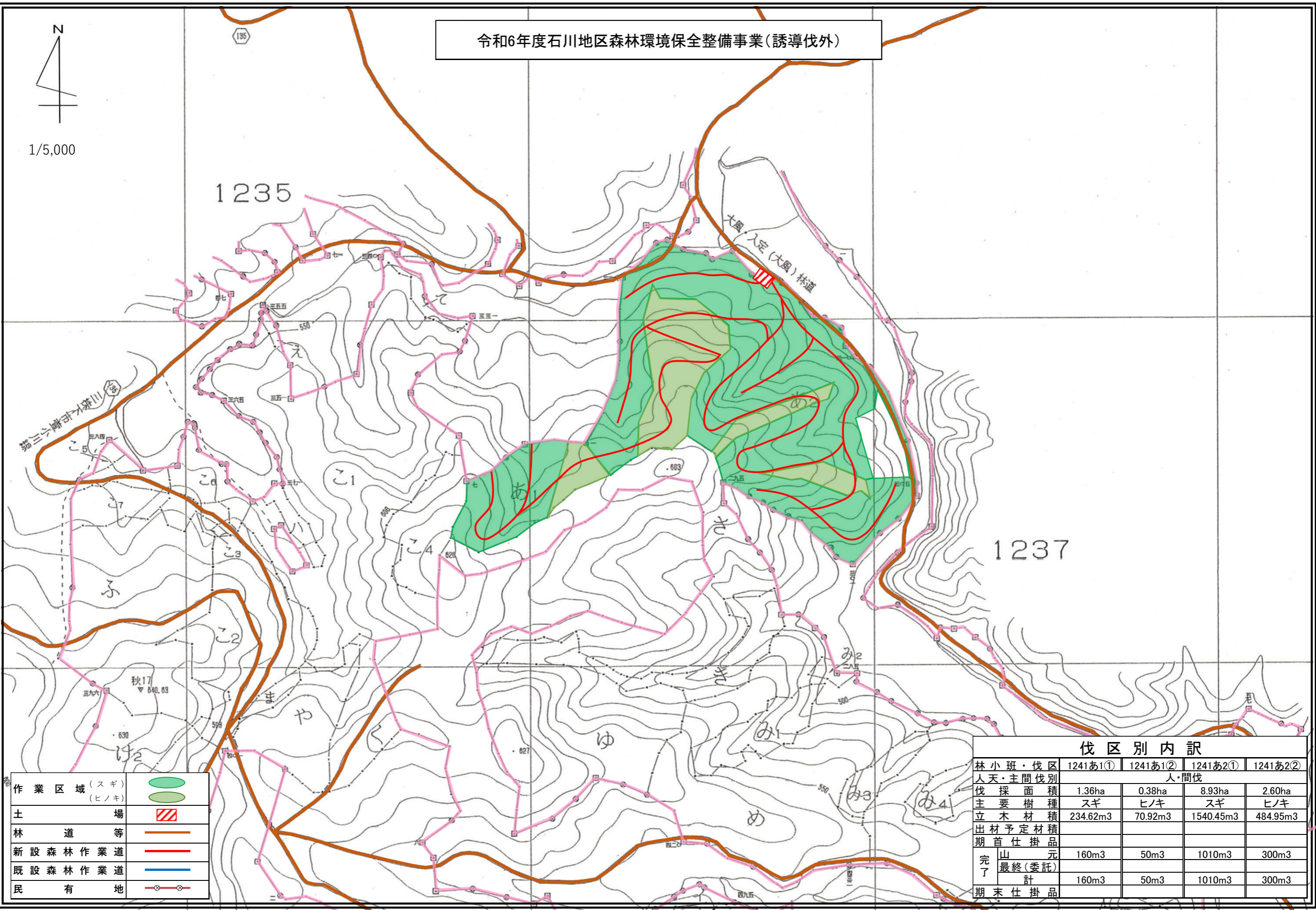


令和6年度石川地区森林環境保全整備事業(誘導伐外)






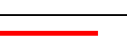


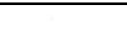
1/5,000

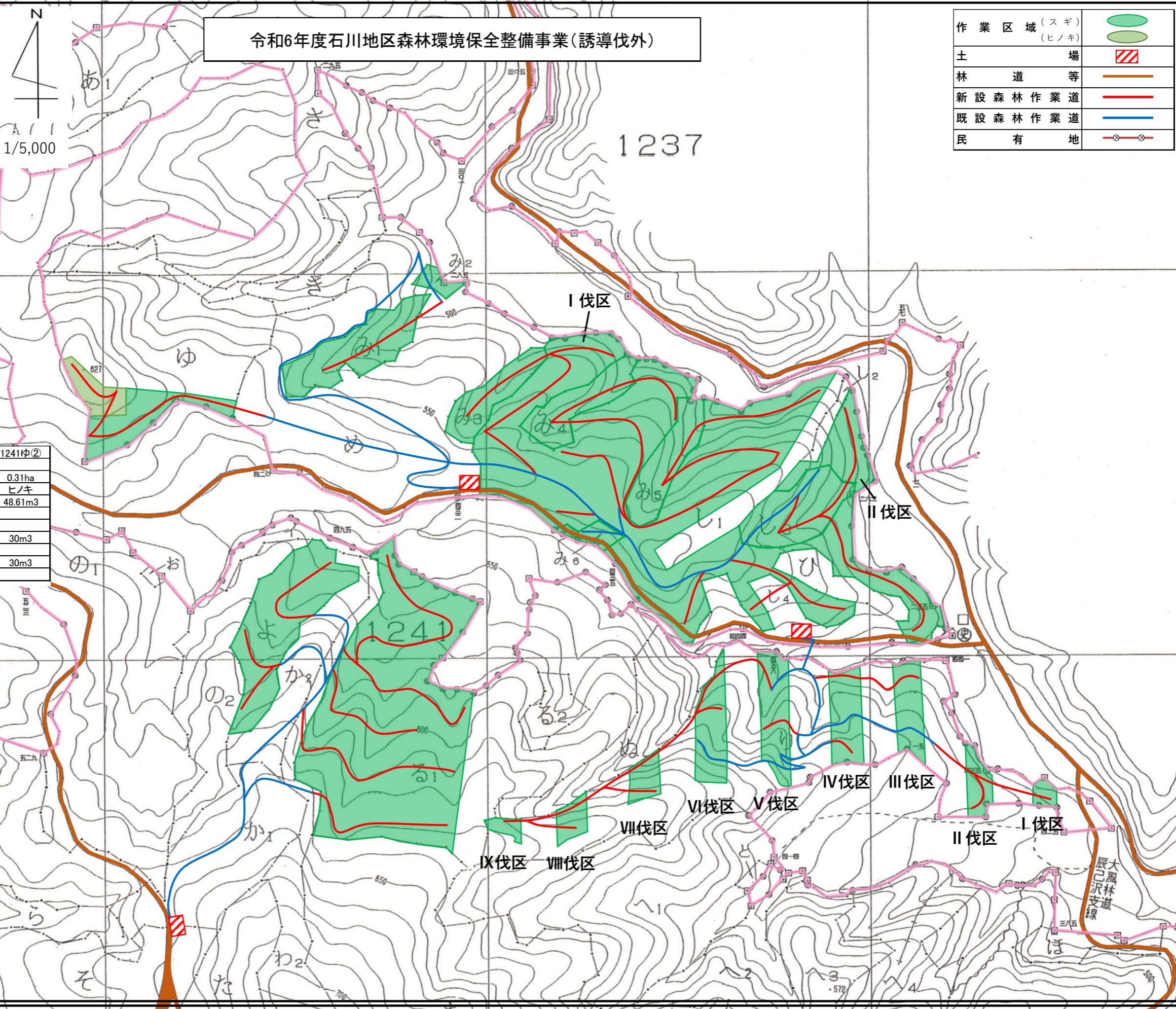


作業区域 (スギ)	
作業区域 (ヒノキ)	
土場	
林道等	
新設森林作業道	
既設森林作業道	
民有地	

林小班・伐区	1241あ1①	1241あ1②	1241あ2①	1241あ2②
人天・主間伐別	人・間伐			
伐採面積	1.36ha	0.38ha	8.93ha	2.60ha
主要樹種	スギ	ヒノキ	スギ	ヒノキ
立木材積	234.62m ³	70.92m ³	1540.45m ³	484.95m ³
出材予定材積				
期首仕掛品				
完了				
山元	160m ³	50m ³	1010m ³	300m ³
最終(委託)				
計	160m ³	50m ³	1010m ³	300m ³
期末仕掛品				

令和6年度石川地区森林環境保全整備事業(誘導伐外)

作業区域(スギ)	
(ヒノキ)	
土場	
林道等	
新設森林作業道	
既設森林作業道	
民有地	



伐区別内訳				
林小班・伐区	1241りI	1241りII	1241りIII	
人天・主間伐別	人・複層伐			
伐採面積	0.10ha	0.24ha	0.44ha	
主要樹種	スギ	スギ	スギ	
立木材積	50.92m ³	121.98m ³	223.75m ³	
出材予定材積				
期首仕掛品				
完了				
山元	20m ³	30m ³	60m ³	
最終(委託)	20m ³	60m ³	100m ³	
計	40m ³	90m ³	160m ³	
期末仕掛品				
林小班・伐区	1241りIV	1241りV	1241りVI	
人天・主間伐別	人・複層伐			
伐採面積	0.48ha	0.59ha	0.52ha	
主要樹種	スギ	スギ	スギ	
立木材積	243.96m ³	299.91m ³	264.41m ³	
出材予定材積				
期首仕掛品				
完了				
山元	70m ³	80m ³	70m ³	
最終(委託)	110m ³	140m ³	120m ³	
計	180m ³	220m ³	190m ³	
期末仕掛品				
林小班・伐区	1241りVII	1241りVIII	1241りIX	
人天・主間伐別	人・複層伐			
伐採面積	0.20ha	0.18ha	0.07ha	
主要樹種	スギ	スギ	スギ	
立木材積	101.77m ³	91.58m ³	35.59m ³	
出材予定材積				
期首仕掛品				
完了				
山元	30m ³	30m ³	10m ³	
最終(委託)	50m ³	40m ³	10m ³	
計	80m ³	70m ³	20m ³	
期末仕掛品				
林小班・伐区	1241る1	1241よ	1241ゆ①	1241ゆ②
人天・主間伐別	人・間伐			
伐採面積	5.93ha	1.65ha	0.65ha	0.31ha
主要樹種	スギ	スギ	スギ	ヒノキ
立木材積	1122.78m ³	348.39m ³	159.98m ³	48.61m ³
出材予定材積				
期首仕掛品				
完了				
山元	800m ³	230m ³	120m ³	30m ³
最終(委託)	800m ³	230m ³	120m ³	30m ³
計	800m ³	230m ³	120m ³	30m ³
期末仕掛品				
林小班・伐区	1241み1	1241み2	1241み3	
人天・主間伐別	人・間伐			
伐採面積	0.92ha	0.15ha	0.55ha	
主要樹種	スギ	スギ	スギ	
立木材積	271.79m ³	44.32m ³	162.47m ³	
出材予定材積				
期首仕掛品				
完了				
山元	170m ³	20m ³	100m ³	
最終(委託)	170m ³	20m ³	100m ³	
計	170m ³	20m ³	100m ³	
期末仕掛品				
林小班・伐区	1241み4	1241み5	1241み6	
人天・主間伐別	人・間伐			
伐採面積	0.62ha	0.73ha	0.19ha	
主要樹種	スギ	スギ	スギ	
立木材積	183.19m ³	215.66m ³	46.78m ³	
出材予定材積				
期首仕掛品				
完了				
山元	120m ³	160m ³	30m ³	
最終(委託)	120m ³	160m ³	30m ³	
計	120m ³	160m ³	30m ³	
期末仕掛品				
林小班・伐区	1241し1	1241し2	1241し3	
人天・主間伐別	人・間伐			
伐採面積	8.92ha	0.54ha	0.92ha	
主要樹種	スギ	スギ	スギ	
立木材積	1740.12m ³	105.42m ³	271.79m ³	
出材予定材積				
期首仕掛品				
完了				
山元	650m ³	70m ³	210m ³	
最終(委託)	650m ³	70m ³	210m ³	
計	1300m ³	70m ³	210m ³	
期末仕掛品				