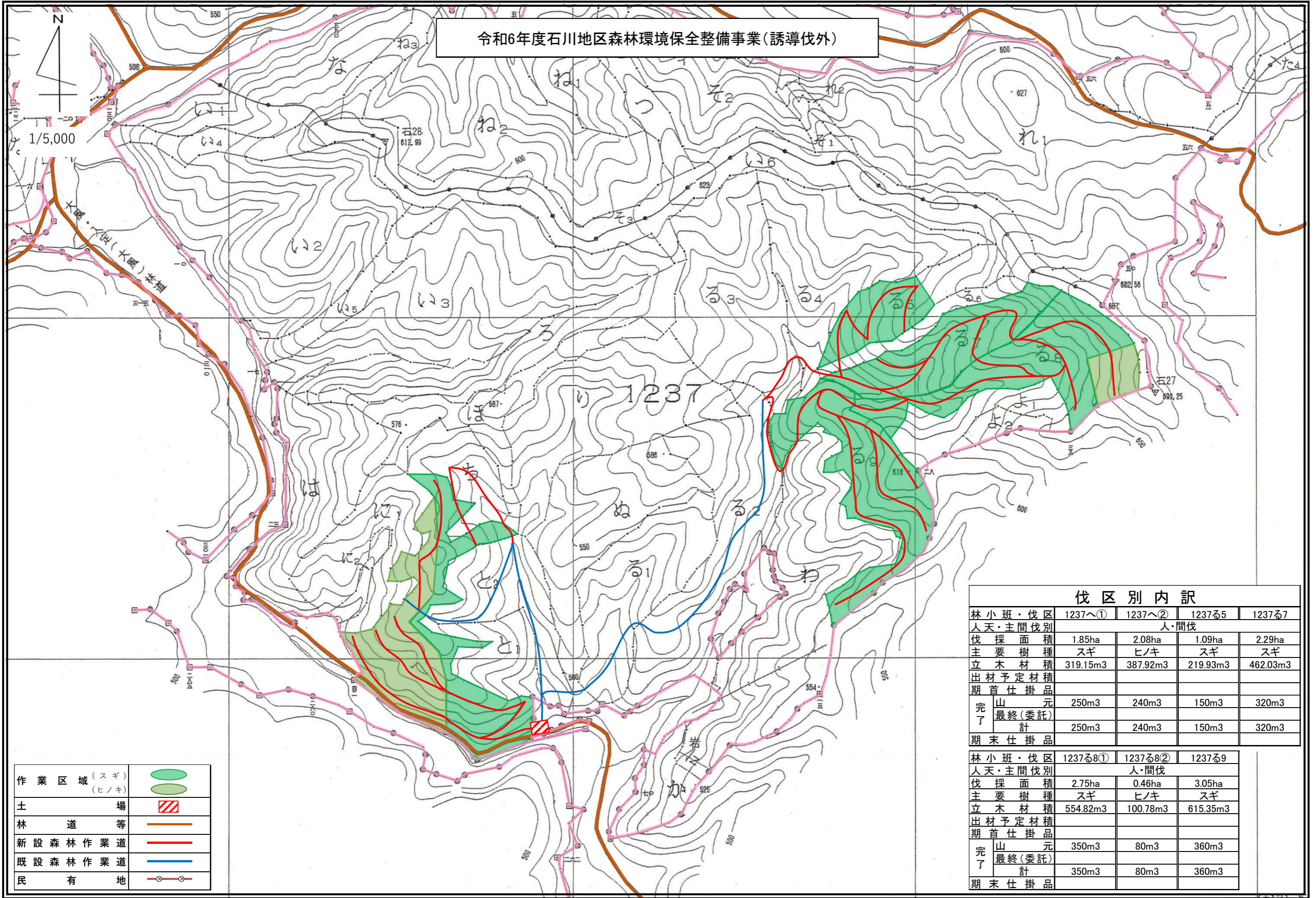


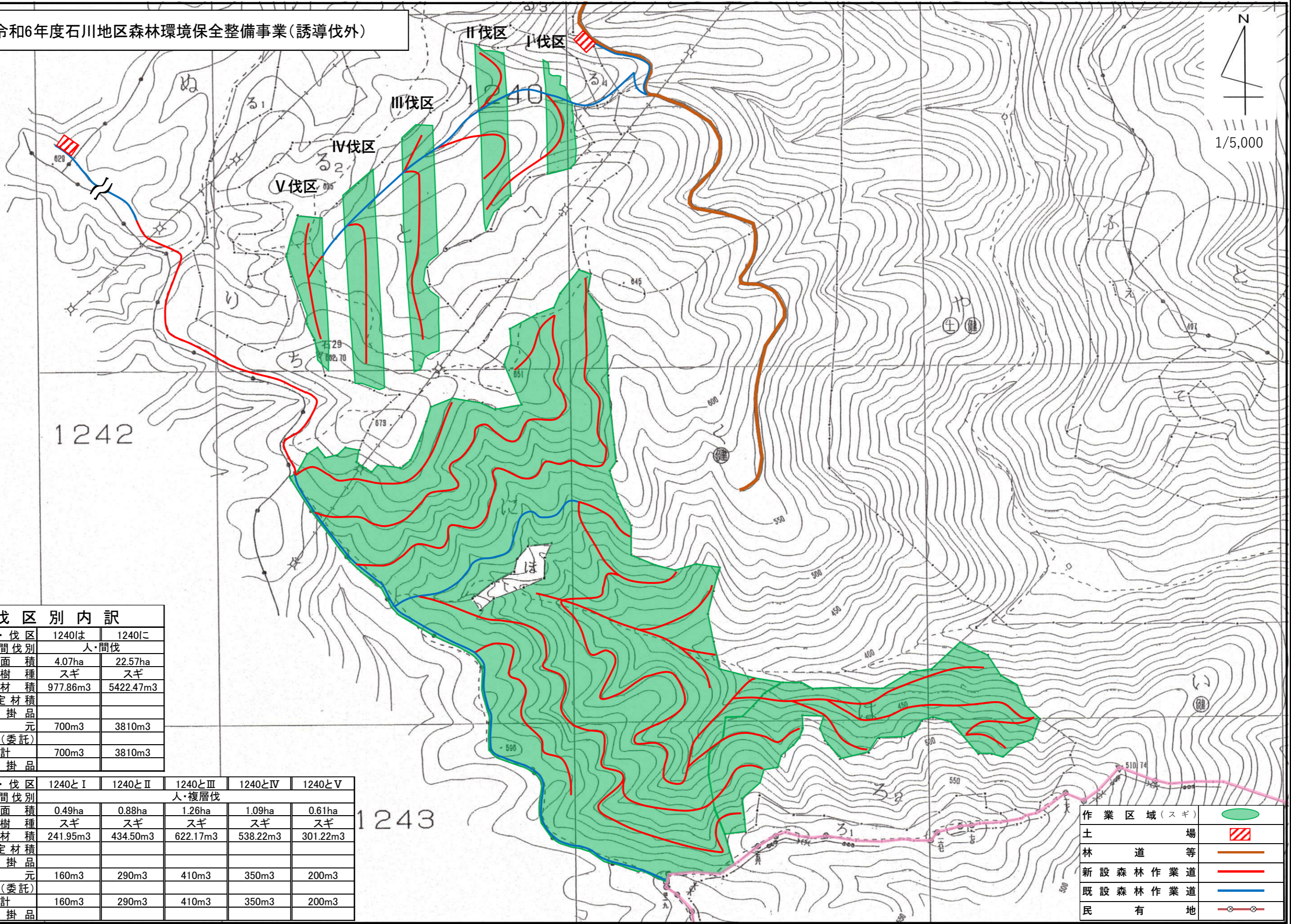
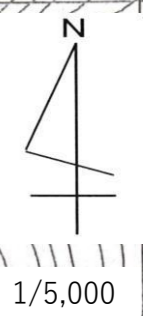
令和6年度石川地区森林環境保全整備事業(誘導伐外)



作業区域 (スギ)	
作業区域 (ヒノキ)	
土場	
林道等	
新設森林作業道	
既設森林作業道	
民有地	

伐区別内訳				
林小班・伐区	1237へ①	1237へ②	1237る5	1237る7
人天・主間伐別	人・間伐			
伐採面積	1.85ha	2.08ha	1.09ha	2.29ha
主要樹種	スギ	ヒノキ	スギ	スギ
立木材積	319.15m ³	387.92m ³	219.93m ³	462.03m ³
出材予定材積				
期首仕掛品				
完了	山元	250m ³	240m ³	150m ³
	最終(委託)			320m ³
計	250m ³	240m ³	150m ³	320m ³
期末仕掛品				
林小班・伐区	1237る8①	1237る8②	1237る9	
人天・主間伐別	人・間伐			
伐採面積	2.75ha	0.46ha	3.05ha	
主要樹種	スギ	ヒノキ	スギ	
立木材積	554.82m ³	100.78m ³	615.35m ³	
出材予定材積				
期首仕掛品				
完了	山元	350m ³	80m ³	360m ³
	最終(委託)			
計	350m ³	80m ³	360m ³	
期末仕掛品				

令和6年度石川地区森林環境保全整備事業(誘導伐外)



伐区別内訳

林小班・伐区	1240は	1240に
人天・主間伐別	人・間伐	
伐採面積	4.07ha	22.57ha
主要樹種	スギ	スギ
立木材積	977.86m ³	5422.47m ³
出材予定材積		
期首仕掛品		
完了	山元	700m ³
	最終(委託)	3810m ³
計	700m ³	3810m ³
期末仕掛品		

林小班・伐区	1240とI	1240とII	1240とIII	1240とIV	1240とV
人天・主間伐別	人・複層伐				
伐採面積	0.49ha	0.88ha	1.26ha	1.09ha	0.61ha
主要樹種	スギ	スギ	スギ	スギ	スギ
立木材積	241.95m ³	434.50m ³	622.17m ³	538.22m ³	301.22m ³
出材予定材積					
期首仕掛品					
完了	山元	160m ³	290m ³	410m ³	350m ³
	最終(委託)	160m ³	290m ³	410m ³	350m ³
計	160m ³	290m ³	410m ³	350m ³	200m ³
期末仕掛品					

作業区域(スギ)	
土場	
林道等	
新設森林作業道	
既設森林作業道	
民有地	