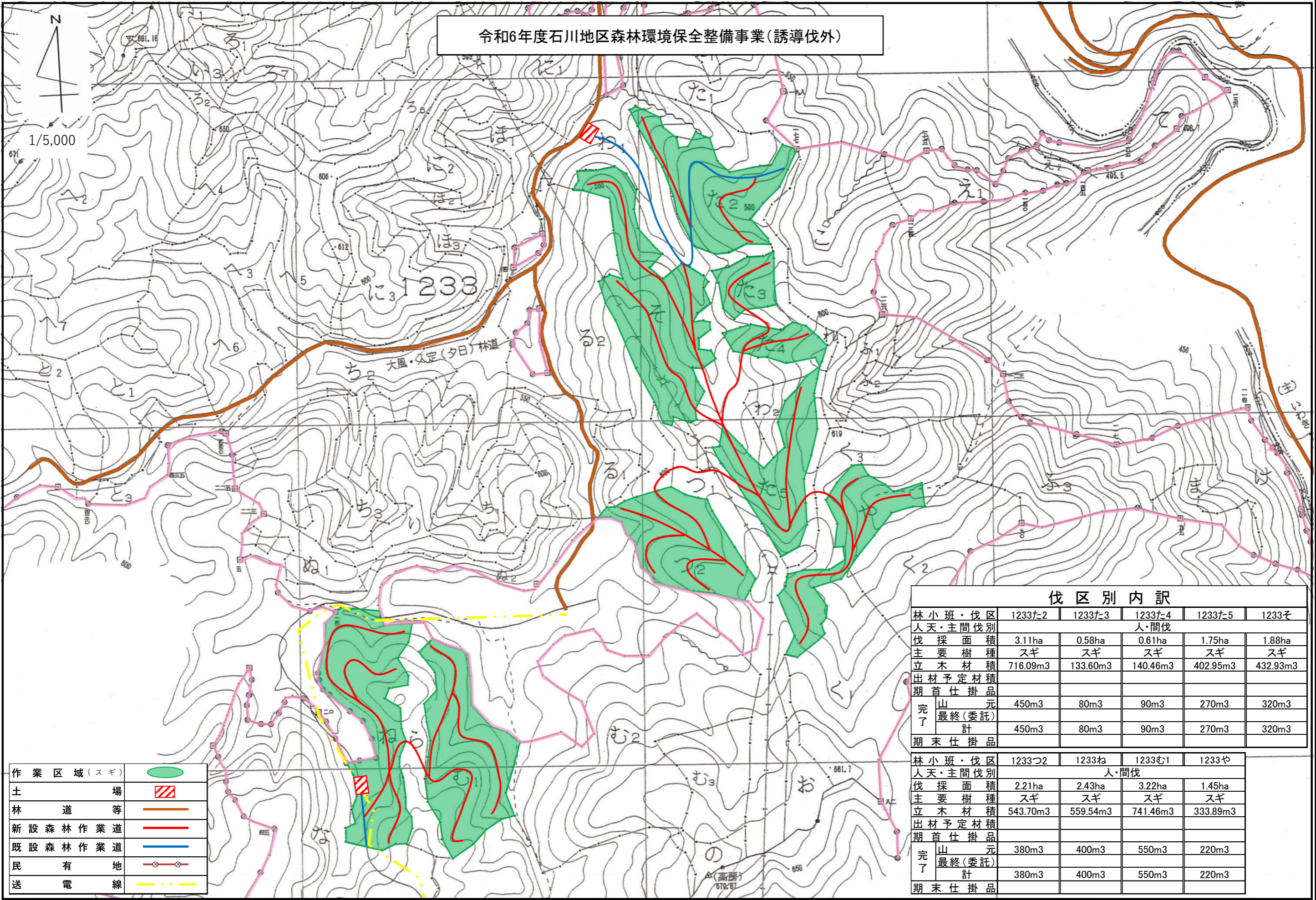


令和6年度石川地区森林環境保全整備事業(誘導伐外)



作業区域(スギ)	
土場	
林道等	
新設森林作業道	
既設森林作業道	
民有地	
送電線	

伐区別内訳

林小班・伐区	1233た2	1233た3	1233た4	1233た5	1233そ
人天・主間伐別	人・間伐				
伐採面積	3.11ha	0.58ha	0.61ha	1.75ha	1.88ha
主要樹種	スギ	スギ	スギ	スギ	スギ
立木材積	716.09m ³	133.60m ³	140.46m ³	402.95m ³	432.93m ³
出材予定材積					
期首仕掛品					
完了山元	450m ³	80m ³	90m ³	270m ³	320m ³
最終(委託)計	450m ³	80m ³	90m ³	270m ³	320m ³
期末仕掛品					

林小班・伐区	1233つ2	1233ね	1233む1	1233や
人天・主間伐別	人・間伐			
伐採面積	2.21ha	2.43ha	3.22ha	1.45ha
主要樹種	スギ	スギ	スギ	スギ
立木材積	543.70m ³	559.54m ³	741.46m ³	333.89m ³
出材予定材積				
期首仕掛品				
完了山元	380m ³	400m ³	550m ³	220m ³
最終(委託)計	380m ³	400m ³	550m ³	220m ³
期末仕掛品				

令和6年度石川地区森林環境保全整備事業(誘導伐外)

伐区別内訳

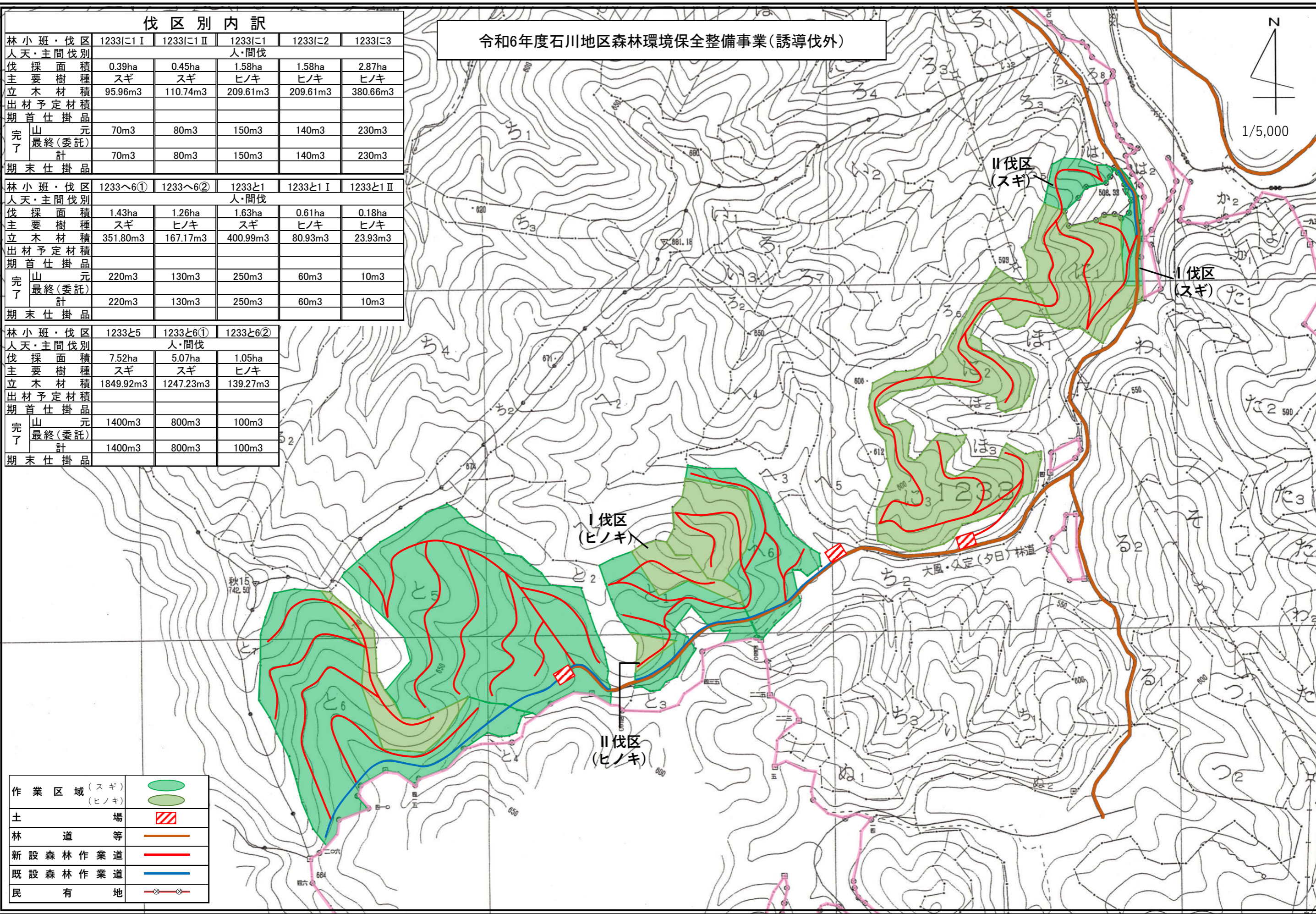
林小班・伐区	1233に1 I	1233に1 II	1233に1	1233に2	1233に3
人天・主間伐別	人・間伐				
伐採面積	0.39ha	0.45ha	1.58ha	1.58ha	2.87ha
主要樹種	スギ	スギ	ヒノキ	ヒノキ	ヒノキ
立木材積	95.96m ³	110.74m ³	209.61m ³	209.61m ³	380.66m ³
期首仕掛品					
完了山元	70m ³	80m ³	150m ³	140m ³	230m ³
完了最終(委託)計	70m ³	80m ³	150m ³	140m ³	230m ³
期末仕掛品					

林小班・伐区	1233へ6①	1233へ6②	1233と1	1233と1 I	1233と1 II
人天・主間伐別	人・間伐				
伐採面積	1.43ha	1.26ha	1.63ha	0.61ha	0.18ha
主要樹種	スギ	ヒノキ	スギ	ヒノキ	ヒノキ
立木材積	351.80m ³	167.17m ³	400.99m ³	80.93m ³	23.93m ³
期首仕掛品					
完了山元	220m ³	130m ³	250m ³	60m ³	10m ³
完了最終(委託)計	220m ³	130m ³	250m ³	60m ³	10m ³
期末仕掛品					

林小班・伐区	1233と5	1233と6①	1233と6②
人天・主間伐別	人・間伐		
伐採面積	7.52ha	5.07ha	1.05ha
主要樹種	スギ	スギ	ヒノキ
立木材積	1849.92m ³	1247.23m ³	139.27m ³
期首仕掛品			
完了山元	1400m ³	800m ³	100m ³
完了最終(委託)計	1400m ³	800m ³	100m ³
期末仕掛品			



1/5,000



作業区域 (スギ)	
(ヒノキ)	
土場	
林道等	
新設森林作業道	
既設森林作業道	
民有地	