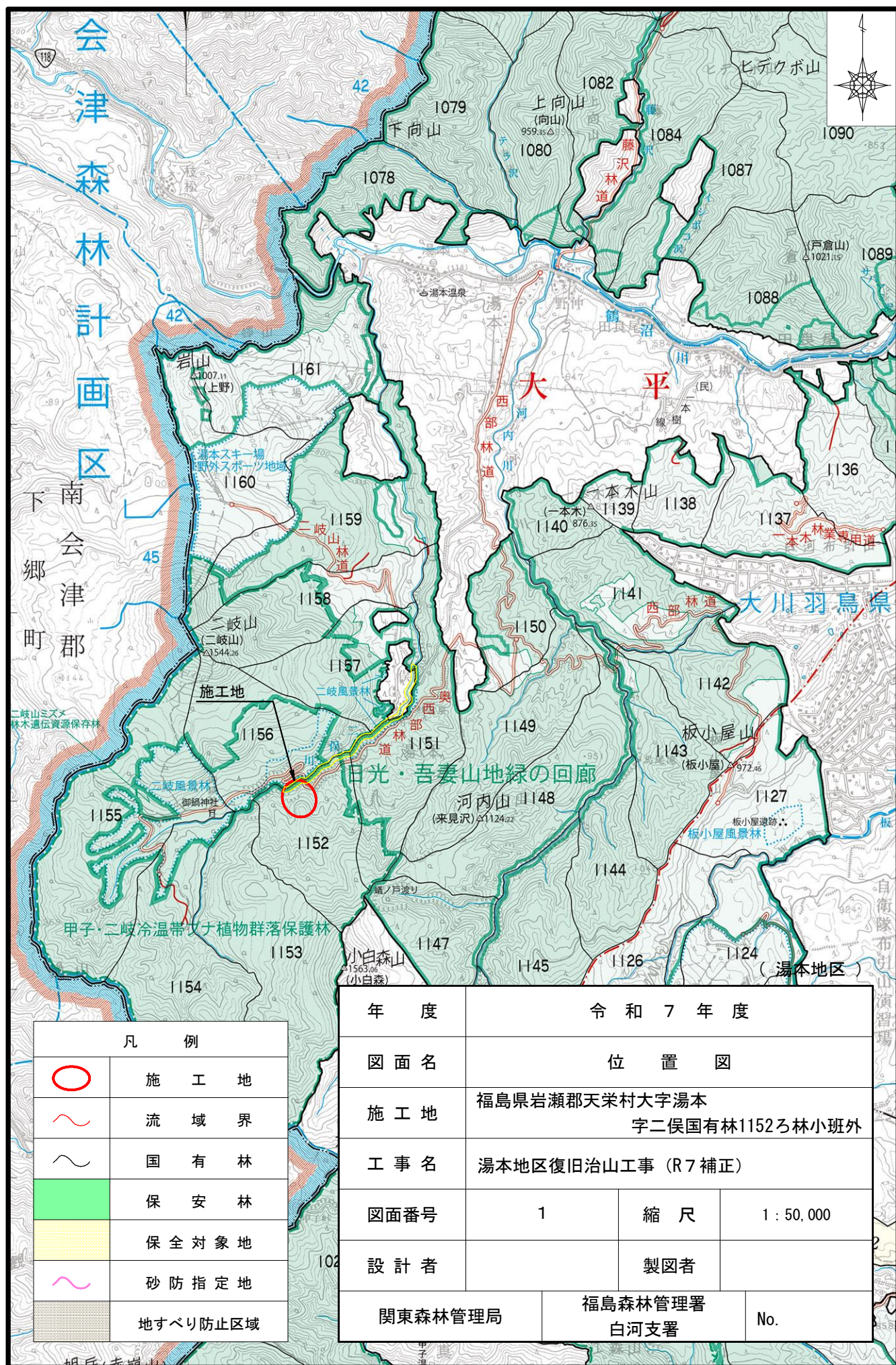


令和 7 年 度

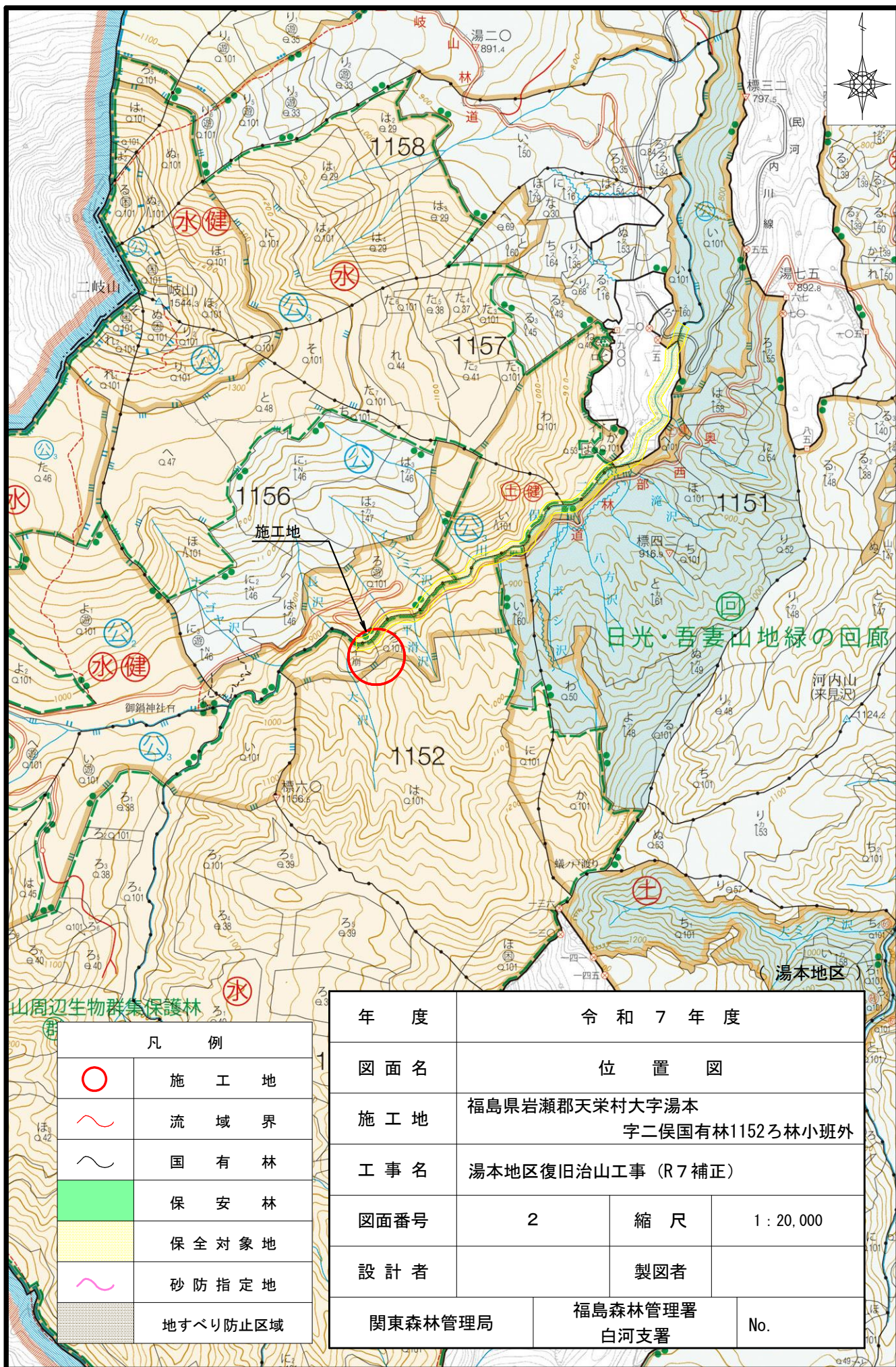
施工地	福島県岩瀬郡天栄村大字湯本字二俣国有林 1152 ろ林小班外								
工事名	湯本地区復旧治山工事（R7補正）								
工種	かご土留 め工	数量	1,806.8m ²	山腹安定 面積	Ha 1.36	貯砂量	m ³ -	現況床 勾配	% -
集水面積	ha -	崩壊の 方位	北北西	山腹平均 傾斜	40°	海拔高	m 894 ~ 922	計画勾配	
		有林地	% 100	無林地	% 0	年降雨量	mm 1,614	最大 日雨量	mm 291
地質	石英安山岩質凝灰岩								
関東森林管理局					福島森林管理署白河支署				

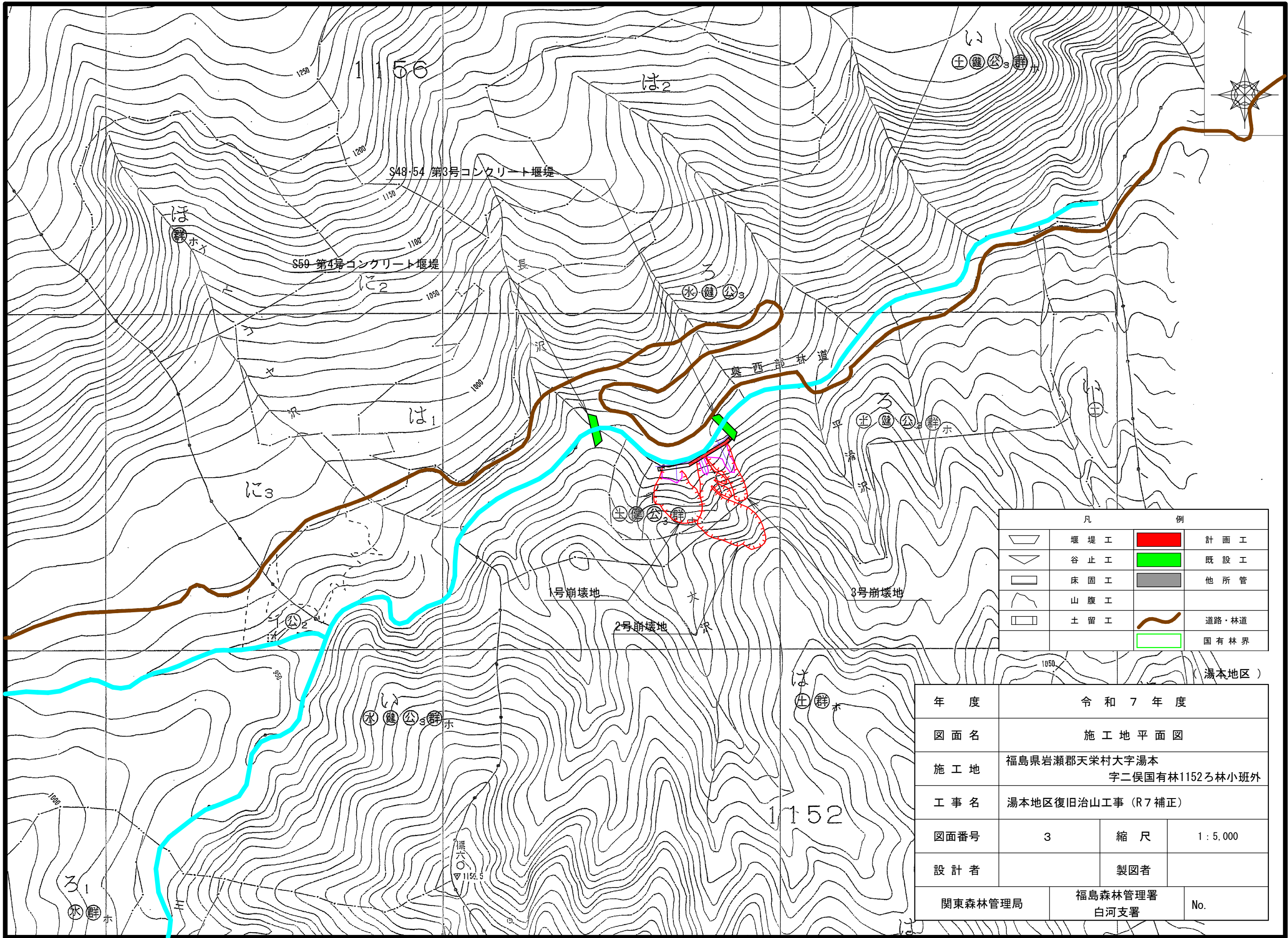
編 纂 目 次		
図 面 名	図面番号	葉 数
位置図（1：50,000）	1	1
位置図（1：20,000）	2	1
施工地平面図（1：5,000）	3	1
平面図（1：1,000）	4	1
工種配置図（1：500）	5	1
山腹縦断面図（1：500）	6	3
No.1 土留工(大型鉄線かご)構造図（1：200）	7	1
No.1 土留工(大型鉄線かご)展開図（1：200）	8	1
No.1 土留工(大型鉄線かご)床掘図（1：200）	9	6
計		16



凡 例	
	施 工 地
	流 域 界
	国 有 林
	保 安 林
	保 全 対 象 地
	砂 防 指 定 地
	地すべり防止区域

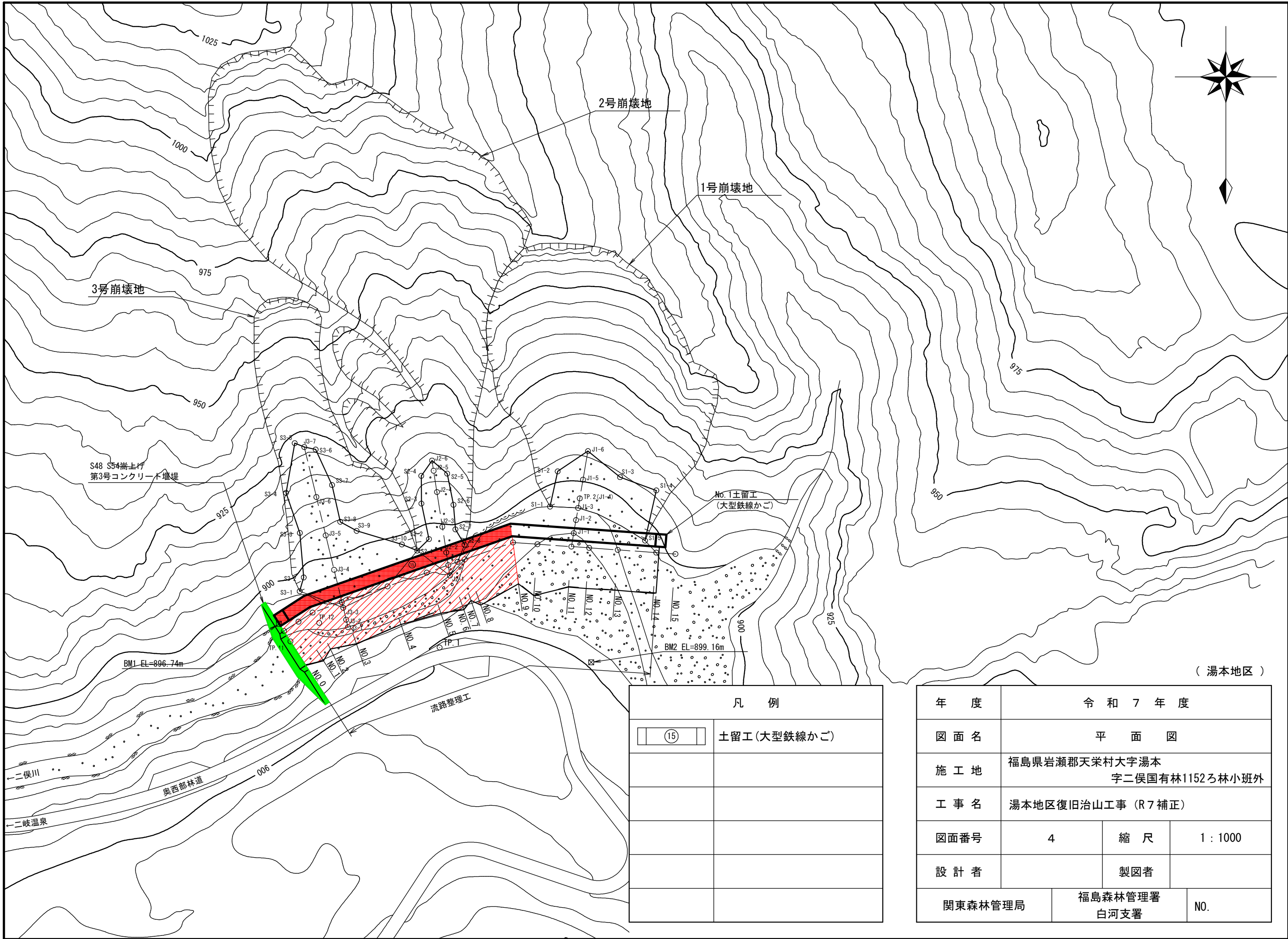
年 度		令 和 7 年 度	
図 面 名		位 置 図	
施 工 地		福島県岩瀬郡天栄村大字湯本 字二俣国有林1152ろ林小班外	
工 事 名		湯本地区復旧治山工事（R7補正）	
図面番号		1	縮 尺 1 : 50,000
設 計 者		製図者	
関東森林管理局		福島森林管理署 白河支署	
		No.	





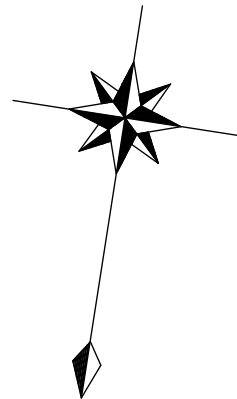
凡		例	
	堰堤工		計画工
	谷止工		既設工
	床固工		他所管
	山腹工		
	土留工		道路・林道
			国有林界

年度	令和7年度		
図面名	施工地平面図		
施工地	福島県岩瀬郡天栄村大字湯本 字二俣国有林1152ろ林小班外		
工事名	湯本地区復旧治山工事 (R7補正)		
図面番号	3	縮尺	1:5,000
設計者		製図者	
関東森林管理局		福島森林管理署 白河支署	No.



凡 例	
<div><div></div><div>(15)</div><div></div></div>	土留工(大型鉄線かご)

年 度	令 和 7 年 度		
図 面 名	平 面 図		
施 工 地	福島県岩瀬郡天栄村大字湯本 字二俣国有林1152ろ林小班外		
工 事 名	湯本地区復旧治山工事 (R7補正)		
図面番号	4	縮 尺	1 : 1000
設 計 者		製図者	
関東森林管理局		福島森林管理署 白河支署	NO.



3号崩壊地

2号崩壊地

1号崩壊地

S48 S54嵩上げ
第3号コンクリート堰堤

No. 1土留工
(大型鉄線かご)

BM1 EL=896.74m

BM2 EL=899.16m

流路整理工

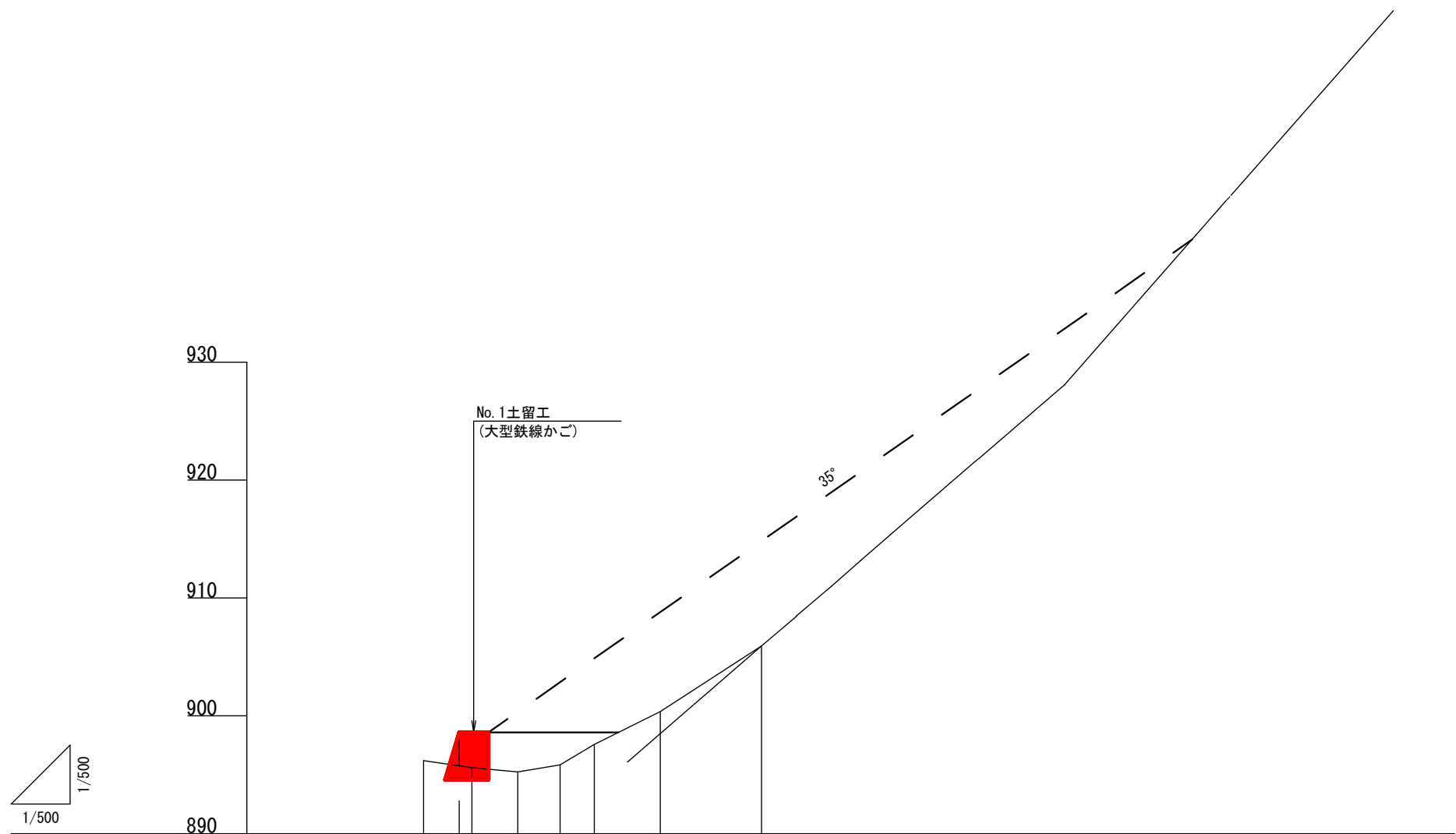
(湯本地区)

凡 例

<div><div></div><div>(15)</div><div></div></div>	土留工(大型鉄線かご)

年 度	令和7年度		
図 面 名	工 種 配 置 図		
施 工 地	福島県岩瀬郡天栄村大字湯本 字二俣国有林1152ろ林小班外		
工 事 名	湯本地区復旧治山工事 (R7補正)		
図面番号	5	縮 尺	1 : 500
設 計 者		製図者	
関東森林管理局		福島森林管理署 白河支署	NO.

1号崩壊地

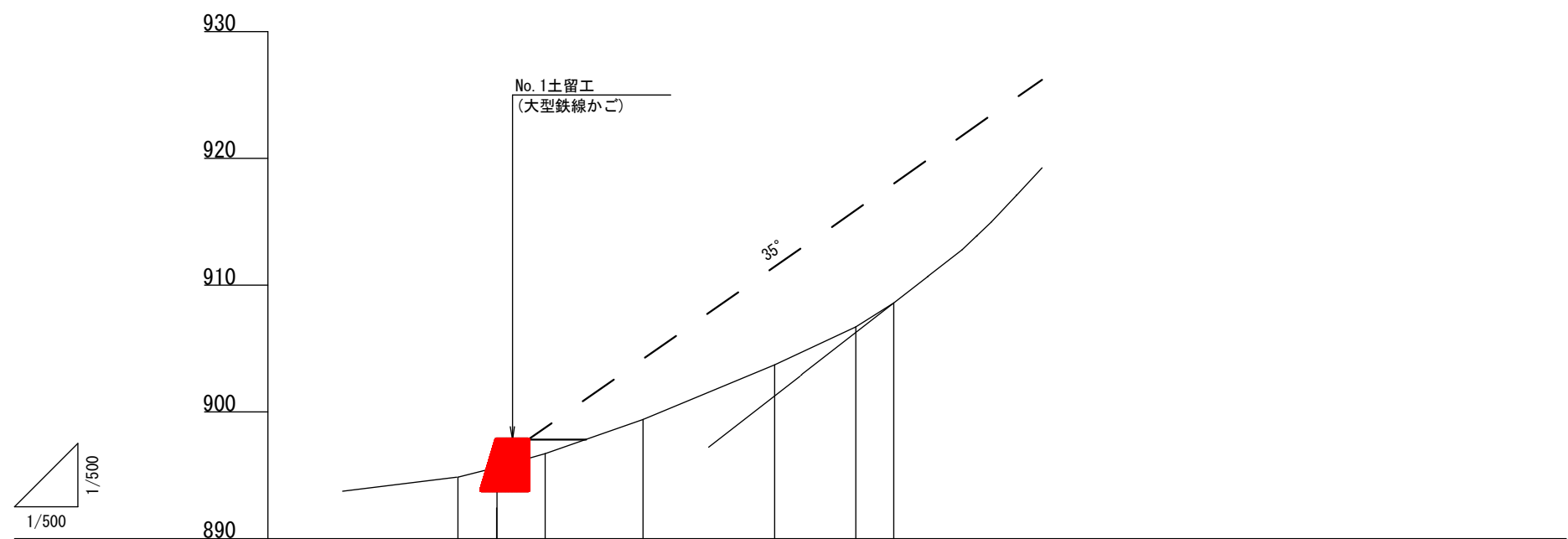


床掘深	≡	1.16					
工作物高	≡	2.50					
山腹勾配度		-7 10 30					
地盤高	≡	896.20	895.59	895.24	895.85	897.57	900.35
垂直距離	≡	0.00	-0.61	-0.35	0.61	1.72	2.78
通加水平距離	≡	0.00	4.10	8.00	11.60	14.50	20.10
水平距離	≡	0.00	4.10	3.90	3.60	2.90	5.60
測点番号	No.	No.11	J1-1	J1-2	J1-3	TP.2	J1-5

(湯本地区)

年 度	令和 7 年 度		
図 面 名	山 腹 縦 断 面 図 1/3		
施 工 地	福島県岩瀬郡天栄村大字湯本 字二俣国有林1152ろ林小班外		
工 事 名	湯本地区復旧治山工事 (R7補正)		
図面番号	6 - 1	縮 尺	1 : 500
設 計 者		製図者	
関東森林管理局		福島森林管理署 白河支署	No.

2号崩壊地

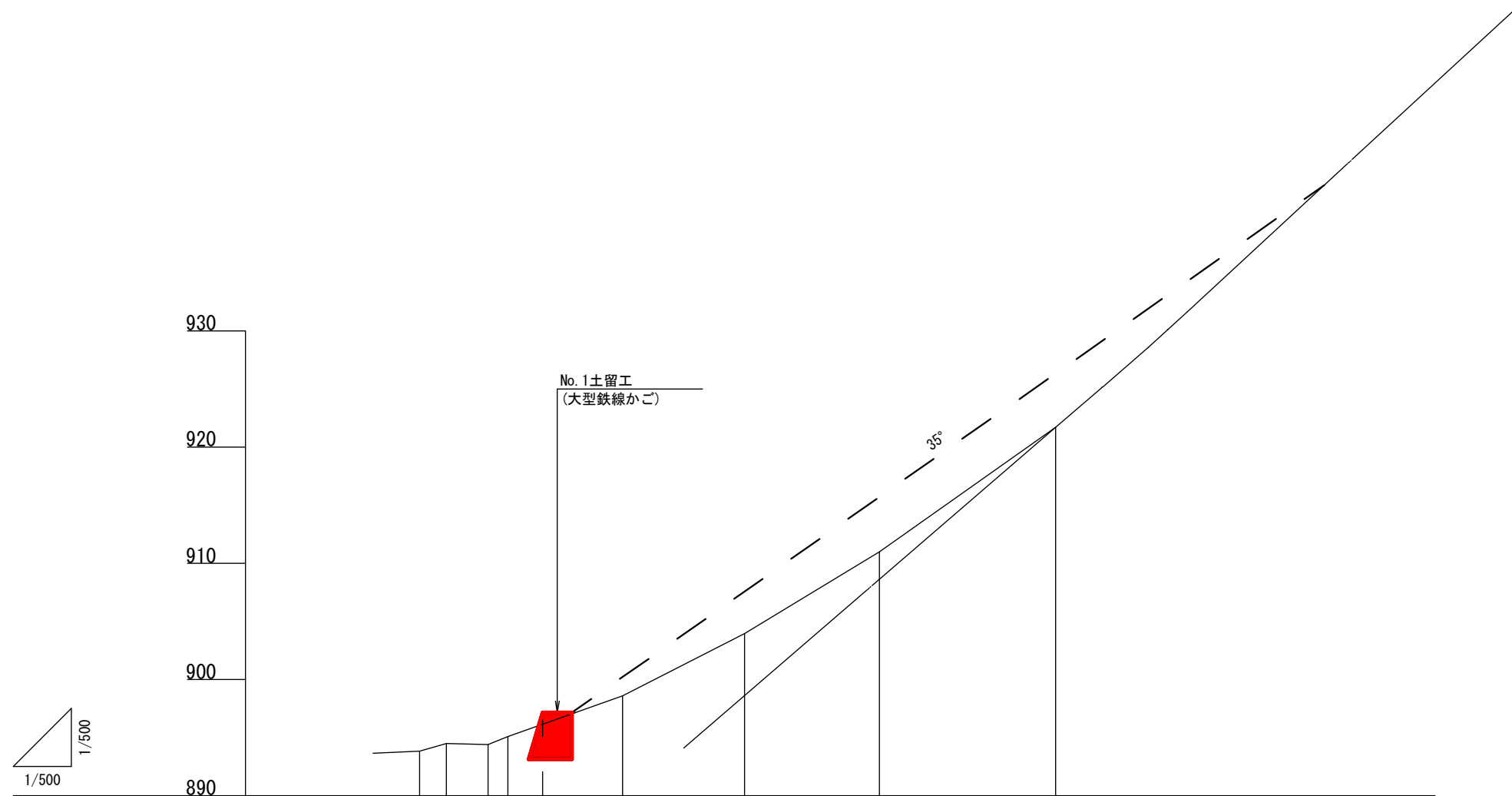


床掘深	≡	1.81					
工作物高	≡	2.50					
山腹勾配度		17		25			
地盤高	≡	894.84	895.64	896.69	899.39	903.70	906.71
垂直距離	≡	0.00	0.80	1.05	2.70	4.31	3.01
通加水平距離	≡	0.00	3.10	6.90	14.60	25.00	31.40
水平距離	≡	0.00	3.10	3.80	7.70	10.40	6.40
測点番号	No.	J2-1	N0.6	J2-2	J2-3	J2-4	J2-5

(湯本地区)

年 度	令和 7 年 度		
図 面 名	山 腹 縦 断 面 図 2/3		
施 工 地	福島県岩瀬郡天栄村大字湯本 字二俣国有林1152ろ林小班外		
工 事 名	湯本地区復旧治山工事 (R7 補正)		
図面番号	6-2	縮 尺	1 : 500
設 計 者		製図者	
関東森林管理局		福島森林管理署 白河支署	No.

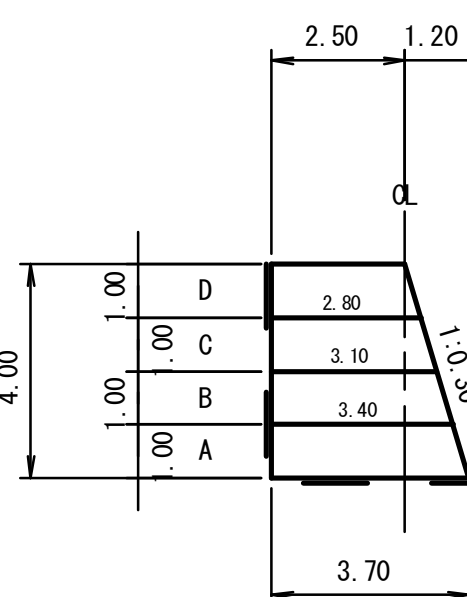
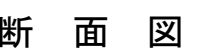
3号崩壊地



床掘深	≡	3.02							
工作物高	≡	2.50							
山腹勾配度		<div><div>6</div><div>20</div><div>32</div></div>							
地盤高	≡	893.82	894.48	894.40	895.10	898.60	903.95	910.99	921.70
垂直距離	≡	0.00	0.66	-0.08	0.70	3.50	5.35	7.04	10.71
通加水平距離	≡	0.00	2.30	5.90	7.60	17.50	28.00	39.60	54.80
水平距離	≡	0.00	2.30	3.60	1.70	9.90	10.50	11.60	15.20
測点番号	No.	J3-1	J3-2	J3-3	No.3	J3-4	J3-5	J3-6	J3-7

(湯本地区)

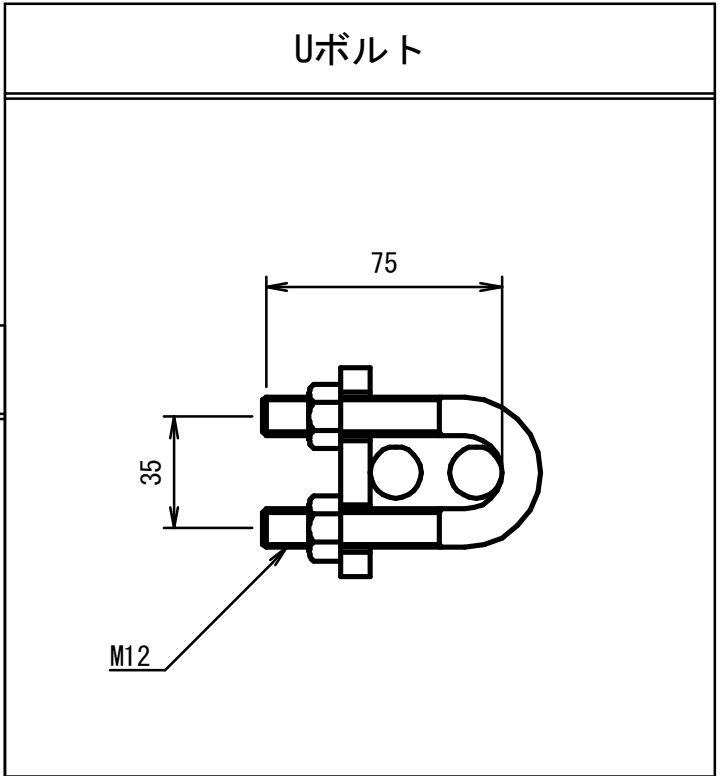
年 度	令和 7 年 度		
図 面 名	山 腹 縦 断 面 図 3/3		
施 工 地	福島県岩瀬郡天栄村大字湯本 字二俣国有林1152ろ林小班外		
工 事 名	湯本地区復旧治山工事 (R7補正)		
図面番号	6-3	縮 尺	1 : 500
設 計 者		製図者	
関東森林管理局		福島森林管理署 白河支署	No.



金網詳細仕様 (単位: mm)					
	線 径	網 目	ピ ッ チ	幅	た る み
150mm目	8±0.12	150±7	220±5	215±15	35以内
130mm目	8±0.12	130±6	180±10	195±15	35以内

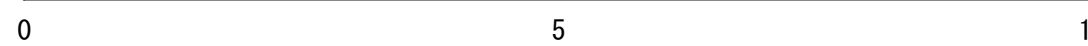
金網詳細仕様寸法図

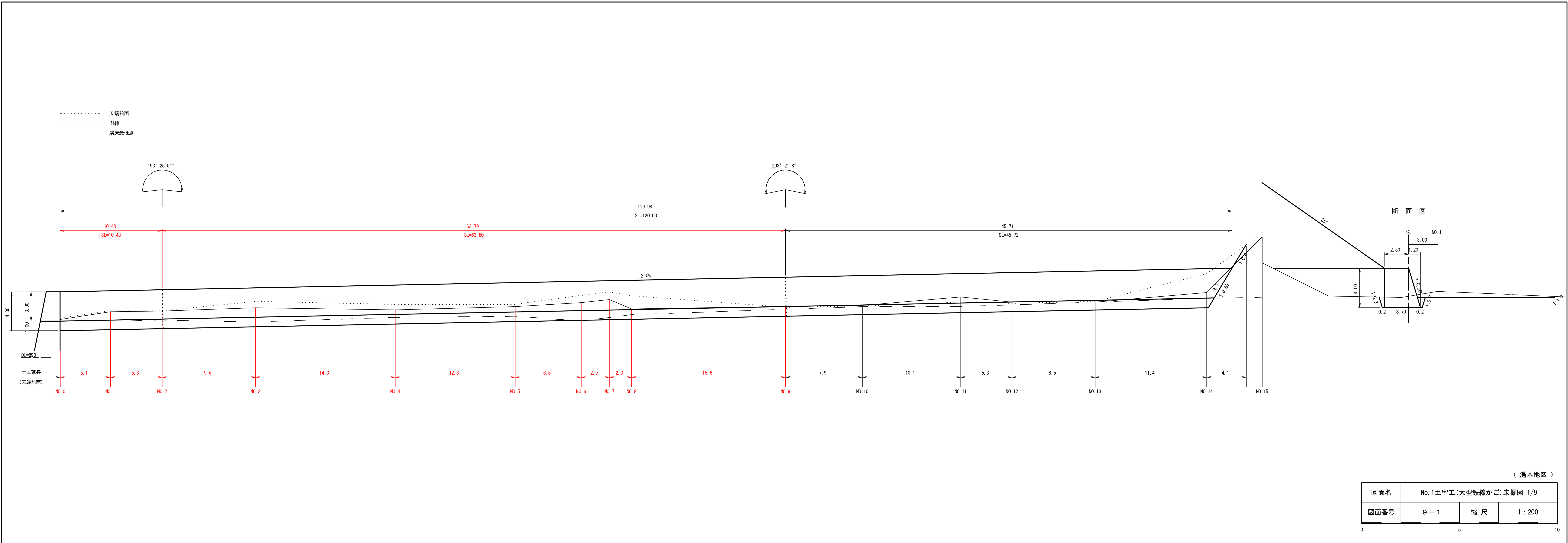
各部詳細図

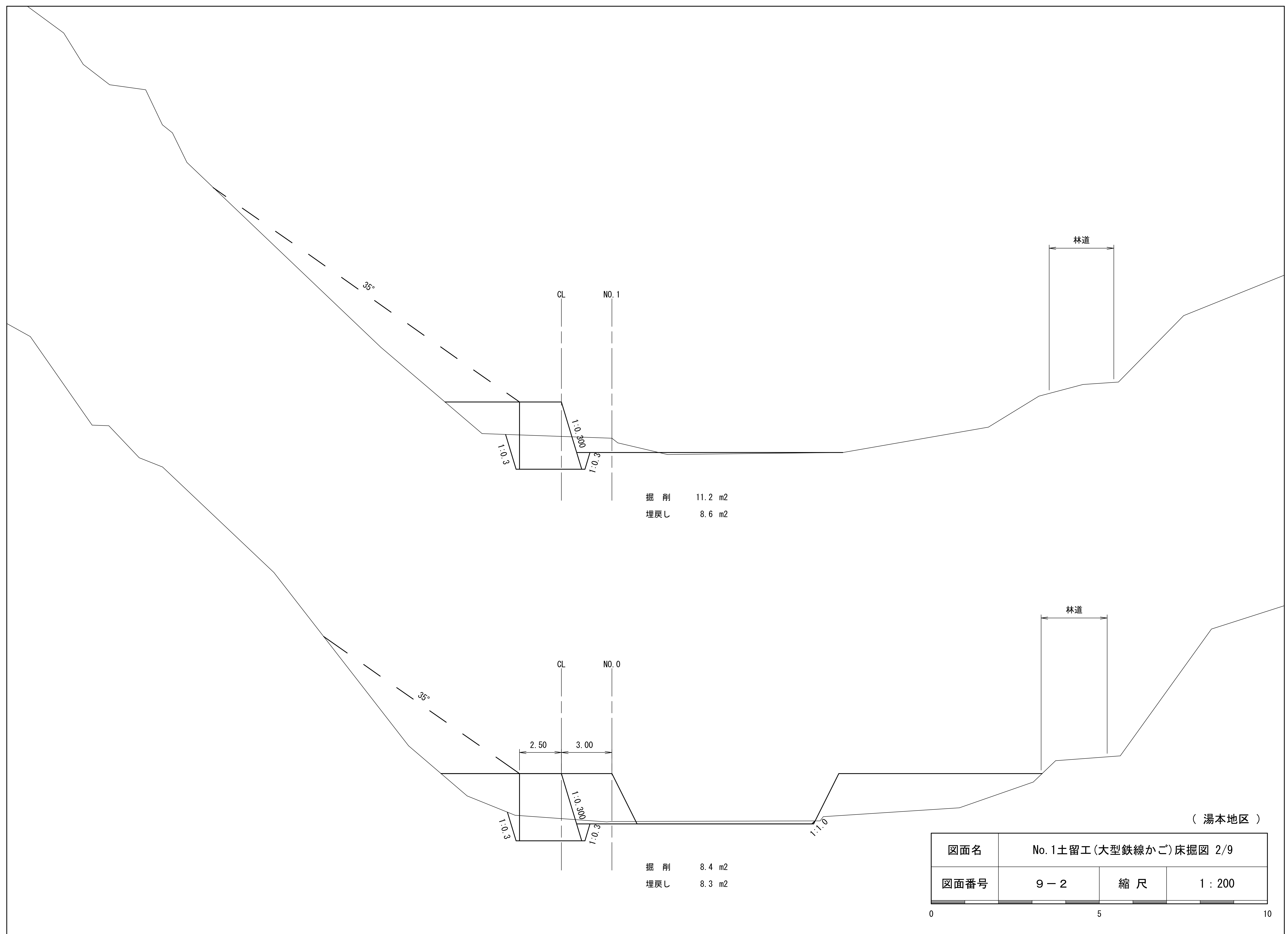


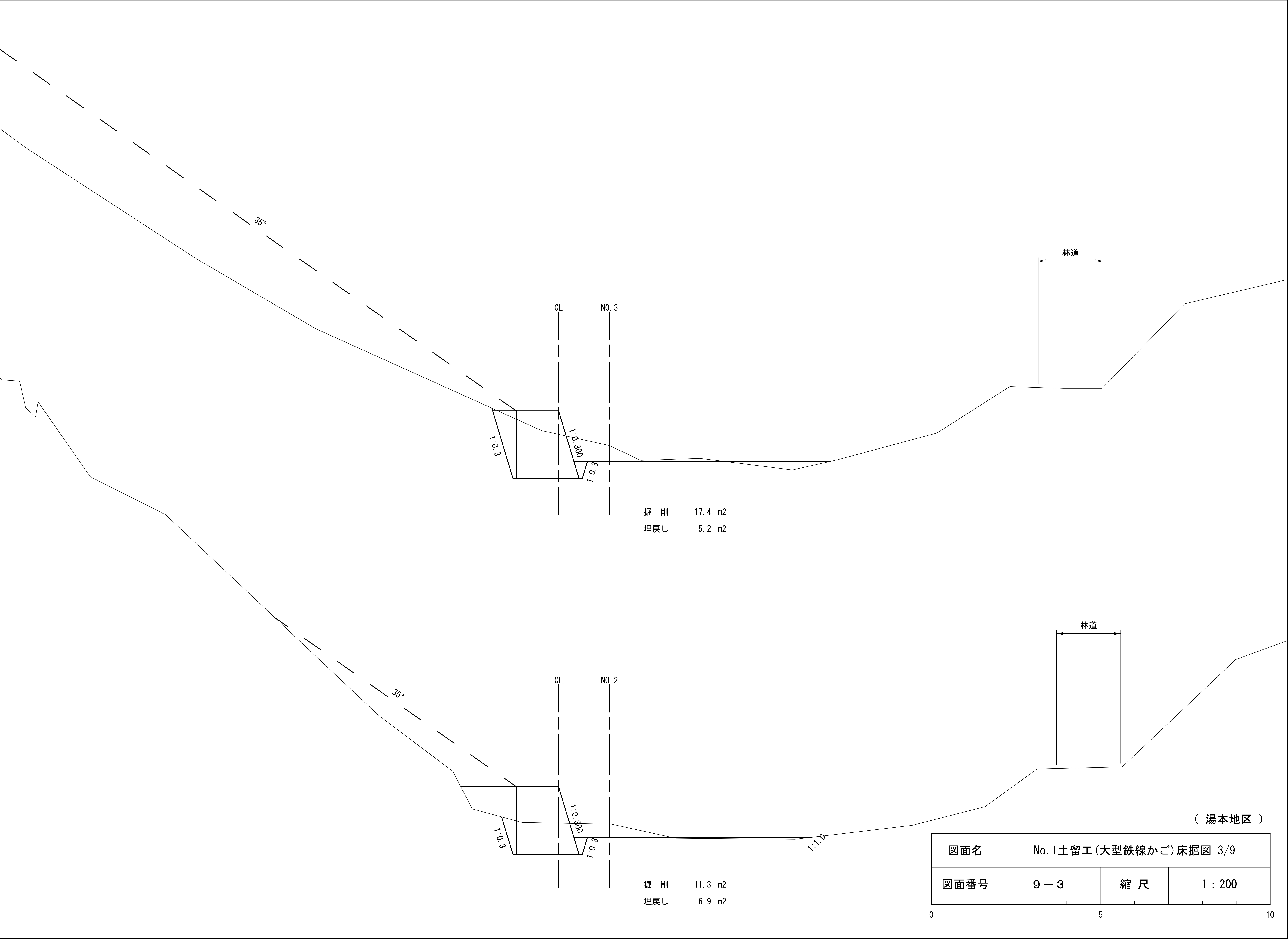
図面名	No. 1土留工(大型鉄線かご)展開図		
図面番号	8	縮 尺	1 : 200

(湯本地区)



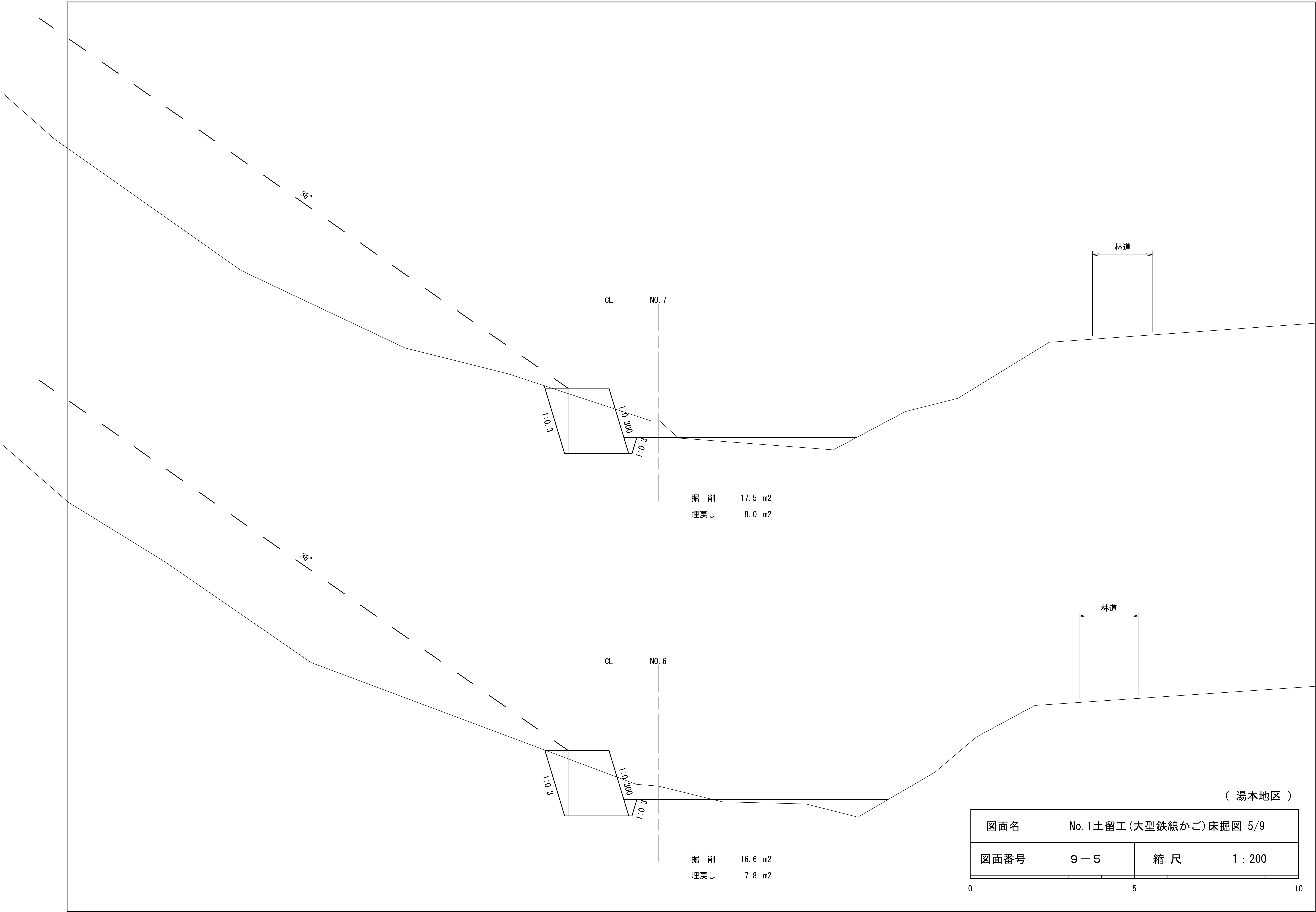






図面名	No. 1土留工(大型鉄線かご)床掘図 3/9		
図面番号	9-3	縮尺	1:200

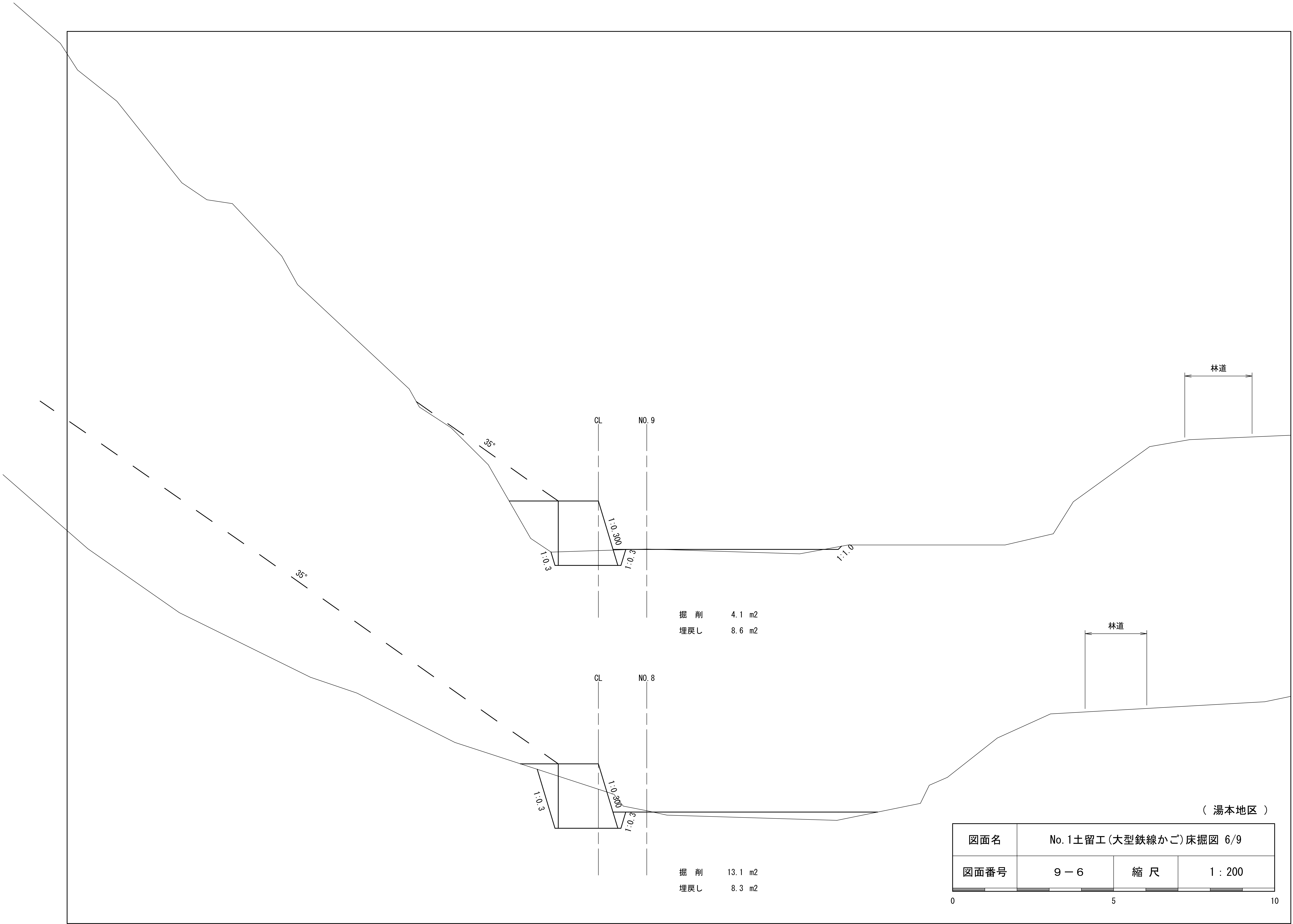
0 5 10



(湯本地区)

図面名	No. 1土留工(大型鉄線かご)床掘図 5/9		
図面番号	9-5	縮尺	1:200

0 5 10



図面名	No. 1土留工(大型鉄線かご)床掘図 6/9		
図面番号	9 - 6	縮 尺	1 : 200